

## 極上のフィッティングを提供する神戸発のバレエシューズブランド Emma Francis (エマフランシス) 2020年秋冬コレクション展開スタート

－2020年9月2日（水）より公式オンラインショップ・ゾゾタウン・ロコンドにて順次販売開始－

<https://emmafrancis.jp/>

全国有数の靴の産地として知られる神戸で熟練した職人によって丁寧に作り上げられたMADE IN KOBEのシューズを企画・製造・販売を行う株式会社JayJayJapan（所在地：兵庫県神戸市、代表取締役社長：安藤 Jay Jay 友介）が展開するバレエシューズブランド「Emma Francis (エマフランシス)」は2020年9月2日（水）より、2020年秋冬コレクションをEmma Francis公式オンラインショップおよびゾゾタウン、ロコンドにて順次販売開始いたします。



### － Le potentiel des chaussures de ballet / バレエシューズの可能性 －

今シーズンは“Le potentiel des chaussures de ballet/バレエシューズの可能性”をテーマに、従来のバレエシューズの概念を払拭し、現代のかつマーケットニーズに合わせたバレエシューズを表現。ラウンドトゥの木型は踏襲しながらも、異素材の組み合わせやベルト、バックルをあしらったデザインなど、普遍的な靴種でありながらもエイジレス・ジャンルレスなデザインを展開します。

### ■POP UP STORE情報

2020年秋冬コレクション展開に先駆け、ポップアップストアを開催いたします。下記の対象店舗で期間中、2足まとめ買いのお客様には淡水パールとシルバー925を使用したEmma Francisオリジナルピアスorイヤリングをプレゼント。フープは取り外せる2way仕様で、スタイルやTPOに合わせて使いまわせるユーティリティアイテムです。

さらに、Emma Francisの公式Instagramアカウントをその場でフォロー＆対象投稿にいいね！を押してくれた方にはオリジナルエコバックをプレゼント。是非この機会にご来店ください。

※ポップアップストア情報は順次、公式Instagramでお知らせいたします。



Emma Francisオリジナルピアス・エコバック

2020年 9月 2日(水)～ 9月 8日(火)  
2020年 9月 2日(水)～ 9月15日(火)  
2020年 9月15日(火)～ 9月22日(火)  
2020年 9月30日(水)～10月13日(火)

横浜高島屋 3階婦人靴売り場  
阪神梅田本店 3階婦人靴売り場  
そごう横浜店 B1階婦人靴売り場  
西武池袋本店 A館2階婦人靴売り場

## ～9月発売商品～

フェミニンスタイルやフォーマルシーンにもぴったりなキルティングシューズは、リボンがクリップ式で取り外し可能な2way仕様。タッセルがポイントのバレエシューズは、秋らしい上品で大人っぽい足元を演出。たっぷりとラメを施した華やかな印象のグリッターシューズは、シンプルなコーディネートに物足りなさを感じる時にプラスするとよりアクセントになります。ソックスやタイツに合わせてシーズン問わず楽しめるシューズを展開します。



モデル着用商品：グリッターバレエシューズ

## 9月2日より発売

サイズ：21.5cm～25.5cm



キルティングバレエシューズ

品番：x02m2

カラー：ブルー

価格：11.000円（税込）



タッセルバレエシューズ

品番：x02a3

カラー：アイボリー

価格：11.000円（税込）



グリッターバレエシューズ

品番：x02a

カラー：スチール

価格：9.900円（税込）

## ～10月発売商品～

秋冬シーズンの着こなしにぴったりな千鳥柄生地を使用し、つま先部分に異素材を組み合わせたデザインはパイピングとリボンでメリハリをプラスしました。ベルベット素材のバレエシューズは高級感のあるビジュール金具がワンポイントに。今年らしいトレンド感のある女性らしさ漂うシューズを展開します。

## 10月1日より発売

サイズ：21.5cm～25.5cm

チドリ柄バレエシューズ

品番：x02c

カラー：ブラック×ホワイト

価格：11.000円（税込）



モデル着用商品：チドリ柄バレエシューズ



バックルベルト付きベルベットバレエシューズ

品番：x02d

カラー：グリーン

価格：12.100円（税込）

## ～神戸牛レザーシリーズ～

神戸牛レザーを採用したバレエシューズシリーズ。フラットシューズで安定感もあり長時間履いても疲れにくく、革底のような風合いと柔らかさ・グリップを追求したオリジナルソール。まるで素足のような履き心地を実現し、高級感あふれる本革のスムースは足に良く馴染み、長くお使いいただけます。ONの日はオフィスコーデに、OFFの日はカジュアルなデニムスタイルに合わせてもしっかりと高級感を演出。本革ならではの高級感で上品なワンランク上のコーディネートを楽しめます。

## 神戸牛レザーシリーズ（発売中）

価格：15,400円（税込）

サイズ：21.5cm～25.5cm

※21.5cmと25.5cmは受注生産商品です。

お届けまで3週間ほどお時間を頂きます。



モデル着用商品：神戸牛レザーマイラーバレエシューズ（プラチナゴールド）



神戸牛レザー豹柄バレエシューズ  
品番：EFx02p KP328  
カラー：豹



神戸牛レザーマイラーバレエシューズ  
品番：EFx02p KM062  
カラー：シルバー



神戸牛レザースムースバレエシューズ  
品番：EFx02p KP035  
カラー：レッド



神戸牛レザースムースバレエシューズ  
品番：EFx02p KP058  
カラー：ホワイト



神戸牛レザースムースバレエシューズ  
品番：EFx02p KP055  
カラー：チャコールグレー



神戸牛レザー DOT柄バレエシューズ  
品番：EFx02p KS502  
カラー：ブラック×シルバー

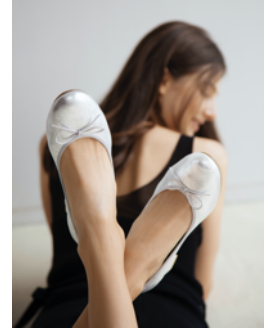


モデル着用商品：神戸牛レザーパイソン柄バレエシューズ

## ■『Emma Francis (エマフランシス)』とは

パリ郊外でフラワーショップを営む母を持つ、  
バレリーナに憧れる Emma Francis (エマフランシス)  
女性なら誰もが一度は魅了された【パリ・花・バレエ】  
そんな彼女のライフスタイルや世界観をコンセプトとした  
バレエシューズブランドです。

Emma Francis



Emma Francisはシューズブランドとシューズファクトリーの両側面を兼ね揃えたデザインとクオリティの追求を意識し、何よりの魅力として目に見えない細部に渡る工程までをこだわり抜いた靴作りで、一度履くと病みつきになるフィッティングを目指しています。

### 【取り扱い店舗】

Emma Francis公式オンラインショップ：<https://emmafrancis.jp/>

ZOZOTOWN：<http://zozo.jp/>（9月2日より販売開始）

LOCONDO：<https://www.locondo.jp/>

### 【公式SNS情報】

Instagram URL：[https://www.instagram.com/emma\\_francis\\_official/](https://www.instagram.com/emma_francis_official/)

アカウント名：emma\_francis\_official

### ■会社概要

会社名：株式会社JayJayJapan

代表者：代表取締役社長 安藤 Jay Jay 友介

設立：2013年（平成25年）10月11日

事業内容：メンズシューズ、レディースシューズの製造小売業

所在地：兵庫県神戸市須磨区寺田町1-3-19

### ～ファクトリーブランドならではの靴作りへのこだわり～

最大の特徴が極上のフィッティングです。半世紀以上の歴史ある婦人靴メーカーから生まれたエマフランシスはD2Cブランドとして高コストパフォーマンスが魅力。靴作りと販売の両面からアプローチし、資材屋や加工屋との直接取引で無駄なコストを省き且つお客様に伝わる素材を厳選。神戸牛のレザーを使用したコレクションは、中底をなくす事で靴全体の柔らかさを追求し、履き口に絞りゴムを施す事でどんな体勢でも脱げにくく、まるで素足のような履き心地を実現。柔らかな革なので外反母趾の方でも使用する事が可能です。更には嬉しい撥水加工により、雨の日でも問題なく使えます。