

～くちびるに甘い罇、シロップリップ～
ブレンド ベリー
メイクブランド『BLEND BERRY』より、
新感覚！うるおいさらさら水感リップを3月22日に発売！

コーセーコスメポート株式会社(本社:東京都中央区、代表取締役社長:小林 孝雄)は、ベリーの鮮やかなカラーと繊細なテクスチャーからインスパイアされたメイクブランド『BLEND BERRY』から、リップケア感覚で可愛いリップカラーが楽しめる「ブレンドベリー ジューシイリップデュウ」(1品目 6品種、ノープリントプライス)を2022年3月22日より全国のバラエティショップを中心に発売します。*1

*1 2022年2月21日より一部バラエティショップ、オンラインショップにて先行販売。

★ブレンドベリー 公式サイト <https://www.blendberry-beauty.com/>



■ 発売の背景

コロナ禍によりマスクの着用が日常化し、マスクに付きにくいリップやリップケアアイテムなど、マスク生活でも非常に多くの方がリップメイクを楽しんでいます。(当社調べ)

今回発売するジューシイリップデュウは、マスクをしていてもベタつきが気にならない、さらりとなじむ新感覚の水感リップです。

コンセプトは、“SYRUPY HAPPY”。鮮やかな色の瓶を眺めるだけで元気になる。ちょっぴり懐かしくて甘い優しい気持ちになるジューシイなシロップたち。フルーツのシロップ漬けのようなとろんとしたテクスチャーとおしゃれなカラー展開で唇も自分も満たされるリップメイクです。

■商品特長

うるおいエッセンス※2配合によりリップケア感覚で、色持ちが良く、可愛いリップカラーを楽しめます。血色感をプラスし、透けるように発色するシアータイプと、質感・色のニュアンスチェンジができるラメ入りグリタリータイプの2タイプ展開です。シアータイプは、ひと塗りで上品なツヤとニュアンスON。お好みの発色まで重ねれば、シアーから高発色まで楽しめます。ラメ入りグリタリータイプは、ほんのり発色と多色ラメで抜け感のある唇へ導きます。また、いつもリップに重ねて口元をおしゃれにアップデート。上品な甘さを感じる濃密ベリーの香り。

※2 ブドウ種子油・アンズ核油・モモ核油・スクワラン パラベンフリー

<シアータイプ>



001 ストロベリーレッド

色気ニュアンスにほんのり甘さを
もぎたてストロベリーレッド



002 ブラックチェリー

上品さとあざとさがちょうど良い
センシュアルブラックチェリー



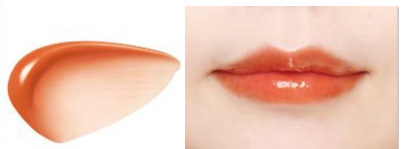
003 キャンディピーチ

儂げピーチが魅力を倍増
恋されキャンディピーチ



004 モカブラウン

透きとおるような旬顔へ
洒落系モカブラウン



<ラメ入りグリタリータイプ>



005 シュガリーグレープ

偏光ラメがエモ可愛い
あまーい魅惑のシュガリーグレープ



006 レモンスカッシュ

ちらちらラメが心地よい
ひんやり透ける唇レモンスカッシュ



■『BLEND BERRY』について

『BLEND BERRY』は、“可愛い”の完璧主義者、「ナルシスティックビューティ」をコンセプトとし、果物のベリーの鮮やかなカラーと繊細なテクスチャーからインスパイアされたメイクブランドで、2020年11月にデビューしました。

独自の色彩理論から導き出した、どんな肌にもなじむカラーリングパターン「skin harmonizing color」をアイテムに取り入れており、ブルーベース・イエローベースにとらわれることなく、自由にカラーを楽しめるコスメとして、挑戦してみたくなるカラーやアイテムを揃えています。

2022年3月22日発売

『ブレンドベリー ジューシリップデュウ』（1品目6品種）



| | 商品名 | 特長 | 容量 |
|---|-----------------------------------|--|-------|
| ① | ブレンドベリー ジューシリップデュウ 001(ストロベリーレッド) | ジューシイなシアーに発色、うるおいさらさら水感リップ。ひと塗りで上品なツヤとニュアンスを ON、重ね加減でお好みの発色に。日中のリップケアとしてもおすすめ。濃密ベリーの香り。色気ニュアンスにほんのり甘さを、もぎたてストロベリーレッド。 | 5.5mL |
| ② | ブレンドベリー ジューシリップデュウ 002(ブラックチェリー) | ジューシイなシアーに発色、うるおいさらさら水感リップ。ひと塗りで上品なツヤとニュアンスを ON、重ね加減でお好みの発色に。日中のリップケアとしてもおすすめ。濃密ベリーの香り。上品さとあざとさがちょうど良い、センシユアルブラックチェリー。 | 5.5mL |
| ③ | ブレンドベリー ジューシリップデュウ 003(キャンディピーチ) | ジューシイなシアーに発色、うるおいさらさら水感リップ。ひと塗りで上品なツヤとニュアンスを ON、重ね加減でお好みの発色に。日中のリップケアとしてもおすすめ。濃密ベリーの香り。儂げピーチが魅力を倍增、恋されキャンディピーチ。 | 5.5mL |

| | | | |
|---|--------------------------------------|---|-------|
| ④ | ブレンドベリー ジューシリップデュウ 004(モカブラウン) | ジューシイなしずくがシアーに発色、うるおいさらさら水感リップ。ひと塗りで上品なツヤとニュアンスを ON、重ね加減でお好みの発色に。日中のリップケアとしてもおすすめ。濃密ベリーの香り。透きとおるような旬顔へ、洒落系モカブラウン。 | 5.5mL |
| ⑤ | ブレンドベリー ジューシリップデュウ 005(シュガリーグレープ) | ジューシイなしずくがシアーに発色、うるおいさらさら水感リップ。ラメ入りグリタリータイプ。ほんのり発色と多色ラメで抜け感のある唇へ、いつものリップに重ねてニュアンスチェンジ。日中のリップケアとしてもおすすめ。濃密ベリーの香り。偏光ラメがエモ可愛い、あまーい魅惑のシュガリーグレープ。 | 5.5mL |
| ⑥ | ブレンドベリー ジューシリップデュウ 006(レモンスカッシュ) | ジューシイなしずくがシアーに発色、うるおいさらさら水感リップ。ラメ入りグリタリータイプ。ほんのり発色と多色ラメで抜け感のある唇へ、いつものリップに重ねてニュアンスチェンジ。日中のリップケアとしてもおすすめ。濃密ベリーの香り。ちらちらラメが心地よい、ひんやり透ける唇レモンスカッシュ。 | 5.5mL |

■『コーセーコスメポート』について

『コーセーコスメポート株式会社』は、株式会社コーセーが100%出資するグループ会社でお客様が手に取って自由に選べるセルフ販売を中心に展開しています。既存の概念にとらわれることなく、新しいチャレンジと自由な発想でお客様に喜んで頂ける商品をお届けすることを目指す事業体です。

このニュースに関するお問い合わせ、下記までお願い致します。

コーセーコスメポート株式会社

ブレンドベリー事業課 メールアドレス blendberry@kosecosmeport.co.jp

※お客様からのお問い合わせは、お客様相談室 TEL 0800-222-2202 でお受けしています。