

報道関係者各位

三井不動産株式会社
三井不動産リゾート株式会社
株式会社合歓の郷

コンセプトは“伊勢志摩の恵みあふれる『五感を潤す太陽と森のリゾート』”

「合歓の郷ホテル&リゾート ホテル合歓」 平成 25 年 4 月 1 日（月）リニューアルオープン

～ “伊勢志摩リゾートセラピー”（仮称）プログラム開始！～

■三井不動産グループは、リゾート施設「合歓の郷ホテル&リゾート ホテル合歓（三重県志摩市）」を平成 25 年 4 月 1 日（月）にリニューアルオープンいたします。

■「合歓の郷ホテル&リゾート」は三重県奥志摩のあご湾を臨む大崎半島のほぼ半分を占める約 300 万㎡の自然豊かな複合型リゾートです。施設内には多様な生き物や花木などの自然が織り成す「里山水生園」を始めとする様々なビューポイントが存在し、LPGA 認定のゴルフクラブやマリーナ（※）を所有するリゾート施設として、その広大な敷地と自然を活かした体験プログラムやフィールド&マリンアクティビティを提供しております。 ※県内で唯一マリーナを所有しているリゾート施設です。

■この度、“伊勢志摩の恵みあふれる『五感を潤す太陽と森のリゾート』”をコンセプトに、「合歓の郷ホテル&リゾート」内の「ホテル合歓」の客室・ダイニング・エントランスロビー・ラウンジ・ショップ・アクティビティレセプションを、お客様に一層快適にお過ごしいただけるようリニューアルいたします。また、自律神経研究の第一人者として名高い、順天堂大学医学部の小林弘幸教授監修のもと、自律神経の働きを高め、心も体も健康で美しい“自律神経美人”になれるメソッドを習得できる滞在プログラムの提供を開始いたします。

■平成25年は、伊勢神宮において、20年に一度の神宮最大の神事「式年遷宮（※）」が実施される年です。古来から続く神事の開催で、伊勢志摩は全国から注目を集めています。

※式年遷宮…約 1300 年続く、社殿を建替え、御装束や御神宝を新調して神さまにお遷り願う我が国最大の神事。

【リニューアル概要】

- ①新客室：従来の和室から大人の女性に満足していただける上質な空間を追求した洋室へリニューアル
- ②新メインダイニング：“伊勢志摩キュージーヌ”をコンセプトに、伊勢志摩特産食材を使用したダイニングへリニューアル
- ③新滞在プログラム：“自律神経美人”になれる滞在プログラム「伊勢志摩リゾートセラピー（仮称）」など、大人女性のためのプログラムがスタート



新客室「プレミアデラックスルーム」イメージ



新メインダイニング「ザ・ダイニングルーム」新メニュー イメージ

<リニューアルの主な特徴>

【新客室】

■大きく広がる窓から施設内のパノラマビューを臨む「プレミアデラックスルーム」(47㎡・8室)

ナチュラルウッドを基調とした洗練された客室に、ゆったりとくつろげるデイベッドを配置。大きな窓から伊勢志摩国立公園内の開放感溢れるパノラマビューを独り占めできます。また、1,400mm幅のゆったりとしたベッド、女性のお客様に向けた専用アメニティやナイトスチーマーなど、心地よい時間を提供するアイテムを備え、上質な空間を追求しました。



- ◇一面の窓から施設内を臨むパノラマビュー
- ◇ゆったりとくつろげる大きなデイベッド

■「フロアソファ」がゆったりとした時間を演出する「デラックスルーム」(47㎡・20室)

開放的で落ち着いたある客室では、朝は広い窓から一面にそそぎ込む柔らかな日差しが心地よい目覚めを誘います。また、思い思いのスタイルでゆったりとくつろぐことができる新感覚の「リラクシングフロアソファ」を設置。快適なリラックス時間をお過ごしいただけます。

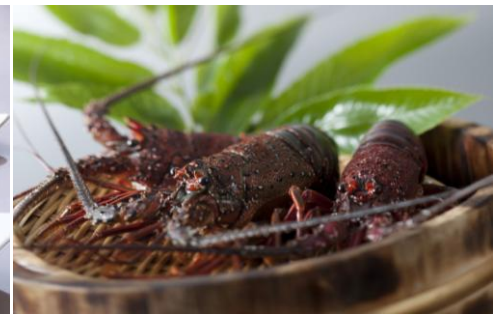


- ◇自由にくつろぐことができる「リラクシングフロアソファ」を設置

【新メインダイニング】

■ “伊勢志摩キュージーヌ” をコンセプトに伊勢志摩特産の食材にこだわった「ザ・ダイニングルーム」

伊勢志摩ならではの、伊勢海老・アワビなどのシーフードや、松阪牛などの最高級食材はもちろん、自慢の採れたて合歓野菜（敷地内にある「合歓農園」で採れた野菜）やハーブ、地元野菜など、こだわりの食材を用いた「伊勢志摩キュージーヌ」。伊勢志摩での旬産旬消をお楽しみいただける本格ダイニングに生まれ変わります。伊勢志摩の新鮮な食材をシェフが独創的な発想で調理する、「ここ合歓の郷ホテル&リゾートでしかできない食体験」をご堪能いただけます。



新メインダイニング 「ザ・ダイニングルーム」新メニュー イメージ

<上質な料理を好みの味で楽しめる「コンディメント・バー」スタイル>

シェフが上質な食材をシンプルな味付けと最高の状態でサーブする料理を、岩塩や地元の野菜・果物を使ったソースなどお客様自らが選んだ好みの味付けで楽しめる「コンディメント・バー」スタイルにてお召し上がりいただけます。自分だけのベストな味を見つける「味覚の探検」をお楽しみください。

【新メニュー】 ※下記は一例です

- ・ 志摩近海鮮魚のカルパッチョ、青さ塩と南勢みかん胡椒
- ・ 南紀産マンボウのリボルノ風パスタ
- ・ 活鮑のあご湾産昆布、伊勢茶塩の包み焼き
- ・ 伊勢志摩黒豚の自家製ソーセージと合歓農園の春野菜のパスタ
- ・ 伊勢水沢牛のロースト



「ザ・ダイニングルーム」

料理長 川埜悟

本場イタリアでイタリア料理を学び、帰国後はミラノに本店を構える二つ星レストランで活躍。志摩に来て初めて食材の持つ本当のおいしさを知り、地元の素材に徹底的にこだわりぬいた料理を提供。

【新滞在プログラム】

① “伊勢志摩リゾートセラピー”（仮称）

森と海に恵まれた広大な自然の中で、美しい肌・健康的なプロポーション・朗らかな心を持つ「自律神経美人」になるためのメソッドを気軽に習得することができる複合滞在プログラム。自律神経のバランスが心身の健康と美容に及ぼす影響の大きさに着目し、副交感神経を意識的に高め、そのバランスをコントロールする全く新しい健康・美容プログラムの誕生です。インストラクターと里山を歩く運動プログラム、腸や血管をきれいにする美腸スープ、星空の下で学ぶ呼吸法など、自然に恵まれたリゾートならではのプログラムをインストラクターと共に学びます。高価な Medikation や知識は不要で、滞在後も自宅で継続していただくことが可能です。

【“伊勢志摩リゾートセラピー” プログラム例】

- ①里山の中で効果的なウォーキングや呼吸法を学ぶ「ストレスリリースウォーク」
- ②満天の星空と一体化し、副交感神経を高める「サイレントウォーク」
- ③朝の新鮮な空気の中で行う「朝ヨガ」など

<プログラム監修>



順天堂大学 医学部教授

小林弘幸氏

日本体育協会公認スポーツドクター。20年以上に及ぶ外科・移植外科、免疫、臓器、神経、水、スポーツ飲料の研究のなかで、交感神経と副交感神経のバランスの重要性を痛感し、自律神経研究の第一人者として多数のトップアスリート、アーティストなどのコンディショニング指導に当たる。TV、雑誌などメディア出演多数。

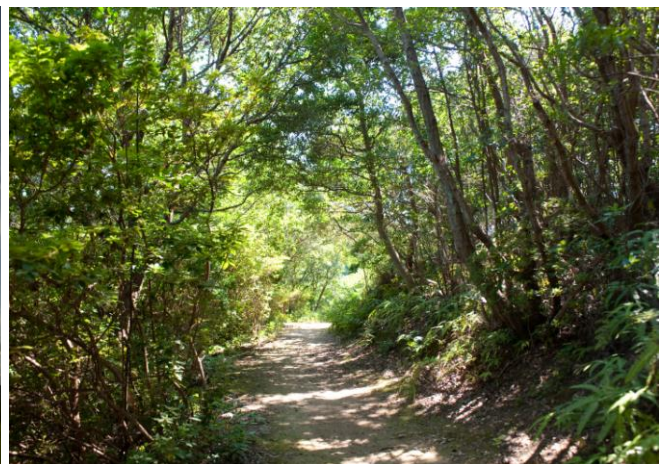
② 大自然の中で五感を解放する “里海トレッキング”（仮称）^(※)

合歓の郷ホテル&リゾート敷地内の広大な自然の中で、森林浴や豊かな景色を楽しめるトレッキングプログラム。「森のテラス」の中でのストレッチや、散策路内の「海のテラス」でのピクニックランチ、里山や海など変化に富んだ景色を見ながらのウォーキングが五感を解放し、日常生活で貯まった疲労やストレスを癒やします。

※「里海」とは、漁業や日々の生活を通じて人と海が関わりながら豊かな自然環境が保たれている沿岸域のことを指します。



“伊勢志摩リゾートセラピー” イメージ



“里海トレッキング” 散策路 イメージ

※その他のリニューアル箇所（エントランス、ロビーラウンジ）

■ 開放的なロビーラウンジでくつろぎの時間を演出「ザ・ロビーラウンジ」

「自然の中のリゾート」をテーマに、ナチュラルで暖かみがある上質な空間に生まれ変わります。「ザ・ロビーラウンジ」ではオープンエアテラスとゆらめく炎が印象的な暖炉が設置された心地よい空間でワインなどのお飲物をお楽しみいただける他、ライブラリーの本を片手にご自由にお過ごしいただけます。



エントランス イメージ



「ザ・ロビーラウンジ」 イメージ

三井不動産リゾートグループは、全国3カ所にてリゾート施設を展開しています（3施設458室）。今後も、豊かな自然と地域特性を活かした食・温泉・スパ・自然体験・ゴルフなどの多彩なサービスメニューやアクティビティ、温かいおもてなしにより、魅力あふれる滞在空間の提供に努めてまいります。

以 上

<添付資料> 「合歓の郷ホテル&リゾート」施設概要（リニューアル後）

* 本日この資料は以下の記者クラブに配布しています。

○三重県政記者クラブ ○名古屋経済記者クラブ ○名古屋市政記者クラブ ○中部経済産業記者会
○国土交通記者会 ○国土交通省建設専門紙記者会

<添付資料>「合歓の郷ホテル&リゾート」施設概要（リニューアル後）

所在地：〒517-0403 三重県志摩市浜島町迫子 2692 番地 3 （伊勢志摩国立公園内）

交通：[鉄道] 近鉄鷺方駅からバス・タクシー約 10 分、
近鉄賢島駅からバス約 15 分、マリンタクシー約 10 分
【近鉄名古屋 → 鷺方 近鉄特急で約 2 時間】
【大阪上本町 → 鷺方 近鉄特急で約 2 時間 30 分】 ※鷺方→賢島 同 5 分
※所要時間は列車により異なります
[車] 伊勢自動車道玉城インターよりサニーロード経由で 40 分

宿泊施設：ホテル合歓（客室 60 室、ショップ・アクティビティレセプション・ガーデンルーム・ボールルーム）、ヴィラ合歓（32 室）、エクシード合歓の郷（客室 112 室、ショップ・バンケット・大浴場・ランドリー）

飲食施設：ホテル合歓：ザ・ダイニングルーム（150 席）、磯笛（74 席）、ザ・ロビーラウンジ（58 席）
エクシード合歓の郷：エクシードダイニング（200 席）
マリーナ：海鮮市場（80 席）
温泉館「夢の舎」：潮騒（58 席）

ゴルフ施設：合歓の郷ゴルフクラブ（18 ホール・7,001 ヤード）※シーサイドリゾートコース

マリナ施設：所有船舶：雅（定員 50 名）、パールクイーン（定員 12 名）、パールチャッピー（定員 9 名）など
（ショップ・真珠アクセサリ工房）

その他施設：温泉館「夢の舎」（大浴場・マッサージ・卓球場・カラオケ）、アクアパーク（屋外プール）、
テニスコート、スポーツスタジアム、アーチェリー場、チャペル合歓、
ミュージックキャンプ（屋内ホール）、野外ホール など
※フィールドラウンジ（仮称）2013 年 7 月完成予定

【アクセスマップ】



【リゾート施設写真】



合歓の郷ホテル&リゾート 全景



里山水生園



季節のお花畑



夕日に染まる浜



合歓の郷ゴルフクラブ (LPGA 認定)



温泉館「夢の舎」