

## Press Release

2019年5月31日

### 南紀白浜マリオットホテル

開放感あふれるラウンジで、南紀食材を使ったハワイアンメニューを提供  
鮮やかなカクテルとココナッツ香るパンケーキも

ハワイアン ホリデー  
「Hawaiian Holiday」開催

場所：ラウンジ(1階)

期間：2019年7月13日(土)～8月31日(土)



ハワイアンメニューイメージ



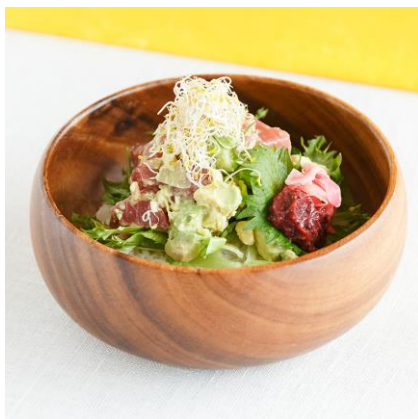
ラウンジ

南紀白浜マリオットホテル(和歌山県西牟婁郡白浜町、総支配人:八田 徹)は、2019年7月13日(土)～8月31日(土)まで、南紀の素材をハワイアンメニューで味わう「<sup>ハワイアン ホリデー</sup>Hawaiian Holiday」を、ラウンジにて開催いたします。

ホノルルのワイキキビーチと姉妹ビーチの提携を結ぶ白良浜は当ホテルの目の前。真っ白な砂浜が広がる風景は、常夏のハワイの雰囲気を楽しめるデスティネーションとして関西を中心に広く愛されています。マリオットでも、ホテルにいながらハワイの魅力を楽しんでいただけるよう、庭園の緑と青空が美しいラウンジで「串本産キハダマグロとアボカドのロミロミ丼」など、南紀の食材を活かしたホテルオリジナルのハワイアンフードメニューや、ハワイのロケーションをイメージしたカクテル3種を提供いたします。高い天井の開放感あふれるラウンジで、ハワイの休日のようなきらめく夏のひとときをお楽しみください。

## Hawaiian Food ハワイアン フード

南紀の食材を使った、伝統的なハワイアン料理をご提供。和歌山で水揚げされたキハダマグロを使い、アボカドや夏野菜を南高梅の梅肉と絡めたホテルオリジナルのロミロミ丼。梅酢を混ぜた飼料で育てられた、うめどりを直火焼きした「紀州うめどりのフリフリチキン」など、南紀白浜ならではのハワイアンメニューをお届けします。



ロミロミ丼 イメージ

<メニュー>

◇串本産キハダマグロとアボカドのロミロミ丼 1,600 円

◇ロコモコ丼 1,800 円

◇紀州うめどりのフリフリチキン 1,300 円

◇スパイシーポキフリット 1,300 円

◇枝豆ガーリック 1,000 円

期間：2019年7月13日(土)～8月31日(土)

時間：11:00～23:00(L.O.22:00)

場所：ラウンジ(1階)

## Hawaiian Cocktail ハワイアン カクテル



ハワイアンカクテル イメージ

◇グレートマリンブルー(写真左)

ハワイの青い海をイメージしたカクテル。パイナップルとライチのトロピカルな味わいが、南国リゾートで過ごすひとときへと誘います。

◇白浜サマーバケーション(写真真ん中)

ワイキキビーチから眺める絶景の夕日をイメージした、スイカとクランベリーを合わせた甘酸っぱさが心地良いカクテルです。

◇フローズンピーチダイキリ(写真右)

ハワイのキラウエア火山の溶岩に見立てたストロベリーシロップのアクセントが効いたフローズンカクテル。ホワイトラムと紀州あら川白桃ジュースを使用し、フルーティーに仕上げました。

期間：2019年7月13日(土)～8月31日(土)

時間：11:00～23:00(L.O.22:00)

場所：ラウンジ(1階)

料金：各 1,200 円 ※ノンアルコールカクテルのご用意もございます。

## Hawaiian Cake Set ハワイアン ケーキセット

◇ハワイアンパンケーキ

新鮮なフルーツをふわふわパンケーキにトッピング。フルーツの爽やかな香りと、口の中に広がる甘みと酸味だけでなく、添えられたココナッツアイスをパンケーキに添えることで、滑らかな味わいも一緒にお楽しみいただけます。

・ドリンク：下記より好きなものを1杯お選びいただけます。

### コーヒー

カプチーノ / ブレンドコーヒー / エスプレッソ /  
カフェインレス コーヒー / ホットチョコレート /  
カフェラテ / カフェオレ

### 紅茶

ダーズリン / ボンベイチャイ / オレンジブロッサム /  
アールグレイ / アフリカンネクター / ワイルドベリーハイビスカス /  
カモミール / マラケシュ ミントティー / ホワイトオーチャード



イメージ

期間：2019年7月13日(土)～8月31日(土)

時間：11:00～17:00

場所：ラウンジ(1階)

料金：ケーキセット 1,200円(ハワイアンパンケーキとコーヒーまたは紅茶のセット)

### <お問い合わせ先>

南紀白浜 Marriott ホテル TEL:0739-43-2600 URL:[www.shirahama-marriott.com](http://www.shirahama-marriott.com)

※記載のメニュー内容は変更になる場合がございます。

※表示料金には別途消費税・サービス料(10%)を加算させていただきます。

### Marriott・ホテルについて

世界64以上の国と地域において、500軒以上のホテルとリゾートを展開するMarriott・ホテルは、次世代の旅行者にきらめくような旅の体験を提供するべく、あらゆる面でお客様の滞在を進化させています。仕事とプライベートを融合する傾向にある世界中の旅行者とより結びつきを強くするために、モバイルでの存在感を強化しています。Marriottはスタイル、デザイン、テクノロジーを融合した「グレートルーム ロビー」や「モバイルゲストサービス」を導入するなど、革新的なアイデアで業界をリードしています。Marriott・ホテルは、業界の受賞歴あるロイヤリティプログラム、Marriott リワード(ザ・リッツ・カールトン・リワードを含む)に参加しており、会員の方は、[members.marriott.com](http://members.marriott.com)でスターウッドプリファードゲスト(SPG)とアカウントがリンクでき、エリートステータスのマッチングや無制限のポイント移行が可能です。詳しい情報は [www.MarriottHotels.com](http://www.MarriottHotels.com) をご覧ください。また、Facebook や Twitter (@marriott)、Instagram (@marriotthotels)でも情報を発信しております。

### 本件に関する報道関係の皆様からのお問い合わせ先

南紀白浜 Marriott ホテル セールス&マーケティング課：北原

TEL: 0739-43-2600 FAX: 0739-43-8001 E-mail: [press@shirahama-marriott.com](mailto:press@shirahama-marriott.com)