

リゾートホテル ラフォーレ那須
ラフォーレ倶楽部 箱根強羅 湯の棲
ラフォーレ倶楽部 伊東温泉 湯の庭

News Release

2022年11月14日

ラフォーレホテルズ&リゾート

冬の温泉旅行を満喫する“おこもりステイ”

温泉アドバイザーが提案する2種類の宿泊プランを発売

期間：2022年12月1日(水)～2023年2月28日(月)



イメージ

森トラスト・ホテルズ&リゾート株式会社は、運営するラフォーレホテルズ&リゾートの3つのホテル（リゾートホテル ラフォーレ那須、ラフォーレ倶楽部 箱根強羅 湯の棲、ラフォーレ倶楽部 伊東温泉 湯の庭）にて、「温泉アドバイザー」が監修する、“おこもり滞在”が満喫できるプラン「ほろ酔い気分で語らう、温泉おこもりステイ」を発売いたします。さらに、ラフォーレ倶楽部 箱根強羅 湯の棲では、「香りと過ごす、温泉おこもりステイ」を発売いたします。

ラフォーレホテルズ&リゾートがお届けする当プランは、体が冷えがちな冬に、自分を労わり癒されたい方も、気心知れた仲間とゆっくり語りたい方も、“おこもり滞在”がお楽しみいただける宿泊プランです。ストレスや緊張を和らげるアロマが香るオリジナルハーブバスソルト作り体験や、晚酌セットで気心の知れた友人、家族と語り合いながら心身ともにリフレッシュするひとときをお過ごしください。

洗練された心地よい空間で、心も体も癒される至福の“おこもりステイ”をご満喫ください。

宿泊プラン「ほろ酔い気分で語らう、温泉おこもりステイ」概要

期 間 : 2022 年 12 月 1 日(木)~2023 年 2 月 28 日(火)

対象施設: リゾートホテル ラフォーレ那須

ラフォーレ倶楽部 箱根強羅 湯の棲

ラフォーレ倶楽部 伊東温泉 湯の庭

内 容 : ・温泉付きの客室などのご宿泊

・ホテルレストランでのご夕食(那須:「匠」 強羅:^{なごみ}和 Fusion-特選コース- 伊東:「伊豆見会席」)

・ホテルレストランでのご朝食

・お部屋に晩酌セットのご用意

例)【リゾートホテル ラフォーレ那須】

栃木の地酒 3 種セット

【ラフォーレ倶楽部 伊東温泉 湯の庭】

地ビール: ゴールデンエール または セゾン

おつまみ: 焼きあじ または かわはぎ小判

料 金 : 1 名様 18,550 円~ (2 名 1 室ご利用時)

※上記料金はサービス料・消費税込みの料金です。別途、入湯税を申し受けます。

※対象のお部屋はホテルにより異なります。

詳しくは特設サイトよりご確認ください。 <https://mthr-promo.com/onsen/>

宿泊プラン「香りと過ごす、温泉おこもりステイ」概要

期 間 : 2022 年 12 月 1 日(木)~2023 年 2 月 28 日(火)

対象施設: ラフォーレ倶楽部 箱根強羅 湯の棲

内 容 : ・ホテルレストランでのご夕食(^{なごみ}和 Fusion-特選コース-)

・ホテルレストランでのご朝食

・バスソルト作り体験

料 金 : 1 名様 21,950 円~ (2 名 1 室ご利用時)

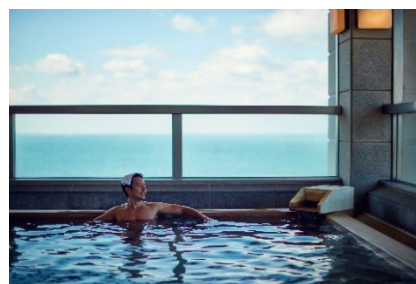
※上記料金はサービス料・消費税込みの料金です。別途、入湯税を申し受けます。

■人財育成プログラム「温泉アドバイザー制度」について

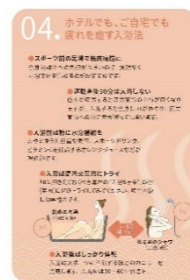
森トラスト・ホテルズ&リゾートが運営するリゾートホテルのうち温泉施設を有する全国 11 施設において、温泉の知識を生かしたプランの造成・監修のほか、温泉を通じてお客様の身体と心を健やかな状態に導く提案を行う事の出来るプロフェッショナルを育成する制度。「温泉アドバイザー」は、温泉の基礎知識を学ぶ“アドバンスコース”と、理論と実践の両面から温泉の知識を深め提案技術を磨く“プロフェッショナルコース”の 2 段階のプログラムを経て認定。その土地の温泉が持つ泉質や効能を最大限に引き出し、温泉入浴の効果を高める最適なリゾートホテルでの滞在をご提案することで、滞在される皆様の心身を豊かにするお手伝いをしてまいります。

【プログラムの特徴】

- ・温泉に関わる、一般の認定資格試験同等の基礎知識を習得
- ・知識をインプットするだけでなく、アウトプットを目的として構成
- ・温泉浴を含む、ホテルでのウェルネスな滞在を提案できる人財を育成



イメージ



温泉指南書 イメージ

<<ホテルのご紹介>>

リゾートホテル ラフォーレ那須

雄大な那須高原を望み、那須御用邸に隣接した場所に位置するリゾートホテル。窓一面に自然を望む大浴場では、那須温泉を源泉とした白濁湯で至福の時間をお過ごしいただけます。お食事は那須高原の新鮮な食材を活かした料理をご提供いたします。高原の自然に包まれて、心潤す休日をお過ごしください。

所在地： 〒325-0301 栃木県那須郡那須町湯本 206-959
T E L： 0287-76-1811
U R L： <https://www.laforet.co.jp/nasu/>



ラフォーレ倶楽部 箱根強羅 湯の棲

緑あふれる箱根強羅にたたずむ、くつろぎの湯宿。日本庭園に囲まれた大浴場や温泉付客室では、大涌谷を源泉とする良質な箱根温泉をご堪能いただけます。お食事は箱根外輪山の山並みを望むレストランにて、和食に洋食のエッセンスを加えた夕食、“からだにやさしい”彩り豊かな和朝食をご提供。伝統とモダンが調和した空間でゆっくりとお過ごしください。

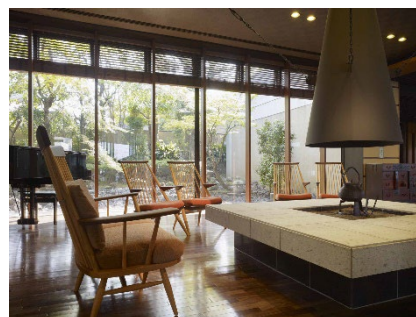
所在地： 〒250-0408 神奈川県足柄下郡箱根町強羅 1320
T E L： 0460-82-2121
U R L： <https://www.laforet.co.jp/gora/>



ラフォーレ倶楽部 伊東温泉 湯の庭

江戸時代から多くの湯治客が集まった歴史ある伊東温泉街の市街地に位置する湯宿。フロントロビーにはモダンな囲炉裏が配され、足湯テラスや湯上りラウンジで温泉大浴場以外でも身体をリフレッシュしていただけます。お食事は、新鮮な魚介と旬の野菜をふんだんに使った料理をご提供いたします。歴史ある温泉街の趣を感じながらゆっくりとお過ごしください。

所在地： 〒414-0004 静岡県伊東市猪戸 2-3-1
T E L： 0557-37-3133
U R L： <https://www.laforet.co.jp/ito/>



■ホテルにおける新型コロナウイルス感染拡大防止のための取り組みについて

ラフォーレホテルズ&リゾートでは新型コロナウイルスによる感染症への対策として、お客様ならびに従業員の健康と安全を第一に考え、またお客様に安心してホテルをご利用いただけるよう、徹底した感染対策を行っております。

【パブリックスペースの取り組み】

- ・ロビーやレストラン、化粧室等へのアルコール消毒液の設置
- ・ドアノブやエレベーター内のボタンなどお客様の触れる機会が多い箇所への定期消毒の強化
- ・レストランなど席と席の間隔を広げるなどソーシャルディスタンスの確保 など

【ホテルスタッフへの取り組み】

- ・検温など毎日の体調チェック、また、37.0度以上の発熱や体調が優れない場合は自宅待機
- ・体調不良時の行動基準と従業員の健康状態を管理する仕組みを導入 など

【お客様へのお願い】

- ・ご来館時のマスク着用、手指のアルコール消毒のご協力
- ・ご宿泊、レストランご利用時の検温実施 など

【本件に関する報道関係者からのお問合せ先】

リゾートホテル ラフォーレ那須

広報担当：大澤

TEL：0287-76-1811 / E-Mail：nasu@laforet.co.jp

ラフォーレ倶楽部 箱根強羅 湯の樓

広報担当：泉本

TEL：0460-82-2121 / E-mail：gora@laforet.co.jp

ラフォーレ倶楽部 伊東温泉 湯の庭

広報担当：玉井

TEL：0557-37-3133 / E-mail：ito@laforet.co.jp