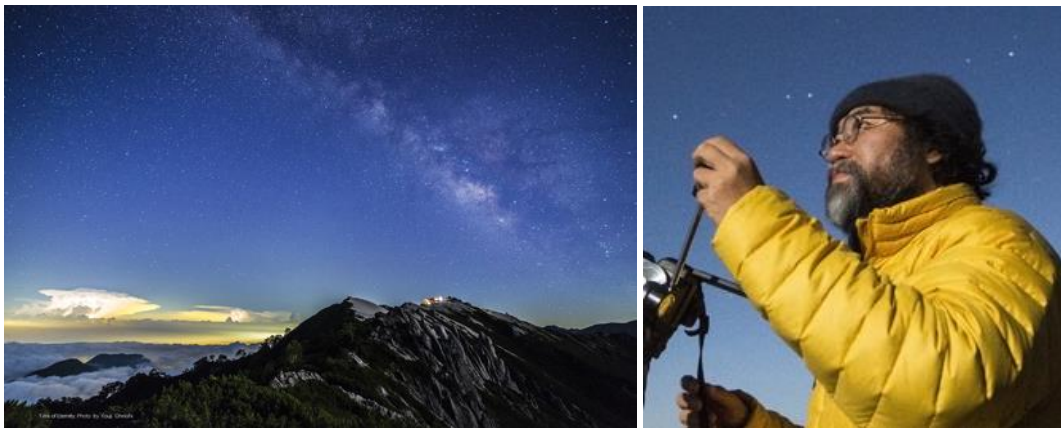


2018年9月4日(火)

ラフォーレ倶楽部 ホテル白馬八方

白馬美術館にて8月11日(土・祝)～9月17日(月・祝)開催の
「“長野県は宇宙県” 大西浩次・信州星景写真展 一森からの宇宙、山からの宇宙」
大西浩次氏によるギャラリートーク・講演会の追加開催決定

期間：2018年9月17日(月・祝)



天空を繋ぐ光 (場所：燕岳<長野県>)

大西 浩次 氏

ラフォーレ倶楽部 ホテル白馬八方(長野県北安曇野郡白馬村、支配人：阿良山 伸昭)では、当ホテルが運営を行っている白馬美術館にて開催中の企画展示『“長野県は宇宙県”「大西浩次・信州星景写真展 一森からの宇宙、山からの宇宙」』において、開催最終日の9月17日(月・祝)に大西浩次氏本人によるギャラリートークと講演会を開催いたします。

9月17日(月・祝)まで開催中の「大西浩次・信州星景写真展 一森からの宇宙、山からの宇宙」では、日本星景写真協会副会長を務める大西浩次氏による長野県内で撮影された星景写真約60点が展示され、夏休み期間には旅行で訪れた家族連れを中心に好評をいただいております。開催最終日となる9月17日(月・祝)には、展示された星景写真を自ら、作品1つ1つに込められた思いや星景について説明しながらツアー形式でご案内するギャラリートークのほか、星景写真の撮影方法などを紹介する講演会を開催し、星景写真の魅力をお伝えしていきます。

「大西浩次・信州星景写真展 ー森からの宇宙、山からの宇宙ー」
ギャラリートーク・講演会概要

◆ギャラリートークについて

展示されている星景作品を前に、大西浩次氏本人が一つ一つ紹介してまいります。

◆講演会について

講演会Ⅰ：テーマ「星空の写真を撮影してみよう」(星景写真初心者向け)

これまで、カメラで人物や風景などの撮影経験はあるが、星景写真の撮影経験はほとんどない初心者向けに、撮影するちょっとしたノウハウやポイントを紹介いたします。

講演会Ⅱ：テーマ「星景写真で表現する世界」(星景写真中級者向け)

星景写真の撮影経験はあるが、どのように撮影したら良いか悩んでいる方はいらっしゃいませんか？ 星景写真で何を表現するか、どう表現するのかを紹介いたします。

日 程： 2019年9月17日(月・祝)

時 間： 11:00～11:30 ギャラリートーク
13:30～14:15 講演会Ⅰ：テーマ「星空の写真を撮影してみよう」(星景写真初心者向け)
14:30～15:15 講演会Ⅱ：テーマ「星景写真で表現する世界」(星景写真中級者向け)
16:00～16:30 ギャラリートーク
※ギャラリートークの内容は同じとなります。

講 師： 大西浩次(「長野県は宇宙県」連絡協議会長)

場 所： 白馬美術館(長野県北安曇郡北城みそらの別荘地内)
※入場受付はラフォーレ倶楽部 ホテル白馬八方フロントにて承ります。

料 金： 無料。ただし、写真展入場料が必要となります。
(写真展入場料：大人 300円、小・中・高生 無料)
※ラフォーレ倶楽部 ホテル白馬八方にご宿泊の方は無料

主 催： 一般財団法人 軽井沢セミナーハウス

共 催： 「長野県は宇宙県」連絡協議会

後 援： 日本天文学会、ラフォーレ倶楽部 ホテル白馬八方

大西 浩次(おおにし こうじ) プロフィール

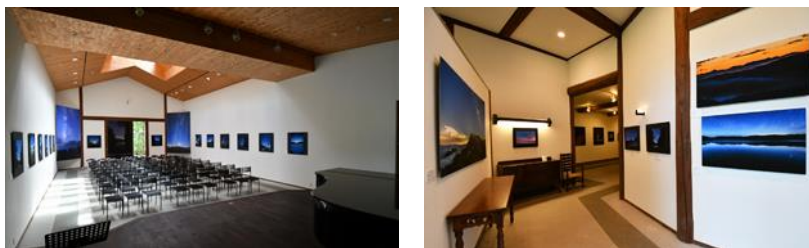
1962年6月富山県黒部市生まれ、博士(理学)。56歳 長野県長野市在住。長野工業高等専門学校一般科教授、日本星景写真協会副会長、国際天文学連合(IAU)会員、日本天文学会、日本天文教育普及研究会ほか。第4回田淵行男賞入賞。個展 志賀高原ロマン美術館(2014年11月から12月)ほか多数。天文学では、重力レンズの研究やマイクロレンズによる系外惑星探査を行う。初めての天体写真から、すでに47年、星景写真を意識的に撮影してから、すでに32年になる。地球の空気感を大切にしたい星景写真を撮影している。

<お問い合わせ先>

ラフォーレ倶楽部 ホテル白馬八方

TEL: 0261-72-3511 URL: <https://www.laforet.co.jp/hakuba/>

“長野県は宇宙県”「大西浩次・信州星景写真展 一森からの宇宙、山からの宇宙」概要



- 日 程：2018年8月11日（土・祝）～9月17日（月・祝）
時 間：9：00～17：30（最終入場 17：00）
場 所：白馬美術館（長野県北安曇郡北城みそらの別荘地内）
※入場受付はラフォーレ倶楽部 ホテル白馬八方フロントにて承ります。
※白馬美術館は現在、通常営業を行っておりません。
- 入 場 料：大人 300 円、小・中・高生 無料
※ラフォーレ倶楽部 ホテル白馬八方にご宿泊の方は無料となります。
- 主 催：一般財団法人 軽井沢セミナーハウス
共 催：ラフォーレ倶楽部 ホテル白馬八方
後 援：「長野県は宇宙県」連絡協議会
お問合せ：ラフォーレ倶楽部 ホテル白馬八方 TEL. 0261-72-3511

“長野県は宇宙県”について



長野県には美しい星空はもとより、多くのプラネタリウム、天文同好会、宇宙航空産業、多くの天文研究施設等があり、日本の中でも特に宇宙との関わりが強い県と言えると思います。これらの宇宙にかかわるこれらの施設や事業所を中心に、「長野県は宇宙県」の合言葉のもと、2016年に連絡協議会が発足。長野県がもつ「宇宙に近い」というすばらしい資産への理解と、その魅力を広く伝えていく活動を行っています。2018年7月21日（土）からは、『「長野県は宇宙県」2018スタンプラリー』を開催予定。

◆ラフォーレ倶楽部 ホテル白馬八方 施設概要

- 所 在 地：〒399-9301 長野県北安曇郡白馬村北城 2937
電 話：0261-72-3511（代表）
客 室 数：45室
付 帯 施 設：レストラン、温泉大浴場、コンベンションルーム、スキーロッカー
ア ク セ ス：【車】上信越自動車道・長野ICより約50km（約60分）、
または長野自動車道・安曇野ICより約55km（約60分）。
【電車】JR大糸線・白馬駅より車で約10分。
【高速バス】新宿高速バスターミナル（バスタ新宿）より中央高速バスにて約5時間15分、白馬八方バスターミナル下車、車で約5分。

U R L：https://www.laforet.co.jp/hakuba/

◆本件に関する報道関係の皆様からのお問合せ先◆

森トラスト・ホテルズ&リゾーツ(株) / 企画担当 渡邊 繁樹
〒140-0001 東京都品川区北品川 4-7-35 御殿山トラストタワー
TEL 03-6409-2801 / 携帯 090-9901-1529 / E-Mail : watanabe-s@mt-hr.com