

# 業界最安値！予約ができるペット事業者向け顧客管理サービス 「シェリービジネスポータル」正式リリース

シェリービジネスポータルは「しつけ」「トリミング」「ペットホテル」などを営むお店と、飼い主をつなげる無料で始められるサービスです。

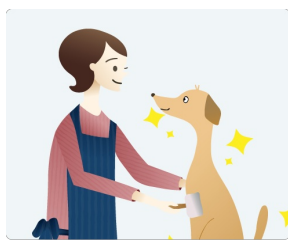
ペットのお店の持続可能な経営とペットの終生飼養をサポートするマジメナ株式会社（本社：東京都、代表取締役：轟木健）は、2020年9月23日に無料で利用できるペット事業者向け顧客管理サービス『シェリービジネスポータル（<https://cheriee.jp/biz>）』を正式リリース致しました。



カルテや予約の管理を**無料**の  
ウェブシステムで簡単にできる  
ことをご存知ですか？

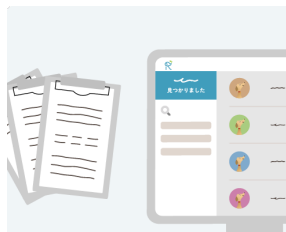
シェリービジネスポータルには、基本機能として「カルテ管理」「予約管理」「チケット管理」「売上管理」などのペットのお店の運営に必要な機能が揃っており、飼い主様の顧客満足度向上が期待できる「日誌管理」「写真管理」も標準搭載されています。

## サービスの特徴



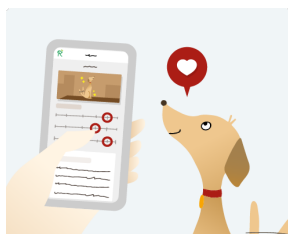
### 1. 現場の声からサービス開発

ドッグトレーニング、パピーナーサリー、ペットホテルやトリミングサロンの現場で働く専門家の監修のもと、実務に必要な機能を開発しています。



### 2. 業務効率アップで本業に集中

ペットのカルテや予約情報を電子化しておけば、検索も簡単に。ペーパーレスで紛失や書き込みの手間を省いて本業に集中できる環境を作ります。



### 3. 顧客満足度をアップ！

そのペットだけのオリジナルカットアルバムや動画などをお客様に好きなだけ送って、様子を共有すればさらに顧客満足度もアップできます。



#### 4. 全ての機能をお試し可能

今ならシェリー ビジネスポータルを無料でご利用いただけます。現場のスタッフが考えた全ての機能を、この機会に是非お試しください。

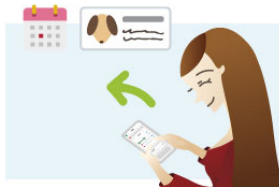
### 基本機能

シェリービジネスポータルの全ての機能は無料でご利用いただけます。※1

私たちの理念は、ペットの専門家の方が本業に集中できる環境を作ることです。そのために私たちは現場で発生する本業とは関係のない煩雑な事務作業を効率化します。店舗運営に必要な機能は他にもたくさんあり、これからも随時追加される予定です。私たちに現場のお手伝いをさせてください。

### CHEERIEE の基本機能

シェリーは現場で働く専門家の声をもとにサービスを開発し、日々、利用者の声を聞いて様々な改善を行っています。



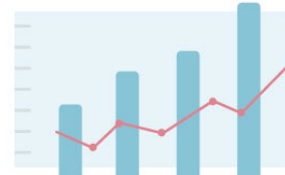
#### 受付業務

今までの業務はそのままに、飼い主の方にウェブからご予約いただくことで、受付業務をさらに効率化できます。メニュー内容や基本情報も無料で公開できるので、集客のお手伝いも可能です。



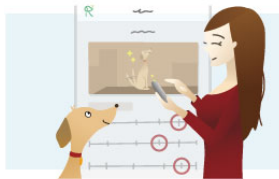
#### カルテ管理

検索機能で、いつでもどこでもお客様の情報を簡単に参照することができます。メモは飼い主やペットごとに管理でき、要点や注意点をスタッフ間で共有できます。



#### 売上管理

月末の作業の簡略化から始まり、今日の売上や複数店舗の売上も一括で管理できます。例えばメニューごとに売り上げを集計するとお客様に人気なメニューが数値で示せるようになります。



#### 日誌

ペットをお預かりする上で飼い主にとって嬉しいのは、元気な様子を確認できることです。シェリーでは紙の日誌と違い、カスタマイズ可能な項目に加えてお客様がスマホで写真や動画を閲覧できるので様子を的確に伝えることができます。



#### 写真

「前回と同じで」と注文されて困ってしまったことはありませんか？シェリーなら1年前のサーカットの記録もすぐに出せるので、お客様とのイメージ共有が簡単にできます。



#### チケット管理

月額コースや回数券の期限が過ぎていることに気づかず、請求を忘れてしまったことはありませんか？シェリーなら残数や支払い期限など、面倒なことを簡単に自動で管理できます。

これら機能以外にも「他店舗展開」「多頭飼育」などのニーズにも対応した機能を続々と開発しています。

※1 無料枠にはカルテ数100件まで、店舗数1店舗までなどの制限があります。

### サービスの背景

私たちが目指すのは、これさえあれば、ペットのお店の開業と運営が容易になる世界を作ることです。

ペット業界はIT化が遅れており、これまで紙による管理が一般的でした。紙のカルテが増えることで、保管場所の問題やセキュリティの問題、さらにはカルテを探す手間の問題、手作業による売上の集計など、本業とは関係のない事務作業が多く発生しています。

一般的に、このような事務作業は営業時間外に処理されることが多く、現場スタッフやオーナーの負担になっています。

シェリービジネスポータルでこれらの事務作業を自動化することで、スタッフの負担を軽減し、本業に専念できる環境を作ることで、ペットと飼い主様により手厚いサービスを提供できるようサポートします。

### これまでの経緯

これまで、シェリービジネスポータルではベータ版と位置づけ、現役のトリマーやドッグトレーナー、パピーナーサリー等の実店舗の協力を得ながらシステムの検証を行ってきました。この度、店舗運営に最低限必要な機能が揃ったことが確認できたため、正式リリースを行う運びとなりました。

シェリービジネスポータルでは、今後も飼い主様とペット、そしてペット関連のお店に寄り添いながらサービスをアップデートしていく予定です。煩雑な業務を仕組みで軽減し、飼い主様に最高の体験を提供していきます。

アップデート情報：<https://note.com/cheriee>

<関連リンク>

・事業者向けサービス「シェリービジネスポータル」

<https://cheriee.jp/biz>

・飼い主向けサービス「シェリーモバイルアプリ」β版

<https://cheriee.jp/app>

・ペットの幸せを考えるウェブメディア「シェリーマガジン」

<https://cheriee.jp>

・マジメナ株式会社

<https://majimena.co.jp>

---

当プレスリリースURL

<https://prtimes.jp/main/html/rd/p/000000001.000066071.html>

マジメナ株式会社のプレスリリース一覧

[https://prtimes.jp/main/html/searchrlp/company\\_id/66071](https://prtimes.jp/main/html/searchrlp/company_id/66071)