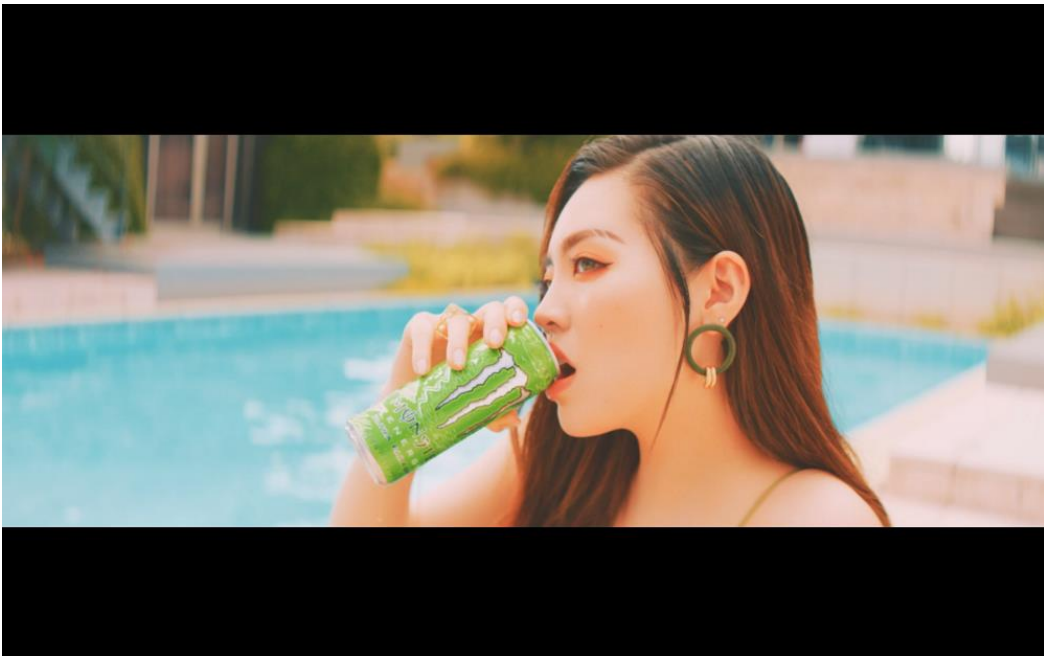


報道関係各位

2020年7月7日

# 新商品「モンスター ウルトラパラダイス」× ちゃんみな タイアップソング 「Angel」 ティザー映像を本日公開！

<https://twitter.com/MonsterEnergyJP>



モンスターエナジーは、6月30日（火）に新商品「モンスター ウルトラパラダイス」を発売いたしました。本商品は、米国で人気沸騰中のウルトラシリーズのフレーバーで、日本でのシリーズ第2弾として登場。0カロリー・0シュガーで、夏場にもぴったりな、飲みやすく爽やかな味わいです。

本商品の発売を記念して、モンスターファミリーちゃんみな「Monster Ultra Paradise 2020 Summer タイアップソング」となる9月9日発売のニュー・シングル「Angel」のティザー映像をモンスターエナジー公式ツイッターアカウントにて本日公開いたします。ニュー・シングル「Angel」は、ラテン調のギターのリフが印象的なサマーチューンとなっており、MVでは、夕暮れ時のプライベートビーチや光が反射しきらめくプールの中で「Angel」のように舞うちゃんみなのお洒落な姿が描かれています。

これまで、ツアーや楽曲を毎回異なる世界観でファンを魅了してきたちゃんみな。今回のMVでは心地良い爽やかな楽園を連想させる「モンスター ウルトラパラダイス」とコラボレーションし、ちゃんみなにより洗練された夏らしいビジュアルと楽曲をチェックすることが出来ます。

## ■ちゃんみな コメント

### ウルトラパラダイスについて

日本で他ではあまり味わうことができないフレーバーで、夏っぽくてとても飲みやすいです。あと、個人的にキウイが大好きなので、嬉しいです。

### 今回のタイアップムービーの制作について

とてもこだわった作品なので、昨年からの活動をサポート頂いているモンスターさんの協力もあり、夏っぽくて素敵な作品に仕上がったかと思っています。細かい部分まで意味を込めて作ったので、楽しんで頂けると嬉しいです。

### ■ 商品概要

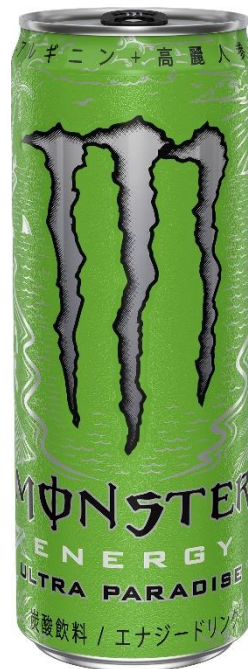
#### モンスター ウルトラパラダイス 缶355ml

楽園はどこだ？

山あいの別荘か、川のほとりの農園か、それとも都会の高級マンションのpenthouseか。白い砂浜、ターコイズブルーの海、トロピカルなそよ風が吹くプライベートビーチはどうだろう。

Monster Ultra Paradiseは、正に爽快で心地よい南国のフレーバー。リラックスして楽しんでくれ。これがMonsterが見つけた楽園だ。

|      |   |
|------|---|
| 名称   | : モンスター ウルトラパラダイス                                     |
| 発売日  | : 2020年6月30日(火)                                       |
| 商品特徴 | : ・0カロリー、0シュガー<br>・独自のエナジーブレンド<br>・カフェイン40mg/100ml 配合 |
| 価格   | : 190円 (税別)   |
| 容量   | : 缶355ml  |

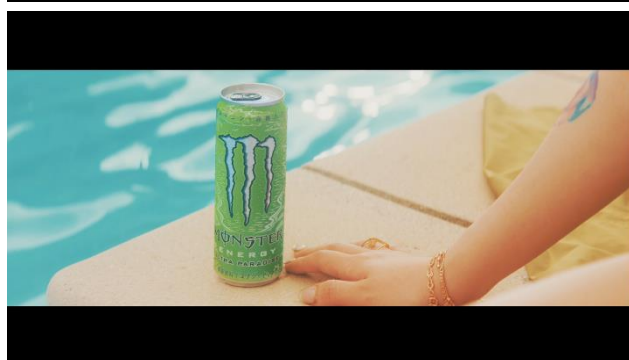
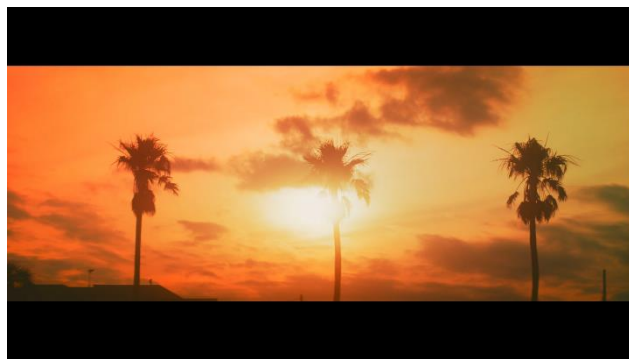
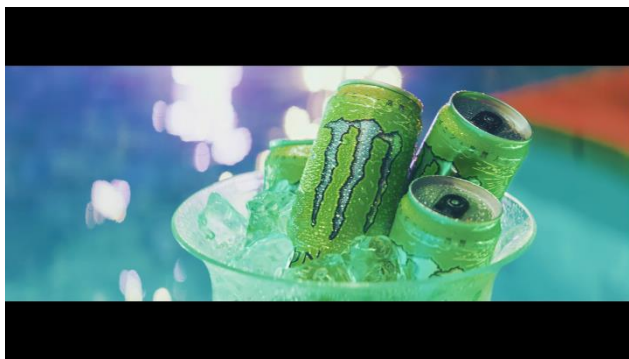


### ■ Monster Ultra Paradise 2020 Summer タイアップソング「Angel」ティザー映像

モンスターファミリーちゃんみなとの9月9日発売のニュー・シングル「Angel」のティザー映像を公開。楽曲は、ウルトラパラダイスの持つ南国的なイメージを連想させるラテン調のサマーチューンとなっており、ちゃんみなとのヒット曲でもある「Never Grow Up」や「CHOCOLATE」などでお馴染みのRyosuke "Dr.R" Sakaiが担当しています。

映像はこの楽曲に合わせて、夕暮れ時の幻想的なビーチや水面がきらめくプールなど夏らしいロケーションで「Angel」のように舞うちゃんみなとの魅惑的な様子が描かれています。

URL : <https://twitter.com/MonsterEnergyJP>



## ■ちゃんみなプロフィール

日本語、韓国語、英語を巧みに操るトリリンガルラッパー／シンガー。

幼少期より、ピアノ、バレエ、ダンス、歌を始め、作詞作曲のみならず、トラック制作、ダンスの振り付けなど全てをセルフ・プロデュースで行い、アーティスト活動をスタート。

2017年2月、高校在学中に「FXXKER」でメジャー・デビュー。その後リリースした「LADY」、「CHOCOLATE」は、iTunes HIP HOP / RAPチャート1位、LINE MUSICで1位を獲得し、「CHOCOLATE」はYouTubeでのMV再生回数が1,500万回を超えた。2018年9月、ワーナーミュージック・ジャパンへ移籍。

同月に発売した移籍第一弾シングル「Doctor」はLINE MUSICで最高2位を獲得し、その風刺的な歌詞と独特な振り付けで国内外から称賛を受け、YouTubeでのMV再生回数は1,000万回を超えた。

2019年、日本語、英語、韓国語での歌唱に初挑戦した「I'm a Pop」を発売。

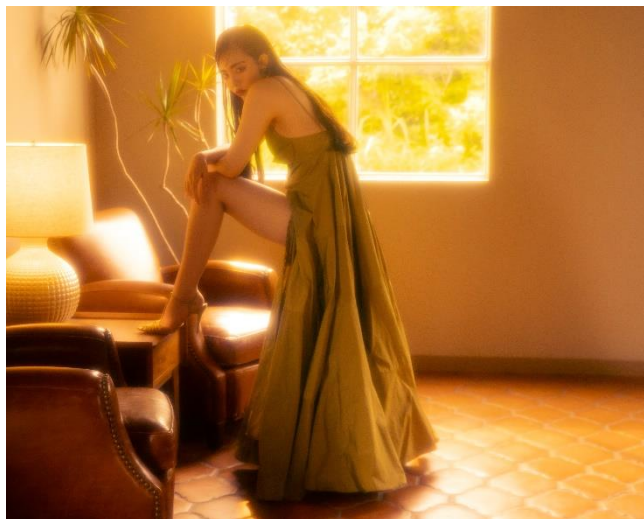
同年4月、国内女性ソロアーティストとして初、「モンスターエナジー」とスポンサーシップを締結し、5月には、MTV Asia制作、アジア版「Yo! MTV Raps」に日本人アーティストとして初めて出演を果たす。

同年8月に発売した2ndフルアルバム『Never Grow Up』は、LINE MUSICのアルバムランキングでデイリー、ウィークリーともに1位を獲得し、iTunes、Apple Musicともに総合3位にランクイン。リード曲「Never Grow Up」はYouTubeでのMV再生回数が1,500万回を突破しロングヒットとなった。

同年11月には、キャリア初となる東阪ホールツアーを開催し即ソールドアウト。

2020年2月、コンセプトEP『note-book -Me.-』『note-book -u.-』を2作同時発売した。

YouTubeでの総再生回数、TikTokでのハッシュタグ視聴回数ともに1億回を超え、2年連続でROCK IN JAPAN、3年連続でSUMMER SONICへの出演を果たすなど、国内外問わず、同年代から圧倒的な支持を受ける、今最も注目すべき若手アーティストの一人である。



## 《リリース情報》

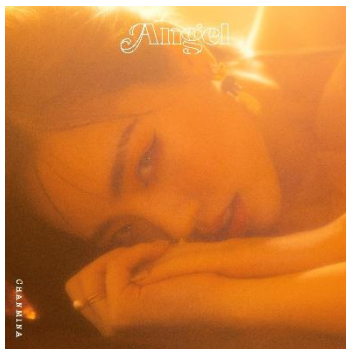
New Single 「Angel」

2020年9月9日（水） 発売

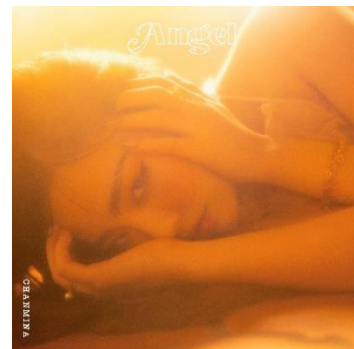
初回限定盤（WPZL-31771） / 2,300円+税

通常盤（WPCL-13226） / 1,300円+税

●CD予約：<https://chanmina.lnk.to/Angel>



初回限定盤  
(WPZL-31771)



通常盤  
(WPCL-13226)