

即日情報解禁

パンドラ、阪急大阪梅田駅に新店舗をグランドオープン

2026年7月7日（火）のオープニングでは限定特典の配布も



PANDORA（パンドラ）

PANDORA Jewelry Japan株式会社（パンドラ・ジュエリー・ジャパン株式会社、本社：東京都渋谷区神宮前6-3-7、以下パンドラ）は、2026年7月7日（火）に「Pandora 阪急大阪梅田駅店」をオープンいたします。オープニング特典として、22,000円（税込）以上ご購入のお客様先着100名様にオリジナルトートバッグをプレゼントいたします。

PANDORA 阪急大阪梅田駅店について

PANDORA 阪急大阪梅田駅店は、西日本最大級のターミナルエリア・梅田に位置し、国内外から多くの人が訪れる阪急大阪梅田駅の中央改札外への出店となります。店内は、パンドラらしい上質で洗練された空間の中で、一人ひとりが自分らしいジュエリーとの出会いを楽しめるデザインを採用しています。

PANDORA

また、限定店舗で展開しているエングレービングサービス（刻印）を導入予定です。刻印対象のチャームやブレスレット、リングなど約20種類のアイテムに、フォントやシンボルを組み合わせたり、手描きのイラストを刻印したりすることで、自分だけの特別なジュエリーへとカスタマイズすることができます。

ご自身へのご褒美としてはもちろん、友人やパートナーとの思い出をかたちにしたり、ご家族や大切な方へのギフトとしてもお楽しみいただけます。

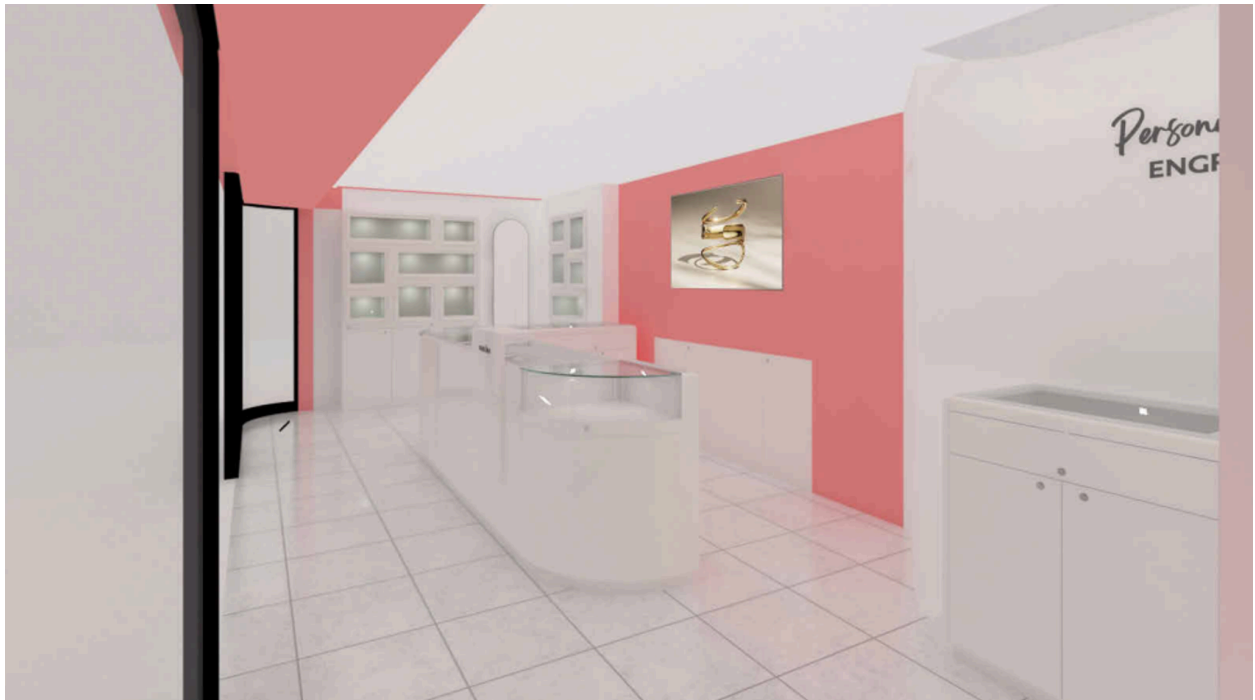


Pandora 阪急大阪梅田駅店 店舗イメージ

PANDORA



Pandora 阪急大阪梅田駅店 店舗イメージ



Pandora 阪急大阪梅田駅店 店舗イメージ

※刻印料金：エングレービングマシンのご利用には、デザインに関わらずご購入製品の代金とは別途一律2,000円（税込）の刻印料金をいただいております。

PANDORA

※刻印の追加は個人向けのサービスであり、お客様のご要望と同意のもと実施されますため、刻印後の製品の返品、交換および返金対応は致しかねます。当方の間違えや機械の不具合などの理由で刻印にご満足いただけない場合は、スタッフまでお申し出ください。

※上記掲載の店舗画像はイメージであり、実際の店舗の外観/内観とは異なります。

Pandora 阪急大阪梅田駅店 基本情報

店舗名：Pandora 阪急大阪梅田駅店

オープン日：2026年7月7日（火）

住所：〒530-0012 大阪府大阪市北区芝田1-1-2 阪急大阪梅田駅2階中央改札外

営業時間：11:00～20:00

売場面積：約27㎡

問い合わせ先：カスタマーサービス (0476-50-2638)

PANDORAについて

デンマーク、コペンハーゲン発のジュエリーブランド〈パンドラ〉は、世界100か国以上で展開する世界最大のジュエリーブランドです。高品質かつ手仕上げのジュエリーは自由にカスタマイズができ、自分らしさを表現することを後押しします。40年以上前にデンマークの小さなジュエリーショップとしてスタートしたパンドラは、現在では世界各地で愛されるブランドへと成長。パンドラは持続可能性のリーダーシップにも取り組んでおり、2030年までにバリューチェーン全体における温室効果ガス排出量を半減させることを目標に掲げ、すべてのジュエリーに100%リサイクルされた銀と金のみを使用し、よりサステナブルな方法でジュエリーを製作しています。

*下記Google Driveにてプレスリリース&画像などの素材をご確認いただけます。

<https://drive.google.com/drive/folders/1RT-KUGsgDF48k061IWcaVqQn1Mdim4O6?usp=sharing>

**PANDORA**

【本プレスリリースに関するお問い合わせ先】

Vegas PR Group

担当：村山

Tel：070-8478-3622

E-mail：erika.murayama@vegaspr.jp