

2021年3月26日

株式会社ゼンリン

## “自分の町を知り、自分の街を創る” 「地図ぬり絵 スターターキット 小倉駅周辺・門司港」発売

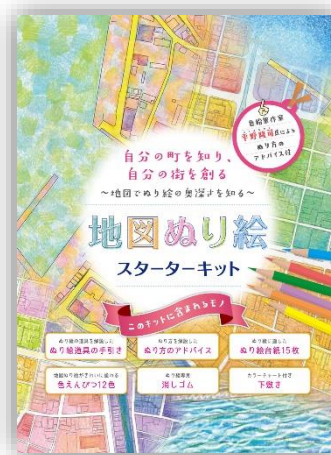
株式会社ゼンリン(本社:福岡県北九州市、代表取締役社長:高山善司、以下ゼンリン)は、新商品「地図ぬり絵 スターターキット 小倉駅周辺・門司港(以下、地図ぬり絵)」を、2021年3月26日(金)より発売します。本商品は“自分の町を知り、自分の街を創る”をコンセプトに、地図の新たな使い方を通じて「町を再発見し、街を創る」楽しみを体感できる新商品です。

本スターターキットは、初めての方でもすぐに「地図ぬり絵」を始められるように、必要な道具をキット化したもので、第一弾として「小倉駅・門司港」を題材にしました。同梱している地図ぬり絵のぬり方のアドバイスを参考に、どなたでもすぐにお楽しみいただけます。

### ■新商品発売の背景

ゼンリンは、以前より地図データをデザインしたステーショナリーなど「街まち」「和まっぷ」「古ちず」の3ブランドを展開し、地図データを活かした用途開発による新たな地図の魅力の発掘に取り組んでいます。

地図情報の機能的価値の訴求のみならず、一般消費者が体感できる情緒的価値を提供していく一環として本商品をリリースしました。



▲地図ぬり絵 スターターキット パッケージイメージ

### ■商品の特長

本商品は地図を塗ることで、自分の好きな町をより深く理解できます。また、好きな色を塗ることにより自分らしい街を創作できます。加えて、完成した作品は額縁に入れて、室内装飾としてもご愛用いただけます。

ぬり絵のバリエーションは、街並みを真上から見た平面図と、斜め上空から見た俯瞰図の2パターンを用意しています。平面図では代表的な建物が立体的に表現されているなど、ゼンリンの地図データを活かしたぬり絵を楽しめます。



▲ぬり絵台紙イメージ

## ■商品の概要

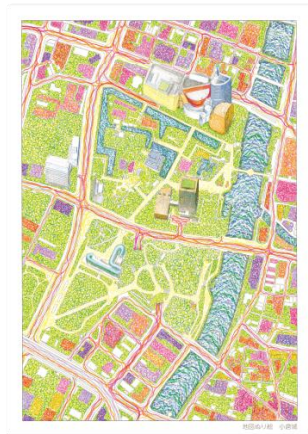
商品名	地図ぬり絵 スターターキット 小倉駅周辺・門司港
販売日	2021年3月26日
希望小売価格	3,850円(税込)
対象	全年齢対象
内容物	以下、商品内容物イメージ参照
取扱店舗	<ul style="list-style-type: none"> <li>・ZENRIN Store (当社 EC サイト)</li> <li>以下、取扱店舗</li> <li>・喜久屋書店小倉店</li> <li>・くまざわ書店小倉店</li> <li>・ブックセンタークエスト小倉本店</li> <li>・ブックセンタークエスト鞆ヶ谷店</li> <li>・ブックセンタークエスト門司大里店</li> <li>・Map Design Gallery 小倉 など</li> </ul> (50音順)
詳細	<a href="https://www.zenrin.co.jp/product/category/mapdesign/coloringmap/index.html">https://www.zenrin.co.jp/product/category/mapdesign/coloringmap/index.html</a>

## ■商品内容物イメージ

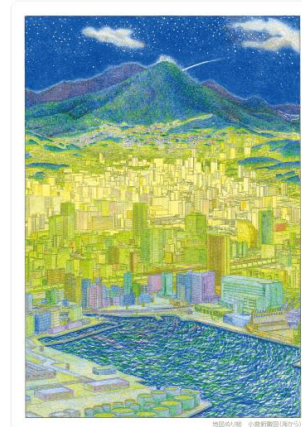
ぬり絵に慣れていない初心者の方でもすぐに始められるように、  
ぬり絵に必要な道具をキット化。



## ■地図ぬり絵見本



▲小倉城 平面図イメージ



▲小倉 俯瞰図(海から)イメージ