

会場：  
十和田湖畔休屋  
多目的広場

問：十和田湖冬物語  
実行委員会事務局  
0176-75-1531  
(十和田湖観光交流  
センター「ぶらっと」)

冬花火



雪あかり横丁



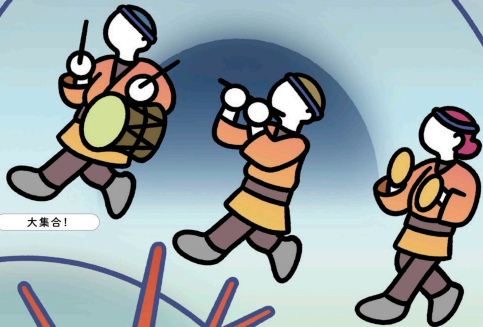
冬の国境まつり



スノーアクティビティパーク



北東北の伝統芸能



大集合!



かまくらバー



2025

1月31日(金) - 2月24日(月・祝)

※火・水定休(2月11日(火・祝)は開催)

第27回

# 十和田湖冬物語

詳細は  
こちらから



主催：十和田湖冬物語実行委員会（事務局：一般社団法人十和田県入瀬観光機構）

後援：十和田八幡平国立公園管理事務所 青森県 秋田県 十和田市 鹿角市 小坂町 十和田市教育委員会 鹿角市教育委員会 小坂町教育委員会 公益社団法人青森県観光国際交流機構 十和田商工会議所 かつの商工会 十和田市建設業協会 NHK青森放送局 RAB青森放送局 ATV青森テレビ ABA青森朝日放送 ABS秋田放送 AAB秋田朝日放送 AKT秋田テレビ 朝日新聞青森総局 読売新聞青森支局 産経新聞青森支局 毎日新聞青森支局 河北新報社 東奥日報社 デーリー東北新聞社 陸奥新報社 秋田魁新報社 北羽新報社 北鹿新聞社 エフエム青森 コミュニティラジオBeFM

「花火会場」内

## エネルギーのひろば

経済産業省  
資源エネルギー庁

2月24日(月・祝) 15時～20時  
までブース出展を行います

エネルギーや原子力、放射線についての情報を学べるよ!



クイズや体験コーナーもあるわ!  
※展示内容は変更となる場合がございます。

## えねるぎーなぞ解き?



この問題の  
答えは何で  
しょう?

答え

ヒント 答えは、風力発電所の数が日本一の  
県名になるよ

答えはチラシの裏面をご確認ください。

# TOWADAKO WINTER STORY 2025 CONTENTS

1月31日(金)18:30～  
オープニングセレモニー開催!

澄み切った夜空を彩る

## 冬花火

全日20:00～



メッセージ花火も受付中

大切なあの人へ。感謝の気持ちを  
花火に込めてみませんか?  
8800円/発～

購入はコチラから



※切: 前日17:00

ローカル食材を楽しむ

## 雪あかり横丁

平日16:00～20:30  
休日11:00～21:00



かまくらバーオープン

こなもんや/湖白家/和の店/  
信州屋/お食事の店もりた/いっぶく

グリュウワインと生ビールの店  
全日17:00～20:00オープン!!!

雪とたわむれよう!

## 雪遊び

平日16:00～19:30  
休日11:00～19:30



・すべり台(300円)  
・バナナボート(平日500円、休日700円)

特別企画

## はたらくるまで集合!

期間中、あの車に乗れるチャンス!  
子どもたち集まれ～

### 消防車・救急車

2月16日(日)・2月23日(日)  
協力:十和田地域広域事務組合消防本部

### パトカー

2月8日(土)  
協力:鹿角警察署

### 自衛隊トラック

2月8日(土)・2月9日(日)  
協力:陸上自衛隊八戸駐屯地

### 除雪車

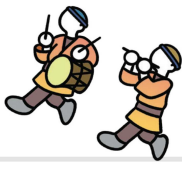
2月1日(土)・2月2日(日)  
2月15日(土)・2月22日(土)

場所:北駐車場  
時間:13:00～16:00

北東北の祭りが一堂に会する

## 冬の国境まつり

休日限定



青森

### ねぶた囃子

2月8日(土)  
16:00～、19:30～  
2月9日(日)  
16:00～

秋田

### なまはげ太鼓

2月15日(土)  
16:00～、19:30～  
2月16日(日)  
16:00～

岩手

### 花巻鹿踊

2月23日(日)  
16:00～、19:30～  
2月24日(月・祝)  
16:00～

協力:新渡戸友好都市交流委員会

パフォーマーが冬の十和田湖を熱くする! /

桜田マコト 1月31日(金)/カントリーラインダンス 2月15日(土)/  
北里三彦色 2月22日(土)

関連イベントもお見逃しなく!

### かんじきフットパス

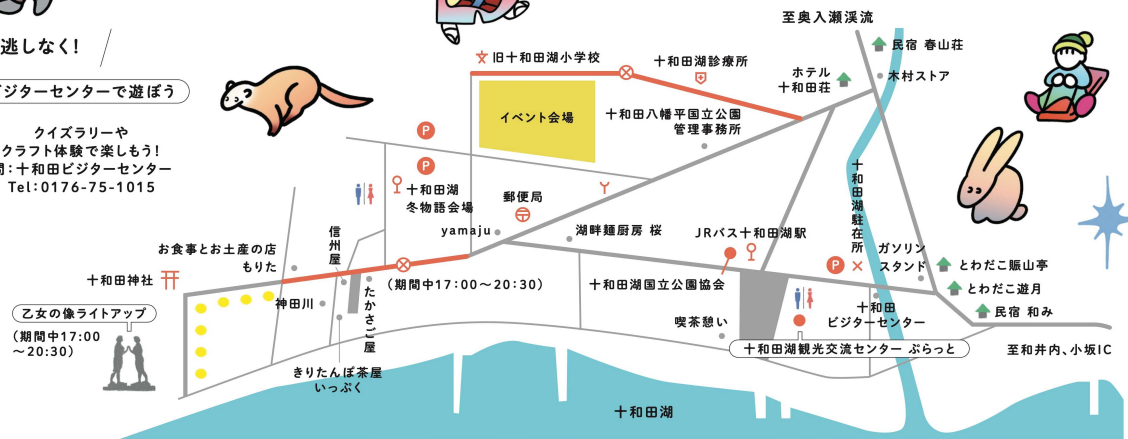
スノーシューを履いて、  
十和田の冬の森へGO!  
問:十和田湖自然ガイドクラブ  
Tel:080-1817-0310

### ビクターセンターで遊ぼう

クイズラリーや  
クラフト体験で楽しもう!  
問:十和田ビクターセンター  
Tel:0176-75-1015

### ACCESS

JR八戸駅から  
バス「冬ののらせ号」で  
約2時間40分  
十和田市から  
「十和田湖アクセスバス」で  
約1時間20分



協賛: ホテル十和田荘 お食事とお土産の店 もりた 青森花火株式会社 一般社団法人十和田奥入瀬観光機構 十和田商工会議所 一般財団法人自然公園財団十和田支部 株式会社石川設計 友住設備工業株式会社 株式会社新山運送 とわだこ願山亭 とわだこ遊月 合同会社ネイチャーズ 十和田市金融団 一般財団法人十和田湖ふるさと活性化公社 有限会社アート印刷 上北農産加工株式会社 株式会社エステックス きりたんぼ茶屋 いっぶく 食事処 とちの茶屋 ゲストハウス 十和田館 紺野建設株式会社 田中建設工業株式会社 稲生川土地改良区 株式会社コンフォティア 山崎製パン株式会社十和田工場 株式会社十和田ビルサービス 上北建設株式会社 オルトラーナ 大久保印刷有限会社 株式会社岩間印刷 有限会社十和田乗馬倶楽部 株式会社金竹成家 十和田おいらせ農業協同組合 青森電気工業株式会社 青森放送株式会社十和田支局 株式会社中連組 東京太陽株式会社青森タウンス十和田営業所 益川商事株式会社 有限会社小関興興商事 和光光弘 有限会社焼山荘 株式会社A-WORLD 小栄商店 株式会社たかさご屋 有限会社信州屋 十和田湖レクサイドホテル 十和田湖マリンプレー 民宿 春山荘 湖畔の宿 民宿 和み 喫茶 憩い 十和田湖自然ガイドクラブ 合同会社十和田湖ガイドハウス 権 ~十和田湖の案内人~遊部屋十和田 道の駅十和田湖 湖畔麵房 桜 (2025年1月現在)

## えねるぎーなぞ解きのこたえ 青森

曜日



答え 月 木  
青森

なぞ解き かいせつ

太陽・炎・水の絵をそれぞれ日・火・水とすると、曜日の順番に漢字が並んでいる。黄に「月」、緑に「木」を当てはめると答えになる。

青森県にはエネルギーの関連施設や発電所がたくさんあります。原子力、火力、水力、太陽光、なんと風力発電所は日本一の数を有しています。「エネルギーのひろば」では、青森県にあるエネルギー施設について紹介しています。県内のエネルギーのイロイロを見つけてみよう。

