

高い耐風性能と意匠性・施工性を更に進化させた新世代カーポート
新シリーズ「アリュース Z」、「エフルージュ Z FIRST」を発売
 ～ 耐風性能 42m/s と耐積雪性能 25cm 相当で 1 ランク上の安心をご提供 ～

YKK AP 株式会社（本社：東京都千代田区、社長：堀 秀充）は、高い耐風性能と意匠性、高品質かつ施工時間の削減を実現した次世代カーポート「アリュース Z」シリーズと「エフルージュ Z FIRST」を 2021 年 6 月 30 日から発売します。



「アリュース Z」 施工イメージ



「エフルージュ Z FIRST ハイデザイン」 施工イメージ

近年、ますます大型化・広域化する台風や、突然の大雪への備えへの対応が求められています。カーポートにおいても、お施主様や設計・建築関係者の風や雪に対する性能への意識が高まっています。このたび、YKK AP では、高い耐風性能 42m/s と施工性を両立していたアール型屋根カーポートをリニューアルし、意匠性、強度、施工性を更に進化させた新世代カーポート「アリュース Z」シリーズを発売します。また、同じく高耐風性能の商品として、市場拡大傾向であるフラット屋根の住宅デザインに対応できるように、フラット型屋根カーポート「エフルージュ Z FIRST」を発売します。

なお本件は、本日公開の新商品 WEB 展示会「PRODUCTS PARK 2021」にて紹介します。商品の特長を、市場トレンドや開発背景なども交えて、商品企画担当者が自らプレゼンする“商品特長プレゼンテーションムービー”を今後公開予定です。

<特設サイト> <https://www.ykkap.co.jp/consumer/satellite/sp/productsparK/>

【商品特長】

■「高強度 T6 アルミニウム合金」を採用

※「アリュース Z」、「エフルージュ Z FIRST」共通

特に強度が求められる商品の柱や梁に、高強度「T6 アルミニウム合金」を採用しました。既存の耐風性能 42m/s のアール型屋根片側支持カーポートでは、一部のサイズが柱 3 本の構成でしたが、より強くなった柱と梁によって、柱本数を全サイズ 2 本での設計仕様を実現しました。加えて、耐積雪性能は、従来品の 20 cm 相当から、25 cm 相当に向上させる事で、安全・安心面への配慮と使い勝手向上を図り、同時に省施工化を達成しております。これらの性能は、自社の大型実風装置にて実際の商品にて試験を実施し、性能を確認しております。



YKK AP 価値検証センターでの実風試験の様子

■ すっきりとした枠形状と、高級感を演出する意匠枠

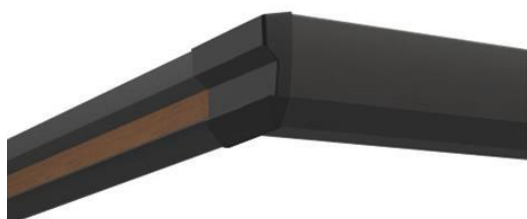
・「アリュース Z」シリーズは、側枠見付け寸法を、既存シリーズの 70 mm に対して、60 mm にする事で、アール屋根を持つ優しい印象を踏襲しつつ、スリムで軽快かつソリッドな枠形状に刷新しました。また、前後枠と側枠の下部に連続したテーパー部を設ける事で、四方枠の一体感がアップしました。



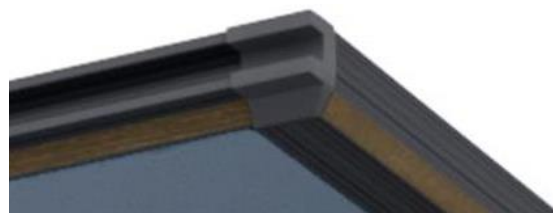
側枠見付：既存商品

側枠見付：アリュース Z シリーズ

・「エフルージュ Z FIRST」は、デザインの特長である側枠の溝幅を 19 mm と大きく確保する事で、特に溝部の木調ラミネート時の意匠性を向上させました。また、「エフルージュ Z FIRST」は、洗練されたデザインである「ハイデザイン」も選び頂けます。「ハイデザイン」は、側枠に、よりシャープで深いリブを持たせた高級感あるデザインで、リブがもたらす陰影と、四方枠木調ラミネートの美しさが融合します。色設定は、住宅トレンドに対応する「黒基調×木調アクセント」もご用意しておりますので、住宅のテイスト、お好みに合わせる事が可能です。



枠形状：エフルージュ Z FIRST



枠形状：エフルージュ Z FIRST ハイデザイン

■ 施工の簡易化による高い施工品質の確保 ※「アリュース Z」、「エフルージュ Z FIRST」共通

① シーリングレス化の推進

既存商品は、止水性の確保の為、現地にてシーリングしておりましたが、「アリュース Z」シリーズと「エフルージュ Z FIRST」は、部品にあらかじめ止水材が塗布されており、部材にそのまま取り付ける事で、止水が可能です（日本特許出願中）。これらの技術の導入により、現地でのシーリングが不要（※1）となり、施工技術に左右されず、高品質な施工が短時間で可能になりました。

※1：本体のみの施工時の場合となり、オプション、別売品は除きます。



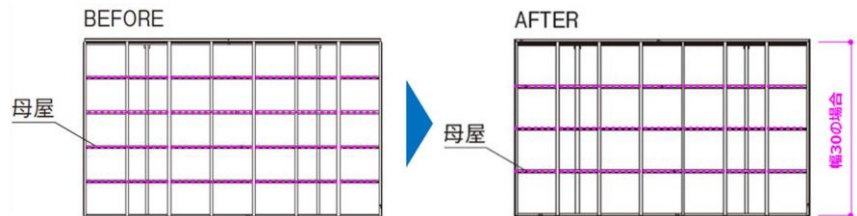
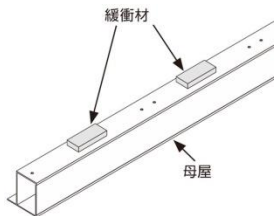
●キャップを雨樋枠に取付け

●側枠を取付け

●屋根材・押え材・カバーを取付け

②部品取付工程と部材本数の削減による施工負荷低減

屋根ふき材が風でばたいた際に母屋（もや）との接触を低減する為、母屋に緩衝材を設けております。既存のカーポート商品では、この緩衝材を現地にて貼り付けて施工する商品もございましたが、今回、工場にて貼り付けて出荷しますので、施工時間の短縮になります。また、母屋本数について、片側支持の間口約 3,000 mmは従来の 4 本→3 本、両側支持の間口約 6,000 mmは 8 本→6 本と、高い耐風性能と耐積雪性能を達成しつつ、削減しました。施工負荷を低減するとともに、屋根下空間の開放性を高めました。

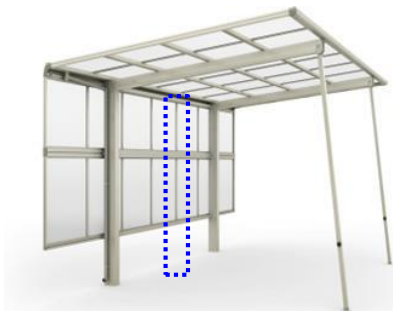


母屋緩衝材の貼付出荷（アリュース Z の場合）

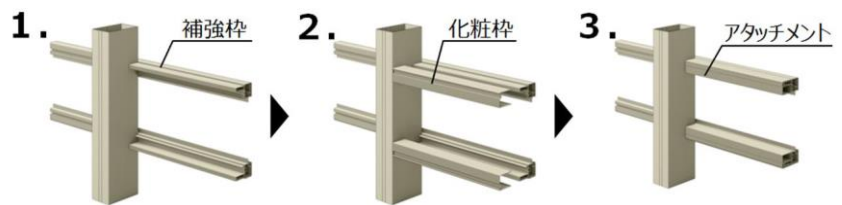
母屋本数の削減（間口約 3,000 mmの場合、従来品の 4 本から 3 本に削減）

■サイドパネルに「間柱レス」仕様を追加 ※「アリュース Z」、「エフルージュ Z FIRST」共通

隣地からの視線カットや雨の吹込みを低減する、採用率が高いオプションであるサイドパネルに、「間柱レス」仕様を追加しました。従来、カーポートの柱の中間部に、基礎を設けて固定した間柱を配置し、サイドパネルを支持しておりましたが、サイドパネルを補強する部材を取付ける事で、間柱レス化を実現しました。既に土間コンクリートが施工済みの場合、間柱レスでは土間コンクリートカット、基礎の土掘削、コンクリート打設等が全て不要となり、サイドパネル 51-10H サイズ（奥行：5,052mm、高さ：1,036mm）で約 87 分施工時間を短縮(自社の施工時間試算による比較)します。



<間柱レス仕様>



簡単 3 ステップ施工（1.補強枠の取付→2.化粧枠の取付→3.アタッチメントの取付）

【商品概要】

材質	柱、梁、屋根部材：アルミニウム形材、屋根ふき材：ポリカーボネート	
基本性能	<ul style="list-style-type: none"> ●耐風性能 【共通】 42m/s（自社基準） ●耐積雪性能 【共通】 25 cm 相当 	
サイズ (基本セット)	「アリュース Z」シリーズ	<p>【アリュース Z】(片側支持 1 台用) 奥行：5,052 mm / 5,400 mm / 5,768 mm 間口：2,399 mm / 2,549 mm / 2,699 mm / 2,999 mm 高さ：2,000 mm / 2,355 mm</p> <p>【アリュース ワン Z】(両側支持 1 台用) 奥行：5,052 mm / 5,400 mm / 5,768 mm 間口：2,738 mm / 3,034 mm 高さ：2,000 mm / 2,300 mm</p> <p>【アリュース ツイン Z】(両側支持 2 台用) 奥行：5,052 mm / 5,400 mm / 5,768 mm 間口：4,801 mm / 5,097 mm / 5,392 mm / 5,983 mm 高さ：2,000 mm / 2,355 mm</p>

	「エフルージュ Z FIRST」 (ハイデザイン含む)	【エフルージュ Z FIRST】(片側支持 1 台用) 奥行：5,052 mm / 5,400 mm / 5,768 mm (ハイデザインは、各奥行+60 mm) 間口：2,422 mm / 2,724 mm / 3,026 mm 高さ：2,000 mm / 2,355 mm
カラー	<p>【アリュース Z シリーズ】</p> <ul style="list-style-type: none"> ・本体 + 枠部共通カラー：カームブラック、ブラウン、プラチナステン、ピュアシルバー、ホワイト <p>【エフルージュ Z FIRST (ハイデザイン含む)】</p> <ul style="list-style-type: none"> ・本体 + 枠部共通カラー：カームブラック、ブラウン、プラチナステン、ピュアシルバー ・本体 (アルミ色) + 枠部 (木調ラミネート)：プラチナステン、カームブラック <p>●屋根ふき材【共通】</p> <ul style="list-style-type: none"> ・ポリカーボネート板：アースブルー、スモークブラウン、トーマイマット ・熱線遮断ポリカーボネート板：アースブルー (マット調)、クリアマット ・熱線遮断 FRP 板 (DR 認定品)：アッシュグレイ 	
参考価格 (※2)	「アリュース Z」シリーズ	<p>【アリュース Z】 282,800 円 (奥行：5,052 mm×間口：2,699 mm×高さ：2,355 mm)</p> <p>【アリュース ワン Z】 468,800 円 (奥行：5,052 mm×間口：2,738 mm×高さ：2,300 mm)</p> <p>【アリュース ツイン Z】 549,100 円 (奥行：5,052 mm×間口：5,392 mm×高さ：2,355 mm)</p>
	「エフルージュ Z FIRST」 (ハイデザイン含む)	<p>【エフルージュ Z FIRST ハイデザイン】 341,900 円 (奥行：5,112 mm×間口：2,724 mm×高さ：2,355 mm)</p> <p>【エフルージュ Z FIRST】 292,100 円 (奥行：5,052 mm×間口：2,724 mm×高さ：2,355 mm)</p>
発売地域	全国	
発売日	2021 年 6 月 30 日	
売上目標金額	2021 年度：3.2 億円	

※2：参考価格は、部材標準販売価格です。消費税、現場搬入費、組立施工費等は含まれません。
屋根ふき材は、全商品、ポリカーボネート板：トーマイマットの場合です。