

2019年5月17日

圧倒的な眺望・採光・開放感を実現
「APW 511」大開口スライディング 発売
～ トリプルガラス仕様を設定し、高い断熱性能も両立 ～

YKK AP株式会社（本社：東京都千代田区、社長：堀 秀充）は、圧倒的な眺望・採光・開放感と、高い断熱性を両立した住宅用窓「エービーダブリューAPW 511」大開口スライディングを2019年6月25日から発売します。



「APW 511」大開口スライディングを片引き窓+FIX窓+片引き窓の構成で並べて施工したイメージ

「APW 511」大開口スライディングは、ウッドデッキからつながる開放的で一体感のあるリビング空間や、そこからの眺望と十分な光の取り込みなど、昨今の住宅の大空間・大開口ニーズの高まりに対応する一方、合わせて求められる省エネ・高断熱住宅づくりにも貢献する性能を有しています。

窓種は、片引き窓、両袖片引き窓、FIX窓を設定。両袖片引き窓の場合、製作最大サイズが幅4,000mm×高さ2,730mm、或いは幅5,500mm×高さ2,000mmまで可能（※1）です。

また、対応するガラス種は、Low-E 複層ガラスに加え、トリプルガラス、真空トリプルガラス（※2）を設定。一棟内で、樹脂窓と併せて使用できる高い断熱性能を実現しています。

【商品特長】

■大開口を実現する窓種

窓種は、片引き窓、両袖片引き窓、FIX窓の3種を設定。単体での使用はもちろん、躯体柱を挟んで横並びに連続的に窓を配置することで、圧倒的な大開口も実現可能です。

新築物件はもちろん、既存の柱を活かすリノベーション物件でも使用できます。



■高い断熱性能を実現する構造とガラス種

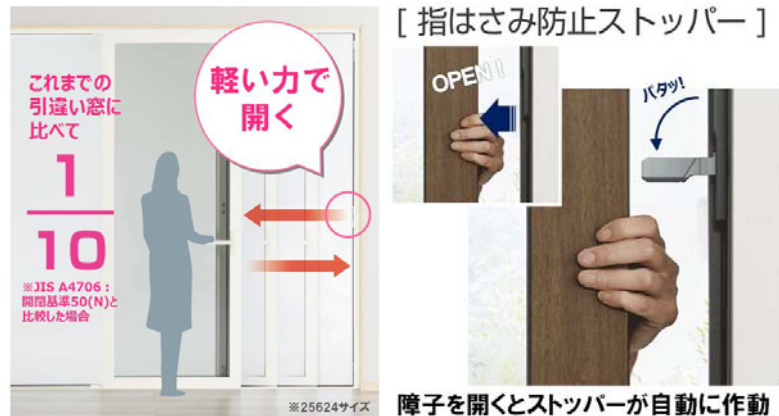
アルミ樹脂複合構造のフレームと、Low-E 複層ガラス、トリプルガラス、真空トリプルガラス (※2) を組み合わせることで、大開口でありながらも高い断熱性能 (※3、4) を実現しています。

《Low-E複層ガラス仕様》《トリプルガラス仕様》《真空トリプルガラス仕様》



■軽い操作性と安全性へも配慮

複層ガラス・トリプルガラスの重量によって心配される操作性については、スムーズムービング機構により軽くてスムーズな動きを実現し、指はさみに対する安全性にも配慮しています。



■カラーバリエーション

空間に合わせて選べる多彩なカラーをラインアップ。外観アルミ色と内観樹脂色の組合せに加え、意匠性にこだわった木目仕様 (内外木目ラミネート色) も設定しました。

木目仕様 (内外木目ラミネート色) ラインアップ	外観	3B チーク	3C ブラックウォルナット							
	内観	3B チーク	3C ブラックウォルナット							
外観アルミ色 × 内観樹脂色 ラインアップ	外観	YW ホワイト	H2 プラチナステン	B1 ブラウン	B7 カームブラック	S1 ピュアシルバー	H2 プラチナステン	B1 ブラウン	B7 カームブラック	
	内観	YW ホワイト	CD クリア	CE ナチュラル	CM ダークブラウン					
								ET プラチナステン	B1 ブラウン	B7 カームブラック



【商品概要】

商品名	「APW 511」大開口スライディング
構造	アルミ樹脂複合フレーム
窓種	片引き窓(均等・偏芯)、両袖片引き窓、FIX 窓
オプション	「APW 511」大開口スライディング用シャッター、スライド網戸(クリアネット)
ガラス仕様	<ul style="list-style-type: none"> ●Low-E 複層ガラス仕様 Low-E 複層ガラス・アルゴンガス入/ガス無(ブルー、ブロンズ、ニュートラル) ●トリプルガラス仕様 ダブル Low-E トリプルガラス・アルゴンガス入(ブルー、ブロンズ、ニュートラル) ●真空トリプルガラス仕様(※2) 真空トリプルガラス・アルゴンガス入(グリーン)
カラーバリエーション	<ul style="list-style-type: none"> ●木目仕様(内外ラミネート色):チーク、ブラックウォールナット ●内外別色: 外観色 ホワイト、プラチナステン、ブラウン、カームブラック、ピュアシルバー 内観色 ホワイト、クリア、ナチュラル、ダークブラウン 内外同系色: ホワイト、プラチナステン、ブラウン、カームブラック
基本性能	耐風圧性 S-3 ※一部サイズはS-1・S-2、気密性 A-4、水密性 W-4、遮音性 等級3・等級2 ※ガラスの仕様により異なります
参考価格(※5)	片引き窓(偏芯) 幅(W)2,600mm × 高さ(H)2,230mm、内外同系色(外観色プラチナステン/内観色プラチナステン) 406,700 円
発売地域	全国
発売日	2019年6月25日 (※2)
売上目標金額	2021年度 : 10億円

※1: 製作範囲は、幅と高さを同時に最大寸法にすることはできません。高さを最大の 2,730 mmにする場合は幅は 4,000 mmまで、幅を最大の 5,500 mmにする場合は高さは 2,000 mmまで、となります。

※2: 真空トリプルガラス仕様は、2019年秋発売予定です。

※3: 断熱性能値の熱貫流率は、片引き窓(均等) [サイズ: 幅 2,600 mm×高さ 1,530 mm]で、Low-E 複層ガラス仕様が、Low-E 複層ガラス・ブルー・アルゴンガス入樹脂スペーサーの場合。トリプルガラス仕様が、ダブル Low-E トリプルガラス・ブルー・アルゴンガス入樹脂スペーサーの場合。

※4: 断熱性能値の熱貫流率は、片引き窓(均等) [サイズ: 幅 2,870 mm×高さ 2,230 mm]で、真空トリプルガラス仕様が、真空トリプルガラス・グリーン・アルゴンガス入樹脂スペーサーの場合。

※5: 価格は、ガラスを含まない標準販売価格で、消費税・組立費・現場搬入費・取付費などは含まれません。

＜ お客様からのお問い合わせ先 ＞

YKK AP株式会社 お客様相談室
 一般のお客様 TEL : 0120-20-4134
 建築・設計関係者様 TEL : 0120-72-4134
<https://www.ykkap.co.jp>