



## ヤフオク!とPayPayフリマで「EAZY」の利用が可能に

～個人間取引での受け取り利便性がさらに拡大～

ヤマト運輸株式会社（本社：東京都中央区、代表取締役社長：栗栖利蔵）は、ヤフー株式会社（本社：東京都千代田区、代表取締役社長 CEO：川邊健太郎）が運営するネットオークションサービス「ヤフオク!」とフリマアプリ「PayPay フリマ」の配送サービス「ヤフネコ!パック<sup>(注1)</sup>」に、本日より順次「EAZY」の提供を開始します。

# EAZY

【イージー】



### 記

#### 1. 背景および目的

ヤマト運輸は2020年6月、EC利用者の多様な受け取りニーズに応える「EAZY」の提供を開始しました。対面に加え、「玄関ドア前」や「自宅宅配BOX」など、お客さまのご希望に合わせた多様な受け取り方法に応えるとともに、配達の前まで何度でも受け取り方法が変更できる機能や、「置き配」時にリアルタイムの配達完了通知と撮像データがメール配信されるなどの利便性を提供し、多くのお客さまから好評いただいています。

今回、「ヤフオク!」と「PayPayフリマ」がEAZYを導入することで、「ヤフネコ!パック」で発送された商品を、ご購入者のご都合に合わせて、置き配などの多様な方法で受け取ることが可能となります。

#### 2. 提供開始日

「ヤフオク!」：2月24日（水）12時より

「PayPayフリマ」：3月1日（月）より

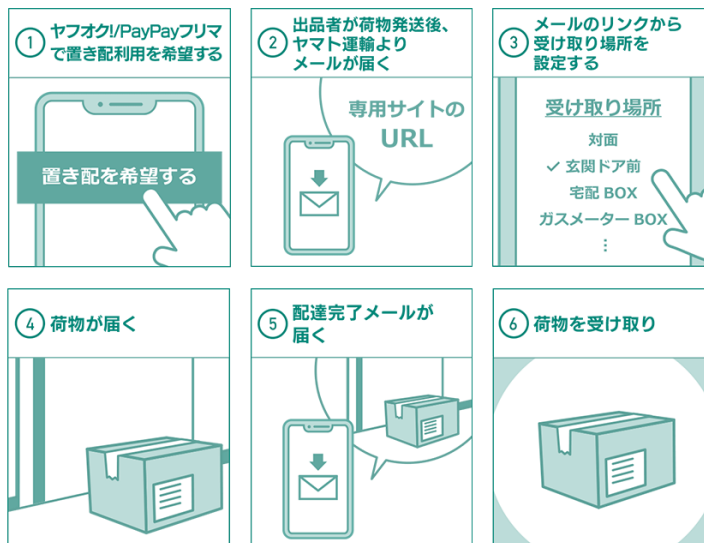
※アプリは順次対応予定

### 3. サービス内容

出品者が「ヤフネコ!パック」での発送を選択し、さらに購入者が商品購入後（PayPay フリマは購入時）のお届け先住所の入力時に「置き配利用」を選択した場合、「対面」での受け取りに加え、「玄関ドア前」、「自宅宅配 BOX」、「ガスメーターBOX」、「物置」、「車庫」、「自転車のかご」、「建物内受付/管理人預け」など、希望する場所での受け取りが可能となります。

受け取り場所は、商品発送後にヤマト運輸から送付されるメール内の URL で指定、変更できます。また、受け取り方法は、配達の前まで何度でも変更可能です。

#### <サービスご利用の流れ>



- ①商品購入後（PayPay フリマは購入時）のお届け先住所の入力時に「置き配利用」にチェックを入れる  
※チェックを入れなかった場合は、通常の対面のみでのお届けとなります
- ②出品者が「ヤフネコ!パック」で商品を発送すると購入者にお届け予定 e メールが届く
- ③購入者はメールに記載された URL にアクセスし、受け取り場所を選択
- ④指定の場所に荷物が届く
- ⑤商品が配達されると、荷物を置いた場所を撮影した写真とともに購入者にリアルタイムで配達完了メールが通知
- ⑥荷物を受け取る

以上

注1：「ネコポス」は郵便ポストに投函するため対象外です。

**【参考プレスリリース】**

ヤフー株式会社プレスリリース（2021年2月24日）

<https://about.yahoo.co.jp/pr/release/2021/02/24e/>

**■EAZYに関する主なプレスリリース**

「EC向け新配送商品「EAZY」の提供を開始～EC利用者とのリアルタイムな情報連携により、受け取り利便性を向上～」(2020年6月16日)

<https://www.yamato-hd.co.jp/news/2020/20200616.html>

アスクルが運営するLOHACOが「EAZY」を導入(2020年9月30日)

<https://www.yamato-hd.co.jp/news/2020/20200930.html>

メルカリの「らくらくメルカリ便」で「EAZY」の利用が可能に(2020年11月18日)

[https://www.kuronekoyamato.co.jp/ytc/pressrelease/2020/news\\_201118.html](https://www.kuronekoyamato.co.jp/ytc/pressrelease/2020/news_201118.html)

**■ヤフーとの取り組みに関する主なプレスリリース**

Zホールディングスと連携し、本年6月からYahoo!ショッピングおよびPayPayモール出店ストア向けに新たな物流サービスの提供を開始(2020年3月24日)

<https://www.yamato-hd.co.jp/news/2019/20200324.html>

ヤフーとヤマト運輸、「新しい生活様式」定着に向け、個人間取引における非対面の配送連携を強化

9月1日から、ヤフオク!、PayPayフリマの利用者に、ポスト投函型配送サービス「ネコポス」の送料を個人間取引において最安の170円に(2020年8月24日)

[https://www.kuronekoyamato.co.jp/ytc/pressrelease/2020/news\\_200824.html](https://www.kuronekoyamato.co.jp/ytc/pressrelease/2020/news_200824.html)

ヤフーとヤマトホームコンビニエンス、梱包・集荷、お届け・設置など全てをたのめる

「おまかせ大型配送」をPayPayフリマで提供(2020年11月24日)

<https://www.yamato-hd.co.jp/news/2020/20201124.html>

**【本ニュースリリースに関するお問い合わせ】**

<一般の方>

ヤマト運輸株式会社 コールセンター TEL：0120-01-9625

(携帯電話からの場合 TEL：0570-200-000)