

明石家さんまさんが 思わず“ほんまや・・・”とつぶやく  
“デラックス”な味わいの新ジャンルが登場！

キリン 濃い味<DELUXE(デラックス)>誕生  
TVCM を2013年2月20日(水)より全国で放送開始

～パッケージが新しくなった「キリン 濃い味<糖質0(ゼロ)>※」も  
2月23日(土)より新CMを全国で放送開始～



「キリン 濃い味<DELUXE(デラックス)>ほんまや篇」

キリンビール株式会社(社長 磯崎功典)は、伸長する新ジャンルカテゴリーの新商品として、“デラックス”な濃い味を実現した「キリン 濃い味<DELUXE(デラックス)>」を2月20日(水)より全国で新発売いたします。また、同日より、国民的お笑い芸人の明石家さんまさんを起用した新TVCM「キリン 濃い味<DELUXE(デラックス)>ほんまや篇」を、全国で放送開始いたします。



「キリン 濃い味<糖質0(ゼロ)>まるもうけ篇」

さらに、2011年2月に発売し、「糖質ゼロのビール類は味が薄い」という常識を覆した「キリン 濃い味<糖質0(ゼロ)>」も、パッケージをリニューアル。大好評の味覚はそのままに、プリン体60%オフ当社比\*1、カロリーオフアイコンを追加し、訴求力を強化していきます。こちらは2月23日(土)より、明石家さんまさんと、内山信二さんを起用した新TVCM「キリン 濃い味<糖質0(ゼロ)>まるもうけ篇」として全国で放送開始いたします。

昨年、販売量が約1割のプラス(前年比)になるなど大変好評をいただいている「キリン 濃い味<糖質0(ゼロ)>」に、今回新発売する「キリン 濃い味<DELUXE(デラックス)>」を合わせて、“濃い味”の魅力を提案していきます。

※栄養表示基準による

※1 発泡酒をベースとした当社「リキュール(発泡性)①」比

■「キリン 濃い味<DELUXE(デラックス)>ほんまや篇」(15秒) 2013年2月20日(水)より放送開始



夕日の差し込むキッチンで、キリン 濃い味<DELUXE(デラックス)>を手に持ち、缶を見つめるさんまさん。



さんまさん:「濃い味デラックスって・・・」



さんまさん「濃い味デラックス・・・」



さんまさん「デラックスって・・・大げさやわ・・・」



プルタブを空け、キリン 濃い味<DELUXE(デラックス)>を飲むさんまさん



キリン 濃い味<DELUXE(デラックス)>登場



さんまさん:「・・・ほんまや・・・」



陽光の中、縁側で焼き肉を楽しむさんまさん。



さんまさん:「一人焼き肉、嬉しいな♪」



焼けた肉をつまみ、想像上の奥さんを相手に一人芝居を始めるさんまさん。



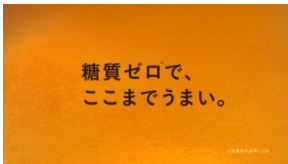
さんまさん:「焼けたわよ、熱くなあい?」



さんまさん:「熱くないよ、バンバン食べちゃうよ」



プルタブを空け、キリン 濃い味〈糖質0(ゼロ)〉を飲むさんまさん



さんまさん:「まるもうけ。」



キリン 濃い味〈糖質0(ゼロ)〉



ふと、横を見ると、どんぶり飯を片手にスタンバイをしている内山さんが。

さんまさん:「お前、なんでおんねん」

内山さん「・・・」

2013年某日、都内にて撮影は行われました。

夕暮れ時のキッチンに、さんまさんが一人佇む「キリン 濃い味〈DELUXE(デラックス)〉」のCM撮影。

普段、TVで見る”テンションの高い”さんまさんではなく、できるだけ素に近い演技をリクエストされたさんまさんは、“優しく呟くように”、“ため息混じりに”、“拍子抜けしたように”、“嬉しさが溢れてしまったように”・・・などの、細かいニュアンスを込めた「ほんまや」の一言を披露します。途中、「普段(TVで)喋ってるのと違うから難しいわー。緊張してるのかなー。」の発言に、スタッフ一同大爆笑。

10パターンほどを撮影して、あっという間に撮影が終了。様々なニュアンスをすればと演じ分けたさんまさんに、現場からは拍手が巻き起こりました。

さんまさんと内山さんの共演となった、「キリン 濃い味〈糖質0(ゼロ)〉」のCM撮影。

春らしい薄手のシャツ一枚で、笑顔で登場したさんまさんですが、撮影日の気温はなんと2度。前週に降った雪が庭の隅にうず高く残る中での撮影スタートとなりました。

春の陽光が差し込む縁側で、さんまさんが「キリン 濃い味〈糖質0(ゼロ)〉」を片手に、わくわくと一人焼き肉を楽しむシーンでは、スタートの声が掛かると同時に「さんまワールド」が炸裂！一人二役で「奥さん」役もこなしつつ、様々なパターンの一人芝居が繰り広げられました。「アナタ、食べすぎなんじゃない?」「大丈夫さ、糖質ゼロだから」「もう、お肉ばかり見つめて・・・！私も見て！」と、毎回違うアドリブを挟むさんまさんに、カットがかかるたびに現場からは笑い声が湧き上がりました。

次は、一人芝居に夢中なさんまさんの隣に、気づいたらどんぶり飯を片手に内山さんが座っているシーン。先ほどのさんまさんの変幻自在な一人芝居を見た監督は、ここでさんまさんのセリフに、細かいニュアンスを違えた演技をリクエストします。“呆れたように”、“びっくりしたように”、“ドン引きしたように”、“嘆きの口調で”・・・ニュアンスの細かな違いを瞬時に演じ分けるさんまさんに、ここでも現場からは感嘆の声が上がりました。

撮影の合間には、撮影用の白米を前に「これ、お腹空いてきますね・・・」とこぼす内山さんを相手にさんまさんが談笑する姿も。さんまさんの勘の鋭さにより、あっという間に撮影は終了。

終始さんまさんの演技力に引きこまれる撮影現場でした。

【明石家さんまコメント】

「“キリン 濃い味〈DELUXE(デラックス)〉”、“キリン 濃い味〈糖質0(ゼロ)〉”のCMをやらせて頂くことになりました、明石家さんまです。今回は“濃い味”ということで。今まで長年お笑い芸人をやっておまして、“軽い”とか“マイルド”に関するオファーはあったのですが、『やっとな“濃い”味という年代に来たか！』ということで、そこに惹かれてCM出演することにいたしました。

今回は、『ほんまや』というセリフが非常に難しく。普段やっている『そりゃないよお前は～！そんなわけあるかいな～！こんな美味いわけないやろ！…ほんまやあ！』というテンションとは違う、非常に抑えた、独り言のような『ほんまや』がね、普段と全く違うので、非常にやりこかったですね(笑)。

さて、私もビールを飲むことが増えてまいりまして・・・まあ離婚してからなんです、酒の量が増えまして(笑)。私たちの世代はビールといえればキリンなんでね。CMを頑張らせて頂ければと思っております。」

出演者プロフィール

キリン 濃い味〈DELUXE(デラックス)〉

キリン 濃い味〈糖質0(ゼロ)〉

【明石家さんま】

1955年7月1日生まれ。和歌山県出身。お笑い芸人、司会者、俳優、歌手、ラジオパーソナリティとして、テレビ、映画、舞台、CMなど幅広く活躍。

キリン 濃い味〈糖質0(ゼロ)〉

【内山信二】

1981年9月25日生まれ。東京都出身。子役時代に出演した、「あっぱれさんま大先生」でブレイク。タレント、俳優として活躍。

TVC制作スタッフ

■キリン 濃い味〈DELUXE(デラックス)〉

商品名 :キリン 濃い味〈DELUXE(デラックス)〉  
CMタイトル :「ほんまや篇」  
OA開始 :2013年2月20日(水)  
放送エリア :全国  
制作代理店 :㈱アサツー ディ・ケイ  
制作プロダクション :BUONO  
出演 :明石家さんま  
CMソング :Sentimental Journey

■キリン 濃い味〈糖質0(ゼロ)〉

商品名 :キリン 濃い味〈糖質0(ゼロ)〉  
CMタイトル :「まるもうけ篇」  
OA開始 :2013年2月23日(土)  
放送エリア :全国  
制作代理店 :㈱アサツー ディ・ケイ  
制作プロダクション :BUONO  
出演 :明石家さんま  
内山信二  
CMソング :Sentimental Journey

1. 商品名 「キリン 濃い味<DELUXE(デラックス)>」  
 2. 発売日 2013年2月20日(水)  
 3. 発売地域 全国  
 4. 品種 350ml缶、500ml缶  
 5. 価格 オープン価格  
 6. 酒税法上の区分 「リキュール(発泡性)①」  
 7. 商品特長  
 【コンセプト】



- 満足できる「濃い味」「コク」によって、一日の終わりにお手頃に贅沢気分が味わえる、ALC. 6%のデラックスな新ジャンル。  
 【原材料】 発泡酒(麦芽・ホップ・大麦・コーン・スターチ・糖類)・大麦スピリッツ  
 【味覚】 アルコール6%の飲みごたえに、「濃い味」らしい香ばしい風味と、チェコ産ファインアロマホップの上質でおだやかな苦味が調和し、しっかりとしたボディ感、余韻が感じられる豊かな味わい。  
 【アルコール度数】 6%  
 【パッケージ】 深みのあるゴールドのグラデーションを採用した、“DELUXE”の名前にふさわしい、堂々とした佇まいのパッケージ。  
 8. ターゲット コク・味わいを好む、ビール好きの男性  
 9. 広告展開 テレビCMを中心に、交通広告や店頭などで積極的に展開し、商品特長を分かりやすく訴求  
 10. 販売予定数 約390万ケース(大びん換算、2013年)\*50,000kl  
 11. 製造工場 取手工場、名古屋工場、神戸工場、岡山工場、福岡工場 計5工場

1. 商品名 「キリン 濃い味<糖質0(ゼロ)>」  
 2. 発売日 2012年12月中旬製造品より 順次リニューアル  
 3. 発売地域 全国  
 4. 品種 350ml缶、500ml缶  
 5. 価格 オープン価格  
 6. 酒税法上の区分 「リキュール(発泡性)①」



6. 商品特長  
 【コンセプト】 濃い味の、糖質ゼロ※1。  
 ※1「糖質ゼロ」は100mlあたり糖質0.5g未満のものに表示可能。(栄養表示基準による)  
 【原材料】 発泡酒(麦芽・ホップ・糖類・食物繊維・大豆たんぱく・酵母エキス・甘味料(アセスルファムK))・大麦スピリッツ  
 【味覚】 「キリン のどくし生」で培った当社独自のコク味付与技術を採用し、深みのある味わいとボディ感をつくりあげた。また、カラメル麦芽による麦の香ばしさや、ファインアロマホップ、アロマホップによる引き締まった苦味が実感できる味わいに仕上げると同時に、カロリーオフ※2も実現。  
 ※2「カロリーオフ」は100mlあたり20kcal以下のものに表示可能。(栄養表示基準による)  
 【アルコール度数】 2.5%以上3.5%未満  
 【パッケージ】 「濃い味<糖質0(ゼロ)>」というネーミングを堂々と配し、白と金色を基調とした上質感、素材感のあるデザイン  
 8. ターゲット 糖質ゼロ飲用意意向者(現行糖質ゼロユーザー+新ジャンルユーザー)  
 9. 広告展開 テレビCMを中心に、店頭などで積極的に展開し、商品特長を分かりやすく訴求  
 10. 販売予定数 約470万ケース(大びん換算、2013年)\*60,000kl  
 11. 製造工場 仙台工場、横浜工場、岡山工場、福岡工場 計4工場

-テレビCMに関するお問い合わせ先-

「キリン 濃い味」PR事務局(株式会社イニシャル内) 担当:中島・杉浦・吉本  
 TEL:03-5572-6064 FAX:03-5572-6065  
 ※オンエア素材(HDカム)をご用意させていただきます。

-商品に関するお問い合わせ先-

キリン株式会社 コーポレートコミュニケーション部(キリンビール担当)  
 TEL:03(6734)9789