

【新製品】日本初！再生プラ60%使用の環境配慮型ドライクリーナー「T 11/1 Classic Re!Plast」登場

循環型社会に貢献する、エコで丈夫な業務用ドライクリーナー 11月1日より予約販売受付開始

2024年11月1日
ケルヒャー ジャパン株式会社

清掃機器の世界最大手メーカー、ドイツ・ケルヒャー社の日本法人、ケルヒャー ジャパン株式会社（本社：神奈川県横浜市港北区、代表取締役社長：大前勝己）は、本格的に再生プラスチックを使用した日本初（※1）の業務用掃除機となる環境配慮型ドライクリーナー「T 11/1 Classic Re!Plast」を2025年11月1日より予約販売受付開始いたします。



ドライクリーナー「T 11/1 Classic Re!Plast」

日本初の環境配慮型クリーナー導入で、サステナブルな社会の実現に貢献

「T 11/1 Classic Re!Plast」は、本体プラスチック部品の60%に再生プラスチックを採用したドライクリーナーです。日本の業務用清掃機器市場で初めて（※1）本格的に再生プラスチックを使用した当製品は、製造工程における石油資源節約や廃棄物削減を通じ、循環型社会によるCO2排出削減に貢献します。タフで軽量の製品設計により使い勝手の良さも兼ね備え、さまざまな清掃現場の作業効率化にお役立ていただけます。

ケルヒャーはこれまでも、製品の梱包資材におけるプラスチックフィルム削減など、環境負荷の軽減に取り組んできましたが、製品製造における本格的な再生プラスチック使用は今回が初となります。ケルヒャーは今後こうした環境配慮型製品を拡充し、サステナブルな社会の実現に取り組んでまいります。

<環境配慮型ドライクリーナー>

T 11/1 Classic Re!Plast(再生プラ使用掃除機)

© 2024年度グッドデザイン賞受賞

再生プラスチックを使用しながらも頑丈さはキープ。さらに軽量設計で、オプションのHEPAフィルターにより周辺環境に配慮した清掃も可能と、人にも環境にもやさしいドライクリーナーです。清掃作業の効率化はもちろん、グリーン購入を実施する企業のサステナブル製品へのニーズにもお応えします。

ビルメンテナンス全般の幅広い清掃シーンで活用でき、シックなブラックカラーのデザインはスタイリッシュなホテル空間にもフィットします。HEPAフィルターを使用すれば、よりクリーンな清掃が可能となり、病院やケアハウスなどにも最適です。



製品特長

再生プラスチックを60%使用	欧州の基準(※2)に基づき、本体プラスチック部品の60%に再生プラスチックを採用。新しいプラスチック1.4kg分の生産を削減し、貴重な石油資源を節約します。廃棄時は「小型家電リサイクル法」に基づいて処理することが社会貢献につながります。
再生プラスチックでも高品質で頑丈	再生プラスチック部品でありながら、当社ドライクリーナー既存機種と同等の品質基準を維持。厳しい品質試験に合格した、業務用ユーザーに耐えうる頑丈さを備えています。
軽量設計&軽量フロアノズル採用	本体重量3.8kgと業界最高クラス(※3)の軽量設計で、フロアノズルも軽量タイプを採用。清掃作業中や持ち運び時の負担を軽減し、小柄な作業員でも快適に使用できます。
高性能HEPAフィルターで、人と環境にやさしい清掃を	別売りのHEPAフィルター(欧州基準 DIN EN 1822:2019)はウイルスレベルの微粒子も捕集。周囲の空気環境にも配慮しながら清掃作業を行えます。

製品概要

製品名	T 11/1 Classic Re!Plast(再生プラ使用掃除機)
定格電力	950 W
最大真空度	23.5 kPa
吸引風量	40 L/s
騒音	61 dB
コンテナ容量	11 リットル
重量(付属品なし)	3.8 kg
電源コード	10 m
サイズ	375×285×385 mm

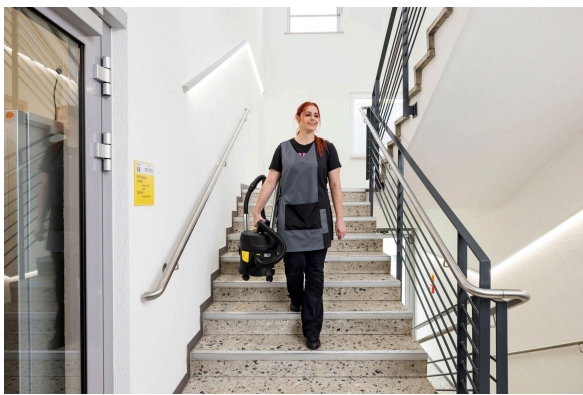
KÄRCHER

予定希望小売価格(税別)	38,000 円
発売日	2025年1月発売予定

製品詳細

<https://www.kaercher.com/jp/professional/vacuums/dry-vacuum-cleaners/dry-vacuum-cleaners/t-11-1-classic-re-plast-15272100.html>

- ※1)2024年11月1日時点で当社が公開情報を収集して調査した結果、同タンク容量の業務用ドライ掃除機において日本初、本体のプラスチック再生材使用率が60%(通常プラスチック1.4kg相当)を実現
- ※2)欧州のリサイクル基準:DIN EN 45557(エネルギー関連製品に含まれる再生材料の割合を評価するための一般的な方法)、DIN SPEC 91446(消費と取引量によるプラスチックリサイクルの分類)
- ※3) 業務用掃除機において最軽量級の製品重量(当社調べ)



持ち運びの際に軽さを実感



タフな設計で、業務にしっかり対応

ケルヒャー ジャパン株式会社について

ケルヒャー ジャパンは、ドイツで生まれた世界最大手の清掃機器メーカー、ケルヒャーの 18 番目の現地法人として 1988 年に設立されました。ケルヒャーは 1935 年の創立以来、革新的な技術開発を続け、高圧洗浄機をはじめ、床洗浄機、スーパードライ、スチームクリーナーなど、家庭用から業務用まで 3,000 種類もの清掃機器を有し、世界約80カ国で愛用されています。また、総合的な洗浄技術を活かし、ニューヨークの自由の女神やリオデジャネイロのキリスト像、東京・日本橋など、世界的に有名な建造物や彫像の洗浄・再生する文化貢献活動も手がけています。

ケルヒャーは、クリーンな世界の実現にむけて、人々の豊かな暮らしを支えるための快適な清掃体験を提供してまいります。

一般のお客様からのお問い合わせ先

ケルヒャー ジャパン株式会社

https://www.kaercher.com/jp/professional/clean_innovation/inquiry.html

プレスリリースに関する報道関係からのお問い合わせ先

ケルヒャー ジャパン株式会社 広報担当:小林・能瀬

Tel: 045-438-1410

Fax:045-438-140

E-mail:pr.jp@karcher.com