

令和5年(2023年)2月20日
株式会社新都市ライフホールディングス



YO K I H I
K I C H I J O J I

ヨキヒ吉祥寺 2023年4月25日(火)オープン

吉祥寺 大正通りに新たな商業スポットが誕生！

株式会社新都市ライフホールディングス(本社:東京都新宿区 代表取締役社長 新居田 滝人)は、このたび「ヨキヒ吉祥寺」(所在地:東京都武蔵野市吉祥寺本町二丁目16番12号)を、2023年4月25日(火)にオープンいたします。



NEW SHOP ～エリア初出店を含む新しい6店舗～

- | | | |
|-----|-----------------------------|---------------|
| B1F | ◇noah studio(貸しスタジオ・スクール併設) | 完全セルフ貸しスタジオ |
| 1 F | ◇あいすの家とエトセトラ(ベーカリー・ジェラート他) | 北海道発 関東初出店 |
| | ◇SIAM SMITH(タイ料理) | シンガポール発 日本2号店 |
| 2 F | ◇金星パスタカフェ(パスタ) | 大阪発 関東初出店 |
| | ◇京ちゃばな(お好み焼き) | 京都発 新業態 |
| 3 F | ◇THE SALONS吉祥寺(美容モール) | 完全個室美容モール |

■施設概要

施設所在地	東京都武蔵野市吉祥寺本町二丁目16番12号
交通	各線「吉祥寺」駅北口より徒歩6分
建物概要	RC造・鉄骨造 地下1階地上3階建て
面積	敷地576.31㎡ 建築面積413.05㎡ 延床面積 約1,500㎡(全6区画)

■会社概要

社名	株式会社新都市ライフホールディングス
代表者	代表取締役社長 新居田 滝人
本社所在地	東京都新宿区西新宿六丁目8番1号 新宿オークタワー10階
主な事業内容	<ul style="list-style-type: none">・グループ会社の持株会社としてのグループ経営事業・商業施設開発、管理・運営事業・商業施設等のコンサルティング事業・PM受託事業・地域コミュニティ活性化事業・集合住宅等の管理組合業務受託事業
資本金	4,644百万円
設立	昭和53年(1978年)12月25日
役員・社員数	230名 [令和4年(2022年)10月現在]
運営施設数	事業会社として、81施設 (東京都:26、神奈川県:14、千葉県:19、埼玉県:18、茨城県:3、北海道1) ※ホールディングス全体では172施設
会社HP	https://www.nul.co.jp/

<本件及び取材に関するお問い合わせ先>

株式会社 新都市ライフホールディングス

営業第三部 営業課 TEL:03-5323-2008
Mail:yokihirelease@nul.co.jp
開発計画部 新規開発課 TEL:03-5323-2522

ヨキヒ吉祥寺

2023.4.25 土

OPEN



今日は吉曜日 **良き日をヨキヒで。**

ここは、私がわたしにもどる場所。ちょっと立ち寄れば、それだけでいい日になる。
あなたの日常に寄り添った、自分だけの“お気に入り”をみつけて。



ヨキヒ吉祥寺の公式 Instagram より情報配信中

Follow Me!!

[@yokihikichijoji](https://www.instagram.com/yokihikichijoji)



ABOUT

YOKIHI KICHIJOJI

ヨキヒ吉祥寺について

Always be yourself!

ここにあるのは、“自分の好き”を楽しめるちょっとした特別感。
家族や友人と、等身大の自分のまま過ごしたい人も
ひとりの時間をじっくり楽しんで、リフレッシュしたい人も
お気に入りが見つかるような、こだわりのお店を集めました。
あなたにとっての「吉」を感じられる日をお届けする——
そんな想いがあふれるヨキヒ吉祥寺に、ぜひお越しください。

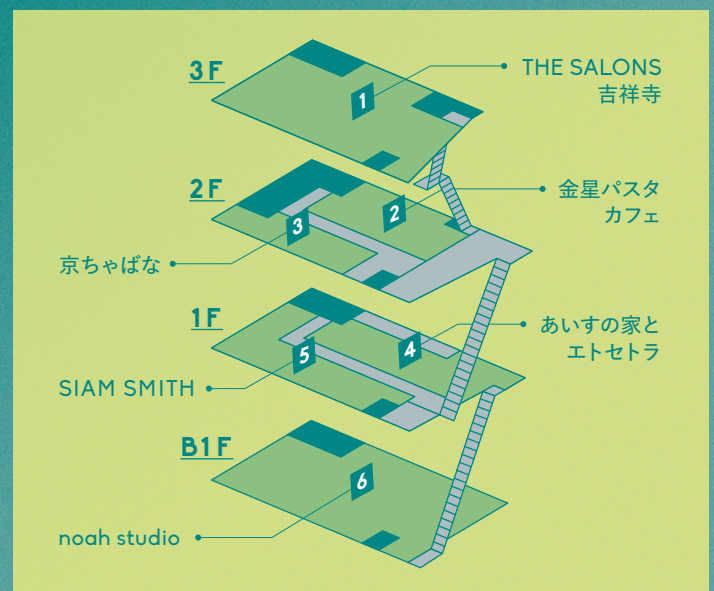


ACCESS



東京都武蔵野市吉祥寺本町2-16-12
吉祥寺駅から徒歩約6分

FLOOR MAP



Restaurant & Cafe



2

pasta

関東
初出店

2F 金星パスタカフェ 〈パスタ〉

職人が毎日その日の天候や湿度によって微調整を加えて製麺する、保存料不使用のもっちりとした自家製麺が自慢のパスタ専門店です。麺だけでなく、塩・卵・オイル・スープにもこだわっています。

WEB | <http://www.kinboshi-pastacafe.jp/>



3

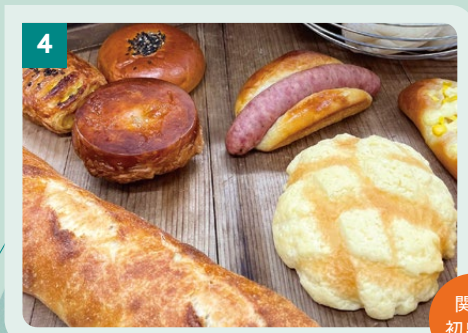
japanese pizza

新業態

2F 京ちゃばな 〈お好み焼き〉

「お好み焼きに新たな感動を」をコンセプトに、独自の発想で商品を開発。名物「トマトお好み焼き」や「アボカド黒焼きそば」など、新感覚メニューを豊富に取り揃えた、関西発のお好み焼き・鉄板焼き屋です。

WEB | <https://kyochabana.com/>



4

Bakery

関東
初出店

1F あいすの家とエトセトラ 〈ベーカリー・ジェラート他〉

自社工場製造のハム・ソーセージ・チーズなどを使った焼きたてベーカリーを販売。また、北海道長沼町に本店を置くあいすの家が誇る、採れたて生乳100%使用のアイスクリームとジェラートも提供いたします。

WEB | <http://icenoie.info/index.html>



5

Thai food

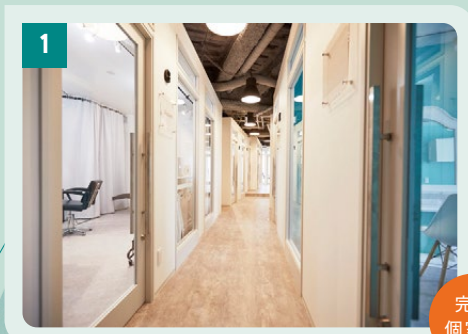
日本
2号店

1F サイアム スミス SIAM SMITH 〈タイ料理〉

本場のレシピを守りながらシンガポール流に「再現」したタイ料理を提供。世界各国のワインやパクチーを使ったカクテルなどもご用意。洗練された味と空間で、タイ料理を楽しめるアジアンダイニングです。

Instagram | https://www.instagram.com/siamsmith_jp

Beauty & Service



1

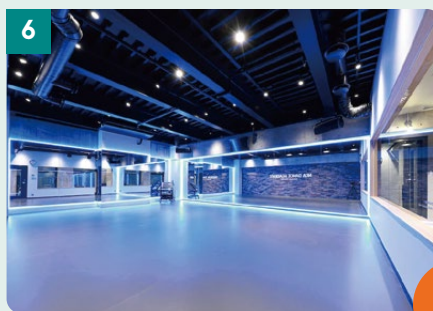
Hair salon

完全
個室型

3F THE SALONS 吉祥寺 〈美容モール〉

美容師・ビューティシャンが、定額料金で簡単に完全個室型サロンを開業できる、新しいカタチの美容モール。ヘアやアイラッシュ・ネイルなど多くのビューティサロンがワンフロアに並び、様々な施術を受けることができます。

WEB | <https://www.thesalons.co/>



6

Rental studio

開校
30年

B1F ノア スタジオ noah studio 〈セルフスタジオ・貸しスタジオ〉

演劇、ダンス、バレエ、ミュージカル、舞台等の様々な用途の稽古場としてご利用いただけるセルフの時間貸しスタジオです。また、ストリートダンス・K-POP・バレエのスクールも併設しています。

WEB | <https://www.noadance.com/>