

移動のついでに、新体験！3.3km以内の行きたい場所まで、
日産ノート e-POWERに自由に乗れるサービス開始。

「日産ノート e-POWER 乗りステーション」

11月1日(金)より東京都渋谷区内2箇所で期間限定実施

URL: <https://www2.nissan.co.jp/SP/NOTE/SPECIAL/2/>

日産自動車株式会社(本社:神奈川県横浜市西区、以下:日産)は、2024年11月1日(金)から11月6日(水)まで、日産ノート e-POWER(以下 ノート e-POWER)で半径3.3km以内の行きたい場所まで自由に乗れるサービス「日産ノート e-POWER 乗りステーション」を渋谷・代々木上原エリアで期間限定でオープンいたします。



100%モーター駆動ならではの「電気の走り」を体感いただける、第2世代「e-POWER」を搭載した先進コンパクトカー「ノート e-POWER」は、2023年12月のマイナーチェンジ発表以降も順調に売上を伸ばしております。

このサービスでは、「いつもの街乗りも、楽しい時間に。」をコンセプトにしている「ノート e-POWER」を使用し、3.3kmの街乗り5分の距離に当たる半径3.3km以内の好きな場所まで自由にドライブできるという新しい移動体験を提供します。3.3kmの距離は、時速40kmで5分間走行した場合に相当する距離で、短時間でもノート e-POWERの「電気の走り」を十分に体感いただける設計となっています。

設置場所は、東京都心でも公共交通機関が発達していない乗り換えや路線のアクセスが不便なエリアに着目し、日産で「距離が近いのに移動がしづらい※と思うエリア」について調査を実施したところ渋谷(代々木上原・代々木八幡/西麻布・麻布十番/広尾):32.7%や、新宿(東新宿/初台/北参道/神楽坂):29.1%が上位に上がり、今回は、渋谷と代々木上原に「乗りステーション」を設置することになりました。

※渋谷、新宿、池袋、上野、東京などターミナル駅から直線距離は近いにも関わらず、電車を利用した際に乗り換えが必要なところ。東京23区内で山手線を週3回以上利用する方278名に調査。

【乗りステーション施策概要】

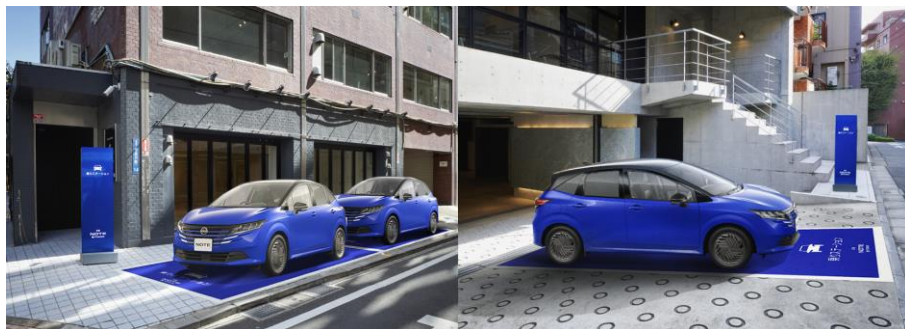
開催期間:2024年11月1日(金)~11月6日(水)

ステーション設置場所:渋谷ステーション(〒150-8377 東京都渋谷区宇田川町15-1 OPENBASE SHIBUYA)
代々木上原ステーション(〒150-0064 東京都渋谷区上原1丁目29-10 OPRCT)

利用方法 :直接ステーションにお越しいただき、体験者と同乗者の人数および行き先をスタッフに伝えたら準備は完了です。そのまま目的地まで運転してもらい、到着後アンケートにご回答いただいて終了です。
完全無料・予約不要で、気軽にご利用いただけます。

【特設サイトURL】

<https://www2.nissan.co.jp/SP/NOTE/SPECIAL/2/>



■「日産ノート e-POWER 乗リステーション」告知ムービー

日産ノート e-POWER 乗リステーションのオープンに向け、告知ムービーも本日2024年10月24日(木)より公開します。

告知ムービー: <https://www.youtube.com/watch?v=aMyrNVGtyj0>



■「ノート e-POWER」概要



<https://www3.nissan.co.jp/vehicles/new/note.html>

「ノート e-POWER」は、100%モーター駆動ならではの「電気の走り」を体感いただける、第2世代「e-POWER」を搭載した先進コンパクトカーです。なめらかで力強い加速や静かで心地良い走りを楽しむことができます。先進技術が詰まったこだわりの「ノート e-POWER」は、街乗りも遠出も楽しみたい方におすすめです。