

長持ちを、常識に。 - AI も撮影も、充電を気にせずもっと自由に。

「OPPO Reno15 A」が 6 月 25 日（木）から販売開始

革新的なデザインとテクノロジーで業界をリードするスマートデバイスブランド OPPO は、「OPPO Reno A シリーズ」の最新機種「OPPO Reno15 A」（オポ リノフィフティーン エー）を、一部の販売チャネルにて 6 月 25 日（木）より順次販売を開始します。販売開始日および販売価格の詳細は、取扱各社へお問い合わせください。

本製品の主な注目ポイント

- 超大容量の 7,000mAh バッテリー
- 散らばる情報を AI でひとまとめに
- 広く鮮明に撮れる約 5,000 万画素インカメラ

OPPO のロングセラーシリーズとして、多くのお客様に支持されている「OPPO Reno A シリーズ」。シリーズ最新機種 OPPO Reno15 A は、前モデル OPPO Reno13 A から約 20%向上した、シリーズ最大容量^{※1}となる 7,000mAh バッテリーを搭載し、80W SUPERVOOC[™]急速充電^{※2}と PPS 急速充電^{※2}に対応。また、発熱を抑えながら給電できるバイパス充電にも Reno A シリーズとして初めて対応します。加えて、散らばる情報を AI が整理・保存する AI マインドスペース^{※3}や、AI 写真編集機能^{※3}など、日常生活をより便利にする最新の OPPO AI 機能を搭載しています。アウトカメラは最大約 5,000 万画素、インカメラも約 5,000 万画素に対応。インカメラは約 100°の超広角撮影に対応しており、複数人での自撮りや風景も広々と収められます。日常の記録からエンターテインメントまで、さまざまなシーンで快適に利用できるスマートフォン体験を提供します。



シリーズ最大容量^{※1}の7,000mAh バッテリー搭載、Reno A シリーズ初のバイパス充電にも対応

シリーズ最大容量^{※1}となる7,000mAh バッテリーを搭載。OPPO Reno13 A から約20%向上した大容量バッテリーにより、1日約6時間の利用で約2.5日間使用可能^{※4}となっており、動画視聴やSNS、ゲームプレイなども充電残量を気にせず長時間楽しめます。また、80W SUPERVOOC[™]急速充電^{※2}と55W PPS 急速充電^{※2}に対応し、スキマ時間でも効率よく充電できます。加えて、Reno A シリーズとして初のバイパス充電機能に対応。設定を有効にすると、充電中はバッテリーを介さず本体へ直接給電するため、発熱による性能低下を抑えながら、ゲームや動画視聴などを快適に楽しめます。また、バッテリーへの負荷を軽減し、長期間使用した際のバッテリー劣化も抑制します。

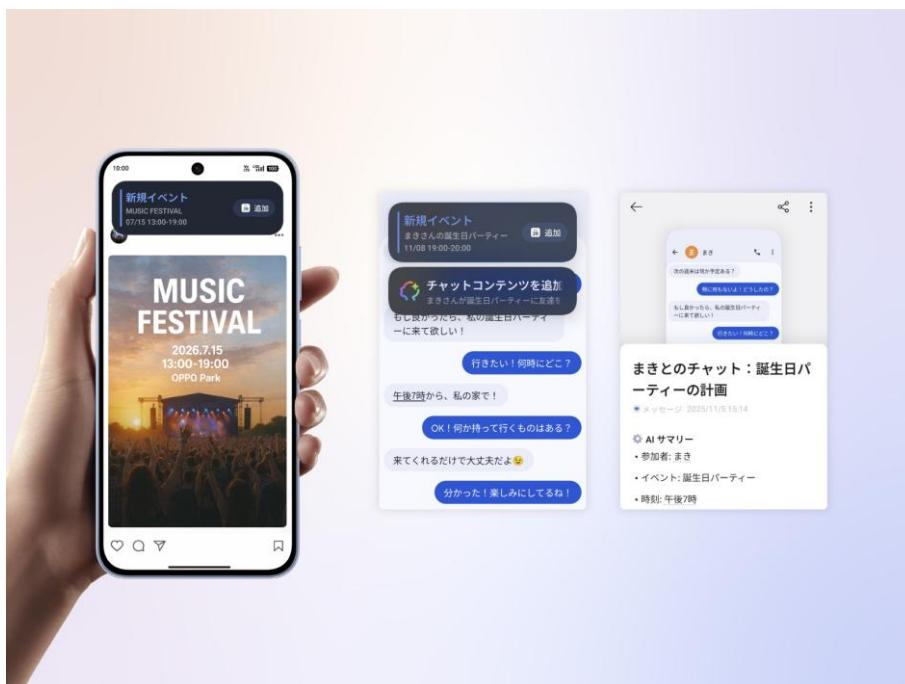


AI マインドスペース^{※3}が情報整理をスマートに、写真編集機能や便利機能も充実

AI マインドスペース^{※3}はスクリーンショットやメモ、Web ページなど、スマートフォン内に散らばる情報を自動で整理・保存し、必要なときにすぐ見返せる便利な機能です。3本指で上にスワイプするだけで表示内容を分析し、要約を自動で実施。日程情報が含まれる場合はカレンダー登録も提案します。保存した情報はキーワード検索できるので、メールで届いた予定や SNS で見つけた気になるスポット、学校や仕事の連絡事項など、スマートに管理できます。

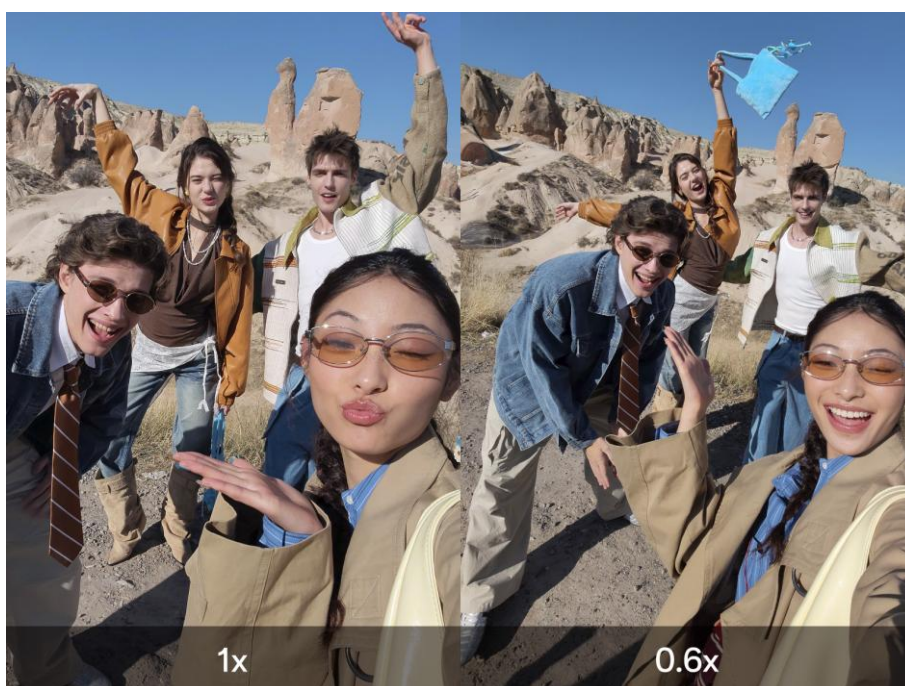
日常や仕事をサポートする AI 機能も充実。記事や文章を自動で要約できる AI 要約機能^{※3}や、文章作成をサポートする AI ライター^{※3}、画面内のテキストを翻訳できる画面翻訳、文章の読み上げを行う AI スピーク^{※3}など、日常から仕事まで幅広いシーンで活用できます。

さらに、AI 写真編集機能^{※3}も搭載。AI ポートレートグローを使うと、逆光などで暗く写ってしまった被写体も、ワンタップで肌のトーンや光のバランスを最適化し、自然な仕上がりに調整できます。不要なものを消去できる AI 消しゴム^{※3}、ピンボケ写真をシャープに整える AI ぼけ除去^{※3}や、ガラスの反射をきれいに除去できる AI 反射除去^{※3}も搭載。AI パーフェクトショット^{※3}では目を閉じてしまった写真なども、スマートフォン内の別写真を参照して自然に補正できます。



最大約 5,000 万画素カメラと超広角インカメラで、風景も自撮りもより鮮やかに

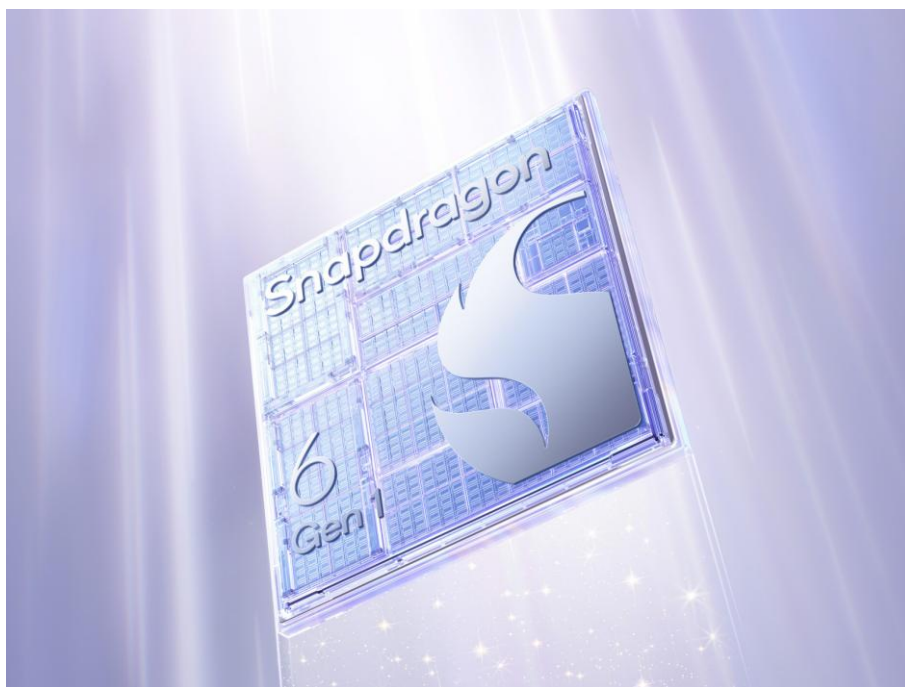
アウトカメラには最大約 5,000 万画素トリプルカメラを搭載し、日常の風景や人物を細部まで鮮明に撮影できます。インカメラも約 5,000 万画素に対応。約 100°の超広角撮影により、複数人での自撮りや風景も広々と収められます。通常の 1x 撮影では顔や上半身が中心となる一方、0.6x の超広角撮影では背景まで自然に取り込めます。また、大人数でのグループ撮影でも、超広角撮影を利用することで、より多くの人を 1 枚に収められます。撮影をより楽しめる機能も新たに登場。ポップアウト機能では人物を切り抜いて別の写真へ自然に合成でき、印象的な写真表現を楽しめます。モーションフォトはシャッター前後の動きを記録し、スロー再生によって何気ない瞬間も臨場感豊かに残せます。加えて、4K 動画撮影にも対応。旅行やイベント、日常の思い出なども、高精細な映像で記録できます。



用途に合わせて選べる、2種類のメモリ・ストレージ構成

CPUにはSnapdragon® 6 Gen 1を搭載。省電力性と快適なパフォーマンスを両立し、SNSや動画視聴、Webブラウジングなどの日常使いから軽めのゲームまで、スムーズに楽しめます。

メモリ・ストレージ構成は、8GB RAM/128GB ROMモデルと、12GB RAM/256GB ROMモデルの2種類を展開し、用途や好みに合わせて選べます。さらに、RAM拡張機能に対応しており、ストレージの一部をRAMとして活用することで、複数アプリ利用時も快適な操作性を実現。microSDカードは最大1TBまで対応し、写真や動画、アプリも余裕を持って保存できます。また、OPPO独自のトリニティエンジンにより、5年使用しても快適な操作感を維持します^{※4}。



約6.6インチ有機ELディスプレイと3色のカラー展開で、映像も毎日も鮮やかに

約6.6インチの有機ELディスプレイを採用し、最大120Hz^{※5}のリフレッシュレートに対応。スクロールや画面切り替えもなめらかで、SNS閲覧や動画視聴、ゲームプレイまで快適に楽しめます。また、最大1,400nitの高輝度表示により、日差しの強い屋外でも画面が見やすく、さまざまなシーンで快適に利用できます。さらに、画面占有率92.8%の極細ベゼル設計により、没入感のある映像体験を実現しました。

ディスプレイには強化ガラスのDragontrail Star D+を採用し、日常使いでも安心して使える耐久性を備えています。濡れた手でも操作しやすいスプラッシュタッチや、手袋を装着したまま操作できる手袋モードにも対応し、屋外や雨天時など幅広いシーンで活躍します。IP68・IP69^{※6}の防塵・防水性能に対応し、真水への水没に加え、80℃の高温水噴射にも耐えられる設計です。また、ステレオスピーカーを搭載し、動画視聴やゲームプレイ時も迫力のあるサウンドを楽しめます。ウルトラボリューム機能にも対応しており、騒がしい場所でも音声聞き取りやすく、コンテンツ視聴も快適に楽しめます。

カラーはオーロラブルー、トワイライトネイビー、アフターグロウピンクの3色展開。オーロラブルーは光の当たり方によって表情を変える幻想的なカラー、トワイライトネイビーは深みのある落ち着いたネイビー、アフターグロウピンクは夕焼けの余韻をイメージした柔らかなカラーです。特にアフターグロウピンクにはオーラグロウ加工を施し、繊細なグラデーションを楽しめます。



おサイフケータイ[®]やマイナンバーカード機能に対応、毎日を快適にする便利機能も充実

おサイフケータイ[®]機能とマイナンバーカード機能に対応。キャッシュレス決済はもちろん、各種行政サービスや本人確認手続きなどもスマートフォンひとつで利用でき、毎日の暮らしをより便利にします。機種変更の際は、OPPO Clone Phone を利用することで、iPhone や Android 端末から、写真や動画、連絡先などのデータを簡単に移行できます。初めての OPPO スマートフォンでも、それまで使用していた端末に近い環境でスムーズに使い始められます。さらに、O+ Connect^{※7} を利用することで、iPhone や iPad など iOS 端末とのファイル共有にも対応。近くのデバイスへ写真や動画、ファイルを手軽に送受信でき、異なる OS 間でもスムーズにデータを共有できます。また、日常使いをより快適にする便利機能も充実しています。シンプルモードでは、ホーム画面のアイコンや文字サイズを大きく表示できるほか、着信音も最大化できるため、シニアの方をはじめ、文字やアイコンを大きく表示したい方にも使いやすい設計です。また、3 本指で画面を下にスワイプするだけでスクリーンショットを撮影できる 3 本指ジェスチャーにも対応。長い Web ページなども 1 枚の画像として保存でき、AI マインドスペース^{※3} で整理・管理できます。



■「OPPO Reno15 A」取扱チャンネル (2026年6月18日現在)

以下のMNO、MVNO、量販店、ECサイトで販売します。販売開始日、価格については取扱各社にお問い合わせください。

※以下 50 音順、取扱チャンネルにより販売するカラーは異なります。

MNO:

UQ mobile (KDDI 株式会社) / 楽天モバイル (楽天株式会社) / ワイモバイル (ソフトバンク株式会社)

MVNO :

IIJmio (株式会社インターネットイニシアティブ) / AEON モバイル (イオンリテール株式会社) / HIS モバイル (H.I.S.Mobile 株式会社) / QTmobile (株式会社 QTnet) / ピカラモバイル (株式会社 STNet) / mineo (株式会社オプテージ) / LinksMate (株式会社 LogicLinks) / LIBMO (株式会社 TOKAI コミュニケーションズ)

量販店:

エディオン / ケーズデンキ / コジマ / 上新電機 / ソフマップ / ビックカメラ / ヤマダデンキ / ヨドバシカメラ

EC サイト:

Amazon OPPO 公式店 / EC カレント / OPPO 公式ストア / OPPO 公式楽天市場店 / トレテック!
ソフトバンクセレクション

■発売製品

製品名	OPPO Reno15 A
カラー	オーロラブルー / トワイライトネイビー / アフターグロウピンク
発売日	2026年6月25日(木)より順次発売
商品ページ	https://www.oppo.com/jp/smartphones/series-reno/reno15-a/



■ オーロラブルー ■ トワイライトネイビー ■ アフターグロウピンク

■OPPO Reno15 A 製品の仕様・スペック

※オープンモデルを元に記載しています。取扱各社によって一部仕様が異なります。

重量	約 202g (オーロラブルー) 約 195g (トワイライトネイビー / アフターグロウピンク)
サイズ(W×H×D)	約 75×158×8.3mm (オーロラブルー) 約 75×158×8.1mm (トワイライトネイビー / アフターグロウピンク)

電池容量	7,000mAh
急速充電	80W SUPERVOOC™ フラッシュチャージ / 55W PPS
OS	ColorOS 16(based on Android™ 16)
CPU	Snapdragon® 6 Gen 1
内蔵メモリ (RAM) / 内蔵ストレージ (ROM)	8GB+128GB (オーロラブルー / トワイライトネイビー) 12GB+256GB (オーロラブルー / アフターグロウピンク)
外部メモリ	microSDXC™ 最大 1TB※8
SIM カードスロット※9	排他的デュアル SIM カードスロット SIM1(nanoSIM)+SIM2(nanoSIM/eSIM) / microSD
ディスプレイ	約 6.6 インチ / フル HD+ (2,372×1,080) / AMOLED /リフレッシュレート最大 120Hz※5
アウトカメラ	[広角] 約 5,000 万画素 [超広角] 約 800 万画素 [マクロ] 約 200 万画素
インカメラ	約 5,000 万画素
Wi-Fi®	IEEE802.11 a/b/g/n/ac
Bluetooth®	Ver. 5.1
生体認証	ディスプレイ指紋認証 / 顔認証
防水 / 防塵	IPX8・X9 / IP6X※6
おサイフケータイ®	対応
本体付属品	保護フィルム(試供品)(貼付済み) / SIM 取出し用ピン(試供品) / クイックガイド / 安全ガイド

※1 2026年6月時点でのOPPO 自社調べ。

※2 充電器の使用に関する注意事項は安全ガイドをご覧ください。急速充電には対応充電器が必要です。

※3 本機能のご利用には、通信量に応じた通信料が発生します。

※4 OPPO 実験室で収集されたデータに基づいています。お客様の使用状況や使用環境によって異なります。

※5 一部のアプリやコンテンツにはご利用いただけません。

※6 [IPX8] 常温で水道水、かつ静水の水深 1.5m の水槽に静かに本製品を沈めた状態で約 30 分間、水底に放置しても本体内部に浸水せず、通信機器としての機能を有することを意味します。[IPX9] 4 方向の角度 (0°、30°、60°、90°) から、80℃の高温水をそれぞれ 30 秒ずつ (2 分間) 高圧で噴射した後も通信機器としての機能を有することを意味します。[IP6X] 直径 75µm 以下の塵埃 (じんあい) が入った装置に商品を 8 時間入れてかかはんさせ、取り出したときに内部に塵埃が侵入しない機能を有することを意味します。

※7 iOS 側のデバイスに O+ Connect アプリをインストールする必要があります。アプリは App Store から入手可能です。

※8 使用する外部メモリカードは製造メーカーによって保存領域の最大対応容量は異なり、機種・コンテンツによって制約があります。SD カードをご使用になる場合は、FAT32、exFAT、または NTFS のいずれかのフォーマットを選択してください。

※9 DSDV 対応、VoLTE は au/SoftBank/docomo/UQ mobile/Rakuten Mobile/Y!mobile (50 音順) に対応。

■「O Care 保証サービス」

「O Care 保証サービス」は、OPPO スマートフォンやタブレット製品ユーザーの皆様により安心して製品をご使用いただくための保証サービスです。このサービスでは、加入期間内における端末の破損、故障、全損、または盗難の際、年に一度、最短で翌日お届けの端末交換または、自己負担金 0 円でのメーカー国内公式修理を提供します。プランは月額のほか、1 年一括 / 2 年一括 / 3 年一括の各プランから、お客様のスタイルに合わせてお選びいただけます。詳細は「O Care 保証サービス」の公式サイト：<https://www.oppojapan.com/ocare/>にてご確認ください。

※「O Care 保証サービス」は、オウガ・ジャパン株式会社および株式会社 Warranty technology が提供するサービスです。



OPPO について

OPPO は、「Make Your Moment（自分だけの瞬間を描こう）」をブランドスローガンに掲げる世界をリードするスマートデバイスブランドです。2008 年に最初のフィーチャーフォン「A103 Smiley Face」を発表以来、OPPO は、デザインの美しさと革新的な技術を両立させながら、新たな価値の創出を目指してきました。現在 OPPO は、Find シリーズや Reno シリーズを中心とした多様なスマートフォンや IoT 機器、ColorOS を提供しています。OPPO は、70 以上の国と地域で事業を展開、4 万人以上の従業員が「自分らしさを愛し、今を楽しむ」世界中のお客様を応援しています。

公式 WEB サイト:

<https://www.oppo.com/jp/>

X:

<https://x.com/OPPOJapan/>

Instagram:

<https://www.instagram.com/oppojapan/>

TikTok :

https://www.tiktok.com/@oppojapan_official