

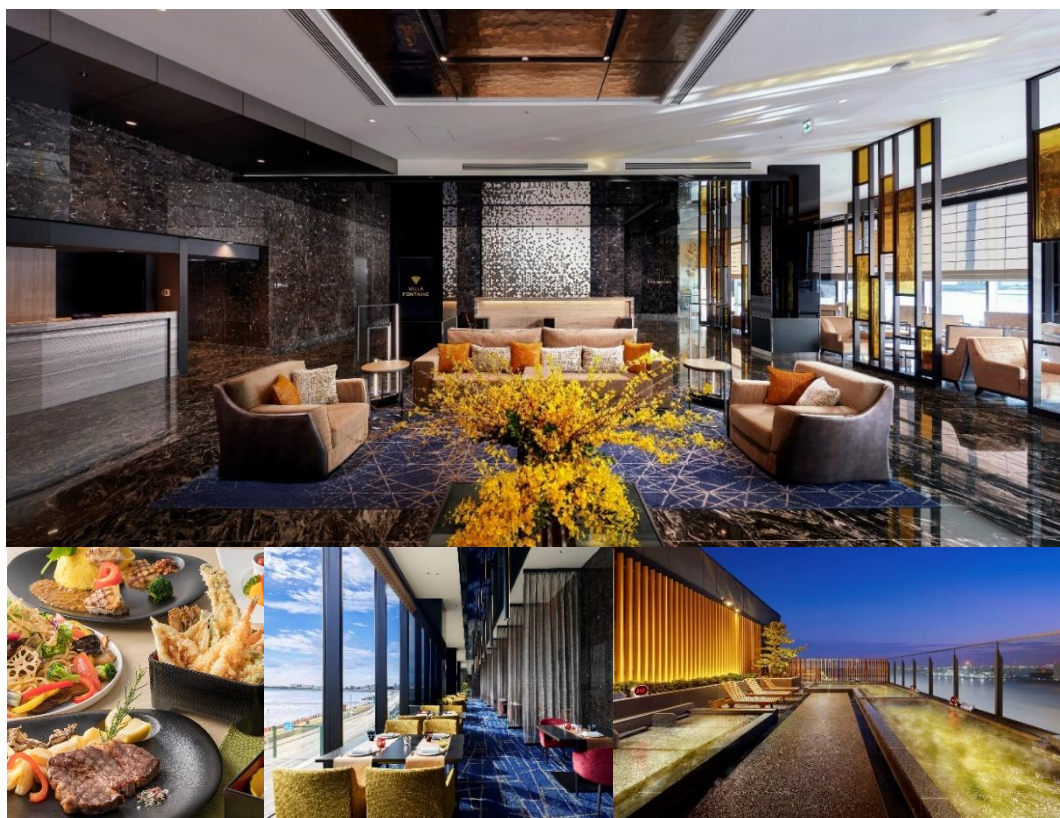
2022年12月21日

報道関係 各位

住友不動産ヴィラフォンテーヌ株式会社

**全1,717室“日本最大※のエアポートホテル”  
『ヴィラフォンテーヌ プレミア羽田空港・グランド羽田空港』  
2022年12月21日(水)本日開業**

住友不動産ヴィラフォンテーヌ株式会社(本社:東京都新宿区、代表取締役:榎井 俊幸、以下「当社」)は、羽田空港第3ターミナル(国際線)直結の複合開発プロジェクト『羽田エアポートガーデン』の中核施設『住友不動産ホテル ヴィラフォンテーヌ プレミア羽田空港・グランド羽田空港』を、本日開業いたしましたので、お知らせいたします。



上:「ホテル ヴィラフォンテーヌ プレミア」ロビー、左下:ホテルレストラン「ホールダイニング グランドエール」料理、中央:ホテルレストラン「イル・リストラント トーキョー」料理、店内、右下:天然温泉「泉天空の湯 羽田空港」



**WORLDHOTELS™**  
COLLECTION

「WorldHotels™」は各ホテルの歴史・概念・個性を大切に50年以上の歴史をもつ独自性を大切にするホテルのためのホテルグループです。ヴィラフォンテーヌ プレミア 羽田空港は「WorldHotels」に加盟し、高水準のサービスと寛ぎの時間を提供いたします。  
<https://www.worldhotels.com/>

当ホテルは、世界各地や日本各地から訪れるビジネス客・観光客を受け入れる全1,717室の2つのホテルに加え、レストラン・バー&ラウンジ、展望天然温泉を備えた温浴施設や催事に利用可能な大型イベントホールが揃っており、日本が誇るおもてなしを世界に発信する施設となっております。

また、同じ建物内には、全国各地の土産物とグルメ&スイーツが揃うショッピングエリア(約80店舗)、日本各地と結ぶ全天候型のバスターミナル、予約可能な約440台の駐車場があり、“オールイン・ワン”の魅力で、お客様の快適な滞在をサポートしてまいります。

※日本国内のエアポートホテルとして、同一建物内にある客室数は日本最大です。(2022年9月 株式会社 JTB 総合研究所調べ)



### プレミア限定サービス

- フィットネスジム  
(営業時間/5:00~24:00)
- 24時間ルームサービス



### ホテルステイを快適にする、 きめ細やかなサービス。

各地から集まるゲストをサポートいたします。  
ドアマンによるお出迎え、コンシェルジュサービスは  
もちろん、お部屋までのベルサービス等、様々なご  
要望にお応えします。





ホテルロビー



和洋室デラックス



スーペリアツイン



スーペリアトリプル



スーペリアクイーン

都内観光、ビジネス拠点に適したホテルです。

- ランドリールーム
- 外貨両替機&ATM
- クリーニングサービス
- Wi-Fi
- 喫煙室
- 駐車場
- 手荷物預かり

※一部有料のものがございます。



自動チェックイン機



共通エントランス

 **VILLA FONTAINE PREMIER**

**IL RISTORANTE TOKYO**

イル・リストランテ トーキョー

「日本のこだわり和のひとてま」をコンセプトにしたレストランです。

日本の四季おりおりの食材を使用したお料理と日本らしさや文化を感じていただけるサービスでお客様をおもてないたします。接待やパーティーでご利用いただけるお部屋もございます。

旅の始まりにも、締めくくりにも日本を感じるひとときを是非お過ごしください。



イル・リストランテ トーキョー

ディナーアラカルト(イメージ)

BAR & LOUNGE  
**THE THRONE**

バー&ラウンジ ザ・スローン

リバービューと対岸の夜景が優雅な時間を演出するバー&ラウンジ。



バー&ラウンジ ザ・スローン

 **VILLA FONTAINE GRAND**

 **ALL DAY DINING  
GRANDE AILE**

オールデイダイニング グランドエール

季節の食材を使用し、バラエティ豊かなお料理をbuffetやアラカルトでお楽しみいただけます。

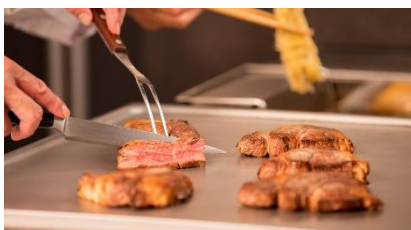
シズリングキッチンでは、シェフが目の前で調理し、“できたて”のお料理をご提供します。



オールデイダイニング グランドエール



シズリングキッチン(イメージ)



ディナーbuffet(イメージ)

サウナ・岩盤浴・マッサージ・アカスリなど温泉以外の施設も充実。

富士山や空の景色を一望できる和定食中心のお食事処です。



富士見の湯

## 空港で天然温泉を愉しむ。 富士山を望む癒しの湯。

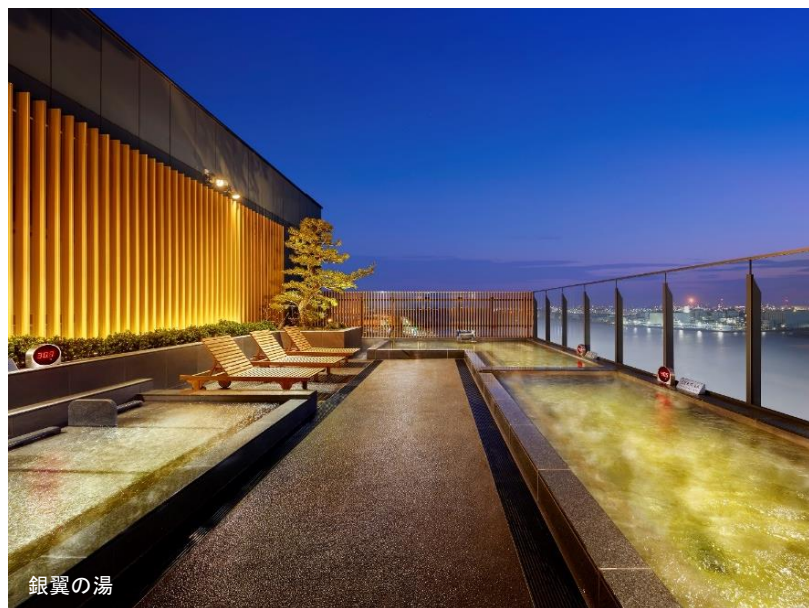
空港直結の天然温泉で楽しむ寛ぎの時間。

空港の地下から自家源泉天然温泉をポンプで汲み上げています。

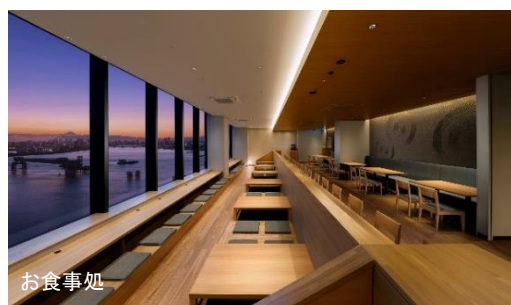
温泉成分が体内に浸透しやすい高張性で、冷え症や皮膚乾燥症などに効果が期待できる弱アルカリ性です。



エントランス



銀翼の湯



お食事処



岩盤浴 ブラックサルマニウム



サウナ



ねころび湯



岩盤浴 クールダウン



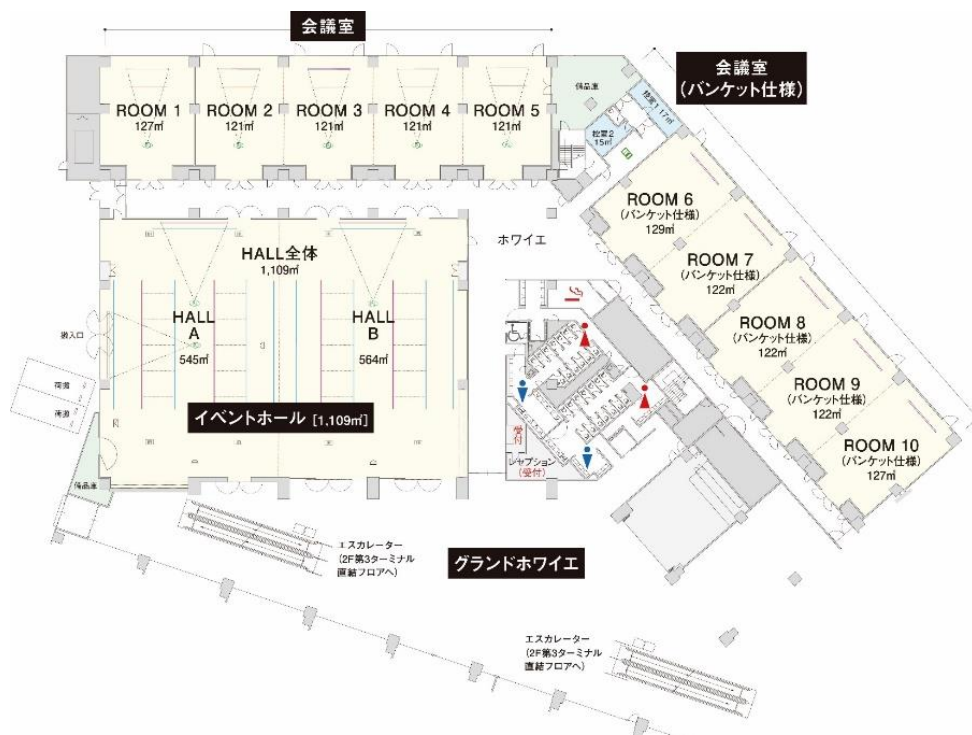
お休み処



Conference room  
会議室

宿泊研修などにも便利な貸し会議室やイベントホール

国際会議にも対応可能なホール・会議室/宴会場・ホワイエが1フロアに。



貸出備品 (一部有料)

プロジェクター・マイク・スピーカー・スクリーン他

※ご要望に応じ同時通訳機器等の手配も承ります。

## 様々なシーンで利用できる会議室。

HALLは1,000㎡超の大型イベントホールでMICEにも対応しています。

部屋は連結することで様々な用途でご利用いただけます。グランドホワイエとの同時利用で、車の展示会などにも対応できます。



▲HALL (セミナー・学会)



▲ROOM 8+9 (着席ブッフェ)

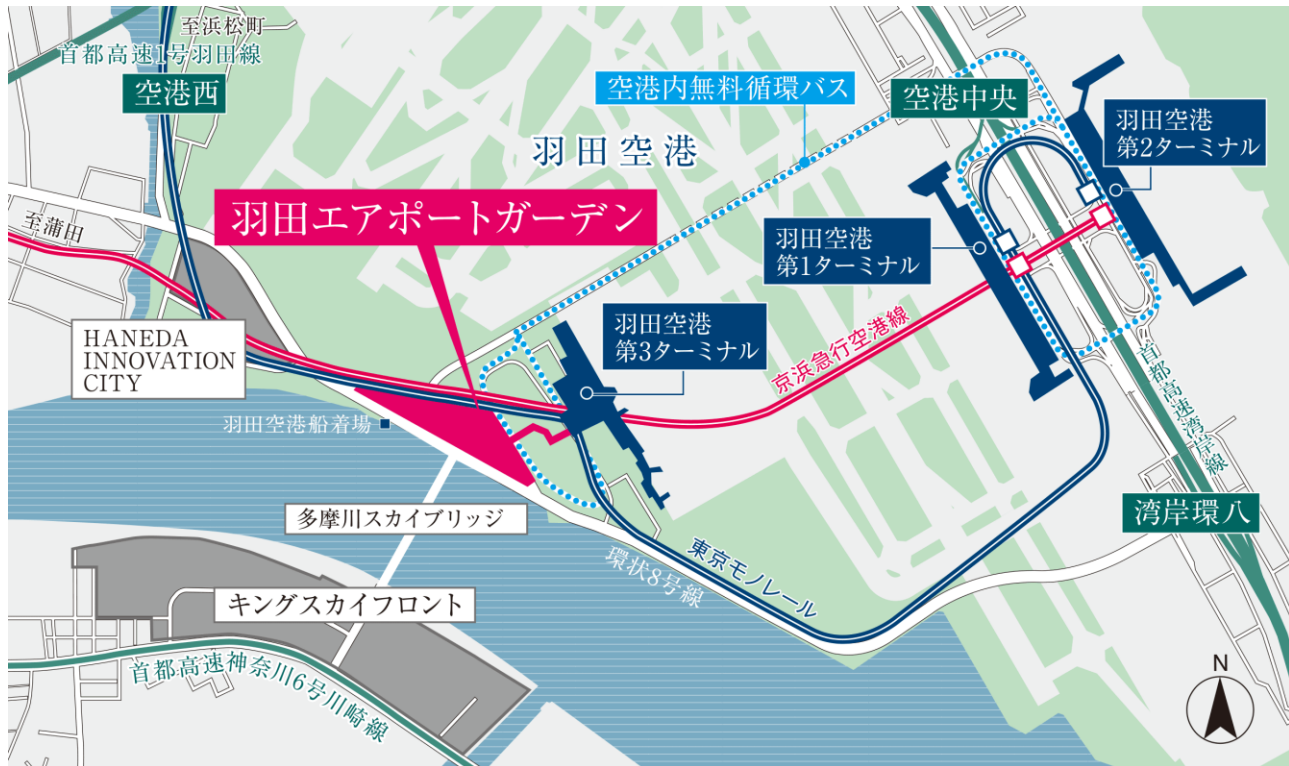


▲ROOM (立食ブッフェ)



▲グランドホワイエ

# 「羽田エアポートガーデン」現地案内図



## アクセス

### 電車でのアクセス

**最寄駅直結 徒歩1分**※1

京急線・東京モノレール  
「羽田空港第3ターミナル駅」より

※1 羽田エアポートガーデンエントランスまでは徒歩1分、ホテルエントランスまでは徒歩4分かります。

新幹線駅からの乗換も便利

- 「品川駅」から直通12分(京急本線利用)
- 「東京駅」から17分(京浜東北線・東京モノレール利用)

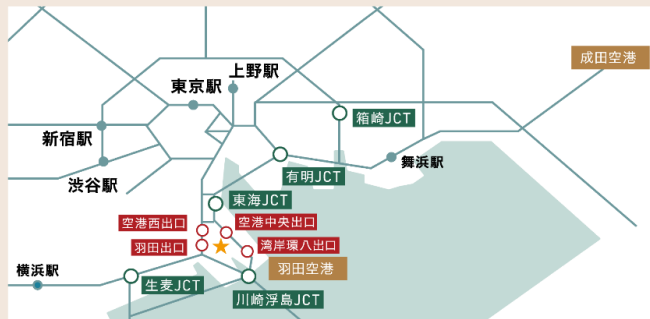


### 車でのアクセス

**高速道路最寄出入口4箇所**  
 空港中央出口 / 湾岸環八出口  
 空港西出口 / 羽田出口

都心方面: 首都高速湾岸線・国道357号  
 横浜方面: 環状8号線

**駐車場約440台完備** ※予約可能  
 大型バスも利用可能な車寄せもございます。



★GIRA Fontaine Premium Grand 羽田空港

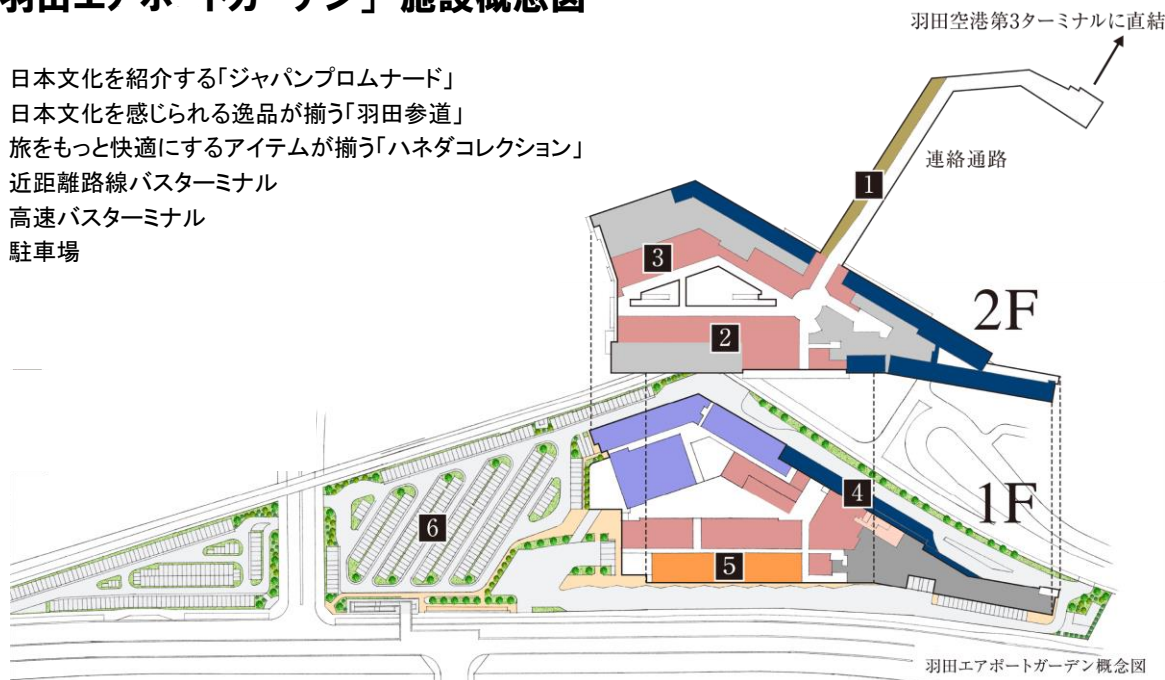
### バスでのアクセス 既存の豊富に結ばれたアクセスに加え、新設のバスターミナルでさらに便利に

- 1 東京、神奈川、千葉、埼玉ほか関東地域各所とつながる路線バス**  
 乗車 第3ターミナル 空港リムジンバス(既存) / 羽田エアポートガーデンバスターミナル(新設)
- 2 地方都市・観光都市とダイレクトに結ばれる中距離バス**  
 乗車 羽田エアポートガーデンバスターミナル(新設)
- 3 ターミナル間の移動バス**  
 ■利用料金: 無料 ■所要時間: 約10分

※掲載の鉄道路線図・道路地図は一部抜粋して表記しています。  
 ※電車の所要時間はジョルダン調べ、表示は最短。目的地への日中時11:00~16:00着にて算出しております。また、ホテル最寄り駅からの所要時間であり、待ち時間・乗り換え時間は含みません。

# 「羽田エアポートガーデン」施設概念図

- 1 日本文化を紹介する「ジャパンプロムナード」
- 2 日本文化を感じられる逸品が揃う「羽田参道」
- 3 旅をもっと快適にするアイテムが揃う「ハネダコレクション」
- 4 近距離路線バスターミナル
- 5 高速バスターミナル
- 6 駐車場



## 【施設一覧】 ※駐車場も本日より利用可

	施設名	用途	概要
本日 開業	住友不動産 ホテル ヴィラフォンテーヌ プレミア 羽田空港	ホテル	全160室、33㎡~173㎡まで全6タイプ。全室リバービューのラグジュアリーホテル。和のひと手間にこだわったレストランも併設。
本日 開業	住友不動産 ホテル ヴィラフォンテーヌ グランド 羽田空港	ホテル	全1,557室、18㎡から42㎡までの全12タイプ。幅広いニーズに対応可能なハイグレードホテル。フッフェ形式のレストランも併設。
本日 開業	天然温泉 泉天空の湯 羽田空港	温泉	空港直結の展望天然温泉。24時間営業でホテル宿泊者はもちろん、空港利用者も利用可能。サウナや岩盤浴、あかすりもご用意。
本日 開業	ベルサール羽田空港	ホール 会議室	約1,000名まで収容可能なイベントホールから会議室・バンケットまでご用意し、催事から国際会議まで幅広く開催可能。
1/31 開業	住友不動産 ショッピングシティ 羽田エアポートガーデン	商業施設	日本銘産品、旅行グッズやお土産に便利な物販店、ホテルレストランからフードコートなど多彩な食を提供する飲食店など約80店舗。
順次 開業	羽田エアポートガーデン バスターミナル	バス ターミナル	羽田空港と日本各地を結び、アクセスを向上させる機能を担う全天候型のバスターミナル。

## ◆2023年1月31日から営業を開始する「羽田エアポートガーデン」内 商業エリアイメージ



Japan Promenade (ジャパンプロムナード)



羽田参道 (ハネダサンドウ)



Haneda Food Selection (ハネダフードセレクション)



HANEDA COLLECTION (ハネダコレクション)

## ◆「羽田エアポートガーデン」2023年1月31日(火)全面開業 (2022年12月8日発表)

[https://www.sumitomo-rd.co.jp/uploads/20221208\\_release\\_haneda-airportgarden\\_grand-opening.pdf](https://www.sumitomo-rd.co.jp/uploads/20221208_release_haneda-airportgarden_grand-opening.pdf)



## 【ご参考】住友不動産ヴィラフォンテーヌ ホテル一覧

	ホテル名		所在地	客室数
1	ヴィラージュ 伊豆高原	1996年8月	静岡県	93室
2	ヴィラフォンテーヌ 東京日本橋箱崎	1997年8月	東京都	163室
3	ヴィラフォンテーヌ 東京日本橋三越前	1997年8月	東京都	154室
4	ヴィラフォンテーヌ 東京上野御徒町	2000年7月	東京都	186室
5	ヴィラフォンテーヌ 東京大手町	2001年1月	東京都	143室
6	ヴィラフォンテーヌ 東京浜松町	2001年7月	東京都	119室
7	ヴィラフォンテーヌ 東京茅場町	2001年12月	東京都	294室
8	ヴィラフォンテーヌ 東京神保町	2002年1月	東京都	72室
9	ヴィラフォンテーヌ グランド 東京六本木	2002年8月	東京都	189室
10	ヴィラフォンテーヌ グランド 東京汐留	2004年8月	東京都	497室
11	ヴィラフォンテーヌ 東京八丁堀	2006年3月	東京都	115室
12	ヴィラフォンテーヌ 東京九段下	2006年5月	東京都	144室
13	ヴィラフォンテーヌ グランド 東京田町	2006年10月	東京都	173室
14	ヴィラフォンテーヌ 東京新宿	2008年6月	東京都	66室
15	ヴィラージュ 京都	2008年10月	京都府	81室
16	ヴィラフォンテーヌ 神戸三宮	2013年4月	兵庫県	185室
17	ヴィラフォンテーヌ グランド 東京有明	2020年8月	東京都	749室
18	inumozoo芝公園	2022年2月	東京都	70室
20	ヴィラフォンテーヌ グランド 大阪梅田	2022年8月	大阪府	175室
21	ヴィラフォンテーヌ プレミア 羽田空港	2022年12月	東京都	160室
22	ヴィラフォンテーヌ グランド 羽田空港	2022年12月	東京都	1,557室
			<b>合計</b>	<b>5,385室</b>



ヴィラージュ伊豆高原/外観



ヴィラージュ京都/エントランス



ヴィラフォンテーヌ グランド 東京田町/客室

### <本件に関する報道関係者のお問い合わせ先>

住友不動産ヴィラフォンテーヌ株式会社 広報担当 TEL:03-5925-7293(代表)

### <お客様からのお問い合わせ先>

ホテルヴィラフォンテーヌ総合予約センター  
TEL: 03-6863-8430

受付時間: 平日 9:00~20:00  
土日祝 9:00~18:00 (年末年始を除く)

※羽田空港の予約に関するお問い合わせは、上記時間内にお電話ください。

VFプレミア  
羽田空港



VFグランド  
羽田空港

