

2023年11月1日

報道関係 各位

住友不動産ヴィラフォンテーヌ株式会社



コラボルーム企画、始動。

JAL 国際線就航70周年の節目となる2024年に誕生予定

住友不動産ヴィラフォンテーヌ株式会社(本社:東京都新宿区、代表取締役:榎井俊幸、以下「当社」)は、運営する羽田空港第3ターミナルに直結する全1,717室、日本最大のエアポートホテル「住友不動産ホテル ヴィラフォンテーヌ プレミア/グランド 羽田空港」にて、日本航空株式会社(本社:東京都品川区、代表取締役:赤坂祐二、以下「JAL」)とのコラボレーションを実施することを決定いたしました。

JALは、2024年2月に日本の航空会社として初めて国際線定期便の運行を開始してから70周年の節目を迎えます。日本の空の玄関口である羽田空港で日本最大のエアポートホテルを運営する当社は、JALとのコラボレーションを通じ、この羽田の地から始まったJAL国際線の運航の軌跡を辿ることができる特別な体験を提供いたします。

なお、本コラボルーム企画の詳細、発売時期、宿泊開始時期は2024年初頭に発表する予定となっておりますので、ぜひご期待ください。

公式サイト: <https://www.hvf.jp/hanedaairport-grand/>



※日本国内のエアポートホテルとして、同一建物内にある客室数は日本最大です。(2022年9月 株式会社 JTB 総合研究所調べ)

※本リリースの内容は2023年11月1日時点のものであり、記載している内容は予告なく変更する場合があります。

※企画内容、発売時期、宿泊開始時期は未定となります。

＜本件に関する報道関係者お問い合わせ先＞

住友不動産ヴィラフォンテーヌ株式会社 広報担当 TEL:03-5925-7293



空港におけるフルサービスのラグジュアリーホテルの客室数は少なく、羽田空港の24時間国際拠点空港化に伴い、新たなラグジュアリーホテルブランド「ヴィラフォンテーヌ プレミア」を立ち上げました。

33㎡の客室から173㎡のスイートルームまで、独立型シャワーブースを完備した全6タイプ、160室をご用意。全室リバービューの開放的な眺望、選び抜かれたこだわりの設えに囲まれるゆとりある客室をご提供します。



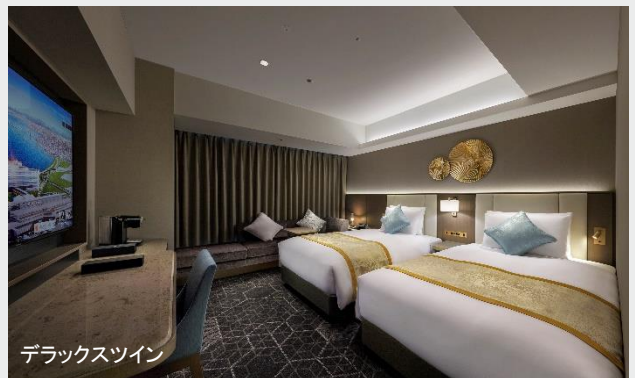
ホテルロビー

部屋タイプ・広さ・部屋数

| | | |
|------------|------|-----|
| フォンテーヌスイート | 173㎡ | 1室 |
| プレミアスイート | 97㎡ | 5室 |
| エグゼクティブキング | 53㎡ | 8室 |
| エグゼクティブツイン | 49㎡ | 8室 |
| デラックスキング | 33㎡ | 64室 |
| デラックスツイン | 33㎡ | 74室 |



エグゼクティブキング



デラックスツイン



フォンテーヌスイート

ホテルステイを快適にする
きめ細やかなサービス

各地から集まるゲストをサポートいたします。ドアマンによるお出迎え、コンシェルジュサービスはもちろん、お部屋までのベルサービス等、様々なご要望にお応えします。



image



車寄せ

プレミア限定サービス

- 24時間フィットネスジム
- 24時間ルームサービス



「WorldHotels™」は各ホテルの歴史・概念・個性を大切に50年以上の歴史をもつ独自性を大切にするホテルのためのホテルグループです。ヴィラフォンテーヌ プレミア/グランド羽田空港は「WorldHotels」に加盟し、高水準のサービスと寛ぎの時間を提供いたします。
<https://www.worldhotels.com/>



旅行・出張・MICE等、あらゆるシーンに対応する充実の装備と機能性で上質な滞在をご提供。対面フロントだけでなく、自動チェックイン機を導入するなど、ゲストのフローを最適化することで、快適な滞在を演出します。

また、全室2名以上対応のダブルルーム、ツインルームに加え、3~4名様ご利用の客室、畳の和洋室、車いす利用者にも対応可能なユニバーサルルームなどお客様の様々なニーズに応える客室をご用意しております。



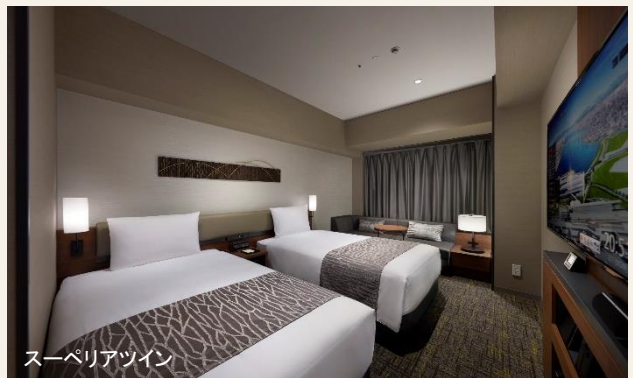
ホテルロビー

部屋タイプ・広さ・部屋数

| | | |
|-----------|--------|------|
| 和洋室デラックス | 42㎡ | 8室 |
| レディースフォース | 39㎡ | 2室 |
| ファミリールーム | 36㎡ | 13室 |
| 和洋室 | 29㎡ | 58室 |
| スーパーアトリプル | 28~30㎡ | 39室 |
| スーパーアツイン | 23㎡ | 518室 |
| スーパーアクイーン | 20㎡ | 693室 |
| スーパーキング | 24㎡ | 78室 |
| レディースツイン | 18㎡ | 16室 |
| レディースクイーン | 20㎡ | 40室 |
| モデレートクイーン | 18㎡ | 90室 |
| ユニバーサルツイン | 29㎡ | 2室 |



和洋室デラックス



スーパーアツイン



スーパーアトリプル



スーパーアクイーン

都内観光、ビジネス拠点に適したホテル

- ランドリールーム
- 外貨両替機&ATM
- クリーニングサービス
- Wi-Fi
- 喫煙室
- 駐車場
- 手荷物預かり

※一部有料のものがございます。

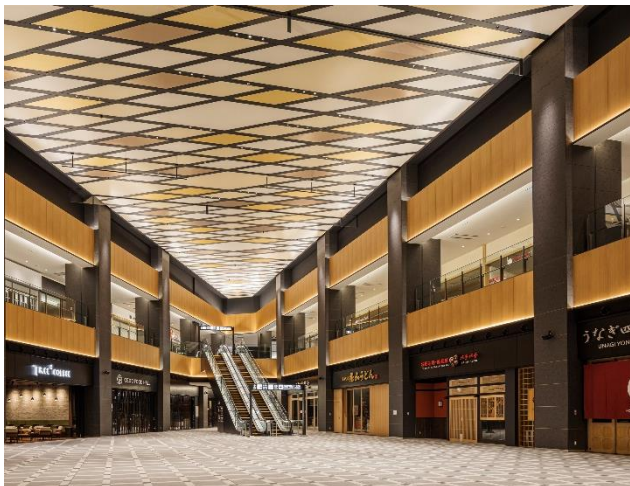


自動チェックイン機



共通エントランス

■羽田エアポートガーデンについて（2023年1月31日全面開業）



「羽田エアポートガーデン」は、羽田空港の24時間国際拠点空港化に伴い、求められる多様なニーズに対応するため、世界のハブ空港にふさわしいホスピタリティと機能性を兼ね備えた「全1,717室のエアポートホテル（プレミア・グランドの2つのブランド）」を核に、「MICE対応のイベントホール・会議室」、富士山や飛行機を望む「展望天然温泉」、地方都市や観光地など日本各地と結ぶ「バスターミナル」、日本文化を感じられる銘産品や旅行グッズ等を扱う「物販店舗」、ホテル内レストランからフードコートまで多彩なラインナップを備えた飲食店などが集積する大規模複合施設です。

・住友不動産ショッピングシティ 羽田エアポートガーデン

<https://www.shopping-sumitomo-rd.com/haneda/shopping>

・住友不動産ホテル ヴィラフォンテーヌ プレミア 羽田空港／<https://www.hvf.jp/hanedaairport-premier/>

・住友不動産ホテル ヴィラフォンテーヌ グランド 羽田空港／<https://www.hvf.jp/hanedaairport-grand/>

・天然温泉 泉天空の湯 羽田空港／<https://www.shopping-sumitomo-rd.com/haneda/spa-izumi/>

・ベルサール羽田空港／<https://www.hvf.jp/conference/hanedaairport/>

■住友不動産のホテルシリーズ「ヴィラフォンテーヌ」

住友不動産ヴィラフォンテーヌは、交通アクセスが良好なロケーション、広くゆとりのある客室や、ゆったりとしたベッド、スタイリッシュな内装などを備えた、ハイグレードな都市型ホテル「ヴィラフォンテーヌ」シリーズを東京都心を中心に運営、2022年12月には羽田空港に日本最大のエアポートホテル「ヴィラフォンテーヌ プレミア／グランド 羽田空港」を開業しました。このほか、リゾート・観光利用のホテル「ヴィラージュ伊豆高原」、「ヴィラージュ京都」、愛犬と一緒に宿泊を楽しむ「inumo（イヌモ）芝公園」などを展開し、本ホテルを含め21ホテル、5,385室を所有するホテルチェーンです。

VILLA FONTAINE PREMIER

羽田空港

VILLA FONTAINE GRAND

羽田空港・東京有明・東京汐留・東京六本木
東京田町・大阪梅田

VILLA FONTAINE

東京浜松町・東京八丁堀・東京茅場町・東京日本橋三越前
東京日本橋箱崎・東京九段下・東京神保町・東京大手町
東京新宿・東京上野御徒町・神戸三宮

VILLAGE

伊豆高原・京都

inumo芝公園 by Villa Fontaine



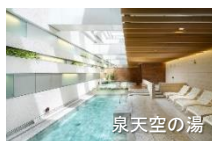
ヴィラフォンテーヌ プレミア 羽田空港



ヴィラージュ伊豆高原

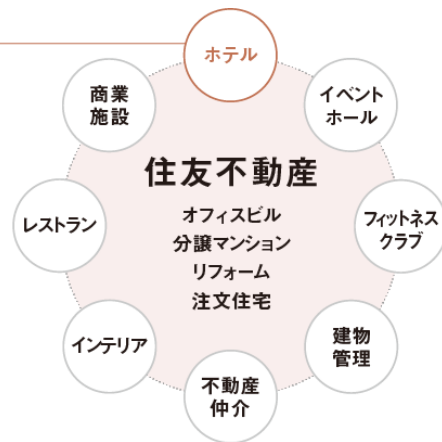
住友不動産
ヴィラフォンテーヌ

住友不動産グループの中で
当社は**ホテル事業**
を担う会社です



泉天空の湯

2020年より
温浴施設
「泉天空の湯」も
運営開始



＜本件に関する報道関係者お問い合わせ先＞

住友不動産ヴィラフォンテーヌ株式会社 広報担当 TEL:03-5925-7293