

横澤夏子、衝撃のモデルデビュー！？
スタイル抜群！潤い肌の謎の美女 横澤冬子主演
ニベアクリーム新WEBムービー
うるおいモデル・横澤“冬”子に迫るドキュメンタリー映像も同時公開！
11月17日(金)公開

【WEBムービーURL】

「うるおいモデル横澤冬子WEBムービー」URL:<http://youtube.com/watch?v=kEvaLaqD2DE>

「うるおいモデル横澤冬子に密着」URL:http://youtube.com/watch?v=soUJy_Fn42A



ニベア花王株式会社(社長・松林正人)は、スキンケアブランド「ニベアクリーム」において、お笑い芸人・横澤夏子さんが演じるカリスマモデル・横澤冬子が出演する新WEBムービーを2017年11月17日(金)より公開いたします。

今回のWEBムービーでは、まるで海外のファッションムービーのようなスタイリッシュでファッションナブルな世界観の中で、いつもの芸人としての姿とはうって変わって、美しい肌とスタイルを見せつけるカリスマモデルとしての横澤夏子さんを見ることができます。

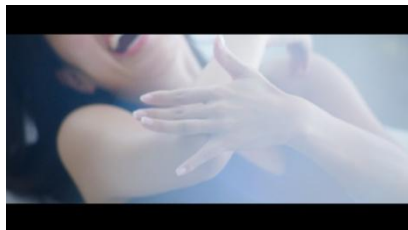
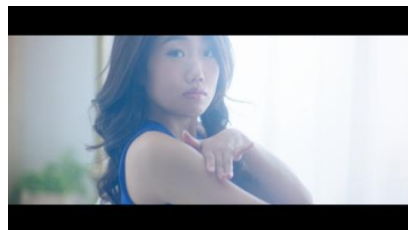
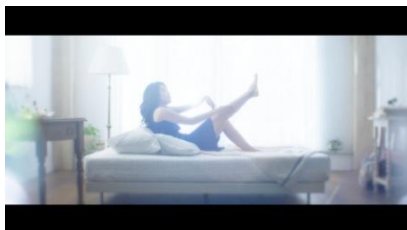
また、もう一本の「うるおいモデル横澤冬子に密着」は、カリスマうるおいモデルである横澤冬子の撮影現場に密着したドキュメンタリームービーになっており、モデルのルーツや人を惹きつける秘訣等に迫ります。仕事に恋に全力のカリスマモデル・横澤冬子のすべてが、芸人・横澤さんらしい憎たらしいけど憎めない口調で明かされる本ムービーを是非ご覧ください。

動画の見どころ

■「うるおいモデル横澤冬子WEBムービー」

お笑い芸人・横澤夏子さんがカリスマモデルとして登場。その名も横澤冬子。海外のファッションムービーのようなスタイリッシュでファッショナブルな世界観の中で描かれる、カリスマモデル・横澤冬子のうるおい肌に注目。動画序盤から、横澤冬子の魅惑的な一面が垣間見え、最後には「あなたは、うるおってる？」と問いかけてます。

新星カリスマモデル・横澤冬子の圧巻の演技に注目！



■「うるおいモデル横澤冬子に密着」

カリスマモデル・横澤冬子の撮影現場に密着し、カリスマモデル出演CMの舞台裏を追ったドキュメンタリームービー。冬子の到着を前に緊迫する現場の空気に対し、冬子は「やだ！こんなところまで撮るの？」といつも通りのリラックスした様子で取材が始まる。密着取材を受け入れるのはこれが初めてだという。「うるおいモデル」として知られる彼女のルーツを尋ねると、「カリスマではない！」と最初は否定するも「でも、最近は色々な人からカリスマと呼ばれて自分でもカリスマなのかな？と思ってきたかな。」とコメント。更に、「ファッション誌を見たときにこの世界すごいな～とは思ったが、隙間産業としてうるおいモデルとしては生きていけるかなと思った。」という。また、過去にうるおいがありすぎて、怒られる時もあったのだとか。次に、人を惹きつける秘訣について尋ねると「わからないけど、みんなうるおいにくっつけたいなって感じで、ニベアによって吸い寄せられてるっていうところがもしかしたらあったかもしれない。私はそれをニベアって呼んでる。」と独特の世界観で答えてくれた。更に「愛もニベアみたいなものなんで。」とコメント。仕事も恋愛もニベアで支えているうるおいモデル・横澤冬子の裏側に注目です！



〈インタビュー〉

Q:今回、カリスマモデル役としてのご出演でしたがオファーがあった時の率直な感想をお聞かせください。

A:モデル役に起用してくれて、すごい器の広いスタッフさんだと思いました。(笑)

でも、現場に入ってすぐにカリスマモデルとして演じてくださいと言われて、まだ挨拶してないスタッフさんに「すごい！傲慢な人だと思われたらどうしよう。」とは、思いました。(笑)

Q:話は変わりますが、ご結婚おめでとうございます。熱々エピソードがあれば、教えてください。

A:ありがとうございます。(笑)二人で街を歩いていて、すれ違った人に「横澤夏子って旦那より顔でかいじゃん！」とか言われると少しショックですが、「おめでとう！」と祝福していただける方も多くて本当に嬉しいです。(笑)

Q:最後に、うるおいを保つためのアドバイスを教えてください。

A:ほんとに、事あるごとにニベア塗りまくることが大事ですかね。(笑)それと、仕事とプライベートがんばるってことが…。また、冬子になっちゃいましたね。(笑)

ニベアクリームについて



商品 特長

健康でしっとりした素肌を保つスキンケアクリーム。
乾いた空気・冷たい外気から肌を保護し、肌荒れ・カサつきを防ぎます。

人の肌本来の天然の皮脂膜を補う成分が、素肌になじみ、やさしく守ります。

- 顔にも身体にも、全身のスキンケアに家族みんなで使えます。
- スクワラン・ホホバオイル配合。肌にうるおいを与えます。
- お出かけ前や洗顔・入浴後のご使用が効果的です。

※「ニベア」とはラテン語で「雪のように白い」という意味です。

商品 仕様

	商品名	価格
ニベアクリーム	56g (中缶)	オープン価格もしくは、237円(税抜・編集部調べ)
	169g (大缶)	オープン価格もしくは、570円(税抜・編集部調べ)
	50g (チューブ)	オープン価格もしくは、237円(税抜・編集部調べ)