

## 参考

これまで発売してきたネット住宅 2,500 棟の中の人気プランベスト 3 をご紹介致します。  
下記 3 プランは今回発売する「Sum@i21 SOLAR Type」31 プランの中にも含んでおります。

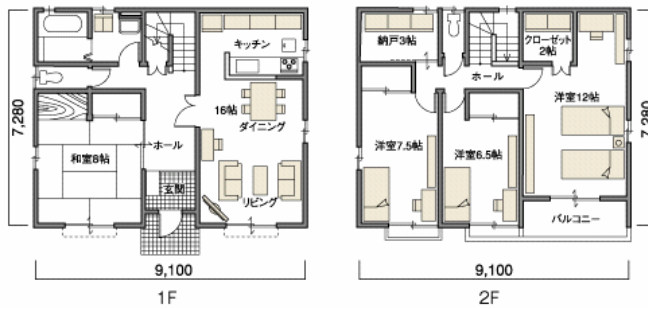
「人気プランランキング」:<http://www.netdesumai.com/products/sumai21/plan/index.html>

## ネット住宅人気プランベスト 3

### 人気プラン第 1 位

#### 40HS23 / 南入りプラン

1階床面積/65.41㎡ 2階床面積/62.93㎡ 延床面積/128.34㎡  
施工面積/128.34㎡(40.07坪) 建築面積/66.24㎡



「すまい 21」のプロタイププラン、特に 4 人家族のご家族に大人気のプラン。セミオーダーキッチンで帖数以上の広がりを感じさせてくれるLDKや、落ち着きを得られる独立した和室、ゆったりホールなど、独立性を確保しながらゆとりを演出した 1 階の提案や、全室が南向きで、ゆったりとした寝室や洋室の広さ、収納スペースを確保した 2 階など、各室のゆとりと暮らしやすさを第一に考えた間取り提案が好調。

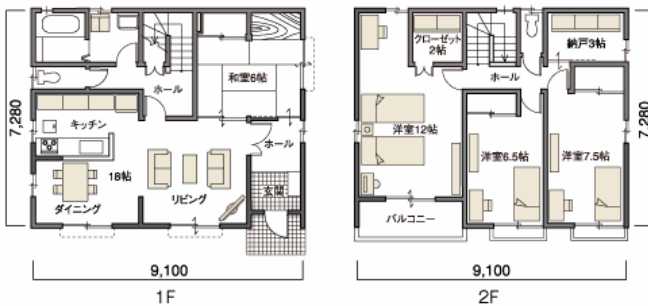
#### 【Owner's Voice】

新築お披露目で来てくれた知人が、「自由設計で作った間取り？」と褒めてくれました。

### 人気プラン第 2 位

#### 40HS33 / 南入りプラン

1階床面積/65.41㎡ 2階床面積/62.93㎡ 延床面積/128.34㎡  
施工面積/128.34㎡(40.07坪) 建築面積/66.24㎡



玄関が南東の角に配置され、敷地の接する道路が東道路でも南道路でも対応可能な融通性の高いプラン。間取りは、1 階の配置が好評で、中でもリビングと連続させることも、独立させることもできる和室が関心を集めている。また、お子様のいるご家庭では、リビングを通過して 2 階に上げる階段位置の提案が評価されている。

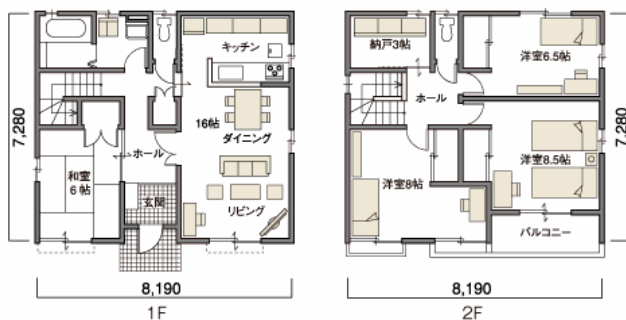
#### 【Owner's Voice】

1 階のプランが気に入って選びました。和室の使い勝手がとても良く、和室で寛ぐ時間がリビングよりも長いように思います。

### 人気プラン第 3 位

#### 36HS23 / 南入りプラン

1階床面積/58.79㎡ 2階床面積/56.31㎡ 延床面積/115.10㎡  
施工面積/119.23㎡(36.06坪) 建築面積/59.62㎡



コンパクトな坪数ながら、使い勝手の良さが人気の秘密。1 階のLDKは 40 坪タイプと同じ広さを確保、ご家族の団欒を確保できるように配置しています。またホールの収納は、家事・お掃除用品を収納できる重宝なスペース。2 階にもしっかりと収納スペースを確保し、少人数のご家族の場合にはうってつけのプラン。

#### 【Owner's Voice】

36 坪のプランですが、空気は無駄がなくて使いやすいプランです。ホールの物入れが自然に視線を遮ってくれていて、不意の来客時にもあわてずに済んでいます。