

報道関係者各位

## 『アトレ吉祥寺』本館B1Fがアップデート！ アトレ初出店の新業態「LOLA B.Plus」や「AUX PARADIS」など、 注目の3ショップが初夏に順次オープン！

株式会社アトレ（本社：東京都渋谷区、代表取締役社長：高橋 弘行）が運営するアトレ吉祥寺（所在地：東京都武蔵野市）では、2026年初夏、本館B1Fに新たな魅力を加える3ショップを順次オープンいたします。

6月には、アトレ初出店となる長野発のアパレルセレクトブランド「LOLA B.(ローラビードット)」の新業態ショップ「**LOLA B.Plus(ローラビードットプリウス)**」、香水とコスメのショップ「**AUX PARADIS(オウパラディ)**」がニューオープン。日々の生活をアップデートする、新たなライフスタイルを提案します。

また、5月30日(土)には、美容機器と化粧品の技術を組み合わせた商品を展開する「ReFa(リファ)」が移転リニューアルオープン。  
アトレ吉祥寺本館B1Fが、より充実したフロアへと生まれ変わります。

【本館B1Fオープンショップ位置図】



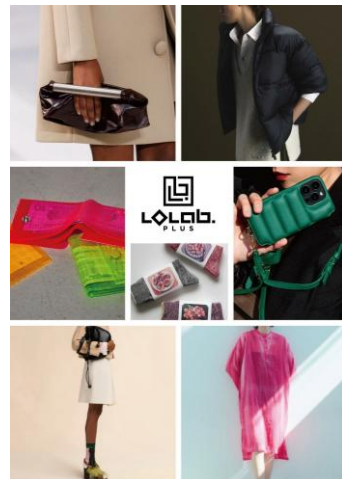
## オープンショップ情報

**6/19 (金) 【NEW OPEN・新業態・アトレ初出店】**

**「LOLA B.Plus (ローラビードットプリウス)」**

(レディスファッション) 本館B1F 2番街

「カジュアルな中にさりげなく本物をしのばせる品の良さを。」をコンセプトに、相反する価値を掛け合わせて新しいスタイルを実現するアパレルと服飾雑貨のセレクトショップ。  
インポートとドメスティックブランドを軸に、日常に彩りを添える雑貨まで幅広く取り揃え、自由なスタイリングを提案します。



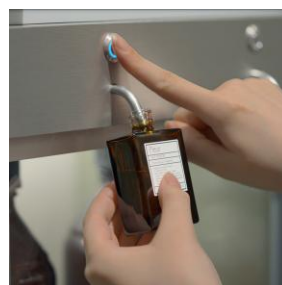
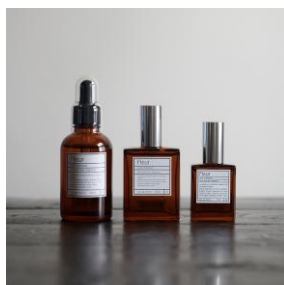
6/4(木) 【NEW OPEN】

「AUX PARADIS (オウパラディ)」 (フレグランス・コスメ) 本館B1F 3番街

産地の分かる天然香料にこだわったオリジナル香水や、フレンチアルプスから届いたロバミルク石鹸、モロッコから届いたサボテンオイルやアルガンオイル等、世界中の美しい場所から届いた製品を揃えました。使い終わった香水やルームフレグランス等に詰め替えが可能な、はかり売りサーバーもございます。

OPEN記念として税込3,000円以上購入された方にオリジナルポーチをプレゼントいたします。

AUX PARADIS  
AUXPARADIS is formulated with rare natural fragrances  
to evoke the beautiful, comfortable, worldly paradise.

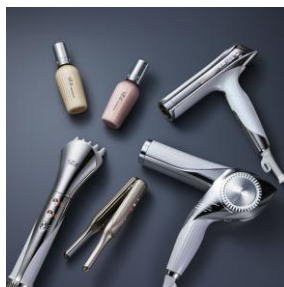


5/30(土) 【RENEWAL OPEN】

「ReFa (リファ)」 (コスメ・美容機器) 本館B1F 3番街

ReFaは、「美容を解放する。」というビジョンのもと、既存の枠にとらわれず、美容機器と化粧品の技術を組み合わせる"UNITED BEAUTY"の概念から生まれたアイテムを中心に商品を展開しています。美容をDutyではなくEntertainmentへ。美容業界にディスラプションをおこし、やらなければいけないことから、やりたくなることへ。

ReFa



## ■「アトレ吉祥寺」施設概要

施設名 : アトレ吉祥寺  
 所在地 : ・本館 東京都武蔵野市吉祥寺南町1丁目1番24号  
           ・東館 東京都武蔵野市吉祥寺南町2丁目1番3号  
 営業時間 : 10:00~21:00 ※一部店舗により異なる  
 階数 : 本館・東館 地下1階~2階  
 店舗面積 : 約12,000㎡  
 ショップ数 : 205ショップ (2026年5月12日現在)



株式会社アトレは、国連が掲げる  
 持続可能な開発目標(SDGs)に  
 賛同しています。

## ■SC運営会社概要

名称 : 株式会社アトレ  
 所在地 : 東京都渋谷区恵比寿4丁目1番18号 恵比寿ネオナート6F  
 会社設立 : 1990年4月2日  
 資本金 : 16億3千万円  
 代表取締役社長 : 高橋 弘行  
 事業内容 : 駅ビルの管理および運営等  
 運営施設 : アトレ恵比寿、アトレ川崎、アトレ吉祥寺、アトレ上野 他



### 【本件に関するお問い合わせ】

株式会社アトレ アトレ吉祥寺 担当：本田・山口 (平日対応時間 10時~17時)  
 TEL : 0422-22-1418 / FAX : 0422-20-2084 / E-mail : kichijoji-hansoku@atre.co.jp