

ウェルネスプロテイン『KOREDAKE』を展開する株式会社メップル、シリーズAで2億円の資金調達を実施。W fund や T&D Innovation Fund が出資

“がんばらないウェルネス”を提案、女性を中心に拡大（会員数2万人超 / 継続率93%超）

「がんばらないウェルネス。」を掲げ、完全栄養食のウェルネスプロテイン『KOREDAKE』を展開する株式会社メップル（本社：東京都渋谷区 / 代表取締役CEO：鈴木友樹）は、W fund と T&D Innovation Fund（Spiral Innovation Partners）をリード投資家として、三菱UFJキャピタル、中川 綾太郎氏（株式会社newn 代表取締役）、その他の投資家を引受先とした第三者割当増資により、シリーズAラウンドにおいて2億円の資金調達を実施いたしました。

更なる事業拡大と、地球環境や持続可能な社会の実現へ配慮した公益性の高い事業及びブランドとして成長を目指します。

『KOREDAKE』WEB : <https://koredake.co.jp/>



● 背景と今後について

ウェルネスプロテイン『KOREDAKE』は、たんぱく質含有量のみならず、食物繊維や26種のビタミン・ミネラルなど、からだに必要な33種類の栄養素を配合した“完全栄養食”のプロテインとして、2020年3月末の販売開始から口コミを中心に拡がり、売上は着実に増加し、会員数は2万人を超えました。自社サイトの定期購入者は全体の95%以上で、継続率は93%以上を占めるなど、女性を中心に多くの方に支

持されております。

これまで、『KOREDAKE』では商品の改良や「ミルクティー」「アーモンド」「ピーチ」といった定番フレーバーに加えて、「カカオ」と「抹茶」などの限定フレーバーを取り入れてラインナップを充実させるなど、おいしさと体験の向上に努めてきました。さらに、日本初の“シェーカー不要” プロテインとして、個包装の『シェイクパック』も提供し、利用シーンを広げてきました。

2022年には、グッドデザイン賞と世界的なデザイン賞「Pentawards（ペントアワード）」で金賞を受賞し、ブランドとして国内外で高い評価を得ました。

今回の資金調達により、更なる販売促進と認知拡大のためのマーケティング強化/新商品の開発/定期購入サービスの向上をはじめ、地球環境や持続可能な社会の実現へ配慮した公益性の高い事業及びブランドとしての成長を推進していきます。直近では、日本ではまだ少ない「B Corp（B Corporation）」の認証に向けた取り組みもはじめております。

• 引受先からのコメント（順不同）



<本ラウンド投資家>



東 明宏氏 (W fund 代表パートナー)

メップル社は女性のヘルスケア、女性のウェルビーイングを実現する会社と捉えており、成熟社会にあって、メップルが果たすべき役割はこれから益々大きくなっていくと考えています。現在はウェルネスプロテインが支持を受けていますが、今後商品ラインナップ、ソリューションを拡大し、あらゆるタイプのニーズに応じて、社会になくてはならない存在になってくれることを期待しています。ぜひみなさんにも、手軽においしく、栄養がしっかり取れ、環境にも優しいKOREDAKEを手にとっていただきたいです！



高田 拳伍氏 (W fund インVESTメント・マネージャー)

健康というものの価値がますます高まってきていきます。だからこそ、健康を維持するのは難しいこと、しんどいことと捉えられてしまうことも増えているように感じます。そんな中出会ったのが「がんばらないウェルネス」を掲げるメップル社でした。投資検討を重ねる中で鈴木さんとチームの皆さんの強い想いに触れ、この人たちであればこの世界観を実現していけると確信してこの度ご一緒させていただくことになりました。ともに新しい健康のスタンダードを作っていきましょう！



鎌田 和博氏 (T&D Innovation Fund / Spiral Innovation Partners パートナー)

メップルの掲げる「がんばらないウェルネス」は素晴らしいコンセプトだと思います。誰もが普通に過ごすだけで心と体が健康で自分らしくいられる世界の実現に向けて、我々も全力でサポートさせていただきます。KOREDAKEは本当に素晴らしいプロダクトだと思うので、これからさらに多くの皆様に愛されるブランドに成長することを楽しみにしています。



今村 日奈子氏 (T&D Innovation Fund / Spiral Innovation Partners アソシエイト)

メップルは、成分へのこだわりだけでなく、シェイカーを使わずに飲めるパッケージ等、忙しい中でも健康や美容に気を使いたい女性のニーズに寄添う素敵なプロテインを開発されており、1ユーザーとしてもとても魅力を感じております。今後の新たなプロダクト展開等も、楽しみにしております。



田口 順一氏（三菱UFJキャピタル株式会社 投資第二部 部長）

メップル社の「がんばらないウェルネス」のコンセプトに共感し、今般出資させて頂きました。当社のメインターゲットは女性ですが、忙しい時間に、手軽にバランス良く栄養がとれることもあり、私自身ユーザーとして5か月間利用しております。時間の無い朝食時に豆乳で溶かして飲むことが多いですが、美味しいため無理なく続けられています。今後の飛躍に期待しております。



竹原 弥氏（三菱UFJキャピタル株式会社 投資第二部 次長）

今回のシリーズAラウンドにて参画できたことを非常に嬉しく思っており、今後のさらなる成長をご一緒できることを楽しみにしています。メップル社のプロダクト「KOREDAKE」はおいしく、腹持ちが良く、溶けやすく、栄養バランスも優れたソイプロテインです。特にソイプロテインには独特の豆の風味や粉っぽさがあり、おいしさと溶けやすさを追求するのは難しいものです。しかし、メップル社はこのようなハードルを幾多の試行錯誤を重ね克服しました。また、アレンジレシピの提案などユーザーとの対話も積極的に行っております。

その結果サブスクユーザー数は順調に増え、今後も継続的な成長が可能と考え投資を行いました。今回の資金調達を機に、メップル社の更なる成長のご支援をして参りたいと考えております。

なお、豆乳200ml、水100ml（夏は氷も）のミックスがおすすめの飲み方で、抹茶とカカオがおすすめのフレーバーです。

<これまでの資金調達の引受先（順不同）>

East Ventures / mint / コロプラネクスト / 株式会社セゾン・ベンチャーズ / 赤坂 優氏（franky株式会社代表取締役） / 児玉 昇司氏（ラクサス・テクノロジーズ株式会社 代表取締役） / 藤田 恭嗣氏（株式会社メディアドゥ 代表取締役社長CEO） / 佐藤 裕介氏（STORES株式会社 代表取締役社長） / 片石 貴展氏（株式会社yutori 代表取締役） / 野口 卓也氏（株式会社バルクオム 代表取締役）

• 株式会社メップル 代表 鈴木 友樹 より

私たちメップルは「“がんばらないウェルネス”を、あたりまえにする。」というミッションのもと、誰もが“自然体”で心もからだも健康で、自分らしく過ごせる世界の実現を目指しています。この大きな夢に向かって、完全栄養食のウェルネスプロテイン『KOREDAKE』を提供し、忙しい日常の中でも毎日の食事と健康を手軽にサポートしてまいりました。

これまで『KOREDAKE』では、商品の品質向上、ラインナップの拡充、人と地球環境にやさしい原材料の導入など、商品そのものに焦点を当てて改良に取り組んできました。皆様に支えられ、『KOREDAKE

』はブランドの立ち上げから3年半を迎え、定期購入の継続率が93%、会員数が2万人を超えるまで成長し、多くのお客様に日々の食生活の一部として愛用されています。

しかし、私たちの想いがまだまだ多くの人々に届いていないことも事実です。今後は、『KOREDAKE』の魅力や価値をより広めていき、健康的なライフスタイルを“自然”な状態で継続できるよう取り組んでいきます。そのために、クリエイティブな活動やコミュニティの力を活用し、新たな仕組みを構築していく予定です。

「がんばらないウェルネス」の未来を、皆さまと共に築いていくために、情熱を持って挑戦を続けてまいります。小さな一歩から始まった『KOREDAKE』が、今後も多くの人の心に寄り添い、豊かな生活をサポートできるよう励んでまいります。

私たちメップルを、引き続きよろしくお願いいたします。



- 私たちと共に、あなたらしく、未来に向かう仲間を募集しています！



この度、株式会社メップルは渋谷にオフィスを移転しました！

綺麗な自然光がたっぷりに入る暖かなオフィスでは、メンバー同士のコミュニケーションから日々たくさんのアイデアやクリエイティブが生まれています。“がんばらないウェルネス”をたくさんの人へ届けていくために、共に働く方をお待ちしています。

採用情報はこちら：<https://meppleinc.notion.site/6d2ac4e68b284b2bac124e6c48ebb8a4?pvs=4>

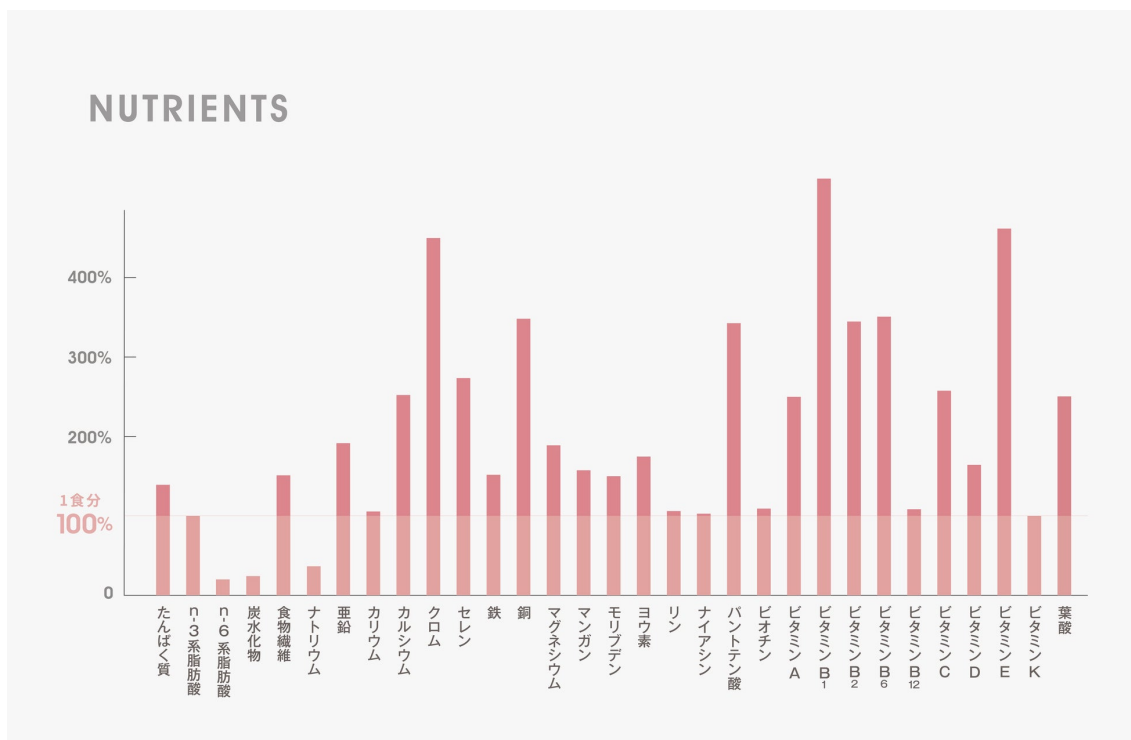
- 完全栄養食のウェルネスプロテイン『KOREDAKE』



『KOREDAKE』は、たんぱく質、食物繊維、26種のビタミン・ミネラルなど、からだに必要な33種類の栄養素をたっぷりと含んだ完全栄養食です。健康的なキレイを目指す人のために、管理栄養士監修のもと最新版の厚生労働省「日本人の食事摂取基準（2020年版）」に基づき、日々の食事です不足しがちな栄養素を理想的なバランスで1食にまとめています。

低糖質・低カロリーなので、忙しい時の栄養豊富な朝ごはん、手軽な栄養補給、ダイエット時の1食の置き換えにもオススメです。毎日必要な栄養をすべて摂りながら、健康的でキレイなカラダが目指せます。また、100%プラントベースとして32種類すべての原材料には、肉・魚・卵・乳製品・はちみつなどの動物由来のものを一切含みません。

「ボタニカルインキ」によるパッケージや、植物由来のバイオマスによるスプーンを使用しており、環境配慮やサステナビリティを追求しています。心とからだの健康の先の自分らしさの実現をサポートする“ウェルネスプロテイン”として、おいしさと栄養バランスを両立した安心安全な商品開発を追求し続けてまいります。



推定値 厚生労働省「日本人の食事摂取基準（2020年版）」18~49歳女性に基づく（熱量・n-6系脂肪酸・炭水化物・ナトリウムを除く）

■ 『KOREDAKE』の特徴

- からだに1必要な33種類の栄養素をすべて配合※
- おいしく飲みやすい「ミルクティー味」「アーモンド味」「ピーチ味」「カカオ味」「抹茶味」
- プラントベースの国産ソイプロテイン
- 高たんぱく22g以上 / 食物繊維8,500mg以上
- 管理栄養士 監修
- 8つのフリーを実現（グルテンフリー / 白砂糖フリー / 人工甘味料フリー / デイリーフリー / GMO

フリー / 着色料フリー / 保存料フリー / 酸化防止剤フリー)

- 厳しいチェックと徹底した品質・衛生管理のもと《日本国内の認定工場》で製造

※厚生労働省「日本人の食事摂取基準（2020年版）/18~49歳女性」に基づく（熱量・n-6系脂肪酸・炭水化物・ナトリウムを除く）

■ “シェーカーなし” でおいしく飲める「シェイクパック」



日本初※となる“シェーカーなし”でそのままおいしく飲むことができるプロテインとして、個包装タイプの「シェイクパック」は、ピーチ / ミルクティー / アーモンドの定番3フレーバーに加え、カカオ / アーモンドの限定フレーバーが含まれた4食セットと8食セット、28食セットで展開しています。パッケージに水やミルクを入れ、シェイクし、付属の竹ストローで飲む、新感覚のプロテインドリンクです。



パッケージには植物由来のインクを使用し、竹ストローは国産竹の間伐材100%で作られ、環境に優しい設計です。箱はいつでもお届け可能なポストインサイズで設計されています。

※自社調べ（国内のプロテイン商品として/2022年2月発売時 時点）

【ウェルネス】とは身体の健康だけではなく、「前向きに生きようとする心」や「自分に適したライフスタイルの確立」など、健康を広義的にとらえた概念です。世の中の変化が激しく何らかのストレスを受ける現代において、『KOREDAKE』は「無理をせず、けど心身健康で自分らしくいられること」がウェルネスな状態であると考えています。



ブランドサイト（EC）：<https://koredake.co.jp/>

公式Instagram：https://www.instagram.com/koredake_official/

公式Twitter：<https://twitter.com/koredakejp>

公式LINEアカウント：<https://lin.ee/4baMyJg>

採用情報はこちら：<https://mepppleinc.notion.site/6d2ac4e68b284b2bac124e6c48ebb8a4?pvs=4>

- 会社概要

社名：株式会社メップル（Mepple, Inc.）

代表：鈴木 友樹

設立：2018年1月11日

所在地：東京都渋谷区松濤1-29-11

URL：<http://mepple.jp/>

【本件に関するお問い合わせ先】

株式会社メップル 広報窓口：pr@mepple.jp

株式会社メップルのプレスリリース一覧

https://prtimes.jp/main/html/searchlp/company_id/71060

【本件に関するお問い合わせ先】

株式会社メップル 広報窓口：pr@mepple.jp