

[5/31 (月) 15:00]

ウェルネスプロテイン『KOREDAKE』に新フレーバー

「アーモンド」が追加！本日より販売を開始。

定期購入プランは毎月「ミルクティー」と「アーモンド」フレーバーを選べるプランに！

株式会社メップル（本社：東京都渋谷区 / 代表取締役CEO：鈴木 友樹）が展開する「わたしは、わたしらしく。」をコンセプトとしたウェルネスプロテイン『KOREDAKE』は、ブランド開始から初の追加となる新フレーバー「アーモンド」を発表いたしました。本日5月31日より販売を開始いたします。また、定期購入ユーザーの方は毎月お届けするフレーバーを「ミルクティー」と「アーモンド」から選ぶことが可能となります。

『KOREDAKE』WEB：<https://koredake.co.jp/>



■ 美味しくて濃すぎない、飲み心地を追求したアーモンドフレーバー

ミルクティーフレーバーをベースとして販売を開始した『KOREDAKE』は、これまでユーザーの皆さまより「他のフレーバーを飲んでみたい」という声をたくさんいただきました。約11ヶ月の開発期間を経て、いよいよ新フレーバーをお届けできることを嬉しく思います。

開発にあたって、豆乳とソイプロテインにおける人気の味や、定番の味を調査しました。チョコや抹茶、きなこなど様々なリクエストもいただいておりますが、「毎日飲み続けても飽きない美味しさ」を意識し、数十種類の候補から「アーモンド」を選びました。さっぱりすっきりとしたアーモンドから濃厚なアーモンドまで、配合に試行錯誤を重ね、アーモンドの香ばしさを活かしながら『KOREDAKE』らしいナチュラルな味わいと飲み心地に仕上げました。



■ アーモンドフレーバーの特徴

- ・ 毎日飲み続けても飽きない美味しさと、こだわり抜いた飲み心地。
- ・ 風味豊かで高品質なアーモンドエキスを配合。
- ・ 大豆由来とアーモンド由来のたんぱく質によるダブル配合で植物性たんぱくがより豊富に。
- ・ カフェインフリー＆デリーフリーなど、様々なフリーを実現。
- ・ 『KOREDAKE』の美味しさはそのままに、より幅広い食事のアレンジが可能に。

濃厚なアーモンドミルクが飲みたくなったら豆乳やミルクでシェイクすることで、好みの味をお楽しみいただけます。



■ 販売概要

価格：定期購入 ¥5,350（税込）

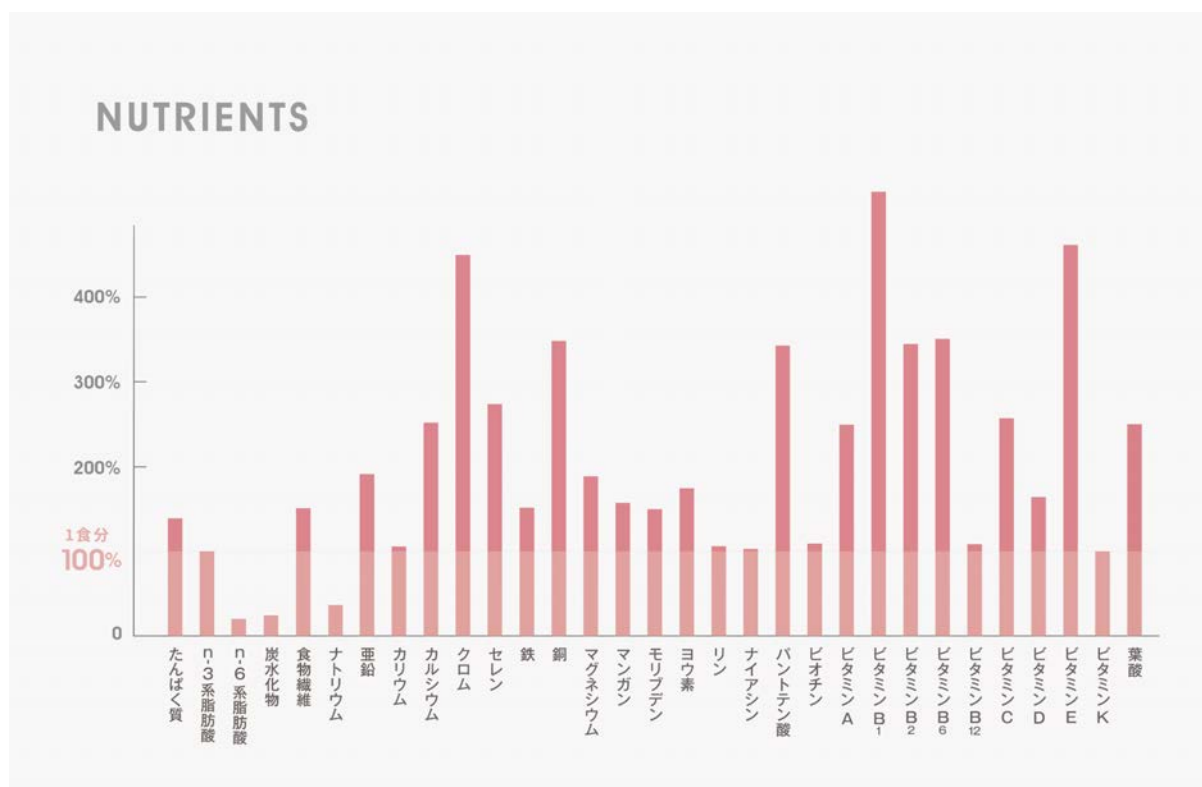
単品購入 ¥6,300（税込）

内容量：750g（15食分）

販売開始：2021年5月31日より

販売URL：<https://koredake.co.jp/products/powder>

成分：大豆由来とアーモンド由来のたんぱく質をダブル配合 / 高タンパク 22.9g / 食物繊維 9,400mg / カロリー 178kcal / 糖質3.5g（エリスリトールを除く糖質） / カフェインフリー



■ 人の健康と地球環境にやさしい“ウェルネスプロテイン”を目指して。

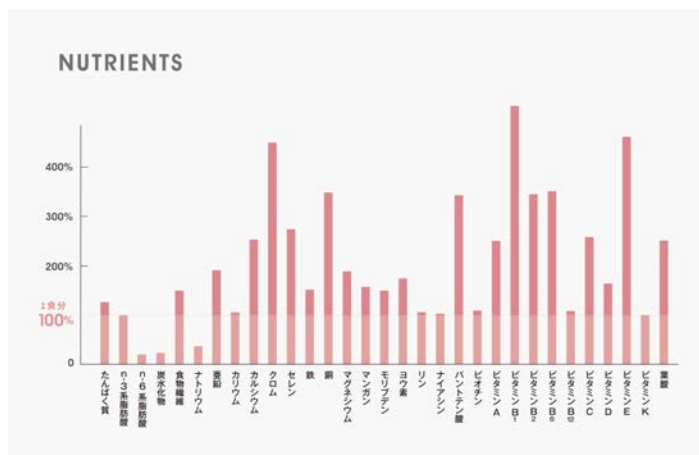
『KOREDAKE』は、女性が1食に必要な31種類の栄養素をたっぷり配合した完全栄養プロテインです。管理栄養士監修のもと、最新版の厚生労働省「日本人の食事摂取基準（2020年版）」に基づき、女性のライフスタイルに合わせて、日々の食事で不足しがちな、たんぱく質・食物繊維・26



種のビタミン&ミネラルなどの栄養素を贅沢に配合しております。

低糖質・低カロリーなので、忙しい時の栄養豊富な朝ごはん、手軽な栄養補給、ダイエット時の1食の置き換えにもオススメです。毎日必要な栄養をすべて摂りながら、健康的でキレイなカラダを目指せます。また、100%プラントベースとして32種類すべての原材料には、肉・魚・卵・乳製品・はちみつなどの動物由来のものを一切含みません。

「ボタニカルインキ」によるパッケージや、植物由来のバイオマスによるスプーンを使用しており、環境配慮やサステナビリティを追求。心と身体の健康の先の自分らしさの実現をサポートする“ウェルネスプロテイン”として、おいしさや栄養バランスを両立した安心安全な商品開発を追求し続けてまいります。



推定値 / 厚生労働省「日本人の食事摂取基準（2020年版）/18~49歳女性」に基づく（熱量・n-6系脂肪酸・炭水化物・ナトリウムを除く） / 栄養成分の数値は「ミルクティー」フレーバー

■『KOREDAKE』の特徴

- ・女性が1食に必要な31種類の栄養素をすべて配合※
- ・美味しく飲みやすい「ミルクティー味」と「アーモンド味」
- ・プラントベースの国産ソイプロテイン
- ・高たんぱく20.7g / 食物繊維9,100mg※
- ・管理栄養士 監修
- ・8つのフリーを実現（グルテンフリー / 白砂糖フリー / 人工甘味料フリー / デイリーフリー / GMOフリー / 着色料フリー / 保存料フリー / 酸化防止剤フリー）
- ・厳しいチェックと徹底した品質・衛生管理のもと《日本国内のGMP・HACCP認定工場》で製造

※厚生労働省「日本人の食事摂取基準（2020年版）/18~49歳女性」に基づく（熱量・n-6系脂肪酸・炭水化物・ナトリウムを除く）

※栄養成分の数値は「ミルクティー」フレーバー

2020年3月の販売開始からすぐに、タンパク質含有量のみならず栄養バランスに優れたプロテインとして口コミをきっかけに話題となったことから、これまで一切の広告費をかけずに、昨年10月時点での累計販売数は発売開始直後と比較し100倍へと急成長を遂げました。

Instagramでは #KOREDAKE でタグ付けされた投稿は4,000件を突破。

友だち登録7,000人を超える公式LINEアカウントでは、ユーザーの皆さまから「プロテインは飲みにくいものがあるが、KOREDAKEは飲みやすくおいしい」「栄養もしっかり摂れてお腹も満たしてくれるKOREDAKEは、手軽で朝ごはんにぴったり」「満腹感があって腹持ちがいいのでダイエットにちょうど良い」などの反響をいただき、20代後半～30代女性を中心に多くの方に支持されています。

【ウェルネス】とは身体の健康だけではなく、「前向きに生きようとする心」や「自分に適したライフスタイルの確立」など、健康を広義的にとらえた概念です。世の中の変化が激しい今、『KOREDAKE』は「心身健康で自分らしくいられること」がウェルネスな状態であると考えています。

ブランドサイト (EC) : <https://koredake.co.jp/>

公式Instagram (ブランド) : https://www.instagram.com/koredake_official/

公式Instagram (レシピ) : https://www.instagram.com/koredake_table/

公式LINEアカウント : <https://lin.ee/4baMyJg>

関連記事 : 「心身の健康の先にある幸せへ。ウェルネスブランドKOREDAKEが目指すもの」
https://5pmjournal.com/topics/fromthe5pmbrands/a0005_b0003/

■ 会社概要

社名 : 株式会社メップル (Mepple, Inc.)

代表 : 鈴木 友樹

設立 : 2018年1月11日

所在地 : 東京都渋谷区恵比寿 2-6-11

URL : <http://mepple.jp/>

【本件に関するお問い合わせ先】

株式会社メップル PR : 中沢

Tel : 090-4392-3437 / E-mail : pr@mepple.jp