

[3/22 (月) 16:00]

## 誕生から1周年を記念し、 ウェルネスプロテイン『KOREDAKE』がリニューアル！ おいしさとサステナビリティを追求

動物由来の原材料を含まない“100%プラントベース”へ

「わたしは、わたしらしく。」をコンセプトに、ウェルネスプロテイン『KOREDAKE』を展開する株式会社メップル（本社：東京都渋谷区 / 代表取締役CEO：鈴木 友樹）は、半年以上の開発期間を経て『KOREDAKE』のリニューアルをいたしました。

栄養素の配合から環境配慮のパッケージへと見直し、おいしさとサステナビリティを追求しました。誕生から1周年を迎え、生まれ変わった『KOREDAKE』をぜひお楽しみください。

『KOREDAKE』WEB：<https://koredake.co.jp/>



### ■ 人の健康と地球環境にやさしい“ウェルネスプロテイン”を目指して。

リニューアルした『KOREDAKE ミルクティー』4つのポイント

#### 01：毎日飲みたくなる、おいしさと飲みやすさ

「ディンブラ」というシングルオリジン茶葉の配合バランスを調整して香り高い紅茶の味わいを引き立たせ、おいしさに磨きをかけました。ミルクは動物由来から植物由来のものに変更することでスッキリとした飲みやすさを実現しました。

## 02：栄養素の配合をリニューアル

管理栄養士監修のもと、最新版の厚生労働省「日本人の食事摂取基準（2020年版）」に基づき、女性のライフスタイルに合わせて栄養素の配合を徹底して見直しました。

理想的な栄養バランスはそのままに、低カロリー・低糖質を実現しました。配合量の調整により賞味期限は1年を2年へ延長することで、フードロス削減への貢献も目指していきます。

## 03：100%プラントベース

身体と心だけでなく、地球環境にもやさしい、サステナブルな原材料を使用しました。32種類すべての原材料には、肉・魚・卵・乳製品・はちみつなどの動物由来のものを一切含みません。

## 04：環境配慮のパッケージとスプーン

パッケージの印刷には植物由来成分からなる『ボタニカルインキ』を採用しました。スプーンは石油由来のプラスチックから植物由来のバイオマスに、使い捨てからリユースのものに切り替えました。CO2の排出削減に配慮していきます。



### ■ 半年以上の開発期間を経て。

2020年3月22日恵比寿の小さな半地下にあるオフィスで、『KOREDAKE』は誕生しました。皆さまに支えられ、無事に1周年を迎えることができました。いつもご愛顧いただき、ありがとうございます。この日を迎えられたことを心より感謝しております。

この度1周年を迎えた『KOREDAKE』は、人にも地球環境にもやさしいサステナブルなプロテインを目指しリニューアルいたしました。まず、動物由来の原材料を一切含まないプラントベースの完全栄養プロテインに進化いたしました。パッケージには植物由来成分を含む「ボタニカルインキ」を採用し、これまで使い捨てだったスプーンはリユース型に、石油由来のプラスチックから植物由来のバイオマスに切り替えています。「わたしは、

わたしらしく。」をコンセプトに掲げ、  
身体の健康の先にある心も満たされる "ウェルネス" である姿を実現したいと考えています。

『KOREDAKE』は、大豆由来のたんぱく質と豊富な栄養を忙しい女性でも手軽に摂ることができます。植物由来のプロテインを取り入れることで、身体の健康だけではなく、地球環境の健康にも繋がっていく。毎日飲むプロテインだからこそ、サステナブルでもあることを大切にしていきたいと思っています。

今日までの生活を明日からガラリと変えることはなかなか難しいことですが、ひとつだけなら、小さくても始めることはできるかもしれない。小さな一歩が大きな未来をつくり、巡り巡って自分に返ってくるかもしれない。そうした循環を心地よく感じる事ができたら、人生をより豊かに感じる事ができると考えています。『KOREDAKE』を生活に取り入れることで、少しでも自分らしくあれる姿とは何かを考えるきっかけになればと願っています。

人と地球環境にやさしいプロテインを目指して、私たちはこれからも皆さまと共に歩み続けていきます。

(KOREDAKE 代表：鈴木友樹)



『KOREDAKE』の配合決める上で、私が最も意識したのは「栄養素」と「おいしさ・飲みやすさ」のバランスです。実は、栄養素にも味を左右する特徴があります。例えばビタミンは渋さがあり、鉄分は独特な風味があるなど。「完全栄養」という栄養量のベースの中でも、女性が不足しがちな栄養素を多く取れるように意識しつつ、毎日飲み続けてほしいという思いから「おいしさ・飲みやすさ」も欠かせません。その2つを追求する上で、メンバーで試飲を繰り返し、試行錯誤しました。



また、わたしが特にこだわったのは「甘味」です。人工甘味料不使用はもちろんのこと、「天然甘味料」の中でもより自然な甘さになるような原料と配合を目指しました。リニューアル前のものも、多くの方から「おいしい」という感想をいただきましたが、その反面「香り」や「風味」について気になるとのお声もいただきました。今回のリニューアルではその2つを意識することで、よりおいしく、そして飲みやすさも向上したと感じています。

毎日、少しだけでも自分と向き合う時間を作れていますか？

私たちは、「ウェルネス」という言葉を「心身健康で自分らしくいられること」と考えています。「自分らしさ」や「幸せ」って人それぞれだと思います。だからこそ自分と向き合い、自分が心地よいと感じるものは何なのか、どんなことを幸せだと感じるのか、日々心の声を聞いてあげることが大切です。

ですが、この目まぐるしい日々の中ではその時間すら意識することが難しい。そして情報に溢れたこの世の中では良くも悪くも日々あらゆる情報が入ってくる。そんな中、特に女性は誰かと自分を比べてしまい落ち込むことや、情報によるストレスで気が休まる時間がほとんどないと感じています。

『KOREDAKE』は、ウェルネスブランドとして「自分自身と向き合うタイミング」となってもらいたい。そして「Be real you (自分のありたい姿になれている)」でいられる、きっかけづくりをしていきたいと思っています。

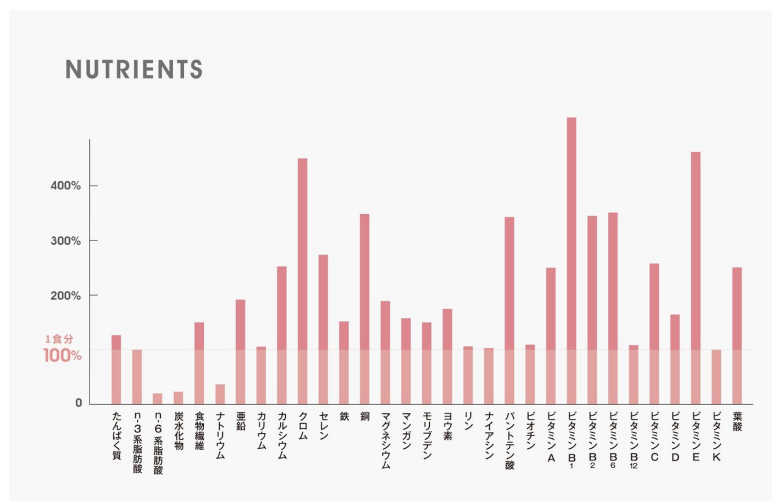
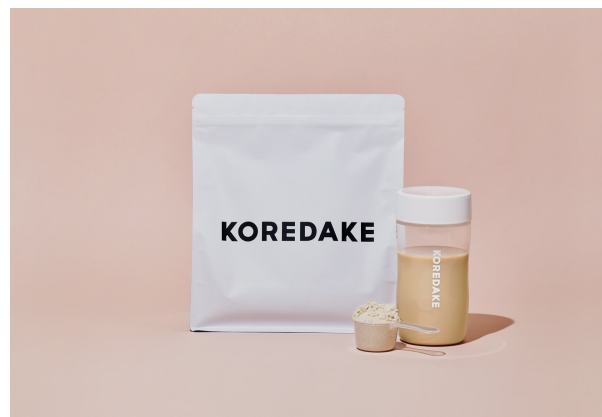
(KOREDAKE 管理栄養士：内田小百合)

## ■ ウェルネスプロテイン『KOREDAKE』とは

『KOREDAKE』は、女性が1食に必要な31種類の栄養素をたっぷり配合した完全栄養プロテインです。日々の食事で不足しがちな、たんぱく質・食物繊維・26種のビタミン&ミネラルなどの栄養素を贅沢に配合しております。

低糖質・低カロリーなので、忙しい時の栄養豊富な朝ごはん、手軽な栄養補給、ダイエット時の1食の置き換えにもオススメです。毎日必要な栄養をすべて摂りながら、健康的でキレイなカラダを目指せます。

心と身体の健康の先の自分らしさの実現をサポートする“ウェルネスプロテイン”として、おいしさとお栄養バランスを両立した安心安全な商品開発を追求し続けてまいります。



※推定値 / 厚生労働省「日本人の食事摂取基準（2020年版）/18~49歳女性」に基づく（熱量・n-6系脂肪酸・炭水化物・ナトリウムを除く）



## ■『KOREDAKE』の特徴

- ・女性が1食に必要な31種類の栄養素をすべて配合※
  - ・ミルクティー味
  - ・プラントベースの国産ソイプロテイン
  - ・高たんぱく20.7g / 食物繊維9,100mg
  - ・管理栄養士 監修
  - ・8つのフリーを実現（グルテンフリー / 白砂糖フリー / 人工甘味料フリー / デイリーフリー / GMOフリー / 着色料フリー / 保存料フリー / 酸化防止剤フリー）
  - ・厳しいチェックと徹底した品質・衛生管理のもと《日本国内のGMP・HACCP認定工場》で製造
- ※厚生労働省「日本人の食事摂取基準（2020年版）/18~49歳女性」に基づく（熱量・n-6系脂肪酸・炭水化物・ナトリウムを除く）

2020年3月の販売開始からすぐに、タンパク質含有量のみならず栄養バランスに優れたプロテインとして口コミをきっかけに話題となったことから、これまで一切の広告費をかけずに、昨年10月時点での累計販売数は発売開始直後と比較し100倍へと急成長を遂げました。

Instagramでは #KOREDAKE でタグ付けされた投稿は3,000件を突破。

友だち登録6,000人を超える公式LINEアカウントでは、ユーザーの皆さまから「プロテインは飲みにくいものがあるが、KOREDAKEは飲みやすくおいしい」「栄養もしっかり摂れてお腹も満たしてくれるKOREDAKEは、手軽で朝ごはんにぴったり」「満腹感があって腹持ちがいいのでダイエットにちょうど良い」などの反響をいただき、20代後半~30代女性を中心に多くの方に支持されています。

【ウェルネス】とは身体の健康だけではなく、「前向きに生きようとする心」や「自分に適したライフスタイルの確立」など、健康を広義的にとらえた概念です。世の中の変化が激しい今、『KOREDAKE』は「心身健康で自分らしくいられること」がウェルネスな状態であると考えています。



ブランドサイト：<https://koredake.co.jp/>

Instagram（ブランド）：[https://www.instagram.com/koredake\\_official/](https://www.instagram.com/koredake_official/)

Instagram（レシピ）：[https://www.instagram.com/koredake\\_table/](https://www.instagram.com/koredake_table/)

公式LINEアカウント：<https://lin.ee/4baMyJg>

関連記事：「心身の健康の先にある幸せへ。ウェルネスブランドKOREDAKEが目指すもの」

[https://5pmjournal.com/topics/fromthe5pmbrands/a0005\\_b0003/](https://5pmjournal.com/topics/fromthe5pmbrands/a0005_b0003/)

## ■ 会社概要

社名：株式会社メップル（Mepple, Inc.）

代表：鈴木 友樹

設立：2018年1月11日

所在地：東京都渋谷区恵比寿 2-6-11

URL：<http://mepple.jp/>



【本件に関するお問い合わせ先】

株式会社メップル PR：中沢

Tel：090-4392-3437 / E-mail：[pr@mepple.jp](mailto:pr@mepple.jp)