

プレスリリース：9月30日(木) 09:30

ウェルネスプロテイン『KOREDAKE』

夏限定フレーバー「ピーチ」のレギュラー販売が決定！

2021年版「プロテイン業界 フレーバーカオスマップ」を公開

株式会社メップル（本社：東京都渋谷区 / 代表取締役CEO：鈴木 友樹）が展開する「わたしは、わたしらしく。」をコンセプトとした女性特化・植物性のウェルネスプロテイン『KOREDAKE』は、夏の期間限定フレーバーとして9月30日まで販売していた「ピーチ」を、多くのご好評をいただいたことから、10月1日よりレギュラー商品として販売を開始いたします。定期購入ユーザーの方は毎月お届けするフレーバーを「ミルクティー」「アーモンド」「ピーチ」の3つから選ぶことが可能となります。

『KOREDAKE』WEB：<https://koredake.co.jp/>



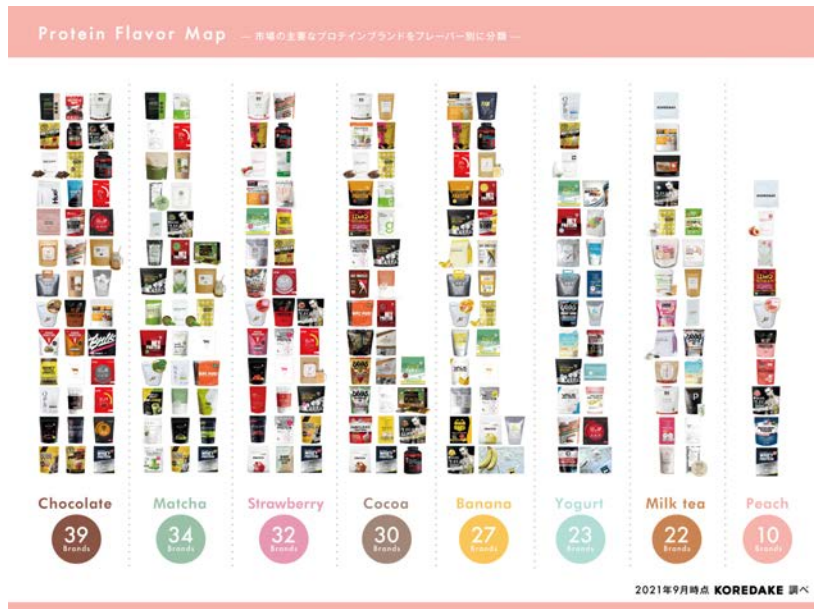
■ 主要なプロテインブランドの人気フレーバー

様々な企業やブランドが参入するなど、盛り上がりを見せているプロテイン市場における主要なプロテインブランドのフレーバーを調査いたしました。

調査対象とした 104 ブランドの内、30以上のブランドが定番とされる「チョコレート」や「ココア」をはじめ、「抹茶」や「ストロベリー」などを展開しています。「チョコレート」や「ストロベリー」のような“甘みの強い”フレーバーを求める層と、「抹茶」や「カカオ」のような“甘みを抑えた”フレーバーを求める2つの層で、ユーザーの需要に合わせたフレーバー開発が進んでいることがわかります。

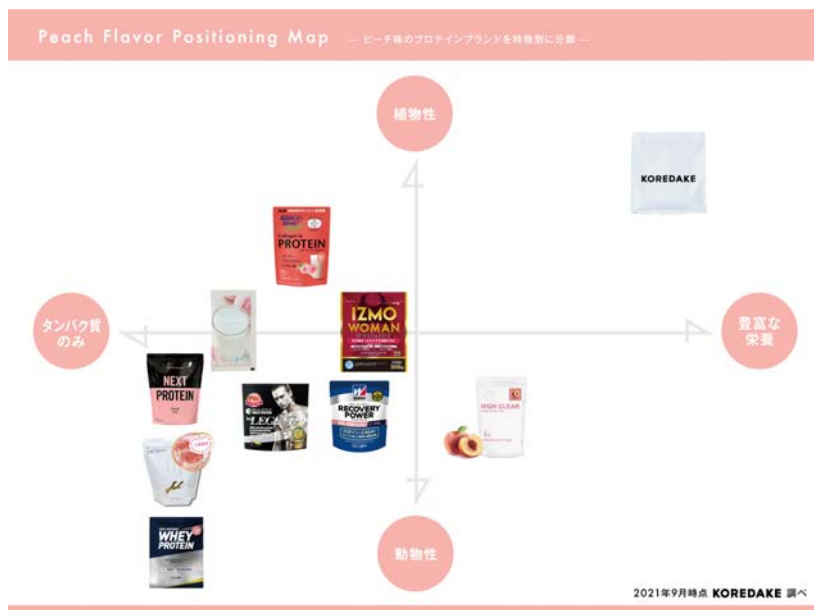
各ブランドが様々な個性的なフレーバーを展開している中で、主要ブランドにおける次なる人気の兆しとなっているのが「ピーチ」フレーバーです。

2021年9月時点では、『KOREDAKE』をはじめ、大手食品メーカー・アサヒグループ食品の『スリムアップスリムシェイプ コラーゲン イン プロテイン』や、森永製菓の『ウイダー リカバリーパワープロテイン』など計10ブランドが展開しています。（図1）



また、ピーチフレーバーを展開しているブランドを、【動物性・植物性】と【タンパク質のみ・完全栄養】を軸にマッピングすることで、“植物性で豊富な栄養のプロテイン”の希少性がわかります。

（図2）



大豆は、酸味が加わってしまうと雑味が目立ってしまうので相性があまり良くないと言われており、植物性のソイプロテインでは、ピーチのような酸味のあるフルーティーなフレーバー開発が難しいとされています。

飲み心地を強みとしている『KOREDAKE』では、ピーチの甘さの中にフレッシュな酸味を感じてもらうため試行錯誤し、味のバランスを調整しながら美味しいピーチの味を“ソイプロテインで実現”しました。

■ ナチュラルな味わいのピーチフレーバー

ソイプロテインの『KOREDAKE』らしいナチュラルな味わいの中に、ほんのりとしたピーチの甘みと酸味によって、食欲のない朝でも、氷でシェイクしたりラッシー風アレンジしたりと、さっぱりとぐくぐくと飲める味に仕上げています。



KOREDAKE ピーチ 販売概要

価格：定期購入 ¥5,350（税込）

単品購入 ¥6,300（税込）

内容量：750g（15食分）

販売URL：<https://koredake.co.jp/products/powder>

成分：高たんぱく 21.4g / 食物繊維 8,500mg / カロリー 174.5kcal / 糖質 3.7g（エリスリトールを除く糖質） / カフェインフリー

特徴

- ・さっぱりした美味しさと『KOREDAKE』こだわりの飲み心地。
- ・カフェインフリー＆ Dairyフリー
- ・従来の「ピーチ味」のような加工感のない、自然なピーチに近い味わい。
- ・フルーツとの相性が抜群なので、バナナやベリー、キウイなどお好みのフルーツを入れてスムージーとして飲むのも◎

ホットなピーチフレーバーの楽しみ方

(1) 1/2食分でいつも通りに作ります。

「お水：50ml」+「ミルク（豆乳など）：100ml」に対し、お好きな「KOREDAKE：1.5～2 スクープ」をシェーカーに入れて混ぜ溶かします。

(2) 耐熱容器に入れて温めて完成です。

混ぜ溶かした「KOREDAKE」を耐熱容器に入れて「600Wで30～50秒」ほどレンジで温めてお飲みください。ホットだとよりマイルドな味になります。ほっとしたい時にぜひアレンジしてみてくださいね。

『KOREDAKE』ピーチフレーバー 愛飲ユーザーの声

田中絢子（COHINA 代表・ディレクター）

プロテインとは思えない美味しさ！と飲んだ瞬間にテンションが上がりました。爽やかな甘さで食欲がない時にもサラッと飲めちゃいます。しっかりと朝食を取る時間がない時に置き換えたり、ジム後に飲んだり取り入れるシーンも多め。低糖質・低カロリーなので罪悪感がないのも続けられている理由です。

村田あつみ（株式会社ラブグラフ 共同創業者CCO）

毎朝豆乳とシェイクして飲んでます。体調はもちろん、肌にも髪にも良いプロテインは、私にとって「飲む美容液」のようなもの。25歳を超えたあたりから色々なメーカーのものを試していましたが男性向けのものが多く、自分にぴったりのものをずっと探していた中で出会ったのがKOREDAKEでした。栄養価はもちろん、味も美味しく、ブランドのクリエイティブや思想も自分ごと化できる部分が多いため、同世代の友達ともよく「KOREDAKEいいよね」という話になります。ミルクティーも美味しかったのですが「そろそろ味を変えたいな～」と思ってた時に登場したのが、このピーチ味。さっぱりと涼しく飲めるので、今の季節にぴったりでした。

プロテインひろこ（運動しないプロテイン愛好家）

多くのプロテインを飲んできた経験から言うと、素材との相性の問題でソイプロテインですっきり酸味のある味は少ないです。

更に完全栄養ということで、飲む前は正直あまり美味しくないのでは・・・？と思ってしまいましたが完全に予想を裏切られました。ナチュラルで上品な風味で大人の女性が楽しめるすっきり飲める1杯に仕上がってます。少しくせのあるソイプロテインで、人工甘味料も使わずこの味の完成度は驚きです。さすがKOREDAKEさん！これからも期待しています。

内田小百合（管理栄養士）

初めて飲んだ時、ふわっとかおるピーチの香り、サラッとしたのみ心地、口の中でほんのり感じる爽やかな酸味がおいしくて思わず口元が緩みました。

好きなポイントは色々なフルーツとの相性がいいところ。ソイプロテインは酸味のあるフルーツとは相性が合い
ません。でもKOREDAKEピーチは元々酸味をバランスよく感じられるように調整されているからか、色々なフ
ルーツと相性が合うため、スイーツアレンジの幅がとても広いんです。
また他のフレーバーに比べて甘さがあるため、パンケーキなどに入れるとシロップなどかけずに食べられます。
おいしくて、糖質も抑えられるという優秀フレーバーに夢中です。

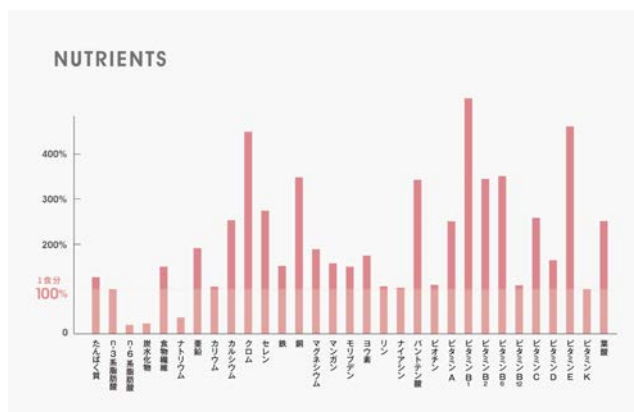
■ 人の健康と地球環境にやさしい“ウェルネスプロテイン”を目指して。

『KOREDAKE』は、女性が1食に必要な31種
類の栄養素をたっぷり配合した完全栄養プロ
テインです。管理栄養士監修のもと、最新版
の厚生労働省「日本人の食事摂取基準（2020
年版）」に基づき、女性のライフスタイルに
合わせて、日々の食事で不足しがちな、たん
ぱく質・食物繊維・26種のビタミン&ミネラ
ルなどの栄養素を贅沢に配合しております。



低糖質・低カロリーなので、忙しい時の栄養豊富な朝ごはん、手軽な栄養補給、ダイエット時の1食
の置き換えにもオススメです。毎日必要な栄養をすべて摂りながら、健康的でキレイなカラダが目指
せます。また、100%プラントベースとして32種類すべての原材料には、肉・魚・卵・乳製品・はち
みつなどの動物由来のものを一切含みません。

「ボタニカルインキ」によるパッケージや、植物由来のバイオマスによるスプーンを使用しており、
環境配慮やサステナビリティを追求。心と身体の健康の先の自分らしさの実現をサポートする“ウェ
ルネスプロテイン”として、おいしさと栄養バランスを両立した安心安全な商品開発を追求し続けて
まいります。



推定値 / 厚生労働省「日本人の食事摂取基準（2020年版）」/18~49歳女性」に基づく（熱量・n-6系脂肪酸・炭水化物・ナト
リウムを除く）/ 栄養成分の数値は「アーモンド」フレーバー

■『KOREDAKE』の特徴

- ・女性が1食に必要な31種類の栄養素をすべて配合※
- ・美味しく飲みやすい「ミルクティー味」「アーモンド味」「ピーチ味」
- ・プラントベースの国産ソイプロテイン
- ・高たんぱく22.9g / 食物繊維9,400mg※
- ・管理栄養士 監修
- ・8つのフリーを実現（グルテンフリー / 白砂糖フリー / 人工甘味料フリー / デイリーフリー / GMOフリー / 着色料フリー / 保存料フリー / 酸化防止剤フリー）
- ・厳しいチェックと徹底した品質・衛生管理のもと《日本国内のGMP・HACCP認定工場》で製造

※厚生労働省「日本人の食事摂取基準（2020年版）/18~49歳女性」に基づく（熱量・n-6系脂肪酸・炭水化物・ナトリウムを除く）

※栄養成分の数値は「アーモンド」フレーバー

2020年3月の販売開始からすぐに、タンパク質含有量のみならず栄養バランスに優れたプロテインとして口コミをきっかけに話題となったことから、これまで一切の広告費をかけずに、昨年10月時点での累計販売数は発売開始直後と比較し100倍へと急成長を遂げました。

Instagramでは #KOREDAKE でタグ付けされた投稿は6,000件を突破。

友だち登録8,000人を超える公式LINEアカウントでは、ユーザーの皆さまから「プロテインは飲みにくいものがあるが、KOREDAKEは飲みやすく美味しい」「栄養もしっかり摂れてお腹も満たしてくれるKOREDAKEは、手軽で朝ごはんにぴったり」「満腹感があって腹持ちがいいのでダイエットにちょうど良い」などの反響をいただき、20代後半～30代女性を中心に多くの方に支持されております。

現在は、料理やお菓子に取り入れて楽しむなどウェルネスプロテインとして、日常生活により溶け込むレシピ提案や、従来のプロテインが持つ「筋力アップ」「ムキムキ」といったイメージとは異なる独自のウェルネスブランドの確立に取り組んでおります。

【ウェルネス】とは身体の健康だけではなく、「前向きに生きようとする心」や「自分に適したライフスタイルの確立」など、健康を広義的にとらえた概念です。世の中の変化が激しく何らかのストレスを受ける現代において、『KOREDAKE』は「無理をせず、けど心身健康で自分らしくいられること」がウェルネスな状態であると考えています。

ブランドサイト（EC）：<https://koredake.co.jp/>

公式Instagram（ブランド）：https://www.instagram.com/koredake_official/

公式Instagram（レシピ）：https://www.instagram.com/koredake_table/

公式LINEアカウント：<https://lin.ee/4baMyJg>

関連記事：「心身の健康の先にある幸せへ。ウェルネスブランドKOREDAKEが目指すもの」

https://5pmjournal.com/topics/fromthe5pmbrands/a0005_b0003/

■ 会社概要

「“がんばらないウェルネス”を、あたりまえにする。」をミッションに、女性特化・植物性のウェルネスプロテイン『KOREDAKE』を展開。2021年8月に、エンジェル投資家の赤坂優氏をリード投資家に、mint / 株式会社セゾン・ベンチャーズ / 野口 卓也氏、コロプラネクストより総額1.5億円の資金調達を実施。ウェルネス市場を盛り上げるべく、ウェルネスブランドの更なる発展に向けて猛進中。

社名：株式会社メップル (Mepple, Inc.)

代表：鈴木 友樹

設立：2018年1月11日

所在地：東京都渋谷区恵比寿 2-6-11

URL：<http://mepple.jp/>

【本件に関するお問い合わせ先】

株式会社メップル PR：中沢

Tel：090-4392-3437 / E-mail：pr@mepple.jp