



### 北海道の豊かな自然と伝統文化が織りなすあたたかさを表現 「リッチモンドホテル札幌大通」 2024年12月1日（日）リニューアルオープン

ロイヤルグループでホテル事業を担うアールエヌティーホテルズ株式会社（本社：東京都世田谷区、代表取締役社長：本山 浩平）は、「リッチモンドホテル札幌大通」の全客室および共用部をリニューアルし、2024年12月1日（日）に新たな装いでオープンいたします。また、翌日にはホテル1階にある直営レストラン「モディッシュ札幌」もリニューアルオープンし、北海道名物をお腹いっぱい楽しめる朝食メニューに刷新して皆さまをお迎えいたします。リッチモンドホテル札幌大通は、食と住を通じて北海道の魅力を感じられる快適な空間を提供いたします。



#### 北海道の美しさと Popke（ポップケ）を感じる落ち着いた空間

リニューアルのデザインコンセプトには、アイヌ語で“あたたかい”を意味する「Popke（ポップケ）」を採用いたしました。北海道の豊かな自然や、伝統的な文化からインスピレーションを受けた文様を、客室だけでなく館内のさまざまな場所に散りばめています。温もりと調和をテーマに、訪れるお客さまが北海道の美しさと奥深い文化を感じられる特別な空間を目指しました。

またリッチモンドホテルズでは「こころもおなかも幸せにする朝ごはん」をコンセプトに、定番の朝食料理からその土地ならではの郷土色や食文化を取り入れた名物料理までご用意し、ひと味違うワクワク感をお届けしております。リッチモンドホテル札幌大通では、12月2日（月）の朝食よりリニューアルオープンする併設のレストラン「モディッシュ札幌」にて、ビュッフェスタイルの朝食をお楽しみいただけます。ライブキッチンで提供するにぎり寿司や天ぷらをはじめ、海鮮丼や日替わりのラーメンなど、北海道の名物を取り入れた多彩なメニューをぜひご堪能ください。

リッチモンドホテルズは、これからも国内外からお越しになるお客さまにご満足いただけるサービスを提供し、「ひとと自然にやさしい、常にお客さまのために進化するホテル」を目指します。

#### <本件に関するお問い合わせ先（報道関係）>

リッチモンドホテルズ PR 事務局（株式会社サニーサイドアップ内）  
担当：神永（080-4195-9222）、長谷川（090-9968-5025）、一瀬、島村  
Mail : richmondhotel@ssu.co.jp

※報道関係者様向けに画像を用意しておりますので、ご希望の方はお手数ですが上記までご連絡ください。

## 「リッチモンドホテル札幌大通」の特長

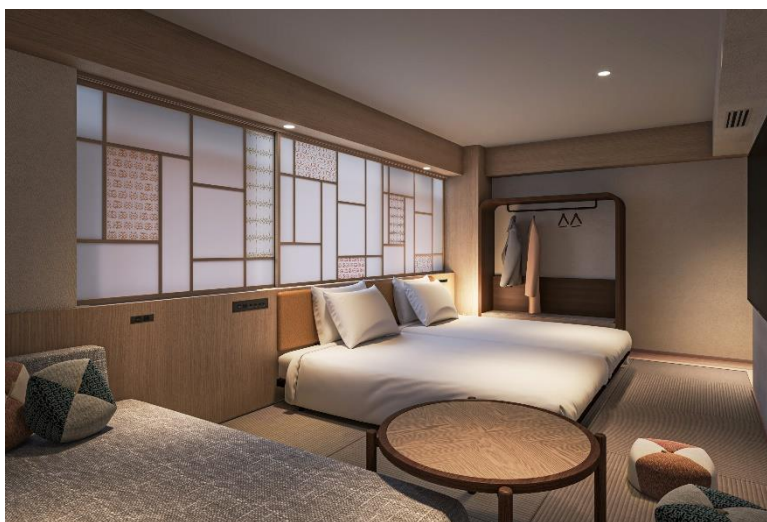
デザインコンセプトのPopke（ポプケ）を表現したインテリアや、北海道の豊かな自然の要素を組み合わせ、ロビーから客室まであたたかくお客さまをお迎えいたします。

### ■ 客室

客室タイプは、スタンダードシングル、モデレートダブル、プレミアコーナーダブル、スタンダードツイン、和モダンプレミアツイン～Popke～の5タイプです。スタンダードツインは3名様まで、和モダンプレミアツイン～Popke～は4名様までご利用可能で、ビジネスからレジャーまで、幅広い用途でご利用いただける客室をご用意いたしました。

### 和モダンプレミアツイン～Popke～

靴を脱いでお過ごしいただけるスタイルの客室です。北海道の伝統的な文化からインスピレーションを受けた文様を散りばめた障子と畳が、温もりある和室の雰囲気を残しながら、モダンでリラックスできる空間を演出いたします。

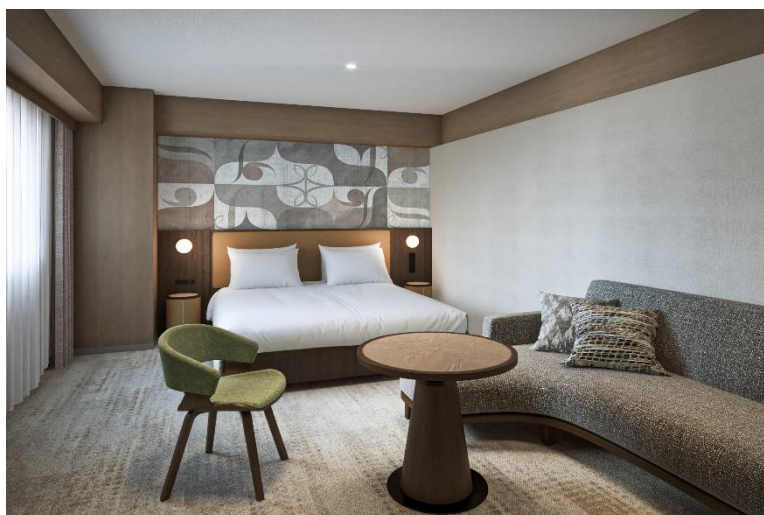


和モダンプレミアツイン～Popke～

※画像はイメージです。

### プレミアコーナーダブル

壁紙の大きなグラフィックが目を引く、柔らかい色合いの落ち着いた雰囲気の客室です。テレビの周りにはゆったりくつろげるソファセットを配置し、居住性を高めたレイアウトになっております。



プレミアコーナーダブル

※画像はイメージです。

## 客室情報

客室タイプ	面積/定員	部屋数	料金 (1名様1室ご利用時、 1室あたり)	料金 (2名様1室ご利用 時、1室あたり)
スタンダードシングル	16.5㎡/2名	100	6,600円～	8,500円～
モデレートダブル	16.5㎡/2名	20	7,100円～	9,000円～
プレミアコーナーダブル	25.9㎡/2名	10	11,400円～	13,300円～
スタンダードツイン	25.9㎡/3名	48	12,300円～	14,200円～
和モダンプレミアツイン ～Popke～	34.7㎡/4名	9	21,800円～	23,700円～

※全て消費税・サービス料込みの価格となります

### ■ ロビー

北海道らしい自然素材を用いたインテリアで Popke (ポップケ) が溢れるロビー。あたたかみのある上質な空間でお客さまをお出迎えいたします。

### ■ モディッシュ札幌

ホテル1階の直営レストラン「モディッシュ札幌」は、地元の皆さまや観光のお客さまにも長く愛されてきたレストランです。今回のリニューアルでは座席数やビュッフェレーンを増やし、木目調のあたたかみある店内に生まれ変わります。朝食は北海道名物を取り入れたビュッフェ、ランチでは洋食中心のハーフビュッフェを提供いたします。また、16時からのご宿泊のお客さま限定でラウンジとしてご利用いただけます。コンセントを配したカウンター席などもあり、ビジネスでのご利用や談笑など思い思いの時間をお過ごしいただける空間となっています。



「モディッシュ札幌」店内

※画像はイメージです。

## 朝食

お客さまの目の前で調理するライブキッチンを導入し、にぎり寿司や天ぷらなど出来立ての料理を提供いたします。また、日替わりのラーメン（札幌味噌、函館塩、旭川醤油）や豚丼は、オーダーをいただいてからご用意するため、熱々をお楽しみいただけます。

その他にもザンギやスープカレー、ちゃんちゃん焼き、石狩汁など北海道らしい味覚を味わえるビュッフェになっております。

ご利用対象者：「リッチモンドホテル札幌大通」にご宿泊のお客さま  
宿泊以外のお客さまも同料金でご利用いただけます。

朝食営業：6:30～10:30（L.O/最終入店 10:00）

料金：大人 2,800 円、小学生 1,400 円、未就学児無料（すべて税込）

\*朝食付きプランでご予約のお客さまは、追加料金なしでご利用いただけます。

## ランチ

ハーフビュッフェスタイルでランチを営業しております。ハンバーグやオムライス、パスタなどのメインディッシュをお選びいただき、サラダ、デザート、ドリンクはビュッフェ形式でお楽しみいただけます。

ランチ営業：11:30～15:00（L.O/最終入店 14:30）

## ラウンジサービス

ご宿泊のお客さま限定でラウンジサービスを新たに開始いたします。無料でソフトドリンクやアルコール、おつまみをご用意しており、思い思いの時間をお過ごしいただけます。（アルコールは2杯目から有料）

ラウンジ営業：16:00～22:00（L.O/最終入店 21:30）

※画像はイメージです。



北海道名物を取り揃えた朝食メニュー

にぎり寿司

■■■ 「リッチモンドホテル札幌大通」ホテル概要 ■■■

- ・正式名称：リッチモンドホテル札幌大通
- ・U R L：<https://richmondhotel.jp/sapporo-odori/>
- ・所在地：〒060-0062 北海道札幌市中央区南2条西4丁目4-1
- ・アクセス：地下鉄 南北線又は東西線「大通駅」より徒歩5分
- ・駐車場：契約駐車場をご紹介します（1泊1,200円）
- ・T E L：011-208-0055
- ・総客室数：187室

〈運営企業情報〉

- ・会社名：アールエヌティーホテルズ株式会社
- ・U R L：<https://rnt-hotels.co.jp/>
- ・設立：2004年（平成16年）4月
- ・所在地：東京都世田谷区桜新町一丁目34番6号
- ・代表者：代表取締役社長 本山浩平
- ・事業内容：「リッチモンドホテル」等の運営

<宿泊等、ホテルの利用に関するお問い合わせ>  
各ホテル共通ご予約専用（受付時間 9:00～21:00） 050-3183-0414