

食の楽しさ、豊かさと共に、多様な才能を持つ人々の活躍の場を広げる

ロイヤルホスト×パラアート コラボレーション

アーティストの自由な創造力がロイヤルホストの食を彩る

ロイヤルグループが展開する「ロイヤルホスト」は、2025年に「金沢アート工房」や「シブヤフォント」等のアーティストとコラボレーションし、季節デザートのコースターや御膳の敷紙に独創的なデザインを起用することで、食を通じた豊かな体験を提供しております。2026年もこの取り組みを継続し、ロイヤルホストの食の楽しさ、豊かさと共に、多様な才能を持つ人々が活躍できる機会を創出いたします。

※パラアートとは、障がいのあるアーティスト一人ひとりの個性や感性を生かした幅広い創作活動とその作品を包括した呼称です。



※画像はすべてイメージです。

■ 2025 年 作品紹介

季節デザートのコースター「お皿の上のちいさな美術館」

ロイヤルホストは、「いつの時代も地域に愛される日本で一番質の高いホスピタリティレストラン」をブランドビジョンに掲げ、SDGsの達成を目指す活動に努めています。コースターデザインを検討するにあたり、多様性のあるアーティストの支援活動がされている金沢アート工房の想いに共感し、共に取り組み導入にいたしました。料理の美味しさはもちろん、見た目にもこだわったロイヤルホストの季節デザートが、それぞれの個性や感性をお持ちのアーティストとコラボレーションすることで、さらに楽しいひとときがお過ごしいただくと期待しております。2025年は金沢アート工房のアーティスト・輪島 貫太氏のデザインを起用いたしました。

2025 年 1 月 15 日～「Sweet Strawberry」

アーティスト独自の感性で創作された、鮮やかな色使いが、赤と緑の可愛い色合いの苺のデザートを彩り、春の訪れを感じさせるデザートの魅力をさらに引き立てました。

〈デザイン〉



作品名：『わたしの花束』

〈コースター切り取り図〉



1st season



2nd season

〈コースター使用イメージ〉



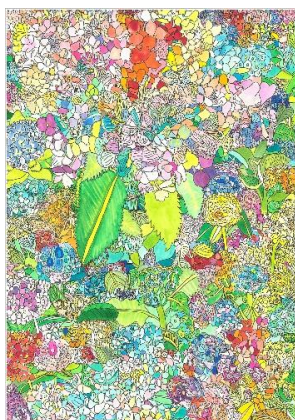
※画像はすべてイメージです。

2025 年 5 月 14 日～「Fresh Melon Dessert」

※画像はすべてイメージです。

アーティスト独自の感性が光るデザイン『あじさい』は、夏の訪れを感じさせる作品です。色鮮やかな大輪の花や小さな蕾、ダイナミックな葉が繊細に描かれ、初夏にふさわしい緑のメロンデザートと見事に調和し、さわやかな夏の彩りを演出しました。

〈デザイン〉



〈コースター切り取り図〉



〈コースター使用イメージ〉



作品名：『あじさい』

2025 年 7 月 16 日～「Apple Mango～メキシコを感じて～」

『Philhar World』は、元気になる黄色をメインとしたポップな色使いと楽しさを感じる作品です。作家の「音楽を聴いたり、リズムに乗って踊ることが大好き！」という思いが多種多彩な楽器とともに描写され、ロイヤルホストの夏のマンゴーデザートの彩りとの相性が良く、楽しさと活気を加えました。

〈デザイン〉



〈コースター切り取り図〉



〈コースター使用イメージ〉



作品名：『Philhar World』

2025 年 9 月 17 日～「MARRON DESSERT SELECTION～マリアージュを感じて～」

アーティスト独自の繊細な感性で描かれた、多種多彩なコスモスと山の色の移り変わりを描いた秋らしい彩りが、マロンデザートと見事に調和し、季節の深まりを感じさせるデザートの魅力を一層引き立てました。

〈原画〉



〈コースター切り取り図〉



〈コースター使用イメージ〉



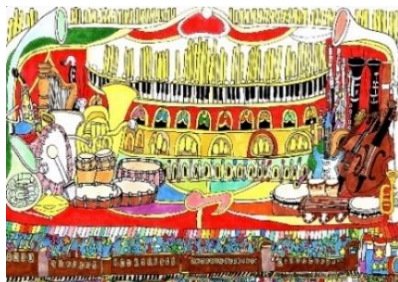
作品名：『コスモス』

※画像はすべてイメージです。

2025 年 11 月 26 日～「国産紅玉りんご & ロイヤルのスイートポテト～美味しさを贈るおもてなし～」

音楽の惑星を舞台としたデザインです。壮大な宇宙のコンサート舞台、楽器の数々、そして弦楽器の彩りを描いたデザインが、りんごデザートの色合いと融合し、「お皿の上のちいさな美術館」としてお楽しみいただけるようにいたしました。

〈デザイン〉



〈コースター切り取り図〉



〈コースター使用イメージ〉



作品名：『ソラシド星』

【金沢アート工房】

金沢アート工房は、石川県内の障がいのあるアーティストが創作活動に打ち込める手助けをし、発表の機会を作り、自立を支援することを目的に、2008 年より金沢市からの委託事業として活動しています。

〈アーティストのプロフィール〉

輪島 貫太 (Wajima Kanta)



2 歳の頃、動物に興味を持つようになり絵を描くようになる。成長とともに落語・おもちゃ・トリビア・アニメ・みんなのうた等、その時興味あるものを集わせて描くことを好む。頭の中の情報を整理するかのよう「もじ」で知識を書き出し、その数は 300 枚ほどにもなる。将来制作したいアニメのキャスティングやシナリオを考えながら日々創作活動に励む。

「Good JAPAN」フェアの御膳敷紙

ロイヤルホストでは「召し上がれ日本の恵み 国産素材」をテーマに、国産食材の生産者様とその消費を応援しながら、それぞれの素材の旨みを活かしたメニューをお届けする「Good JAPAN」企画を展開しています。その中で提供する御膳の敷紙やドリンクのコースターには、「シブヤフォント」および「就労継続支援 B 型 ぽこあぽこ」のアーティストの作品を起用いたしました。季節デザートとあわせ、フェアメニューにおいても、個性豊かなアート作品とともに豊かな食体験をお届けしてまいります。

2025 年 4 月 16 日～「Good JAPAN 日本の恵みと瀬祭と」御膳敷紙

〈デザイン〉

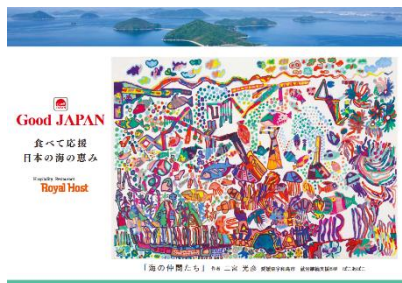


作品名：『海の仲間たち』

作 者：二宮 光彦

所 属：就労継続支援 B 型 ぽこあぽこ

〈御膳敷紙イメージ〉



〈御膳使用イメージ〉



【就労継続支援 B 型 ぽこあぽこ】

20 代の若者たちが描画を始めて 4 年、コロナ禍で内向きにならず、自己表現や発散になればと始めました。皆さん自由な発想で熱心に描き続ける中で沢山の受賞をしましたが、より多くの方に見ていただきたいホテルロビー展に定期的に参加させていただいています。絵のご縁で若者たちに自信と喜びを頂いています。

※画像はすべてイメージです。

2025 年 4 月 16 日～「Good JAPAN 日本の恵みと瀬祭と」レモンスカッシュのコースター

〈デザイン〉



作品名：『れもれもレモン』

作 者：小松 久子×包伯柯

提 供：シブヤフォント

〈コースター切り取り図〉

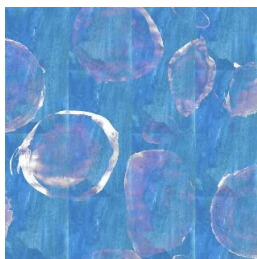


〈コースター使用イメージ〉



2025 年 6 月 18 日～「Good JAPAN 夏のご馳走 鹿児島県産うなぎと日本ワイン」御膳敷紙

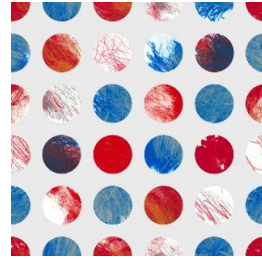
〈デザイン〉



作品名：『Mizu-Tama』

作 者：まつ and みず×小林 大真

提 供：シブヤフォント

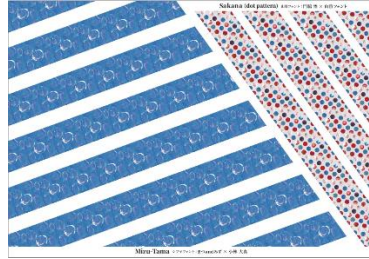


作品名：『Sakana (dot pattern)』

作 者：門脇 悟×山陰フォント

提 供：ご当地フォント（山陰フォント）

〈御膳敷紙イメージ〉



〈御膳使用イメージ〉



2025 年 9 月 10 日～「Good JAPAN 秋のご馳走 牡蠣とワイン」御膳敷紙

〈デザイン〉

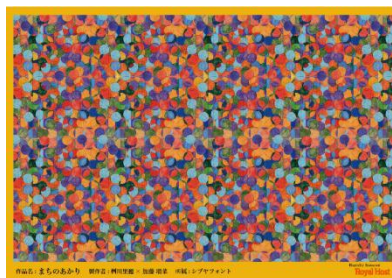


作品名：『まちのあかり』

作 者：榎川 里穂 × 加藤 瑠菜

提 供：シブヤフォント

〈御膳敷紙イメージ〉



〈御膳使用イメージ〉



【シブヤフォント】

「シブヤフォント」は、渋谷区、専門学校桑沢デザイン研究所、渋谷区内の障がい者支援事業所によって生み出されました。障がいのある人とデザインを学ぶ学生との共創でフォント・パターンを生み出し、企業によるデータ利用を推進し、福祉還元と障がいのある人と社会の接点を創出しています。「ご当地フォント」はシブヤフォントから全国に広がった取り組みです。

〈本件に関するお問い合わせ先（報道関係）〉

ロイヤルホールディングス PR 事務局(株式会社サニーサイドアップ内) Mail:royalhd@ssu.co.jp
担当:清水 (090-3420-0397)、山口 (080-7624-3656)、佐藤(070-1639-9609)、一瀬
※報道関係者様向けに各メニュー画像を用意しておりますので、ご希望の方はお手数ですが上記までご連絡ください。