

MEDIA SHIP 表参道ヒルズ

今春オープンするニューショップのご案内

DSQUARED2、Jo Malone London、&Collection など、10 店舗がオープン
表参道ヒルズのファッション、ビューティ、カルチャー／アート・カテゴリーがより一層進化します

表参道ヒルズは、2021年2月11日(木・祝)に開業15周年を迎えました。これを機に、2月19日(金)から4月にかけて、ファッション、ビューティ、カルチャー／アート・カテゴリーの10店舗が順次オープンいたします。

ファッション・カテゴリーでは、ファッション感度の高いオトナのニーズを満足させるブランドを集積。カナディアン・モチーフとイタリアのモダンなテーラーリング、そしてセクシーな遊び心を融合させた『DSQUARED2』、ビジネスからリラクシングまでさまざまなシーンに対応するイタリアのグローバルブランド『イレブンティ』、バイカージャケットがアイコンのイーストロンドン発『ALLSAINTS』、直営店では初となる GOLF ラインも扱うイタリアのスポーツブランド『SY32 by SWEET YEARS』、干場義雅氏がクリエイティブ・ディレクションを手掛ける『K-3B POP UP SHOP』(ファッションビル初出店)、天然素材を使用し着る人に寄り添うシンプルながらも確かなものづくりが特徴の『evam eva』がお目見えします。ビューティ・カテゴリーでは、英国のライフスタイルブランド『Jo Malone London』が拡張移転し、装い新たにオープン。国内最大級となる店舗では、お気に入りの香りを選べる「テイスティング バー™」に加え、ブライダルコーナーを拡充します。カルチャー／アート・カテゴリーでは、アートを気軽に楽しみ、コンテンポラリーアートと共に暮らす生活を提案する『&Collection』が登場します。なお、ニューオープン予定のその他2店舗については、詳細が決定次第、順次お知らせいたします。

表参道ヒルズは、2006年の開業以来、上質で個性的、そしてオンオフの境目のないスタイル「Omotesando Hills Mode」を掲げ、ファッション、ビューティ、カルチャー／アート、食に関わる、常に新しい情報を発信してきました。今回のリニューアル以降も、最先端のトレンドを生み出すファッション・文化の街「表参道」の核となる文化商業施設として存在感をアピールするとともに、より一層の進化を続けてまいります。

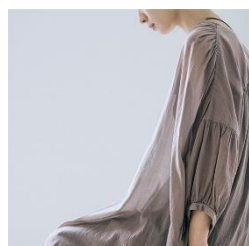
オープン店舗 ※各店舗の詳細は次頁をご覧ください。

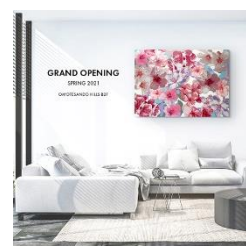
イレブンティ
 2/19 NEW OPEN

DSQUARED2
 3/3 NEW OPEN

ALLSAINTS
 3月中旬 NEW OPEN

SY32 by SWEET YEARS
 3/5 NEW OPEN

K-3B POP UP SHOP
 3月中旬 NEW OPEN

evam eva
 4/16 NEW OPEN

Jo Malone London
 3月中旬 RENEWAL OPEN

&Collection
 4月上旬 NEW OPEN

【オープン店舗情報】

FASHION

2月19日(金) NEW OPEN ELEVENTY (イレブンティ)

MEN'S & LADIES'

イタリア職人の技術の保護とその継続こそイレブンティのポリシーです。100% メイドイン イタリアにこだわったコレクションは、ミニマルなデザインパターンと最高級のイタリア素材を使用し、着る人の魅力を最大限に引き出します。ベーシックでありながらシーズン毎のテクスチャーを取り入れ、遊び心も忘れません。



ele
ven
ty
FIRST CLASS
MADE IN ITALY

[業態] メンズ & レディース ファッション [フロア] 本館 1F
[運営会社] 三喜商事株式会社

<オープン特典>

表参道ヒルズ限定アイテム(Tシャツ、ポロシャツ、ショーツ)を販売(各オリジナルのバタフライを刺繍)。表参道限定オリジナル バタフライラペルピンを33,000円(税込)以上お買い上げのお客様にプレゼント。
※なくなり次第終了。

3月3日(水) NEW OPEN DSQUARED2 (ディースクエアード)

MEN'S & LADIES'

個性的でクリエイティブ。カナディアンルーツとイタリアのモダンなテーラーリングを融合させたスタイルにセクシーな遊び心を注入。1995年、双子の兄弟ディーン&ダン・ケイティンにより設立されたブランドのコレクションは、スポーティでグラマラス、リラックスしつつもラグジュアリー、マスキュリンでありながらもフェミニンな要素を持ち合わせると言ったコントラストをシームレスにスタイルに反映させています。

[業態] メンズ & レディース ファッション [フロア] 本館 1F
[運営会社] 株式会社スタッフ インターナショナル ジャパン



DSQUARED2

3月中旬 NEW OPEN ALLSAINTS (オールセイント)

LADIES' & MEN'S

1994年創業の英国・イーストロンドン発プレミアムコンテンポラリーブランド。アイコンのバイカージャケットを筆頭に、バッグやシューズなどのレザーグッズ、独特なシルエットのドレス、素材にこだわったニットやシャツ、デニムなどの豊富なアイテムが揃います。現在、世界26カ国に250店舗以上を展開中。

[業態] レディース & メンズ ファッション [フロア] 本館 1F
[運営会社] オールセイント ジャパン株式会社



ALLSAINTS

<オープン特典>

ノベルティのオリジナルキャンドルを20,000円(税込)以上お買い上げの先着100名様にプレゼント。

3月5日(金) NEW OPEN

SY32 by SWEET YEARS (エスワイサーティトゥバイスウィートイヤーズ)

MEN'S & LADIES'

イタリアンスポーツブランド<SY32 by SWEET YEARS>の期間限定ショップ。2021年より新たにスタートした GOLF ラインを初展開。スポーツとエレガンスをどちらも思いきり楽しみたいという、シームレスで欲張りな現代を生きる「わがままな大人たちの望みを全て叶える」をコンセプトにした空間です。



[業態] メンズ & レディース ファッション [フロア] 本館 B3F
[運営会社] 株式会社ロンヨンジャパン

SY32
by SWEET YEARS

<オープン特典>

11,000円(税込)以上お買い上げのお客様にノベルティをプレゼント。(予定)
※なくなり次第終了。

3月中旬 NEW OPEN

K-3B POP UP SHOP (ケースリービー ポップアップショップ)

MEN'S

現代スーツに、超のつく合理性を。合織の一大産地・北陸石川に本社があるテキスタイルメーカー・カジナイロンが、ファッションディレクターの干場義雅氏をクリエイティブディレクターに迎え、2020年4月に立ち上げた超合理的セットアップブランド。半年期間の POP UP SHOP を初出店。表参道店のみの限定商品も取り揃えます。



K-3B

[業態] メンズ ファッション [フロア] 本館 2F
[運営会社] カジナイロン株式会社

<オープン特典>

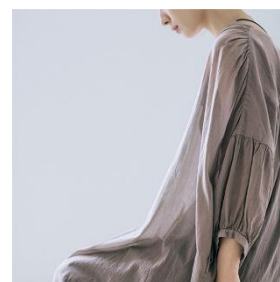
お買い上げいただいた先着100名様にノベルティをプレゼント。

4月16日(金) NEW OPEN

evam eva (エヴァムエヴァ)

LADIES' & MEN'S

衣を通して暮らしにまつわる心地のよさを提案。創業75年となるニットファクトリーを前身とし、企画から生産、販売までを一貫して行うドメスティックブランド。表参道ヒルズ店では白を基調とした空間に有機的な素材を使用した什器を配し、着ることから暮らしを豊かに彩る、器やアート作品も紹介する。



evam eva

[業態] レディース&メンズ ファッション [フロア] 本館 B2F
[運営会社] 近藤ニット株式会社

BEAUTY

3月中旬 RENEWAL OPEN

Jo Malone London (ジョー マローン ロンドン)

FRAGRANCE

コロナやバス&ホームフレグランスを豊富に取り揃え、自分だけの香りをつくる「セント ペアリング」という新しい考え方を確立した、英国のライフスタイルブランドが、国内初の最新店舗デザインにリニューアルし、移転オープン。季節によってご提案するさまざまな香りの組み合わせをお楽しみいただけます。香りで演出するブライダルやギフトのご相談を通して、豊かなライフスタイルをご提案します。

[業態] フレグランス [フロア] 本館 1F
[運営会社] ELC ジャパン株式会社



JO MALONE
LONDON

LIFESTYLE

4月上旬 NEW OPEN

&Collection (アンドコレクション)

CONTEMPORARY ART

アートを気軽に楽しみ、コンテンポラリーアートと共に暮らす生活を提案する&Collection。直感的に惹かれるデザイン、高揚する背景の作品を提案し、また国内外のアーティストによるライブペイントなど、多様な形で芸術を楽しんでいただく新しいスタイルのアートショップです。

[業態] コンテンポラリーアート [フロア] 本館 B2F
[運営会社] 株式会社 Clue



&Collection

<Information / 表参道ヒルズ 総合インフォメーション>

【TEL】 03-3497-0310(総合インフォメーション) 【ADDRESS】 〒150-0001 東京都渋谷区神宮前4-12-10

【HP】 www.omotesandohills.com

■営業時間

ショッピング・サービス・カフェ 11:00~21:00 日曜~20:00/レストラン 11:00~23:00(L.O. 22:00) 日曜~22:00(L.O. 21:00)

※一部営業時間が異なる店舗もございます。※日曜日が祝日、休日の前日の場合、営業時間は通常と同じになります。

※連休最終日の祝・祭日の営業時間は日曜日と同じになります。

※1月8日(金)以降、ショッピング・サービス・カフェ・レストランの営業時間は、11:00~20:00とさせていただきます。

※新型コロナウイルス感染拡大の状況により、営業時間等が変更となる場合がございます。ご来館前に公式サイトをご確認ください。

■休館日

不定休(年3日休館日あり)

■アクセス

東京メトロ銀座線、千代田線、半蔵門線「表参道駅」A2出口より徒歩2分、

東京メトロ千代田線、副都心線「明治神宮前(原宿)駅」5出口より徒歩3分

JR山手線「原宿駅」表参道口より徒歩7分