

MEDIA SHIP. 表参道ヒルズ

今春、16周年を迎える表参道ヒルズ

リニューアルオープン第二弾！“彩り春グルメ”も展開

第二弾では「HOUSE OF DIOR BEAUTY」が日本初出店や日本最大となる「gelato pique」など5店舗を解禁
さらに春限定の一皿で、新しい季節の訪れを感じて！

表参道ヒルズは、2022年2月11日(金・祝)に開業16周年を迎えました。これを機に2月上旬より、16店舗が順次リニューアルオープンしております。第二弾となる今回は、国内新業態となる、「HOUSE OF DIOR BEAUTY OMOTESANDO (ハウス オブ ディオール ビューティー オモテサンドウ)」など5店舗が情報解禁となります。また、今回のリニューアルに合わせ、春限定の華やかな「彩り春グルメ」を展開いたします。

表参道ヒルズは2006年の開業以来、上質で個性的、そしてオンオフの境目のないスタイル「Omotesando Hills Mode」を掲げ、ファッション、ビューティ、カルチャー/アート、食に関わる新しい情報を常に発信してきました。最先端のトレンドを生み出すファッション・文化の街「表参道」の核となる文化商業施設として進化して参ります。

HOUSE OF DIOR BEAUTY OMOTESANDO や gelato pique などの新店舗が続々登場！

NEW & RENEWAL OPEN

- 「Patou」
- 「gelato pique」
- 「gelato pique cafe bio concept」
- 「HOUSE OF DIOR BEAUTY OMOTESANDO」
- 「BIZOUX」



2014年のオープン以来、絶大な人気を誇るDIOR PERFUME & BEAUTY BOUTIQUEは、国内新業態の「HOUSE OF DIOR BEAUTY」として拡張リニューアルオープンいたします。フレグランス・メイクアップ・スキンケアなどのビューティグッズに加え、アクセサリや服飾雑貨も取り扱う日本唯一のショップとなります。

また、あらゆる年代の男女から指示されるルームウェアブランド「gelato pique (ジェラート ピケ)」は、レディース&メンズ、ベビー&キッズ、さらにベッド周りのアイテムを取り扱う“sleep”ラインなどを取り扱う、売り場面積日本最大となるショップとしてオープンいたします。さらに、gelato piqueの世界観が詰まった心地よい空間で、「コンフォートフード」を提供する「gelato pique cafe bio concept (ジェラート ピケ カフェ ビオ コンセプト)」も同日オープンいたします。

5月下旬には、ジュエリーブランド「BIZOUX (ビズー)」が「宝石が生まれる場所」をコンセプトとしてオープン。表参道店限定の40種類以上の宝石から選べるリングや、希少な宝石を用いたファインジュエリーを発売します。

【店舗リニューアル情報】

2月26日(土) NEW OPEN

Patou (パトウ)

FASHION

1914年に誕生し世界中の女性を魅了したパリのブランド“ジャン・パトウ”が“パトウ”として新たに甦りました。

「ジャン・パトウ～眠れる森の美女」の目を覚まさせたのは数々の人気メゾンで経験を重ねた才能溢れるフランス人気デザイナーギョーム・アンリ。フレンチシックな美しいコレクションをどうぞご覧下さい。

[業態] レディース ファッション [フロア] 本館 1F

[運営会社] 株式会社グルッポタナカ



国内最大

国内新業態

旗艦店

4月16日(土) RENEWAL OPEN

HOUSE OF DIOR BEAUTY OMOTESANDO

(ハウス オブ ディオール ビューティー オモテサンドウ)

BEAUTY, FASHION GOODS

トータル ビューティーを叶えるディオールから、ビューティーとファッション アイテムを一緒に楽しむことができるスペースが日本に初めて誕生。フレグランスからメイクアップ、スキンケアまでトータル ビューティーを叶える充実したサービスをはじめ、リニューアルオープンを記念した特別な限定品もご用意しています。

新しくなったハウス オブ ディオール ビューティー 表参道でメゾンのラグジュアリーな世界観に触れてみてはいかがでしょうか。

[業態] ビューティ・ファッショングッズ [フロア] 本館 1F

[運営会社] パルファン・クリスチャン・ディオール・ジャパン



<オープン特典>

表参道ヒルズ店限定商品の販売あり(アイシャドウ、チーク、リップ2種 合計4点)

4月中～下旬 NEW OPEN

gelato pique (ジェラート ピケ)

FASHION

“大人のデザート”をコンセプトに、着心地へのこだわり、着る人それぞれのライフスタイルに喜ばれるアイテムを“ファッションのスイーツ”として表現したルームウェアを展開。2018年秋にはニューヨークに路面店をオープン。国内外問わず、多くの方に愛されるグローバルブランドです。あらゆる年代の女性、男性に“お部屋の中のファッション”を贈ります。表参道ヒルズ店は、オンラインストアメインで展開している、リネンやクッションなどベットまわりのアイテムを取り扱う“gelato pique sleep”の展示、販売をいたします。

[業態] レディース & メンズ、ベビー & キッズ ファッション

[フロア] 本館 B2F [運営会社] 株式会社マッシュスタイルラボ



<オープン特典>

- ノベルティ 8,800 円(税込)以上のお買い上げで、ルームフレグランスディフューザーをプレゼント(※なくなり次第終了)
- 表参道ヒルズ限定 OPEN LIMITED BAG 発売

コンセプトショップ

4 月中～下旬 NEW OPEN

gelato pique cafe bio concept

(ジェラート ピケ カフェ ピオ コンセプト)

CAFE RESTAURANT

“大人のデザート”をコンセプトに、着心地にこだわったルームウェアを展開する「ジェラート ピケ」から誕生した「ジェラート ピケ カフェ」。「コンフォートフード」というピケカフェのコンセプトはそのままに、よりビオ(オーガニック)やナチュラルを意識したメニューを加え、心地良い空間のもとでお届けします。

[業態] カフェ レストラン [フロア] 本館 B2F

[運営会社] 株式会社マッシュライフラゴ



<オープン特典>

- 表参道ヒルズ限定 OPEN LIMITED BAG 発売
- 1) 4/15～4/21 クレップご注文でトッピング 1 点無料
- 2) 4/22～4/28 フードメニューご注文でドリンク半額
- 3) 4/29～5/5 フードメニューご注文でジェラートプレゼント

5 月下旬 NEW OPEN

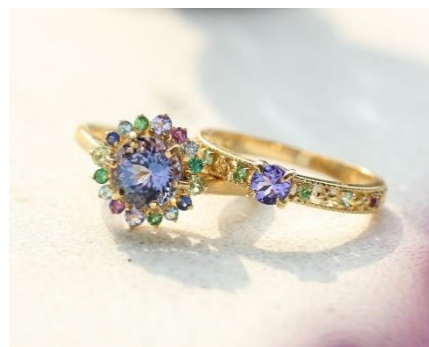
BIZOUX (ビズー)

JEWELRY

世界中から集めた約 100 種類もの宝石、時を経ても色褪せないデザイン、甲府の職人による高度な技術 – その三位一体で生み出されるジュエリーブランド。「宝石が生まれる場所」がコンセプトの表参道店では、多彩な宝石を使用したジュエリーや、希少な宝石からお好みの石を選んで作るセミオーダー、限定品などをご紹介します。

[業態] ジュエリー [フロア] 本館 B1F

[運営会社] 株式会社ドリームフィールズ



<オープン特典>

オープニングノベルティとして 55,000 円(税込)以上のお買い上げで、有田焼の「KIHARA」とコラボした原石風の箸置き、ご来店者にはジュエリーの工具がモチーフのピンバッジをプレゼント

▼16周年リニューアルオープン店舗一覧

出店状況	店名	店名(ヨミ)	フロア	カテゴリー	オープン日
拡張移転 RENEWAL	MEDICOM TOY PLUS	メディコム・トイ プラス	西館 B2F	ホビー	2月11日(金)
NEW	GALLERY roarguns	ギャラリーロアガンズ	本館 2F	メンズ&レディス ファッション	2月25日(金)
NEW	K-3B	ケースリービー	本館 2F	メンズファッション	2月25日(金)
NEW	Patou	パトゥ	本館 1F	レディスファッション	2月26日(土)
NEW	VALENTINO BEAUTY	ヴァレンティノ ビューティ	西館 1F	ビューティ	3月18日(金)
NEW	THE TOKYO OMOTESANDO	ザ トウキョウ オモテサンドウ	本館 2F	メンズ&レディス ファッション	3月18日(金)
移 転 RENEWAL	STAR JEWELRY	スタージュエリー	本館 1F	ジュエリー	3月18日(金)
NEW	CINOH OMOTESANDO HILLS	チノ オモテサンドウヒルズ	本館 2F	レディス&メンズ ファッション	3月18日(金)
拡張移転 RENEWAL	DSQUARED2	ディースクエアード	本館 1F	レディス&メンズ ファッション	3月18日(金)
NEW	BANG & OLUFSEN OMOTESANDO	バングアンドオルフセン オモテサンドウ	本館 1F	高級オーディオ	3月18日(金)
拡張移転 RENEWAL	Hiroataka	ヒロタカ	本館 B1F	ジュエリー	3月18日(金)
NEW	MARKET STORE by MARK & LONA	マーケットストア パイ マークアンドロナ	本館 B3F	メンズ&レディス ゴルフファッション	3月18日(金)
拡張移転 RENEWAL	HOUSE OF DIOR BEAUTY OMOTESANDO	ハウス オブ ディオール ビューティ オモテサンドウ	本館 1F	ビューティ、 ファッショングッズ	4月16日(土)
NEW	gelato pique	ジェラート ピケ	本館 B2F	メンズ&レディス、 ベビー&キッズ ファッション	4月中～下旬予定
NEW	gelato pique cafe bio concept	ジェラート ピケ カフェ ビオ コンセプト	本館 B2F	カフェ レストラン	4月中～下旬予定
NEW	BIZOUX	ビズー	本館 B1F	ジュエリー	5月下旬予定

詳細は下記 URL よりご確認ください:

https://www.omotesandohills.com/sp/newopen_2022spring/

13店舗が参加！16周年を記念し、春限定の華やかな「彩り春グルメ」を展開！



16周年のリニューアルにあわせ、3月18日(金)から5月8日(日)の期間中、表参道ヒルズのカフェ・レストラン13店舗が参加し、春限定の「彩り春グルメ」を展開いたします。各店舗、工夫を凝らした、春らしい彩りの華やかなメニューをご用意しています。春の訪れをいち早く感じ、新生活に向けたリフレッシュにいかがでしょうか？

森ビル独自の感染拡大防止に向けた取り組み

表参道ヒルズでは、新型コロナウイルスの感染の予防と拡大防止のため、予防対策を徹底し営業しています。お客様とスタッフの安心安全を目的とした予防対策を徹底し営業いたします。ご不便をおかけする場合もあるかと存じますが、何卒ご理解とご協力を賜りますようお願い申し上げます。

ご来訪のお客様へのお願い

- ・ マスク着用のご来館をお願いいたします。
- ・ 手洗いおよび消毒の実施をお願いいたします。
- ・ フィジカルディスタンスの確保にご協力ください。
- ・ 体調不良や発熱がある場合はご来館をお控えください。

詳細はこちらをご参照ください。

<https://www.omotesandohills.com/events/topic/2020/006491.html>



<Information / 表参道ヒルズ 総合インフォメーション>

【TEL】03-3497-0310(総合インフォメーション) 【ADDRESS】〒150-0001 東京都渋谷区神宮前4-12-10

【HP】 www.omotesandohills.com

■営業時間

ショッピング・サービス・カフェ 11:00～21:00 日曜～20:00 / レストラン 11:00～23:00 (L.O. 22:00) 日曜～22:00 (L.O. 21:00)

※2022年1月21日(金)以降、ショッピング・サービス・カフェ・レストランの営業時間は、11:00～21:00とさせていただきます。

※一部営業時間が異なる店舗もございます。

※日曜日が祝日、休日の前日の場合、営業時間は月～土と同じになります。

※日曜日を含む連休最終日の営業時間は日曜日と同じになります。

※新型コロナウイルス感染拡大の状況により、営業時間等が変更となる場合がございます。ご来館前に公式ウェブサイトをご確認ください。

■休館日

不定休(年3日休館日あり)

■アクセス

東京メトロ銀座線、千代田線、半蔵門線「表参道駅」A2出口より徒歩2分、
東京メトロ千代田線、副都心線「明治神宮前(原宿)駅」5出口より徒歩3分
JR山手線「原宿駅」表参道口より徒歩7分