

人を、想う力。街を、想う力。

三菱地所グループ

2013年4月23日
三菱地所ホーム株式会社

—悠々と人生を楽しむ、上質な時間にあふれる都会の邸宅—

渋谷ホームギャラリーオープン

● 先進の高耐震テクノロジーと全館空調「エアロテック」がかなえる、のびやかな大空間デザイン

三菱地所ホーム株式会社（本社：東京都千代区丸の内 社長 西貝 昇）は、2013年4月27日（土）より、高い耐震性能を発揮する独自開発の構造テクノロジーと全館空調「エアロテック」が創る、快適でラグジュアリーなコミュニティ空間のあるアーバンレジデンスを提案するモデルハウスとして「渋谷ホームギャラリー」をオープンいたします。

当ギャラリーでは、そこに住まう家族が楽しい時を刻むファミリー空間と、大切な来客を優雅に迎え入れるゲスト空間とを融合させたライフスタイル提案として、インテリアとエクステリアデザインのリレーションをかなえる悠々としたリビングを実現しています。余分な装飾を取り払った幅約7メートル、奥行き約11メートルのダイナミックな30畳大のスペースと、南北に向けて大きく開くパノラマウィンドウが生み出す自然と調和したやわらかな陰影が、人とふれあう大切な時間に豊かな表情と上質な居心地を生みだします。また、重厚感のある寄棟屋根に水平ラインを強調する庇とルーバーを組み合わせた堂々と落ち着きのある外観は、流行にとらわれることなく時の経過とともに風格を増し、いつまでも“人と街に愛される住まい”を実現します。

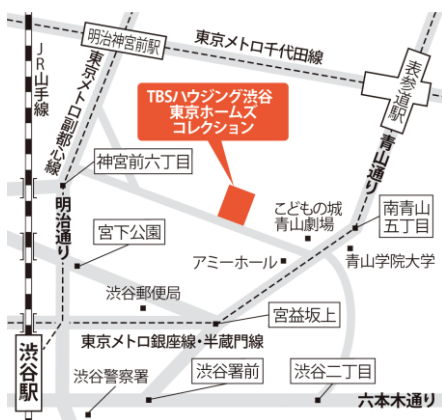
以上



【建物情報】

- ・ 建築面積：141.55㎡（42.81坪）、延床面積：242.05㎡（73.22坪）
- ・ 当ギャラリーではオリジナル高耐震技術と部屋ごとに空調を制御するオリジナルHEMSをご覧いただけます。

【案 合 図】



【お問い合わせ先】

三菱地所ホーム株式会社
業務企画部 営業推進グループ
TEL：03-3287-0024
mailto:cseigyo@mjhome.co.jp
URL：<http://www.mitsubishi-home.com>



渋谷 ホーム ギャラリー

2013.4.27(Sat) OPEN



悠々として、人生を愉しむレジデンス。

ダイナミックな空間と大きな開口が作り出す、明るく開放的なリビングルーム。内と外につながる自然と調和した上質な空間が、家族と、そして訪れるゲストたちとの豊かなふれあいを育みます。ひととき伸びやかで自由な空間設計と、高耐震性能を、先進の構造テクノロジーで実現。これまで果たせなかった、新しいライフスタイルの扉を開いた住まいです。



穏やかな寛ぎの中で、悠々と人生を愉しむ。 住むほどに趣と愛着が深まるラグジュアリーな住まい。

先進の構造テクノロジーを結集。

幅約7メートルの大開口と、奥行き約11メートルの大空間を実現しながら極めて強い耐力性能を発揮する、独自開発の構造テクノロジーを採用。間取りの自由度、快適性、強さを兼ね備えた住まいを実現しています。

スマートタブレットのある暮らし。

コンパクトなタブレット端末に、便利で省エネルギーな機能を搭載。家中のエネルギー収支を見える化して空調コントロールするHEMS（ヘムス）、さらに照明やAV機器までタブレットでコントロールするこれからのライフスタイルを提案します。

14.6畳の広々とした主寝室は、ショップスタイルの「魅せる」と「収納力」を兼ね備えたウォークスルーのギャラリークロゼットを設けた、楽しく機能的な空間。さらに、クロゼットからバスルーム、パウダーコーナー、ランドリーまでスムーズに回遊することができます。

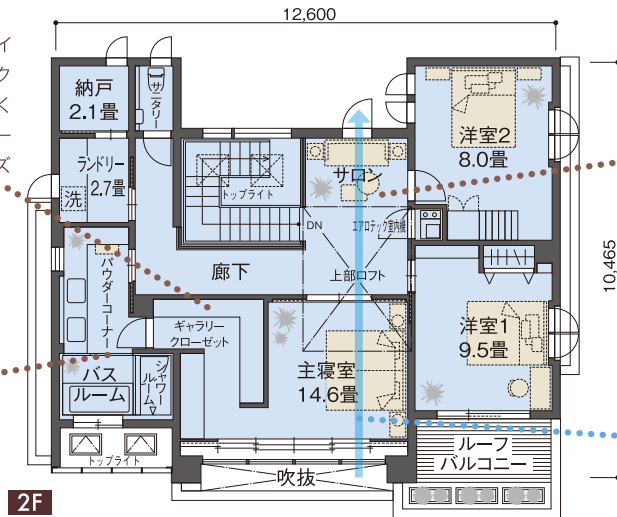
2ボウルの広いカウンターを備えたパウダーコーナーと、レインシャワー付きのシャワーブースを併設した採光溢れるバスルームは、ホテルライクなりラクゼーション空間です。

露地のような入口を持つ、離れ感の本格和室。パブリックな大空間から一歩離れた、静謐な時間をづくり出します。

伸びやかな空間に美しく溶け込むロートアイアン手摺りのスケルトン階段。

天井高3m、約30畳のリビングは南北に大きな開口部を持ち、内と外が融合した圧倒的な開放感と明るさに満ちた上質なライフスタイルが満喫できます。

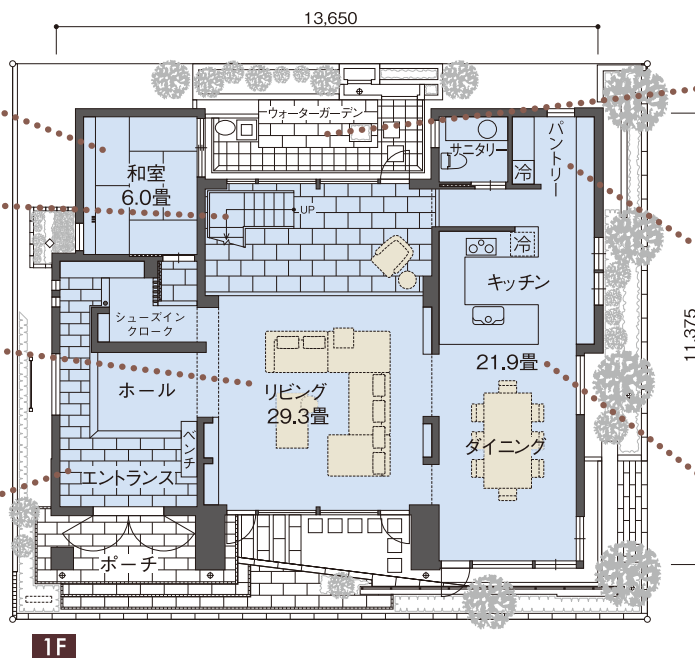
邸宅感あふれる広々としたエントランスホール。奥に土間続きの家族用シューズインクロークを設けることで、急な来客時にも安心して対応することができます。



ゆったりとした階段ホールには、忙しい日常に心地よいプライベートタイムを創出するサロンスペースを。ひとり静かに過ごす読書やティータイム、就寝前の静かな語りなど、ご家族が自由なスタイルで楽しめる居場所です。



幅約5mの大開口には、インテリア性に優れ、外からの光と風をコントロールするオリジナル開発の内部建具を設置。サロンの窓を開け、主寝室から廊下への引き戸を開け放せば自然の風を積極的に屋内へ取り込むことができます。

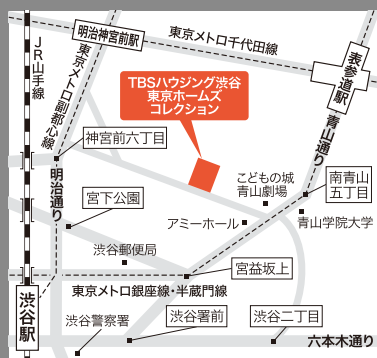


緑・水・光を演出するウォーターガーデン。大開口のピクチャーウィンドウに広がる風景が日々の暮らしに自然の潤いを添えます。

人が集まるダイニング・キッチンからの視線はさえぎり、細々とした食品ストックや沢山の食器、ワインなどをすっきり収める、大型壁面収納を備えたパントリー。

ご家族や親しい仲間が集まっても、一緒に料理を楽しめるオープンスタイルのcockピットキッチン。リビングからダイニング、キッチンまでゆるやかにつながるコミュニケーション空間は、フォーマルからカジュアルまで多彩に使い分けができます。

建築面積：141.55㎡(42.81坪) 延床面積：242.05㎡(73.22坪) 1階床面積：128.12㎡(38.75坪) 2階床面積：113.93㎡(34.46坪)
●ロフトは延床面積に含まれません。 ※190%拡大で縮尺約1/100 ※実際の建物とは多少異なる場合があります。



渋谷ホームギャラリー [TBSハウジング渋谷 東京ホームズコレクション内]

〒150-0001 東京都渋谷区神宮前5-53-7
TEL.03(5467)2170(代) 営業時間：午前10時～午後5時

- ① 東京メトロ銀座線・半蔵門線・千代田線「表参道駅」B2出口より徒歩約9分
- ② JR線、東京メトロ銀座線・半蔵門線・副都心線、東急東横線、京王電鉄井の頭線「渋谷駅」より徒歩約11分

お問い合わせ
三菱地所ホーム株式会社(東京事業部)
〒100-0005 東京都千代田区丸の内3丁目2番3号 富士ビル5F
TEL.03(3287)0080(代) 水曜日定休
<http://www.mitsubishi-home.com>

多彩な心地よさをご提案しています。

