

— 伝統とモダンを融合させた、女性目線の新しいエレガントデザイン登場 —

平沼橋第2ホームギャラリー オープン

- 20年もの実績と経験を積み上げた全館空調「エアロテック」がかなえる、快適温度の開放的な空間
- 優雅で気品に満ちた心地よい空間を楽しむ、共有型二世帯住宅の提案

三菱地所ホーム株式会社（本社：東京都港区赤坂 社長 西貝 昇）は、全館空調「エアロテック」（2014年度グッドデザイン賞受賞）とオリジナル高耐力壁「ハイプロテクトウォール」（2013年度グッドデザイン賞受賞）を採用した構造技術「ツーバイネクススト構法」が創る開放的で快適な空間と、日々の生活を優雅に彩る女性目線の新しいエレガントデザインを提案するモデルハウスとして、2015年1月2日（金）より、「平沼橋第2ホームギャラリー」を新規オープンします。

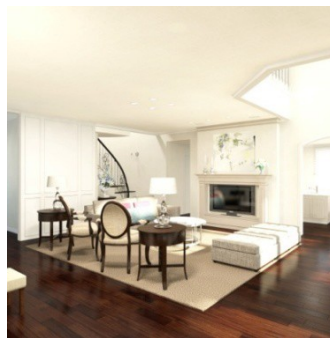
当ギャラリーでは、吹き抜けを持つ約25畳のリビングを中心に、二つの世帯が互いのつながりを保ちながら、それぞれの時間を気兼ねなく過ごせるようなプランニングとしています。前室によって独立性を高めた親世帯の寝室、子供の成長に合わせてフレキシブルに使える子世帯ゾーン、大人数に対応する大容量の収納など、共用スペースとプライベートスペースをバランス良く配置しました。また、装飾モールで強調した水平ラインとアーチやベイコーナーを組合せたエレガントな外観は、街並みにひととき映える優雅な佇まいを演出します。

尚、当ギャラリーでは「エアロテック×エネファーム」による年間冷暖房費ゼロ*の新しい省エネ提案もご覧いただけます。



*当社モデルプラン（45坪、4人家族）でのシミュレーション値による。

以上



【建物情報】

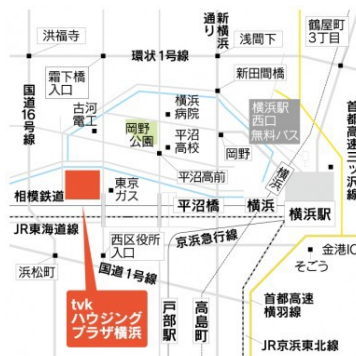
- ◆ 木造（2×4）工法、2階建（ロフト付）、建築面積：157.524㎡（47.64坪）、延床面積：276.89㎡（83.74坪）

【案内図】

所在地

神奈川県横浜市西区西平沼町6-1

tvkハウジングプラザ横浜内



【お問い合わせ先】

三菱地所ホーム株式会社
 業務企画部 営業推進グループ
 TEL：03-6887-8140

mailto:cseigyo@mjhome.co.jp

URL:http://www.mitsubishi-home.com