

一次取得者層向け都市型3階建てシステム設計住宅

## 『WIZE-U (ワイズユー)』

～ ひとつ上いく、全館空調システム搭載の3階建てゼロエネルギー住宅 ～

三菱地所ホーム株式会社（本社：東京都港区赤坂 社長 加藤 博文）は、家中の空間を隅々まで有効活用しながら建物のインシャルコストを抑えた全館空調システム搭載の都市型3階建てゼロエネルギー住宅『WIZE-U (ワイズユー)』を4月14日より発売、新築戸建商品のラインナップを拡充し都市部でのさらなる受注拡大を目指します。



当社は2016年1月12日に一次取得者層に向けた商品の拡充として全館空調システム搭載のゼロエネルギー住宅『WIZE-H (ワイズエイチ)』を発売しました。ライフステージの変化に対応するシンプルな空間設計と仕様設定により、建築にかかる初期費用を抑える合理的な「かしこい」設計を継承し、これまでに培ってきたノウハウと全館空調システム、ZEHの基幹システム搭載や断熱仕様の更なる強化によるゼロエネルギー化を図り、都市部での生活を豊かにするご提案を盛り込んだ都市型3階建てシステム設計住宅が『WIZE-U (ワイズユー)』です。

利便性の高い都市部では、その代償として敷地内に専用のカースペースを持つことや豊かで心地いい暮らしを犠牲にせざるを得ないと考えられがちです。『WIZE-U (ワイズユー)』はひとつ上をいく、合理的な「かしこい」設計であり、リーズナブルな価格で専用カースペース・豊富な収納量や将来の高い可変性を持つ都市に住まう3階建ての理想のカタチを実現します。さらに全館空調「エアロテック」による、室内を明るく開放的にする吹抜や方位関係なく家中温度差が無い快適空間など、マンションには無い戸建注文住宅の魅力を楽しめる、いつまでも心地よい暮らしが可能な商品です。

三菱地所ホームは今後もゼロエネルギー住宅の普及に努め、地球温暖化の抑制、低炭素社会の形成に貢献してまいります。

## 商品概要

### ◆外観イメージ

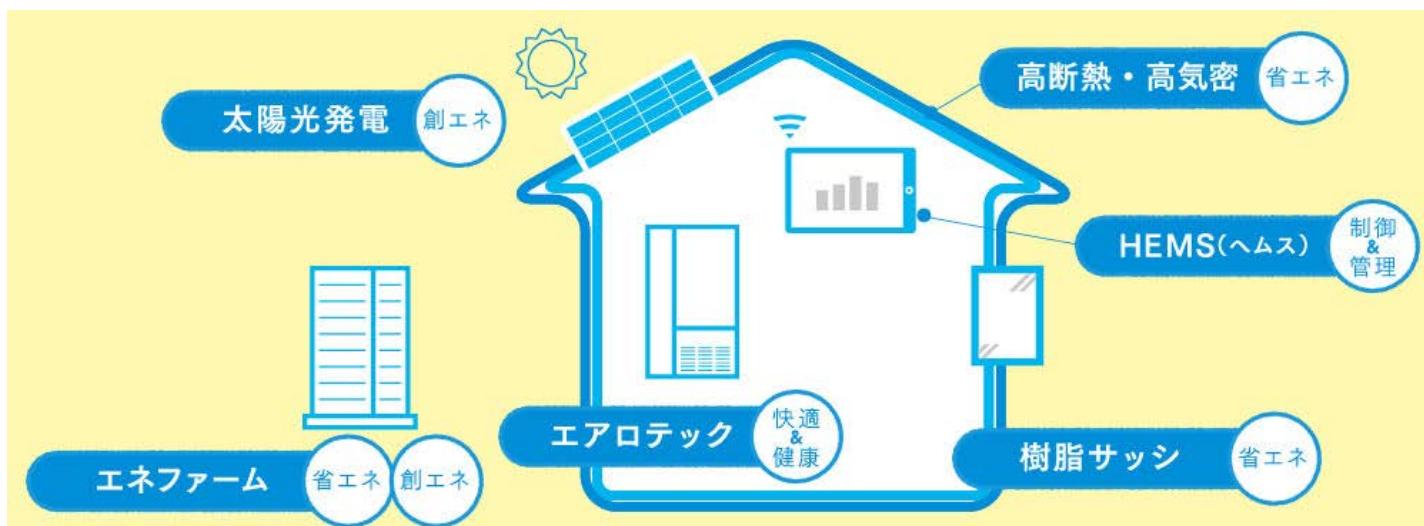


外観イメージ①

外観イメージ②

(一部アルミスクリーン仕上/2016年7月 OPEN の瀬田ホームギャラリーで採用予定)

- ◆ 構造 木造 2×4 (ツーバイフォー) 工法
- ◆ ゼロエネルギー住宅を叶える省エネ性に優れた仕様



- ・ 業界トップクラスの空調効率を実現する全館空調システム「エアロテック」。
- ・ 業界 No.1<sup>\*</sup>のパワーコンディショナ電力変換効率を誇る、三菱電機製の「太陽光発電システム」を標準採用。【※国内住宅用パワーコンディショナ（単相、10kW未満機種）におけるPV-PN44KX2のJIS C 8961で規定する定格負荷効率。2016年1月現在、三菱電機株式会社調べ。】
- ・ 家庭内のエネルギー収支を手軽に確認でき、全館空調「エアロテック」をはじめとする電化製品の最適&省エネルギーをコントロール<sup>\*</sup>する三菱電機製の「HEMS」。【※対象機種のみ。】
- ・ ガスでお湯を沸かすと同時に発電する「エネファーム」。
- ・ 高断熱な家を実現する「樹脂サッシ」。
- ・ 暖かく、快適な住まいへ進化する「ダブル断熱仕様」（オプション）

日照条件や各種規制の影響で大容量の太陽光発電システム設置が難しい条件下においても高断熱化による省エネを促進します。

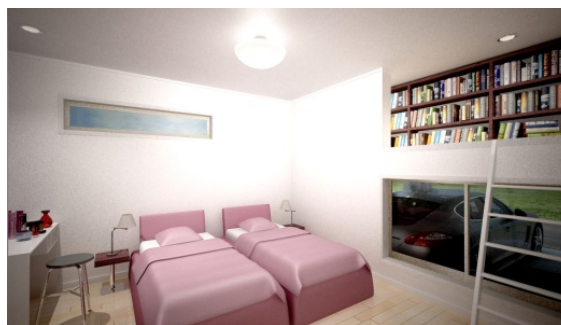
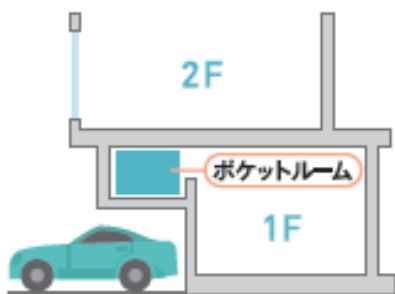
※ゼロエネルギー住宅仕様については気象条件、敷地条件、建物条件、仕様条件等により異なります。

#### ◆ プライバシーと家族の安全を守る外観デザイン

人口が密集する都市部の課題であるプライバシー保護とセキュリティ対策。WIZE-Uではバルコニーの手すり壁を目線より高く立ち上げる設計や、光を透過させるスクリーンなどの外装パーツを組み合わせ住まい手のプライバシーを守る外観を提案します。また、1階フロアの窓は防犯シャッター付、もしくは人の侵入ができない小型サイズで設計されるため、高い防犯性を持ち合わせております。

#### ◆ ガレージ+収納提案

ビルトインガレージ上部の中二階部分を有効活用した「ポケットルーム」は日常のアイテムを出し入れできる収納空間で、居室の広さを維持したままプラスαの収納を確保できます。



ポケットルームの活用例（書庫）

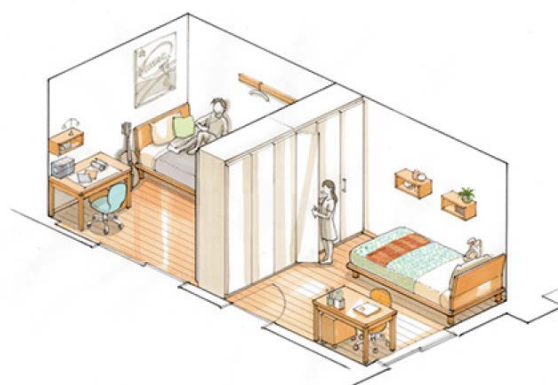
#### ◆ 変化するライフスタイルへの対応

- ますます多様化する家族構成とライフスタイルを想定し、WIZE-Uでは初期計画段階から将来のエレベーター設置が容易な構造計画で設計します。これによりリフォーム時は最小限のコストと工期で済むことになり、将来の家計にもやさしいつくりになっています。
- 居室収納には組み合わせたユニットを住まい手自身で可動させ、ご家族のライフステージにあわせて柔軟に間取り変更が可能な可動間仕切収納「セフィット」(アクシス株式会社)を標準提案。震度7の地震でも転倒しない強度の独自構造(特許取得)により、全館空調「エアロテック」による温度のバリアフリーとの相乗効果で、自由な間取り変更を楽しめます。

#### 【可動間仕切収納を利用した間取り変更の例】

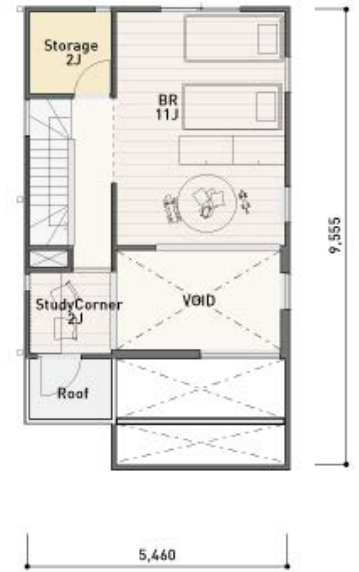


新築当初は1つの空間を2人で共有



将来はそれぞれプライベートルームに変化

参考プラン



建築面積 : 55.48 m<sup>2</sup> 【16.78 坪】

延床面積 : 122.54 m<sup>2</sup> 【37.06 坪】 施工床面積 : 154.01 m<sup>2</sup> 【46.58 坪】

1階床面積 : 42.23 m<sup>2</sup> 【12.77 坪】 2階床面積 : 48.85 m<sup>2</sup> 【14.77 坪】 3階床面積 : 31.46 m<sup>2</sup> 【9.51 坪】

本体価格 3,290 万円 (税別) [※施工床面積 46.58 坪の参考プランによる試算。本体価格は全館空調エアロテック、太陽光発電システム、HEMS、エネファーム、可動収納、ポケットルームを含むZEH仕様価格となっております。]

◆ 発 売 日 2016年4月14日より

◆ 販 売 目 標 初年度30棟

◆ 本リリースに関するお問い合わせ先

・三菱地所ホーム株式会社 事業推進部 営業推進グループ

TEL : 03-6887-8140

mail to : cseigy@mjhome.co.jp

以 上