

心地よい住まいを、よりリーズナブルに提案する「システム設計」

## 全館空調付きゼロエネルギー住宅 『WIZE-H (ワイズエイチ)』モデルハウス 誕生

2016年7月2日(土)瀬田ホームギャラリー グランドオープン

三菱地所ホーム株式会社(本社:東京都港区赤坂 社長:加藤 博文)は、全館空調によって家中を快適な空気環境にしながら年間の一次エネルギー消費量ゼロを実現する、“かしこい”システム設計住宅『WIZE-H (ワイズエイチ)』のモデルハウスを7月2日(土)にオープンいたします。

『WIZE-H』は、当社が注文住宅の建築で培ってきたノウハウを活かした空間設計と仕様設定により建築費を抑えながら、先進のスマート設備を標準搭載することでゼロエネルギー住宅を実現するコストパフォーマンスの高い企画型のシステム設計住宅です。

今回、朝日新聞総合住宅展示場ハウジングプラザ瀬田にオープンする『WIZE-H』モデルハウスでは、限られた空間と予算の中で、“かしこく”理想を叶える家づくりを実際に体感いただけます。

### 【『WIZE-H』瀬田ホームギャラリーのみどころ】

- ◆ “かしこく”住まうための設備仕様と空間
  - ・機能的でリーズナブルな仕様
  - ・現実的で効率的なこだわりライフを感じる空間
  - ・懐かしさと新しさが融合したぬくもりを感じるインテリアデザイン
- ◆ 全館空調付きゼロエネルギー住宅を体感&確認
  - ・HEMSによる生活機器エネルギーの制御と停電時の対応模擬実演
  - ・ゼロエネルギー住宅の仕組みを映像で紹介
  - ・空調、給湯、照明、調理、蓄電、太陽光発電の最新スマート機器展示
- ◆ これからの新しい家づくりがイメージできる最先端プレゼンテーション
  - ・46インチの大型タッチセンサーテーブルで100以上の間取りプランや実例写真を紹介
  - ・壁一面の大型スクリーンで建物躯体内部の構造を実物大で紹介



瀬田ホームギャラリー 外観イメージ

◆ 『WIZE-H (ワイズエイチ)』 瀬田ホームギャラリーの概要

1. “かしこく” 住まうための空間提案と設備仕様

- ・無機質になりがちなビルトインガレージは、ディスプレイと収納を兼ね備え見た目と実用性を両立。またガレージ上部の中二階に収納スペース「ポケットルーム」を設置し、空間を最大限に利用。
- ・吹抜け上部を活用したプラスαの空間「パレットルーム」は、家族の気配を感じながらゆっくりと一人の時間を過ごすことができる書斎として提案。



階段や廊下を取り込んだ開放的なLDK



ディスプレイと収納を兼ね備えた「ビルトインガレージ」イメージ

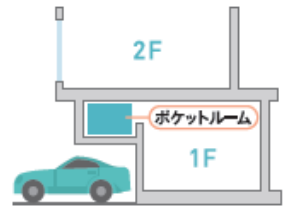


吹抜け上部を活用したプラスαの空間「パレットルーム」イメージ



「ポケットルーム」活用イメージ

ビルトインガレージの上部を活用した収納スペース「ポケットルーム」

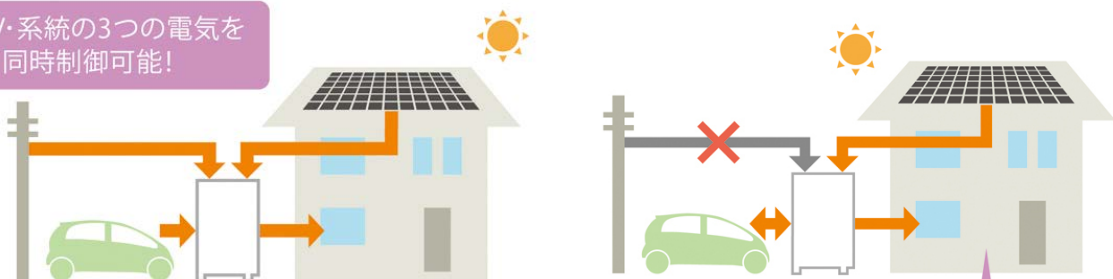


2. 全館空調付きゼロエネルギー住宅を体感&確認

- ・家中が快適な全館空調エアロテック付き住宅でありながら、ゼロエネルギー住宅を叶える5つの設備が標準仕様。
- ・停電時に電気自動車から家へ給電を行うV2H (Vehicle to Home) システムを導入。

快適・健康		省エネ・創エネ			高断熱				
1	全館空調システム「エアロテック」	2	太陽光発電	3	HEMS (ヘムス)	4	エネファーム	5	樹脂サッシ
<p>1年中、家まるごとクリーンで快適な空気。</p>		<p>自宅でクリーンなエネルギーを発電。</p>		<p>消費エネルギーを管理しながらエアロテックの運転もコントロール。</p>		<p>電気とお湯を一緒につくりだす。 ※エコキュートもお選びいただけます。</p>		<p>ひとつ上の断熱性能。夏涼しく、冬暖かに。</p>	

EV・PV・系統の3つの電気を同時制御可能!



停電時でも家庭内の通常コンセントで最大約6kWの電力が使用可能!

### 3. これからの新しい家づくりがイメージできる最先端プレゼンテーション

- ・ 46インチの大型タッチセンサーテーブルで、100以上の間取りプランや実例写真などが閲覧でき、ご家族で操作しながら、理想の住まいをより具体的にイメージして頂けます。
- ・ 壁一面の大型スクリーンで建物内部の構造を実物大で紹介。実際の家では建築後に見ることが出来ない基礎の鉄筋や壁内の断熱材などを分かりやすくご説明します。



タッチセンサーテーブル製造・販売：凸版印刷株式会社

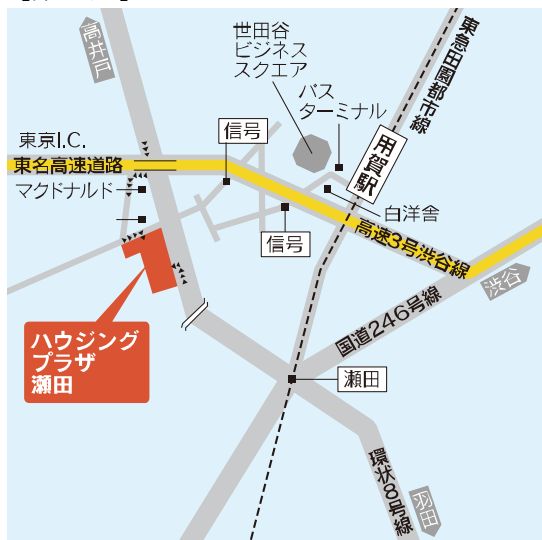
#### 【建物情報】

◆木造2×4工法、2階建、建築面積：110.62㎡、延床面積：163.13㎡（49.34坪）

#### ◆全館空調付きゼロエネルギー住宅『WIZE-H（ワイズエイチ）』

参考価格 1980万円より※（税別） [※推奨プラン 27.55坪タイプの価格]

#### 【案内図】



#### 所在地

東京都世田谷区瀬田5-20 ハウジングプラザ瀬田内

#### 交通アクセス

- ・ 東急田園都市線「用賀駅」北口より徒歩約10分
- ・ 東急東横線・目黒線「田園調布駅」より東急バス〔2番〕環八経由千歳船橋駅行で「玉川病院入口」下車すぐ

#### 【本件に関する問い合わせ先】

三菱地所ホーム株式会社 事業推進部 営業推進グループ

TEL：03-6887-8140

mail：cseigyo@mjhome.co.jp



システム設計住宅

全館空調付きのゼロエネ住宅

WIZE-H  
ワイズエイチ

瀬田ホームギャラリー

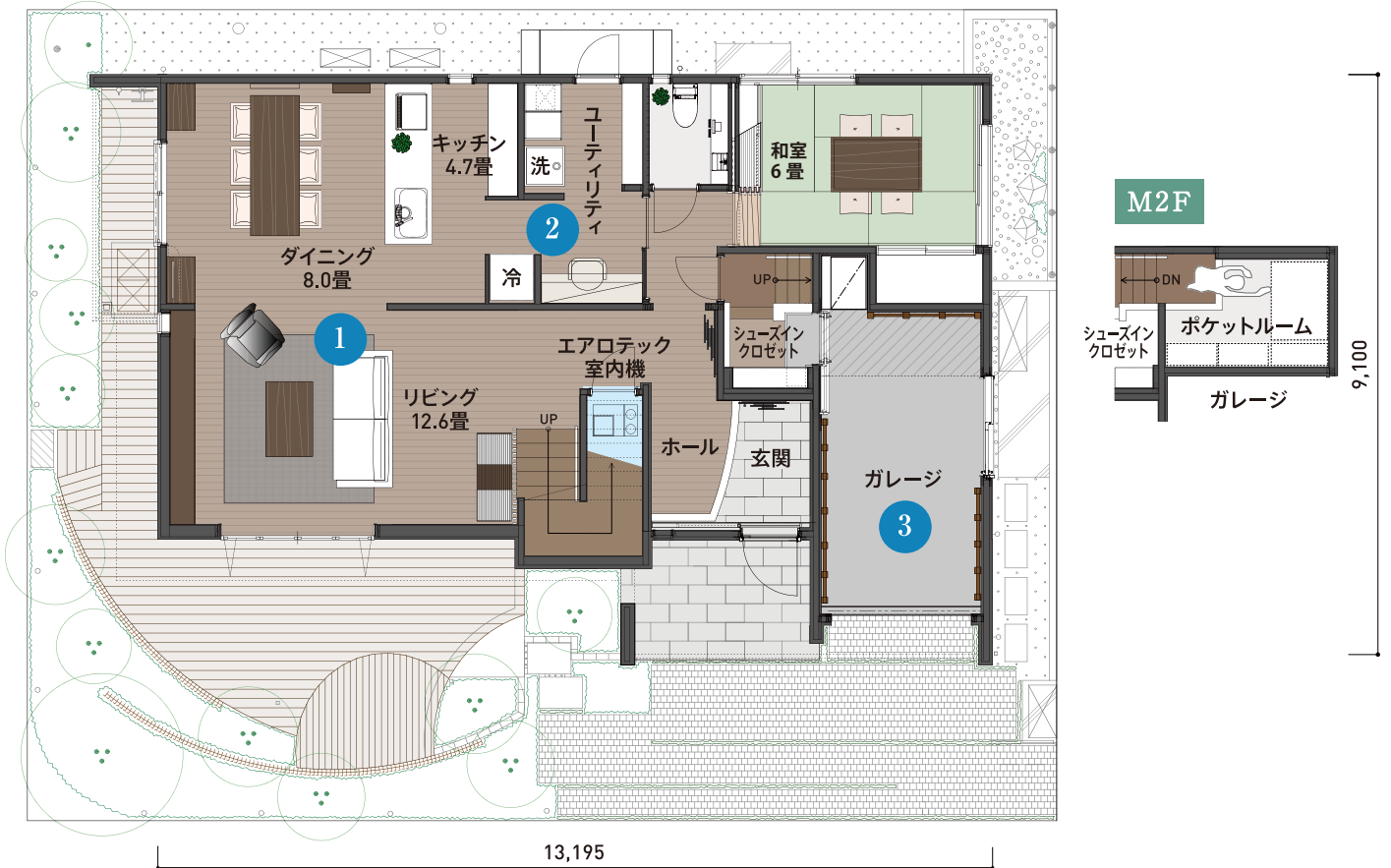


建築面積：110.62㎡(33.46坪) 延床面積：163.13㎡(49.34坪)

1F床面積：87.03㎡(26.32坪) 2F床面積：76.10㎡(23.02坪)

※延床面積、各階床面積にはガレージ、バルコニー(2カ所)、パレットルーム、ポケットルームは含みません。

1F



① LDK

高さ約5mの開放的な吹抜けが印象的なLDK。リビングのサッシを開け放つとテラスと一体化して横方向にも広がり、家族が思い思いにくつろぐことができます。

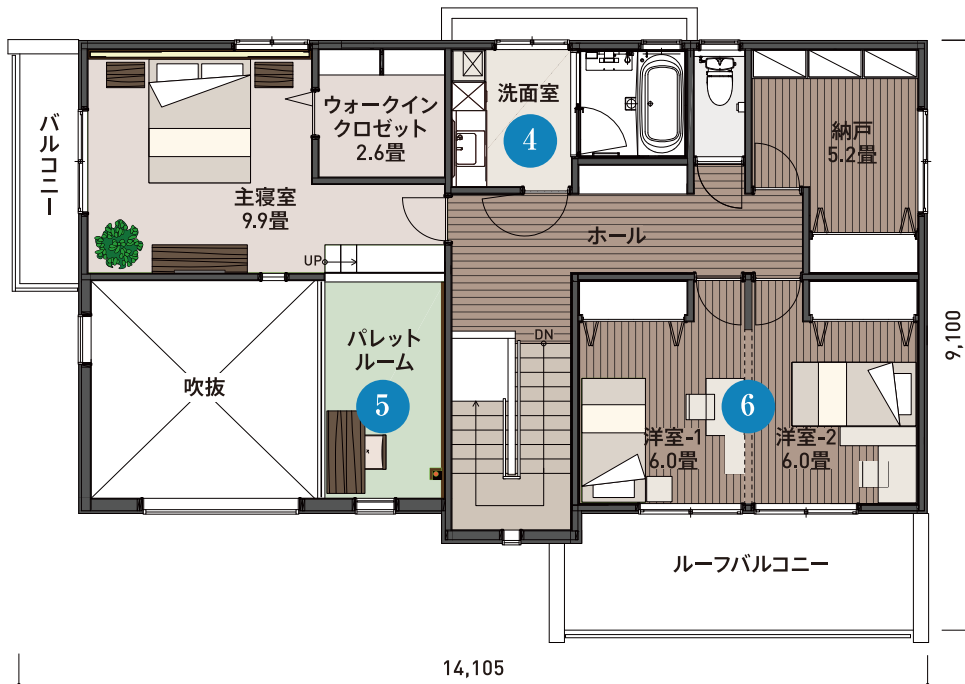
② ユーティリティ

キッチンからつながるユーティリティは、日用品のストックに便利だけでなく、備えつけのカウンターで趣味や調べ物などにも利用できます。

③ ガレージ

ビルトインガレージは、大切な愛車のスペース兼アウトドア関連の収納スペースにもなる場所。ガレージから直接室内に行き来できるドアも設けています。

2F



④ 洗面室

清潔感のある洗面室は、衣類を1階の洗濯機まで持ち運ぶ必要がないランドリシューター付き。日々の家事の手間を省きます。

⑤ パレットルーム

吹抜空間に面した、明るいパレットルーム。読書やインターネットなど、自分の時間を自由気ままに楽しめます。

⑥ 洋室(子供部屋)

12畳の広さをひとつの空間として使うことはもちろん、ご家族のライフスタイルの変化とともに子どもたちのプライベートルームへと変化させることができる、シンプルかつ機能的な空間です。