



# 三菱地所ホーム株式会社

東京都港区赤坂4丁目13番13号  
赤坂ビル

2010年4月20日

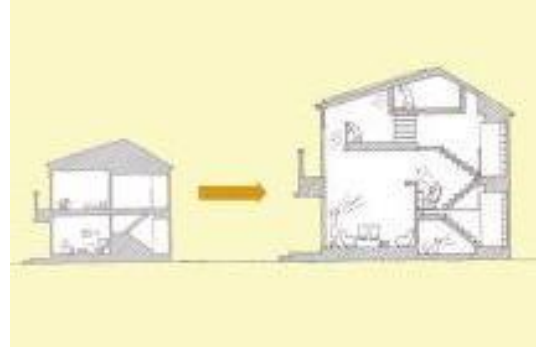
報道各位

—住まいの空間、楽しみながら有効活用—

## 『空間ヒント。』の提案

- ◆ 「エアロテック」×「SUPER 2X4」の家だから出来る空間の有効活用

- ◆ 新空間提案  
『パレットルーム』、『家(ウチ)ポケット』



三菱地所ホーム株式会社(本社:東京都港区赤坂 社長 脇 英美)は、フルオーダーの住まいづくりで培ってきた空間設計のノウハウをまとめて、ゆとりと効率性を備えた空間の有効活用の提案を発表いたします。

弊社は、「楽しんで家をつくる人たちへ。」のメッセージのもと、全館空調システム「エアロテック」と独自の「SUPER 2×4」で自由度の高い快適な住まいをご提供してまいりました。本提案は、その中で蓄積されたフルオーダーの住まいづくりのアイデアを、女性中心のスタッフが生活シーンごとに『空間ヒント。』としてまとめたものです。

何かと制約の多い住まいづくりの中で、「収納が欲しい」、「部屋数も欲しい」、「吹き抜けの開放感も欲しい」といった夢を同時に叶えるため、いろいろな『空間ヒント。』を通じて楽しみながら空間を活用するライフスタイルを提案いたします。

### 1. 新空間提案

#### 『パレットルーム』



パレットルーム

「エアロテック」の家ならではの吹き抜けも、部屋数も欲しいという要望にお応えするために開発した2.5階ともいえる快適な多目的ルーム。

いろいろな色を組み合わせる新しい色を作り出すパレットのように、家族それぞれの新しく楽しいライフスタイルをみつけることができる空間の提案です。





## 『家(ウチ)ポケット』

『パレットルーム』から生まれた快適なプラスαの収納空間。

日常のアイテムをササっと出し入れできる便利なポケットのような場所で、「エアロテック」により空調されているので大型収納としてだけでなく、例えばワンちゃん専用ルームやライブラリーなど様々な活用できる空間の提案です。



## 2. 参考価格

CASE A 132.27 m<sup>2</sup> (40.01 坪)

価格：3085万円 (消費税別、全館空調システム「エアロテック」/太陽光発電システム 2,775kwを含む)

<この件に関するお問い合わせ先>

三菱地所ホーム株式会社

コーポレートスタッフ室 総務グループ

TEL:03-5561-5090

<mailto:cseigy@mjhome.co.jp>

[URL:http://www.mitsubishi-home.com](http://www.mitsubishi-home.com)

人を、想う力。街を、想う力。

**三菱地所グループ**