

足 ASUKE 助



Co-existence and Co-prosperity

た が い の も り

互いの森 プロジェクト

福祉 × 中山間地域再生

中山間地域と障がい者福祉

ASUKE

# 共存共栄

足 助 を カ タ チ に す る

たがいのもり

互いに生きる森をつくる

istence and Co-prosperity

互いの森 プロジェクト

# それぞれの課題も互いに補う

福祉 × 中山間地域再生

互いの森 プロジェクト



## 中山間地域課題

## 全ては過疎化によるマンパワーの減少

足助地域など豊田市の中山間地域においては、市街地と比較して人口の減少と高齢化が顕著であり過疎化が急速に進行している。多くの山村集落では人口減少や高齢化の波に飲まれ、農業での営みが厳しい状況に陥っています。その結果、耕作放棄地が増加し、獣害による集落の荒廃も進んでいます。

1. 独居および老夫婦世帯が非常に多く 50%を超える地域もある
2. 不便ではあるが住み続けたいと希望する高齢者が多い
3. 地域交通が他の市町村と比較すると充実しているが利用は少ない
4. 高齢者の自家用車運転が多く、85歳以上でも手放せない
5. 高齢者の外出機会は少なく、とくに幹線道路から離れた地域では少ない
6. イノシシなど獣害が多い



参照資料：第60回日本農村医学会学術総会

『愛知県三河中山間地域における住民の生活状況 -「いきいき生活支援」アンケート調査結果からの考察-』

以上のように、中山間地域での生活は都市部と比較すると多くの特色がある。特に外出機会は手段が少ないこともあって非常に少なくなっている。

医療・保健・福祉のみの支援に止まることなく、足助町の良さをPRし移住者を増加させ包括的で継続的な貢献をしていくことが重要と考える。

# それぞれの課題も互いに補う

福祉 × 中山間地域再生

互いの森 プロジェクト



## 福祉課題

## 障がい者の暮らしと社会スピードのミスマッチ

近年、増加している障がい者の方で都会の雑踏が苦手な方は非常に多い。スピード感のある都心型就労は継続困難も多く、都会の雑踏が苦手な利用者に対して落ち着いて暮らし、働くことを継続できる環境作り。

1. 空気を読む力が重要視される社会に馴染めずに心ばかり消耗してしまう
2. 就労するも、スピード感について行けず離職を繰り返してしまう
3. 高い賃金よりものんびりとした時間で経験を増やしていきたい
4. 人混みや雑踏が苦手な引きこもりがちになってしまう
5. 生産性を期待されるが、周りと同じようにできずにリタイアしてしまう
6. 自然が多い場所の方が気分が良いと感じる



以上のように、現在の障がい者福祉サービスでは当事者と行政サービスとのミスマッチが起きており根本的な課題解決にはなっていない。

過度な社会性を求められない働き方や暮らし、生きがいを見いだせる選択肢として新しい福祉サービスとして、中間山村地域で行う「移住ワーク支援」を提案したい。

# 共存共栄のカたち

福祉 × 中山間地域再生

互いの森プロジェクト



## 中山間地域

- 過疎化した町にマンパワーを得る
- 福祉や災害に強い包括支援を得る
- 共有できる新しい技術を得る

CONDITIONING



PLUMBER



FURNITURE



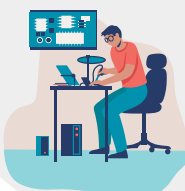
PAINTER



ELECTRICITY



REPAIRMAN



MECHANIC



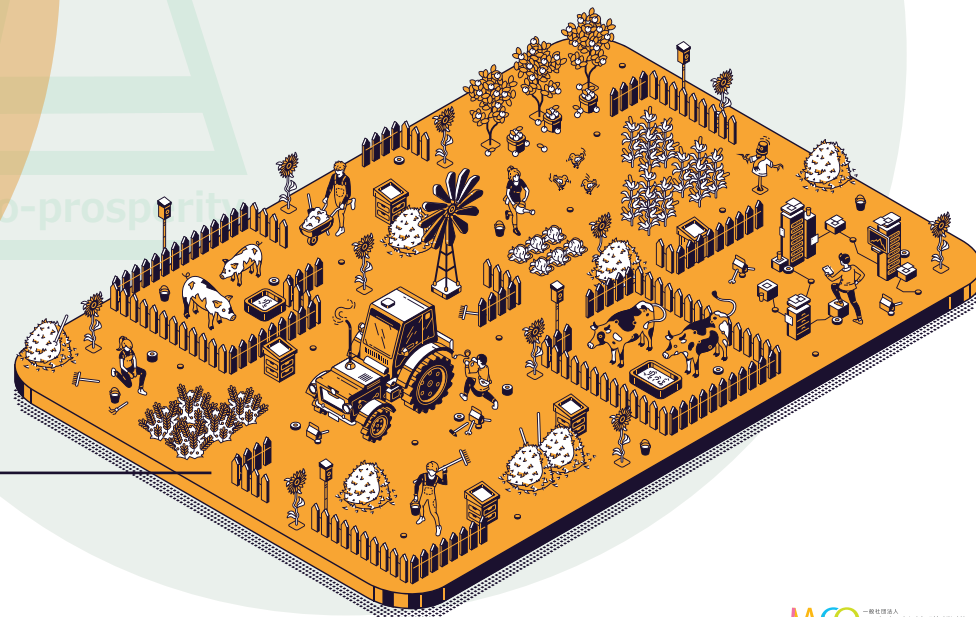
CARPENTER



商業エリア  
Business area

## 障がい者福祉

- 豊かな自然のもとで暮らしを得る
- 自分の能力にあった仕事を得る
- 落ち着いた暮らしで生きがいを得る



障がい者の中には、突出した技術を持ちながらも都市型社会では発揮できず就労に活かしていない方も非常に多く、村への貢献度は高い。

# 自然を愛する人が集まる森



## 商業エリア

## 都市から人が集まる自然保護型ビジネスエリア

山村、集落の方々が守ってきた豊かな自然を守りながら、自然保護型の商業施設を展開する。



そのような商業施設には「自然が好き」な集客が見込めることから、自然を守りながらの商業が可能となる。自然保護をコンセプトとした商業はSDGs目標達成度にも貢献。

## ラインナップ

近年流行しているグランピングよりもより自然体験に近い場を提供する施設が希望。



キャンプ施設（BBQ場、宿泊施設）

山遊び（ジップライン、ツリークライミング、ブッシュクラフト..など）

自然遊び（マス釣り、川遊び、昆虫&生物探検、蛍鑑賞、星空観察ツアー..など）

ジビエカフェ（レストラン、狩猟体験、ジビエフード（ペットフード含む）開発、WEB販売）

温泉

農業&林業

上記商業により現存する物を最大限に活かす

「害獣狩猟についての正しい知識」「生き物をいただく」を伝えていくために。



教育施設  
山村留学

大切なことは

# 互いに生きる

自然と人、山村と障がい者

たがいのもり

互いに生きる森づくり

Co-existence and Co-prosperity

福祉×中山間地域再生  
互いの森プロジェクト

