

# 2026年3月度 派遣社員の平均時給は1,708円

## 42カ月連続で前年同月を上回る。

『エン派遣』三大都市圏 募集時平均時給レポート

エン株式会社（本社：東京都新宿区、代表取締役会長兼社長：越智通勝）が運営する日本最大級の派遣のお仕事探しサイト『エン派遣』（<https://haken.en-japan.com/>）では、サイトに掲載されたすべての職種（※）の求人情報をエリア別（※）に集計し、募集時の平均時給分析を行なっています。2026年3月度の集計結果がまとまりましたので、お知らせします。※『エン派遣』上で分類されている職種、エリア

### TOPICS

- 三大都市圏の平均時給は1,708円。前年同月比での上昇は42カ月連続に。
- オフィスワーク系では、4月入職に向け求人数がピークに。
- 営業・販売・サービス系では「インサイドセールス」が平均を引き上げる結果に。

### 概況解説

2026年3月度の三大都市圏平均時給は**1,708円**（前月比-1円・0.1%減、前年同月比+9円・0.5%増）でした。前年同月を上回るのは42カ月連続です。

オフィスワーク・事務系は、1,672円（前月比-14円、前年同月比+23円）となりました。例年3月は、4月入職に向けた募集がピークを迎える時期にあたります。バリエーション豊かな求人の中には、特定の顧客管理システムの使用経験を求めるような、時給2,000円を上回る専門性の高い求人もあり、時給水準を下支えしました。その一方で、未経験者歓迎の求人や郊外エリアの募集も増加し、職種全体の平均時給は前月比で微減となりました。

営業・販売・サービス系は1,644円（前月比+5円）と、主要7職種の中で唯一前月を上回りました。特に、高時給の「インサイドセールス」（1,849円）の求人増が、時給引き上げの一因になっています。インサイドセールスは正社員でも採用難度が高い職種ですが、企業側の即戦力を迅速に確保したいというニーズから、派遣スタッフの採用が活発化しています。

4月は例年、3月のピーク後に求人数が落ち着く傾向にあります。一方でサービス系では、ゴールデンウィークや夏休みの長期休暇を見据えた求人が増加する見込みです。語学力を求める高時給の求人も増え、4月以降の時給も、緩やかな上昇が続くと予測されます。



『エン派遣』サービス責任者  
石田 裕子

### ■三大都市圏 職種別平均時給は、【技術系】を除く職種で前年同月比プラスに。

	2026年3月 平均時給	前年同月比較（25.3）			前月比較（26.2）		
		平均時給	増減額	増減率	平均時給	増減額	増減率
全体	¥1,708	¥1,699	9	0.5%	¥1,709	-1	-0.1%
オフィスワーク・事務系	¥1,672	¥1,649	23	1.4%	¥1,686	-14	-0.8%
営業・販売・サービス系	¥1,644	¥1,605	39	2.4%	¥1,639	5	0.3%
クリエイティブ系	¥2,043	¥1,943	100	5.1%	¥2,047	-4	-0.2%
IT・エンジニア系	¥2,632	¥2,499	133	5.3%	¥2,660	-28	-1.1%
技術系	¥1,918	¥2,014	-96	-4.8%	¥1,981	-63	-3.2%
医療・介護・福祉・教育系	¥1,468	¥1,454	14	1.0%	¥1,481	-13	-0.9%
軽作業・物流・工場・その他	¥1,351	¥1,327	24	1.8%	¥1,360	-9	-0.7%

## ■3月度のエリア別平均時給は、全エリアで前年同月比プラス。

	2026年3月 平均時給	前年同月比較 (25.3)			前月比較 (26.2)		
		平均時給	増減額	増減率	平均時給	増減額	増減率
関東	¥1,796	¥1,755	41	2.3%	¥1,787	9	0.5%
東海	¥1,496	¥1,464	32	2.2%	¥1,491	5	0.3%
関西	¥1,529	¥1,504	25	1.7%	¥1,536	-7	-0.5%

## ■3月度の職種別／前年同月比 時給上昇額ランキング

順位		上昇額	2026年3月度 平均時給
1 (→)	IT・エンジニア系	+133	¥2,632
2 (→)	クリエイティブ系	+100	¥2,043
3 (↑)	営業・販売・サービス系	+39	¥1,644

## ■3月度の職種別／時給額ランキング

順位		2026年3月度 平均時給
1 (→)	IT・エンジニア系	¥2,632
2 (→)	クリエイティブ系	¥2,043
3 (→)	技術系	¥1,918

## ▼集計対象

エンが運営する日本最大級の派遣のお仕事探しサイト『エン派遣』 (<https://haken.en-japan.com/>) に掲載された求人情報より、募集時の平均時給を集計いたしました。

## ▼対象エリア

関東 (東京都、神奈川県、埼玉県、千葉県、茨城県、群馬県、栃木県、山梨県)  
東海 (愛知県、岐阜県、三重県、静岡県)  
関西 (大阪府、兵庫県、京都府、滋賀県、奈良県、和歌山県)

## ▼集計対象職種

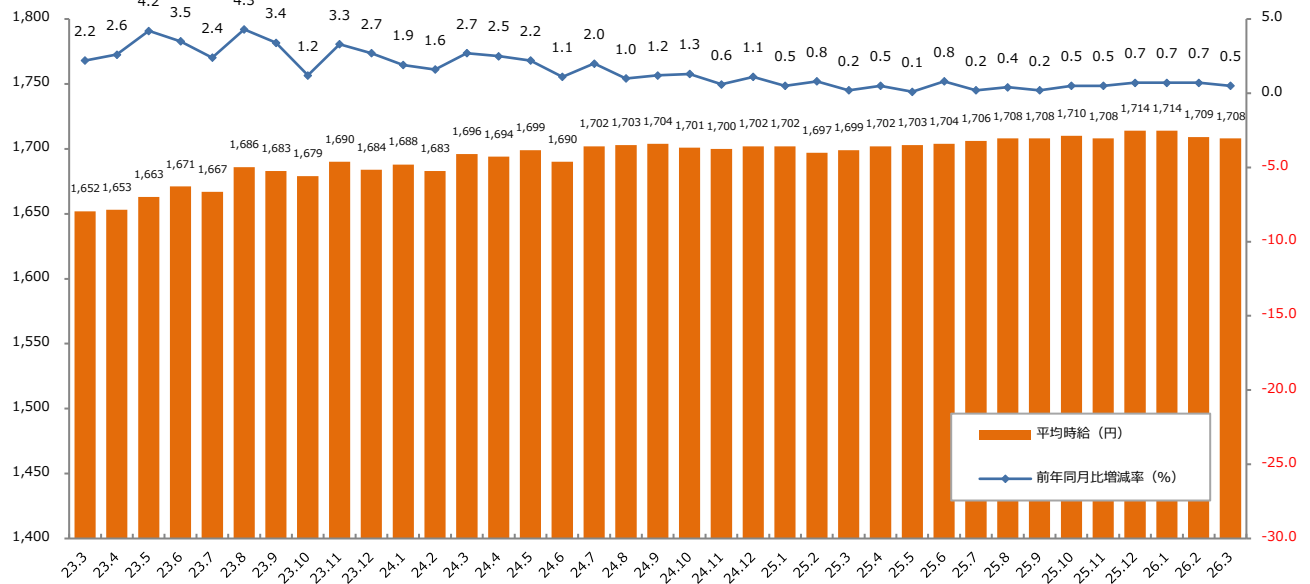
オフィスワーク系：一般事務、営業事務、経理・財務、秘書、受付、総務・人事、貿易・国際事務など  
営業・販売・サービス系：営業・企画営業、販売、窓口・ショールーム、テレマーケティングなど  
クリエイティブ系：WEBデザイナー、編集・制作・校正、デザイナー、DTPオペレーターなど  
IT・エンジニア系：SE、プログラマ、ネットワークエンジニア、テスト・評価、運用管理・保守、ユーザーサポートなど  
技術系：CADオペレーター、CAD・設計、ハード系設計  
医療・介護系：医療事務、治験関連、介護関連、看護師・准看護師、研究開発など  
その他：製造業務、軽作業、ドライバー、インストラクター・講師など

※2025年10月より職種区分を一部変更。

新設・名称変更等の見直しを行ないましたが、時系列比較の継続性は確保しています。

## 1：三大都市圏 募集時平均時給調査

### ▼平均時給推移（三大都市圏 ※関東・東海・関西） ※2023年3月からの推移



### ▼職種別平均時給推移（三大都市圏 ※関東・東海・関西） ※2024年1月からの推移

職種名	24.1	24.2	24.3	24.4	24.5	24.6	24.7	24.8	24.9	24.10	24.11	24.12
オフィスワーク系	¥1,632	¥1,636	¥1,629	¥1,647	¥1,650	¥1,649	¥1,655	¥1,652	¥1,658	¥1,660	¥1,659	¥1,660
営業・販売・サービス系	¥1,598	¥1,604	¥1,594	¥1,608	¥1,600	¥1,607	¥1,615	¥1,618	¥1,618	¥1,609	¥1,611	¥1,617
クリエイティブ系	¥2,050	¥1,975	¥1,970	¥1,987	¥1,972	¥1,895	¥1,926	¥1,922	¥1,937	¥1,939	¥1,959	¥1,941
IT系	¥2,617	¥2,591	¥2,587	¥2,584	¥2,623	¥2,585	¥2,583	¥2,595	¥2,584	¥2,573	¥2,595	¥2,593
技術系	¥2,051	¥2,030	¥2,073	¥1,981	¥1,953	¥1,960	¥1,994	¥1,978	¥1,978	¥1,979	¥1,979	¥1,969
医療・介護系	¥1,460	¥1,453	¥1,442	¥1,447	¥1,438	¥1,446	¥1,455	¥1,460	¥1,451	¥1,445	¥1,444	¥1,446
その他	¥1,311	¥1,312	¥1,326	¥1,319	¥1,297	¥1,292	¥1,299	¥1,319	¥1,318	¥1,318	¥1,321	¥1,315
全体	¥1,688	¥1,683	¥1,696	¥1,694	¥1,699	¥1,690	¥1,702	¥1,703	¥1,704	¥1,701	¥1,700	¥1,702
職種名	25.1	25.2	25.3	25.4	25.5	25.6	25.7	25.8	25.9	25.10	25.11	25.12
オフィスワーク系	¥1,658	¥1,656	¥1,649	¥1,655	¥1,670	¥1,681	¥1,678	¥1,674	¥1,680	¥1,684	¥1,688	¥1,696
営業・販売・サービス系	¥1,622	¥1,612	¥1,605	¥1,625	¥1,633	¥1,640	¥1,638	¥1,642	¥1,653	¥1,645	¥1,637	¥1,649
クリエイティブ系	¥1,961	¥1,953	¥1,943	¥1,976	¥2,003	¥1,992	¥2,018	¥2,014	¥2,032	¥2,017	¥2,070	¥2,065
IT系	¥2,619	¥2,543	¥2,499	¥2,635	¥2,692	¥2,620	¥2,616	¥2,641	¥2,683	¥2,678	¥2,665	¥2,637
技術系	¥1,983	¥2,013	¥2,014	¥2,024	¥2,007	¥2,032	¥2,036	¥2,055	¥2,112	¥2,078	¥2,015	¥2,038
医療・介護系	¥1,424	¥1,437	¥1,454	¥1,460	¥1,456	¥1,472	¥1,483	¥1,498	¥1,495	¥1,500	¥1,495	¥1,489
その他	¥1,317	¥1,326	¥1,327	¥1,324	¥1,322	¥1,317	¥1,334	¥1,337	¥1,337	¥1,354	¥1,363	¥1,352
全体	¥1,702	¥1,697	¥1,699	¥1,702	¥1,703	¥1,704	¥1,706	¥1,708	¥1,708	¥1,710	¥1,708	¥1,714
職種名	26.1	26.2	26.3	26.4	26.5	26.6	26.7	26.8	26.9	26.10	26.11	26.12
オフィスワーク系	¥1,696	¥1,686	¥1,672									
営業・販売・サービス系	¥1,645	¥1,639	¥1,644									
クリエイティブ系	¥2,059	¥2,047	¥2,043									
IT系	¥2,703	¥2,660	¥2,632									
技術系	¥2,007	¥1,981	¥1,918									
医療・介護系	¥1,487	¥1,481	¥1,468									
その他	¥1,348	¥1,360	¥1,351									
全体	¥1,714	¥1,709	¥1,708									

## 1：三大都市圏 募集時平均時給調査

### ▼職種別平均時給：オフィスワーク、営業・販売・サービス、クリエイティブ

大分類職種	小分類職種	2026年3月 平均時給	前年同月比較 (25.3)			前月比較 (26.2)		
			平均時給	増減額	増減率	平均時給	増減額	増減率
オフィスワーク系	一般事務	¥1,624	¥1,597	26	1.7%	¥1,634	▲ 10	-0.6%
	営業事務	¥1,662	¥1,650	11	0.7%	¥1,677	▲ 15	-0.9%
	学校事務	¥1,504	¥1,475	29	2.0%	¥1,521	▲ 16	-1.1%
	経理・財務・会計・英文経理	¥1,727	¥1,717	10	0.6%	¥1,747	▲ 20	-1.1%
	秘書・セクレタリー	¥1,813	¥1,795	17	1.0%	¥1,813	0	0.0%
	受付	¥1,572	¥1,525	46	3.1%	¥1,566	5	0.4%
	総務・人事・労務	¥1,725	¥1,710	15	0.9%	¥1,737	▲ 11	-0.7%
	法務・特許事務	¥1,936	---	---	---	¥1,987	▲ 51	-2.6%
	広報・宣伝・IR	¥1,830	¥1,805	25	1.4%	¥1,835	▲ 4	-0.3%
	企画・マーケティング	¥2,023	¥1,938	85	4.4%	¥2,030	▲ 6	-0.3%
	貿易・国際事務	¥1,703	¥1,706	▲ 3	-0.2%	¥1,730	▲ 27	-1.6%
	外国語事務	¥1,953	¥1,868	85	4.6%	¥1,935	18	0.9%
	金融事務（銀行）	¥1,554	¥1,541	13	0.8%	¥1,576	▲ 21	-1.4%
	金融事務（証券）	¥1,814	¥1,779	35	2.0%	¥1,885	▲ 71	-3.8%
	金融事務（生保・損保）	¥1,663	¥1,629	33	2.1%	¥1,673	▲ 10	-0.6%
	金融事務（その他）	¥1,764	¥1,724	39	2.3%	¥1,799	▲ 35	-1.9%
	通訳・翻訳	¥2,183	¥2,190	▲ 7	-0.3%	¥2,223	▲ 40	-1.8%
	OA事務・OAオペレーター	¥1,877	¥1,841	36	2.0%	¥1,874	3	0.2%
	データ入力・タイピング	¥1,610	¥1,567	43	2.7%	¥1,613	▲ 2	-0.2%
	事務的軽作業	¥1,529	¥1,502	26	1.8%	¥1,532	▲ 3	-0.2%
その他事務系	¥1,721	¥1,654	66	4.1%	¥1,718	2	0.2%	
<b>計</b>		<b>¥1,672</b>	<b>¥1,649</b>	<b>23</b>	<b>1.4%</b>	<b>¥1,686</b>	<b>▲ 14</b>	<b>-0.8%</b>
営業・販売・サービス系	営業・企画営業・ラウンダー	¥1,864	¥1,874	▲ 10	-0.5%	¥1,891	▲ 27	-1.4%
	インサイドセールス	¥1,849	¥1,837	11	0.7%	¥1,735	113	6.6%
	販売（アパレル・ファッション・コスメ）	¥1,562	¥1,519	42	2.8%	¥1,543	18	1.2%
	販売（家電・モバイル）	¥1,590	¥1,499	91	6.1%	¥1,550	40	2.6%
	レジスタッフ・販売（その他）	¥1,516	¥1,520	▲ 3	-0.3%	¥1,494	22	1.5%
	キャンペーン・PRスタッフ	¥1,496	¥1,509	▲ 13	-0.9%	¥1,501	▲ 4	-0.3%
	窓口・ショールーム・カウンター受付	¥1,531	¥1,507	23	1.6%	¥1,507	23	1.6%
	旅行関連	¥1,641	¥1,610	30	1.9%	¥1,638	2	0.2%
	テレマーケティング・テレフォンオペレーター・コールセンター	¥1,643	¥1,609	33	2.1%	¥1,644	0	-0.1%
	スーパーバイザー	¥1,909	¥1,781	128	7.2%	¥1,937	▲ 27	-1.4%
	その他営業・販売・サービス系	¥1,541	¥1,578	▲ 37	-2.3%	¥1,515	25	1.7%
<b>計</b>		<b>¥1,644</b>	<b>¥1,605</b>	<b>39</b>	<b>2.4%</b>	<b>¥1,639</b>	<b>5</b>	<b>0.3%</b>
クリエイティブ系	WEBデザイン（WEBデザイナー）	¥2,260	¥2,058	201	9.8%	¥2,257	2	0.1%
	WEBディレクター	¥2,380	¥2,251	128	5.7%	¥2,335	44	1.9%
	WEB制作・編集・コーダー	¥1,951	¥2,003	▲ 52	-2.6%	¥1,968	▲ 17	-0.9%
	編集・校正・制作・ライター	¥1,842	¥1,780	62	3.5%	¥1,838	3	0.2%
	デザイナー	¥1,839	¥1,743	95	5.5%	¥1,872	▲ 32	-1.8%
	DTPオペレーター	¥1,786	¥1,720	65	3.8%	¥1,751	35	2.0%
	その他クリエイティブ系	¥2,132	¥2,048	83	4.1%	¥2,106	25	1.2%
<b>計</b>		<b>¥2,043</b>	<b>¥1,943</b>	<b>100</b>	<b>5.1%</b>	<b>¥2,047</b>	<b>▲ 4</b>	<b>-0.2%</b>

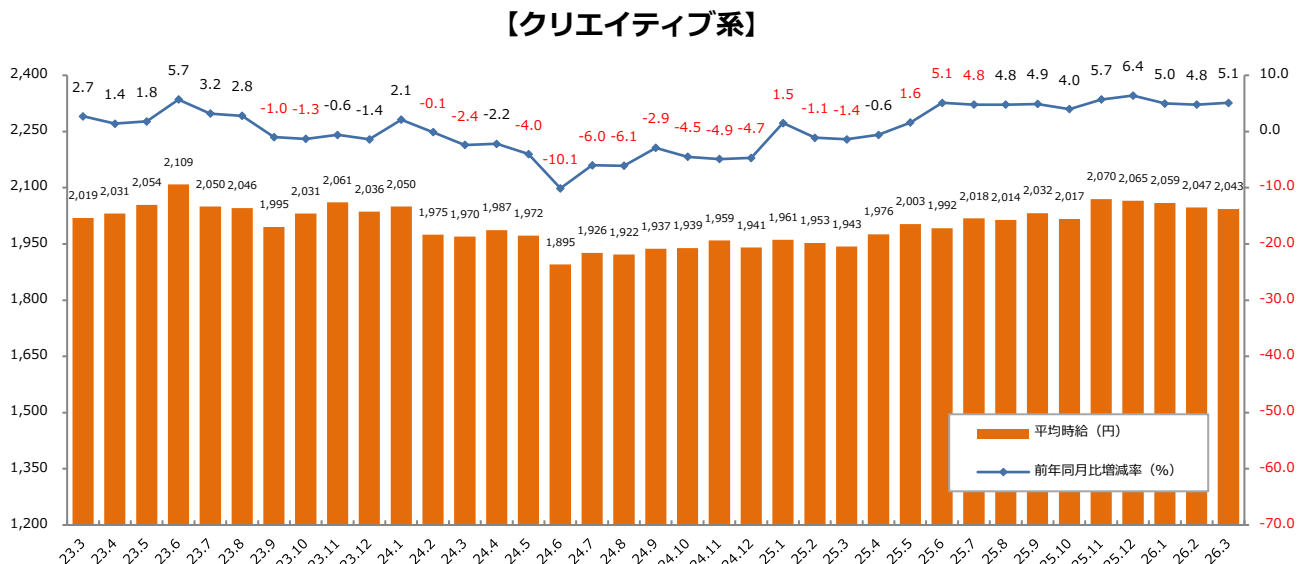
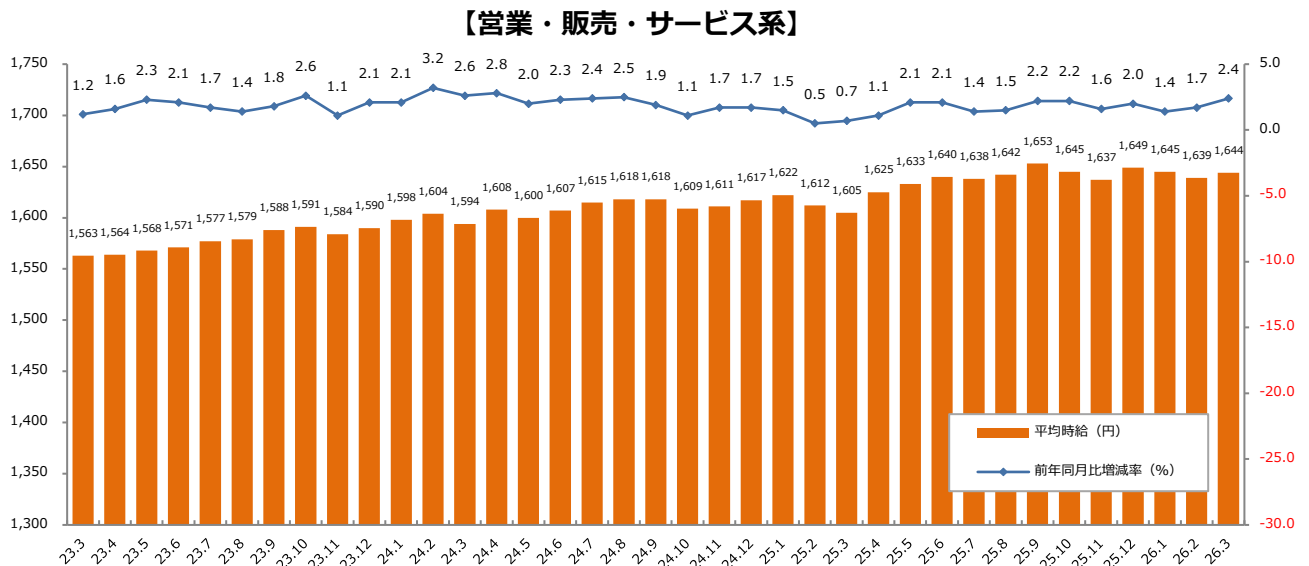
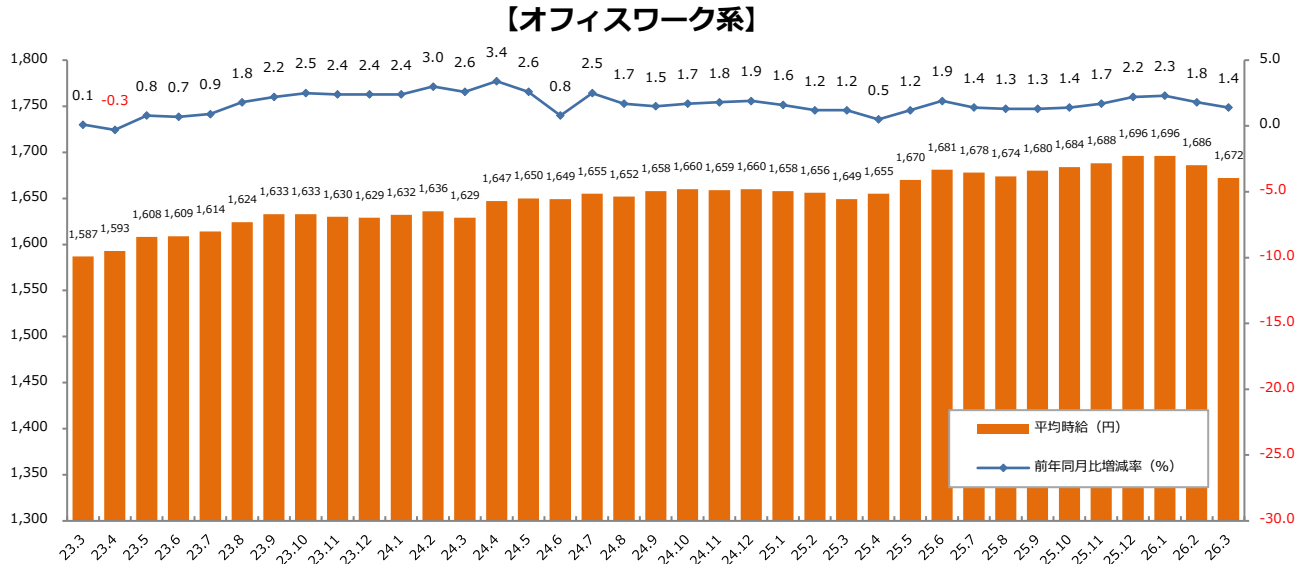
## 1 : 三大都市圏 募集時平均時給調査

### ▼職種別平均時給：IT、技術、医療・介護、その他

大分類職種	小分類職種	2026年3月 平均時給	前年同月比較 (25.3)			前月比較 (26.2)		
			平均時給	増減額	増減率	平均時給	増減額	増減率
IT系	SE・プログラマ (ビジネスアプリケーション系)	¥2,970	¥2,699	270	10.0%	¥2,973	▲ 3	-0.1%
	SE・プログラマ (データベース系)	¥3,251	¥2,756	495	18.0%	¥3,240	11	0.3%
	SE・プログラマ (Web・スマホ系)	¥3,166	¥2,958	208	7.0%	¥3,034	132	4.4%
	社内SE	¥2,560	¥2,376	184	7.7%	¥2,485	74	3.0%
	サーバ・ネットワークエンジニア	¥3,005	¥2,803	201	7.2%	¥3,045	▲ 40	-1.3%
	テスト・評価	¥2,047	¥2,214	▲ 166	-7.5%	¥1,985	62	3.1%
	運用管理・保守	¥2,299	¥2,234	64	2.9%	¥2,253	45	2.0%
	テクニカルサポート・ヘルプデスク	¥1,909	¥1,892	16	0.9%	¥1,939	▲ 30	-1.5%
	OAインストラクター・ITインストラクター	¥1,791	¥1,838	▲ 47	-2.6%	¥2,059	▲ 268	-13.0%
	PM・PMO	¥3,472	---	---	---	¥3,400	72	2.1%
	その他IT・エンジニア系	¥2,946	¥2,949	▲ 3	-0.1%	¥2,937	8	0.3%
<b>計</b>		<b>¥2,632</b>	<b>¥2,499</b>	<b>133</b>	<b>5.3%</b>	<b>¥2,660</b>	<b>▲ 28</b>	<b>-1.1%</b>
技術系	CAD (機械・電気・電子)	¥1,737	¥1,867	▲ 130	-7.0%	¥1,834	▲ 97	-5.3%
	CAD (土木・建築・設備)	¥1,917	¥2,143	▲ 225	-10.5%	¥1,979	▲ 61	-3.1%
	設計 (機械・電気・電子)	¥2,766	---	---	---	¥2,527	238	9.5%
	設計 (土木・建築・設備)	¥2,230	---	---	---	¥2,256	▲ 25	-1.2%
	組込み・制御	¥2,693	¥2,618	75	2.9%	¥2,710	▲ 16	-0.6%
	研究開発関連 (技術系)	¥1,786	¥1,668	117	7.1%	¥1,673	112	6.8%
	施工管理 (建設・土木・設備)	¥2,142	---	---	---	¥2,176	▲ 34	-1.6%
	施工管理 (電気・プラント)	¥2,052	---	---	---	¥2,156	▲ 103	-4.8%
	その他技術系	¥2,010	¥2,231	▲ 220	-9.9%	¥1,953	57	2.9%
	<b>計</b>	<b>¥1,918</b>	<b>¥2,014</b>	<b>▲ 96</b>	<b>-4.8%</b>	<b>¥1,981</b>	<b>▲ 63</b>	<b>-3.2%</b>
医療・介護系	医療事務・病院受付	¥1,379	¥1,382	▲ 3	-0.2%	¥1,367	11	0.9%
	治験・CRA関連	¥2,448	¥2,253	194	8.7%	¥2,530	▲ 82	-3.2%
	介護関連	¥1,480	¥1,432	47	3.4%	¥1,494	▲ 14	-0.9%
	保育士	¥1,674	---	---	---	¥1,677	▲ 3	-0.2%
	看護助手	¥1,397	---	---	---	¥1,419	▲ 21	-1.6%
	看護師・准看護師	¥2,140	¥2,112	28	1.3%	¥2,136	3	0.2%
	研究開発関連 (医療系)	¥1,695	¥1,756	▲ 61	-3.5%	¥1,665	30	1.8%
	その他医療・介護・保育系	¥1,627	¥1,547	79	5.2%	¥1,556	71	4.6%
<b>計</b>	<b>¥1,468</b>	<b>¥1,454</b>	<b>13</b>	<b>1.0%</b>	<b>¥1,481</b>	<b>▲ 13</b>	<b>-0.9%</b>	
その他	製造 (組立・加工)	¥1,392	¥1,377	14	1.1%	¥1,400	▲ 8	-0.6%
	食品加工	¥1,334	---	---	---	¥1,300	33	2.6%
	軽作業 (仕分け・ピッキング・検品・商品管理)	¥1,303	¥1,299	3	0.3%	¥1,317	▲ 13	-1.1%
	フォークリフト	¥1,467	---	---	---	¥1,446	20	1.5%
	マシンオペレーター	¥1,396	---	---	---	¥1,389	6	0.5%
	材料投入	¥1,355	---	---	---	¥1,331	24	1.8%
	ドライバー	¥1,528	¥1,505	23	1.5%	¥1,570	▲ 41	-2.7%
	清掃	¥1,410	---	---	---	¥1,364	46	3.4%
	イベントスタッフ・会場設営	¥1,405	---	---	---	¥1,514	▲ 108	-7.2%
	その他軽作業・製造・その他	¥1,531	---	---	---	¥1,495	35	2.4%
	試験監督・選考スタッフ	¥1,200	---	---	---	¥1,526	▲ 326	-21.4%
	インストラクター・講師・教師	¥1,830	¥1,745	85	4.9%	¥1,839	▲ 9	-0.5%
	その他	¥1,607	¥1,487	119	8.1%	¥1,536	70	4.6%
	<b>計</b>	<b>¥1,351</b>	<b>¥1,327</b>	<b>23</b>	<b>1.8%</b>	<b>¥1,360</b>	<b>▲ 9</b>	<b>-0.7%</b>
<b>総計 (三大都市圏)</b>	<b>¥1,708</b>	<b>¥1,699</b>	<b>9</b>	<b>0.5%</b>	<b>¥1,709</b>	<b>▲ 1</b>	<b>-0.1%</b>	

## 1：三大都市圏 募集時平均時給調査

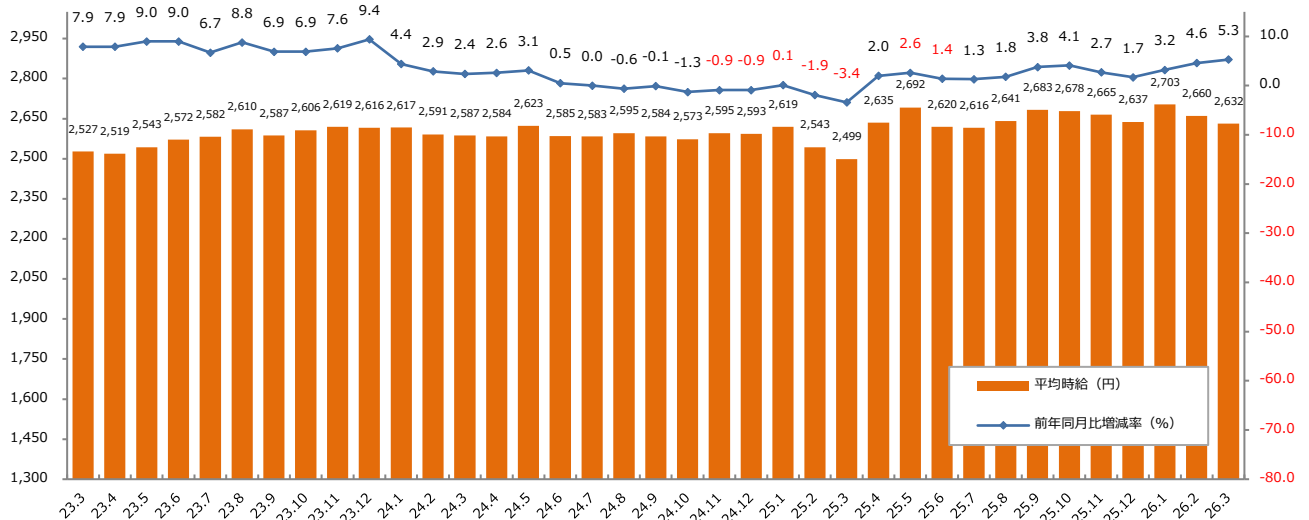
▼職種大分類別 平均時給推移（三大都市圏） ※2023年3月からの推移



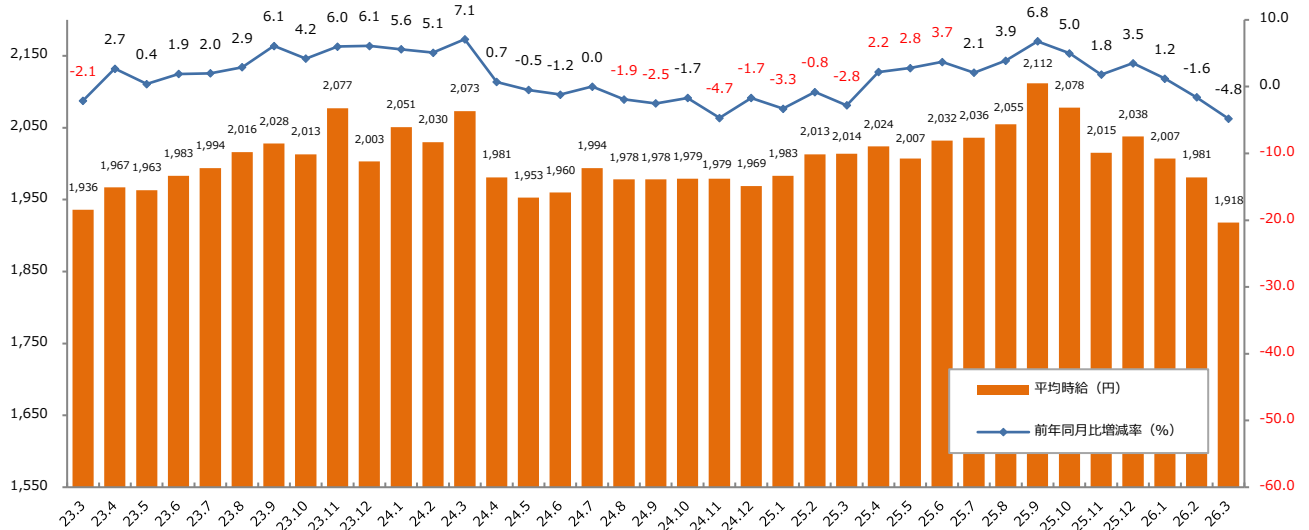
## 1：三大都市圏 募集時平均時給調査

▼職種大分類別 平均時給推移（三大都市圏） ※2023年3月からの推移

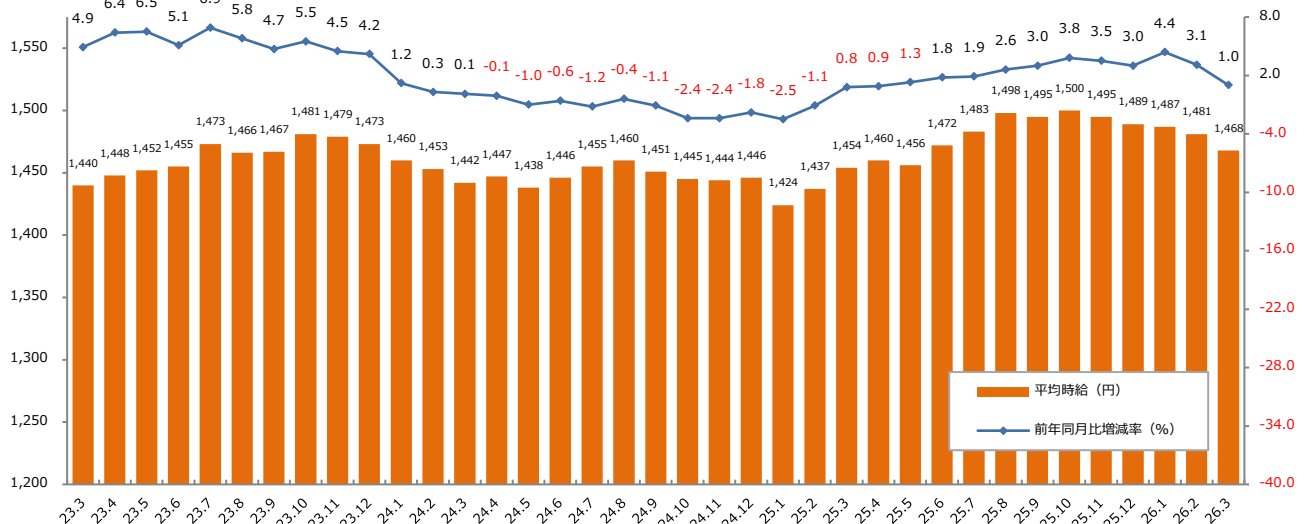
### 【IT系】



### 【技術系】

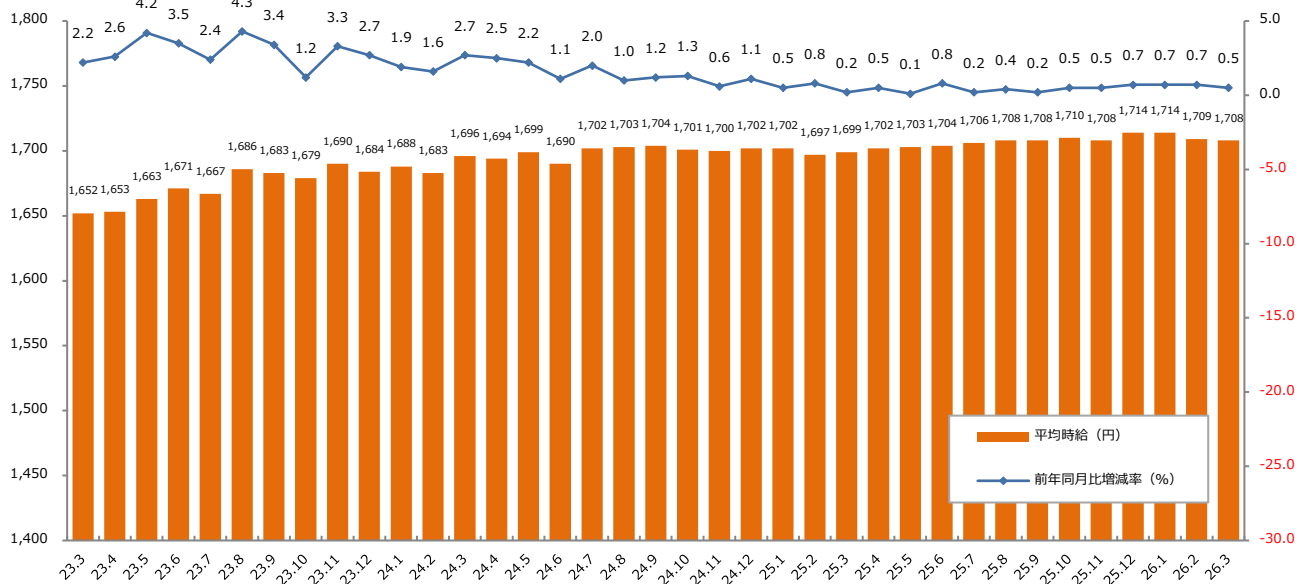


### 【医療・介護系】

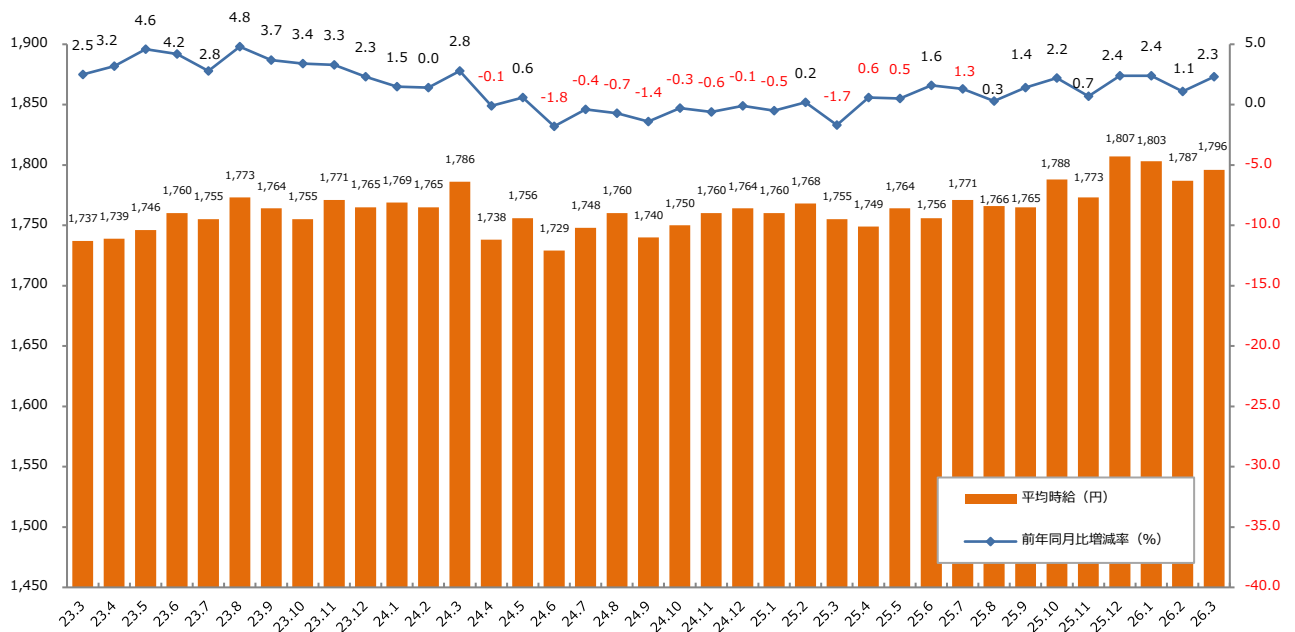


## 2：三大都市圏 エリア別 募集時平均時給調査

### ▼三大都市圏全体 平均時給推移 ※2023年3月からの推移

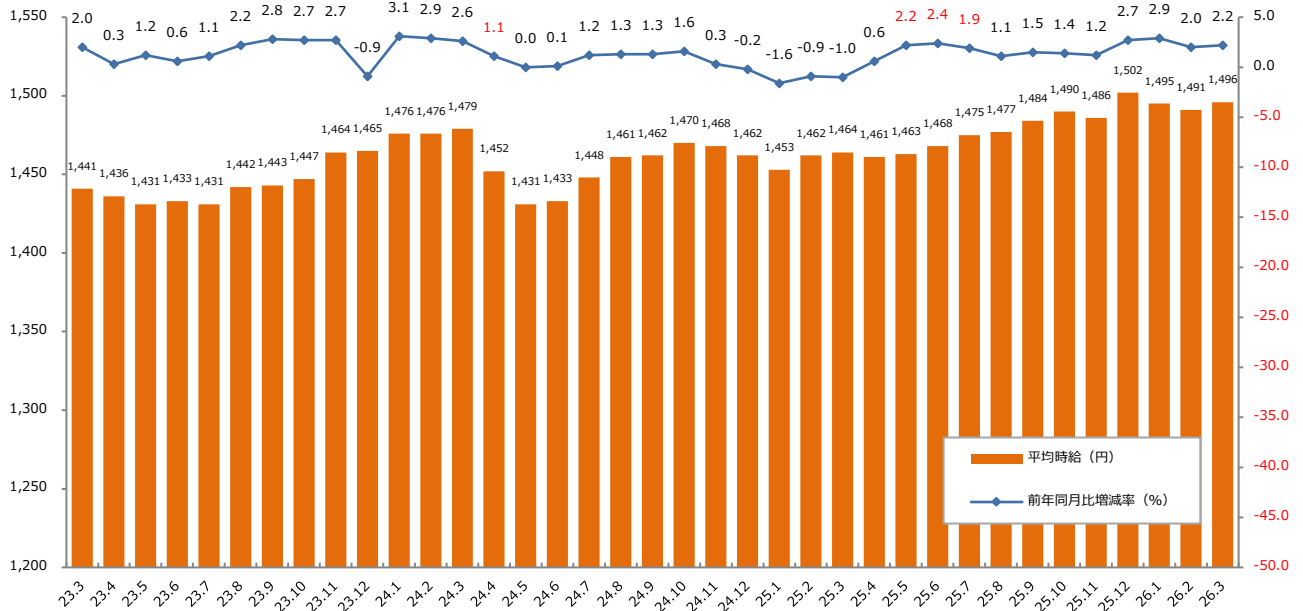


### ▼関東 平均時給推移 ※2023年3月からの推移

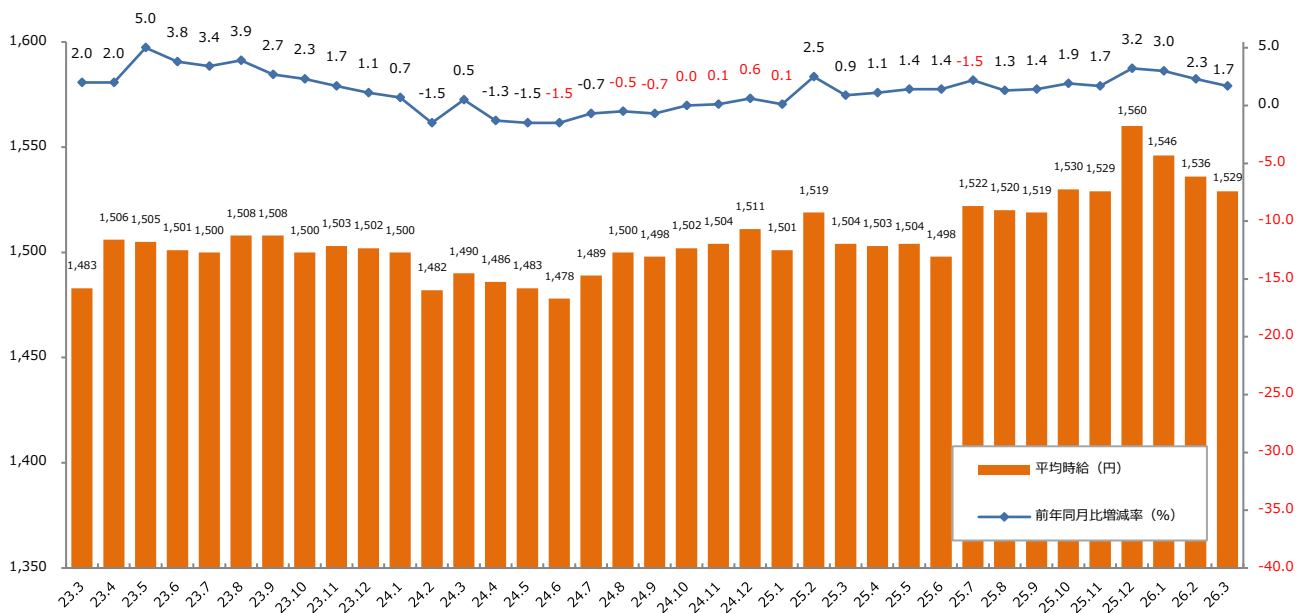


## 2：三大都市圏 エリア別 募集時平均時給調査

### ▼東海 平均時給推移 ※2023年3月からの推移



### ▼関西 平均時給推移 ※2023年3月からの推移



## 2：三大都市圏 エリア別 募集時平均時給調査

### ▼職種別平均時給（関東）：オフィスワーク、営業・販売・サービス、クリエイティブ

大分類職種	小分類職種	2026年3月 平均時給	前年同月比較（25.3）		前月比較（26.2）			
			平均時給	増減額	増減率	平均時給	増減額	増減率
オフィスワーク系	一般事務	¥1,704	¥1,675	28	1.7%	¥1,702	1	0.1%
	営業事務	¥1,762	¥1,731	31	1.8%	¥1,765	▲ 3	-0.2%
	学校事務	¥1,601	¥1,571	30	1.9%	¥1,602	0	-0.1%
	経理・財務・会計・英文経理	¥1,837	¥1,800	36	2.1%	¥1,835	1	0.1%
	秘書・セクレタリー	¥1,891	¥1,851	40	2.2%	¥1,884	6	0.4%
	受付	¥1,618	¥1,576	42	2.7%	¥1,613	5	0.3%
	総務・人事・労務	¥1,819	¥1,779	39	2.2%	¥1,816	2	0.2%
	法務・特許事務	¥2,057	---	---	---	¥2,071	▲ 13	-0.7%
	広報・宣伝・IR	¥1,920	¥1,891	28	1.5%	¥1,922	▲ 2	-0.1%
	企画・マーケティング	¥2,072	¥1,976	95	4.9%	¥2,072	0	0.0%
	貿易・国際事務	¥1,821	¥1,807	13	0.8%	¥1,828	▲ 7	-0.4%
	外国語事務	¥2,050	¥1,930	120	6.2%	¥2,025	25	1.2%
	金融事務（銀行）	¥1,609	¥1,597	11	0.8%	¥1,622	▲ 13	-0.8%
	金融事務（証券）	¥1,886	¥1,854	31	1.7%	¥1,943	▲ 56	-2.9%
	金融事務（生保・損保）	¥1,735	¥1,707	27	1.6%	¥1,734	0	0.1%
	金融事務（その他）	¥1,848	¥1,853	▲ 5	-0.3%	¥1,882	▲ 34	-1.8%
	通訳・翻訳	¥2,273	¥2,324	▲ 50	-2.2%	¥2,329	▲ 55	-2.4%
	OA事務・OAオペレーター	¥1,973	¥1,905	67	3.6%	¥1,956	16	0.9%
	データ入力・タイピング	¥1,672	¥1,620	52	3.2%	¥1,669	3	0.2%
	事務的軽作業	¥1,564	¥1,531	32	2.2%	¥1,560	4	0.3%
その他事務系	¥1,812	¥1,749	63	3.6%	¥1,799	12	0.7%	
<b>計</b>		<b>¥1,765</b>	<b>¥1,731</b>	<b>34</b>	<b>2.0%</b>	<b>¥1,765</b>	<b>0</b>	<b>0.0%</b>
営業・販売・サービス系	営業・企画営業・ラウンダー	¥1,973	¥1,985	▲ 11	-0.6%	¥2,013	▲ 40	-2.0%
	インサイドセールス	¥1,871	¥1,900	▲ 28	-1.5%	¥1,786	85	4.8%
	販売（アパレル・ファッション・コスメ）	¥1,583	¥1,537	46	3.0%	¥1,558	25	1.6%
	販売（家電・モバイル）	¥1,616	¥1,552	63	4.1%	¥1,569	47	3.0%
	レジスタッフ・販売（その他）	¥1,521	¥1,531	▲ 9	-0.7%	¥1,500	21	1.4%
	キャンペーン・PRスタッフ	¥1,604	¥1,664	▲ 60	-3.6%	¥1,637	▲ 32	-2.0%
	窓口・ショールーム・カウンター受付	¥1,572	¥1,561	11	0.7%	¥1,547	25	1.6%
	旅行関連	¥1,755	¥1,725	30	1.7%	¥1,748	6	0.4%
	テレマーケティング・テレフォンオペレーター・コールセンター	¥1,707	¥1,666	40	2.5%	¥1,712	▲ 4	-0.3%
	スーパーバイザー	¥1,961	¥1,874	87	4.6%	¥2,018	▲ 57	-2.8%
	その他営業・販売・サービス系	¥1,639	¥1,636	2	0.2%	¥1,636	2	0.2%
<b>計</b>		<b>¥1,706</b>	<b>¥1,657</b>	<b>49</b>	<b>3.0%</b>	<b>¥1,708</b>	<b>▲ 1</b>	<b>-0.1%</b>
クリエイティブ系	WEBデザイン（WEBデザイナー）	¥2,322	¥2,141	181	8.5%	¥2,326	▲ 4	-0.2%
	WEBディレクター	¥2,441	¥2,314	127	5.5%	¥2,431	10	0.4%
	WEB制作・編集・コーダー	¥2,005	¥2,147	▲ 142	-6.6%	¥2,040	▲ 35	-1.7%
	編集・校正・制作・ライター	¥1,898	¥1,827	71	3.9%	¥1,888	10	0.5%
	デザイナー	¥1,927	¥1,890	36	2.0%	¥1,931	▲ 4	-0.2%
	DTPオペレーター	¥1,856	¥1,816	40	2.2%	¥1,842	14	0.8%
	その他クリエイティブ系	¥2,188	¥2,104	84	4.0%	¥2,175	13	0.6%
<b>計</b>		<b>¥2,116</b>	<b>¥2,036</b>	<b>80</b>	<b>3.9%</b>	<b>¥2,126</b>	<b>▲ 10</b>	<b>-0.5%</b>

## 2：三大都市圏 エリア別 募集時平均時給調査

### ▼職種別平均時給（関東）：IT、技術、医療・介護、その他

大分類職種	小分類職種	2026年3月 平均時給	前年同月比較（25.3）			前月比較（26.2）		
			平均時給	増減額	増減率	平均時給	増減額	増減率
IT系	SE・プログラマ（ビジネスアプリケーション系）	¥3,096	¥2,808	287	10.3%	¥3,107	▲10	-0.4%
	SE・プログラマ（データベース系）	¥3,356	¥2,823	533	18.9%	¥3,388	▲32	-0.9%
	SE・プログラマ（Web・スマホ系）	¥3,261	¥3,049	211	7.0%	¥3,110	151	4.9%
	社内SE	¥2,754	¥2,490	263	10.6%	¥2,645	108	4.1%
	サーバ・ネットワークエンジニア	¥3,093	¥2,889	203	7.1%	¥3,149	▲56	-1.8%
	テスト・評価	¥2,124	¥2,307	▲182	-7.9%	¥2,032	92	4.5%
	運用管理・保守	¥2,358	¥2,318	39	1.7%	¥2,296	61	2.7%
	テクニカルサポート・ヘルプデスク	¥1,990	¥1,924	66	3.4%	¥1,980	10	0.5%
	OAインストラクター・ITインストラクター	¥1,805	¥1,810	▲5	-0.3%	¥2,160	▲355	-16.4%
	PM・PMO	¥3,581	---	---	---	¥3,505	75	2.2%
	その他IT・エンジニア系	¥3,055	¥3,037	17	0.6%	¥3,071	▲16	-0.5%
<b>計</b>		<b>¥2,776</b>	<b>¥2,596</b>	<b>180</b>	<b>6.9%</b>	<b>¥2,787</b>	<b>▲11</b>	<b>-0.4%</b>
技術系	CAD（機械・電気・電子）	¥1,824	¥1,936	▲112	-5.8%	¥1,928	▲104	-5.4%
	CAD（土木・建築・設備）	¥2,035	¥2,203	▲168	-7.6%	¥2,057	▲22	-1.1%
	設計（機械・電気・電子）	¥2,988	---	---	---	¥2,800	188	6.7%
	設計（土木・建築・設備）	¥2,268	---	---	---	¥2,285	▲16	-0.7%
	組込み・制御	¥2,883	¥2,839	43	1.5%	¥2,921	▲38	-1.3%
	研究開発関連（技術系）	¥1,802	¥1,840	▲38	-2.1%	¥1,759	43	2.4%
	施工管理（建設・土木・設備）	¥2,149	---	---	---	¥2,260	▲111	-4.9%
	施工管理（電気・プラント）	¥2,257	---	---	---	¥2,520	▲262	-10.4%
	その他技術系	¥2,041	¥2,245	▲204	-9.1%	¥2,073	▲32	-1.5%
	<b>計</b>		<b>¥2,037</b>	<b>¥2,076</b>	<b>▲38</b>	<b>-1.9%</b>	<b>¥2,071</b>	<b>▲34</b>
医療・介護系	医療事務・病院受付	¥1,412	¥1,420	▲8	-0.6%	¥1,401	10	0.8%
	治験・CRA関連	¥2,719	¥2,301	417	18.2%	¥2,694	24	0.9%
	介護関連	¥1,522	¥1,481	41	2.8%	¥1,538	▲15	-1.0%
	保育士	¥1,726	---	---	---	¥1,734	▲7	-0.5%
	看護助手	¥1,428	---	---	---	¥1,456	▲27	-1.9%
	看護師・准看護師	¥2,136	¥2,154	▲18	-0.8%	¥2,133	2	0.1%
	研究開発関連（医療系）	¥1,855	¥1,751	104	5.9%	¥1,867	▲11	-0.6%
	その他医療・介護・保育系	¥1,688	¥1,580	108	6.8%	¥1,581	107	6.8%
<b>計</b>		<b>¥1,508</b>	<b>¥1,505</b>	<b>3</b>	<b>0.2%</b>	<b>¥1,523</b>	<b>▲14</b>	<b>-1.0%</b>
その他	製造（組立・加工）	¥1,400	¥1,409	▲9	-0.6%	¥1,404	▲3	-0.3%
	食品加工	¥1,403	---	---	---	¥1,335	68	5.1%
	軽作業（仕分け・ピッキング・検品、商品管理）	¥1,317	¥1,318	0	-0.1%	¥1,326	▲8	-0.7%
	フォークリフト	¥1,480	---	---	---	¥1,456	23	1.6%
	マシンオペレーター	¥1,418	---	---	---	¥1,401	17	1.2%
	材料投入	¥1,351	---	---	---	¥1,329	22	1.7%
	ドライバー	¥1,566	¥1,514	52	3.4%	¥1,659	▲93	-5.6%
	清掃	¥1,441	---	---	---	¥1,362	78	5.8%
	イベントスタッフ・会場設営	¥1,452	---	---	---	¥1,596	▲144	-9.0%
	その他軽作業・製造・その他	¥1,559	---	---	---	¥1,532	27	1.8%
	試験監督・選考スタッフ	¥1,200	---	---	---	¥1,575	▲375	-23.8%
	インストラクター・講師・教師	¥1,784	¥1,743	41	2.4%	¥1,852	▲67	-3.7%
	その他	¥1,646	¥1,536	110	7.2%	¥1,543	103	6.7%
	<b>計</b>		<b>¥1,358</b>	<b>¥1,347</b>	<b>10</b>	<b>0.8%</b>	<b>¥1,364</b>	<b>▲5</b>
<b>総計（関東）</b>		<b>¥1,796</b>	<b>¥1,755</b>	<b>41</b>	<b>2.3%</b>	<b>¥1,787</b>	<b>9</b>	<b>0.5%</b>

## 2：三大都市圏 エリア別 募集時平均時給調査

### ▼職種別平均時給（東海）：オフィスワーク、営業・販売・サービス、クリエイティブ

大分類職種	小分類職種	2026年3月 平均時給	前年同月比較 (25.3)			前月比較 (26.2)		
			平均時給	増減額	増減率	平均時給	増減額	増減率
オフィスワーク系	一般事務	¥1,481	¥1,440	41	2.8%	¥1,480	1	0.1%
	営業事務	¥1,502	¥1,475	26	1.8%	¥1,505	▲ 2	-0.2%
	学校事務	¥1,401	¥1,371	30	2.2%	¥1,400	1	0.1%
	経理・財務・会計・英文経理	¥1,527	¥1,493	34	2.3%	¥1,541	▲ 13	-0.9%
	秘書・セクレタリー	¥1,574	¥1,539	35	2.3%	¥1,585	▲ 10	-0.7%
	受付	¥1,462	¥1,434	27	2.0%	¥1,447	14	1.0%
	総務・人事・労務	¥1,522	¥1,486	36	2.4%	¥1,524	▲ 1	-0.1%
	法務・特許事務	¥1,538	---	---	---	¥1,741	▲ 203	-11.7%
	広報・宣伝・IR	¥1,579	¥1,534	45	2.9%	¥1,586	▲ 7	-0.4%
	企画・マーケティング	¥1,781	¥1,640	141	8.6%	¥1,742	39	2.2%
	貿易・国際事務	¥1,559	¥1,526	33	2.2%	¥1,558	1	0.1%
	外国語事務	¥1,673	¥1,585	88	5.6%	¥1,633	40	2.4%
	金融事務（銀行）	¥1,419	¥1,412	7	0.5%	¥1,443	▲ 24	-1.7%
	金融事務（証券）	¥1,430	¥1,511	▲ 81	-5.4%	¥1,468	▲ 37	-2.6%
	金融事務（生保・損保）	¥1,534	¥1,474	60	4.1%	¥1,546	▲ 11	-0.8%
	金融事務（その他）	¥1,406	¥1,333	73	5.5%	¥1,398	7	0.6%
	通訳・翻訳	¥1,737	¥1,754	▲ 16	-1.0%	¥1,710	27	1.6%
	OA事務・OAオペレーター	¥1,654	¥1,667	▲ 13	-0.8%	¥1,646	8	0.5%
	データ入力・タイピング	¥1,485	¥1,403	81	5.8%	¥1,485	0	0.0%
	事務的軽作業	¥1,411	¥1,371	39	2.9%	¥1,431	▲ 20	-1.4%
	その他事務系	¥1,544	¥1,496	47	3.2%	¥1,555	▲ 10	-0.7%
<b>計</b>		<b>¥1,503</b>	<b>¥1,463</b>	<b>40</b>	<b>2.7%</b>	<b>¥1,506</b>	<b>▲ 3</b>	<b>-0.2%</b>
営業・販売・サービス系	営業・企画営業・ラウンダー	¥1,652	¥1,599	52	3.3%	¥1,736	▲ 84	-4.8%
	インサイドセールス	¥1,446	¥1,564	▲ 118	-7.5%	¥1,433	12	0.9%
	販売（アパレル・ファッション・コスメ）	¥1,443	¥1,412	31	2.2%	¥1,429	13	1.0%
	販売（家電・モバイル）	¥1,484	¥1,398	85	6.2%	¥1,474	9	0.7%
	レジスタップ・販売（その他）	¥1,367	¥1,356	10	0.8%	¥1,423	▲ 56	-3.9%
	キャンペーン・PRスタッフ	¥1,346	¥1,520	▲ 173	-11.4%	¥1,300	46	3.5%
	窓口・ショールーム・カウンター受付	¥1,467	¥1,417	49	3.5%	¥1,460	6	0.5%
	旅行関連	¥1,457	¥1,382	74	5.4%	¥1,459	▲ 1	-0.1%
	テレマーケティング・テレフォンオペレーター・コールセンター	¥1,492	¥1,437	55	3.8%	¥1,489	3	0.2%
	スーパーバイザー	¥1,681	¥1,605	76	4.7%	¥1,710	▲ 28	-1.7%
	その他営業・販売・サービス系	¥1,468	¥1,390	77	5.6%	¥1,431	36	2.6%
<b>計</b>		<b>¥1,502</b>	<b>¥1,437</b>	<b>65</b>	<b>4.5%</b>	<b>¥1,503</b>	<b>▲ 1</b>	<b>-0.1%</b>
クリエイティブ系	WEBデザイン（WEBデザイナー）	¥1,670	¥1,661	9	0.5%	¥1,683	▲ 13	-0.8%
	WEBディレクター	¥1,633	¥1,759	▲ 125	-7.2%	¥1,606	26	1.7%
	WEB制作・編集・コーダー	¥1,756	¥1,632	124	7.6%	¥1,620	135	8.4%
	編集・校正・制作・ライター	¥1,520	¥1,561	▲ 40	-2.6%	¥1,584	▲ 64	-4.0%
	デザイナー	¥1,564	¥1,507	57	3.8%	¥1,618	▲ 53	-3.3%
	DTPオペレーター	¥1,474	¥1,472	1	0.1%	¥1,505	▲ 31	-2.1%
	その他クリエイティブ系	¥1,702	¥1,799	▲ 96	-5.4%	¥1,627	74	4.6%
<b>計</b>		<b>¥1,598</b>	<b>¥1,605</b>	<b>▲ 7</b>	<b>-0.4%</b>	<b>¥1,603</b>	<b>▲ 5</b>	<b>-0.3%</b>

## 2：三大都市圏 エリア別 募集時平均時給調査

### ▼職種別平均時給（東海）：IT、技術、医療・介護、その他

大分類職種	小分類職種	2026年3月 平均時給	前年同月比較（25.3）			前月比較（26.2）		
			平均時給	増減額	増減率	平均時給	増減額	増減率
IT系	SE・プログラマ（ビジネスアプリケーション系）	¥2,417	¥2,355	61	2.6%	¥2,391	25	1.1%
	SE・プログラマ（データベース系）	¥2,192	¥2,340	▲148	-6.3%	¥2,325	▲133	-5.7%
	SE・プログラマ（Web・スマホ系）	¥2,493	¥2,356	137	5.8%	¥2,533	▲40	-1.6%
	社内SE	¥2,215	¥1,873	341	18.3%	¥2,096	119	5.7%
	サーバ・ネットワークエンジニア	¥2,460	¥2,402	58	2.4%	¥2,417	43	1.8%
	テスト・評価	¥1,773	¥1,667	105	6.4%	¥1,858	▲84	-4.6%
	運用管理・保守	¥2,184	¥1,814	369	20.4%	¥2,200	▲15	-0.7%
	テクニカルサポート・ヘルプデスク	¥1,740	¥1,807	▲66	-3.7%	¥1,818	▲77	-4.3%
	OAインストラクター・ITインストラクター	¥1,583	¥1,800	▲216	-12.1%	¥1,737	▲154	-8.9%
	PM・PMO	¥2,752	---	---	---	¥2,866	▲114	-4.0%
	その他IT・エンジニア系	¥2,438	¥2,479	▲41	-1.7%	¥2,261	177	7.8%
<b>計</b>		<b>¥2,116</b>	<b>¥2,150</b>	<b>▲34</b>	<b>-1.6%</b>	<b>¥2,165</b>	<b>▲49</b>	<b>-2.3%</b>
技術系	CAD（機械・電気・電子）	¥1,769	¥1,703	66	3.9%	¥1,762	6	0.4%
	CAD（土木・建築・設備）	¥1,663	¥1,888	▲225	-11.9%	¥1,747	▲83	-4.8%
	設計（機械・電気・電子）	¥2,520	---	---	---	¥2,252	267	11.9%
	設計（土木・建築・設備）	¥1,896	---	---	---	¥1,986	▲90	-4.5%
	組込み・制御	¥3,262	¥2,396	866	36.1%	¥2,778	483	17.4%
	研究開発関連（技術系）	¥1,977	¥1,485	491	33.1%	¥1,732	244	14.1%
	施工管理（建設・土木・設備）	¥2,170	---	---	---	¥2,087	82	4.0%
	施工管理（電気・プラント）	¥2,025	---	---	---	¥2,000	25	1.3%
	その他技術系	¥2,057	¥2,241	▲184	-8.2%	¥1,879	177	9.5%
<b>計</b>		<b>¥1,856</b>	<b>¥1,859</b>	<b>▲3</b>	<b>-0.2%</b>	<b>¥1,832</b>	<b>24</b>	<b>1.3%</b>
医療・介護系	医療事務・病院受付	¥1,339	¥1,327	11	0.9%	¥1,326	12	1.0%
	治験・CRA関連	---	---	---	---	---	---	---
	介護関連	¥1,416	¥1,330	86	6.5%	¥1,416	0	0.0%
	保育士	¥1,407	---	---	---	¥1,414	▲6	-0.5%
	看護助手	¥1,346	---	---	---	¥1,346	0	0.0%
	看護師・准看護師	¥2,180	¥1,996	184	9.2%	¥2,163	17	0.8%
	研究開発関連（医療系）	¥1,400	---	---	---	---	---	---
	その他医療・介護・保育系	¥1,502	¥1,395	107	7.7%	¥1,499	3	0.2%
<b>計</b>		<b>¥1,409</b>	<b>¥1,348</b>	<b>61</b>	<b>4.5%</b>	<b>¥1,408</b>	<b>1</b>	<b>0.1%</b>
その他	製造（組立・加工）	¥1,392	¥1,360	32	2.4%	¥1,401	▲8	-0.6%
	食品加工	¥1,239	---	---	---	¥1,246	▲6	-0.6%
	軽作業（仕分け・ピッキング・検品・商品管理）	¥1,275	¥1,291	▲16	-1.2%	¥1,295	▲19	-1.5%
	フォークリフト	¥1,425	---	---	---	¥1,428	▲2	-0.2%
	マシンオペレーター	¥1,385	---	---	---	¥1,390	▲4	-0.4%
	材料投入	¥1,393	---	---	---	¥1,340	¥53	¥0
	ドライバー	¥1,427	¥1,369	57	4.2%	¥1,395	32	2.3%
	清掃	¥1,300	---	---	---	¥1,294	5	0.5%
	イベントスタッフ・会場設営	---	---	---	---	---	---	---
	その他軽作業・製造・その他	¥1,518	---	---	---	¥1,452	65	4.5%
	試験監督・選考スタッフ	---	---	---	---	---	---	---
	インストラクター・講師・教師	¥2,111	¥1,400	711	50.8%	¥1,800	311	17.3%
	その他	¥1,600	¥1,412	188	13.3%	¥1,512	87	5.8%
	<b>計</b>		<b>¥1,345</b>	<b>¥1,313</b>	<b>32</b>	<b>2.4%</b>	<b>¥1,359</b>	<b>▲14</b>
<b>総計（東海）</b>		<b>¥1,496</b>	<b>¥1,464</b>	<b>32</b>	<b>2.2%</b>	<b>¥1,491</b>	<b>5</b>	<b>0.3%</b>

## 2：三大都市圏 エリア別 募集時平均時給調査

### ▼職種別平均時給（関西）：オフィスワーク、営業・販売・サービス、クリエイティブ

大分類職種	小分類職種	2026年3月 平均時給	前年同月比較（25.3）			前月比較（26.2）		
			平均時給	増減額	増減率	平均時給	増減額	増減率
オフィスワーク系	一般事務	¥1,489	¥1,449	39	2.8%	¥1,494	▲ 4	-0.3%
	営業事務	¥1,531	¥1,498	32	2.2%	¥1,535	▲ 4	-0.3%
	学校事務	¥1,403	¥1,354	49	3.6%	¥1,406	▲ 3	-0.2%
	経理・財務・会計・英文経理	¥1,544	¥1,515	29	1.9%	¥1,548	▲ 4	-0.3%
	秘書・セクレタリー	¥1,584	¥1,552	31	2.1%	¥1,588	▲ 4	-0.3%
	受付	¥1,475	¥1,406	68	4.9%	¥1,472	2	0.2%
	総務・人事・労務	¥1,540	¥1,518	22	1.4%	¥1,547	▲ 6	-0.5%
	法務・特許事務	¥1,649	---	---	---	¥1,758	▲ 109	-6.2%
	広報・宣伝・IR	¥1,540	¥1,563	▲ 23	-1.5%	¥1,564	▲ 24	-1.5%
	企画・マーケティング	¥1,626	¥1,715	▲ 88	-5.2%	¥1,618	8	0.5%
	貿易・国際事務	¥1,587	¥1,565	22	1.4%	¥1,608	▲ 21	-1.3%
	外国語事務	¥1,634	¥1,646	▲ 11	-0.7%	¥1,628	6	0.4%
	金融事務（銀行）	¥1,500	¥1,481	19	1.3%	¥1,513	▲ 12	-0.9%
	金融事務（証券）	¥1,625	¥1,605	20	1.2%	¥1,634	▲ 8	-0.6%
	金融事務（生保・損保）	¥1,572	¥1,535	37	2.4%	¥1,583	▲ 11	-0.7%
	金融事務（その他）	¥1,552	¥1,463	88	6.1%	¥1,463	88	6.1%
	通訳・翻訳	¥1,987	¥1,907	80	4.2%	¥1,873	113	6.1%
	OA事務・OAオペレーター	¥1,721	¥1,642	79	4.8%	¥1,710	11	0.6%
	データ入力・タイピング	¥1,517	¥1,463	54	3.7%	¥1,515	2	0.1%
	事務的軽作業	¥1,459	¥1,396	62	4.5%	¥1,451	8	0.6%
その他事務系	¥1,559	¥1,523	35	2.4%	¥1,552	6	0.5%	
<b>計</b>		<b>¥1,521</b>	<b>¥1,484</b>	<b>36</b>	<b>2.5%</b>	<b>¥1,526</b>	<b>▲ 5</b>	<b>-0.3%</b>
営業・販売・サービス系	営業・企画営業・ラウンダー	¥1,734	¥1,694	40	2.4%	¥1,731	3	0.2%
	インサイドセールス	¥1,962	¥1,656	305	18.5%	¥1,890	71	3.8%
	販売（アパレル・ファッション・コスメ）	¥1,523	¥1,481	42	2.8%	¥1,530	▲ 6	-0.5%
	販売（家電・モバイル）	¥1,654	¥1,467	187	12.7%	¥1,619	35	2.2%
	レジスタッフ・販売（その他）	¥1,510	¥1,452	58	4.0%	¥1,500	10	0.7%
	キャンペーン・PRスタッフ	¥1,394	¥1,411	▲ 16	-1.2%	¥1,398	▲ 4	-0.3%
	窓口・ショールーム・カウンター受付	¥1,483	¥1,457	26	1.8%	¥1,452	31	2.1%
	旅行関連	¥1,564	¥1,542	22	1.4%	¥1,551	13	0.8%
	テレマーケティング・テレフォンオペレーター・コールセンター	¥1,523	¥1,480	42	2.9%	¥1,525	▲ 2	-0.1%
	スーパーバイザー	¥1,706	¥1,686	20	1.2%	¥1,709	▲ 2	-0.2%
	その他営業・販売・サービス系	¥1,437	¥1,508	▲ 70	-4.7%	¥1,421	15	1.1%
	<b>計</b>		<b>¥1,539</b>	<b>¥1,502</b>	<b>36</b>	<b>2.5%</b>	<b>¥1,531</b>	<b>7</b>
クリエイティブ系	WEBデザイン（WEBデザイナー）	¥1,733	¥1,665	67	4.1%	¥1,772	▲ 38	-2.2%
	WEBディレクター	¥1,806	¥1,710	95	5.6%	¥1,861	▲ 55	-3.0%
	WEB制作・編集・コーダー	¥1,740	¥1,597	142	9.0%	¥1,771	▲ 31	-1.8%
	編集・校正・制作・ライター	¥1,596	¥1,562	34	2.2%	¥1,586	10	0.6%
	デザイナー	¥1,588	¥1,466	121	8.3%	¥1,614	▲ 26	-1.6%
	DTPオペレーター	¥1,587	¥1,572	14	1.0%	¥1,567	20	1.3%
	その他クリエイティブ系	¥1,836	¥1,688	147	8.8%	¥1,760	75	4.3%
	<b>計</b>		<b>¥1,681</b>	<b>¥1,608</b>	<b>73</b>	<b>4.5%</b>	<b>¥1,702</b>	<b>▲ 21</b>

## 2：三大都市圏 エリア別 募集時平均時給調査

### ▼職種別平均時給（関西）：IT、技術、医療・介護、その他

大分類職種	小分類職種	2026年3月 平均時給	前年同月比較（25.3）			前月比較（26.2）		
			平均時給	増減額	増減率	平均時給	増減額	増減率
IT系	SE・プログラマ（ビジネスアプリケーション系）	¥2,618	¥2,431	187	7.7%	¥2,601	16	0.7%
	SE・プログラマ（データベース系）	¥2,211	¥2,341	▲130	-5.6%	¥2,114	96	4.6%
	SE・プログラマ（Web・スマホ系）	¥2,487	¥2,431	55	2.3%	¥2,356	130	5.6%
	社内SE	¥2,191	¥2,141	50	2.3%	¥2,260	▲69	-3.1%
	サーバ・ネットワークエンジニア	¥2,620	¥2,539	80	3.2%	¥2,684	▲63	-2.4%
	テスト・評価	¥1,910	¥2,033	▲122	-6.1%	¥1,856	54	2.9%
	運用管理・保守	¥2,090	¥2,030	59	3.0%	¥2,089	0	0.0%
	テクニカルサポート・ヘルプデスク	¥1,735	¥1,797	▲62	-3.5%	¥1,853	▲118	-6.4%
	OAインストラクター・ITインストラクター	¥1,722	¥2,102	▲380	-18.1%	¥1,768	▲46	-2.6%
	PM・PMO	¥2,562	---	---	---	¥2,651	▲88	-3.4%
	その他IT・エンジニア系	¥2,432	¥2,294	138	6.0%	¥2,414	17	0.7%
<b>計</b>		<b>¥2,165</b>	<b>¥2,192</b>	<b>▲27</b>	<b>-1.2%</b>	<b>¥2,235</b>	<b>▲70</b>	<b>-3.1%</b>
技術系	CAD（機械・電気・電子）	¥1,631	¥1,734	▲103	-5.9%	¥1,779	▲148	-8.3%
	CAD（土木・建築・設備）	¥1,670	¥2,115	▲445	-21.0%	¥1,808	▲138	-7.6%
	設計（機械・電気・電子）	¥2,649	---	---	---	¥2,757	▲107	-3.9%
	設計（土木・建築・設備）	¥1,918	---	---	---	¥1,722	195	11.4%
	組込み・制御	¥2,454	¥2,405	49	2.0%	¥2,622	▲167	-6.4%
	研究開発関連（技術系）	¥1,625	¥1,494	131	8.8%	¥1,589	35	2.3%
	施工管理（建設・土木・設備）	¥2,030	---	---	---	¥1,893	136	7.2%
	施工管理（電気・プラント）	¥1,989	---	---	---	¥2,200	▲210	-9.6%
	その他技術系	¥1,911	¥2,167	▲256	-11.8%	¥1,760	150	8.6%
	<b>計</b>	<b>¥1,717</b>	<b>¥1,928</b>	<b>▲210</b>	<b>-10.9%</b>	<b>¥1,850</b>	<b>▲133</b>	<b>-7.2%</b>
医療・介護系	医療事務・病院受付	¥1,319	¥1,315	3	0.3%	¥1,308	11	0.8%
	治験・CRA関連	¥2,108	¥1,726	382	22.1%	¥2,239	▲131	-5.9%
	介護関連	¥1,428	¥1,354	73	5.5%	¥1,442	▲13	-1.0%
	保育士	¥1,596	---	---	---	¥1,599	▲2	-0.2%
	看護助手	¥1,356	---	---	---	¥1,360	▲4	-0.3%
	看護師・准看護師	¥2,087	¥1,985	102	5.1%	¥2,120	▲33	-1.6%
	研究開発関連（医療系）	¥1,505	¥1,668	▲162	-9.8%	¥1,591	▲85	-5.4%
	その他医療・介護・保育系	¥1,572	¥1,447	125	8.6%	¥1,523	49	3.2%
	<b>計</b>	<b>¥1,408</b>	<b>¥1,363</b>	<b>44</b>	<b>3.3%</b>	<b>¥1,418</b>	<b>▲10</b>	<b>-0.7%</b>
その他	製造（組立・加工）	¥1,374	¥1,343	31	2.3%	¥1,391	▲16	-1.2%
	食品加工	¥1,323	---	---	---	¥1,298	24	1.9%
	軽作業（仕分け・ピッキング・検品、商品管理）	¥1,290	¥1,261	29	2.3%	¥1,314	▲24	-1.8%
	フォークリフト	¥1,510	---	---	---	¥1,471	39	2.7%
	マシンオペレーター	¥1,365	---	---	---	¥1,357	8	0.6%
	材料投入	¥1,300	---	---	---	¥1,325	▲25	-1.9%
	ドライバー	¥1,536	¥1,538	▲2	-0.1%	¥1,536	0	0.0%
	清掃	¥1,406	---	---	---	¥1,418	▲11	-0.8%
	イベントスタッフ・会場設営	¥1,320	---	---	---	¥1,387	▲66	-4.8%
	その他軽作業・製造・その他	¥1,501	---	---	---	¥1,454	47	3.2%
	試験監督・選考スタッフ	---	---	---	---	¥1,365	---	---
	インストラクター・講師・教師	¥1,786	¥1,775	10	0.6%	¥1,827	▲41	-2.2%
	その他	¥1,574	¥1,449	124	8.6%	¥1,557	17	1.1%
	<b>計</b>	<b>¥1,339</b>	<b>¥1,294</b>	<b>44</b>	<b>3.5%</b>	<b>¥1,354</b>	<b>▲15</b>	<b>-1.1%</b>
	<b>総計（関西）</b>	<b>¥1,529</b>	<b>¥1,504</b>	<b>25</b>	<b>1.7%</b>	<b>¥1,536</b>	<b>▲7</b>	<b>-0.5%</b>

本ニュースリリースに関する  
お問い合わせ先

エン株式会社 広報担当

<https://corp.en-japan.com/>

〒163-1335 新宿区西新宿6-5-1 新宿アイランドタワー

TEL : 03-3342-6590 MAIL : [en-press@en-japan.com](mailto:en-press@en-japan.com)