



## 学生向け就職情報サイト『[en]学生の就職情報』 2013年度新卒採用 就職・採用活動 2月度調査報告

エン・ジャパン株式会社(本社:東京都新宿区、代表取締役社長:鈴木孝二)が運営する、学生向け就職情報サイト『[en]学生の就職情報』(<http://gakusei.enjapan.com/>)は、2013年3月卒業予定の学生と求人企業を対象に、『2013年度新卒採用 就職・採用活動アンケート』を実施いたしましたので、以下、概要をご報告いたします。

### 学生一人あたりのエントリー社数は、前年同時期に比べ約3割減少 採用市況について「前年より厳しい」と回答した企業は 前年より14.1ポイント増加

#### 【注目動向①】>>現在の就職・採用活動の状況

- <学生>現在の悩みは、「エントリーシート(26.1%)」(図1)(コメント1)  
一人あたりのエントリー社数は前年同時期比29.2%減の50.3社(図2)(図3)(図4)(図5)  
⇒学生の現在の悩みは、前月に続き「エントリーシート(26.1%)」がトップでした。また「面接(10.5%)」が前月比で5.8ポイント増えており、2月になり選考を開始する企業が増加したことから、学生の悩みもそれに連動して変わってきているようです。行動量については、学生一人あたりの平均エントリー社数は50.3社(前年71.0社)と、前年同時期と比べると29.2%減少しています。また、エントリーシート提出社数、企業セミナー予約・参加社数も前年を下回っています。
- <企業>現在の悩みは、前月と変わらず「母集団形成(35.3%)」(図6)(コメント2)  
エントリー受付開始率、会社説明会開始率、選考開始率は共に、前年同時期と同水準(図7)(図8)(図9)  
⇒企業の現在の悩みは、前月と変わらず「母集団形成」が35.3%となり、前年よりも18.9ポイント増加しています。しかし、エントリー受付開始率は77.6%(前年77.0%)、会社説明会開始率は38.6%(前年39.8%)、選考開始率は23.3%(前年23.9%)と、前年とほぼ同じ水準となっており、母集団に悩みを抱えたまま採用活動を進めている事が伺えます。

#### 【注目動向②】>>採用活動の進捗状況・会社説明会

- 現在の採用市況について36.1%の企業が「前年より厳しい」と回答(図10)(図11)(図12)  
⇒現在の採用状況について、「前年よりもとても厳しい」、「前年よりも厳しい」と回答した企業は、12年度より14.1ポイント増加し、31.6%となりました。また、「母集団形成状況」及び、「会社説明会への動員状況」において「想定より大幅に少ない」「想定より少ない」と回答した企業の割合が大幅に上昇しました。
- 会社説明会で「社風・雰囲気」を知りたいと回答した学生が38.9%となった一方、  
「社風・雰囲気」を理解できたと回答した学生は26.7%  
企業が会社説明会で学生に伝えたいことは「仕事内容(58.6%)」(図13)(図14)  
⇒学生が会社説明会で「知りたいこと」、「理解できたこと」とともにトップは「社風・雰囲気」でした。しかし、「知りたいこと」の38.9%に対して「理解できたこと」は26.7%と、ポイントにやや開きがみられました。一方で、「企業の理念・ビジョン」については、説明会で「知りたい(5.8%)」と回答した学生に比べ、「理解できた(12.9%)」と回答した学生が約2倍多い結果となりました。企業が会社説明会で学生に伝えたいことは、「仕事内容(58.0%)」がトップ、次いで「社風・雰囲気(50.4%)」、「企業の求める人物像(34.4%)」でした。

#### 【注目動向③】>>職業観・人財観

- 就職したい会社(環境)について、2011年10月調査では男女ともに「給与・福利厚生・休日・休暇など待遇が良い」がトップ。2012年2月調査では、男性は「理念・ビジョンに魅力がある」、女性は「風通しのよい社風」がトップ(図15)(図16)(図17)  
⇒就職したい会社のイメージ(環境)は、10月調査(2011年10月実施)では、男女ともに「給与・福利厚生・休日・休暇など待遇が良い」がトップだったのに対し、2月調査では、男性は「理念・ビジョンに魅力がある(29.6%)」、女性は「風通しのよい社風(32.4%)」がトップになりました。会社説明会などの直接企業や社会人と接する機会を経て、会社の見方や興味関心の幅が広がったことが考えられます。一方、「長く働けそう」と感じる会社としては、「給与・福利厚生・休日・休暇など待遇が良い」「周りの社員からのサポートが厚い」「仕事内容が魅力的である」が上位に挙げられました。

#### ■ 本ニュースリリースに関する問合せ先

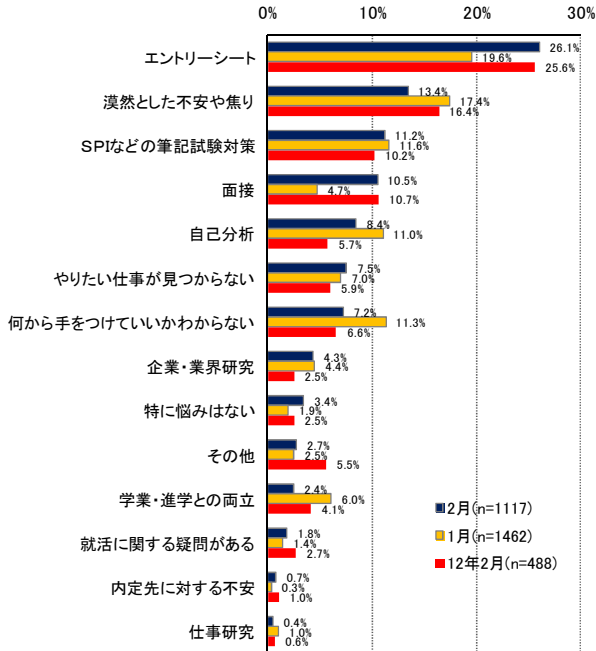
エン・ジャパン株式会社 広報担当: 矢元・大原

〒163-1335 新宿区西新宿6-5-1 新宿アイランドタワー

TEL 03-3342-4506 FAX 03-3342-4507 MAIL [en-press@en-japan.com](mailto:en-press@en-japan.com)

アンケート結果(抜粋)

【図1: 現在の悩み<学生調査>】



【コメント1: 現在の悩み(理由)<学生調査>】

<エントリーシート>

●今月になってから、説明会やエントリーシートの記入に追われる日々で忙しくもっと早く行動するべきであったと後悔している。部活動にもなかなか参加できない状況で苦しい時期。(文系/男性)

●ESがなかなか良いものが書けない。また、以前に送っていたESが選考落選していたので、これからのものに不安を覚えている。(文系/女性)

●志望理由や自己PR等がうまく書けない。(理系/男性)

<SPIなどの筆記試験対策>

●SPIだけ勉強してもだめだと言われ、何をしたらいいのかわからなくなった。一般常識は何を勉強したらいいのかわからない。(文系/女性)

●人事の方と会って自分のことを見てもらう前に、筆記試験で落とされ、不安が募った。ここで落ちてしまうのは本当に不甲斐ない。(文系/男性)

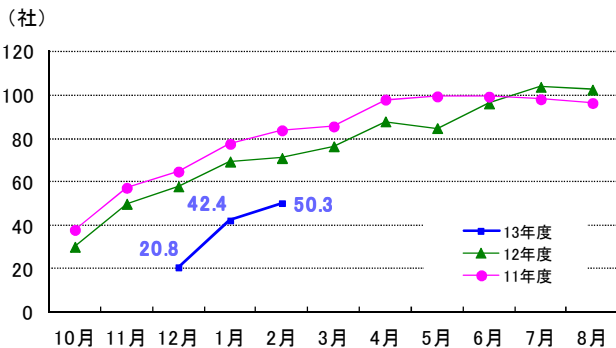
<面接>

●昨日面接試験があったのですが思った以上にうまくいかない現状を突き付けられました。そのため面接対策もするべきだと感じました。(文系/男性)

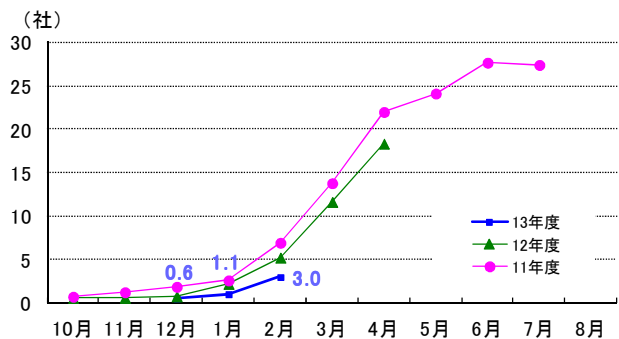
●上がり症なので面接で思っていることを全て伝えることができません。また、周りにレベルの高い学生さんがいると弱気になってしまって、話したいこともうまく言えなくなってしまいます。(理系/女性)

●面接で志望動機などの、どの企業も聞いてくる質問以外にどんな予想外な質問が来るのかという不安。(文系/男性)

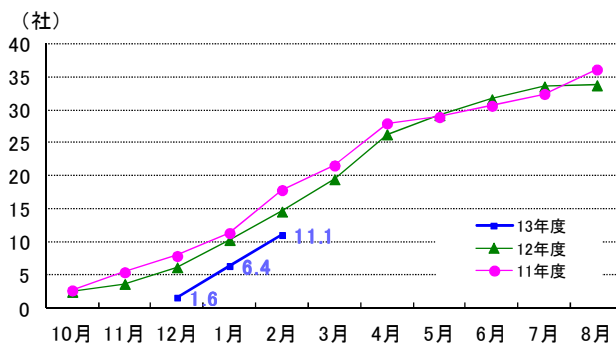
【図2: エントリー社数<学生調査>】



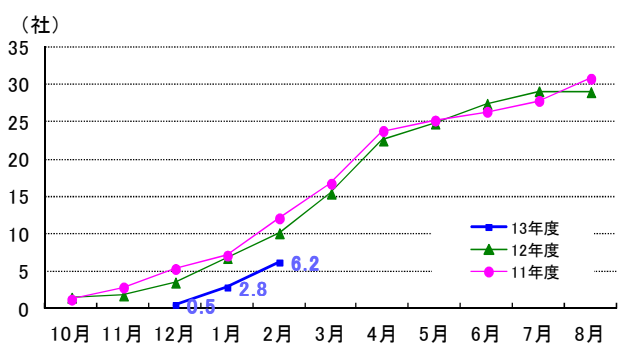
【図3: エントリーシート提出社数<学生調査>】



【図4: 企業セミナー予約社数<学生調査>】



【図5: 企業セミナー参加社数<学生調査>】



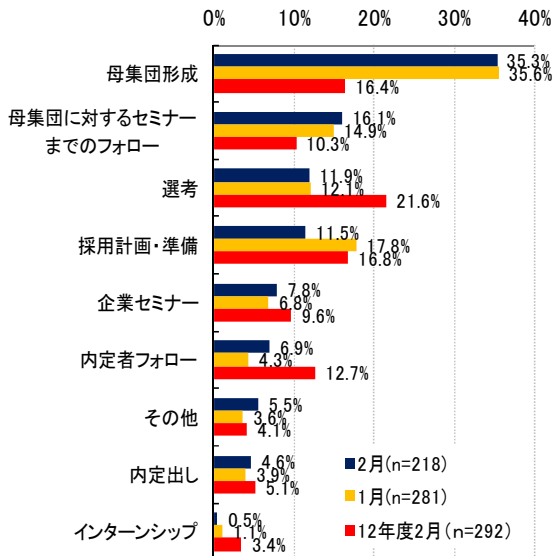
【報道関係者各位のお問合せ先】

エン・ジャパン株式会社 広報担当: 矢元・大原

TEL: 03-3342-4506 FAX: 03-3342-4507 MAIL: en-press@en-japan.com

アンケート結果(抜粋)

【図6: 現在の悩み<企業調査>】



【コメント2: 現在の悩み(理由)<企業調査>】

<母集団形成>

●スタートが遅くなったことで、大企業や中小企業の採用スケジュールがバッティングし、知名度のある人気企業はより応募が増え、知名度のない中小企業は参加や応募が後回しにされそうだから。(流通・小売/300名未満/関東)

●学生の目が大手に向いているのか、反応が鈍い。合同説明会に参加した学生の就職意識ものんびりしているように感じられる。まだまだ様子見で、大手のエントリーシートを落ちて初めて真剣味を帯びてくるのだろうか。(情報・通信/300名未満/関東)

●1月中旬以降も例年より大幅にエントリーが少なく、就職サイトの当社情報のPV数も例年の半分以下の数字。それに伴い、説明会の予約が満席になるのも数日かかっている。(サービス/1001名~3000名/関東)

<母集団に対するセミナーまでのフォロー>

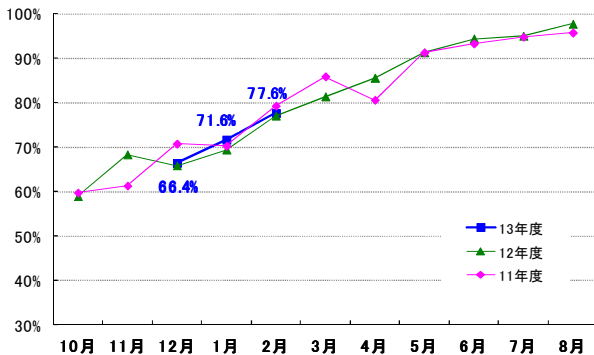
●想定よりエントリー数が少ないので、自社セミナーの母集団形成が目下の課題。また、昨年はセミナーの予約の直前キャンセルや、当日欠席、無断欠席が多く、セミナー参加者が想定より少なかった。今年は、セミナー参加者数を十分確保できるよう、セミナー開催までのフォローを念入りに行いたい。(商社/1001名~3000名/関東)

<選考>

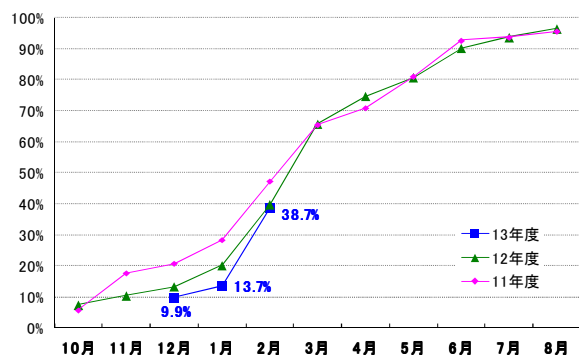
●説明会への参加人数は多いですが、選考にくる学生の仕事への意識が低い。企業への志望動機以前の問題と感じています。(情報・通信/300名~1000名/近畿)

●昨年まではコミュニケーション能力以外に独創性を見るためのグループワーク選考を実施していたが、今年は営業職をメインで採用を行う予定であるため、グループワークの題目を変える必要があるかどうかなどを検討中。(メーカー/300名未満/東海)

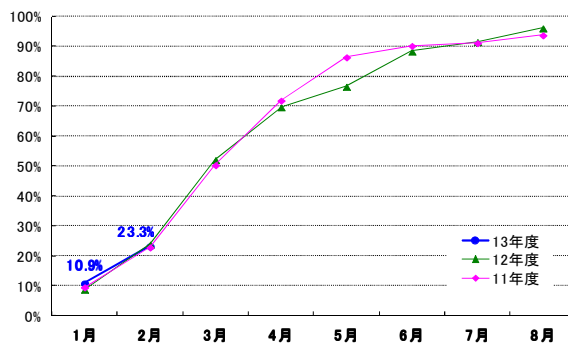
【図7: エントリー受付開始率<企業調査>】



【図8: セミナー開始率<企業調査>】



【図9: 母集団形成状況<前年比><企業調査>】



【報道関係者各位のお問合せ先】

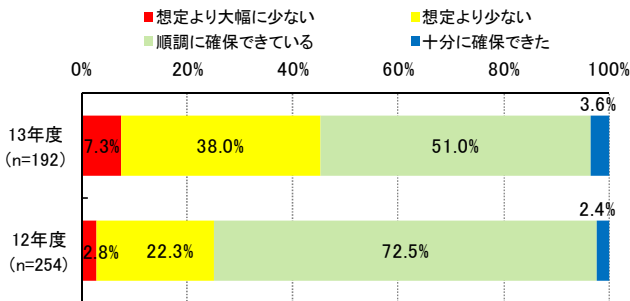
エン・ジャパン株式会社 広報担当: 矢元・大原

TEL: 03-3342-4506 FAX: 03-3342-4507

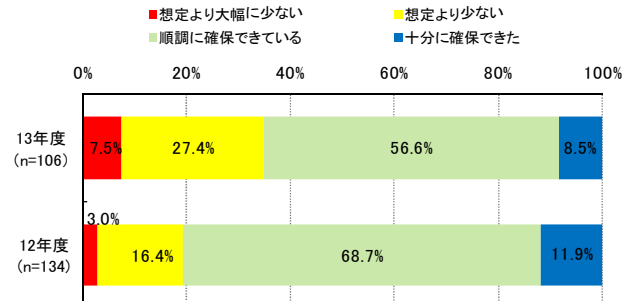
MAIL: en-press@en-japan.com

アンケート結果(抜粋)

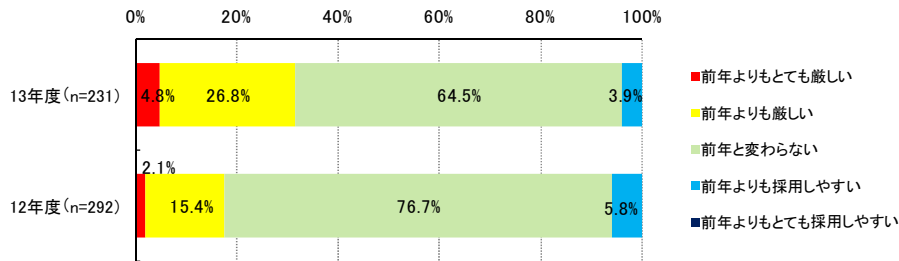
【図10: 前年と比較した採用活動状況 /母集団形成<企業調査>】



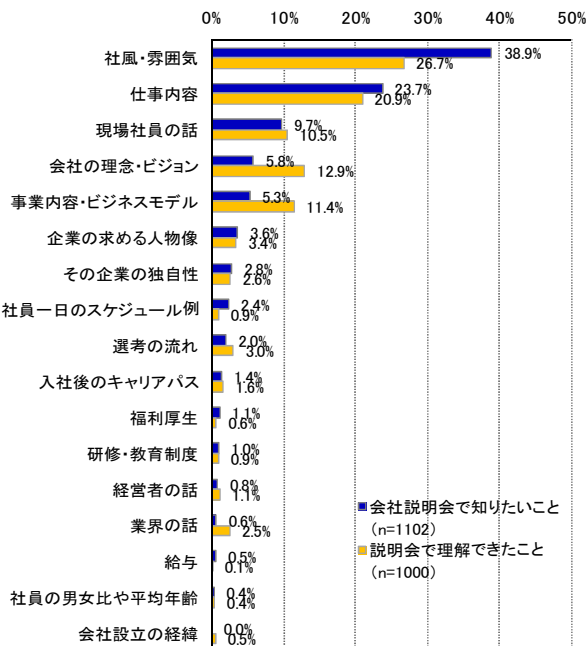
【図11: 前年と比較した採用活動状況 /会社説明会 動員状況<企業調査>】



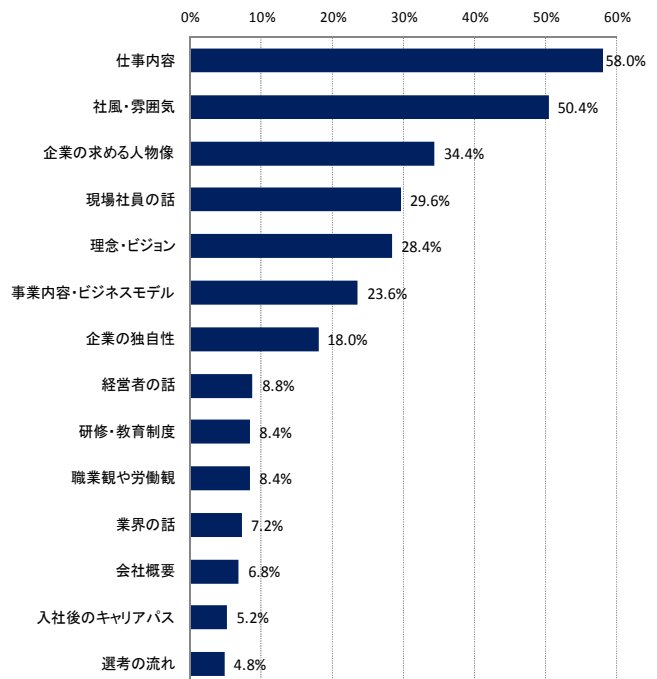
【図12: 前年と比較した採用市況<企業調査>】



【図13: 会社説明会で知りたいこと/理解できたこと <学生調査>】



【図14: 説明会で学生に伝えたい事<企業調査>】



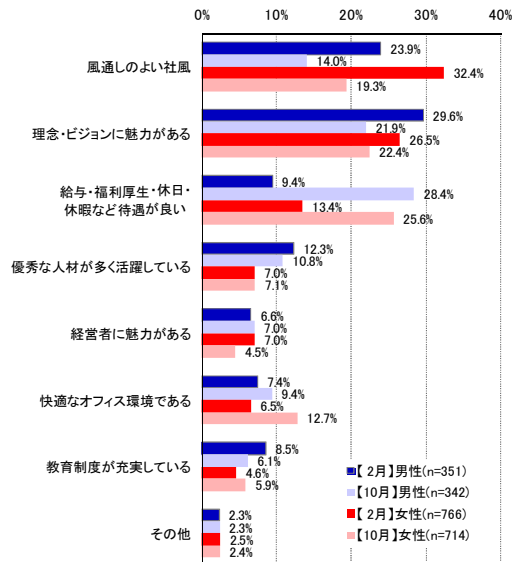
【報道関係者各位のお問合せ先】

エン・ジャパン株式会社 広報担当: 矢元・大原

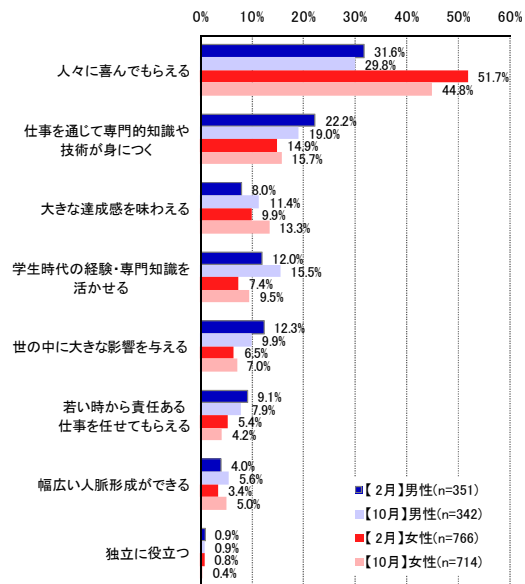
TEL: 03-3342-4506 FAX: 03-3342-4507 MAIL: en-press@en-japan.com

アンケート結果(抜粋)

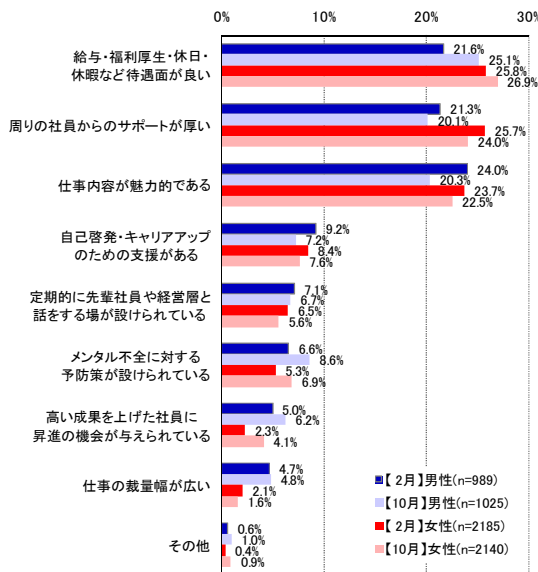
【図15: 就職したい会社のイメージ(環境)<学生調査>】



【図16: 就職したい会社のイメージ(環境)<学生調査>】



【図17: 「長く働けそう」と感じる会社<学生調査>】



【その他の調査項目】

※下記の結果に興味のある方は、広報までお問合せください。  
<学生調査>

・来月の活動内容 ・志望業界 ・説明会での配布物について  
<企業調査>

・来月の活動内容 ・説明会での配布物について  
・人事課題について

【調査概要】

<学生調査>

対象: 「[en]学生の就職情報2013」に登録するモニター学生

期間: 2012年2月3日～2月13日

方法: E-mailによるWEB投票画面の配信

有効回答数: 1,117名

<企業調査>

対象: 「[en]学生の就職情報パートナーズNEWS」登録企業

期間: 2012年2月3日～2月13日

方法: E-mailによるWEB投票画面の配信

有効回答数: 281件

※一般財団法人 エン人財教育センター調べ

【[en]学生の就職情報について】 <http://gakusei.enjapan.com/>

大学生・大学院生・短大生・専門学生を対象とした、力のある中堅・中小・ベンチャー企業に特化した求人情報を掲載している学生向け就職情報サイト。イメージ先行の就職活動を行いがちな学生に対し、規模や知名度では計り知れない企業の「力」を5つの「力」の項目で紹介し、仕事理解を深めます。

【エン・ジャパン株式会社】 <http://corp.en-japan.com/>

エン・ジャパンは、前身である株式会社日本ブレンセンターとして、1995年にインターネットを利用した総合転職情報サイトの運営を開始しました。転職情報サイト「[en]社会人の転職情報」を展開しながら、転職者には「転職は慎重に。」と訴え、安易な転職を勧めず、求人企業に対しても慎重な採用を求めるなど、「独自性」「社会正義性」という考え方のもと、サイト運営を行っています。転職情報サイトの他、派遣会社の集合サイト「[en]派遣のお仕事情報」など、正社員・派遣社員・新卒・アルバイトの各種求人情報サイトを展開し、求職者と求人企業のベストマッチングを実現しています。また、「『人』、そして『企業』の縁を考える。」という事業理念に基づき、2009年12月にオープンした結婚式情報サイト「エン・ウエディング」をはじめとした新規事業を積極的に展開しています。

【報道関係者各位のお問合せ先】

エン・ジャパン株式会社 広報担当: 矢元・大原

TEL: 03-3342-4506 FAX: 03-3342-4507 MAIL: [en-press@en-japan.com](mailto:en-press@en-japan.com)