

## 2012年2月度の派遣平均時給は1,564円 14カ月連続で前年同月期プラス

[en]派遣のお仕事情報 派遣社員の平均時給レポート(2012年2月)  
ー北海道、東北、北信越、関東、東海、関西、中国・四国、九州・沖縄エリアー

エン・ジャパン株式会社(本社:東京都新宿区、代表取締役社長:鈴木孝二)が運営する全国の派遣情報集合サイト「[en]派遣のお仕事情報」では、当サイトに掲載された全ての職種(※)の求人情報をエリア別(※)に集計し、募集時の平均時給分析を行っております。2012年2月の集計結果がまとまりましたので、お知らせいたします。

※[en]派遣のお仕事情報上で分類されている職種、エリア

### 【概況】

➤2月度の全国の派遣社員募集時平均時給は、**1,564円**で、前月比0.1%(1.9円)増、前年同月比0.5%(7.3円)増でした。14カ月連続で前年同月比プラス、前月比も2カ月連続でプラスとなりました。

➤**全国の職種別平均時給**では、「技術系」職種が前月比0.7%減、前年同月比2.5%減の1,672円で前年同月比8カ月連続でマイナスとなりました。

その他、「オフィス系」職種は前月比0.2%増、前年同月比0.4%増の1,489円、「営業・販売・サービス系」職種は前月比0.6%減、前年同月比0.7%増の1,392円、「クリエイティブ系」職種は前月比0.1%増、前年同月比0.3%減の1,567円、「IT系」職種が前月比0.5%増、前年同月比2.1%増の1,980円、「医療・介護系」職種は前月比0.6%増、前年同月比0.3%減の1,480円でした。

➤**エリア別の平均時給**は、関東エリアは前月比0.5%増、前年同月比0.7%増の1,632円で、前年同月比は14カ月連続でプラスでした。東海エリアは前月比0.3%減、前年同月比0.8%増の1,369円でした。関西エリアは前月比0.2%減、前年同月比0.5%増の1,387円でした。3エリア全てで前年同月比プラスとなりました。

北海道エリアは前月比3.5%増、前年同月比2.5%減の1,113円、東北エリアは前月比6.2%増、前年同月比4.9%増の1,150円、北信越エリアは前月比7.7%減、前年同月比3.2%増の1,168円、中国・四国エリアは前月比0.6%減、前年同月比3.1%増の1,141円、九州・沖縄エリアは前月比1.0%減、前年同月比4.8%減の1,172円でした。

本ニュースリリースに関する問合せ先

エン・ジャパン株式会社 広報担当:矢元・大原  
〒163-1335新宿区西新宿6-5-1 新宿アイランドタワー  
TEL 03-3342-4506 FAX 03-3342-4507  
en-press@en-japan.com



## ■添付資料：職種別平均時給詳細(全国、3エリア(関東、東海、関西))

| 大分類職種                     | 小分類職種                 | 全国       |        |       | 3エリア(関東・東海・関西) |        |        |       |
|---------------------------|-----------------------|----------|--------|-------|----------------|--------|--------|-------|
|                           |                       | 平均時給     | 前月比    | 前年比   | 平均時給           | 前月比    | 前年比    |       |
| オフィスワーク系                  | 一般事務                  | ¥1,367   | 0.1%   | 1.6%  | ¥1,381         | 0.1%   | 0.9%   |       |
|                           | 営業事務                  | ¥1,421   | -0.4%  | 1.6%  | ¥1,439         | -0.4%  | 0.5%   |       |
|                           | 経理・財務・会計・英文経理         | ¥1,483   | -0.6%  | -0.9% | ¥1,497         | -0.6%  | -1.7%  |       |
|                           | 秘書                    | ¥1,607   | 0.3%   | 1.7%  | ¥1,608         | -0.1%  | 1.2%   |       |
|                           | 受付                    | ¥1,321   | -0.9%  | 2.4%  | ¥1,336         | -0.5%  | 2.2%   |       |
|                           | 総務・人事・法務              | ¥1,497   | 0.5%   | -0.8% | ¥1,505         | 0.4%   | -1.1%  |       |
|                           | 広報・宣伝・IR              | ¥1,554   | -0.1%  | -0.1% | ¥1,418         | -10.5% | -9.0%  |       |
|                           | 企画・マーケティング            | ¥1,666   | 1.0%   | 0.5%  | ¥1,668         | 1.1%   | -0.8%  |       |
|                           | 貿易・国際事務               | ¥1,486   | -0.9%  | -1.7% | ¥1,486         | -1.0%  | -1.7%  |       |
|                           | 英文事務                  | ¥1,596   | -0.4%  | 0.2%  | ¥1,602         | -0.3%  | 0.4%   |       |
|                           | 金融(銀行)事務              | ¥1,387   | -1.7%  | -5.5% | ¥1,403         | -1.2%  | -5.6%  |       |
|                           | 金融(証券)事務              | ¥1,699   | 3.1%   | 0.8%  | ¥1,699         | 3.1%   | 0.2%   |       |
|                           | 金融(生保・損保)事務           | ¥1,460   | 1.4%   | -2.3% | ¥1,499         | 0.6%   | -1.1%  |       |
|                           | 金融(その他)事務             | ¥1,550   | -0.1%  | -0.5% | ¥1,550         | -1.0%  | -0.5%  |       |
|                           | 通訳・翻訳                 | ¥1,867   | -2.6%  | -0.0% | ¥1,872         | -2.9%  | 0.0%   |       |
|                           | OAオペレーター              | ¥1,503   | 0.7%   | 1.5%  | ¥1,521         | 0.6%   | 1.3%   |       |
|                           | データ入力                 | ¥1,256   | 0.0%   | 2.5%  | ¥1,275         | 0.5%   | 2.4%   |       |
|                           | 事務的軽作業                | ¥1,163   | 2.2%   | 5.3%  | ¥1,178         | 2.4%   | 7.0%   |       |
|                           | その他事務系                | ¥1,409   | 2.5%   | 3.6%  | ¥1,421         | 2.2%   | 3.9%   |       |
|                           | オフィスワーク系 計            |          | ¥1,489 | 0.2%  | 0.4%           | ¥1,492 | -0.5%  | -0.3% |
| 営業・販売・サービス系               | 営業・企画営業・ラウンダー         | ¥1,513   | 0.7%   | 0.0%  | ¥1,528         | 0.7%   | 0.2%   |       |
|                           | 営業アシスタント              | ¥1,512   | 0.3%   | 2.7%  | ¥1,520         | 0.4%   | 2.1%   |       |
|                           | 販売(アパレル系)             | ¥1,290   | 0.2%   | -0.2% | ¥1,305         | 0.2%   | 0.2%   |       |
|                           | 販売(その他)               | ¥1,322   | 0.5%   | -0.8% | ¥1,346         | 0.1%   | -1.4%  |       |
|                           | デモンストレーター・MG          | ¥1,393   | -2.3%  | -2.4% | ¥1,402         | -2.1%  | -4.1%  |       |
|                           | 窓口・ショールーム・カウンター受付     | ¥1,299   | -1.0%  | 0.8%  | ¥1,310         | -1.0%  | 0.1%   |       |
|                           | 旅行関連                  | ¥1,383   | -0.3%  | 0.8%  | ¥1,387         | -0.8%  | 0.7%   |       |
|                           | テレマーケティング・テレフォンオペレーター | ¥1,353   | 0.8%   | 1.5%  | ¥1,382         | 0.7%   | 1.7%   |       |
|                           | スーパーバイザー              | ¥1,583   | -3.3%  | 4.6%  | ¥1,618         | -1.8%  | 5.0%   |       |
|                           | その他営業・販売・サービス系        | ¥1,273   | -0.6%  | -0.6% | ¥1,287         | -0.6%  | -0.6%  |       |
|                           | 営業・販売・サービス系 計         |          | ¥1,392 | -0.6% | 0.7%           | ¥1,408 | -0.4%  | 0.4%  |
|                           | クリエイティブ系              | WEBデザイナー | ¥1,688 | -1.2% | -0.4%          | ¥1,682 | -1.2%  | -0.7% |
| WEBディレクター                 |                       | ¥1,736   | 1.1%   | -1.6% | ¥1,738         | 1.1%   | -1.5%  |       |
| WEB制作・編集                  |                       | ¥1,599   | 0.1%   | -2.0% | ¥1,604         | 0.3%   | -2.4%  |       |
| 編集・校正・制作                  |                       | ¥1,536   | 0.9%   | -1.0% | ¥1,537         | 0.7%   | -1.5%  |       |
| デザイナー(ファッション・アクセサリ)・パタンナー |                       | ¥1,604   | 0.9%   | 9.4%  | ¥1,409         | -11.4% | 10.1%  |       |
| デザイナー(住宅・インテリア)           |                       | ¥1,366   | 0.3%   | -5.4% | ¥1,374         | 0.7%   | -4.9%  |       |
| DTPオペレーター                 |                       | ¥1,491   | 0.7%   | -1.4% | ¥1,498         | 0.9%   | -2.0%  |       |
| その他クリエイティブ職               |                       | ¥1,538   | -2.0%  | 0.5%  | ¥1,538         | -2.0%  | -0.0%  |       |
| クリエイティブ系 計                |                       | ¥1,567   | 0.1%   | -0.3% | ¥1,547         | -1.4%  | -0.6%  |       |
| IT系                       | ビジネスアプリケーション系SE       | ¥2,215   | 1.0%   | -1.7% | ¥2,231         | 0.9%   | -1.5%  |       |
|                           | 制御系SE                 | ¥2,118   | -2.0%  | -0.9% | ¥2,118         | -2.0%  | -1.3%  |       |
|                           | データベース系SE             | ¥2,476   | 4.2%   | 11.4% | ¥2,476         | 4.2%   | 11.3%  |       |
|                           | 社内SE                  | ¥2,121   | -0.1%  | 0.8%  | ¥2,125         | -0.4%  | -0.1%  |       |
|                           | プログラマ                 | ¥2,044   | -0.4%  | 0.0%  | ¥2,059         | -0.4%  | 0.2%   |       |
|                           | ネットワークエンジニア           | ¥2,173   | 0.2%   | 2.6%  | ¥2,177         | 0.2%   | 2.7%   |       |
|                           | テスト・評価                | ¥1,553   | -1.1%  | -0.6% | ¥1,560         | -0.7%  | -0.1%  |       |
|                           | 運用管理・保守               | ¥1,917   | 0.7%   | 4.0%  | ¥1,920         | 0.8%   | 3.7%   |       |
|                           | ユーザーサポート・ヘルプデスク       | ¥1,640   | -0.1%  | 0.5%  | ¥1,646         | -0.3%  | 0.3%   |       |
|                           | インストラクター・講師・教師        | ¥1,700   | 3.2%   | 3.0%  | ¥1,736         | 4.5%   | 3.8%   |       |
|                           | その他 IT系               | ¥1,828   | -0.3%  | 2.9%  | ¥1,833         | -0.5%  | 2.1%   |       |
|                           | IT系 計                 |          | ¥1,980 | 0.5%  | 2.1%           | ¥1,989 | 0.6%   | 2.0%  |
| 技術系                       | CADオペレーター             | ¥1,512   | 0.3%   | 4.7%  | ¥1,531         | 0.4%   | 4.4%   |       |
|                           | CAD・設計                | ¥1,780   | 0.9%   | -2.1% | ¥1,791         | 0.9%   | -2.5%  |       |
|                           | ハード系設計                | ¥1,927   | -0.4%  | -7.5% | ¥1,927         | -0.1%  | -7.6%  |       |
|                           | 研究開発関連                | ¥1,520   | -3.2%  | -3.4% | ¥1,526         | -2.8%  | -3.9%  |       |
|                           | その他技術系                | ¥1,619   | -1.5%  | -2.0% | ¥1,628         | -1.8%  | -1.9%  |       |
| 技術系 計                     |                       | ¥1,672   | -0.7%  | -2.5% | ¥1,680         | -0.6%  | -2.7%  |       |
| 医療・介護系                    | 医療事務                  | ¥1,178   | 0.8%   | 0.1%  | ¥1,189         | 1.1%   | 0.5%   |       |
|                           | 治験関連                  | ¥1,826   | -1.5%  | -6.4% | ¥1,726         | -6.6%  | -11.5% |       |
|                           | 介護関連                  | ¥1,178   | -0.2%  | -2.3% | ¥1,197         | -1.3%  | -2.2%  |       |
|                           | 看護師・准看護師              | ¥1,808   | -0.6%  | 5.0%  | ¥1,823         | 0.1%   | 5.7%   |       |
|                           | 研究開発関連                | ¥1,466   | 1.7%   | -0.9% | ¥1,472         | 2.0%   | -0.6%  |       |
|                           | その他医療・介護関連            | ¥1,425   | 4.1%   | 3.8%  | ¥1,443         | 1.8%   | 2.8%   |       |
| 医療・介護系 計                  |                       | ¥1,480   | 0.6%   | -0.3% | ¥1,475         | -0.7%  | -1.3%  |       |
| その他                       | 製造業務                  | ¥1,191   | -1.4%  | 4.1%  | ¥1,215         | -2.0%  | 5.1%   |       |
|                           | 軽作業                   | ¥1,097   | 1.2%   | 2.6%  | ¥1,109         | 1.4%   | 3.2%   |       |
|                           | ドライバー                 | ¥1,229   | 0.3%   | 5.9%  | ¥1,229         | -3.1%  | 3.1%   |       |
|                           | インストラクター・講師・教師        | ¥1,551   | 5.3%   | -4.7% | ¥1,541         | 4.0%   | -7.3%  |       |
|                           | その他                   | ¥1,261   | -2.8%  | 2.8%  | ¥1,306         | -2.3%  | 5.7%   |       |
| その他 計                     |                       | ¥1,266   | 0.6%   | 1.6%  | ¥1,280         | -0.3%  | 1.3%   |       |
| 総計                        |                       | ¥1,564   | 0.1%   | 0.5%  | ¥1,564         | 0.1%   | -0.2%  |       |

## ●調査概要:

## ▼集計対象

弊社運営の派遣情報集合サイト「[en]派遣のお仕事情報」に掲載された求人広告から派遣社員の募集時の平均時給を集計

## ▼対象エリア

北海道、東北(青森県、岩手県、宮城県、秋田県、山形県、福島県)、北信越(新潟県、富山県、石川県、福井県、長野県)、  
関東(東京都、神奈川県、埼玉県、千葉県、茨城県、群馬県、栃木県、山梨県)、東海(愛知県、岐阜県、三重県、静岡県)、  
関西(大阪府、兵庫県、京都府、滋賀県、奈良県、和歌山県)、中国・四国(鳥取県、島根県、岡山県、広島県、山口県、  
徳島県、香川県、愛媛県、高知県)、九州・沖縄(福岡県、佐賀県、長崎県、熊本県、大分県、宮崎県、鹿児島県、沖縄県)

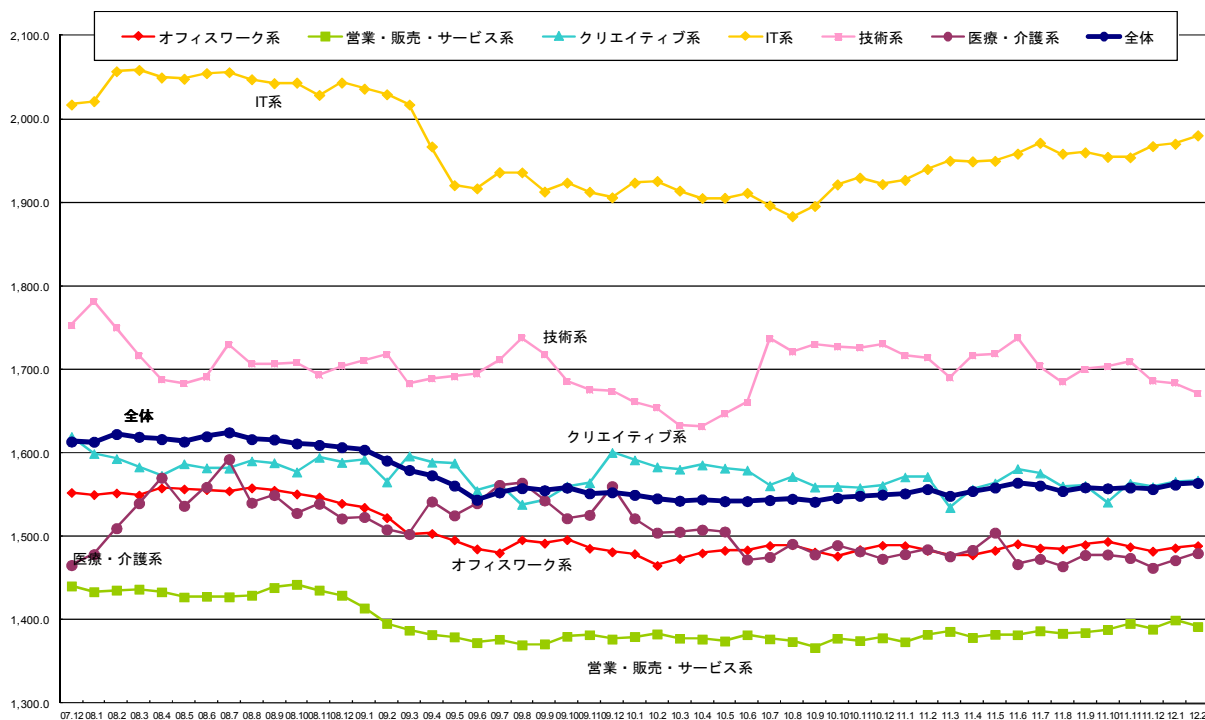
## 【報道関係者各位のお問合せ先】

エン・ジャパン株式会社 広報担当: 矢元・大原

TEL: 03-3342-4506 FAX: 03-3342-4507 MAIL: en-press@en-japan.com

■添付資料：職種別平均時給推移(全国)

| 職種名         | 07.1          | 07.2          | 07.3          | 07.4          | 07.5          | 07.6          | 07.7          | 07.8          | 07.9          | 07.10         | 07.11         | 07.12         |
|-------------|---------------|---------------|---------------|---------------|---------------|---------------|---------------|---------------|---------------|---------------|---------------|---------------|
| オフィスワーク系    |               |               |               |               |               |               |               |               |               |               |               | ¥1,553        |
| 営業・販売・サービス系 |               |               |               |               |               |               |               |               |               |               |               | ¥1,441        |
| クリエイティブ系    |               |               |               |               |               |               |               |               |               |               |               | ¥1,620        |
| IT系         |               |               |               |               |               |               |               |               |               |               |               | ¥2,017        |
| 技術系         |               |               |               |               |               |               |               |               |               |               |               | ¥1,753        |
| 医療・介護系      |               |               |               |               |               |               |               |               |               |               |               | ¥1,466        |
| <b>全体</b>   |               |               |               |               |               |               |               |               |               |               |               | <b>¥1,614</b> |
| 職種名         | 08.1          | 08.2          | 08.3          | 08.4          | 08.5          | 08.6          | 08.7          | 08.8          | 08.9          | 08.10         | 08.11         | 08.12         |
| オフィスワーク系    | ¥1,550        | ¥1,552        | ¥1,550        | ¥1,558        | ¥1,557        | ¥1,556        | ¥1,555        | ¥1,558        | ¥1,555        | ¥1,551        | ¥1,547        | ¥1,540        |
| 営業・販売・サービス系 | ¥1,434        | ¥1,436        | ¥1,437        | ¥1,433        | ¥1,427        | ¥1,428        | ¥1,428        | ¥1,430        | ¥1,439        | ¥1,443        | ¥1,436        | ¥1,430        |
| クリエイティブ系    | ¥1,599        | ¥1,593        | ¥1,583        | ¥1,573        | ¥1,587        | ¥1,582        | ¥1,582        | ¥1,590        | ¥1,588        | ¥1,577        | ¥1,595        | ¥1,589        |
| IT系         | ¥2,021        | ¥2,057        | ¥2,059        | ¥2,050        | ¥2,048        | ¥2,055        | ¥2,056        | ¥2,048        | ¥2,043        | ¥2,043        | ¥2,029        | ¥2,043        |
| 技術系         | ¥1,782        | ¥1,750        | ¥1,717        | ¥1,688        | ¥1,683        | ¥1,691        | ¥1,730        | ¥1,707        | ¥1,707        | ¥1,709        | ¥1,693        | ¥1,704        |
| 医療・介護系      | ¥1,479        | ¥1,510        | ¥1,540        | ¥1,570        | ¥1,537        | ¥1,559        | ¥1,593        | ¥1,540        | ¥1,550        | ¥1,528        | ¥1,539        | ¥1,522        |
| <b>全体</b>   | <b>¥1,613</b> | <b>¥1,623</b> | <b>¥1,619</b> | <b>¥1,617</b> | <b>¥1,614</b> | <b>¥1,620</b> | <b>¥1,625</b> | <b>¥1,616</b> | <b>¥1,616</b> | <b>¥1,611</b> | <b>¥1,609</b> | <b>¥1,607</b> |
| 職種名         | 09.1          | 09.2          | 09.3          | 09.4          | 09.5          | 09.6          | 09.7          | 09.8          | 09.9          | 09.10         | 09.11         | 09.12         |
| オフィスワーク系    | ¥1,535        | ¥1,522        | ¥1,503        | ¥1,503        | ¥1,496        | ¥1,485        | ¥1,480        | ¥1,496        | ¥1,492        | ¥1,496        | ¥1,486        | ¥1,482        |
| 営業・販売・サービス系 | ¥1,414        | ¥1,396        | ¥1,388        | ¥1,382        | ¥1,380        | ¥1,373        | ¥1,377        | ¥1,370        | ¥1,371        | ¥1,380        | ¥1,382        | ¥1,377        |
| クリエイティブ系    | ¥1,593        | ¥1,565        | ¥1,596        | ¥1,589        | ¥1,588        | ¥1,555        | ¥1,562        | ¥1,538        | ¥1,544        | ¥1,560        | ¥1,564        | ¥1,601        |
| IT系         | ¥2,036        | ¥2,029        | ¥2,017        | ¥1,967        | ¥1,921        | ¥1,917        | ¥1,936        | ¥1,936        | ¥1,913        | ¥1,924        | ¥1,913        | ¥1,906        |
| 技術系         | ¥1,711        | ¥1,718        | ¥1,683        | ¥1,689        | ¥1,691        | ¥1,695        | ¥1,712        | ¥1,738        | ¥1,718        | ¥1,686        | ¥1,675        | ¥1,674        |
| 医療・介護系      | ¥1,523        | ¥1,508        | ¥1,503        | ¥1,542        | ¥1,525        | ¥1,540        | ¥1,562        | ¥1,564        | ¥1,543        | ¥1,522        | ¥1,526        | ¥1,560        |
| <b>全体</b>   | <b>¥1,604</b> | <b>¥1,591</b> | <b>¥1,580</b> | <b>¥1,573</b> | <b>¥1,561</b> | <b>¥1,544</b> | <b>¥1,553</b> | <b>¥1,558</b> | <b>¥1,555</b> | <b>¥1,558</b> | <b>¥1,552</b> | <b>¥1,553</b> |
| 職種名         | 10.1          | 10.2          | 10.3          | 10.4          | 10.5          | 10.6          | 10.7          | 10.8          | 10.9          | 10.10         | 10.11         | 10.12         |
| オフィスワーク系    | ¥1,479        | ¥1,465        | ¥1,473        | ¥1,480        | ¥1,483        | ¥1,484        | ¥1,489        | ¥1,490        | ¥1,481        | ¥1,476        | ¥1,484        | ¥1,489        |
| 営業・販売・サービス系 | ¥1,380        | ¥1,383        | ¥1,378        | ¥1,377        | ¥1,375        | ¥1,382        | ¥1,377        | ¥1,374        | ¥1,367        | ¥1,378        | ¥1,375        | ¥1,379        |
| クリエイティブ系    | ¥1,592        | ¥1,583        | ¥1,580        | ¥1,586        | ¥1,582        | ¥1,579        | ¥1,561        | ¥1,572        | ¥1,559        | ¥1,560        | ¥1,558        | ¥1,561        |
| IT系         | ¥1,924        | ¥1,926        | ¥1,914        | ¥1,905        | ¥1,905        | ¥1,911        | ¥1,897        | ¥1,883        | ¥1,896        | ¥1,922        | ¥1,930        | ¥1,922        |
| 技術系         | ¥1,662        | ¥1,654        | ¥1,633        | ¥1,632        | ¥1,647        | ¥1,661        | ¥1,737        | ¥1,721        | ¥1,730        | ¥1,727        | ¥1,726        | ¥1,731        |
| 医療・介護系      | ¥1,522        | ¥1,505        | ¥1,506        | ¥1,508        | ¥1,506        | ¥1,472        | ¥1,475        | ¥1,491        | ¥1,478        | ¥1,490        | ¥1,482        | ¥1,473        |
| <b>全体</b>   | <b>¥1,550</b> | <b>¥1,545</b> | <b>¥1,543</b> | <b>¥1,544</b> | <b>¥1,542</b> | <b>¥1,542</b> | <b>¥1,543</b> | <b>¥1,545</b> | <b>¥1,542</b> | <b>¥1,546</b> | <b>¥1,549</b> | <b>¥1,550</b> |
| 職種名         | 11.1          | 11.2          | 11.3          | 11.4          | 11.5          | 11.6          | 11.7          | 11.8          | 11.9          | 11.10         | 11.11         | 11.12         |
| オフィスワーク系    | ¥1,489        | ¥1,483        | ¥1,477        | ¥1,478        | ¥1,483        | ¥1,491        | ¥1,486        | ¥1,485        | ¥1,490        | ¥1,494        | ¥1,488        | ¥1,482        |
| 営業・販売・サービス系 | ¥1,374        | ¥1,383        | ¥1,386        | ¥1,379        | ¥1,383        | ¥1,382        | ¥1,387        | ¥1,384        | ¥1,385        | ¥1,388        | ¥1,396        | ¥1,389        |
| クリエイティブ系    | ¥1,571        | ¥1,572        | ¥1,535        | ¥1,557        | ¥1,564        | ¥1,581        | ¥1,576        | ¥1,560        | ¥1,561        | ¥1,541        | ¥1,564        | ¥1,560        |
| IT系         | ¥1,927        | ¥1,940        | ¥1,950        | ¥1,949        | ¥1,950        | ¥1,958        | ¥1,971        | ¥1,958        | ¥1,960        | ¥1,955        | ¥1,954        | ¥1,967        |
| 技術系         | ¥1,717        | ¥1,714        | ¥1,690        | ¥1,717        | ¥1,719        | ¥1,738        | ¥1,704        | ¥1,685        | ¥1,700        | ¥1,704        | ¥1,709        | ¥1,686        |
| 医療・介護系      | ¥1,479        | ¥1,484        | ¥1,476        | ¥1,484        | ¥1,505        | ¥1,467        | ¥1,473        | ¥1,464        | ¥1,478        | ¥1,478        | ¥1,474        | ¥1,462        |
| <b>全体</b>   | <b>¥1,551</b> | <b>¥1,557</b> | <b>¥1,548</b> | <b>¥1,554</b> | <b>¥1,559</b> | <b>¥1,564</b> | <b>¥1,561</b> | <b>¥1,554</b> | <b>¥1,559</b> | <b>¥1,558</b> | <b>¥1,559</b> | <b>¥1,557</b> |
| 職種名         | 12.1          | 12.2          |               |               |               |               |               |               |               |               |               |               |
| オフィスワーク系    | ¥1,486        | ¥1,489        |               |               |               |               |               |               |               |               |               |               |
| 営業・販売・サービス系 | ¥1,400        | ¥1,392        |               |               |               |               |               |               |               |               |               |               |
| クリエイティブ系    | ¥1,566        | ¥1,567        |               |               |               |               |               |               |               |               |               |               |
| IT系         | ¥1,970        | ¥1,980        |               |               |               |               |               |               |               |               |               |               |
| 技術系         | ¥1,684        | ¥1,672        |               |               |               |               |               |               |               |               |               |               |
| 医療・介護系      | ¥1,472        | ¥1,480        |               |               |               |               |               |               |               |               |               |               |
| <b>全体</b>   | <b>¥1,562</b> | <b>¥1,564</b> |               |               |               |               |               |               |               |               |               |               |



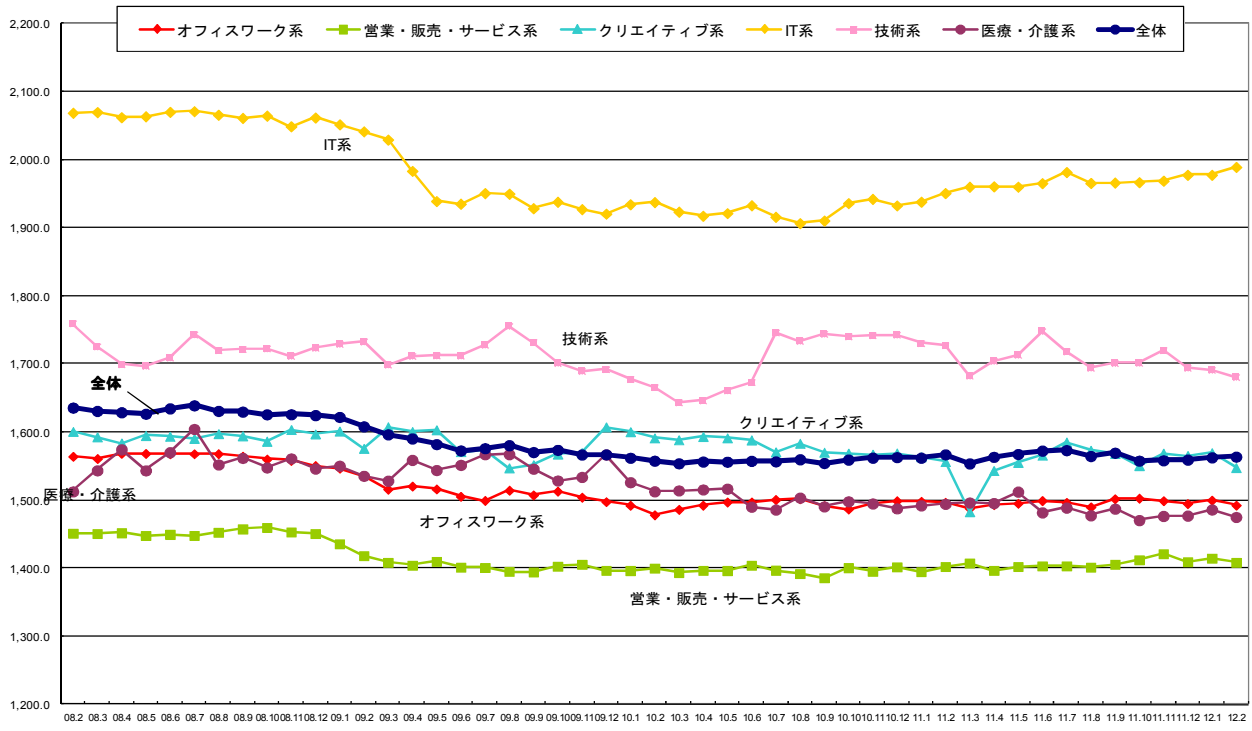
【報道関係者各位のお問合せ先】

エン・ジャパン株式会社 広報担当: 矢元・大原  
TEL: 03-3342-4506 FAX: 03-3342-4507 MAIL: en-press@en-japan.com



■添付資料：職種別平均時給推移(3エリア(関東、東海、関西))

Table with columns for job types (e.g., オフィスワーク系, 営業・販売・サービス系) and time periods (07.1 to 12.2). Rows show average hourly wages for each category and a total (全体).



【報道関係者各位のお問合せ先】

エン・ジャパン株式会社 広報担当: 矢元・大原  
TEL: 03-3342-4506 FAX: 03-3342-4507 MAIL: en-press@en-japan.com



■添付資料：職種別平均時給詳細（関東、東海、関西、北海道）

Table with columns for region (関東, 東海, 関西, 北海道) and job category (小分類職種). Rows include various job types like 一般事務, 営業事務, 経理, etc., with columns for average wage, month-over-month change, and year-over-year change.

●調査概要:

▼集計対象

弊社運営の派遣情報集合サイト「en派遣のお仕事情報」に掲載された求人広告から派遣社員の募集時の平均時給を集計

▼対象エリア

北海道、東北(青森県、岩手県、宮城県、秋田県、山形県、福島県)、北信越(新潟県、富山県、石川県、福井県、長野県)、
関東(東京都、神奈川県、埼玉県、千葉県、茨城県、群馬県、栃木県、山梨県)、東海(愛知県、岐阜県、三重県、静岡県)、
関西(大阪府、兵庫県、京都府、滋賀県、奈良県、和歌山県)、中国・四国(鳥取県、島根県、岡山県、広島県、山口県、
徳島県、香川県、愛媛県、高知県)、九州・沖縄(福岡県、佐賀県、長崎県、熊本県、大分県、宮崎県、鹿児島県、沖縄県)

【報道関係者各位のお問合せ先】

エン・ジャパン株式会社 広報担当: 矢元・大原
TEL: 03-3342-4506 FAX: 03-3342-4507 MAIL: en-press@en-japan.com



■添付資料：職種別平均時給詳細（東北、北信越、中国・四国、九州・沖縄）

| 小分類職種                      | 東北     |        |        | 北信越    |        |         | 中国・四国  |        |        | 九州・沖縄  |        |        |
|----------------------------|--------|--------|--------|--------|--------|---------|--------|--------|--------|--------|--------|--------|
|                            | 平均時給   | 前月比    | 前年比    | 平均時給   | 前月比    | 前年比     | 平均時給   | 前月比    | 前年比    | 平均時給   | 前月比    | 前年比    |
| 一般事務                       | ¥1,013 | 2.0%   | -3.6%  | ¥1,071 | -4.4%  | 5.6%    | ¥1,112 | 1.0%   | 3.5%   | ¥1,026 | 0.9%   | 0.0%   |
| 営業事務                       | ¥1,096 | 6.4%   | 2.5%   | ¥1,113 | -1.5%  | 3.8%    | ¥1,122 | 2.7%   | 4.0%   | ¥1,096 | -0.5%  | 3.1%   |
| 経理・財務・会計・英文経理              | ¥1,138 | -3.6%  | 5.5%   | ¥1,304 | 3.6%   | 27.5%   | ¥1,177 | -1.6%  | 6.3%   | ¥1,058 | -1.6%  | -5.2%  |
| 秘書                         | -      | -      | -      | -      | -      | -       | -      | -      | -      | -      | -      | -      |
| 受付                         | ¥1,075 | 2.4%   | 19.4%  | -      | -      | -       | ¥1,032 | -3.4%  | -0.3%  | ¥1,020 | -3.9%  | 0.3%   |
| 総務・人事・法務                   | ¥1,100 | 0.0%   | 0.0%   | ¥1,100 | 0.0%   | 4.8%    | ¥1,086 | 1.3%   | -5.5%  | ¥1,068 | -2.9%  | -0.7%  |
| 広報・宣伝・IR                   | ¥1,100 | 10.0%  | -      | ¥1,150 | -      | -       | -      | -      | -      | -      | -      | -      |
| 企画・マーケティング                 | -      | -      | -      | -      | -      | -       | -      | -      | -      | ¥1,100 | -      | 2.7%   |
| 貿易・国際事務                    | -      | -      | -      | ¥1,250 | 0.0%   | 4.2%    | ¥1,350 | -      | 11.3%  | ¥1,190 | -2.1%  | 8.2%   |
| 英文事務                       | ¥1,163 | -      | -5.7%  | ¥1,075 | -4.4%  | -2.3%   | ¥1,350 | -      | -      | ¥1,182 | 2.8%   | 12.6%  |
| 金融（銀行）事務                   | -      | -      | -      | -      | -      | -       | ¥1,100 | -      | 2.7%   | ¥860   | 7.5%   | -18.1% |
| 金融（証券）事務                   | -      | -      | -      | -      | -      | -       | -      | -      | -      | -      | -      | -      |
| 金融（生保・損保）事務                | -      | -      | -      | ¥1,250 | 0.0%   | -       | ¥1,200 | 0.9%   | 3.4%   | ¥1,048 | 5.7%   | -5.8%  |
| 金融（その他）事務                  | -      | -      | -      | -      | -      | -       | -      | -      | -      | -      | -      | -      |
| 通訳・翻訳                      | -      | -      | -      | ¥1,800 | -      | 28.6%   | ¥1,175 | -13.0% | -      | ¥1,383 | -2.9%  | 4.4%   |
| OAオペレーター                   | -      | -      | -      | -      | -      | -       | ¥1,050 | -      | -2.3%  | ¥1,047 | 5.7%   | 5.3%   |
| データ入力                      | ¥976   | 0.1%   | 4.8%   | ¥935   | -2.9%  | -1.1%   | ¥979   | -4.0%  | -0.4%  | ¥953   | 0.5%   | -1.0%  |
| 事務的軽作業                     | ¥871   | -15.5% | -18.9% | ¥900   | -14.3% | -       | ¥917   | -4.8%  | -      | ¥894   | -1.7%  | -5.9%  |
| その他事務系                     | ¥1,129 | 2.0%   | 15.3%  | -      | -      | -       | ¥1,129 | 0.3%   | 7.5%   | ¥1,090 | 6.2%   | 1.5%   |
| オフィスワーク系 計                 | ¥1,066 | 0.2%   | -0.2%  | ¥1,177 | 3.4%   | 7.2%    | ¥1,127 | 0.3%   | 1.6%   | ¥1,068 | 1.3%   | -0.3%  |
| 営業・企画営業・ラウンダー              | ¥1,278 | 0.9%   | 12.9%  | ¥1,233 | 2.8%   | -11.9%  | ¥1,275 | 1.2%   | 5.5%   | ¥1,228 | 0.0%   | 8.2%   |
| 営業アシスタント                   | ¥1,350 | 12.5%  | 26.6%  | -      | -      | -       | -      | -      | -      | ¥1,000 | -7.0%  | -7.0%  |
| 販売（アパレル系）                  | ¥1,100 | -2.8%  | -22.2% | ¥1,200 | 0.0%   | 0.0%    | ¥1,131 | 0.2%   | 2.7%   | ¥1,084 | -1.2%  | 3.0%   |
| 販売（その他）                    | ¥1,120 | 0.6%   | 1.7%   | ¥1,104 | 0.9%   | -3.0%   | ¥1,169 | 1.8%   | -1.4%  | ¥1,124 | -2.1%  | 2.5%   |
| デモンストレーター・MC               | ¥1,100 | 10.0%  | 6.5%   | -      | -      | -       | ¥1,286 | -0.1%  | 4.3%   | ¥1,200 | -      | -25.0% |
| 窓口・ショールーム・カウンター受付          | ¥1,173 | 8.2%   | 15.9%  | -      | -      | -       | ¥1,135 | 3.8%   | 6.2%   | ¥1,148 | 7.0%   | 6.5%   |
| 旅行関連                       | -      | -      | -      | -      | -      | -       | -      | -      | -      | ¥933   | -5.1%  | -3.5%  |
| テレマーケティング・テレフォンオペレーター      | ¥1,004 | -2.6%  | 4.6%   | ¥1,156 | 9.5%   | -1.2%   | ¥1,141 | 2.8%   | 1.4%   | ¥1,017 | -0.6%  | 1.1%   |
| スーパーバイザー                   | ¥1,800 | -      | 38.5%  | -      | -      | -       | ¥1,250 | 0.0%   | -      | ¥1,007 | -4.1%  | -19.7% |
| その他営業・販売・サービス系             | ¥1,033 | 7.5%   | 6.9%   | ¥1,163 | 1.1%   | 10.7%   | ¥1,010 | -10.8% | -14.2% | ¥1,100 | -1.6%  | 2.3%   |
| 営業・販売・サービス系 計              | ¥1,218 | 10.8%  | 9.7%   | ¥1,171 | 1.4%   | 1.5%    | ¥1,175 | -0.1%  | 2.2%   | ¥1,084 | -0.4%  | -4.4%  |
| WEBデザイナー                   | -      | -      | -      | -      | -      | -       | -      | -      | -      | ¥1,281 | 0.5%   | 5.5%   |
| WEBディレクター                  | -      | -      | -      | -      | -      | -       | -      | -      | -      | ¥1,325 | -12.4% | -      |
| WEB制作・編集                   | ¥1,033 | -      | 3.3%   | ¥1,200 | -      | -       | -      | -      | -      | -      | -      | -      |
| 編集・校正・制作                   | -      | -      | -      | -      | -      | -       | -      | -      | -      | ¥1,100 | 4.8%   | -9.3%  |
| デザイナー（ファッション・アクセサリー）・パタンナー | -      | -      | -      | -      | -      | -       | -      | -      | -      | -      | -      | -      |
| デザイナー（住宅・インテリア）            | -      | -      | -      | -      | -      | -       | ¥1,200 | 0.0%   | -      | ¥1,200 | -      | -      |
| DTPオペレーター                  | -      | -      | -      | ¥950   | -10.9% | -       | ¥1,200 | -4.0%  | -5.3%  | ¥1,180 | 3.7%   | 10.8%  |
| その他クリエイティブ職                | -      | -      | -      | -      | -      | -       | -      | -      | -      | -      | -      | -      |
| クリエイティブ系 計                 | ¥1,033 | -4.3%  | -8.2%  | ¥1,075 | 0.8%   | 5.4%    | ¥1,200 | 0.8%   | -1.5%  | ¥1,217 | -3.8%  | 4.8%   |
| ビジネスアプリケーション系SE            | -      | -      | -      | -      | -      | -       | -      | -      | -      | ¥1,581 | -2.0%  | -12.7% |
| 制御系SE                      | -      | -      | -      | -      | -      | -       | -      | -      | -      | -      | -      | -      |
| データベース系SE                  | -      | -      | -      | -      | -      | -       | -      | -      | -      | -      | -      | -      |
| 社内SE                       | -      | -      | -      | -      | -      | -       | -      | -      | -      | ¥1,460 | -3.1%  | -7.9%  |
| プログラマー                     | ¥1,600 | 0.0%   | -      | -      | -      | -       | ¥1,500 | 0.0%   | -      | ¥1,626 | -4.2%  | -2.6%  |
| ネットワークエンジニア                | -      | -      | -      | -      | -      | -       | -      | -      | -      | ¥1,657 | -2.5%  | -9.6%  |
| テスト・評価                     | ¥1,000 | 0.0%   | -      | -      | -      | -       | ¥1,042 | -      | 4.2%   | ¥1,575 | -21.3% | -7.6%  |
| 運用管理・保守                    | -      | -      | -      | ¥1,650 | 0.0%   | 65.0%   | ¥1,400 | -      | -      | ¥1,300 | -13.3% | 6.1%   |
| ユーザーサポート・ヘルプデスク            | -      | -      | -      | ¥1,150 | -6.1%  | -1.4%   | ¥1,106 | 6.0%   | -1.7%  | ¥1,292 | 10.7%  | 8.3%   |
| インストラクター・講師・教師             | -      | -      | -      | ¥1,500 | -      | 50.0%   | ¥1,300 | -      | -      | ¥1,513 | 8.0%   | 6.1%   |
| その他IT系                     | ¥1,450 | -      | -      | ¥1,400 | -11.6% | -       | -      | -      | -      | ¥1,467 | -2.2%  | 9.7%   |
| IT系 計                      | ¥1,350 | 3.8%   | -5.3%  | ¥1,425 | -1.2%  | 10.3%   | ¥1,269 | -0.2%  | 19.5%  | ¥1,497 | -4.3%  | -7.3%  |
| CADオペレーター                  | ¥1,055 | -5.1%  | -0.7%  | ¥1,200 | -      | -       | ¥1,155 | -5.6%  | 4.0%   | ¥1,202 | 2.8%   | 6.5%   |
| CAD・設計                     | ¥1,517 | 0.0%   | 31.9%  | ¥1,050 | -41.7% | -       | -      | -      | -      | ¥1,561 | 5.4%   | -1.7%  |
| ハード系設計                     | -      | -      | -      | -      | -      | -       | -      | -      | -      | -      | -      | -      |
| 研究開発関連                     | -      | -      | -      | ¥800   | -55.6% | -       | ¥1,050 | -31.8% | -9.3%  | -      | -      | -      |
| その他技術系                     | ¥1,270 | 0.1%   | 21.0%  | ¥1,325 | -25.1% | 10.4%   | -      | -      | -      | ¥1,524 | 9.5%   | -7.5%  |
| 技術系 計                      | ¥1,281 | -1.4%  | 17.4%  | ¥1,094 | -42.2% | -8.9%   | ¥1,102 | -18.1% | -1.8%  | ¥1,429 | 6.0%   | -5.5%  |
| 医療事務                       | -      | -      | -      | ¥900   | 0.0%   | -       | ¥977   | -2.3%  | -11.2% | ¥1,057 | 4.0%   | 11.3%  |
| 治療関連                       | -      | -      | -      | -      | -      | -       | -      | -      | -      | -      | -      | -      |
| 介護関連                       | -      | -      | -      | ¥1,050 | -4.5%  | -120.5% | ¥1,000 | 0.0%   | -1.2%  | ¥900   | 5.9%   | -3.6%  |
| 看護師・准看護師                   | ¥1,167 | -      | -      | ¥1,350 | -3.6%  | -       | -      | -      | -      | -      | -      | -      |
| 研究開発関連                     | ¥1,300 | 13.0%  | -      | -      | -      | -       | -      | -      | -      | ¥900   | -      | -      |
| その他医療・介護関連                 | -      | -      | -      | ¥1,250 | -      | -       | ¥1,000 | 0.0%   | -9.1%  | ¥1,147 | 26.0%  | 20.2%  |
| 医療・介護系 計                   | ¥1,233 | 29.8%  | 29.3%  | ¥1,138 | 0.4%   | 8.3%    | ¥992   | -0.8%  | -8.0%  | ¥1,001 | 8.1%   | -0.8%  |
| 製造業務                       | ¥800   | -14.3% | -16.5% | ¥911   | 2.8%   | -10.4%  | ¥967   | -0.9%  | -8.2%  | ¥850   | -4.8%  | -8.5%  |
| 軽作業                        | ¥1,027 | 9.7%   | 11.1%  | ¥1,000 | 0.0%   | 0.0%    | ¥1,016 | 1.6%   | 6.9%   | ¥887   | -0.2%  | -6.2%  |
| ドライバー                      | -      | -      | -      | -      | -      | -       | -      | -      | -      | -      | -      | -      |
| インストラクター・講師・教師             | ¥1,100 | -      | 5.8%   | -      | -      | -       | ¥1,117 | 0.6%   | 1.5%   | ¥1,200 | 0.0%   | -17.1% |
| その他                        | ¥875   | -12.5% | -9.5%  | ¥1,071 | 12.8%  | -       | ¥1,150 | 20.3%  | 7.6%   | ¥952   | -2.6%  | -15.4% |
| その他 計                      | ¥951   | 0.9%   | -2.3%  | ¥994   | 5.1%   | -1.4%   | ¥1,062 | 5.2%   | 4.7%   | ¥972   | -1.8%  | -8.2%  |
|                            | ¥1,150 | 6.2%   | 4.9%   | ¥1,168 | -7.7%  | 3.2%    | ¥1,141 | -0.6%  | 3.1%   | ¥1,172 | -1.0%  | -4.8%  |

◆【en】派遣のお仕事情報について <http://haken.en-japan.com/>

3回連続「最も満足している派遣サイトNo.1」(※)に輝く、日本最大級の派遣情報集合サイト。派遣で働く人の様々なニーズや条件と、全国の派遣会社の持つ仕事情報のベストマッチングを実現しています。利用者から寄せられた成功談、失敗談を集めた「派遣クチコミ情報」や、派遣社員のホンネに迫る「今月のアンケート集計結果」など、お役立ち情報が満載。(※インターワイヤード社調査)

◆エン・ジャパン株式会社について <http://corp.en-japan.com/>

エン・ジャパンは、前身である株式会社日本ブレンセンターとして、1995年にインターネットを利用した総合転職情報サイトの運営を開始しました。転職情報サイト「[en]社会人の転職情報」を展開しながら、転職者には「転職は慎重に。」と訴え、安易な転職を勧めず、求人企業に対しても慎重な採用を求めるなど、「独自性」「社会正義性」という考えのもと、サイト運営を行っています。転職情報サイトの他、派遣会社の集合サイト「[en]派遣のお仕事情報」など、正社員・派遣社員・新卒・アルバイトの各種求人情報サイトを展開し、求職者と求人企業のベストマッチングを実現しています。また、「人」、そして「企業」の縁を考える。』とい事業理念に基づき、2009年12月にオープンした結婚式情報サイト「エン・ウエディング」をはじめとした新規事業を積極的に展開しています。

【報道関係者各位のお問合せ先】

エン・ジャパン株式会社 広報担当：矢元・大原  
TEL: 03-3342-4506 FAX: 03-3342-4507 MAIL: en-press@en-japan.com