

## 学生向け就職情報サイト『[en]学生の就職情報』 2013年度新卒採用 就職・採用活動 7月度調査報告

エン・ジャパン株式会社(本社:東京都新宿区、代表取締役社長:鈴木孝二)が運営する、学生向け就職情報サイト『[en]学生の就職情報』(<http://gakusei.enjapan.com/>)は、2013年3月卒業予定の学生と求人企業を対象に、『2013年度新卒採用 就職・採用活動アンケート』を実施いたしましたので、以下、概要をご報告いたします。

**学生の内定取得率は59.2%、企業の内定出し開始率は85.2%**

**学生の悩みは、「特に悩みはない」「内定先への不安」が増加**

**企業は「内定者フォロー」の悩みがトップであるものの、**

**前年に比べ「母集団形成」に対する悩みが増加**

### 【注目動向①】>>現在の就職・採用活動の状況

#### ●<学生>学生の現在の悩みは、「特に悩みはない(32.7%)」、「内定先に対する不安(14.8%)」

7割以上の学生が最終面接を経験(図1、2、3、4、5、6、7、コメント1)

学生の悩みは、内定を取得している学生が増加していることから「特に悩みがない(32.7%)」がトップ、次いで「内定先に対する不安(14.8%)」となり、それぞれ前月よりもポイントを伸ばしています。

面接参加経験については、前月比2.1ポイント増加の94.4%、最終面接参加経験は、前月比4ポイント増加の72.9%となりました。

#### ●<企業>企業の悩みは、「内定者フォロー(24.6%)」、「母集団形成(19.7%)」

9割以上の企業がエントリー受付・会社説明会・エントリー受付を開始(図8、9、10、11、コメント2)

企業の現在の悩みは、前月と変わらず「内定者フォロー(24.6%)」がトップとなりました。また、前年に比べ「母集団形成(19.7%)」、「企業セミナー(9.6%)」に対する悩みが増加しています。採用活動開始が2カ月遅れた影響により、学生を集めることに苦労している企業が多く、今の時期も引き続きセミナーを開催しているようです。

選考プロセスの進捗状況については、「エントリー受付開始率(95.3%)」、「会社説明会開始率(95.5%)」、「選考開始率(93.4%)」全ての項目において前月と同様に、11年度、12年度を上回る結果となりました。

#### ●<学生>7月の内定取得率は59.2%、就職活動継続率は57.9%

<企業>8割以上の企業が内定出しを開始(図12、13、14、15、16、17、18、19)

学生の内定取得率は59.2%で、12年度を3.7ポイント、11年度を12ポイント上回る結果となりました。また、就職活動継続率は57.9%、そのなかでも「内定を取得したが活動を継続する」は17.5%で、11年度より8ポイント減少しているものの、12年度により4.8%増加しています。前年に比べ就職活動を継続する学生が増加しているようです。

企業の内定出し開始率は85.2%で、前月と同様に12年度よりポイントを伸ばしているものの、11年度より少し遅れています。一方、内定出しを「終了」している企業は31.3%と、11年度、12年度に比べ最も低い数値となりました。

### 【注目動向②】>>内定者フォロー

#### ●<学生>良い印象を受けた内定者フォローは、「先輩社員との交流会」「同期との交流会」(図20、21)

内定先企業からの連絡頻度は、「月1回以上」が61.3%となりました。“学生が良い印象を持った内定先企業とのコミュニケーション”、“内定先企業に入社までにして欲しいこと”ともに「先輩社員との交流」、「同期との交流会」が多く挙げられました。学生は、「どんな人と働くか」を直接知ることが出来るようなフォローを求めているようです。

#### ●<企業>最も効果の良い内定者フォローは、「同期との交流会」「先輩社員との交流会」(図22、23)

企業が実施しているフォロー、最も効果の良いフォローどちらも「同期との交流会」がトップとなりました。また、「先輩社員との交流会」もそれぞれの上位に入っていることから、学生のニーズに合致したフォローを実施している企業が多いようです。

### 【注目動向③】>>職業観・人財観

#### ●<企業>新入社員に身につけてもらいたい能力は「主体性」「実行力」(図24、コメント3)

新入社員に身につけておいてもらいたい能力は、「主体性(78.9%)」、「実行力(53.7%)」が上位となりました。企業規模に関わらず、自主的に行動出来る新入社員が求められています。また規模別でみると、1000名以上の企業では「ストレスコントロール力」、300名以下の企業では「状況把握力」を、特に必要だと感じている傾向にあるようです。

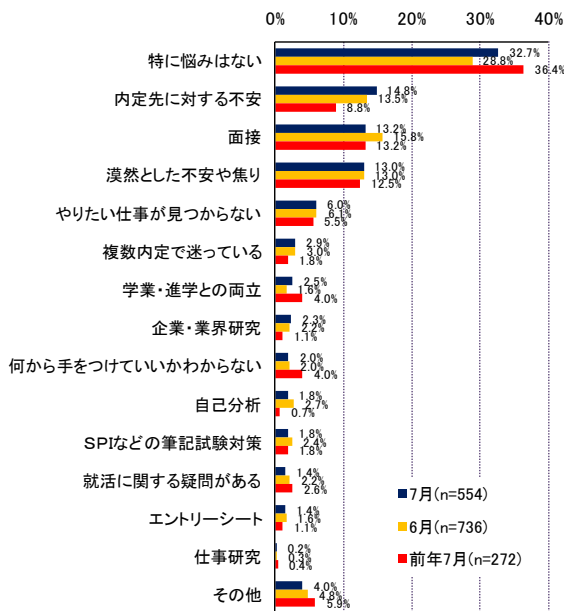
## 本ニュースリリースに関する問合せ先

エン・ジャパン株式会社 広報担当: 矢元・大原  
〒163-1335 新宿区西新宿6-5-1 新宿アイランドタワー  
TEL 03-3342-4506 FAX 03-3342-4507 MAIL en-press@en-japan.com

## アンケート結果(抜粋)

【図1: 現在の悩み<学生調査>】

【コメント1: 現在の悩み※理由<学生調査>】



### <内定先に対する不安>

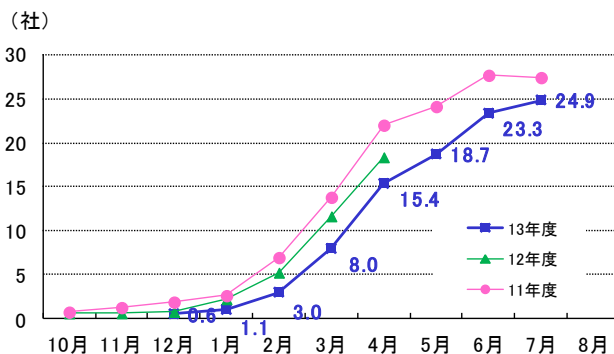
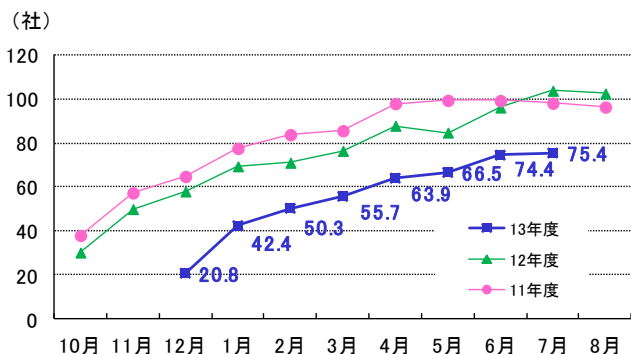
- 業界の将来性や上司と上手く付き合っていけるかが不安である。(理系/男性)
- 内定式、勤務地の連絡が無いこと。業績情報がネット上にないこと。仕事がキツイという書き込みがあること。(文系/女性)
- 就活生の中ではブラック企業だといわれる会社に内定をもらい悩んでいる。(文系/男性)
- もっといろいろな企業を見たらうで決めた方が良いのではないかとほんの少し思っている。第一志望の企業から内定を頂け、満足できる結果。しかし、内定先を伝えた時の父の反応が思わしくなかったことから不安が芽生えた。自分の就職先なので親の意見に左右される必要はないと考えているが、活動当初から第一志望が動いていないこともあり、もっといろいろな仕事を研究していれば、他に自分の興味・適正に合った仕事が出てくるのではないかと、という思いもある。もう一度、業界・企業研究を行って不安をなくしたい。(文系/女性)

### <漠然とした不安や焦り>

- 周りの友人たちが次々に就職先を見つけていっているのに、自分はまだ見つけることが出来ていないこと。(文系/女性)
- 結局何を理由に決めていいかわからない。研究の忙しさで、なんだか適当に将来を考えてしまっている。将来のプランが立たない。(理系/男性)

【図2: エントリー社数※3か年比<学生調査>】

【図3: エントリーシート提出社数※3か年比<学生調査>】



【報道関係者各位のお問合せ先】

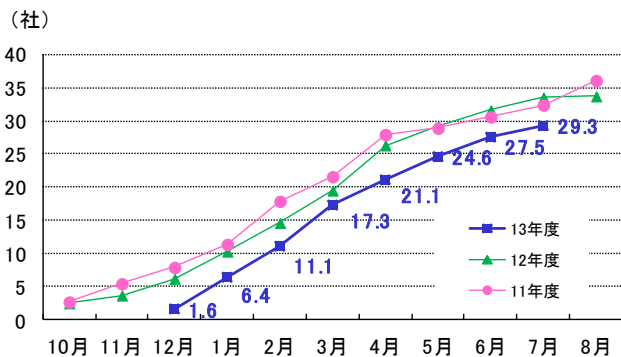
エン・ジャパン株式会社 広報担当: 矢元・大原

TEL: 03-3342-4506 FAX: 03-3342-4507

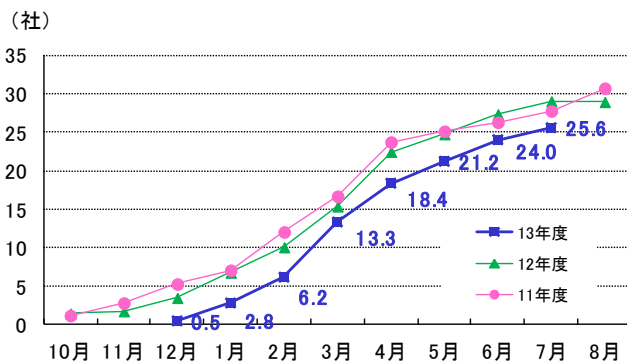
MAIL: en-press@en-japan.com

アンケート結果(抜粋)

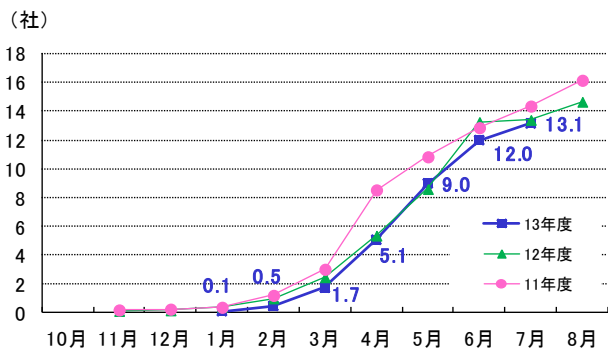
【図4: 企業セミナー予約社数※3カ年比<学生調査>】



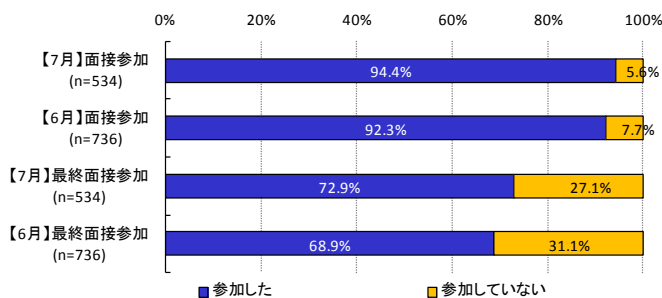
【図5: 企業セミナー参加社数※3カ年比<学生調査>】



【図6: 面接参加社数※3カ年比<学生調査>】



【図7: 面接・最終面接参加経験※前月比<学生調査>】



【報道関係者各位のお問合せ先】

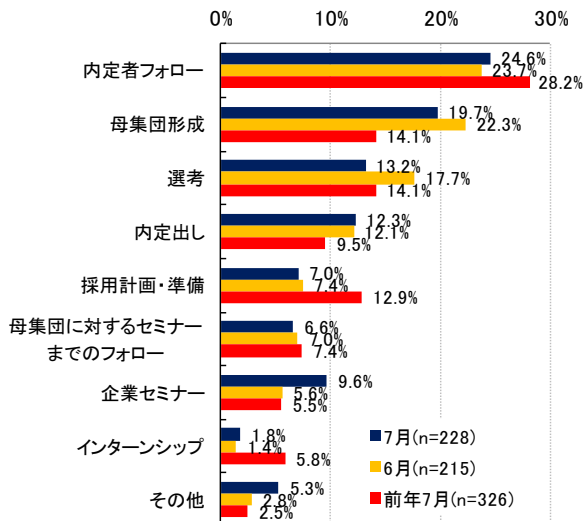
エン・ジャパン株式会社 広報担当: 矢元・大原

TEL: 03-3342-4506 FAX: 03-3342-4507 MAIL: en-press@en-japan.com

## アンケート結果(抜粋)

【図8: 現在の悩み<企業調査>】

【コメント2: 現在の悩み※理由<企業調査>】



### <不定者フォロー>

- 今年は例年に比べ内定辞退者が多く、内定承諾書を取っても安心できないため。(メーカー/300名未満/東海)
- 内定承諾書提出後に内定辞退をされるケースが出てきたため。(メーカー/300名未満/四国)

### <母集団形成>

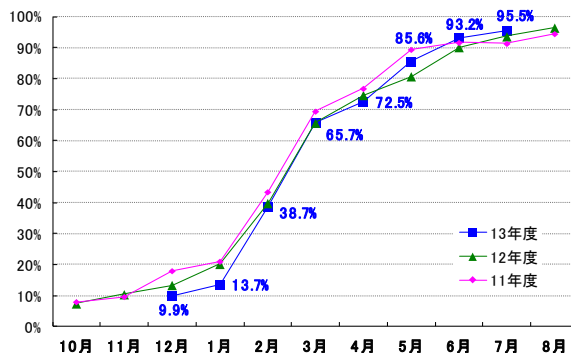
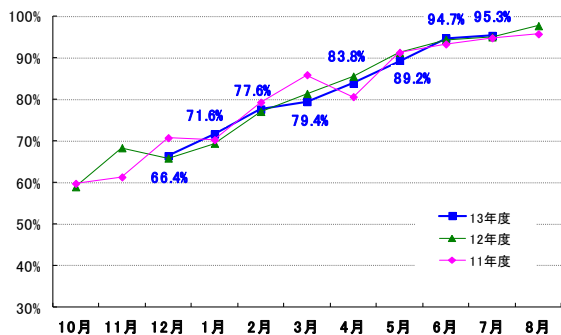
- 応募者の中身は昨年より業界への志望度が高いが、絶対数が不足し想定より内定出しの数が少ない。(流通・小売/300名未満/関東)
- 活動開始から終了までの期間が短く、会社を知ってもらうことがまず難しい。基本、大手や名のある企業へ応募が集中するので、そういった学生に社名を知ってもらうことがとても難しい。(メーカー/300名未満/関東)

### <選考>

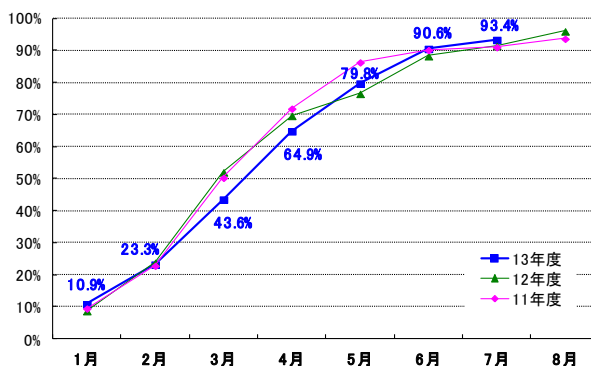
- 選考でみる「当社の望む人材像」をいかにして面接、筆記試験で見極めるか、そのスキルを高めていくことが難しいから。(メーカー/300名~1000名/近畿)
- 求める人材とのマッチングに適した選考手法がなかなか見つからないから。(メーカー/1001名~3000名/関東)

【図9: エントリー受付開始率※3カ年比<企業調査>】

【図10: 会社説明会開始率※3カ年比<企業調査>】



【図11: 選考開始率※3カ年比<企業調査>】



【報道関係者各位のお問合せ先】

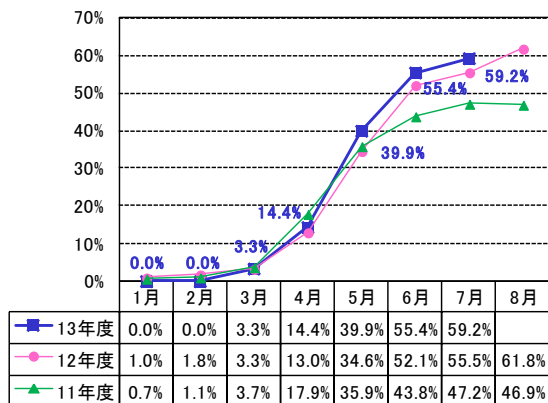
エン・ジャパン株式会社 広報担当: 矢元・大原

TEL: 03-3342-4506 FAX: 03-3342-4507

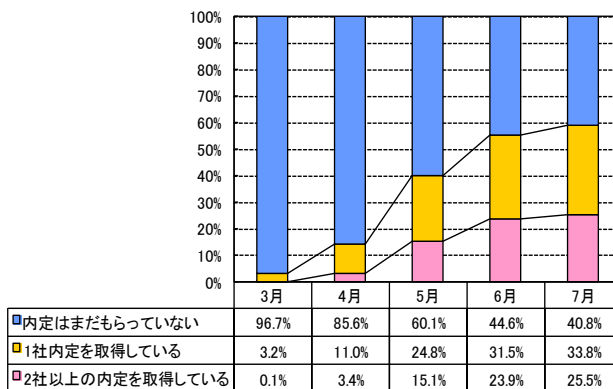
MAIL: en-press@en-japan.com

## アンケート結果(抜粋)

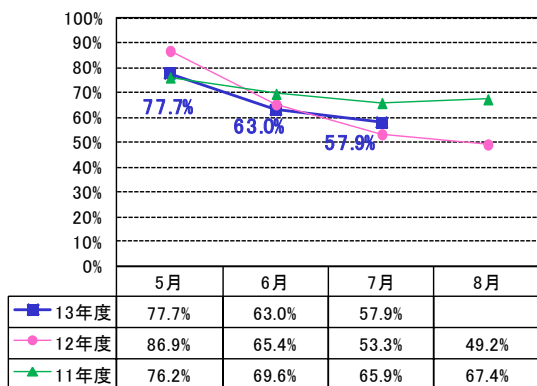
【図12: 内定取得率※3か年比<学生調査>】



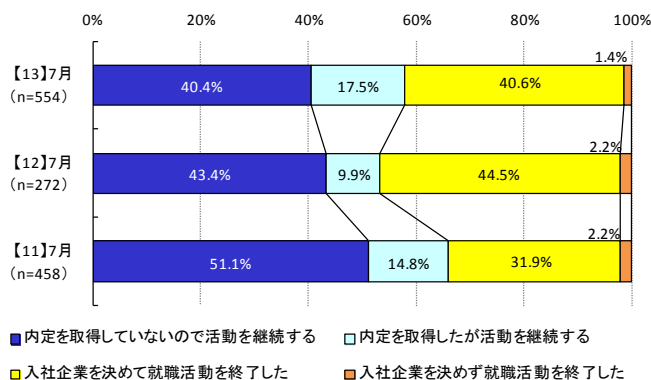
【図13: 13年度 内定取得率※5か月比<学生調査>】



【図14: 就職活動継続率※3か年比<学生調査>】



【図15: 13年7月 就職活動継続率の内訳※3か年比<学生調査>】



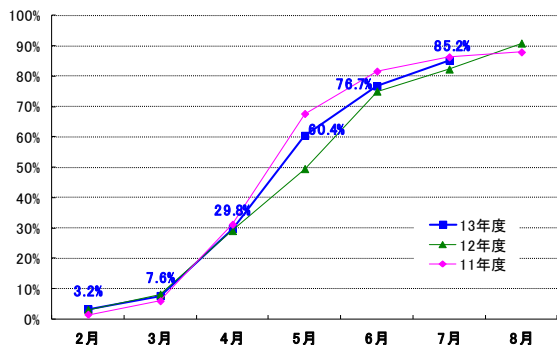
【報道関係者各位のお問合せ先】

エン・ジャパン株式会社 広報担当: 矢元・大原

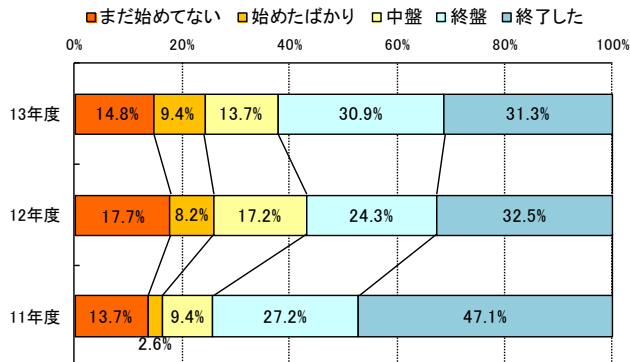
TEL: 03-3342-4506 FAX: 03-3342-4507 MAIL: en-press@en-japan.com

アンケート結果(抜粋)

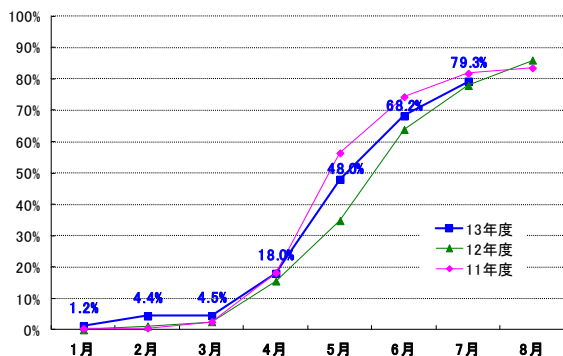
【図16: 内定出し開始率※3カ年比<企業調査>】



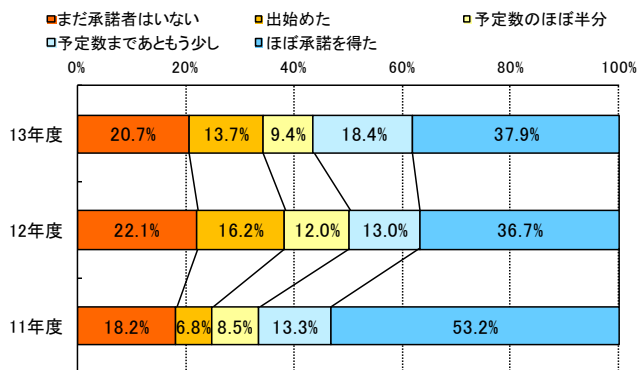
【図17: 内定出し進捗状況※3カ年比<企業調査>】



【図18: 内定承諾開始率※3カ年比<企業調査>】



【図19: 内定承諾進捗状況※3カ年比<企業調査>】



【報道関係者各位のお問合せ先】

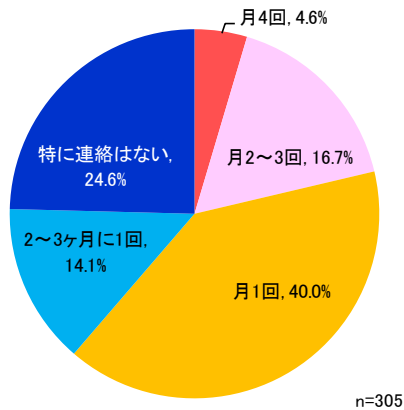
エン・ジャパン株式会社 広報担当: 矢元・大原

TEL: 03-3342-4506 FAX: 03-3342-4507

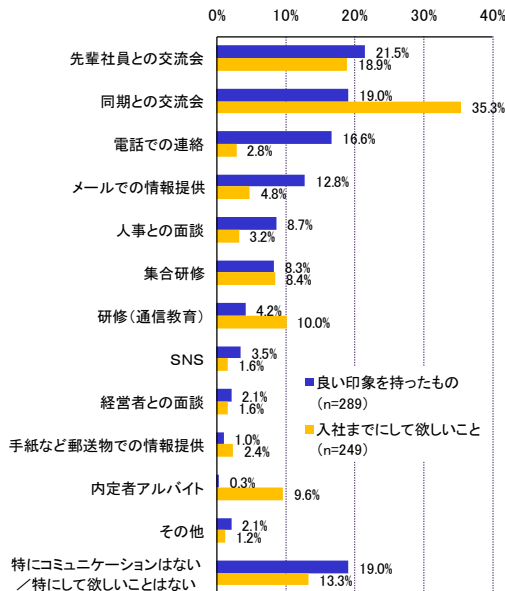
MAIL: en-press@en-japan.com

## アンケート結果(抜粋)

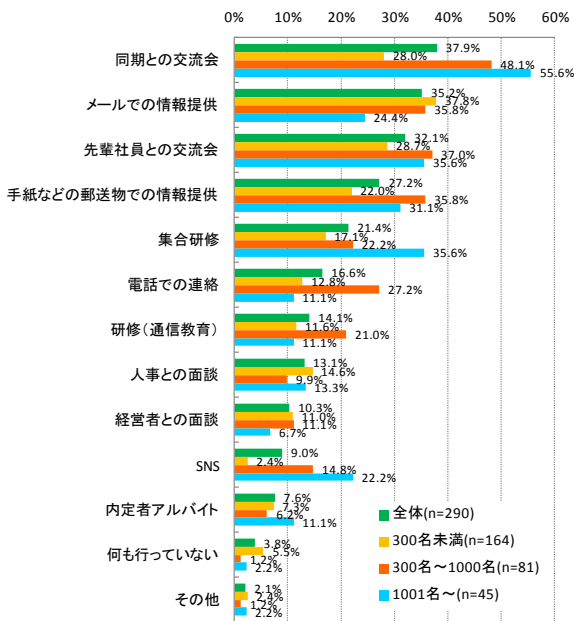
【図20: 内定先企業からの連絡頻度<学生調査>】



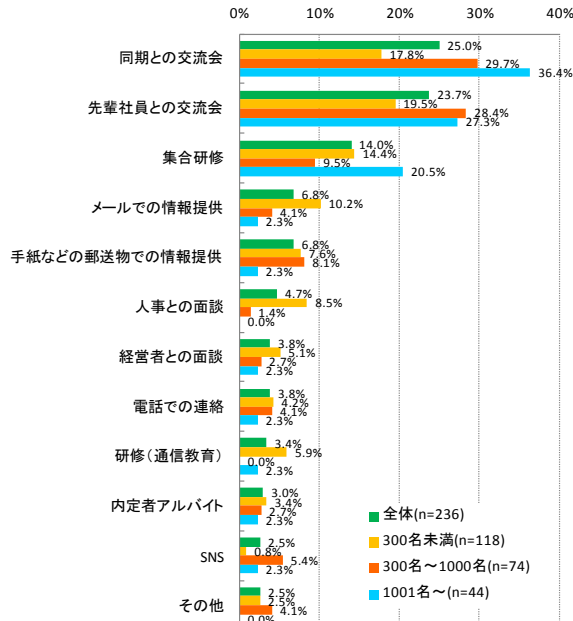
【図21: 内定先企業とのコミュニケーション<学生調査>】



【図22: 実施している内定者フォロー※3つまで選択可<企業調査>】



【図23: 最も効果の良い内定者フォロー※単一回答<企業調査>】



【報道関係者各位のお問合せ先】

エン・ジャパン株式会社 広報担当: 矢元・大原

TEL: 03-3342-4506 FAX: 03-3342-4507

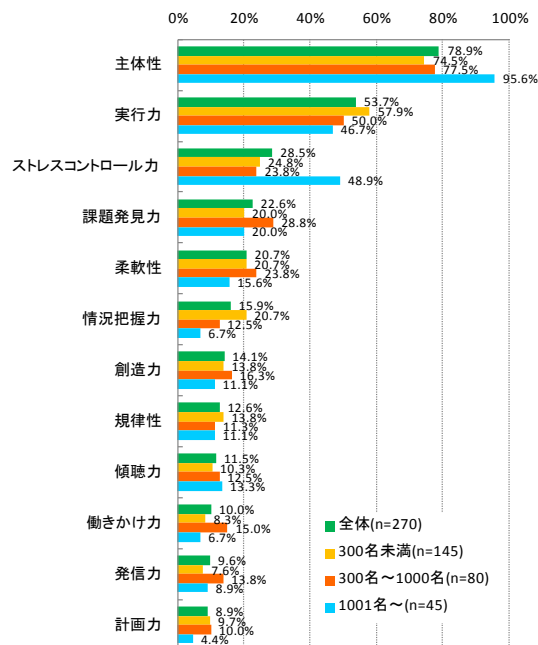
MAIL: en-press@en-japan.com



## アンケート結果(抜粋)

【図24: 新入社員に身につけてもらいたい能力

※3つまで選択可<企業調査>



【コメント3: 新入社員に身につけてもらいたい能力

※選択理由<学生調査>

### <主体性>

●当社においては、売り上げ確保のために、まず自ら動いて課題を発見し、それを実行に移していく力が最も必要だと感じているからです。その上に、個人の創造力が加わっていけば、独自の強みとなるでしょう。(流通・小売/300名未満/東海)

### <実行力>

●近年の新入社員は、言われたことはしっかり対応できるが、疑問に思うとか、こうしたらどうなるか、やってみることが少ない気がする。(その他/300名~1000名/関東)

### <ストレスコントロール力>

●学校と社会との違いを感じながら社会人として成長していく過程で、ストレスを感じるものが多くなるのが常であるが、コントロールできない社員が増えているため。(商社/300名未満/近畿)

### <課題発見力>

●新入社員時は頼まれた仕事を行うことが多いと思いますが、その時にも常にその仕事の課題点を追及する気持ちや、「自分だったらこう取り組む」「こうしたい」といった主体性を持って行動して欲しい。(サービス/300名~1000名/関東)

### <柔軟性>

●当社の仕事は客先からの要求に柔軟に対応すること、こちらからの提案力が求められるため。客先や先輩から言われることだけ上手にこなしていても本人の成長は見込めないから。(メーカー/300名未満/四国)

【その他の調査項目】※下記の結果に興味のある方は、広報までお問合せください。

<学生調査>・志望業界 <企業調査>・各選考プロセスの月別推移・前年と比較した採用市況・採用数確保の見込み

### 【調査概要】

#### <学生調査>

対象:「[en]学生の就職情報2013」に登録するモニター学生

期間:2012年7月6日~7月17日

方法:E-mailによるWEB投票画面の配信

有効回答数:554名

※一般財団法人 エン人財教育センター調べ

#### <企業調査>

対象:「[en]学生の就職情報パートナーズNEWS」登録企業

期間:2012年7月6日~7月17日

方法:E-mailによるWEB投票画面の配信

有効回答数:290件

【エン・ジャパン株式会社】 <http://corp.en-japan.com/>

人材総合サービス企業のエン・ジャパンは、インターネットを利用した求人求職情報サービスのリーディングカンパニーです。転職情報サイト「[en]社会人の転職情報」や派遣会社の集合サイト「[en]派遣のお仕事情報」をはじめとし、正社員、派遣社員、新卒、アルバイト求人分野で情報サイトを運営しています。

【[en]学生の就職情報について】 <http://gakusei.enjapan.com/>

大学生・大学院生・短大生・専門学生を対象とした、力のある中堅・中小・ベンチャー企業に特化した求人情報を掲載している学生向け就職情報サイト。イメージ先行の就職活動を行いがちな学生に対し、規模や知名度では計りしれない企業の「力」を5つの「力」の項目で紹介し、仕事理解を深めます。

【報道関係者各位のお問合せ先】

エン・ジャパン株式会社 広報担当:矢元・大原

TEL:03-3342-4506 FAX:03-3342-4507

MAIL: en-press@en-japan.com