

2012年11月度の派遣平均時給は1,540円 「クリエイティブ系」職種、9カ月連続前年同月比プラス

[en]派遣のお仕事情報 派遣社員の平均時給レポート(2012年11月)
ー北海道、東北、北信越、関東、東海、関西、中国・四国、九州・沖縄エリアー

人材総合サービスを提供するエン・ジャパン株式会社(本社:東京都新宿区、代表取締役社長:鈴木孝二)が運営する全国の派遣情報集合サイト「[en]派遣のお仕事情報」(<http://haken.en-japan.com>)では、当サイトに掲載された全ての職種(※)の求人情報をエリア別(※)に集計し、募集時の平均時給分析を行っております。2012年11月の集計結果がまとまりましたので、お知らせいたします。

※[en]派遣のお仕事情報上で分類されている職種、エリア

【概況】

➤11月度の全国の派遣社員募集時平均時給は、1,540円で、前月比0.6%(9.8円)減、前年同月比1.3%(19.5円)減でした。

➤全国の職種別平均時給では、「クリエイティブ系」職種は前月比1.0%減、前年同月比0.4%増の1,570円で、9カ月連続で前年同月比プラスとなりました。

その他、「オフィス系」職種は前月比0.3%減、前年同月比0.4%減の1,481円、「営業・販売・サービス系」職種は前月比0.3%増、前年同月比横ばいの1,395円、「IT系」職種は前月比1.3%減、前年同月比2.8%減の1,900円、「技術系」職種は前月比1.6%減、前年同月比5.3%減の1,620円、「医療・介護系」職種は前月比0.9%減、前年同月比2.2%減の1,442円でした。

➤エリア別の平均時給は、関東エリアは前月比0.3%減、前年同月比1.4%減の1,604円で、5カ月連続で前年同月比マイナスとなりました。東海エリアは前月比0.8%減、前年同月比0.1%減の1,361円で、3カ月連続で前年同月比マイナスとなりました。関西エリアは前月比0.5%減、前年同月比0.5%減の1,370円で、前年同月比は今年の4月以降、10月に一度プラスになったものの、マイナス傾向が続いています。

北海道エリアは前月比0.4%増、前年同月比5.5%増の1,129円、東北エリアは前月比0.7%増、前年同月比4.0%増の1,112円、北信越エリアは前月比0.8%増、前年同月比4.9%減の1,120円、中国・四国エリアは前月比2.3%減、前年同月比3.2%減の1,071円、九州・沖縄エリアは前月比0.4%増、前年同月比2.5%減の1,156円でした。

本ニュースリリースに関する問合せ先

エン・ジャパン株式会社 広報担当:矢元・大原
〒163-1335新宿区西新宿6-5-1 新宿アイランドタワー
TEL 03-3342-4506 FAX 03-3342-4507
en-press@en-japan.com

■添付資料：職種別平均時給詳細(全国、3エリア(関東、東海、関西))

大分類職種	小分類職種	全国			3エリア(関東・東海・関西)		
		平均時給	前月比	前年比	平均時給	前月比	前年比
オフィスワーク系	一般事務	¥1,367	-0.6%	0.6%	¥1,379	-0.5%	0.3%
	営業事務	¥1,445	0.1%	2.2%	¥1,457	-0.2%	1.7%
	経理・財務・会計・英文経理	¥1,496	0.2%	-0.1%	¥1,505	-0.2%	-0.2%
	秘書	¥1,604	-0.1%	-1.2%	¥1,611	-0.1%	-1.0%
	受付	¥1,322	-0.7%	-0.1%	¥1,330	-0.8%	-0.4%
	総務・人事・法務	¥1,516	-0.4%	2.0%	¥1,523	-0.3%	1.5%
	広報・宣伝・IR	¥1,551	-0.2%	-4.0%	¥1,551	-0.2%	-5.0%
	企画・マーケティング	¥1,619	-1.3%	-2.4%	¥1,629	-1.0%	-1.9%
	貿易・国際事務	¥1,498	-0.1%	0.0%	¥1,500	-0.1%	0.0%
	英文事務	¥1,611	0.5%	-0.0%	¥1,612	0.4%	-0.2%
	金融(銀行)事務	¥1,377	-2.1%	-3.6%	¥1,381	-2.5%	-4.2%
	金融(証券)事務	¥1,587	0.0%	-4.3%	¥1,587	0.0%	-3.2%
	金融(生保・損保)事務	¥1,451	-0.2%	0.9%	¥1,497	-0.3%	0.6%
	金融(その他)事務	¥1,512	-0.5%	-6.0%	¥1,512	-0.5%	-4.7%
	通訳・翻訳	¥1,868	1.8%	3.7%	¥1,878	2.0%	3.6%
	OAオペレーター	¥1,502	-2.3%	0.1%	¥1,515	-2.0%	0.1%
	データ入力	¥1,284	-0.3%	2.5%	¥1,292	-0.1%	1.5%
	事務的軽作業	¥1,138	0.9%	2.8%	¥1,150	1.1%	0.9%
	その他事務系	¥1,395	-1.1%	0.9%	¥1,414	-1.0%	0.9%
	オフィスワーク系 計		¥1,481	-0.3%	-0.4%	¥1,491	-0.3%
営業・販売・サービス系	営業・企画営業・ラウンダー	¥1,523	0.2%	0.7%	¥1,532	0.0%	0.5%
	営業アシスタント	¥1,533	0.1%	-0.4%	¥1,536	-0.1%	-1.0%
	販売(アパレル系)	¥1,329	0.2%	1.9%	¥1,341	-0.3%	0.4%
	販売(その他)	¥1,281	0.1%	-2.5%	¥1,304	0.5%	-3.3%
	デモンストレーター・MC	¥1,428	0.7%	0.9%	¥1,432	0.7%	0.4%
	窓口・ショールーム・カウンター受付	¥1,287	-0.3%	-2.5%	¥1,297	-0.4%	-2.5%
	旅行関連	¥1,376	2.9%	-1.5%	¥1,385	3.0%	-1.3%
	テレマーケティング・テレフォンオペレーター	¥1,338	-1.4%	-0.7%	¥1,355	-1.5%	-1.6%
	スーパーバイザー	¥1,575	1.4%	2.1%	¥1,600	1.4%	-1.0%
	その他営業・販売・サービス系	¥1,281	-0.8%	1.3%	¥1,296	-0.5%	0.2%
	営業・販売・サービス系 計	¥1,395	0.3%	-0.0%	¥1,408	0.3%	-0.9%
	クリエイティブ系	WEBデザイナー	¥1,673	-0.1%	0.8%	¥1,676	-0.2%
WEBディレクター		¥1,725	-2.0%	-0.7%	¥1,725	-2.1%	-0.6%
WEB制作・編集		¥1,603	-1.9%	0.9%	¥1,606	-1.9%	0.7%
編集・校正・制作		¥1,550	-2.4%	1.7%	¥1,553	-2.3%	1.7%
デザイナー(ファッション・アクセサリ)・パタンナー		¥1,489	-3.9%	-7.7%	¥1,489	-3.9%	-7.7%
デザイナー(住宅・インテリア)		¥1,417	1.6%	3.8%	¥1,417	1.6%	3.4%
DTPオペレーター		¥1,517	0.4%	4.1%	¥1,519	0.4%	3.2%
その他クリエイティブ職	¥1,582	0.3%	1.1%	¥1,585	0.2%	1.1%	
クリエイティブ系 計	¥1,570	-1.0%	0.4%	¥1,571	-1.1%	0.2%	
IT系	ビジネスアプリケーション系SE	¥2,193	-0.6%	-3.0%	¥2,197	-0.6%	-3.9%
	制御系SE	¥1,975	-0.8%	-3.8%	¥1,977	-0.9%	-3.7%
	データベース系SE	¥2,188	-2.0%	-5.2%	¥2,188	-2.0%	-5.9%
	社内SE	¥1,805	-6.3%	-14.7%	¥1,817	-6.3%	-14.4%
	プログラマ	¥2,018	-2.5%	-0.2%	¥2,022	-2.6%	-0.5%
	ネットワークエンジニア	¥2,187	-0.9%	1.5%	¥2,188	-0.9%	1.0%
	テスト・評価	¥1,622	1.6%	2.1%	¥1,624	1.5%	2.1%
	運用管理・保守	¥1,820	-0.2%	-4.6%	¥1,820	-0.2%	-5.1%
	ユーザーサポート・ヘルプデスク	¥1,631	-0.1%	-1.0%	¥1,636	-0.3%	-1.0%
	インストラクター・講師・教師	¥1,705	-0.2%	4.4%	¥1,705	-1.0%	0.8%
	その他IT系	¥1,751	-1.0%	-2.8%	¥1,754	-1.0%	-3.6%
IT系 計	¥1,900	-1.3%	-2.8%	¥1,903	-1.4%	-3.4%	
技術系	CADオペレーター	¥1,528	0.2%	3.2%	¥1,538	0.0%	2.5%
	CAD・設計	¥1,701	-2.6%	-2.8%	¥1,706	-2.5%	-3.5%
	ハード系設計	¥1,776	-1.6%	-16.7%	¥1,776	-1.6%	-16.7%
	研究開発関連	¥1,504	-1.4%	-2.4%	¥1,505	-1.5%	-2.9%
	その他技術系	¥1,589	-2.6%	-3.2%	¥1,597	-2.8%	-3.2%
技術系 計	¥1,620	-1.6%	-5.3%	¥1,624	-1.7%	-5.6%	
医療・介護系	医療事務	¥1,192	-0.6%	1.1%	¥1,196	-0.8%	0.9%
	治験関連	¥1,803	-0.6%	-4.4%	¥1,803	-0.6%	-4.4%
	介護関連	¥1,144	-2.5%	-5.4%	¥1,177	-1.1%	-5.0%
	看護師・准看護師	¥1,764	2.6%	-0.2%	¥1,771	3.0%	0.1%
	研究開発関連	¥1,451	-2.4%	-3.1%	¥1,452	-2.4%	0.1%
	その他医療・介護関連	¥1,295	-3.3%	-0.8%	¥1,299	-3.7%	-2.3%
医療・介護系 計	¥1,442	-0.9%	-2.2%	¥1,450	-0.8%	-1.8%	
その他	製造業務	¥1,187	0.4%	4.6%	¥1,206	1.1%	2.2%
	軽作業	¥1,084	-1.0%	2.5%	¥1,105	-0.8%	1.2%
	ドライバー	¥1,253	5.0%	5.0%	¥1,282	7.1%	5.7%
	インストラクター・講師・教師	¥1,419	-2.1%	-4.6%	¥1,431	-2.3%	-3.7%
	その他	¥1,294	1.0%	0.4%	¥1,336	2.3%	1.9%
その他 計	¥1,247	0.6%	1.2%	¥1,272	1.4%	1.2%	
総計	¥1,540	-0.6%	-1.3%	¥1,570	-0.0%	0.8%	

●調査概要:

▼集計対象

弊社運営の派遣情報集サイト「[en]派遣のお仕事情報」に掲載された求人広告から派遣社員の募集時の平均時給を集計

▼対象エリア

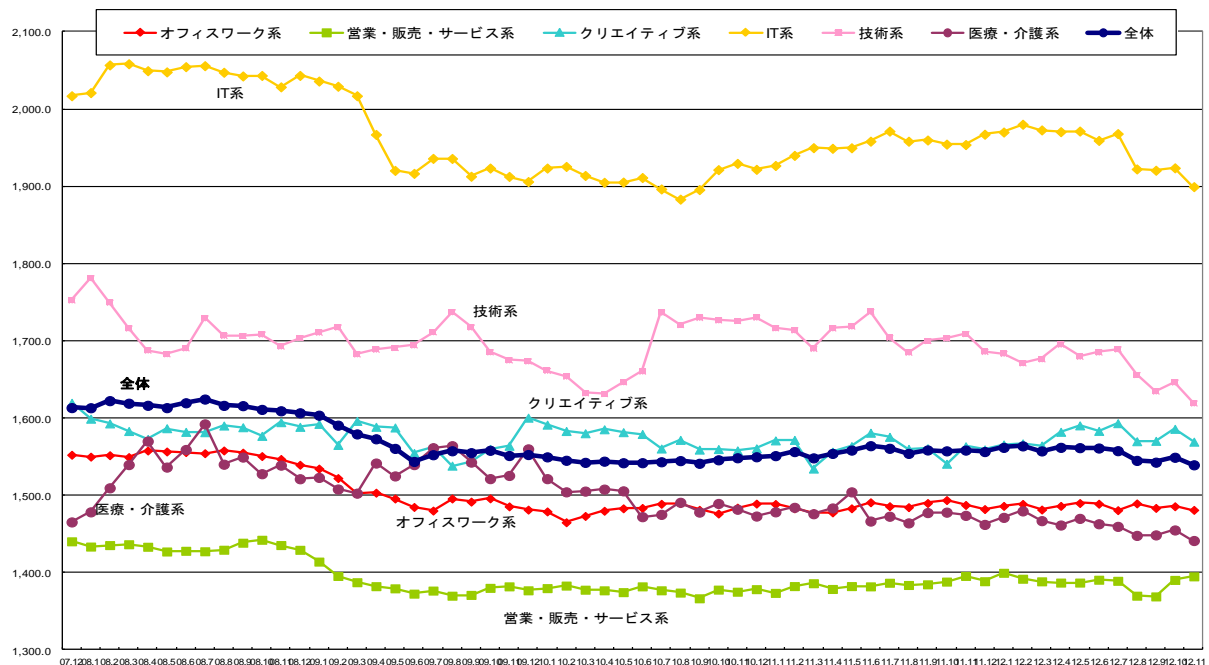
北海道、東北(青森県、岩手県、宮城県、秋田県、山形県、福島県)、北信越(新潟県、富山県、石川県、福井県、長野県)、関東(東京都、神奈川県、埼玉県、千葉県、茨城県、群馬県、栃木県、山梨県)、東海(愛知県、岐阜県、三重県、静岡県)、関西(大阪府、兵庫県、京都府、滋賀県、奈良県、和歌山県)、中国・四国(鳥取県、島根県、岡山県、広島県、山口県)、徳島県、香川県、愛媛県、高知県)、九州・沖縄(福岡県、佐賀県、長崎県、熊本県、大分県、宮崎県、鹿児島県、沖縄県)

【報道関係者各位のお問合せ先】

エン・ジャパン株式会社 広報担当:矢元・大原
TEL:03-3342-4506 FAX:03-3342-4507 MAIL:en-press@en-japan.com

■添付資料：職種別平均時給推移(全国)

職種名	07.1	07.2	07.3	07.4	07.5	07.6	07.7	07.8	07.9	07.10	07.11	07.12
オフィスワーク系												¥1,553
営業・販売・サービス系												¥1,441
クリエイティブ系												¥1,620
IT系												¥2,017
技術系												¥1,753
医療・介護系												¥1,466
全体												¥1,614
職種名	08.1	08.2	08.3	08.4	08.5	08.6	08.7	08.8	08.9	08.10	08.11	08.12
オフィスワーク系	¥1,550	¥1,552	¥1,550	¥1,558	¥1,557	¥1,556	¥1,555	¥1,558	¥1,555	¥1,551	¥1,547	¥1,540
営業・販売・サービス系	¥1,434	¥1,436	¥1,437	¥1,433	¥1,427	¥1,428	¥1,428	¥1,430	¥1,439	¥1,443	¥1,436	¥1,430
クリエイティブ系	¥1,599	¥1,593	¥1,583	¥1,573	¥1,587	¥1,582	¥1,582	¥1,590	¥1,588	¥1,577	¥1,595	¥1,589
IT系	¥2,021	¥2,057	¥2,059	¥2,050	¥2,048	¥2,055	¥2,056	¥2,048	¥2,043	¥2,043	¥2,029	¥2,043
技術系	¥1,782	¥1,750	¥1,717	¥1,688	¥1,683	¥1,691	¥1,730	¥1,707	¥1,707	¥1,709	¥1,693	¥1,704
医療・介護系	¥1,479	¥1,510	¥1,540	¥1,570	¥1,537	¥1,559	¥1,593	¥1,540	¥1,550	¥1,528	¥1,539	¥1,522
全体	¥1,613	¥1,623	¥1,619	¥1,617	¥1,614	¥1,620	¥1,625	¥1,616	¥1,616	¥1,611	¥1,609	¥1,607
職種名	09.1	09.2	09.3	09.4	09.5	09.6	09.7	09.8	09.9	09.10	09.11	09.12
オフィスワーク系	¥1,535	¥1,522	¥1,503	¥1,503	¥1,496	¥1,485	¥1,480	¥1,496	¥1,492	¥1,496	¥1,486	¥1,482
営業・販売・サービス系	¥1,414	¥1,396	¥1,388	¥1,382	¥1,380	¥1,373	¥1,377	¥1,370	¥1,371	¥1,380	¥1,382	¥1,377
クリエイティブ系	¥1,593	¥1,565	¥1,596	¥1,589	¥1,588	¥1,555	¥1,562	¥1,538	¥1,544	¥1,560	¥1,564	¥1,601
IT系	¥2,036	¥2,029	¥2,017	¥1,967	¥1,921	¥1,917	¥1,936	¥1,936	¥1,913	¥1,924	¥1,913	¥1,906
技術系	¥1,711	¥1,718	¥1,683	¥1,689	¥1,691	¥1,695	¥1,712	¥1,738	¥1,718	¥1,686	¥1,675	¥1,674
医療・介護系	¥1,523	¥1,508	¥1,503	¥1,542	¥1,525	¥1,540	¥1,562	¥1,564	¥1,543	¥1,522	¥1,526	¥1,560
全体	¥1,604	¥1,591	¥1,580	¥1,573	¥1,561	¥1,544	¥1,553	¥1,558	¥1,555	¥1,558	¥1,552	¥1,553
職種名	10.1	10.2	10.3	10.4	10.5	10.6	10.7	10.8	10.9	10.10	10.11	10.12
オフィスワーク系	¥1,479	¥1,465	¥1,473	¥1,480	¥1,483	¥1,484	¥1,489	¥1,490	¥1,481	¥1,476	¥1,484	¥1,489
営業・販売・サービス系	¥1,380	¥1,383	¥1,378	¥1,377	¥1,375	¥1,382	¥1,377	¥1,374	¥1,367	¥1,378	¥1,375	¥1,379
クリエイティブ系	¥1,592	¥1,583	¥1,580	¥1,586	¥1,582	¥1,579	¥1,561	¥1,572	¥1,559	¥1,560	¥1,558	¥1,561
IT系	¥1,924	¥1,926	¥1,914	¥1,905	¥1,905	¥1,911	¥1,897	¥1,883	¥1,896	¥1,922	¥1,930	¥1,922
技術系	¥1,662	¥1,654	¥1,633	¥1,632	¥1,647	¥1,661	¥1,737	¥1,721	¥1,730	¥1,727	¥1,726	¥1,731
医療・介護系	¥1,522	¥1,505	¥1,506	¥1,508	¥1,506	¥1,472	¥1,475	¥1,491	¥1,478	¥1,490	¥1,482	¥1,473
全体	¥1,550	¥1,545	¥1,543	¥1,544	¥1,542	¥1,542	¥1,543	¥1,545	¥1,542	¥1,546	¥1,549	¥1,550
職種名	11.1	11.2	11.3	11.4	11.5	11.6	11.7	11.8	11.9	11.10	11.11	11.12
オフィスワーク系	¥1,489	¥1,483	¥1,477	¥1,478	¥1,483	¥1,491	¥1,486	¥1,485	¥1,490	¥1,494	¥1,488	¥1,482
営業・販売・サービス系	¥1,374	¥1,383	¥1,386	¥1,379	¥1,383	¥1,382	¥1,387	¥1,384	¥1,385	¥1,388	¥1,396	¥1,389
クリエイティブ系	¥1,571	¥1,572	¥1,535	¥1,557	¥1,564	¥1,581	¥1,576	¥1,560	¥1,561	¥1,541	¥1,564	¥1,560
IT系	¥1,927	¥1,940	¥1,950	¥1,949	¥1,950	¥1,958	¥1,971	¥1,958	¥1,960	¥1,955	¥1,954	¥1,967
技術系	¥1,717	¥1,714	¥1,690	¥1,717	¥1,719	¥1,738	¥1,704	¥1,685	¥1,700	¥1,704	¥1,709	¥1,686
医療・介護系	¥1,479	¥1,484	¥1,476	¥1,484	¥1,505	¥1,467	¥1,473	¥1,464	¥1,478	¥1,478	¥1,474	¥1,462
全体	¥1,551	¥1,557	¥1,548	¥1,554	¥1,559	¥1,564	¥1,561	¥1,554	¥1,559	¥1,558	¥1,559	¥1,557
職種名	12.1	12.2	12.3	12.4	12.5	12.6	12.7	12.8	12.9	12.10	12.11	
オフィスワーク系	¥1,486	¥1,489	¥1,482	¥1,486	¥1,490	¥1,489	¥1,481	¥1,490	¥1,484	¥1,486	¥1,481	
営業・販売・サービス系	¥1,400	¥1,392	¥1,389	¥1,387	¥1,387	¥1,391	¥1,389	¥1,370	¥1,369	¥1,391	¥1,395	
クリエイティブ系	¥1,566	¥1,567	¥1,565	¥1,582	¥1,591	¥1,583	¥1,593	¥1,570	¥1,571	¥1,586	¥1,570	
IT系	¥1,970	¥1,980	¥1,973	¥1,971	¥1,972	¥1,959	¥1,968	¥1,922	¥1,921	¥1,924	¥1,900	
技術系	¥1,684	¥1,672	¥1,677	¥1,696	¥1,680	¥1,685	¥1,690	¥1,656	¥1,635	¥1,647	¥1,620	
医療・介護系	¥1,472	¥1,480	¥1,467	¥1,462	¥1,470	¥1,463	¥1,460	¥1,448	¥1,449	¥1,455	¥1,442	
全体	¥1,562	¥1,564	¥1,558	¥1,562	¥1,562	¥1,561	¥1,558	¥1,545	¥1,543	¥1,549	¥1,540	

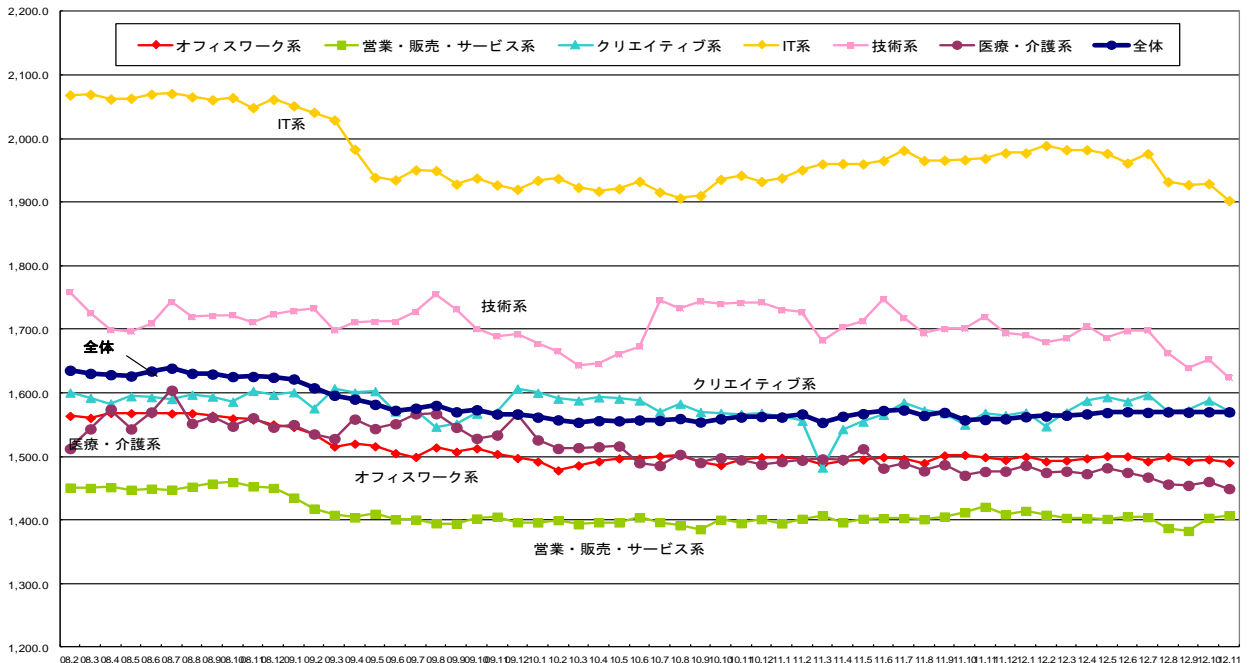


【報道関係者各位のお問合せ先】

エン・ジャパン株式会社 広報担当：矢元・大原
TEL:03-3342-4506 FAX:03-3342-4507 MAIL: en-press@en-japan.com

■添付資料：職種別平均時給推移(3エリア(関東、東海、関西))

職種名	07.1	07.2	07.3	07.4	07.5	07.6	07.7	07.8	07.9	07.10	07.11	07.12
オフィスワーク系												
営業・販売・サービス系												
クリエイティブ系												
IT系												
技術系												
医療・介護系												
全体												
職種名	08.1	08.2	08.3	08.4	08.5	08.6	08.7	08.8	08.9	08.10	08.11	08.12
オフィスワーク系		¥1,564	¥1,561	¥1,569	¥1,568	¥1,568	¥1,568	¥1,568	¥1,564	¥1,560	¥1,558	¥1,550
営業・販売・サービス系		¥1,451	¥1,451	¥1,452	¥1,448	¥1,449	¥1,448	¥1,453	¥1,457	¥1,460	¥1,453	¥1,451
クリエイティブ系		¥1,601	¥1,593	¥1,584	¥1,595	¥1,593	¥1,591	¥1,597	¥1,594	¥1,586	¥1,603	¥1,597
IT系		¥2,069	¥2,070	¥2,062	¥2,064	¥2,070	¥2,071	¥2,066	¥2,062	¥2,064	¥2,049	¥2,062
技術系		¥1,759	¥1,726	¥1,699	¥1,697	¥1,709	¥1,743	¥1,720	¥1,722	¥1,723	¥1,712	¥1,723
医療・介護系		¥1,513	¥1,544	¥1,574	¥1,543	¥1,570	¥1,604	¥1,552	¥1,562	¥1,548	¥1,561	¥1,546
全体		¥1,636	¥1,631	¥1,629	¥1,627	¥1,635	¥1,639	¥1,631	¥1,630	¥1,626	¥1,626	¥1,625
職種名	09.1	09.2	09.3	09.4	09.5	09.6	09.7	09.8	09.9	09.10	09.11	09.12
オフィスワーク系	¥1,547	¥1,535	¥1,516	¥1,520	¥1,516	¥1,505	¥1,499	¥1,514	¥1,507	¥1,513	¥1,504	¥1,498
営業・販売・サービス系	¥1,436	¥1,418	¥1,408	¥1,404	¥1,410	¥1,401	¥1,401	¥1,395	¥1,394	¥1,403	¥1,405	¥1,397
クリエイティブ系	¥1,601	¥1,576	¥1,607	¥1,601	¥1,603	¥1,571	¥1,574	¥1,547	¥1,552	¥1,568	¥1,569	¥1,607
IT系	¥2,052	¥2,041	¥2,029	¥1,983	¥1,939	¥1,935	¥1,951	¥1,950	¥1,929	¥1,938	¥1,927	¥1,920
技術系	¥1,729	¥1,733	¥1,699	¥1,712	¥1,712	¥1,712	¥1,728	¥1,756	¥1,732	¥1,701	¥1,689	¥1,692
医療・介護系	¥1,550	¥1,536	¥1,528	¥1,559	¥1,544	¥1,552	¥1,567	¥1,567	¥1,546	¥1,529	¥1,534	¥1,567
全体	¥1,622	¥1,608	¥1,596	¥1,590	¥1,582	¥1,573	¥1,576	¥1,580	¥1,570	¥1,574	¥1,567	¥1,567
職種名	10.1	10.2	10.3	10.4	10.5	10.6	10.7	10.8	10.9	10.10	10.11	10.12
オフィスワーク系	¥1,492	¥1,478	¥1,486	¥1,492	¥1,497	¥1,497	¥1,501	¥1,502	¥1,492	¥1,487	¥1,495	¥1,499
営業・販売・サービス系	¥1,396	¥1,400	¥1,393	¥1,397	¥1,396	¥1,404	¥1,397	¥1,392	¥1,386	¥1,401	¥1,395	¥1,402
クリエイティブ系	¥1,600	¥1,591	¥1,588	¥1,593	¥1,591	¥1,588	¥1,571	¥1,583	¥1,570	¥1,569	¥1,567	¥1,569
IT系	¥1,934	¥1,937	¥1,923	¥1,917	¥1,921	¥1,933	¥1,916	¥1,907	¥1,910	¥1,936	¥1,942	¥1,933
技術系	¥1,678	¥1,666	¥1,643	¥1,646	¥1,661	¥1,673	¥1,746	¥1,734	¥1,744	¥1,740	¥1,742	¥1,743
医療・介護系	¥1,526	¥1,513	¥1,514	¥1,515	¥1,517	¥1,490	¥1,486	¥1,503	¥1,491	¥1,498	¥1,495	¥1,488
全体	¥1,562	¥1,558	¥1,554	¥1,556	¥1,556	¥1,557	¥1,557	¥1,560	¥1,554	¥1,559	¥1,562	¥1,563
職種名	11.1	11.2	11.3	11.4	11.5	11.6	11.7	11.8	11.9	11.10	11.11	11.12
オフィスワーク系	¥1,498	¥1,497	¥1,488	¥1,493	¥1,495	¥1,499	¥1,496	¥1,490	¥1,502	¥1,503	¥1,499	¥1,495
営業・販売・サービス系	¥1,395	¥1,402	¥1,407	¥1,396	¥1,402	¥1,403	¥1,403	¥1,401	¥1,406	¥1,412	¥1,421	¥1,409
クリエイティブ系	¥1,564	¥1,556	¥1,483	¥1,543	¥1,555	¥1,566	¥1,585	¥1,573	¥1,568	¥1,550	¥1,569	¥1,565
IT系	¥1,938	¥1,951	¥1,960	¥1,961	¥1,960	¥1,965	¥1,982	¥1,966	¥1,966	¥1,967	¥1,969	¥1,978
技術系	¥1,730	¥1,727	¥1,683	¥1,704	¥1,713	¥1,748	¥1,718	¥1,694	¥1,701	¥1,701	¥1,720	¥1,694
医療・介護系	¥1,492	¥1,494	¥1,496	¥1,495	¥1,512	¥1,482	¥1,489	¥1,477	¥1,487	¥1,470	¥1,477	¥1,477
全体	¥1,562	¥1,567	¥1,554	¥1,563	¥1,568	¥1,573	¥1,573	¥1,565	¥1,569	¥1,558	¥1,558	¥1,559
職種名	12.1	12.2	12.3	12.4	12.5	12.6	12.7	12.8	12.9	12.10	12.11	
オフィスワーク系	¥1,500	¥1,492	¥1,494	¥1,497	¥1,501	¥1,500	¥1,492	¥1,499	¥1,493	¥1,495	¥1,491	
営業・販売・サービス系	¥1,415	¥1,408	¥1,404	¥1,403	¥1,402	¥1,406	¥1,405	¥1,388	¥1,383	¥1,404	¥1,408	
クリエイティブ系	¥1,569	¥1,547	¥1,569	¥1,588	¥1,593	¥1,587	¥1,597	¥1,572	¥1,573	¥1,588	¥1,571	
IT系	¥1,978	¥1,989	¥1,983	¥1,982	¥1,977	¥1,962	¥1,976	¥1,932	¥1,928	¥1,929	¥1,903	
技術系	¥1,691	¥1,680	¥1,686	¥1,705	¥1,687	¥1,697	¥1,699	¥1,663	¥1,640	¥1,653	¥1,624	
医療・介護系	¥1,486	¥1,475	¥1,477	¥1,473	¥1,482	¥1,475	¥1,468	¥1,457	¥1,455	¥1,461	¥1,450	
全体	¥1,563	¥1,564	¥1,565	¥1,567	¥1,569	¥1,570	¥1,569	¥1,570	¥1,570	¥1,570	¥1,570	



【報道関係者各位のお問合せ先】

エン・ジャパン株式会社 広報担当:矢元・大原
TEL:03-3342-4506 FAX:03-3342-4507 MAIL:en-press@en-japan.com

