

学生向け就職情報サイト『[en]学生の就職情報』 2014年度新卒採用 就職・採用活動 1月度調査報告

人材総合サービス企業のエン・ジャパン株式会社(本社:東京都新宿区、代表取締役社長:鈴木孝二)が運営する、学生向け就職情報サイト『[en]学生の就職情報』(<http://gakusei.enjapan.com/>)は、2014年3月卒業予定の学生と求人企業を対象に、『2014年度新卒採用 就職・採用活動アンケート』を実施いたしましたので、以下、概要をご報告いたします。

学生1人あたりのエントリー社数は45.2社

企業のエントリー受付・セミナー・選考の開始率はすべて前年を上回る 前年同時期に比べ、採用活動を行う企業の比率が増加

【注目動向①】>>現在の就職・採用活動の状況

●<学生>学生1人あたりのエントリー社数は45.2社 (図1、2、3、4、5、6)

学生1人あたりのエントリー社数は45.2社となりました。また、学生1人あたりの企業セミナー予約社数は7.1社、企業セミナー参加社数は3.4社でした。企業セミナーの予約・参加状況については、7割以上の学生が「企業セミナーの予約・参加経験がある」と回答しました。

●<学生>現在の活動内容トップは「個別の企業セミナー参加」 現在の悩みトップは「エントリーシート」(図7、8、9、コメント1)

現在の活動内容は「個別の企業セミナー参加(24.9%)」、来月は「エントリーシート記入(34.6%)」がトップでした。現在の悩みは、前年と同様に「エントリーシート(19.9%)」が最も多くなりました。前年よりも「漠然とした不安や焦り(16.0%)」や「何から手をつけていいかわからない(8.4%)」といった悩みは減少し、「SPIなどの筆記試験対策(12.5%)」、「面接(8.2%)」は増加しています。前年同時期と比較すると、具体的な活動に悩みを抱えている学生が多いようです。

●<企業>エントリー受付開始率は、前年比5.4ポイント増加の77.0% 現在の悩みトップは「母集団形成」(図10、11、12、13、14、コメント2)

企業のエントリー受付開始率は77.0%(前年:71.6%)で、前年より5.4ポイント増加しました。また、セミナー開始率、選考開始率も、前年を上回る結果となりました。前年に比べ、企業の動きが早くなっていることがうかがえます。母集団形成状況について「想定より大幅に少ない」「想定より少ない」と回答した企業は、過半数を占める51.3%となり、前年同様に想定を下回る状況が続いているようです。また、現在の悩みトップは「母集団形成(39.8%)」となり、前年に比べ4.2ポイント増加しています。

【注目動向②】>>志望業界・志望職種

●<学生>文系学生は男女共に「金融」、理系学生は男性が「情報・通信」、女性が「食品メーカー」を志望 (図15、16、17、18、19、20、21、22)

文系学生の志望業界は、男女共に「金融」が最も多く、続いて「食品メーカー」「商社」「マスコミ」が上位となりました。理系学生では、男性が「情報・通信」、女性が「食品メーカー」がそれぞれトップとなっています。志望職種は、文系学生では男性が「営業職」、女性が「事務職」、理系学生では男女共に「技術・研究職」がトップとなりました。

【注目動向③】>>職業観

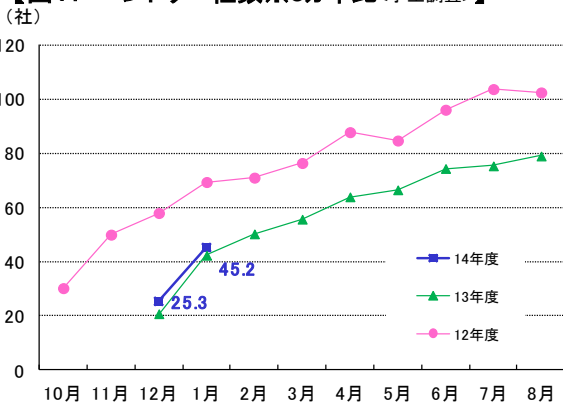
●<学生>学生が社会に出て働く理由は、「人並みの生活をするため」がトップ (図23、コメント3)

学生が社会に出て働く理由は、「人並みの生活をするため(25.8%)」が最も多い回答となりました。理由として「自分で生活していくためのお金は自分で稼ぐしかない」「自立した生活を送れるようになりたいと思っているため」等が挙げられました。次いで、「自分の成長のため(21.3%)」、「自分の目標や夢を実現するため(17.4%)」が上位でした。

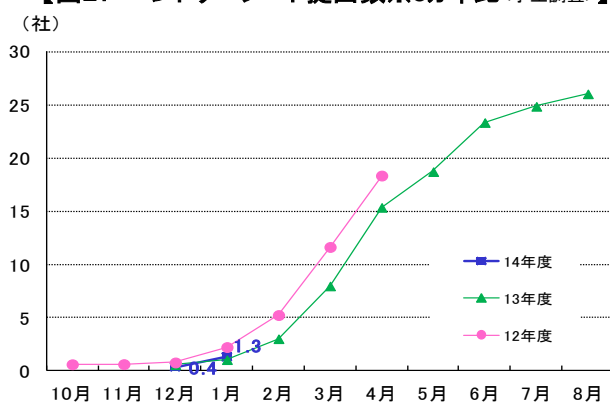
本ニュースリリースに関する問合せ先

エン・ジャパン株式会社 広報担当: 矢元・大原
〒163-1335 新宿区西新宿6-5-1 新宿アイランドタワー
TEL 03-3342-4506 FAX 03-3342-4507 MAIL en-press@en-japan.com

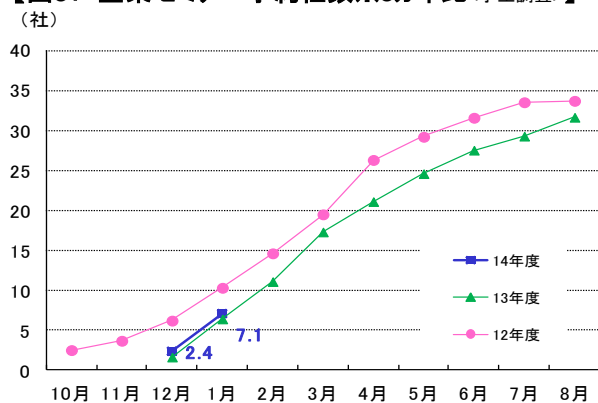
アンケート結果(抜粋)

【図1: エントリー社数※3カ年比<学生調査>】


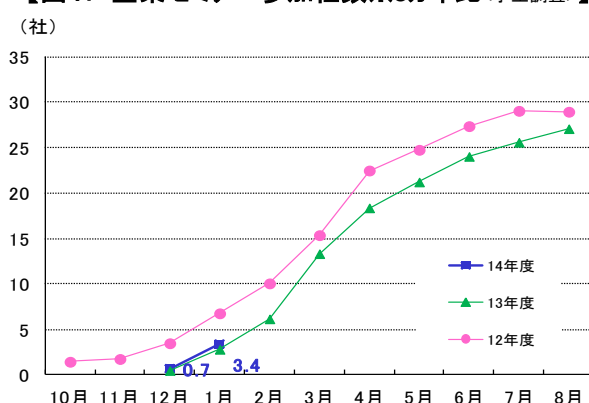
| | 文系/男性 | 文系/女性 | 理系/男性 | 理系/女性 |
|--------|-------|-------|-------|-------|
| 14年度1月 | 46.7 | 47.4 | 36.3 | 39.5 |

【図2: エントリーシート提出数※3カ年比<学生調査>】


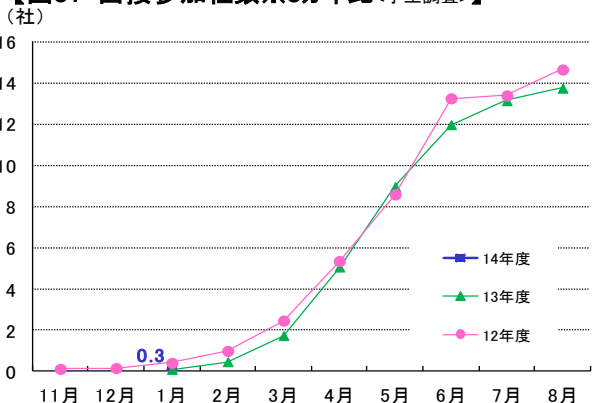
| | 文系/男性 | 文系/女性 | 理系/男性 | 理系/女性 |
|--------|-------|-------|-------|-------|
| 14年度1月 | 1.9 | 1.2 | 0.9 | 1.4 |

【図3: 企業セミナー予約社数※3カ年比<学生調査>】


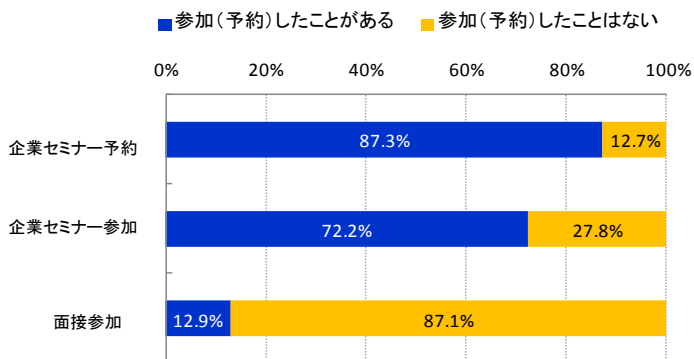
| | 文系/男性 | 文系/女性 | 理系/男性 | 理系/女性 |
|--------|-------|-------|-------|-------|
| 14年度1月 | 7.9 | 7.3 | 5.7 | 5.6 |

【図4: 企業セミナー参加社数※3カ年比<学生調査>】


| | 文系/男性 | 文系/女性 | 理系/男性 | 理系/女性 |
|--------|-------|-------|-------|-------|
| 14年度1月 | 4.2 | 3.6 | 2.3 | 2.2 |

【図5: 面接参加社数※3カ年比<学生調査>】


| | 文系/男性 | 文系/女性 | 理系/男性 | 理系/女性 |
|--------|-------|-------|-------|-------|
| 14年度1月 | 0.5 | 0.2 | 0.1 | 0.1 |

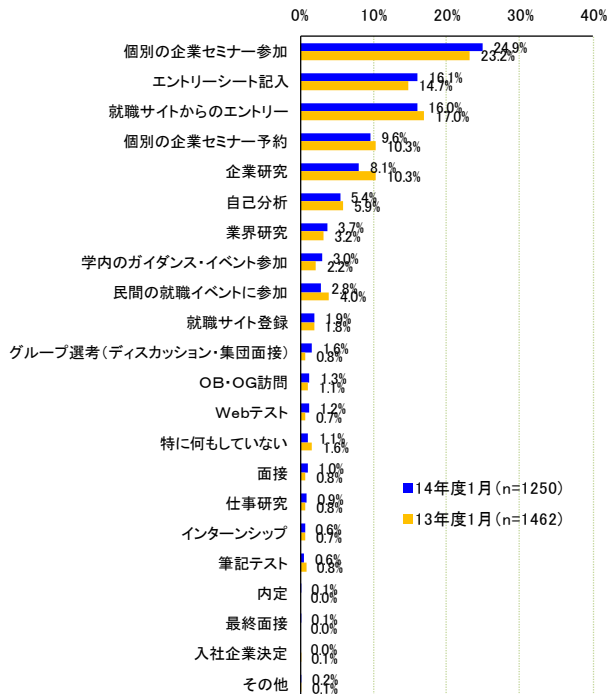
【図6: 企業セミナー・面接参加(予約)状況<学生調査>】

【報道関係者各位のお問合せ先】

エン・ジャパン株式会社 広報担当: 矢元・大原

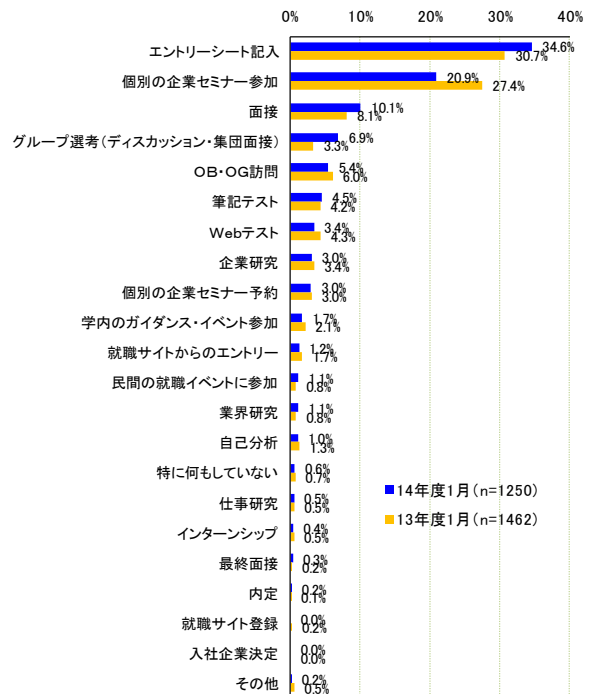
TEL: 03-3342-4506 FAX: 03-3342-4507 MAIL: en-press@en-japan.com

アンケート結果(抜粋)

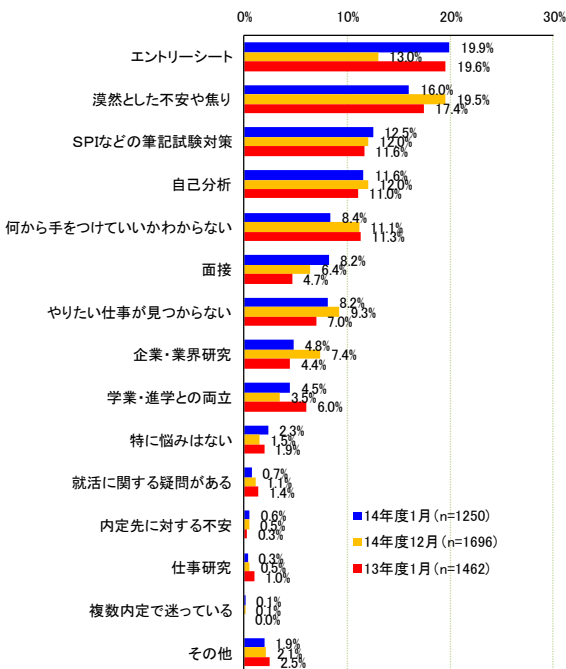
【図7：現在の活動内容※前年比<学生調査>】



【図8：来月の活動内容※前年比<学生調査>】



【図9：現在の悩み※前年比・前月比<学生調査>】



【コメント1：現在の悩み※理由<学生調査>】

<エントリーシート>

・志望動機、自己PRの内容がしっかりこない。ありきたりな文章になっている気がして心配が絶えない。(文系/男性)

・どうすれば人事の方の目に留まるようなESが書けるのかという点で悩んでいます。書く内容はあっても、それをうまく効率的に分かりやすく文字にしていくのが難しいです。(文系/女性)

・一社分書くのにかかりすぎてなかなか多数出せない。(理系/男性)

<漠然とした不安や焦り>

・「こうすれば必ずうまくいく」という正解のようなものがないため、自分なりに考えて行動していても、いつもどこかで不安を感じたり、人と比べて焦ってしまったりする。(文系/女性)

<SPIなどの筆記試験対策>

・問題集に取り組んでいるが会社の規模などによって問題の難易度が変わると聞き、自分が志望する企業はどのようなか気になる。(理系/男性)

【報道関係者各位のお問合せ先】

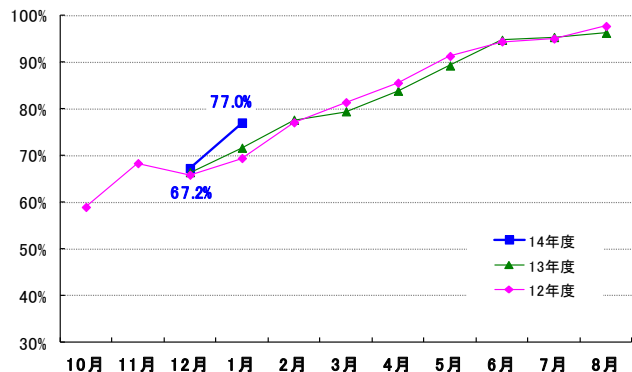
エン・ジャパン株式会社 広報担当: 矢元・大原

TEL: 03-3342-4506 FAX: 03-3342-4507

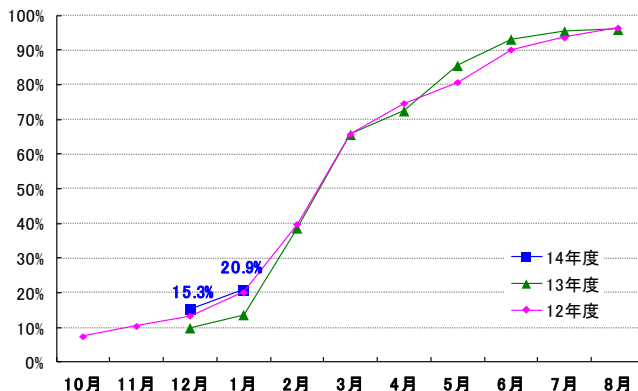
MAIL: en-press@en-japan.com

アンケート結果(抜粋)

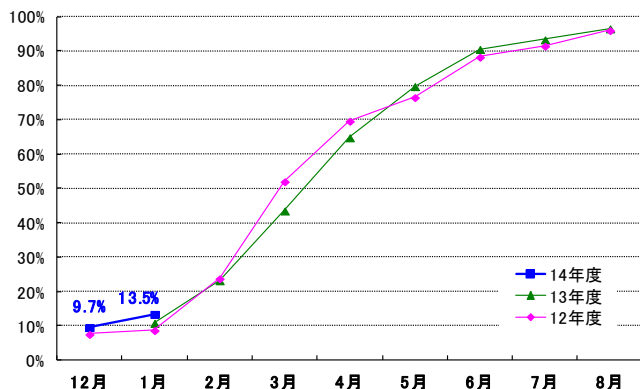
【図10: エントリー受付開始率※3カ年比<企業調査>】



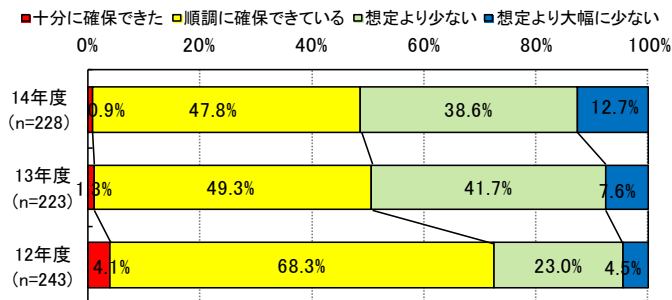
【図11: セミナー開始率※3カ年比<企業調査>】



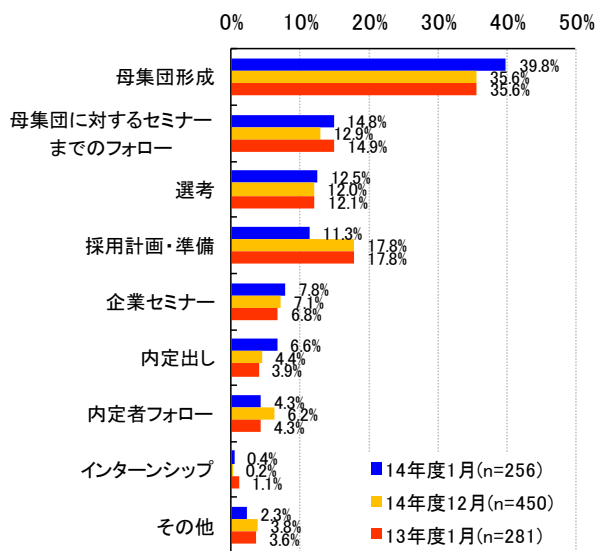
【図12: 選考開始率※3カ年比<企業調査>】※13年度は1月より開始



【図13: 母集団形成状況※3カ年比<企業調査>】



【図14: 現在の悩み※前年比・前月比<企業調査>】



【コメント2: 現在の悩み※理由<企業調査>】

<母集団形成>

- ・12月解禁になって、昨年同様エントリーの母集団が大幅に少ない。(その他/300名未満/関東)
- ・昨年に比べ、学生の動きが遅いと感じる(特に男性)。そのため、予想していた数を下回り、現在説明会動員する為に試行錯誤している。また、1月の結果次第で、選考スケジュールも変更する必要が出てくる。(流通・小売/300名未満/近畿)

<母集団に対するセミナーまでのフォロー>

- ・まだしばらく2013年の新卒採用活動を継続しており、2014年度のエントリー開始から選考開始まで長期間あいてしまうため。(商社/300名未満/関東)

<選考>

- ・こちらが思い描いている人物像の見極め方が自信がない。(情報・通信/300名未満/関東)

<企業セミナー>

- ・画一的な会社説明も必要だが、そこから脱却すべくアイデアを絞っているところ。できるだけ会社の雰囲気や働いている社員の本音の部分の話などを盛り込みたいが、時間や人員の制限があり、なかなか難しいのが現状。(商社/1000名~3000名/関東)

【報道関係者各位のお問合せ先】

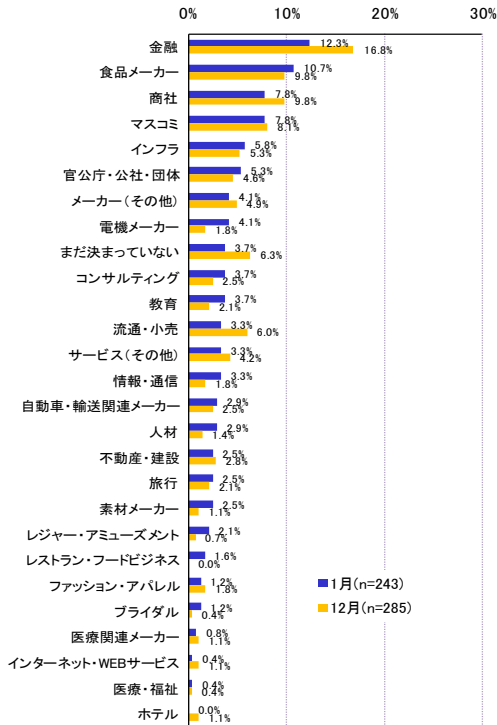
エン・ジャパン株式会社 広報担当: 矢元・大原

TEL: 03-3342-4506 FAX: 03-3342-4507

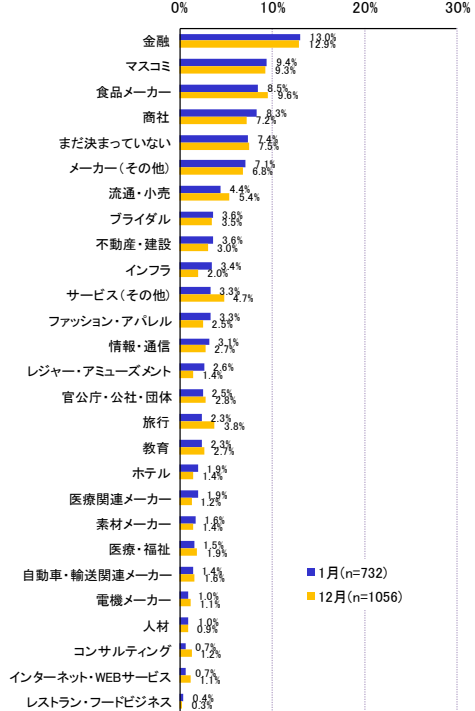
MAIL: en-press@en-japan.com

アンケート結果(抜粋)

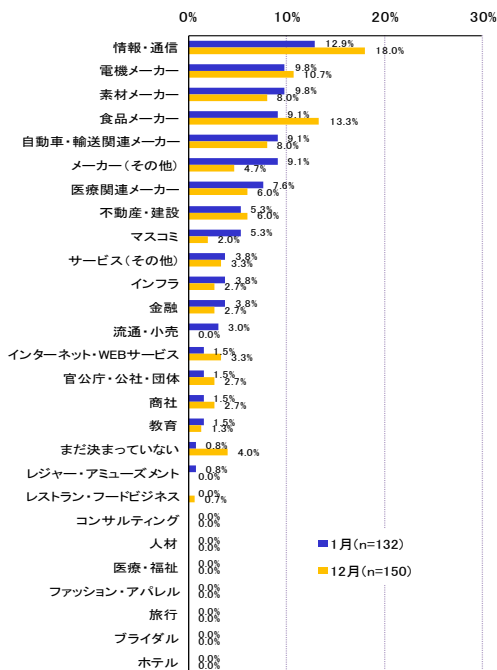
【図15: 志望業界※文系/男性<学生調査>】



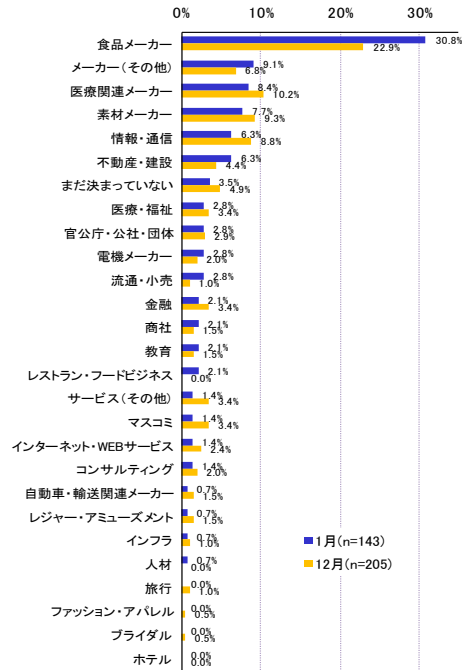
【図16: 志望業界※文系/女性<学生調査>】



【図17: 志望業界※理系/男性<学生調査>】



【図18: 志望業界※理系/女性<学生調査>】



【報道関係者各位のお問合せ先】

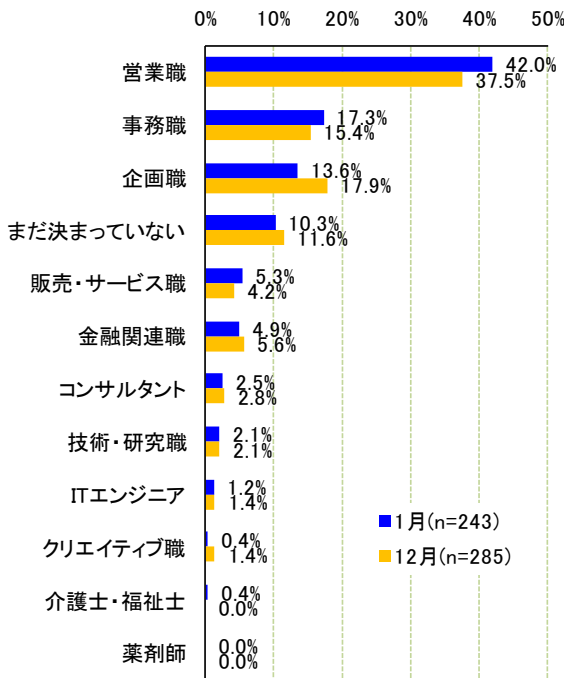
エン・ジャパン株式会社 広報担当: 矢元・大原

TEL: 03-3342-4506 FAX: 03-3342-4507

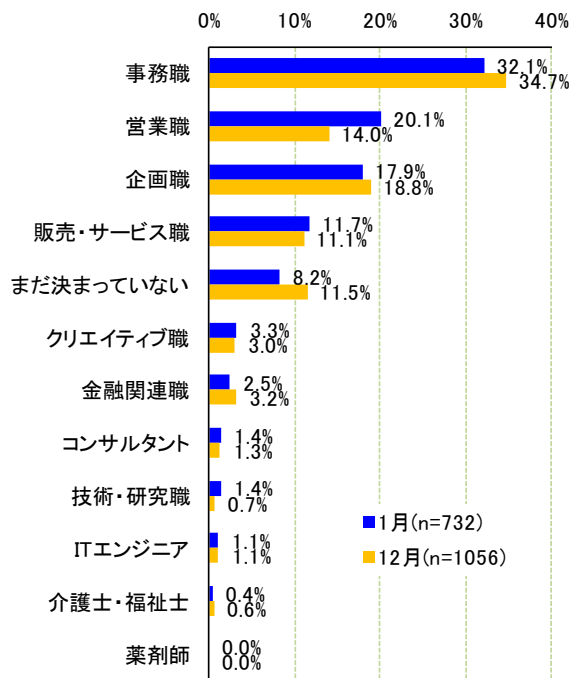
MAIL: en-press@en-japan.com

アンケート結果(抜粋)

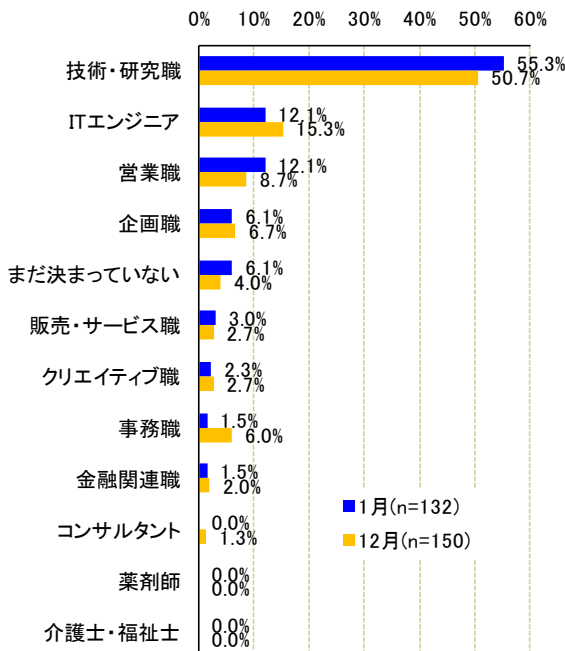
【図19: 志望職種※文系/男性<学生調査>】



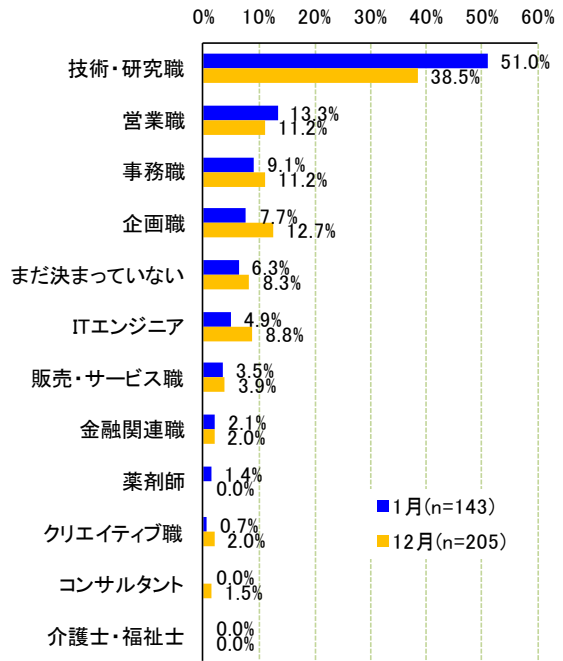
【図20: 志望職種※文系/女性<学生調査>】



【図21: 志望職種※理系/男性<学生調査>】



【図22: 志望職種※理系/女性<学生調査>】



【報道関係者各位のお問合せ先】

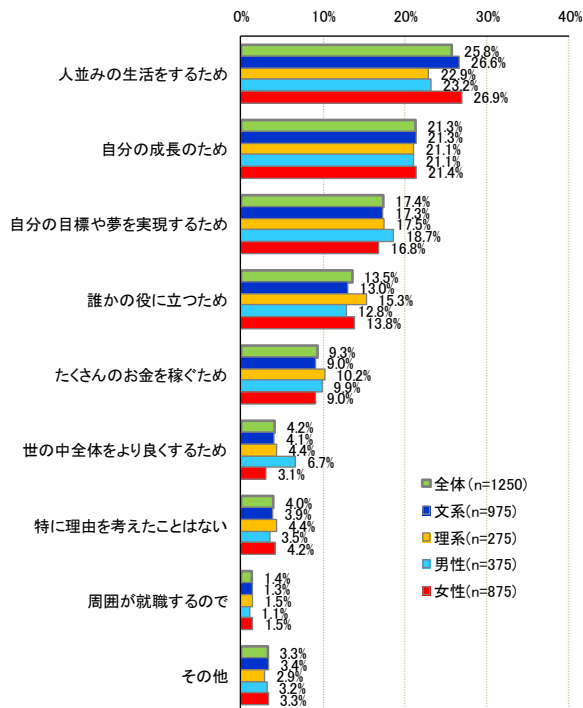
エン・ジャパン株式会社 広報担当: 矢元・大原

TEL: 03-3342-4506 FAX: 03-3342-4507

MAIL: en-press@en-japan.com

アンケート結果(抜粋)

【図23: 働く理由※男女文理別<学生調査>】



【コメント3: 働く理由※学生の声<学生調査>】

<人並みの生活をするため>

・社会に出てからも親の援助を受けるわけにはいかないの
で、自分で生活していくためのお金は自分で稼ぐしかない。
(文系/男性)

・自分の好きなことや、やりたいこと、興味のあることを仕事
にできればやりがいはあると思うが、まずは自立した生活を
送れるようになりたいと思っているため。(文系/女性)

<自分の成長のため>

・就職することが現在の状況の中で、最も成長することだと
考えているから。また、成長することで自分に出来る選択肢
が広がり、将来も活躍できるから。(文系/男性)

<自分の目標や夢を実現するため>

・これからの自分の人生のほとんどを占めるかもしれない決
断なので、自分がやりがいを感じられることをしたいと考
える。(理系/女性)

<誰かの役に立つため>

・仕事は誰かの役に立ち、その報酬としてお金がもらえると
考えているので、私も誰かの役に立ち、社会に少しでも貢献
したいから。(男性/理系)

【その他の調査項目】※下記の結果に興味のある方は、広報までお問合せください。

<企業調査> ・新入社員受け入れ時の悩み

【調査概要】

<学生調査>

対象: 「[en]学生の就職情報2014」に登録するモニター学生

期間: 2013年1月8日~1月16日

方法: E-mailによるWEB投票画面の配信

有効回答数: 1,250名

※一般財団法人 エン人財教育センター調べ

<企業調査>

対象: 「[en]学生の就職情報パートナーズNEWS」登録企業

期間: 2013年1月8日~1月16日

方法: E-mailによるWEB投票画面の配信

有効回答数: 320件

【エン・ジャパン株式会社】 <http://corp.en-japan.com/>

人材総合サービス企業のエン・ジャパンは、インターネットを利用した求人情報サービスのリーディングカンパニーです。転職情報サイト「[en]社会人の転職情報」や派遣会社の集合サイト「[en]派遣のお仕事情報」をはじめとし、正社員、派遣社員、新卒、アルバイト求人分野で情報サイトを運営しています。

【[en]学生の就職情報について】 <http://gakusei.enjapan.com/>

大学生・大学院生・短大生・専門学生を対象とした、力のある中堅・中小・ベンチャー企業に特化した求人情報を掲載している学生向け就職情報サイト。イメージ先行の就職活動を行いがちな学生に対し、規模や知名度では計りしれない企業の「力」を5つの「力」の項目で紹介し、仕事理解を深めます。

【報道関係者各位のお問合せ先】

エン・ジャパン株式会社 広報担当: 矢元・大原

TEL: 03-3342-4506 FAX: 03-3342-4507 MAIL: en-press@en-japan.com