

東京・名古屋・大阪の主要駅を中心に 大規模プロモーションを展開

人材総合サービス企業のエン・ジャパン株式会社（本社：東京都新宿区、代表取締役社長：鈴木 孝二）は、2月1日より東京・名古屋・大阪にて、情報充実度No.1の総合求人・転職情報サイト「[en]社会人の転職情報」のユーザー獲得の拡大を目的とした広告キャンペーンを実施します。

【企画意図】

全国求人協会の発表によると、2013年12月の求人メディア全体の広告件数は前年同月比+39.6%となり、さらには求人意欲の先行きにおいて正社員76.1ポイントと、先行きはさらに高い水準になるとの見方が示されました。（※）

活況を呈する求人マーケットに対応するために、エン・ジャパンでは東京・名古屋・大阪の主要駅にて、当社の認知を拡大するためのプロモーションを展開し、エンの求人サイトや人材紹介サービスへの更なるユーザー獲得の拡大を図ります。

（※）公益社団法人全国求人情報協会 求人広告掲載件数等集計結果（平成25年12月分）

【実施期間】

2014年2月1日（土）～2014年2月28日（金）

エン・ジャパン株式会社

仕事を大切に、
転職は慎重に。



【展開概要】

■ 東京

・ JR主要 21駅22面 /

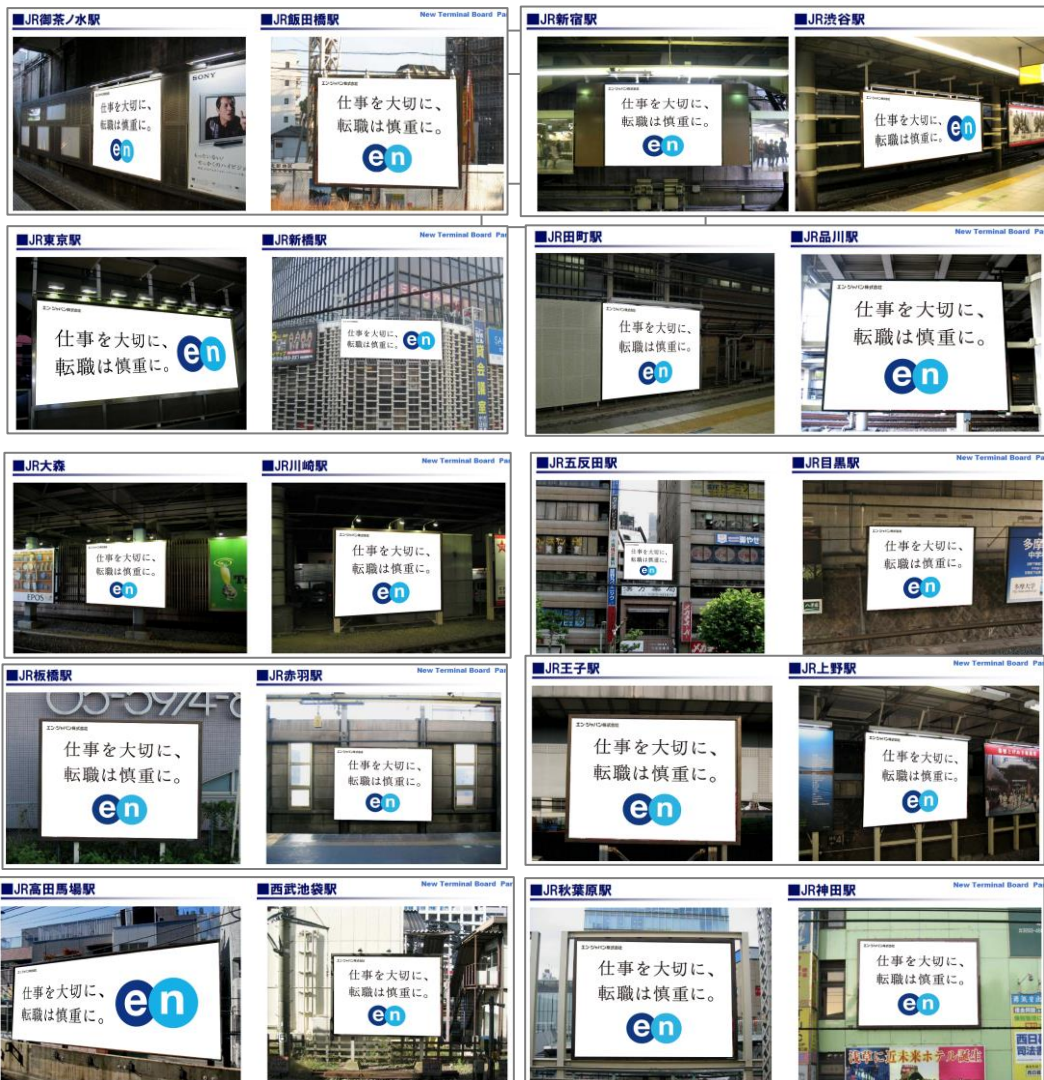
新宿（2面）、池袋、渋谷、東京、品川、新橋、秋葉原、高田馬場、川崎、上野、田町、五反田、目黒、御茶ノ水、神田、大森、飯田橋、四ツ谷、赤羽、王子、板橋

・ 東京メトロ駅 電飾 29駅35面 /

表参道（2面）、永田町、九段下、大手町（2面）、浅草、上野、日本橋（2面）、京橋、新橋、虎ノ門、溜池山王、池袋、東京、銀座、霞ヶ関（2面）、赤坂見附、四ツ谷、西新宿、人形町、茅場町（2面）、東銀座、日比谷、飯田橋（2面）、竹橋、有楽町、銀座一丁目、新富町、市ヶ谷

・ 大型ボード 5駅15面 / 渋谷、六本木、青山一丁目、半蔵門、表参道

・ 東京メトロ 駅貼りポスター / 新宿



【展開概要】

■ 名古屋

- ・名古屋駅 8面 / JR 4面、名鉄 2面、近鉄 2面
- ・名古屋地下鉄 8駅11面 / 名古屋（3箇所）、栄（2箇所）、伏見、千種、星ヶ丘、上前津、一社、金山



■ 大阪

- ・大阪地下鉄 20駅20面 / 新大阪、中津、梅田、淀屋橋、本町（御堂筋線）、心斎橋、なんば（御堂筋線・四つ橋線）、東梅田、天満橋、谷町四丁目、谷町九丁目（谷町線）天王寺、西梅田、肥後橋、本町（中央線）、堺筋本町、谷町九丁目（千日前線）、南森町（堺筋町）、北浜

