

2015年2月度の三大都市圏募集時平均時給は、 2012年以降の最高時給を更新。

「エン派遣のお仕事情報」募集時平均時給レポート（2015年2月）

人材採用・入社後活躍のエン・ジャパン株式会社（本社：東京都新宿区、代表取締役社長：鈴木孝二）が運営する全国の派遣情報集合サイト「エン派遣のお仕事情報」（<http://haken.en-japan.com/>）では、サイトに掲載されたすべての職種（※）の求人情報をエリア別（※）に集計し、募集時の平均時給分析を行っております。2015年2月度の集計結果がまとまりましたので、お知らせいたします。

※「エン派遣のお仕事情報」上で分類されている職種、エリア

【概況】

■ 2月度の三大都市圏平均時給は、2012年1月以降の最高値を更新。

2月度の三大都市圏の平均時給は1,541円。前月比+8円・0.5%増、前年同月比+28円・1.8%増で、2012年以降の最高時給を更新しました。正社員の求人倍率が上がり、派遣就業する方の確保に苦戦して、時給が上昇しています。特に2月は、新サービス開発に携わる「クリエイティブ系」「技術系」の時給が上がり、今後は未経験者を育成する動きが出る可能性があります。

■ 2月度の三大都市圏の職種別平均時給は、すべての職種で前年同月比プラスに。

全職種で前年同月比プラスとなりました。具体的には「オフィスワーク系」職種（1,473円/前月比横ばい、前年同月比+15円・1.0%増）、「営業・販売・サービス系」職種（1,385円/同+1円・横ばい、同+12円・0.9%増）、「クリエイティブ系」職種（1,653円/同+11円・0.7%増、同+36円・2.2%増）、「IT系」職種（1,999円/同-26円・1.3%減、同+91円・4.8%増）、「技術系」職種（1,711円/同+9円・0.5%増、同+72円・4.4%増）、「医療・介護系」職種（1,524円/同-7円・0.4%減、同+135円・9.7%増）という結果になりました。特にクリエイティブ系は、2012年以降の最高時給です。

■ 2月度のエリア別平均時給は、三大都市圏すべてが前年同月比プラス。

関東エリア（1,604円/前月比+6円・0.4%増、前年同月比+27円・1.7%増）、東海エリア（1,346円/同-3円・0.2%減、同+6円・0.4%増）、関西エリア（1,369円/同+28円・2.1%増、同+20円・1.5%増）と三大都市圏すべてのエリアで前年同月比プラスとなりました。

本ニュースリリースに関する問合せ先

広報担当：森本（もりもと）

<http://corp.en-japan.com/>

エン・ジャパン株式会社

〒163-1335 新宿区西新宿6-5-1 新宿アイランドタワー

TEL：03-3342-4506 FAX：03-3342-4507 MAIL：en-press@en-japan.com

【調査概要】

▼集計対象

弊社が運営する派遣情報集合サイト「エン派遣のお仕事情報」に掲載された求人情報より、募集時の平均時給を集計いたしました。

＜「エン派遣のお仕事情報」について＞ <http://haken.en-japan.com/>

3回連続「最も満足している派遣サイトNo.1」(※)に選ばれた、日本最大級の派遣情報集合サイト。派遣で働く人の様々なニーズや条件と、全国の派遣会社の持つ仕事情報のベストマッチングを実現しています。

利用者から寄せられた成功談、失敗談を集めた“派遣クチコミ情報”や、派遣社員のホンネに迫る“今月のアンケート集計結果”など、お役立ち情報も満載。

(※インタビューード社調査)

▼対象エリア

関東（東京都、神奈川県、埼玉県、千葉県、茨城県、群馬県、栃木県、山梨県）

東海（愛知県、岐阜県、三重県、静岡県）

関西（大阪府、兵庫県、京都府、滋賀県、奈良県、和歌山県）

▼集計対象職種

◎オフィスワーク系

一般事務、営業事務、経理・財務、秘書、受付、総務・人事、貿易・国際事務など

◎営業・販売・サービス系

営業・企画営業、販売、窓口・ショールーム、テレマーケティングなど

◎クリエイティブ系

WEBデザイナー、編集・制作・校正、デザイナー、DTPオペレーターなど

◎IT系

SE、プログラマ、ネットワークエンジニア、テスト・評価、運用管理・保守、ユーザーサポートなど

◎技術系

CADオペレーター、CAD・設計、ハード系設計など

◎医療介護・教育系

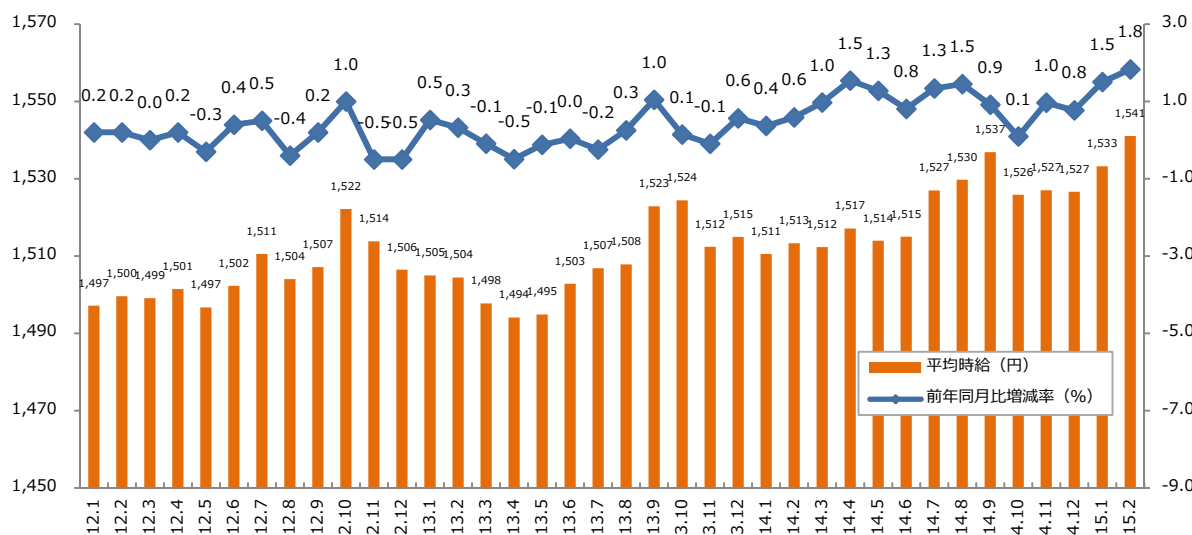
医療事務、治験関連、介護関連、看護師・准看護師、研究開発など

◎その他

製造業務、軽作業、ドライバー、インストラクター・講師など

1：三大都市圏 募集時平均時給調査

▼平均時給推移（三大都市圏 ※関東・東海・関西） ※2012年1月からの推移



▼職種別平均時給推移（三大都市圏 ※関東・東海・関西）

| 職種名 | 13.1 | 13.2 | 13.3 | 13.4 | 13.5 | 13.6 | 13.7 | 13.8 | 13.9 | 13.10 | 13.11 | 13.12 |
|-------------|--------|--------|--------|--------|--------|--------|--------|--------|--------|--------|--------|--------|
| オフィスワーク系 | ¥1,453 | ¥1,451 | ¥1,447 | ¥1,447 | ¥1,451 | ¥1,449 | ¥1,456 | ¥1,463 | ¥1,457 | ¥1,453 | ¥1,453 | ¥1,454 |
| 営業・販売・サービス系 | ¥1,373 | ¥1,374 | ¥1,375 | ¥1,376 | ¥1,378 | ¥1,382 | ¥1,385 | ¥1,387 | ¥1,390 | ¥1,385 | ¥1,374 | ¥1,380 |
| クリエイティブ系 | ¥1,597 | ¥1,599 | ¥1,597 | ¥1,596 | ¥1,601 | ¥1,604 | ¥1,609 | ¥1,605 | ¥1,615 | ¥1,607 | ¥1,600 | ¥1,615 |
| IT系 | ¥1,865 | ¥1,841 | ¥1,832 | ¥1,831 | ¥1,841 | ¥1,831 | ¥1,849 | ¥1,883 | ¥1,914 | ¥1,955 | ¥1,925 | ¥1,938 |
| 技術系 | ¥1,587 | ¥1,590 | ¥1,575 | ¥1,558 | ¥1,560 | ¥1,572 | ¥1,578 | ¥1,597 | ¥1,588 | ¥1,589 | ¥1,618 | ¥1,632 |
| 医療・介護系 | ¥1,474 | ¥1,460 | ¥1,299 | ¥1,305 | ¥1,288 | ¥1,475 | ¥1,447 | ¥1,442 | ¥1,435 | ¥1,441 | ¥1,455 | ¥1,455 |
| その他 | ¥1,190 | ¥1,205 | ¥1,226 | ¥1,195 | ¥1,184 | ¥1,208 | ¥1,199 | ¥1,198 | ¥1,152 | ¥1,156 | ¥1,135 | ¥1,141 |
| 全体 | ¥1,505 | ¥1,504 | ¥1,498 | ¥1,494 | ¥1,495 | ¥1,503 | ¥1,507 | ¥1,508 | ¥1,523 | ¥1,524 | ¥1,512 | ¥1,515 |
| 職種名 | 14.1 | 14.2 | 14.3 | 14.4 | 14.5 | 14.6 | 14.7 | 14.8 | 14.9 | 14.10 | 14.11 | 14.12 |
| オフィスワーク系 | ¥1,457 | ¥1,459 | ¥1,456 | ¥1,461 | ¥1,466 | ¥1,465 | ¥1,465 | ¥1,470 | ¥1,474 | ¥1,469 | ¥1,467 | ¥1,471 |
| 営業・販売・サービス系 | ¥1,381 | ¥1,373 | ¥1,372 | ¥1,376 | ¥1,381 | ¥1,377 | ¥1,382 | ¥1,387 | ¥1,384 | ¥1,381 | ¥1,380 | ¥1,382 |
| クリエイティブ系 | ¥1,614 | ¥1,618 | ¥1,616 | ¥1,619 | ¥1,619 | ¥1,615 | ¥1,610 | ¥1,615 | ¥1,632 | ¥1,626 | ¥1,634 | ¥1,641 |
| IT系 | ¥1,924 | ¥1,907 | ¥1,929 | ¥1,949 | ¥1,934 | ¥1,977 | ¥2,016 | ¥2,024 | ¥2,022 | ¥2,028 | ¥2,025 | ¥2,032 |
| 技術系 | ¥1,637 | ¥1,639 | ¥1,631 | ¥1,639 | ¥1,666 | ¥1,669 | ¥1,701 | ¥1,695 | ¥1,713 | ¥1,714 | ¥1,717 | ¥1,713 |
| 医療・介護系 | ¥1,379 | ¥1,390 | ¥1,408 | ¥1,412 | ¥1,414 | ¥1,432 | ¥1,447 | ¥1,477 | ¥1,491 | ¥1,505 | ¥1,491 | ¥1,508 |
| その他 | ¥1,137 | ¥1,136 | ¥1,151 | ¥1,138 | ¥1,131 | ¥1,126 | ¥1,110 | ¥1,117 | ¥1,100 | ¥1,109 | ¥1,123 | ¥1,130 |
| 全体 | ¥1,511 | ¥1,513 | ¥1,512 | ¥1,517 | ¥1,514 | ¥1,515 | ¥1,527 | ¥1,530 | ¥1,537 | ¥1,526 | ¥1,527 | ¥1,527 |
| 職種名 | 15.1 | 15.2 | | | | | | | | | | |
| オフィスワーク系 | ¥1,473 | ¥1,473 | | | | | | | | | | |
| 営業・販売・サービス系 | ¥1,384 | ¥1,385 | | | | | | | | | | |
| クリエイティブ系 | ¥1,642 | ¥1,653 | | | | | | | | | | |
| IT系 | ¥2,025 | ¥1,999 | | | | | | | | | | |
| 技術系 | ¥1,702 | ¥1,711 | | | | | | | | | | |
| 医療・介護系 | ¥1,531 | ¥1,524 | | | | | | | | | | |
| その他 | ¥1,165 | ¥1,184 | | | | | | | | | | |
| 全体 | ¥1,533 | ¥1,541 | | | | | | | | | | |

1：三大都市圏 募集時平均時給調査

▼職種別平均時給①：オフィスワーク、営業・販売・サービス、クリエイティブ

| 大分類職種 | 小分類職種 | 2015年2月 平均時給 | 前年同月比較 (14.2) | | 前月比較 (15.1) | | | |
|-------------|----------------------------|-----------------|---------------|-----------|-------------|---------------|-----------|-------------|
| | | | 平均時給 | 増減額 | 増減率 | 平均時給 | 増減額 | 増減率 |
| オフィスワーク系 | 一般事務 | ¥1,429 | ¥1,409 | 20 | 1.4% | ¥1,427 | 2 | 0.2% |
| | 営業事務 | ¥1,459 | ¥1,448 | 12 | 0.8% | ¥1,460 | ▲1 | -0.0% |
| | 学校事務 | ¥1,295 | ¥1,304 | ▲9 | -0.7% | ¥1,286 | 9 | 0.7% |
| | 経理・財務・会計・英文経理 | ¥1,541 | ¥1,521 | 20 | 1.3% | ¥1,553 | ▲12 | -0.8% |
| | 秘書 | ¥1,611 | ¥1,596 | 15 | 0.9% | ¥1,617 | ▲6 | -0.4% |
| | 受付 | ¥1,379 | ¥1,366 | 14 | 1.0% | ¥1,359 | 21 | 1.5% |
| | 総務・人事・法務 | ¥1,527 | ¥1,519 | 8 | 0.5% | ¥1,536 | ▲9 | -0.6% |
| | 広報・宣伝・IR | ¥1,621 | ¥1,599 | 22 | 1.4% | ¥1,573 | 47 | 3.0% |
| | 企画・マーケティング | ¥1,654 | ¥1,661 | ▲7 | -0.4% | ¥1,710 | ▲55 | -3.2% |
| | 貿易・国際事務 | ¥1,516 | ¥1,517 | ▲2 | -0.1% | ¥1,516 | ▲0 | -0.0% |
| | 英文事務 | ¥1,654 | ¥1,623 | 31 | 1.9% | ¥1,641 | 13 | 0.8% |
| | 金融（銀行）事務 | ¥1,424 | ¥1,355 | 68 | 5.0% | ¥1,443 | ▲19 | -1.3% |
| | 金融（証券）事務 | ¥1,584 | ¥1,557 | 27 | 1.7% | ¥1,590 | ▲6 | -0.4% |
| | 金融（生保・損保）事務 | ¥1,497 | ¥1,486 | 11 | 0.8% | ¥1,504 | ▲7 | -0.5% |
| | 金融（その他）事務 | ¥1,435 | ¥1,447 | ▲12 | -0.8% | ¥1,471 | ▲36 | -2.4% |
| | 通訳・翻訳 | ¥1,941 | ¥1,887 | 55 | 2.9% | ¥1,962 | ▲21 | -1.1% |
| | OAオペレーター | ¥1,589 | ¥1,554 | 35 | 2.2% | ¥1,565 | 23 | 1.5% |
| | データ入力 | ¥1,341 | ¥1,314 | 27 | 2.1% | ¥1,334 | 7 | 0.5% |
| | 事務的軽作業 | ¥1,175 | ¥1,200 | ▲25 | -2.1% | ¥1,161 | 14 | 1.2% |
| その他事務系 | ¥1,448 | ¥1,430 | 18 | 1.2% | ¥1,428 | 20 | 1.4% | |
| 計 | | ¥1,473 | ¥1,459 | 15 | 1.0% | ¥1,473 | 0 | 0.0% |
| 営業・販売・サービス系 | 営業・企画営業・ラウンダー | ¥1,574 | ¥1,562 | 12 | 0.8% | ¥1,568 | 6 | 0.4% |
| | 営業アシスタント | ¥1,508 | ¥1,518 | ▲10 | -0.7% | ¥1,548 | ▲40 | -2.6% |
| | 販売（アパレル系） | ¥1,314 | ¥1,271 | 43 | 3.4% | ¥1,329 | ▲15 | -1.1% |
| | 販売（家電・モバイル） | ¥1,464 | ¥1,439 | 25 | 1.7% | ¥1,466 | ▲2 | -0.1% |
| | 販売（その他） | ¥1,335 | ¥1,297 | 38 | 2.9% | ¥1,321 | 14 | 1.1% |
| | デモンストレーター・MC | ¥1,355 | ¥1,368 | ▲13 | -1.0% | ¥1,350 | 4 | 0.3% |
| | 窓口・ショールーム・カウンター受付 | ¥1,304 | ¥1,308 | ▲4 | -0.3% | ¥1,306 | ▲2 | -0.1% |
| | 旅行関連 | ¥1,295 | ¥1,246 | 50 | 4.0% | ¥1,273 | 22 | 1.7% |
| | テレマーケティング・テレフォンオペレーター | ¥1,376 | ¥1,367 | 9 | 0.7% | ¥1,376 | 1 | 0.0% |
| | スーパーバイザー | ¥1,675 | ¥1,589 | 86 | 5.4% | ¥1,666 | 9 | 0.5% |
| | その他営業・販売・サービス系 | ¥1,305 | ¥1,313 | ▲9 | -0.7% | ¥1,298 | 7 | 0.5% |
| 計 | | ¥1,385 | ¥1,373 | 12 | 0.9% | ¥1,384 | 1 | 0.0% |
| クリエイティブ系 | WEBデザイナー | ¥1,716 | ¥1,676 | 40 | 2.4% | ¥1,735 | ▲18 | -1.1% |
| | WEBディレクター | ¥1,790 | ¥1,742 | 48 | 2.7% | ¥1,830 | ▲40 | -2.2% |
| | WEB制作・編集 | ¥1,731 | ¥1,646 | 85 | 5.2% | ¥1,703 | 27 | 1.6% |
| | 編集・校正・制作 | ¥1,566 | ¥1,565 | 2 | 0.1% | ¥1,567 | ▲1 | -0.1% |
| | デザイナー（ファッション・アクセサリー）・パタンナー | ¥1,623 | ¥1,552 | 71 | 4.6% | ¥1,689 | ▲66 | -3.9% |
| | デザイナー（住宅・インテリア） | ¥1,518 | ¥1,485 | 33 | 2.2% | ¥1,513 | 5 | 0.3% |
| | DTPオペレーター | ¥1,533 | ¥1,514 | 20 | 1.3% | ¥1,540 | ▲7 | -0.4% |
| | その他クリエイティブ職 | ¥1,599 | ¥1,579 | 19 | 1.2% | ¥1,593 | 5 | 0.3% |
| 計 | | ¥1,653 | ¥1,618 | 36 | 2.2% | ¥1,642 | 11 | 0.7% |

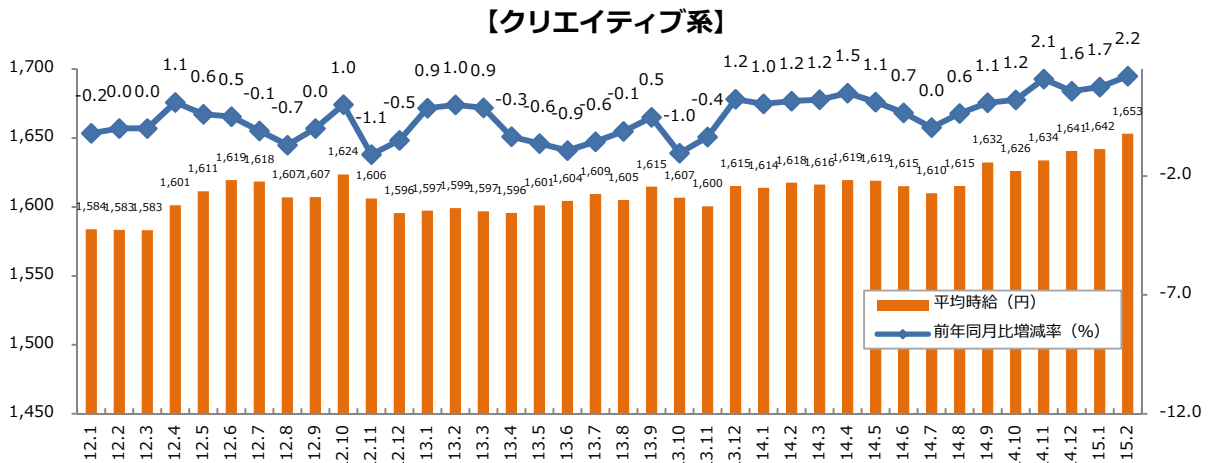
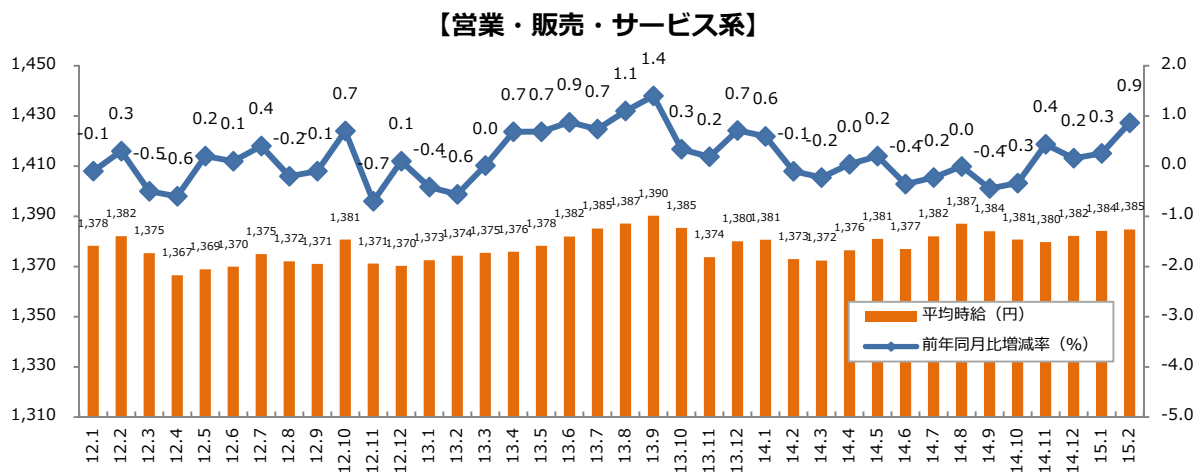
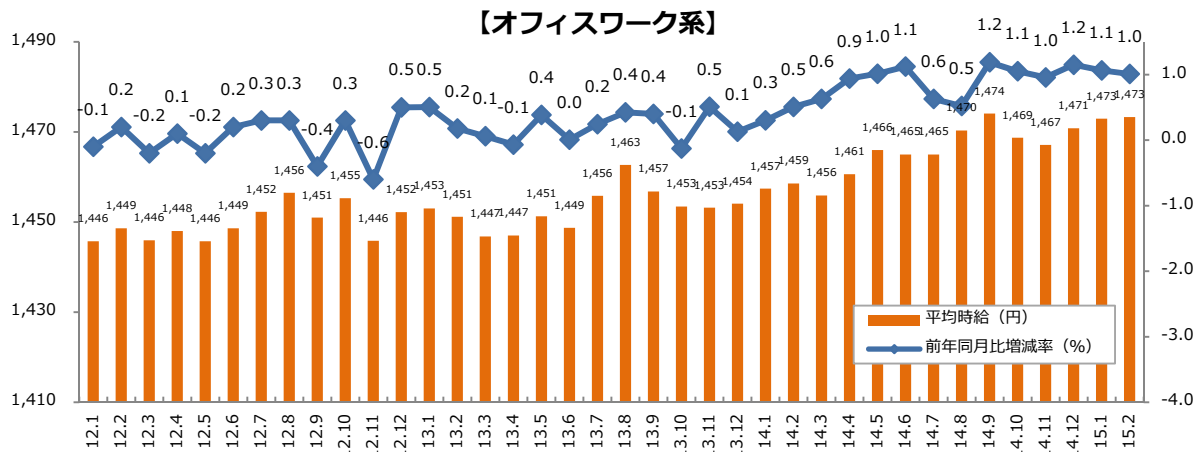
1：三大都市圏 募集時平均時給調査

▼職種別平均時給②：IT、技術、医療・介護、その他

| 大分類職種 | 小分類職種 | 2015年2月 | 前年同月比較 (14.2) | | | 前月比較 (15.1) | | |
|-------------------|-----------------|---------------|---------------|---------------|-------------|---------------|---------------|--------------|
| | | 平均時給 | 平均時給 | 増減額 | 増減率 | 平均時給 | 増減額 | 増減率 |
| IT系 | ビジネスアプリケーション系SE | ¥2,356 | ¥2,323 | 34 | 1.5% | ¥2,393 | ▲ 37 | -1.5% |
| | 制御系SE | ¥2,113 | ¥1,923 | 190 | 9.9% | ¥2,246 | ▲ 133 | -5.9% |
| | データベース系SE | ¥2,487 | ¥2,169 | 318 | 14.7% | ¥2,547 | ▲ 60 | -2.4% |
| | Web・スマホ系SE | ¥2,411 | ¥2,084 | 328 | 15.7% | ¥2,414 | ▲ 3 | -0.1% |
| | 社内SE | ¥2,023 | ¥1,926 | 97 | 5.0% | ¥2,019 | 4 | 0.2% |
| | プログラマ | ¥2,157 | ¥2,073 | 84 | 4.1% | ¥2,185 | ▲ 29 | -1.3% |
| | ネットワークエンジニア | ¥2,318 | ¥2,266 | 51 | 2.3% | ¥2,348 | ▲ 30 | -1.3% |
| | テスト・評価 | ¥1,706 | ¥1,624 | 82 | 5.1% | ¥1,714 | ▲ 8 | -0.5% |
| | 運用管理・保守 | ¥1,957 | ¥1,918 | 39 | 2.0% | ¥1,980 | ▲ 23 | -1.1% |
| | ユーザーサポート・ヘルプデスク | ¥1,715 | ¥1,654 | 61 | 3.7% | ¥1,728 | ▲ 13 | -0.7% |
| | インストラクター・講師・教師 | ¥1,646 | ¥1,807 | ▲ 161 | -8.9% | ¥1,649 | ▲ 3 | -0.2% |
| | その他 IT系 | ¥1,879 | ¥1,796 | 83 | 4.6% | ¥1,861 | 17 | 0.9% |
| | 計 | | ¥1,999 | ¥1,907 | 91 | 4.8% | ¥2,025 | ▲ 26 |
| 技術系 | CADオペレーター | ¥1,572 | ¥1,526 | 46 | 3.0% | ¥1,568 | 4 | 0.3% |
| | CAD・設計 | ¥1,802 | ¥1,720 | 82 | 4.8% | ¥1,787 | 15 | 0.8% |
| | ハード系設計 | ¥1,987 | ¥1,841 | 147 | 8.0% | ¥2,023 | ▲ 35 | -1.7% |
| | 研究開発関連 | ¥1,708 | ¥1,623 | 85 | 5.3% | ¥1,695 | 13 | 0.8% |
| | その他技術系 | ¥1,723 | ¥1,633 | 90 | 5.5% | ¥1,739 | ▲ 16 | -0.9% |
| 計 | | ¥1,711 | ¥1,639 | 72 | 4.4% | ¥1,702 | 9 | 0.5% |
| 医療・介護系 | 医療事務 | ¥1,197 | ¥1,220 | ▲ 22 | -1.8% | ¥1,214 | ▲ 16 | -1.3% |
| | 治験関連 | ¥1,810 | ¥1,727 | 83 | 4.8% | ¥1,818 | ▲ 7 | -0.4% |
| | 介護関連 | ¥1,353 | ¥1,276 | 76 | 6.0% | ¥1,317 | 35 | 2.7% |
| | 看護師・准看護師 | ¥1,932 | ¥1,343 | 589 | 43.8% | ¥1,913 | 19 | 1.0% |
| | 研究開発関連 | ¥1,532 | ¥1,477 | 55 | 3.7% | ¥1,479 | 53 | 3.6% |
| | その他医療・介護関連 | ¥1,346 | ¥1,275 | 71 | 5.6% | ¥1,417 | ▲ 71 | -5.0% |
| 計 | | ¥1,524 | ¥1,390 | 135 | 9.7% | ¥1,531 | ▲ 7 | -0.4% |
| その他 | 製造業務 | ¥1,256 | ¥1,133 | 123 | 10.8% | ¥1,215 | 41 | 3.4% |
| | 軽作業 | ¥1,117 | ¥1,084 | 34 | 3.1% | ¥1,104 | 13 | 1.2% |
| | ドライバー | ¥1,213 | ¥1,189 | 24 | 2.0% | ¥1,290 | ▲ 77 | -6.0% |
| | インストラクター・講師・教師 | ¥1,776 | ¥1,770 | 6 | 0.3% | ¥1,604 | 172 | 10.7% |
| | その他 | ¥1,348 | ¥1,298 | 50 | 3.9% | ¥1,309 | 39 | 3.0% |
| 計 | | ¥1,184 | ¥1,136 | 48 | 4.2% | ¥1,165 | 19 | 1.6% |
| 総計 (三大都市圏) | | ¥1,541 | ¥1,513 | 28 | 1.8% | ¥1,533 | 8 | 0.5% |

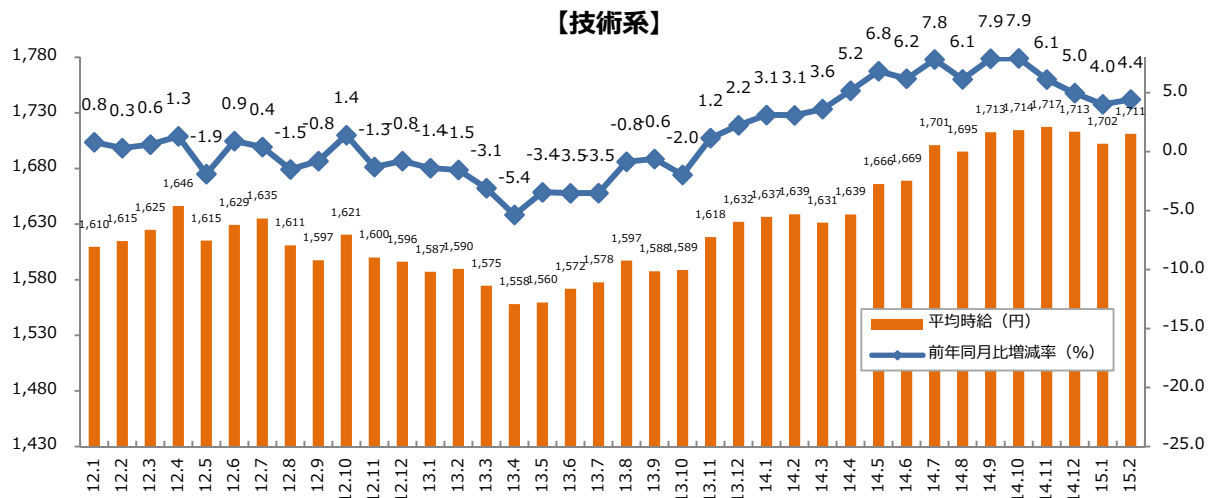
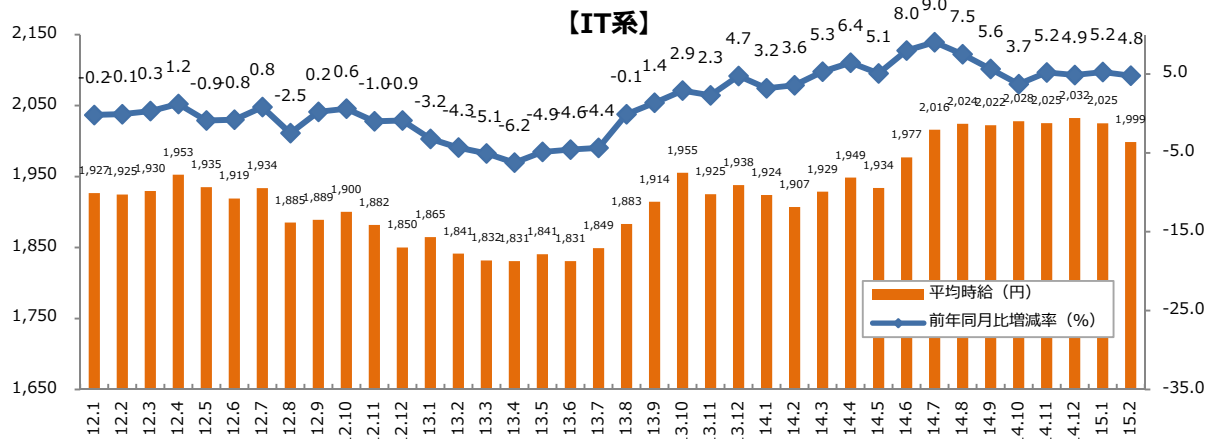
1：三大都市圏 募集時平均時給調査

▼職種大分類別 平均時給推移（三大都市圏） ※2012年1月からの推移



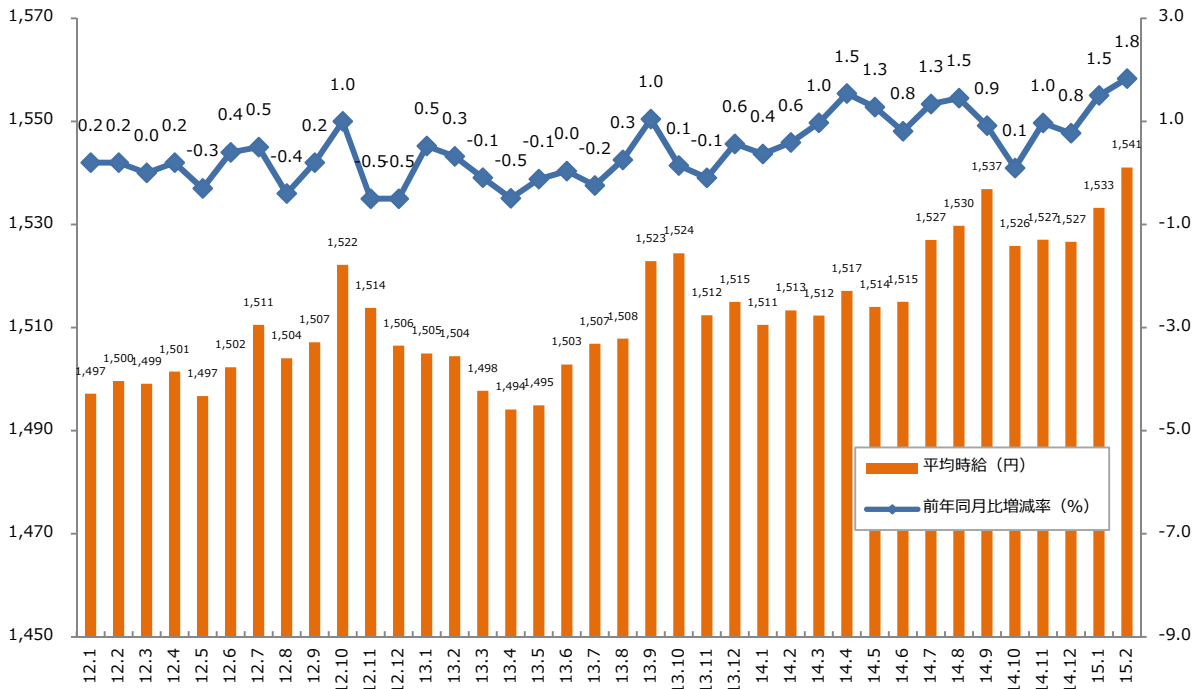
1：三大都市圏 募集時平均時給調査

▼職種大分類別 平均時給推移（三大都市圏） ※2012年1月からの推移

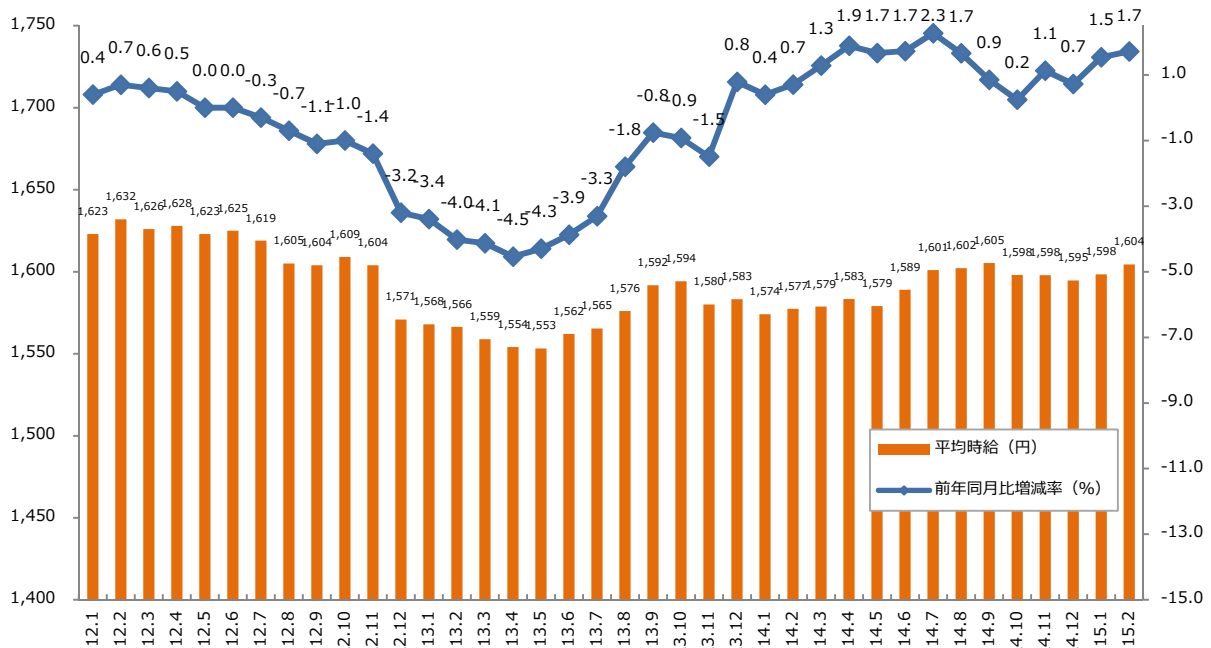


2：三大都市圏 エリア別 募集時平均時給調査

▼三大都市圏全体 平均時給推移 ※2012年1月からの推移

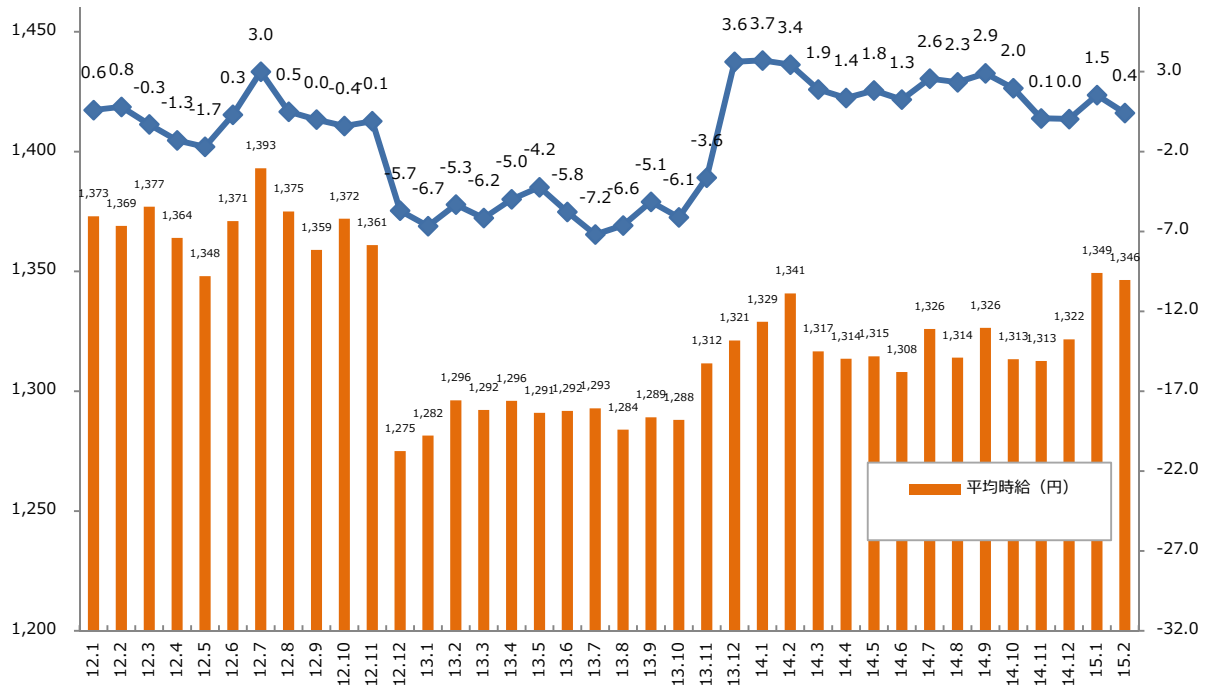


▼関東 平均時給推移 ※2012年1月からの推移

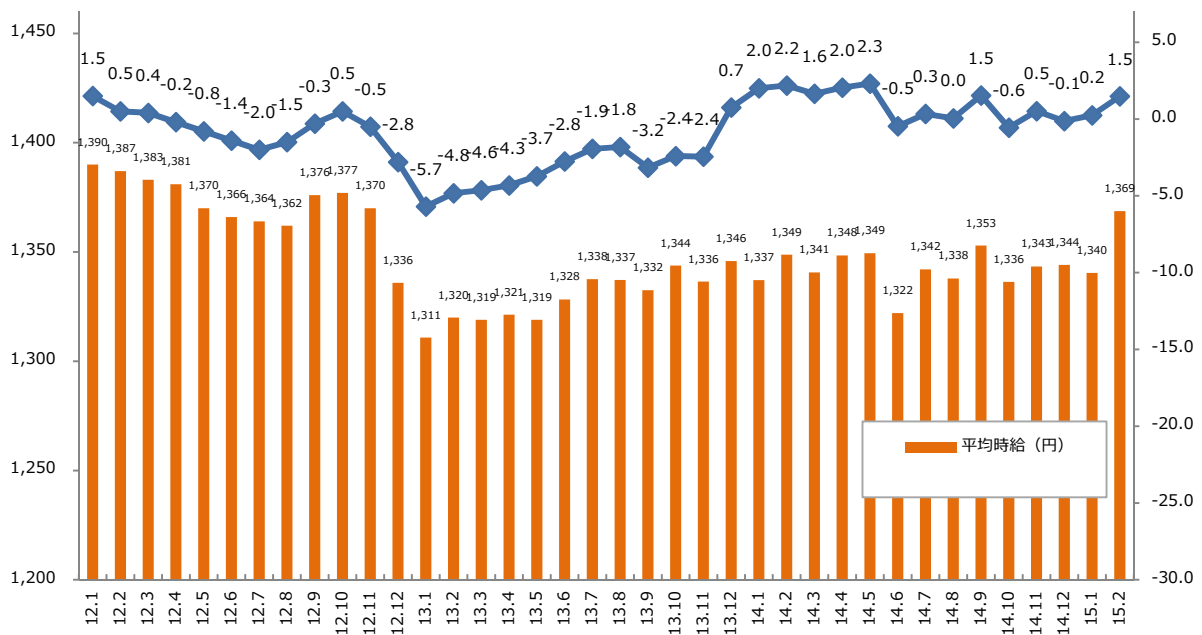


2：三大都市圏 エリア別 募集時平均時給調査

▼東海 平均時給推移 ※2012年1月からの推移



▼関西 平均時給推移 ※2012年1月からの推移



2：三大都市圏 エリア別 募集時平均時給調査

▼職種別平均時給（関東）①：オフィスワーク、営業・販売・サービス、クリエイティブ

| 大分類職種 | 小分類職種 | 2015年2月 平均時給 | 前年同月比較（14.2） | | 前月比較（15.1） | | | |
|-------------|---------------------------|-----------------|---------------|-----------|-------------|---------------|------------|--------------|
| | | | 平均時給 | 増減額 | 増減率 | 平均時給 | 増減額 | 増減率 |
| オフィスワーク系 | 一般事務 | ¥1,485 | ¥1,468 | 17 | 1.2% | ¥1,483 | 2 | 0.1% |
| | 営業事務 | ¥1,529 | ¥1,517 | 12 | 0.8% | ¥1,533 | ▲ 3 | -0.2% |
| | 学校事務 | ¥1,389 | ¥1,393 | ▲ 4 | -0.3% | ¥1,372 | 18 | 1.3% |
| | 経理・財務・会計・英文経理 | ¥1,605 | ¥1,580 | 25 | 1.6% | ¥1,612 | ▲ 7 | -0.5% |
| | 秘書 | ¥1,649 | ¥1,632 | 17 | 1.0% | ¥1,644 | 5 | 0.3% |
| | 受付 | ¥1,421 | ¥1,405 | 17 | 1.2% | ¥1,410 | 12 | 0.8% |
| | 総務・人事・法務 | ¥1,573 | ¥1,566 | 7 | 0.4% | ¥1,578 | ▲ 5 | -0.3% |
| | 広報・宣伝・IR | ¥1,645 | ¥1,630 | 16 | 1.0% | ¥1,616 | 29 | 1.8% |
| | 企画・マーケティング | ¥1,691 | ¥1,727 | ▲ 36 | -2.1% | ¥1,749 | ▲ 58 | -3.3% |
| | 貿易・国際事務 | ¥1,615 | ¥1,603 | 11 | 0.7% | ¥1,613 | 2 | 0.1% |
| | 英文事務 | ¥1,698 | ¥1,670 | 28 | 1.7% | ¥1,684 | 14 | 0.8% |
| | 金融（銀行）事務 | ¥1,487 | ¥1,369 | 118 | 8.6% | ¥1,493 | ▲ 6 | -0.4% |
| | 金融（証券）事務 | ¥1,596 | ¥1,589 | 7 | 0.4% | ¥1,612 | ▲ 16 | -1.0% |
| | 金融（生保・損保）事務 | ¥1,562 | ¥1,544 | 17 | 1.1% | ¥1,558 | 4 | 0.2% |
| | 金融（その他）事務 | ¥1,480 | ¥1,493 | ▲ 13 | -0.9% | ¥1,491 | ▲ 11 | -0.7% |
| | 通訳・翻訳 | ¥2,037 | ¥1,966 | 71 | 3.6% | ¥2,043 | ▲ 6 | -0.3% |
| | OAオペレーター | ¥1,628 | ¥1,598 | 30 | 1.9% | ¥1,613 | 16 | 1.0% |
| | データ入力 | ¥1,387 | ¥1,351 | 36 | 2.7% | ¥1,380 | 6 | 0.5% |
| | 事務的軽作業 | ¥1,206 | ¥1,228 | ▲ 22 | -1.8% | ¥1,196 | 10 | 0.8% |
| | その他事務系 | ¥1,480 | ¥1,466 | 15 | 1.0% | ¥1,459 | 21 | 1.4% |
| 計 | | ¥1,533 | ¥1,518 | 15 | 1.0% | ¥1,532 | 1 | 0.1% |
| 営業・販売・サービス系 | 営業・企画営業・ラウンダー | ¥1,627 | ¥1,623 | 4 | 0.3% | ¥1,632 | ▲ 5 | -0.3% |
| | 営業アシスタント | ¥1,560 | ¥1,572 | ▲ 12 | -0.8% | ¥1,586 | ▲ 25 | -1.6% |
| | 販売（アパレル系） | ¥1,338 | ¥1,307 | 31 | 2.4% | ¥1,364 | ▲ 26 | -1.9% |
| | 販売（家電・モバイル） | ¥1,530 | ¥1,476 | 53 | 3.6% | ¥1,523 | 7 | 0.4% |
| | 販売（その他） | ¥1,380 | ¥1,335 | 45 | 3.3% | ¥1,367 | 13 | 0.9% |
| | デモンストレーター・MC | ¥1,409 | ¥1,431 | ▲ 22 | -1.5% | ¥1,409 | 0 | 0.0% |
| | 窓口・ショールーム・カウンター受付 | ¥1,360 | ¥1,370 | ▲ 10 | -0.7% | ¥1,360 | 1 | 0.0% |
| | 旅行関連 | ¥1,381 | ¥1,303 | 79 | 6.0% | ¥1,384 | ▲ 3 | -0.2% |
| | テレマーケティング・テレフォンオペレーター | ¥1,419 | ¥1,405 | 14 | 1.0% | ¥1,420 | ▲ 2 | -0.1% |
| | スーパーバイザー | ¥1,698 | ¥1,621 | 77 | 4.7% | ¥1,680 | 18 | 1.1% |
| | その他営業・販売・サービス系 | ¥1,389 | ¥1,413 | ▲ 24 | -1.7% | ¥1,375 | 14 | 1.0% |
| 計 | | ¥1,437 | ¥1,429 | 8 | 0.6% | ¥1,440 | ▲ 3 | -0.2% |
| クリエイティブ系 | WEBデザイナー | ¥1,789 | ¥1,741 | 48 | 2.8% | ¥1,794 | ▲ 5 | -0.3% |
| | WEBディレクター | ¥1,844 | ¥1,782 | 62 | 3.5% | ¥1,879 | ▲ 35 | -1.8% |
| | WEB制作・編集 | ¥1,784 | ¥1,710 | 73 | 4.3% | ¥1,763 | 20 | 1.1% |
| | 編集・校正・制作 | ¥1,586 | ¥1,597 | ▲ 11 | -0.7% | ¥1,587 | ▲ 2 | -0.1% |
| | デザイナー（ファッション・アクセサリ）・パタンナー | ¥1,684 | ¥1,589 | 96 | 6.0% | ¥1,713 | ▲ 28 | -1.7% |
| | デザイナー（住宅・インテリア） | ¥1,564 | ¥1,496 | 68 | 4.6% | ¥1,570 | ▲ 6 | -0.4% |
| | DTPオペレーター | ¥1,615 | ¥1,584 | 31 | 2.0% | ¥1,612 | 4 | 0.2% |
| | その他クリエイティブ職 | ¥1,623 | ¥1,612 | 11 | 0.7% | ¥1,620 | 3 | 0.2% |
| 計 | | ¥1,707 | ¥1,669 | 38 | 2.3% | ¥1,692 | 14 | 0.9% |

2：三大都市圏 エリア別 募集時平均時給調査

▼職種別平均時給（関東）②：IT、技術、医療・介護、その他

| 大分類職種 | 小分類職種 | 2015年2月 平均時給 | 前年同月比較（14.2） | | | 前月比較（15.1） | | |
|---------------|-----------------|-----------------|---------------|---------------|--------------|---------------|---------------|--------------|
| | | | 平均時給 | 増減額 | 増減率 | 平均時給 | 増減額 | 増減率 |
| IT系 | ビジネスアプリケーション系SE | ¥2,417 | ¥2,382 | 36 | 1.5% | ¥2,443 | ▲ 25 | -1.0% |
| | 制御系SE | ¥2,101 | ¥2,130 | ▲ 29 | -1.4% | ¥2,234 | ▲ 133 | -5.9% |
| | データベース系SE | ¥2,543 | ¥2,323 | 221 | 9.5% | ¥2,576 | ▲ 33 | -1.3% |
| | Web・スマホ系SE | ¥2,461 | ¥2,194 | 267 | 12.2% | ¥2,456 | 4 | 0.2% |
| | 社内SE | ¥2,099 | ¥1,968 | 131 | 6.6% | ¥2,101 | ▲ 2 | -0.1% |
| | プログラマ | ¥2,223 | ¥2,155 | 68 | 3.1% | ¥2,235 | ▲ 12 | -0.5% |
| | ネットワークエンジニア | ¥2,349 | ¥2,309 | 40 | 1.7% | ¥2,378 | ▲ 29 | -1.2% |
| | テスト・評価 | ¥1,725 | ¥1,655 | 70 | 4.2% | ¥1,735 | ▲ 10 | -0.5% |
| | 運用管理・保守 | ¥2,013 | ¥1,955 | 58 | 3.0% | ¥2,028 | ▲ 15 | -0.7% |
| | ユーザーサポート・ヘルプデスク | ¥1,759 | ¥1,712 | 47 | 2.7% | ¥1,779 | ▲ 20 | -1.1% |
| | インストラクター・講師・教師 | ¥1,701 | ¥1,862 | ▲ 161 | -8.7% | ¥1,777 | ▲ 77 | -4.3% |
| | その他 IT系 | ¥1,937 | ¥1,823 | 114 | 6.3% | ¥1,913 | 23 | 1.2% |
| | 計 | | ¥2,055 | ¥1,968 | 87 | 4.4% | ¥2,081 | ▲ 26 |
| 技術系 | CADオペレーター | ¥1,614 | ¥1,590 | 24 | 1.5% | ¥1,625 | ▲ 11 | -0.7% |
| | CAD・設計 | ¥1,806 | ¥1,805 | 2 | 0.1% | ¥1,801 | 5 | 0.3% |
| | ハード系設計 | ¥2,041 | ¥1,940 | 102 | 5.2% | ¥2,037 | 4 | 0.2% |
| | 研究開発関連 | ¥1,709 | ¥1,716 | ▲ 7 | -0.4% | ¥1,666 | 43 | 2.6% |
| | その他技術系 | ¥1,732 | ¥1,690 | 42 | 2.5% | ¥1,751 | ▲ 19 | -1.1% |
| 計 | | ¥1,722 | ¥1,698 | 25 | 1.5% | ¥1,705 | 17 | 1.0% |
| 医療・介護系 | 医療事務 | ¥1,259 | ¥1,254 | 5 | 0.4% | ¥1,281 | ▲ 23 | -1.8% |
| | 治験関連 | ¥1,829 | ¥1,762 | 67 | 3.8% | ¥1,839 | ▲ 10 | -0.5% |
| | 介護関連 | ¥1,435 | ¥1,318 | 117 | 8.9% | ¥1,373 | 62 | 4.5% |
| | 看護師・准看護師 | ¥1,910 | ¥1,305 | 605 | 46.4% | ¥1,932 | ▲ 22 | -1.1% |
| | 研究開発関連 | ¥1,648 | ¥1,526 | 121 | 8.0% | ¥1,543 | 104 | 6.8% |
| | その他医療・介護関連 | ¥1,434 | ¥1,343 | 91 | 6.8% | ¥1,533 | ▲ 99 | -6.4% |
| 計 | | ¥1,612 | ¥1,435 | 177 | 12.3% | ¥1,613 | ▲ 1 | -0.1% |
| その他 | 製造業務 | ¥1,317 | ¥1,163 | 154 | 13.3% | ¥1,228 | 89 | 7.3% |
| | 軽作業 | ¥1,160 | ¥1,117 | 43 | 3.8% | ¥1,152 | 9 | 0.8% |
| | ドライバー | ¥1,235 | ¥1,202 | 33 | 2.8% | ¥1,339 | ▲ 104 | -7.7% |
| | インストラクター・講師・教師 | ¥2,003 | ¥1,884 | 118 | 6.3% | ¥1,764 | 239 | 13.5% |
| | その他 | ¥1,433 | ¥1,332 | 101 | 7.6% | ¥1,389 | 45 | 3.2% |
| 計 | | ¥1,239 | ¥1,172 | 67 | 5.7% | ¥1,213 | 26 | 2.2% |
| 総計（関東） | | ¥1,604 | ¥1,577 | 27 | 1.7% | ¥1,598 | 6 | 0.4% |

2：三大都市圏 エリア別 募集時平均時給調査

▼職種別平均時給（東海）①：オフィスワーク、営業・販売・サービス、クリエイティブ

| 大分類職種 | 小分類職種 | 2015年2月 平均時給 | 前年同月比較（14.2） | | | 前月比較（15.1） | | |
|-------------|----------------------------|-----------------|---------------|---------------|--------------|---------------|---------------|--------------|
| | | | 平均時給 | 増減額 | 増減率 | 平均時給 | 増減額 | 増減率 |
| オフィスワーク系 | 一般事務 | ¥1,256 | ¥1,267 | ▲ 11 | -0.8% | ¥1,260 | ▲ 4 | -0.3% |
| | 営業事務 | ¥1,290 | ¥1,300 | ▲ 11 | -0.8% | ¥1,285 | 4 | 0.3% |
| | 学校事務 | ¥1,221 | ¥1,204 | 17 | 1.4% | ¥1,231 | ▲ 10 | -0.8% |
| | 経理・財務・会計・英文経理 | ¥1,282 | ¥1,282 | ▲ 0 | -0.0% | ¥1,302 | ▲ 20 | -1.6% |
| | 秘書 | ¥1,312 | ¥1,313 | ▲ 1 | -0.1% | ¥1,303 | 9 | 0.7% |
| | 受付 | ¥1,181 | ¥1,251 | ▲ 71 | -5.6% | ¥1,160 | 20 | 1.8% |
| | 総務・人事・法務 | ¥1,262 | ¥1,280 | ▲ 17 | -1.4% | ¥1,289 | ▲ 27 | -2.1% |
| | 広報・宣伝・IR | ¥1,333 | ¥1,300 | 33 | 2.6% | ¥1,350 | ▲ 17 | -1.2% |
| | 企画・マーケティング | ¥1,400 | ¥1,448 | ▲ 48 | -3.3% | ¥1,560 | ▲ 160 | -10.3% |
| | 貿易・国際事務 | ¥1,329 | ¥1,349 | ▲ 20 | -1.5% | ¥1,330 | ▲ 0 | -0.0% |
| | 英文事務 | ¥1,370 | ¥1,402 | ▲ 32 | -2.3% | ¥1,356 | 14 | 1.0% |
| | 金融（銀行）事務 | ¥1,338 | ¥1,406 | ▲ 67 | -4.8% | ¥1,276 | 62 | 4.8% |
| | 金融（証券）事務 | ¥1,400 | ¥1,435 | ▲ 35 | -2.4% | ¥1,370 | 30 | 2.2% |
| | 金融（生保・損保）事務 | ¥1,290 | ¥1,261 | 28 | 2.3% | ¥1,278 | 11 | 0.9% |
| | 金融（その他）事務 | ¥1,081 | ¥1,219 | ▲ 138 | -11.3% | ¥1,217 | ▲ 135 | -11.1% |
| | 通訳・翻訳 | ¥1,423 | ¥1,530 | ▲ 107 | -7.0% | ¥1,537 | ▲ 114 | -7.4% |
| | OAオペレーター | ¥1,282 | ¥1,315 | ▲ 33 | -2.5% | ¥1,305 | ▲ 23 | -1.7% |
| | データ入力 | ¥1,139 | ¥1,217 | ▲ 78 | -6.4% | ¥1,174 | ▲ 35 | -3.0% |
| | 事務的軽作業 | ¥1,172 | ¥1,048 | 124 | 11.9% | ¥1,140 | 32 | 2.8% |
| | その他事務系 | ¥1,260 | ¥1,220 | 40 | 3.3% | ¥1,242 | 18 | 1.5% |
| 計 | | ¥1,267 | ¥1,284 | ▲ 17 | -1.3% | ¥1,272 | ▲ 5 | -0.4% |
| 営業・販売・サービス系 | 営業・企画営業・ラウンダー | ¥1,456 | ¥1,527 | ▲ 71 | -4.6% | ¥1,438 | 18 | 1.2% |
| | 営業アシスタント | ¥1,311 | ¥1,314 | ▲ 3 | -0.2% | ¥1,321 | ▲ 10 | -0.8% |
| | 販売（アパレル系） | ¥1,246 | ¥1,249 | ▲ 2 | -0.2% | ¥1,258 | ▲ 11 | -0.9% |
| | 販売（家電・モバイル） | ¥1,312 | ¥1,334 | ▲ 22 | -1.6% | ¥1,346 | ▲ 34 | -2.5% |
| | 販売（その他） | ¥1,214 | ¥1,253 | ▲ 40 | -3.2% | ¥1,222 | ▲ 8 | -0.7% |
| | デモンストレーター・MC | ¥1,279 | ¥1,233 | 46 | 3.8% | ¥1,277 | 2 | 0.1% |
| | 窓口・ショールーム・カウンター受付 | ¥1,259 | ¥1,231 | 28 | 2.2% | ¥1,253 | 6 | 0.4% |
| | 旅行関連 | ¥1,060 | ¥1,086 | ▲ 26 | -2.4% | ¥1,023 | 38 | 3.7% |
| | テレマーケティング・テレフォンオペレーター | ¥1,286 | ¥1,238 | 48 | 3.9% | ¥1,280 | 6 | 0.5% |
| | スーパーバイザー | ¥1,471 | ¥1,465 | 7 | 0.5% | ¥1,456 | 16 | 1.1% |
| | その他営業・販売・サービス系 | ¥1,191 | ¥1,175 | 16 | 1.3% | ¥1,184 | 7 | 0.6% |
| | 計 | | ¥1,277 | ¥1,273 | 4 | 0.3% | ¥1,270 | 7 |
| クリエイティブ系 | WEBデザイナー | ¥1,350 | ¥1,335 | 15 | 1.2% | ¥1,338 | 13 | 0.9% |
| | WEBディレクター | ¥1,455 | ¥1,520 | ▲ 65 | -4.3% | ¥1,464 | ▲ 9 | -0.6% |
| | WEB制作・編集 | ¥1,453 | ¥1,497 | ▲ 44 | -2.9% | ¥1,378 | 75 | 5.4% |
| | 編集・校正・制作 | ¥1,394 | ¥1,256 | 138 | 11.0% | ¥1,268 | 126 | 9.9% |
| | デザイナー（ファッション・アクセサリー）・パタンナー | ¥1,300 | - | - | - | - | - | - |
| | デザイナー（住宅・インテリア） | ¥1,317 | ¥1,350 | ▲ 33 | -2.5% | ¥1,325 | ▲ 8 | -0.6% |
| | DTPオペレーター | ¥1,295 | ¥1,320 | ▲ 25 | -1.9% | ¥1,277 | 18 | 1.4% |
| | その他クリエイティブ職 | ¥1,477 | ¥1,485 | ▲ 8 | -0.5% | ¥1,479 | ▲ 2 | -0.2% |
| 計 | | ¥1,404 | ¥1,384 | 20 | 1.4% | ¥1,387 | 17 | 1.2% |

2：三大都市圏 エリア別 募集時平均時給調査

▼職種別平均時給（東海）②：IT、技術、医療・介護、その他

| 大分類職種 | 小分類職種 | 2015年2月 平均時給 | 前年同月比較（14.2） | | | 前月比較（15.1） | | |
|--------|-----------------|-----------------|--------------|--------|--------|------------|--------|--------|
| | | | 平均時給 | 増減額 | 増減率 | 平均時給 | 増減額 | 増減率 |
| IT系 | ビジネスアプリケーション系SE | ¥1,716 | ¥2,157 | ▲ 441 | -20.5% | ¥1,820 | ▲ 104 | -5.7% |
| | 制御系SE | ¥2,028 | ¥1,677 | 351 | 20.9% | ¥2,350 | ▲ 322 | -13.7% |
| | データベース系SE | ¥1,936 | - | - | - | ¥2,000 | ▲ 64 | -3.2% |
| | Web・スマホ系SE | ¥2,083 | ¥1,600 | 483 | 30.2% | ¥2,222 | ▲ 139 | -6.3% |
| | 社内SE | ¥1,796 | ¥1,800 | ▲ 4 | -0.2% | ¥1,738 | 59 | 3.4% |
| | プログラマ | ¥1,933 | ¥1,768 | 164 | 9.3% | ¥2,019 | ▲ 87 | -4.3% |
| | ネットワークエンジニア | ¥2,044 | ¥1,816 | 228 | 12.5% | ¥1,936 | 108 | 5.6% |
| | テスト・評価 | ¥1,752 | ¥1,592 | 160 | 10.1% | ¥1,733 | 19 | 1.1% |
| | 運用管理・保守 | ¥1,507 | ¥1,659 | ▲ 151 | -9.1% | ¥1,609 | ▲ 102 | -6.3% |
| | ユーザーサポート・ヘルプデスク | ¥1,435 | ¥1,481 | ▲ 46 | -3.1% | ¥1,427 | 9 | 0.6% |
| | インストラクター・講師・教師 | ¥1,325 | ¥1,833 | ▲ 508 | -27.7% | ¥1,370 | ▲ 45 | -3.3% |
| | その他 IT系 | ¥1,674 | ¥1,450 | 224 | 15.4% | ¥1,784 | ▲ 111 | -6.2% |
| | 計 | | ¥1,733 | ¥1,667 | 66 | 4.0% | ¥1,781 | ▲ 47 |
| 技術系 | CADオペレーター | ¥1,515 | ¥1,454 | 60 | 4.1% | ¥1,474 | 40 | 2.7% |
| | CAD・設計 | ¥1,730 | ¥1,553 | 176 | 11.4% | ¥1,578 | 152 | 9.6% |
| | ハード系設計 | ¥1,909 | ¥1,698 | 210 | 12.4% | ¥2,018 | ▲ 109 | -5.4% |
| | 研究開発関連 | ¥1,777 | ¥1,649 | 128 | 7.8% | ¥1,896 | ▲ 120 | -6.3% |
| | その他技術系 | ¥1,745 | ¥1,597 | 148 | 9.2% | ¥1,777 | ▲ 32 | -1.8% |
| 計 | | ¥1,718 | ¥1,580 | 137 | 8.7% | ¥1,758 | ▲ 40 | -2.3% |
| 医療・介護系 | 医療事務 | ¥1,072 | ¥1,130 | ▲ 58 | -5.2% | ¥1,073 | ▲ 1 | -0.1% |
| | 治験関連 | - | ¥1,400 | - | - | - | - | - |
| | 介護関連 | ¥1,091 | ¥1,084 | 6 | 0.6% | ¥1,083 | 7 | 0.7% |
| | 看護師・准看護師 | ¥1,383 | ¥1,625 | ▲ 242 | -14.9% | ¥1,400 | - | - |
| | 研究開発関連 | ¥1,070 | ¥1,100 | ▲ 30 | -2.7% | ¥1,481 | ▲ 411 | -27.8% |
| | その他医療・介護関連 | ¥1,381 | ¥1,121 | 260 | 23.2% | ¥1,279 | 102 | 8.0% |
| 計 | | ¥1,160 | ¥1,149 | 11 | 0.9% | ¥1,180 | ▲ 20 | -1.7% |
| その他 | 製造業務 | ¥1,226 | ¥1,148 | 78 | 6.8% | ¥1,254 | ▲ 29 | -2.3% |
| | 軽作業 | ¥1,084 | ¥1,055 | 29 | 2.7% | ¥1,060 | 25 | 2.3% |
| | ドライバー | ¥1,090 | ¥1,133 | ▲ 43 | -3.8% | ¥1,225 | ▲ 135 | -11.0% |
| | インストラクター・講師・教師 | ¥1,460 | ¥1,475 | ▲ 15 | -1.0% | ¥1,412 | 48 | 3.4% |
| | その他 | ¥1,231 | ¥1,244 | ▲ 13 | -1.0% | ¥1,218 | 13 | 1.1% |
| 計 | | ¥1,150 | ¥1,120 | 30 | 2.7% | ¥1,155 | ▲ 4 | -0.4% |
| 総計（東海） | | ¥1,346 | ¥1,341 | 6 | 0.4% | ¥1,349 | ▲ 3 | -0.2% |

2：三大都市圏 エリア別 募集時平均時給調査

▼職種別平均時給（関西）①：オフィスワーク、営業・販売・サービス、クリエイティブ

| 大分類職種 | 小分類職種 | 2015年2月 平均時給 | 前年同月比較（14.2） | | 前月比較（15.1） | | | | |
|---------------------------|-----------------------|-----------------|---------------|---------------|-------------|---------------|---------------|-------------|-------------|
| | | | 平均時給 | 増減額 | 増減率 | 平均時給 | 増減額 | 増減率 | |
| オフィスワーク系 | 一般事務 | ¥1,237 | ¥1,248 | ▲ 11 | -0.9% | ¥1,233 | 3 | 0.3% | |
| | 営業事務 | ¥1,304 | ¥1,298 | 6 | 0.5% | ¥1,283 | 21 | 1.7% | |
| | 学校事務 | ¥1,183 | ¥1,170 | 13 | 1.1% | ¥1,177 | 5 | 0.5% | |
| | 経理・財務・会計・英文経理 | ¥1,325 | ¥1,322 | 2 | 0.2% | ¥1,334 | ▲ 9 | -0.7% | |
| | 秘書 | ¥1,370 | ¥1,377 | ▲ 8 | -0.5% | ¥1,365 | 5 | 0.4% | |
| | 受付 | ¥1,205 | ¥1,254 | ▲ 49 | -3.9% | ¥1,205 | 1 | 0.0% | |
| | 総務・人事・法務 | ¥1,312 | ¥1,303 | 10 | 0.7% | ¥1,331 | ▲ 19 | -1.4% | |
| | 広報・宣伝・IR | ¥1,408 | ¥1,289 | 119 | 9.2% | ¥1,293 | 114 | 8.8% | |
| | 企画・マーケティング | ¥1,363 | ¥1,346 | 17 | 1.3% | ¥1,354 | 8 | 0.6% | |
| | 貿易・国際事務 | ¥1,373 | ¥1,359 | 14 | 1.0% | ¥1,374 | ▲ 2 | -0.1% | |
| | 英文事務 | ¥1,418 | ¥1,338 | 81 | 6.0% | ¥1,393 | 25 | 1.8% | |
| | 金融（銀行）事務 | ¥1,239 | ¥1,300 | ▲ 61 | -4.7% | ¥1,265 | ▲ 26 | -2.0% | |
| | 金融（証券）事務 | ¥1,542 | ¥1,404 | 138 | 9.8% | ¥1,421 | 120 | 8.5% | |
| | 金融（生保・損保）事務 | ¥1,339 | ¥1,298 | 41 | 3.1% | ¥1,315 | 24 | 1.8% | |
| | 金融（その他）事務 | ¥1,333 | ¥1,258 | 76 | 6.0% | ¥1,344 | ▲ 11 | -0.8% | |
| | 通訳・翻訳 | ¥1,404 | ¥1,388 | 16 | 1.2% | ¥1,401 | 3 | 0.2% | |
| | OAオペレーター | ¥1,376 | ¥1,302 | 74 | 5.7% | ¥1,325 | 52 | 3.9% | |
| | データ入力 | ¥1,200 | ¥1,174 | 27 | 2.3% | ¥1,166 | 34 | 2.9% | |
| | 事務的軽作業 | ¥1,046 | ¥1,122 | ▲ 77 | -6.8% | ¥1,045 | 1 | 0.1% | |
| | その他事務系 | ¥1,229 | ¥1,270 | ▲ 41 | -3.2% | ¥1,217 | 12 | 1.0% | |
| 計 | | ¥1,279 | ¥1,277 | 2 | 0.1% | ¥1,270 | 9 | 0.7% | |
| 営業・販売・サービス系 | 営業・企画営業・ラウンダー | ¥1,430 | ¥1,373 | 58 | 4.2% | ¥1,404 | 26 | 1.9% | |
| | 営業アシスタント | ¥1,296 | ¥1,313 | ▲ 18 | -1.3% | ¥1,328 | ▲ 32 | -2.4% | |
| | 販売（アパレル系） | ¥1,287 | ¥1,240 | 47 | 3.8% | ¥1,296 | ▲ 9 | -0.7% | |
| | 販売（家電・モバイル） | ¥1,332 | ¥1,336 | ▲ 4 | -0.3% | ¥1,322 | 10 | 0.8% | |
| | 販売（その他） | ¥1,241 | ¥1,227 | 14 | 1.1% | ¥1,210 | 32 | 2.6% | |
| | デモンストレーター・MC | ¥1,220 | ¥1,293 | ▲ 73 | -5.6% | ¥1,209 | 11 | 0.9% | |
| | 窓口・ショールーム・カウンター受付 | ¥1,159 | ¥1,186 | ▲ 27 | -2.3% | ¥1,168 | ▲ 9 | -0.8% | |
| | 旅行関連 | ¥1,083 | ¥1,086 | ▲ 3 | -0.2% | ¥1,099 | ▲ 16 | -1.4% | |
| | テレマーケティング・テレフォンオペレーター | ¥1,254 | ¥1,240 | 14 | 1.1% | ¥1,243 | 12 | 0.9% | |
| | スーパーバイザー | ¥1,547 | ¥1,354 | 193 | 14.3% | ¥1,660 | ▲ 113 | -6.8% | |
| | その他営業・販売・サービス系 | ¥1,165 | ¥1,172 | ▲ 7 | -0.6% | ¥1,171 | ▲ 5 | -0.5% | |
| | 計 | | ¥1,263 | ¥1,246 | 17 | 1.4% | ¥1,258 | 5 | 0.4% |
| | クリエイティブ系 | WEBデザイナー | ¥1,442 | ¥1,454 | ▲ 12 | -0.8% | ¥1,457 | ▲ 15 | -1.1% |
| WEBディレクター | | ¥1,411 | ¥1,539 | ▲ 128 | -8.3% | ¥1,408 | 4 | 0.3% | |
| WEB制作・編集 | | ¥1,484 | ¥1,374 | 110 | 8.0% | ¥1,470 | 14 | 0.9% | |
| 編集・校正・制作 | | ¥1,360 | ¥1,383 | ▲ 23 | -1.7% | ¥1,334 | 26 | 2.0% | |
| デザイナー（ファッション・アクセサリ）・パタンナー | | ¥1,500 | ¥1,150 | 350 | 30.4% | ¥1,500 | 0 | 0.0% | |
| デザイナー（住宅・インテリア） | | ¥1,305 | ¥1,288 | 17 | 1.3% | ¥1,283 | 21 | 1.7% | |
| DTPオペレーター | | ¥1,314 | ¥1,313 | 2 | 0.1% | ¥1,342 | ▲ 28 | -2.1% | |
| その他クリエイティブ職 | | ¥1,461 | ¥1,316 | 146 | 11.1% | ¥1,445 | 16 | 1.1% | |
| 計 | | ¥1,411 | ¥1,398 | 13 | 0.9% | ¥1,411 | 1 | 0.0% | |

2：三大都市圏 エリア別 募集時平均時給調査

▼職種別平均時給（関西）②：IT、技術、医療・介護、その他

| 大分類職種 | 小分類職種 | 2015年2月 平均時給 | 前年同月比較（14.2） | | | 前月比較（15.1） | | |
|---------------|-----------------|-----------------|---------------|---------------|-------------|---------------|---------------|--------------|
| | | | 平均時給 | 増減額 | 増減率 | 平均時給 | 増減額 | 増減率 |
| IT系 | ビジネスアプリケーション系SE | ¥2,004 | ¥1,938 | 66 | 3.4% | ¥2,069 | ▲ 65 | -3.1% |
| | 制御系SE | ¥2,234 | ¥1,892 | 342 | 18.1% | ¥2,163 | 71 | 3.3% |
| | データベース系SE | ¥1,940 | ¥1,787 | 153 | 0 | ¥2,200 | - | - |
| | Web・スマホ系SE | ¥2,015 | ¥1,750 | 265 | 15.1% | ¥2,043 | ▲ 28 | -1.4% |
| | 社内SE | ¥1,792 | ¥1,668 | 124 | 7.5% | ¥1,810 | ▲ 18 | -1.0% |
| | プログラマ | ¥1,932 | ¥1,847 | 86 | 4.6% | ¥1,929 | 3 | 0.2% |
| | ネットワークエンジニア | ¥2,056 | ¥1,955 | 101 | 5.2% | ¥2,047 | 9 | 0.4% |
| | テスト・評価 | ¥1,600 | ¥1,537 | 63 | 4.1% | ¥1,609 | ▲ 9 | -0.6% |
| | 運用管理・保守 | ¥1,688 | ¥1,759 | ▲ 71 | -4.0% | ¥1,643 | 45 | 2.7% |
| | ユーザーサポート・ヘルプデスク | ¥1,496 | ¥1,407 | 89 | 6.3% | ¥1,443 | 53 | 3.7% |
| | インストラクター・講師・教師 | ¥1,722 | ¥1,522 | 200 | 13.2% | ¥1,497 | 225 | 15.0% |
| | その他 IT系 | ¥1,621 | ¥1,651 | ▲ 30 | -1.8% | ¥1,627 | ▲ 6 | -0.4% |
| | 計 | | ¥1,763 | ¥1,677 | 86 | 5.1% | ¥1,737 | 26 |
| 技術系 | CADオペレーター | ¥1,487 | ¥1,401 | 87 | 6.2% | ¥1,446 | 41 | 2.9% |
| | CAD・設計 | ¥1,810 | ¥1,640 | 171 | 10.4% | ¥1,804 | 6 | 0.3% |
| | ハード系設計 | ¥1,961 | ¥1,806 | 155 | 8.6% | ¥2,015 | ▲ 54 | -2.7% |
| | 研究開発関連 | ¥1,681 | ¥1,459 | 222 | 15.2% | ¥1,605 | 76 | 4.7% |
| | その他技術系 | ¥1,685 | ¥1,588 | 97 | 6.1% | ¥1,662 | 23 | 1.4% |
| 計 | | ¥1,687 | ¥1,570 | 117 | 7.4% | ¥1,666 | 22 | 1.3% |
| 医療・介護系 | 医療事務 | ¥1,123 | ¥1,090 | 33 | 3.1% | ¥1,134 | ▲ 11 | -0.9% |
| | 治験関連 | ¥1,646 | ¥1,513 | 132 | 8.7% | ¥1,682 | ▲ 37 | -2.2% |
| | 介護関連 | ¥1,190 | ¥1,046 | 145 | 13.8% | ¥1,191 | ▲ 1 | -0.1% |
| | 看護師・准看護師 | ¥2,000 | ¥1,800 | 200 | 11.1% | ¥1,914 | 87 | 4.5% |
| | 研究開発関連 | ¥1,455 | ¥1,384 | 71 | 5.1% | ¥1,420 | 35 | 2.5% |
| | その他医療・介護関連 | ¥1,195 | ¥1,179 | 16 | 1.4% | ¥1,236 | ▲ 42 | -3.4% |
| 計 | | ¥1,380 | ¥1,257 | 123 | 9.8% | ¥1,396 | ▲ 16 | -1.1% |
| その他 | 製造業務 | ¥1,168 | ¥1,052 | 117 | 11.1% | ¥1,136 | 32 | 2.8% |
| | 軽作業 | ¥1,056 | ¥1,013 | 43 | 4.3% | ¥1,035 | 20 | 2.0% |
| | ドライバー | ¥1,228 | ¥1,125 | 103 | 9.1% | ¥1,163 | 65 | 5.6% |
| | インストラクター・講師・教師 | ¥1,489 | ¥1,502 | ▲ 13 | -0.9% | ¥1,421 | 68 | 4.8% |
| | その他 | ¥1,237 | ¥1,254 | ▲ 17 | -1.4% | ¥1,195 | 42 | 3.5% |
| 計 | | ¥1,101 | ¥1,055 | 46 | 4.4% | ¥1,080 | 20 | 1.9% |
| 総計（関西） | | ¥1,369 | ¥1,349 | 20 | 1.5% | ¥1,340 | 28 | 2.1% |

本ニュースリリースに関する問合せ先

広報担当：森本

<http://corp.en-japan.com/>

エン・ジャパン株式会社

〒163-1335 新宿区西新宿6-5-1 新宿アイランドタワー

TEL：03-3342-4506 FAX：03-3342-4507 MAIL：en-press@en-japan.com