

2015年10月度の派遣平均時給は1,541円、 23ヶ月連続で前年同月比プラスを更新。

『エン派遣』三大都市圏の募集時平均時給レポート（2015年10月）

人材採用・入社後活躍のエン・ジャパン株式会社（本社：東京都新宿区、代表取締役社長：鈴木孝二）が運営する日本最大級の派遣のお仕事まとめサイト『エン派遣』（<https://haken.en-japan.com/>）では、サイトに掲載されたすべての職種（※）の求人情報をエリア別（※）に集計し、募集時の平均時給分析を行なっております。2015年10月度の集計結果がまとまりましたので、お知らせいたします。 ※『エン派遣』上で分類されている職種、エリア

【概況】

■ 10月度の三大都市圏平均時給は、1,541円で23ヶ月連続の前年同月比プラスを更新。

10月度の三大都市圏平均時給は1,541円。前月比-8円・0.5%減、前年同月比+16円・1.0%増で、2013年12月から23ヶ月連続で前年同月比プラスを続けています。直雇用ではなく派遣社員を求める企業が増えており、派遣社員確保のために時給を引き上げる動きが続いています。

■ 10月度の三大都市圏職種別平均時給は、 クリエイティブ系・IT系職種が2012年以降の過去最高時給を更新。

「オフィスワーク系」職種は1,499円（前月比-2円・0.2%減、前年同月比+30円・2.1%増）、「営業・販売・サービス系」職種は1,392円（前月比-6円・0.4%減、前年同月比+11円・0.8%増）、「クリエイティブ系」職種は1,684円（同+3円・0.2%増、同+58円・3.6%増）、「IT系」職種は2,035円（同+28円・1.4%増、同+7円・0.3%増）で、前年同月比プラスでした。前年同月比マイナスは「技術系」職種が1,704円（同-12円・0.7%減、同-11円・0.6%減）、「医療・介護系」職種が1,373円（同+6円・0.4%増、同-132円・8.7%減）です。

■ 10月度のエリア別平均時給は、三大都市圏全エリアで9ヶ月連続の前年同月比プラス。

関東エリアは1,606円（前月比-3円・0.2%減、前年同月比+8円・0.5%増）、東海エリアは1,331円（同-11円・0.8%減、同+17円・1.3%増）、関西エリアは1,343円（同-17円・1.2%減、同+7円・0.5%増）と、三大都市圏全エリアで10ヶ月連続の前年同月比プラスとなりました。

本ニュースリリースに関する問合せ先

広報担当：森本、大原

<http://corp.en-japan.com/>

エン・ジャパン株式会社

〒163-1335 新宿区西新宿6-5-1 新宿アイランドタワー

TEL：03-3342-4506 FAX：03-3342-4507 MAIL：en-press@en-japan.com

【調査概要】

▼集計対象

弊社が運営する派遣のお仕事まとめサイト『エン派遣』に掲載された求人情報より、募集時の平均時給を集計いたしました。

＜『エン派遣』について＞ <http://haken.en-japan.com/>

3回連続「最も満足している派遣サイトNo.1」(※)に選ばれた、日本最大級の派遣のお仕事まとめサイト。派遣で働く人の様々なニーズや条件と、全国の派遣会社が持つ仕事情報のベストマッチングを実現しています。利用者から寄せられた成功談、失敗談を集めた“お仕事さがし応援メッセージ”や、派遣社員のホンネに迫る“今月のアンケート集計結果”など、お役立ち情報も満載。(※インターワイヤード社調査)

▼対象エリア

関東（東京都、神奈川県、埼玉県、千葉県、茨城県、群馬県、栃木県、山梨県）
東海（愛知県、岐阜県、三重県、静岡県）
関西（大阪府、兵庫県、京都府、滋賀県、奈良県、和歌山県）

▼集計対象職種

◎オフィスワーク系

一般事務、営業事務、経理・財務、秘書、受付、総務・人事、貿易・国際事務など

◎営業・販売・サービス系

営業・企画営業、販売、窓口・ショールーム、テレマーケティングなど

◎クリエイティブ系

WEBデザイナー、編集・制作・校正、デザイナー、DTPオペレーターなど

◎IT系

SE、プログラマー、ネットワークエンジニア、テスト・評価、運用管理・保守、ユーザーサポートなど

◎技術系

CADオペレーター、CAD・設計、ハード系設計など

◎医療介護・教育系

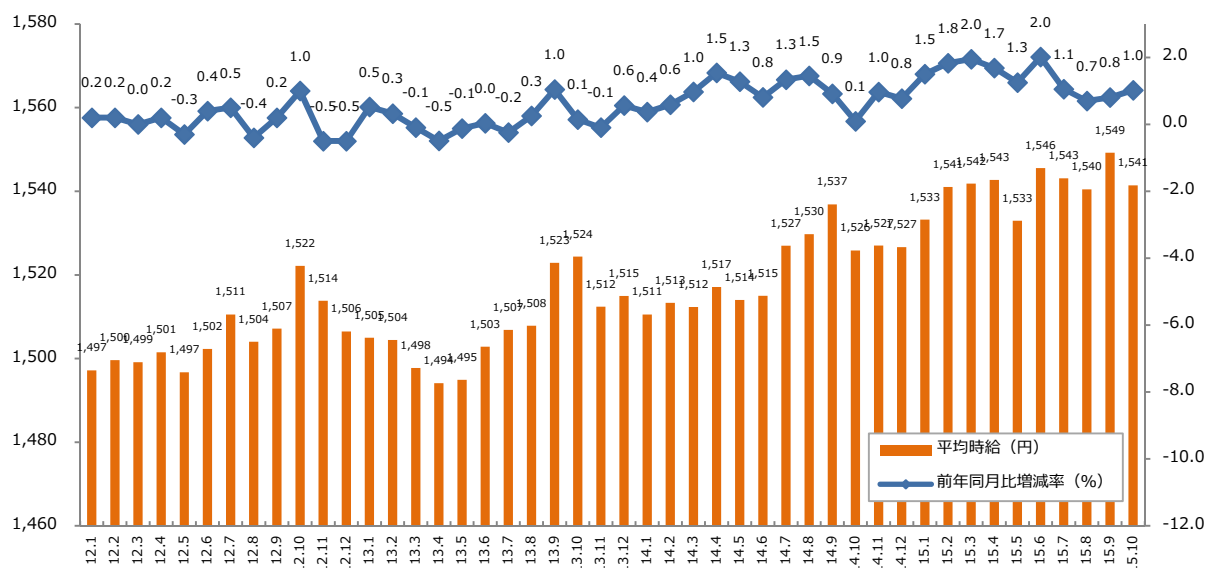
医療事務、治験関連、介護関連、看護師・准看護師、研究開発など

◎その他

製造業務、軽作業、ドライバー、インストラクター・講師など

1：三大都市圏 募集時平均時給調査

▼平均時給推移（三大都市圏 ※関東・東海・関西） ※2012年1月からの推移



▼職種別平均時給推移（三大都市圏 ※関東・東海・関西）

職種名	13.1	13.2	13.3	13.4	13.5	13.6	13.7	13.8	13.9	13.10	13.11	13.12
オフィスワーク系	¥1,453	¥1,451	¥1,447	¥1,447	¥1,451	¥1,449	¥1,456	¥1,463	¥1,457	¥1,453	¥1,453	¥1,454
営業・販売・サービス系	¥1,373	¥1,374	¥1,375	¥1,376	¥1,378	¥1,382	¥1,385	¥1,387	¥1,390	¥1,385	¥1,374	¥1,380
クリエイティブ系	¥1,597	¥1,599	¥1,597	¥1,596	¥1,601	¥1,604	¥1,609	¥1,605	¥1,615	¥1,607	¥1,600	¥1,615
IT系	¥1,865	¥1,841	¥1,832	¥1,831	¥1,841	¥1,831	¥1,849	¥1,883	¥1,914	¥1,955	¥1,925	¥1,938
技術系	¥1,587	¥1,590	¥1,575	¥1,558	¥1,560	¥1,572	¥1,578	¥1,597	¥1,588	¥1,589	¥1,618	¥1,632
医療・介護系	¥1,474	¥1,460	¥1,299	¥1,305	¥1,288	¥1,475	¥1,447	¥1,442	¥1,435	¥1,441	¥1,455	¥1,455
その他	¥1,190	¥1,205	¥1,226	¥1,195	¥1,184	¥1,208	¥1,199	¥1,198	¥1,152	¥1,156	¥1,135	¥1,141
全体	¥1,505	¥1,504	¥1,498	¥1,494	¥1,495	¥1,503	¥1,507	¥1,508	¥1,523	¥1,524	¥1,512	¥1,515
職種名	14.1	14.2	14.3	14.4	14.5	14.6	14.7	14.8	14.9	14.10	14.11	14.12
オフィスワーク系	¥1,457	¥1,459	¥1,456	¥1,461	¥1,466	¥1,465	¥1,465	¥1,470	¥1,474	¥1,469	¥1,467	¥1,471
営業・販売・サービス系	¥1,381	¥1,373	¥1,372	¥1,376	¥1,381	¥1,377	¥1,382	¥1,387	¥1,384	¥1,381	¥1,380	¥1,382
クリエイティブ系	¥1,614	¥1,618	¥1,616	¥1,619	¥1,619	¥1,615	¥1,610	¥1,615	¥1,632	¥1,626	¥1,634	¥1,641
IT系	¥1,924	¥1,907	¥1,929	¥1,949	¥1,934	¥1,977	¥2,016	¥2,024	¥2,022	¥2,028	¥2,025	¥2,032
技術系	¥1,637	¥1,639	¥1,631	¥1,639	¥1,666	¥1,669	¥1,701	¥1,695	¥1,712	¥1,714	¥1,717	¥1,713
医療・介護系	¥1,379	¥1,390	¥1,408	¥1,412	¥1,414	¥1,432	¥1,447	¥1,477	¥1,491	¥1,505	¥1,491	¥1,508
その他	¥1,137	¥1,136	¥1,151	¥1,138	¥1,131	¥1,126	¥1,110	¥1,117	¥1,100	¥1,109	¥1,123	¥1,130
全体	¥1,511	¥1,513	¥1,512	¥1,517	¥1,514	¥1,515	¥1,527	¥1,530	¥1,537	¥1,526	¥1,527	¥1,527
職種名	15.1	15.2	15.3	15.4	15.5	15.6	15.7	15.8	15.9	15.10		
オフィスワーク系	¥1,473	¥1,473	¥1,469	¥1,473	¥1,473	¥1,480	¥1,480	¥1,486	¥1,502	¥1,499		
営業・販売・サービス系	¥1,384	¥1,385	¥1,384	¥1,384	¥1,382	¥1,383	¥1,385	¥1,384	¥1,398	¥1,392		
クリエイティブ系	¥1,642	¥1,653	¥1,651	¥1,650	¥1,634	¥1,642	¥1,640	¥1,660	¥1,681	¥1,684		
IT系	¥2,025	¥1,999	¥2,010	¥2,023	¥2,023	¥2,021	¥2,015	¥2,016	¥2,007	¥2,035		
技術系	¥1,702	¥1,711	¥1,730	¥1,732	¥1,726	¥1,723	¥1,708	¥1,715	¥1,715	¥1,704		
医療・介護系	¥1,531	¥1,524	¥1,503	¥1,468	¥1,423	¥1,388	¥1,408	¥1,379	¥1,367	¥1,373		
その他	¥1,165	¥1,184	¥1,167	¥1,140	¥1,136	¥1,136	¥1,136	¥1,140	¥1,148	¥1,135		
全体	¥1,533	¥1,541	¥1,542	¥1,543	¥1,533	¥1,546	¥1,543	¥1,540	¥1,549	¥1,541		

1：三大都市圏 募集時平均時給調査

▼職種別平均時給①：オフィスワーク、営業・販売・サービス、クリエイティブ

大分類職種	小分類職種	2015年10月 平均時給	前年同月比較 (14.10)			前月比較 (15.9)		
			平均時給	増減額	増減率	平均時給	増減額	増減率
オフィスワーク系	一般事務	¥1,452	¥1,418	34	2.4%	¥1,454	▲ 2	-0.1%
	営業事務	¥1,489	¥1,460	29	2.0%	¥1,490	▲ 1	-0.1%
	学校事務	¥1,340	¥1,281	58	4.6%	¥1,343	▲ 4	-0.3%
	経理・財務・会計・英文経理	¥1,564	¥1,541	23	1.5%	¥1,562	2	0.1%
	秘書	¥1,644	¥1,611	33	2.1%	¥1,634	10	0.6%
	受付	¥1,393	¥1,360	33	2.4%	¥1,379	14	1.0%
	総務・人事・法務	¥1,567	¥1,537	29	1.9%	¥1,565	1	0.1%
	広報・宣伝・IR	¥1,627	¥1,588	39	2.4%	¥1,626	1	0.0%
	企画・マーケティング	¥1,708	¥1,631	77	4.7%	¥1,711	▲ 3	-0.2%
	貿易・国際事務	¥1,544	¥1,505	39	2.6%	¥1,546	▲ 2	-0.1%
	英文事務	¥1,662	¥1,642	20	1.2%	¥1,670	▲ 8	-0.5%
	金融（銀行）事務	¥1,429	¥1,382	48	3.5%	¥1,453	▲ 24	-1.6%
	金融（証券）事務	¥1,613	¥1,577	35	2.2%	¥1,613	▲ 0	-0.0%
	金融（生保・損保）事務	¥1,462	¥1,479	▲ 17	-1.1%	¥1,468	▲ 6	-0.4%
	金融（その他）事務	¥1,544	¥1,486	58	3.9%	¥1,533	12	0.8%
	通訳・翻訳	¥1,921	¥1,960	▲ 39	-2.0%	¥1,895	26	1.4%
	OAオペレーター	¥1,586	¥1,591	▲ 6	-0.3%	¥1,570	16	1.0%
	データ入力	¥1,349	¥1,333	16	1.2%	¥1,345	5	0.3%
	事務的軽作業	¥1,227	¥1,173	54	4.6%	¥1,234	▲ 7	-0.5%
	その他事務系	¥1,445	¥1,426	19	1.3%	¥1,434	11	0.8%
計		¥1,499	¥1,469	30	2.1%	¥1,502	▲ 2	-0.2%
営業・販売・サービス系	営業・企画営業・ラウンダー	¥1,593	¥1,553	40	2.6%	¥1,603	▲ 9	-0.6%
	営業アシスタント	¥1,533	¥1,544	▲ 11	-0.7%	¥1,530	3	0.2%
	販売（アパレル系）	¥1,353	¥1,352	1	0.1%	¥1,353	▲ 0	-0.0%
	販売（家電・モバイル）	¥1,444	¥1,454	▲ 10	-0.7%	¥1,455	▲ 11	-0.8%
	販売（その他）	¥1,340	¥1,329	12	0.9%	¥1,341	▲ 1	-0.1%
	デモンストレーター・MC	¥1,342	¥1,362	▲ 20	-1.5%	¥1,388	▲ 46	-3.3%
	窓口・ショールーム・カウンター受付	¥1,299	¥1,302	▲ 3	-0.2%	¥1,313	▲ 14	-1.0%
	旅行関連	¥1,307	¥1,268	39	3.1%	¥1,274	33	2.6%
	テレマーケティング・テレフォンオペレーター	¥1,397	¥1,369	28	2.0%	¥1,398	▲ 1	-0.1%
	スーパーバイザー	¥1,604	¥1,647	▲ 43	-2.6%	¥1,600	4	0.2%
	その他営業・販売・サービス系	¥1,293	¥1,277	16	1.2%	¥1,287	6	0.4%
	計		¥1,392	¥1,381	11	0.8%	¥1,398	▲ 6
クリエイティブ系	WEBデザイナー	¥1,745	¥1,709	37	2.2%	¥1,739	7	0.4%
	WEBディレクター	¥1,867	¥1,786	81	4.5%	¥1,893	▲ 26	-1.4%
	WEB制作・編集	¥1,693	¥1,640	53	3.2%	¥1,714	▲ 22	-1.3%
	編集・校正・制作	¥1,595	¥1,528	68	4.4%	¥1,587	9	0.6%
	デザイナー（ファッション・アクセサリー）・パタンナー	¥1,481	¥1,525	▲ 44	-2.9%	¥1,501	▲ 21	-1.4%
	デザイナー（住宅・インテリア）	¥1,470	¥1,508	▲ 38	-2.5%	¥1,495	▲ 25	-1.7%
	DTPオペレーター	¥1,548	¥1,513	34	2.3%	¥1,532	16	1.1%
	その他クリエイティブ職	¥1,625	¥1,590	35	2.2%	¥1,613	12	0.7%
計		¥1,684	¥1,626	58	3.6%	¥1,681	3	0.2%

1：三大都市圏 募集時平均時給調査

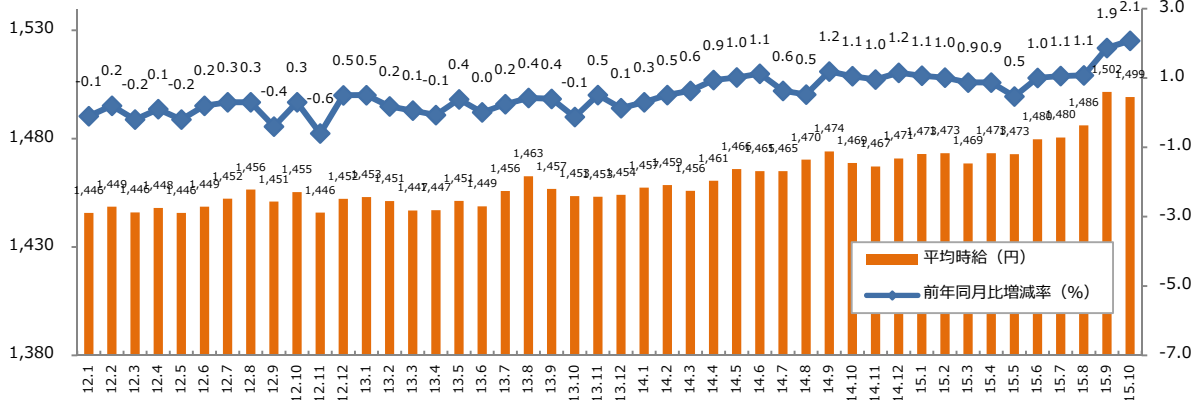
▼職種別平均時給②：IT、技術、医療・介護、その他

大分類職種	小分類職種	2015年10月 平均時給	前年同月比較 (14.10)			前月比較 (15.9)		
			平均時給	増減額	増減率	平均時給	増減額	増減率
IT系	ビジネスアプリケーション系SE	¥2,392	¥2,381	11	0.4%	¥2,308	83	3.6%
	制御系SE	¥2,158	¥2,095	62	3.0%	¥2,160	▲ 3	-0.1%
	データベース系SE	¥2,293	¥2,445	▲ 152	-6.2%	¥2,405	▲ 112	-4.7%
	Web・スマホ系SE	¥2,286	¥2,390	▲ 103	-4.3%	¥2,250	37	1.6%
	社内SE	¥2,015	¥2,029	▲ 14	-0.7%	¥2,048	▲ 34	-1.6%
	プログラマ	¥2,203	¥2,203	▲ 0	-0.0%	¥2,171	32	1.5%
	ネットワークエンジニア	¥2,381	¥2,360	21	0.9%	¥2,350	30	1.3%
	テスト・評価	¥1,668	¥1,697	▲ 29	-1.7%	¥1,649	19	1.1%
	運用管理・保守	¥1,997	¥1,993	4	0.2%	¥1,961	36	1.8%
	ユーザーサポート・ヘルプデスク	¥1,704	¥1,729	▲ 25	-1.4%	¥1,698	6	0.4%
	インストラクター・講師・教師	¥1,626	¥1,685	▲ 59	-3.5%	¥1,639	▲ 13	-0.8%
	その他 IT系	¥1,978	¥1,879	98	5.2%	¥1,916	61	3.2%
	計		¥2,035	¥2,028	7	0.3%	¥2,007	28
技術系	CADオペレーター	¥1,576	¥1,568	8	0.5%	¥1,568	8	0.5%
	CAD・設計	¥1,754	¥1,837	▲ 83	-4.5%	¥1,772	▲ 17	-1.0%
	ハード系設計	¥1,977	¥1,968	9	0.4%	¥2,009	▲ 32	-1.6%
	研究開発関連	¥1,643	¥1,718	▲ 74	-4.3%	¥1,621	22	1.4%
	その他技術系	¥1,707	¥1,735	▲ 28	-1.6%	¥1,702	5	0.3%
計		¥1,704	¥1,714	▲ 11	-0.6%	¥1,715	▲ 12	-0.7%
医療・介護系	医療事務	¥1,251	¥1,258	▲ 7	-0.5%	¥1,247	4	0.3%
	治験関連	¥1,826	¥1,825	1	0.0%	¥1,806	20	1.1%
	介護関連	¥1,239	¥1,271	▲ 32	-2.5%	¥1,223	17	1.4%
	看護師・准看護師	¥1,626	¥1,854	▲ 229	-12.3%	¥1,679	▲ 53	-3.1%
	研究開発関連	¥1,471	¥1,506	▲ 34	-2.3%	¥1,463	8	0.6%
	その他医療・介護関連	¥1,287	¥1,420	▲ 133	-9.4%	¥1,257	30	2.4%
計		¥1,373	¥1,505	▲ 132	-8.7%	¥1,367	6	0.4%
その他	製造業務	¥1,226	¥1,165	61	5.2%	¥1,234	▲ 9	-0.7%
	軽作業	¥1,084	¥1,057	28	2.6%	¥1,092	▲ 8	-0.7%
	ドライバー	¥1,205	¥1,199	6	0.5%	¥1,220	▲ 15	-1.2%
	インストラクター・講師・教師	¥1,403	¥1,532	▲ 129	-8.4%	¥1,557	▲ 154	-9.9%
	その他	¥1,293	¥1,287	6	0.5%	¥1,295	▲ 3	-0.2%
計		¥1,135	¥1,109	26	2.4%	¥1,148	▲ 14	-1.2%
総計 (三大都市圏)		¥1,541	¥1,526	16	1.0%	¥1,549	▲ 8	-0.5%

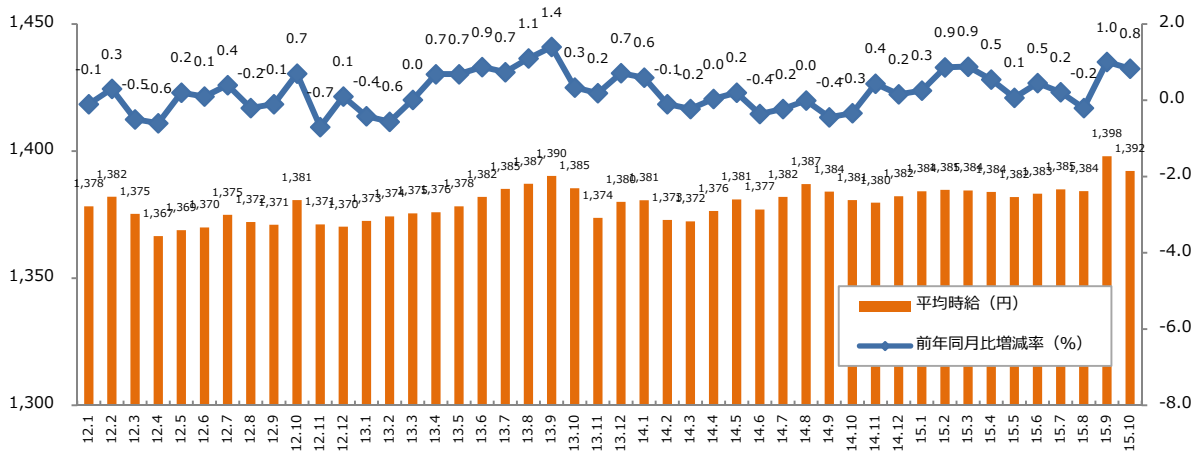
1：三大都市圏 募集時平均時給調査

▼職種大分類別 平均時給推移（三大都市圏） ※2012年1月からの推移

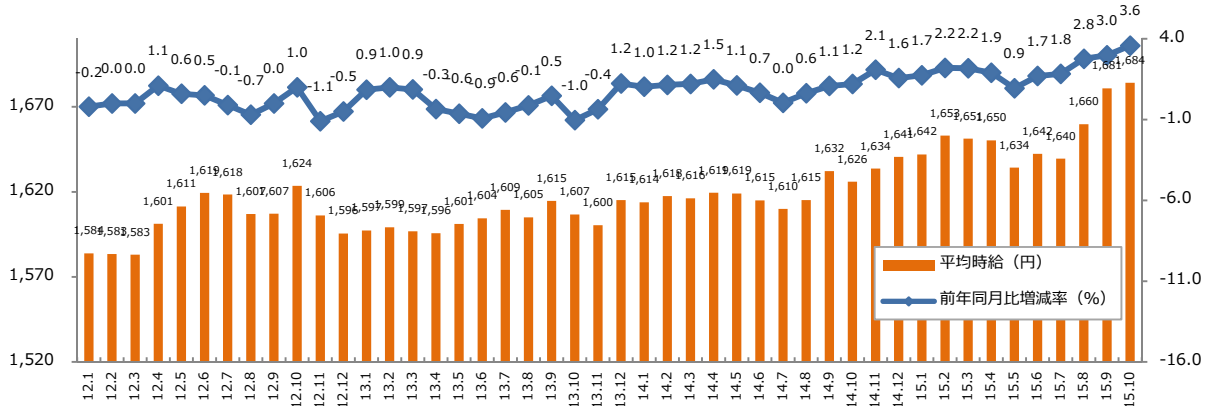
【オフィスワーク系】



【営業・販売・サービス系】

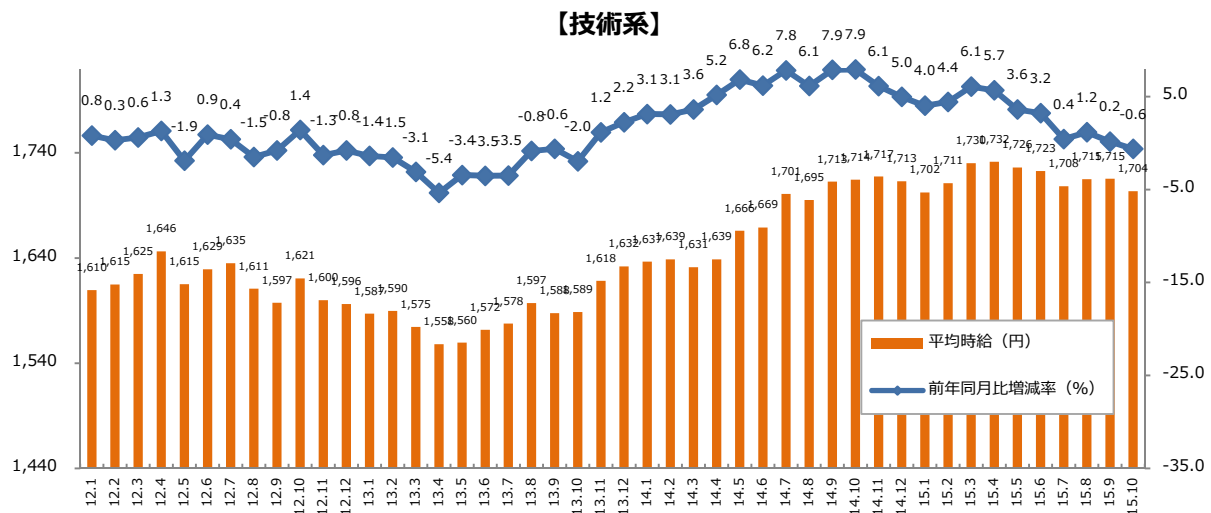
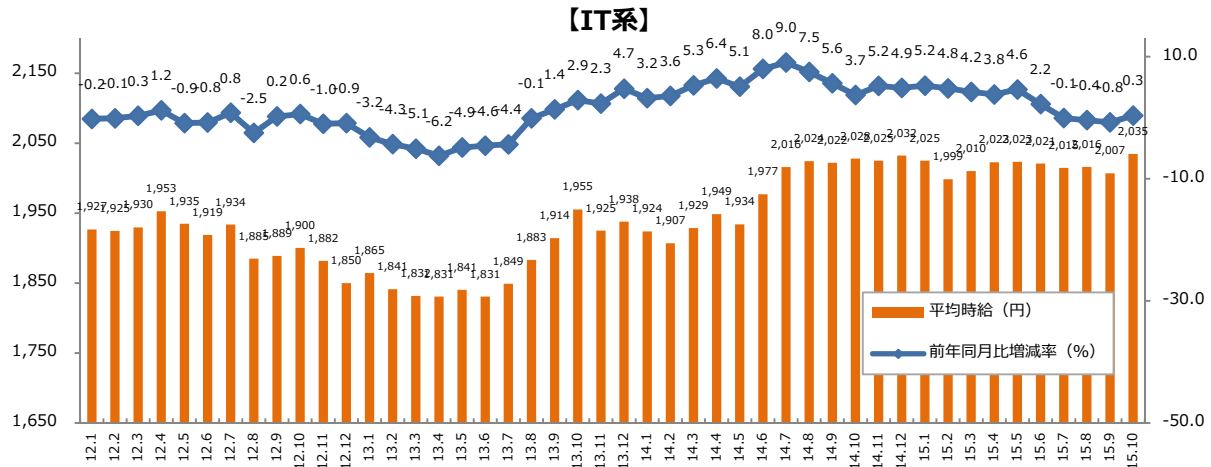


【クリエイティブ系】



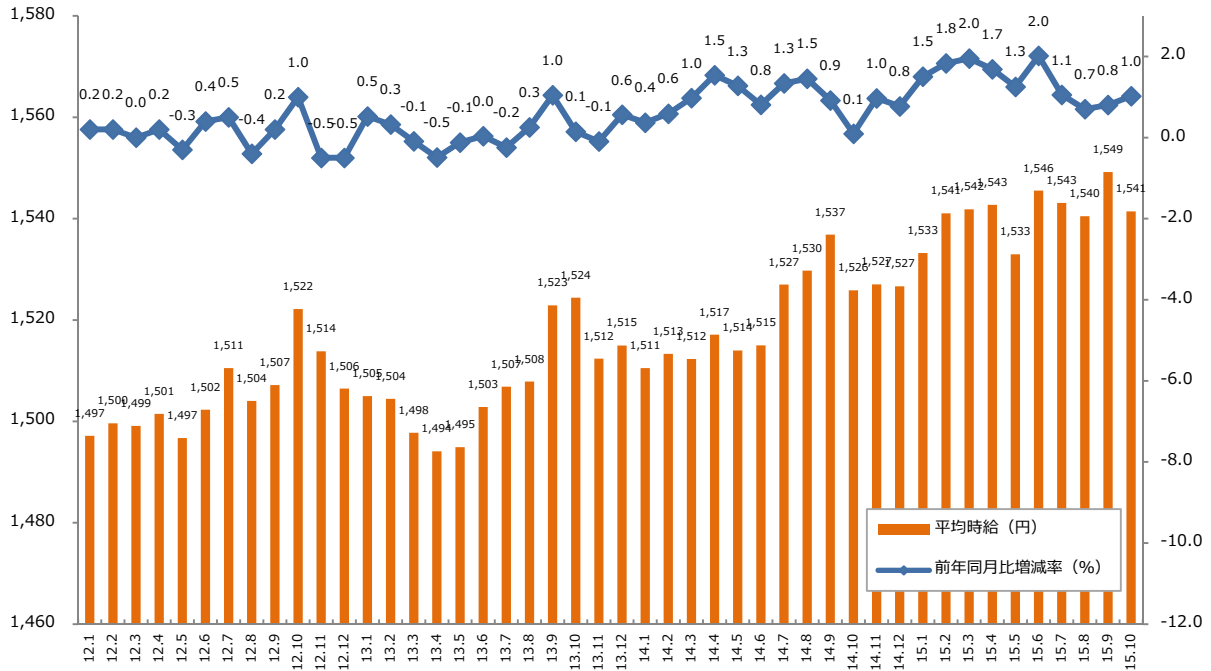
1：三大都市圏 募集時平均時給調査

▼職種大分類別 平均時給推移（三大都市圏） ※2012年1月からの推移

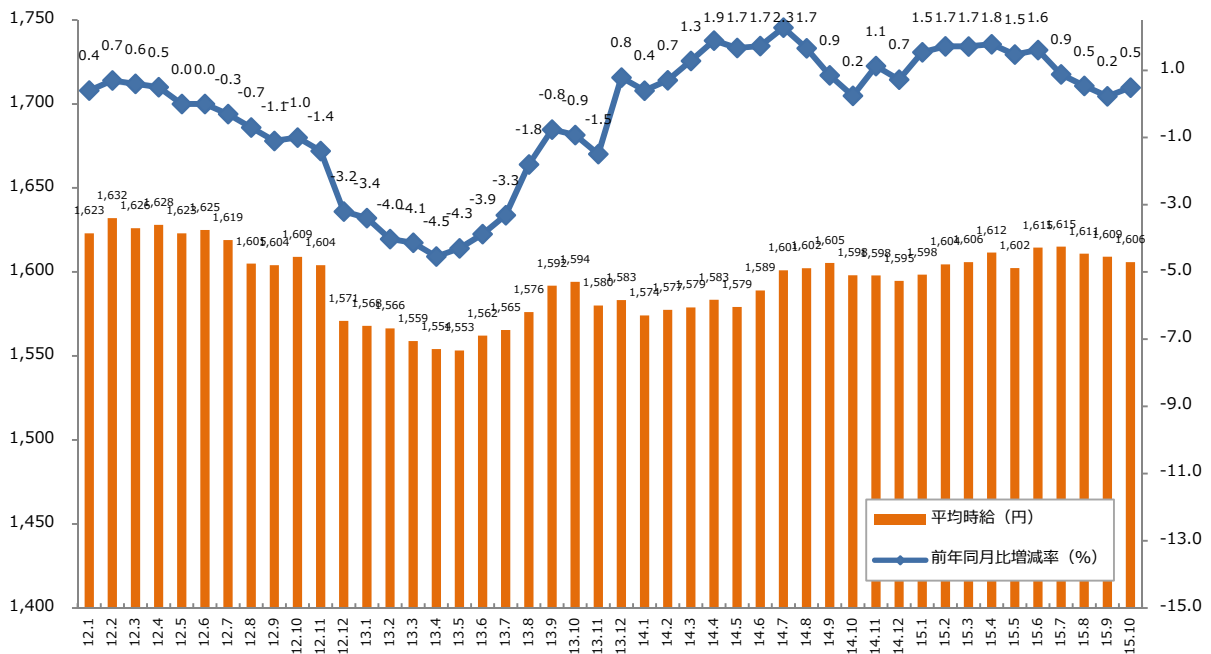


2：三大都市圏 エリア別 募集時平均時給調査

▼三大都市圏全体 平均時給推移 ※2012年1月からの推移

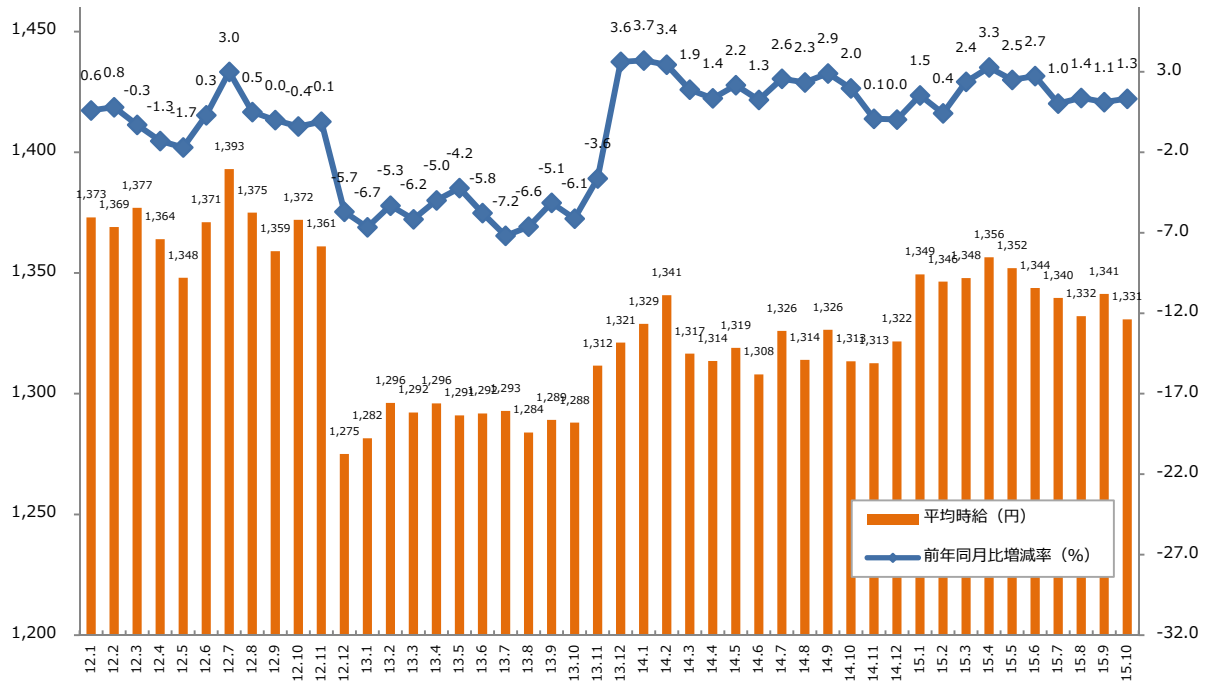


▼関東 平均時給推移 ※2012年1月からの推移

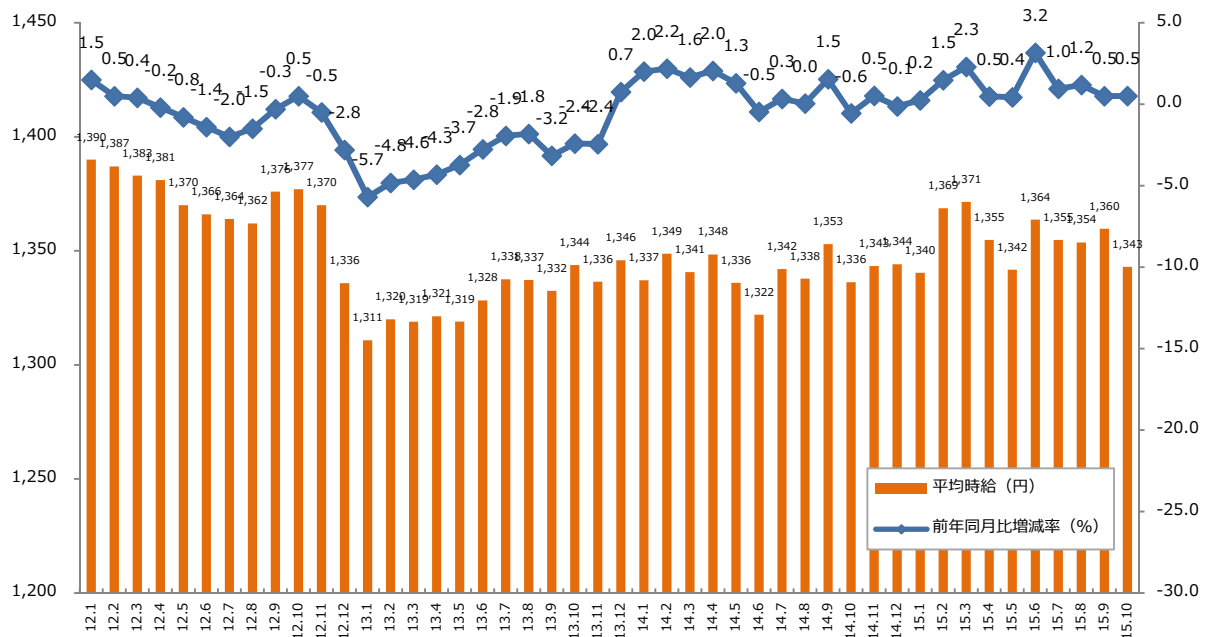


2：三大都市圏 エリア別 募集時平均時給調査

▼東海 平均時給推移 ※2012年1月からの推移



▼関西 平均時給推移 ※2012年1月からの推移



2：三大都市圏 エリア別 募集時平均時給調査

▼職種別平均時給（関東）①：オフィスワーク、営業・販売・サービス、クリエイティブ

大分類職種	小分類職種	2015年10月 平均時給	前年同月比較（14.10）			前月比較（15.9）			
			平均時給	増減額	増減率	平均時給	増減額	増減率	
オフィスワーク系	一般事務	¥1,504	¥1,477	27	1.8%	¥1,501	3	0.2%	
	営業事務	¥1,548	¥1,536	11	0.7%	¥1,543	5	0.3%	
	学校事務	¥1,420	¥1,374	46	3.3%	¥1,427	▲7	-0.5%	
	経理・財務・会計・英文経理	¥1,609	¥1,604	5	0.3%	¥1,602	7	0.5%	
	秘書	¥1,668	¥1,645	23	1.4%	¥1,658	10	0.6%	
	受付	¥1,449	¥1,417	32	2.3%	¥1,443	6	0.4%	
	総務・人事・法務	¥1,606	¥1,579	26	1.7%	¥1,598	8	0.5%	
	広報・宣伝・IR	¥1,658	¥1,615	44	2.7%	¥1,658	▲0	-0.0%	
	企画・マーケティング	¥1,726	¥1,669	58	3.4%	¥1,731	▲5	-0.3%	
	貿易・国際事務	¥1,619	¥1,600	18	1.1%	¥1,614	4	0.3%	
	英文事務	¥1,704	¥1,680	24	1.4%	¥1,703	1	0.1%	
	金融（銀行）事務	¥1,486	¥1,408	79	5.6%	¥1,501	▲15	-1.0%	
	金融（証券）事務	¥1,635	¥1,626	10	0.6%	¥1,641	▲6	-0.3%	
	金融（生保・損保）事務	¥1,518	¥1,546	▲27	-1.8%	¥1,529	▲11	-0.7%	
	金融（その他）事務	¥1,582	¥1,520	62	4.1%	¥1,580	2	0.1%	
	通訳・翻訳	¥1,996	¥2,005	▲9	-0.5%	¥1,942	54	2.8%	
	OAオペレーター	¥1,632	¥1,629	3	0.2%	¥1,631	1	0.1%	
	データ入力	¥1,394	¥1,370	24	1.8%	¥1,388	6	0.4%	
	事務的軽作業	¥1,263	¥1,216	47	3.8%	¥1,269	▲6	-0.4%	
	その他事務系	¥1,482	¥1,458	24	1.6%	¥1,466	16	1.1%	
計		¥1,552	¥1,530	22	1.4%	¥1,550	1	0.1%	
営業・販売・サービス系	営業・企画営業・ラウンダー	¥1,653	¥1,631	22	1.3%	¥1,663	▲11	-0.6%	
	営業アシスタント	¥1,604	¥1,594	10	0.6%	¥1,612	▲8	-0.5%	
	販売（アパレル系）	¥1,385	¥1,377	8	0.6%	¥1,381	4	0.3%	
	販売（家電・モバイル）	¥1,497	¥1,504	▲6	-0.4%	¥1,506	▲9	-0.6%	
	販売（その他）	¥1,385	¥1,382	3	0.2%	¥1,389	▲4	-0.3%	
	デモンストレーター・MC	¥1,400	¥1,406	▲6	-0.4%	¥1,448	▲48	-3.3%	
	窓口・ショールーム・カウンター受付	¥1,355	¥1,366	▲11	-0.8%	¥1,373	▲19	-1.4%	
	旅行関連	¥1,376	¥1,351	26	1.9%	¥1,347	29	2.2%	
	テレマーケティング・テレフォンオペレーター	¥1,440	¥1,412	27	1.9%	¥1,443	▲3	-0.2%	
	スーパーバイザー	¥1,643	¥1,660	▲18	-1.1%	¥1,644	▲2	-0.1%	
	その他営業・販売・サービス系	¥1,354	¥1,348	6	0.4%	¥1,355	▲1	-0.1%	
	計		¥1,446	¥1,434	12	0.8%	¥1,453	▲7	-0.5%
	クリエイティブ系	WEBデザイナー	¥1,803	¥1,763	40	2.3%	¥1,797	6	0.3%
WEBディレクター		¥1,891	¥1,816	76	4.2%	¥1,918	▲27	-1.4%	
WEB制作・編集		¥1,743	¥1,717	26	1.5%	¥1,768	▲25	-1.4%	
編集・校正・制作		¥1,617	¥1,564	53	3.4%	¥1,605	13	0.8%	
デザイナー（ファッション・アクセサリ）・パタンナー		¥1,517	¥1,643	▲126	-7.7%	¥1,530	▲14	-0.9%	
デザイナー（住宅・インテリア）		¥1,486	¥1,534	▲47	-3.1%	¥1,518	▲32	-2.1%	
DTPオペレーター		¥1,617	¥1,605	12	0.7%	¥1,610	7	0.4%	
その他クリエイティブ職		¥1,687	¥1,628	60	3.7%	¥1,664	23	1.4%	
計		¥1,734	¥1,685	49	2.9%	¥1,732	2	0.1%	

2：三大都市圏 エリア別 募集時平均時給調査

▼職種別平均時給（関東）②：IT、技術、医療・介護、その他

大分類職種	小分類職種	2015年10月 平均時給	前年同月比較（14.10）			前月比較（15.9）		
			平均時給	増減額	増減率	平均時給	増減額	増減率
IT系	ビジネスアプリケーション系SE	¥2,465	¥2,435	30	1.2%	¥2,400	65	2.7%
	制御系SE	¥2,293	¥2,130	163	7.6%	¥2,297	▲4	-0.2%
	データベース系SE	¥2,409	¥2,526	▲117	-4.6%	¥2,546	▲137	-5.4%
	Web・スマホ系SE	¥2,417	¥2,437	▲20	-0.8%	¥2,340	77	3.3%
	社内SE	¥2,103	¥2,095	8	0.4%	¥2,114	▲11	-0.5%
	プログラマ	¥2,297	¥2,257	40	1.8%	¥2,246	51	2.3%
	ネットワークエンジニア	¥2,413	¥2,400	14	0.6%	¥2,398	15	0.6%
	テスト・評価	¥1,727	¥1,726	1	0.1%	¥1,689	38	2.2%
	運用管理・保守	¥2,051	¥2,033	18	0.9%	¥2,009	42	2.1%
	ユーザーサポート・ヘルプデスク	¥1,752	¥1,780	▲28	-1.6%	¥1,742	11	0.6%
	インストラクター・講師・教師	¥1,720	¥1,771	▲51	-2.9%	¥1,721	▲1	-0.0%
	その他 IT系	¥2,030	¥1,931	98	5.1%	¥1,953	76	3.9%
	計		¥2,098	¥2,086	12	0.6%	¥2,060	39
技術系	CADオペレーター	¥1,647	¥1,617	31	1.9%	¥1,640	8	0.5%
	CAD・設計	¥1,821	¥1,884	▲63	-3.3%	¥1,839	▲18	-1.0%
	ハード系設計	¥2,090	¥1,966	124	6.3%	¥2,107	▲17	-0.8%
	研究開発関連	¥1,727	¥1,680	47	2.8%	¥1,665	62	3.7%
	その他技術系	¥1,802	¥1,742	60	3.4%	¥1,796	6	0.3%
計		¥1,768	¥1,726	42	2.4%	¥1,782	▲14	-0.8%
医療・介護系	医療事務	¥1,297	¥1,312	▲15	-1.2%	¥1,303	▲6	-0.5%
	治験関連	¥1,855	¥1,844	10	0.6%	¥1,841	14	0.8%
	介護関連	¥1,311	¥1,333	▲22	-1.7%	¥1,297	14	1.1%
	看護師・准看護師	¥1,613	¥1,961	▲347	-17.7%	¥1,653	▲40	-2.4%
	研究開発関連	¥1,569	¥1,649	▲81	-4.9%	¥1,539	30	1.9%
	その他医療・介護関連	¥1,384	¥1,526	▲142	-9.3%	¥1,361	23	1.7%
計		¥1,469	¥1,587	▲118	-7.5%	¥1,468	0	0.0%
その他	製造業務	¥1,260	¥1,206	54	4.5%	¥1,251	9	0.7%
	軽作業	¥1,122	¥1,088	33	3.1%	¥1,132	▲11	-0.9%
	ドライバー	¥1,199	¥1,223	▲24	-2.0%	¥1,201	▲2	-0.2%
	インストラクター・講師・教師	¥1,533	¥1,598	▲65	-4.1%	¥1,655	▲122	-7.4%
	その他	¥1,404	¥1,363	41	3.0%	¥1,373	31	2.2%
計		¥1,183	¥1,142	41	3.5%	¥1,196	▲13	-1.1%
総計（関東）		¥1,606	¥1,598	8	0.5%	¥1,609	▲3	-0.2%

2：三大都市圏 エリア別 募集時平均時給調査

▼職種別平均時給（東海）①：オフィスワーク、営業・販売・サービス、クリエイティブ

大分類職種	小分類職種	2015年10月 平均時給	前年同月比較 (14.10)			前月比較 (15.9)		
			平均時給	増減額	増減率	平均時給	増減額	増減率
オフィスワーク系	一般事務	¥1,275	¥1,274	2	0.1%	¥1,279	▲4	-0.3%
	営業事務	¥1,296	¥1,285	11	0.9%	¥1,299	▲3	-0.2%
	学校事務	¥1,247	¥1,213	34	2.8%	¥1,248	▲2	-0.1%
	経理・財務・会計・英文経理	¥1,291	¥1,296	▲5	-0.4%	¥1,286	5	0.4%
	秘書	¥1,317	¥1,328	▲11	-0.8%	¥1,326	▲9	-0.7%
	受付	¥1,226	¥1,218	7	0.6%	¥1,252	▲26	-2.1%
	総務・人事・法務	¥1,303	¥1,284	19	1.5%	¥1,295	8	0.6%
	広報・宣伝・IR	¥1,194	¥1,367	▲173	-12.7%	¥1,425	▲231	-16.2%
	企画・マーケティング	¥1,467	¥1,310	157	12.0%	¥1,311	156	11.9%
	貿易・国際事務	¥1,322	¥1,315	8	0.6%	¥1,328	▲6	-0.5%
	英文事務	¥1,379	¥1,402	▲23	-1.7%	¥1,388	▲9	-0.7%
	金融（銀行）事務	¥1,270	¥1,281	▲11	-0.9%	¥1,302	▲32	-2.5%
	金融（証券）事務	¥1,392	¥1,403	▲11	-0.8%	¥1,515	▲124	-8.2%
	金融（生保・損保）事務	¥1,311	¥1,256	55	4.4%	¥1,228	83	6.7%
	金融（その他）事務	¥1,258	¥1,317	▲58	-4.4%	¥1,264	▲5	-0.4%
	通訳・翻訳	¥1,531	¥1,575	▲44	-2.8%	¥1,549	▲18	-1.1%
	OAオペレーター	¥1,398	¥1,368	30	2.2%	¥1,248	150	12.0%
	データ入力	¥1,226	¥1,182	45	3.8%	¥1,208	18	1.5%
	事務的軽作業	¥1,113	¥1,117	▲4	-0.4%	¥1,187	▲74	-6.2%
	その他事務系	¥1,254	¥1,279	▲25	-1.9%	¥1,289	▲35	-2.7%
	計		¥1,286	¥1,281	5	0.4%	¥1,290	▲3
営業・販売・サービス系	営業・企画営業・ラウンダー	¥1,452	¥1,401	51	3.6%	¥1,459	▲8	-0.5%
	営業アシスタント	¥1,311	¥1,338	▲27	-2.0%	¥1,321	▲10	-0.8%
	販売（アパレル系）	¥1,317	¥1,306	11	0.8%	¥1,323	▲6	-0.4%
	販売（家電・モバイル）	¥1,336	¥1,335	1	0.1%	¥1,344	▲8	-0.6%
	販売（その他）	¥1,278	¥1,196	82	6.9%	¥1,253	25	2.0%
	デモンストレーター・MC	¥1,251	¥1,297	▲46	-3.6%	¥1,305	▲54	-4.1%
	窓口・ショールーム・カウンター受付	¥1,226	¥1,239	▲13	-1.0%	¥1,223	3	0.2%
	旅行関連	¥1,182	¥1,044	138	13.2%	¥1,213	▲31	-2.6%
	テレマーケティング・テレフォンオペレーター	¥1,268	¥1,272	▲4	-0.3%	¥1,282	▲14	-1.1%
	スーパーバイザー	¥1,588	¥1,465	123	8.4%	¥1,475	113	7.6%
	その他営業・販売・サービス系	¥1,202	¥1,170	31	2.7%	¥1,219	▲17	-1.4%
	計		¥1,291	¥1,270	21	1.7%	¥1,302	▲10
クリエイティブ系	WEBデザイナー	¥1,365	¥1,368	▲3	-0.2%	¥1,430	▲65	-4.5%
	WEBディレクター	¥1,450	¥1,450	0	0.0%	¥1,440	10	0.7%
	WEB制作・編集	¥1,458	¥1,371	87	6.4%	¥1,493	▲35	-2.3%
	編集・校正・制作	¥1,363	¥1,317	46	3.5%	¥1,370	▲7	-0.5%
	デザイナー（ファッション・アクセサリー）・パタンナー	¥1,250	¥1,300	▲50	-3.8%	¥1,283	▲33	-2.6%
	デザイナー（住宅・インテリア）	¥1,377	¥1,350	27	2.0%	¥1,400	▲23	-1.6%
	DTPオペレーター	¥1,332	¥1,276	56	4.4%	¥1,335	▲3	-0.2%
	その他クリエイティブ職	¥1,375	¥1,391	▲16	-1.1%	¥1,367	8	0.6%
計		¥1,382	¥1,347	35	2.6%	¥1,395	▲13	-1.0%

2：三大都市圏 エリア別 募集時平均時給調査

▼職種別平均時給（東海）②：IT、技術、医療・介護、その他

大分類職種	小分類職種	2015年10月 平均時給	前年同月比較（14.10）			前月比較（15.9）		
			平均時給	増減額	増減率	平均時給	増減額	増減率
IT系	ビジネスアプリケーション系SE	¥1,874	¥1,941	▲ 67	-3.5%	¥1,921	▲ 47	-2.5%
	制御系SE	¥2,070	¥2,188	▲ 119	-5.4%	¥1,919	151	7.9%
	データベース系SE	¥1,700	¥2,000	▲ 300	-15.0%	¥1,600	100	6.3%
	Web・スマホ系SE	¥1,916	-	-	-	¥1,894	23	1.2%
	社内SE	¥1,680	¥1,605	76	4.7%	¥1,657	23	1.4%
	プログラマ	¥1,917	¥1,865	52	2.8%	¥1,939	▲ 22	-1.1%
	ネットワークエンジニア	¥1,956	¥1,588	369	23.2%	¥1,768	189	10.7%
	テスト・評価	¥1,607	¥1,699	▲ 92	-5.4%	¥1,539	69	4.5%
	運用管理・保守	¥1,598	¥1,406	192	13.7%	¥1,597	1	0.1%
	ユーザーサポート・ヘルプデスク	¥1,430	¥1,412	19	1.3%	¥1,460	▲ 30	-2.1%
	インストラクター・講師・教師	¥1,577	¥1,625	▲ 48	-2.9%	¥1,650	▲ 73	-4.4%
	その他 IT系	¥1,603	¥1,464	139	9.5%	¥1,648	▲ 46	-2.8%
計		¥1,731	¥1,683	48	2.9%	¥1,706	25	1.5%
技術系	CADオペレーター	¥1,460	¥1,526	▲ 66	-4.3%	¥1,477	▲ 17	-1.1%
	CAD・設計	¥1,583	¥1,759	▲ 175	-10.0%	¥1,614	▲ 30	-1.9%
	ハード系設計	¥1,850	¥1,922	▲ 72	-3.8%	¥1,844	6	0.3%
	研究開発関連	¥1,636	¥1,871	▲ 236	-12.6%	¥1,624	12	0.7%
	その他技術系	¥1,650	¥1,772	▲ 122	-6.9%	¥1,662	▲ 12	-0.7%
計		¥1,617	¥1,728	▲ 111	-6.4%	¥1,623	▲ 5	-0.3%
医療・介護系	医療事務	¥1,184	¥1,149	35	3.0%	¥1,178	5	0.4%
	治験関連	-	-	-	-	-	-	-
	介護関連	¥1,182	¥1,000	182	18.2%	¥1,169	14	1.2%
	看護師・准看護師	¥1,600	-	-	-	¥1,400	200	14.3%
	研究開発関連	¥1,296	¥1,600	▲ 305	-19.0%	¥1,327	▲ 31	-2.4%
	その他医療・介護関連	¥1,235	¥1,070	165	15.4%	¥1,199	36	3.0%
計		¥1,206	¥1,127	79	7.0%	¥1,189	16	1.4%
その他	製造業務	¥1,214	¥1,162	52	4.5%	¥1,245	▲ 31	-2.5%
	軽作業	¥1,054	¥1,040	14	1.3%	¥1,047	7	0.6%
	ドライバー	¥1,150	¥1,171	▲ 21	-1.8%	¥1,270	▲ 120	-9.4%
	インストラクター・講師・教師	¥1,253	¥1,154	100	8.6%	¥1,617	▲ 364	-22.5%
	その他	¥1,131	¥1,149	▲ 19	-1.6%	¥1,131	▲ 0	0.0%
計		¥1,100	¥1,098	3	0.2%	¥1,119	▲ 19	-1.7%
総計（東海）		¥1,331	¥1,313	17	1.3%	¥1,341	▲ 11	-0.8%

2：三大都市圏 エリア別 募集時平均時給調査

▼職種別平均時給（関西）①：オフィスワーク、営業・販売・サービス、クリエイティブ

大分類職種	小分類職種	2015年10月 平均時給	前年同月比較（14.10）			前月比較（15.9）		
			平均時給	増減額	増減率	平均時給	増減額	増減率
オフィスワーク系	一般事務	¥1,252	¥1,235	17	1.3%	¥1,252	▲1	0.0%
	営業事務	¥1,311	¥1,303	8	0.6%	¥1,317	▲6	-0.5%
	学校事務	¥1,206	¥1,156	50	4.3%	¥1,198	8	0.7%
	経理・財務・会計・英文経理	¥1,331	¥1,332	▲1	-0.1%	¥1,327	3	0.2%
	秘書	¥1,390	¥1,357	33	2.4%	¥1,386	4	0.3%
	受付	¥1,232	¥1,211	21	1.8%	¥1,197	35	2.9%
	総務・人事・法務	¥1,343	¥1,314	29	2.2%	¥1,340	3	0.2%
	広報・宣伝・IR	¥1,280	¥1,302	▲22	-1.7%	¥1,260	21	1.7%
	企画・マーケティング	¥1,309	¥1,414	▲105	-7.4%	¥1,353	▲44	-3.2%
	貿易・国際事務	¥1,382	¥1,382	▲0	0.0%	¥1,386	▲4	-0.3%
	英文事務	¥1,424	¥1,360	63	4.7%	¥1,399	25	1.8%
	金融（銀行）事務	¥1,288	¥1,324	▲36	-2.7%	¥1,304	▲16	-1.2%
	金融（証券）事務	¥1,486	¥1,431	55	3.8%	¥1,452	34	2.3%
	金融（生保・損保）事務	¥1,300	¥1,295	5	0.4%	¥1,301	▲1	-0.1%
	金融（その他）事務	¥1,300	¥1,314	▲14	-1.1%	¥1,316	▲16	-1.2%
	通訳・翻訳	¥1,558	¥1,490	68	4.6%	¥1,563	▲5	-0.3%
	OAオペレーター	¥1,306	¥1,313	▲7	-0.5%	¥1,316	▲10	-0.8%
	データ入力	¥1,172	¥1,166	6	0.5%	¥1,180	▲7	-0.6%
	事務的軽作業	¥1,070	¥1,044	26	2.5%	¥1,060	10	0.9%
	その他事務系	¥1,268	¥1,260	9	0.7%	¥1,249	19	1.5%
	計		¥1,290	¥1,273	17	1.3%	¥1,287	2
営業・販売・サービス系	営業・企画営業・ラウンダー	¥1,394	¥1,401	▲6	-0.4%	¥1,393	1	0.1%
	営業アシスタント	¥1,291	¥1,364	▲73	-5.3%	¥1,313	▲22	-1.7%
	販売（アパレル系）	¥1,309	¥1,334	▲25	-1.9%	¥1,318	▲9	-0.7%
	販売（家電・モバイル）	¥1,295	¥1,328	▲34	-2.5%	¥1,324	▲30	-2.3%
	販売（その他）	¥1,247	¥1,226	22	1.8%	¥1,225	22	1.8%
	デモンストレーター・MC	¥1,242	¥1,276	▲33	-2.6%	¥1,261	▲19	-1.5%
	窓口・ショールーム・カウンター受付	¥1,190	¥1,160	30	2.6%	¥1,197	▲8	-0.6%
	旅行関連	¥1,158	¥1,143	16	1.4%	¥1,133	25	2.2%
	テレマーケティング・テレフォンオペレーター	¥1,251	¥1,232	20	1.6%	¥1,247	4	0.3%
	スーパーバイザー	¥1,311	¥1,532	▲221	-14.4%	¥1,383	▲73	-5.3%
	その他営業・販売・サービス系	¥1,214	¥1,153	62	5.3%	¥1,147	67	5.9%
	計		¥1,263	¥1,267	▲4	-0.3%	¥1,262	1
クリエイティブ系	WEBデザイナー	¥1,461	¥1,510	▲49	-3.2%	¥1,385	76	5.5%
	WEBディレクター	¥1,550	¥1,520	30	2.0%	¥1,518	32	2.1%
	WEB制作・編集	¥1,420	¥1,373	47	3.4%	¥1,435	▲16	-1.1%
	編集・校正・制作	¥1,344	¥1,322	22	1.6%	¥1,345	▲1	-0.1%
	デザイナー（ファッション・アクセサリー）・パタンナー	¥1,310	¥1,150	160	13.9%	¥1,200	110	9.2%
	デザイナー（住宅・インテリア）	¥1,436	¥1,409	27	1.9%	¥1,406	30	2.1%
	DTPオペレーター	¥1,327	¥1,343	▲16	-1.2%	¥1,320	7	0.5%
	その他クリエイティブ職	¥1,386	¥1,413	▲27	-1.9%	¥1,412	▲25	-1.8%
計		¥1,408	¥1,410	▲2	-0.1%	¥1,389	19	1.4%

2：三大都市圏 エリア別 募集時平均時給調査

▼職種別平均時給（関西）②：IT、技術、医療・介護、その他

大分類職種	小分類職種	2015年10月 平均時給	前年同月比較（14.10）			前月比較（15.9）		
			平均時給	増減額	増減率	平均時給	増減額	増減率
IT系	ビジネスアプリケーション系SE	¥1,993	¥1,942	50	2.6%	¥1,978	14	0.7%
	制御系SE	¥1,891	¥1,941	▲49	-2.5%	¥1,968	▲77	-3.9%
	データベース系SE	¥1,664	¥1,814	▲151	-8.3%	¥1,789	▲125	-7.0%
	Web・スマホ系SE	¥2,062	¥2,005	57	2.8%	¥2,045	17	0.9%
	社内SE	¥1,609	¥1,741	▲132	-7.6%	¥1,730	▲121	-7.0%
	プログラマ	¥1,934	¥1,919	15	0.8%	¥1,927	7	0.4%
	ネットワークエンジニア	¥2,022	¥2,067	▲45	-2.2%	¥2,027	▲5	-0.2%
	テスト・評価	¥1,433	¥1,571	▲138	-8.8%	¥1,439	▲7	-0.5%
	運用管理・保守	¥1,662	¥1,629	33	2.0%	¥1,668	▲6	-0.4%
	ユーザーサポート・ヘルプデスク	¥1,412	¥1,449	▲37	-2.5%	¥1,404	8	0.5%
	インストラクター・講師・教師	¥1,365	¥1,455	▲90	-6.2%	¥1,432	▲67	-4.7%
	その他 IT系	¥1,733	¥1,677	56	3.3%	¥1,665	68	4.1%
計		¥1,735	¥1,710	25	1.5%	¥1,769	▲33	-1.9%
技術系	CADオペレーター	¥1,441	¥1,439	2	0.1%	¥1,443	▲2	-0.1%
	CAD・設計	¥1,667	¥1,696	▲29	-1.7%	¥1,699	▲32	-1.9%
	ハード系設計	¥1,906	¥1,990	▲84	-4.2%	¥1,939	▲33	-1.7%
	研究開発関連	¥1,544	¥1,735	▲191	-11.0%	¥1,541	2	0.2%
	その他技術系	¥1,567	¥1,670	▲103	-6.2%	¥1,586	▲19	-1.2%
計		¥1,626	¥1,679	▲53	-3.1%	¥1,643	▲17	-1.1%
医療・介護系	医療事務	¥1,111	¥1,136	▲25	-2.2%	¥1,101	10	0.9%
	治験関連	¥1,428	¥1,708	▲280	-16.4%	¥1,436	▲8	-0.6%
	介護関連	¥1,184	¥1,109	75	6.8%	¥1,173	11	1.0%
	看護師・准看護師	¥1,850	¥1,504	346	23.0%	¥1,779	71	4.0%
	研究開発関連	¥1,347	¥1,380	▲32	-2.3%	¥1,358	▲11	-0.8%
	その他医療・介護関連	¥1,152	¥1,301	▲149	-11.5%	¥1,135	17	1.5%
計		¥1,218	¥1,344	▲127	-9.4%	¥1,219	▲1	-0.1%
その他	製造業務	¥1,161	¥1,092	68	6.3%	¥1,185	▲24	-2.0%
	軽作業	¥1,033	¥1,004	29	2.8%	¥1,042	▲9	-0.8%
	ドライバー	¥1,230	¥1,163	68	5.8%	¥1,288	▲58	-4.5%
	インストラクター・講師・教師	¥1,180	¥1,531	▲350	-22.9%	¥1,175	5	0.5%
	その他	¥1,162	¥1,204	▲42	-3.5%	¥1,134	28	2.5%
計		¥1,061	¥1,049	12	1.1%	¥1,069	▲8	-0.7%
総計（関西）		¥1,343	¥1,336	7	0.5%	¥1,360	▲17	-1.2%

本ニュースリリースに関する問合せ先

広報担当：森本、大原

<http://corp.en-japan.com/>

エン・ジャパン株式会社

〒163-1335 新宿区西新宿6-5-1 新宿アイランドタワー
 TEL：03-3342-4506 FAX：03-3342-4507 MAIL：en-press@en-japan.com