

## 2015年11月度の派遣平均時給は1,545円、 2年連続で前年同月比プラスを更新。

『エン派遣』三大都市圏の募集時平均時給レポート（2015年11月）

人材採用・入社後活躍のエン・ジャパン株式会社（本社：東京都新宿区、代表取締役社長：鈴木孝二）が運営する日本最大級の派遣のお仕事まとめサイト『エン派遣』（<https://haken.en-japan.com/>）では、サイトに掲載されたすべての職種（※）の求人情報をエリア別（※）に集計し、募集時の平均時給分析を行なっております。2015年11月度の集計結果がまとまりましたので、お知らせいたします。 ※『エン派遣』上で分類されている職種、エリア

### 【概況】

#### ■ 11月度の三大都市圏平均時給は、1,545円で24ヶ月連続の前年同月比プラスを更新。

11月度の三大都市圏平均時給は1,545円。前月比+4円・0.2%増、前年同月比+18円・1.2%増で、2013年11月から24ヶ月連続で前年同月比プラスを続けています。オフィスワーク系は、1人の派遣スタッフが担う業務が多様化して時給が上昇。他職種も売り手市であることから、時給など待遇面を改善する動きが続いています。

#### ■ 11月度の三大都市圏職種別平均時給は、 オフィスワーク系が25ヶ月連続で前年同月比プラスを更新。

「オフィスワーク系」職種は1,496円（前月比-3円・0.2%減、前年同月比+29円・2.0%増）、  
「営業・販売・サービス系」職種は1,394円（前月比+2円・0.1%増、前年同月比+14円・1.0%増）、  
「クリエイティブ系」職種は1,677円（同-7円・0.4%減、同+43円・2.7%増）、  
「IT系」職種は2,031円（同-4円・0.2%減、同+6円・0.3%増）で、前年同月比プラスでした。  
前年同月比マイナスは「技術系」職種が1,711円（同+8円・0.4%増、同-6円・0.4%減）、  
「医療・介護系」職種が1,393円（同+20円・1.4%増、同-98円・6.6%減）です。

#### ■ 11月度のエリア別平均時給は、三大都市圏全エリアで11ヶ月連続の前年同月比プラス。

関東エリアは1,611円（前月比+6円・0.4%増、前年同月比+14円・0.8%増）、東海エリアは1,336円（同+5円・0.4%増、同+23円・1.8%増）、関西エリアは1,355円（同+12円・0.9%増、同+11円・0.9%増）と、三大都市圏全エリアで11ヶ月連続の前年同月比プラスとなりました。

本ニュースリリースに関する問合せ先

広報担当：森本、大原

<http://corp.en-japan.com/>

エン・ジャパン株式会社

〒163-1335 新宿区西新宿6-5-1 新宿アイランドタワー

TEL：03-3342-4506 FAX：03-3342-4507 MAIL：en-press@en-japan.com

## 【調査概要】

### ▼集計対象

エン・ジャパンが運営する派遣のお仕事まとめサイト『エン派遣』に掲載された求人情報より、募集時の平均時給を集計いたしました。

＜『エン派遣』について＞ <http://haken.en-japan.com/>

3回連続「最も満足している派遣サイトNo.1」(※)に選ばれた、日本最大級の派遣のお仕事まとめサイト。派遣で働く人の様々なニーズや条件と、全国の派遣会社が持つ仕事情報のベストマッチングを実現しています。利用者から寄せられた成功談、失敗談を集めた“お仕事さがし応援メッセージ”や、派遣社員のホンネに迫る“今月のアンケート集計結果”など、お役立ち情報も満載。(※インターワイヤード社調査)

### ▼対象エリア

関東（東京都、神奈川県、埼玉県、千葉県、茨城県、群馬県、栃木県、山梨県）  
東海（愛知県、岐阜県、三重県、静岡県）  
関西（大阪府、兵庫県、京都府、滋賀県、奈良県、和歌山県）

### ▼集計対象職種

#### ◎オフィスワーク系

一般事務、営業事務、経理・財務、秘書、受付、総務・人事、貿易・国際事務など

#### ◎営業・販売・サービス系

営業・企画営業、販売、窓口・ショールーム、テレマーケティングなど

#### ◎クリエイティブ系

WEBデザイナー、編集・制作・校正、デザイナー、DTPオペレーターなど

#### ◎IT系

SE、プログラマ、ネットワークエンジニア、テスト・評価、運用管理・保守、ユーザーサポートなど

#### ◎技術系

CADオペレーター、CAD・設計、ハード系設計など

#### ◎医療介護・教育系

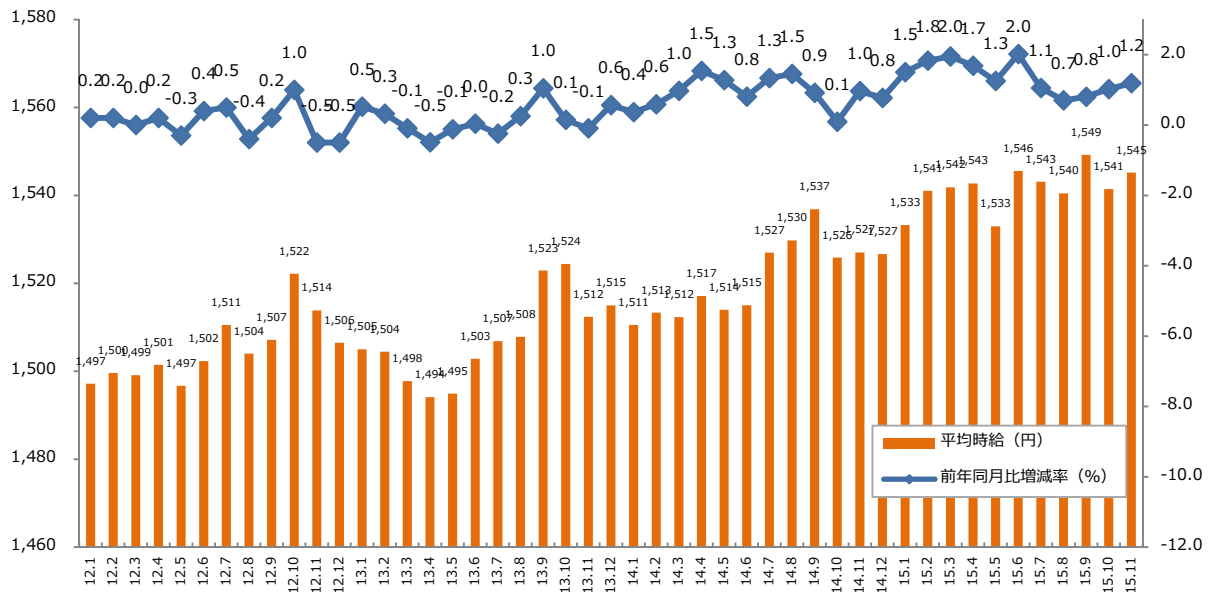
医療事務、治験関連、介護関連、看護師・准看護師、研究開発など

#### ◎その他

製造業務、軽作業、ドライバー、インストラクター・講師など

## 1：三大都市圏 募集時平均時給調査

### ▼平均時給推移（三大都市圏 ※関東・東海・関西） ※2012年1月からの推移



### ▼職種別平均時給推移（三大都市圏 ※関東・東海・関西）

職種名	13.1	13.2	13.3	13.4	13.5	13.6	13.7	13.8	13.9	13.10	13.11	13.12
オフィスワーク系	¥1,453	¥1,451	¥1,447	¥1,447	¥1,451	¥1,449	¥1,456	¥1,463	¥1,457	¥1,453	¥1,453	¥1,454
営業・販売・サービス系	¥1,373	¥1,374	¥1,375	¥1,376	¥1,378	¥1,382	¥1,385	¥1,387	¥1,390	¥1,385	¥1,374	¥1,380
クリエイティブ系	¥1,597	¥1,599	¥1,597	¥1,596	¥1,601	¥1,604	¥1,609	¥1,605	¥1,615	¥1,607	¥1,600	¥1,615
IT系	¥1,865	¥1,841	¥1,832	¥1,831	¥1,841	¥1,831	¥1,849	¥1,883	¥1,914	¥1,955	¥1,925	¥1,938
技術系	¥1,587	¥1,590	¥1,575	¥1,558	¥1,560	¥1,572	¥1,578	¥1,597	¥1,588	¥1,589	¥1,618	¥1,632
医療・介護系	¥1,474	¥1,460	¥1,299	¥1,305	¥1,288	¥1,475	¥1,447	¥1,442	¥1,435	¥1,441	¥1,455	¥1,455
その他	¥1,190	¥1,205	¥1,226	¥1,195	¥1,184	¥1,208	¥1,199	¥1,198	¥1,152	¥1,156	¥1,135	¥1,141
全体	¥1,505	¥1,504	¥1,498	¥1,494	¥1,495	¥1,503	¥1,507	¥1,508	¥1,523	¥1,524	¥1,512	¥1,515
職種名	14.1	14.2	14.3	14.4	14.5	14.6	14.7	14.8	14.9	14.10	14.11	14.12
オフィスワーク系	¥1,457	¥1,459	¥1,456	¥1,461	¥1,466	¥1,465	¥1,465	¥1,470	¥1,474	¥1,469	¥1,467	¥1,471
営業・販売・サービス系	¥1,381	¥1,373	¥1,372	¥1,376	¥1,381	¥1,377	¥1,382	¥1,387	¥1,384	¥1,381	¥1,380	¥1,382
クリエイティブ系	¥1,614	¥1,618	¥1,616	¥1,619	¥1,619	¥1,615	¥1,610	¥1,615	¥1,632	¥1,626	¥1,634	¥1,641
IT系	¥1,924	¥1,907	¥1,929	¥1,949	¥1,934	¥1,977	¥2,016	¥2,024	¥2,022	¥2,028	¥2,025	¥2,032
技術系	¥1,637	¥1,639	¥1,631	¥1,639	¥1,666	¥1,669	¥1,701	¥1,695	¥1,713	¥1,714	¥1,717	¥1,713
医療・介護系	¥1,379	¥1,390	¥1,408	¥1,412	¥1,414	¥1,432	¥1,447	¥1,477	¥1,491	¥1,505	¥1,491	¥1,508
その他	¥1,137	¥1,136	¥1,151	¥1,138	¥1,131	¥1,126	¥1,110	¥1,117	¥1,100	¥1,109	¥1,123	¥1,130
全体	¥1,511	¥1,513	¥1,512	¥1,517	¥1,514	¥1,515	¥1,527	¥1,530	¥1,537	¥1,526	¥1,527	¥1,527
職種名	15.1	15.2	15.3	15.4	15.5	15.6	15.7	15.8	15.9	15.10	15.11	
オフィスワーク系	¥1,473	¥1,473	¥1,469	¥1,473	¥1,473	¥1,480	¥1,480	¥1,486	¥1,502	¥1,499	¥1,496	
営業・販売・サービス系	¥1,384	¥1,385	¥1,384	¥1,384	¥1,382	¥1,383	¥1,385	¥1,384	¥1,398	¥1,392	¥1,394	
クリエイティブ系	¥1,642	¥1,653	¥1,651	¥1,650	¥1,634	¥1,642	¥1,640	¥1,660	¥1,681	¥1,684	¥1,677	
IT系	¥2,025	¥1,999	¥2,010	¥2,023	¥2,023	¥2,021	¥2,015	¥2,016	¥2,007	¥2,035	¥2,031	
技術系	¥1,702	¥1,711	¥1,730	¥1,732	¥1,726	¥1,723	¥1,708	¥1,715	¥1,715	¥1,704	¥1,711	
医療・介護系	¥1,531	¥1,524	¥1,503	¥1,468	¥1,423	¥1,388	¥1,408	¥1,379	¥1,367	¥1,373	¥1,393	
その他	¥1,165	¥1,184	¥1,167	¥1,140	¥1,136	¥1,138	¥1,136	¥1,140	¥1,148	¥1,135	¥1,136	
全体	¥1,533	¥1,541	¥1,542	¥1,543	¥1,533	¥1,546	¥1,543	¥1,540	¥1,549	¥1,541	¥1,545	

## 1：三大都市圏 募集時平均時給調査

### ▼職種別平均時給①：オフィスワーク、営業・販売・サービス、クリエイティブ

大分類職種	小分類職種	2015年11月 平均時給	前年同月比較 (14.11)			前月比較 (15.10)		
			平均時給	増減額	増減率	平均時給	増減額	増減率
オフィスワーク系	一般事務	¥1,452	¥1,418	33	2.3%	¥1,452	▲1	0.0%
	営業事務	¥1,490	¥1,456	33	2.3%	¥1,489	0	0.0%
	学校事務	¥1,327	¥1,298	29	2.2%	¥1,340	▲13	-0.9%
	経理・財務・会計・英文経理	¥1,565	¥1,549	16	1.0%	¥1,564	1	0.1%
	秘書	¥1,641	¥1,614	27	1.7%	¥1,644	▲3	-0.2%
	受付	¥1,395	¥1,345	50	3.7%	¥1,393	3	0.2%
	総務・人事・法務	¥1,565	¥1,538	27	1.7%	¥1,567	▲2	-0.1%
	広報・宣伝・IR	¥1,593	¥1,591	2	0.1%	¥1,627	▲33	-2.1%
	企画・マーケティング	¥1,702	¥1,654	49	2.9%	¥1,708	▲6	-0.4%
	貿易・国際事務	¥1,538	¥1,508	31	2.0%	¥1,544	▲5	-0.4%
	英文事務	¥1,662	¥1,633	29	1.8%	¥1,662	▲0	-0.0%
	金融（銀行）事務	¥1,436	¥1,418	18	1.3%	¥1,429	7	0.5%
	金融（証券）事務	¥1,617	¥1,597	20	1.2%	¥1,613	4	0.3%
	金融（生保・損保）事務	¥1,463	¥1,490	▲27	-1.8%	¥1,462	1	0.1%
	金融（その他）事務	¥1,507	¥1,461	46	3.2%	¥1,544	▲38	-2.4%
	通訳・翻訳	¥1,906	¥1,977	▲71	-3.6%	¥1,921	▲15	-0.8%
	OAオペレーター	¥1,583	¥1,561	22	1.4%	¥1,586	▲2	-0.2%
	データ入力	¥1,361	¥1,343	17	1.3%	¥1,349	11	0.9%
	事務的軽作業	¥1,225	¥1,176	49	4.1%	¥1,227	▲3	-0.2%
	その他事務系	¥1,441	¥1,405	36	2.5%	¥1,445	▲4	-0.3%
<b>計</b>		<b>¥1,496</b>	<b>¥1,467</b>	<b>29</b>	<b>2.0%</b>	<b>¥1,499</b>	<b>▲3</b>	<b>-0.2%</b>
営業・販売・サービス系	営業・企画営業・ラウンダー	¥1,580	¥1,565	15	0.9%	¥1,593	▲14	-0.9%
	営業アシスタント	¥1,546	¥1,539	7	0.5%	¥1,533	13	0.8%
	販売（アパレル系）	¥1,359	¥1,352	7	0.5%	¥1,353	6	0.4%
	販売（家電・モバイル）	¥1,455	¥1,448	7	0.5%	¥1,444	11	0.8%
	販売（その他）	¥1,351	¥1,338	13	1.0%	¥1,340	11	0.8%
	デモンストレーター・MC	¥1,360	¥1,390	▲30	-2.2%	¥1,342	18	1.3%
	窓口・ショールーム・カウンター受付	¥1,314	¥1,287	27	2.1%	¥1,299	14	1.1%
	旅行関連	¥1,302	¥1,286	16	1.2%	¥1,307	▲5	-0.4%
	テレマーケティング・テレフォンオペレーター	¥1,389	¥1,364	24	1.8%	¥1,397	▲9	-0.6%
	スーパーバイザー	¥1,656	¥1,687	▲31	-1.9%	¥1,604	52	3.3%
	その他営業・販売・サービス系	¥1,313	¥1,285	28	2.2%	¥1,293	20	1.6%
	<b>計</b>		<b>¥1,394</b>	<b>¥1,380</b>	<b>14</b>	<b>1.0%</b>	<b>¥1,392</b>	<b>2</b>
クリエイティブ系	WEBデザイナー	¥1,734	¥1,712	22	1.3%	¥1,745	▲11	-0.7%
	WEBディレクター	¥1,837	¥1,785	53	2.9%	¥1,867	▲30	-1.6%
	WEB制作・編集	¥1,691	¥1,656	35	2.1%	¥1,693	▲2	-0.1%
	編集・校正・制作	¥1,584	¥1,559	25	1.6%	¥1,595	▲11	-0.7%
	デザイナー（ファッション・アクセサリ）・パタンナー	¥1,464	¥1,517	▲53	-3.5%	¥1,481	▲17	-1.1%
	デザイナー（住宅・インテリア）	¥1,491	¥1,499	▲8	-0.5%	¥1,470	21	1.4%
	DTPオペレーター	¥1,545	¥1,530	16	1.0%	¥1,548	▲3	-0.2%
	その他クリエイティブ職	¥1,651	¥1,592	59	3.7%	¥1,625	25	1.6%
	<b>計</b>		<b>¥1,677</b>	<b>¥1,634</b>	<b>43</b>	<b>2.7%</b>	<b>¥1,684</b>	<b>▲7</b>

## 1：三大都市圏 募集時平均時給調査

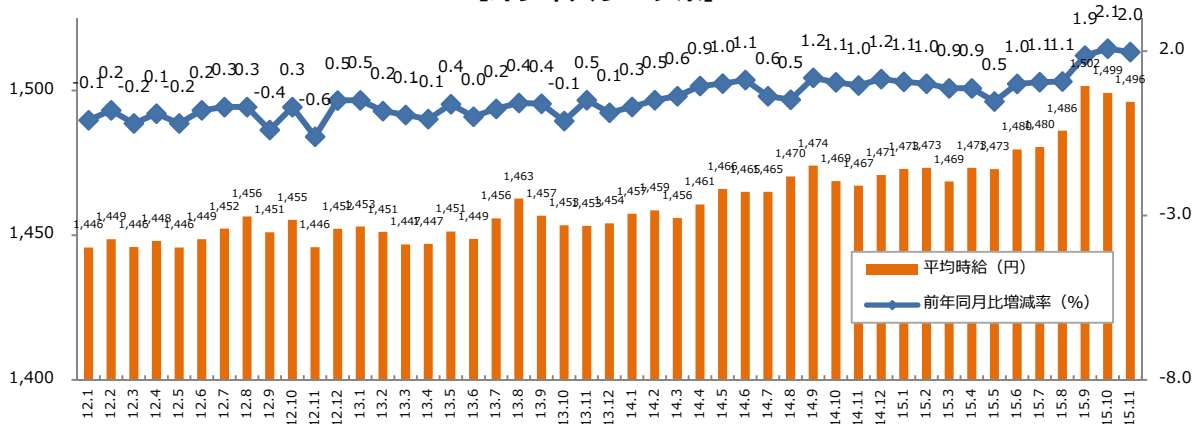
### ▼職種別平均時給②：IT、技術、医療・介護、その他

大分類職種	小分類職種	2015年11月 平均時給	前年同月比較 (14.11)		前月比較 (15.10)			
			平均時給	増減額	増減率	平均時給	増減額	増減率
IT系	ビジネスアプリケーション系SE	¥2,330	¥2,355	▲ 25	-1.1%	¥2,392	▲ 61	-2.6%
	制御系SE	¥2,135	¥2,104	31	1.5%	¥2,158	▲ 22	-1.0%
	データベース系SE	¥2,265	¥2,501	▲ 236	-9.4%	¥2,293	▲ 28	-1.2%
	Web・スマホ系SE	¥2,279	¥2,385	▲ 106	-4.5%	¥2,286	▲ 8	-0.3%
	社内SE	¥1,975	¥2,000	▲ 25	-1.3%	¥2,015	▲ 40	-2.0%
	プログラマ	¥2,187	¥2,225	▲ 38	-1.7%	¥2,203	▲ 16	-0.7%
	ネットワークエンジニア	¥2,381	¥2,359	22	0.9%	¥2,381	0	0.0%
	テスト・評価	¥1,693	¥1,740	▲ 47	-2.7%	¥1,668	25	1.5%
	運用管理・保守	¥2,017	¥1,992	25	1.2%	¥1,997	20	1.0%
	ユーザーサポート・ヘルプデスク	¥1,720	¥1,732	▲ 12	-0.7%	¥1,704	15	0.9%
	インストラクター・講師・教師	¥1,632	¥1,647	▲ 15	-0.9%	¥1,626	6	0.4%
	その他 IT系	¥1,972	¥1,861	111	6.0%	¥1,978	▲ 6	-0.3%
	<b>計</b>		<b>¥2,031</b>	<b>¥2,025</b>	<b>6</b>	<b>0.3%</b>	<b>¥2,035</b>	<b>▲ 4</b>
技術系	CADオペレーター	¥1,593	¥1,570	23	1.5%	¥1,576	17	1.1%
	CAD・設計	¥1,721	¥1,833	▲ 112	-6.1%	¥1,754	▲ 33	-1.9%
	ハード系設計	¥1,960	¥2,007	▲ 47	-2.3%	¥1,977	▲ 17	-0.8%
	研究開発関連	¥1,633	¥1,687	▲ 54	-3.2%	¥1,643	▲ 11	-0.6%
	その他技術系	¥1,745	¥1,763	▲ 18	-1.0%	¥1,707	38	2.2%
<b>計</b>		<b>¥1,711</b>	<b>¥1,717</b>	<b>▲ 6</b>	<b>-0.4%</b>	<b>¥1,704</b>	<b>8</b>	<b>0.4%</b>
医療・介護系	医療事務	¥1,250	¥1,267	▲ 17	-1.4%	¥1,251	▲ 1	-0.1%
	治験関連	¥1,818	¥1,793	25	1.4%	¥1,826	▲ 8	-0.4%
	介護関連	¥1,241	¥1,283	▲ 42	-3.3%	¥1,239	1	0.1%
	看護師・准看護師	¥1,782	¥1,901	▲ 119	-6.3%	¥1,626	156	9.6%
	研究開発関連	¥1,510	¥1,407	103	7.3%	¥1,471	39	2.6%
	その他医療・介護関連	¥1,277	¥1,367	▲ 91	-6.6%	¥1,287	▲ 10	-0.8%
<b>計</b>		<b>¥1,393</b>	<b>¥1,491</b>	<b>▲ 98</b>	<b>-6.6%</b>	<b>¥1,373</b>	<b>20</b>	<b>1.4%</b>
その他	製造業務	¥1,237	¥1,184	53	4.5%	¥1,226	11	0.9%
	軽作業	¥1,078	¥1,071	7	0.7%	¥1,084	▲ 7	-0.6%
	ドライバー	¥1,208	¥1,242	▲ 33	-2.7%	¥1,205	4	0.3%
	インストラクター・講師・教師	¥1,406	¥1,558	▲ 153	-9.8%	¥1,403	3	0.2%
	その他	¥1,331	¥1,271	61	4.8%	¥1,293	39	3.0%
<b>計</b>		<b>¥1,136</b>	<b>¥1,123</b>	<b>12</b>	<b>1.1%</b>	<b>¥1,135</b>	<b>1</b>	<b>0.1%</b>
<b>総計 (三大都市圏)</b>		<b>¥1,545</b>	<b>¥1,527</b>	<b>18</b>	<b>1.2%</b>	<b>¥1,541</b>	<b>4</b>	<b>0.2%</b>

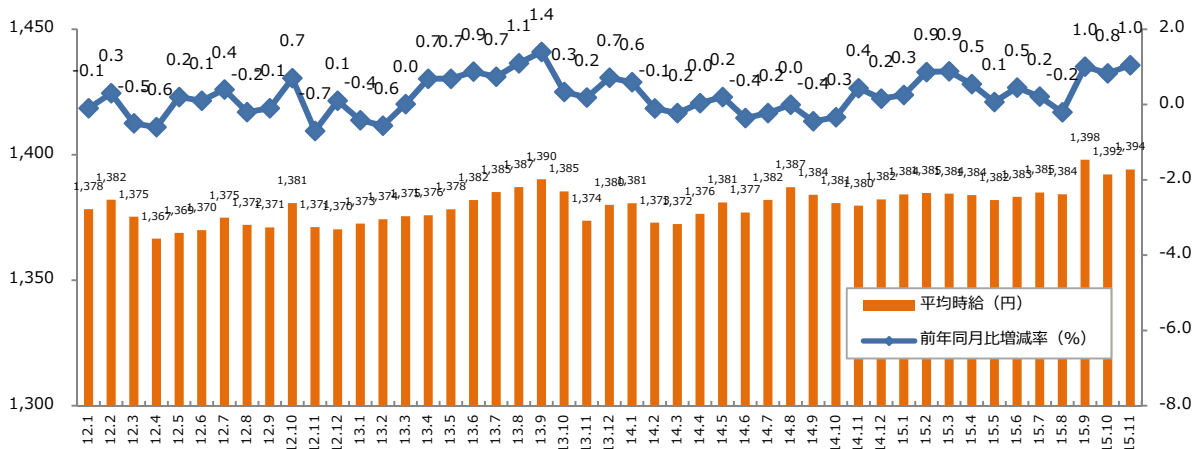
1：三大都市圏 募集時平均時給調査

▼職種大分類 平均時給推移（三大都市圏） ※2012年1月からの推移

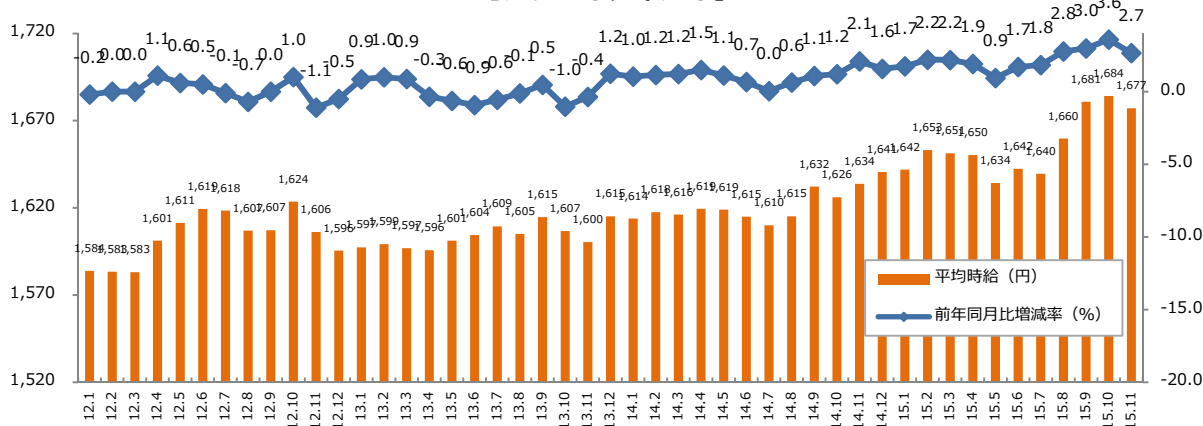
【オフィスワーク系】



【営業・販売・サービス系】

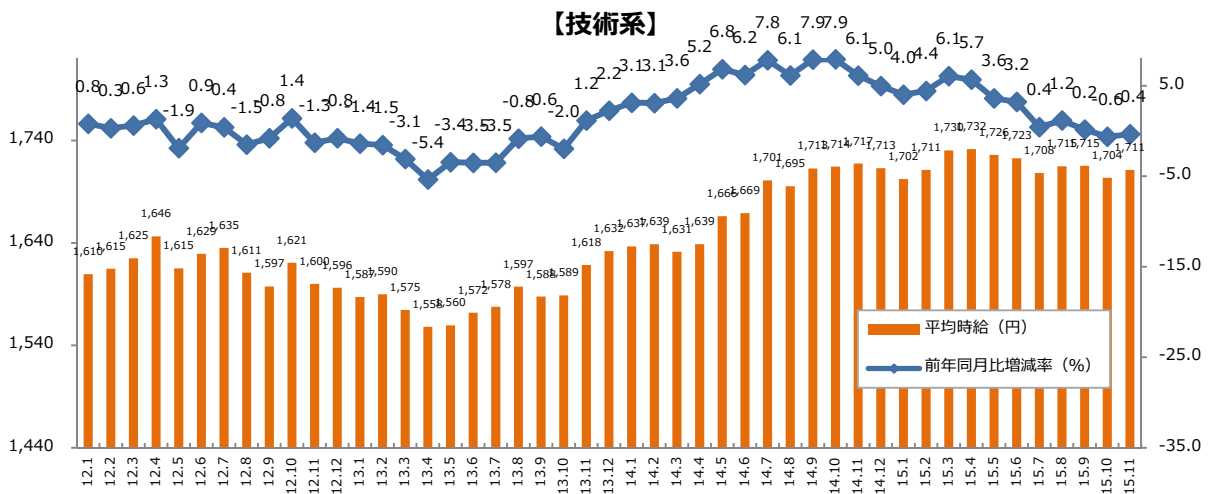
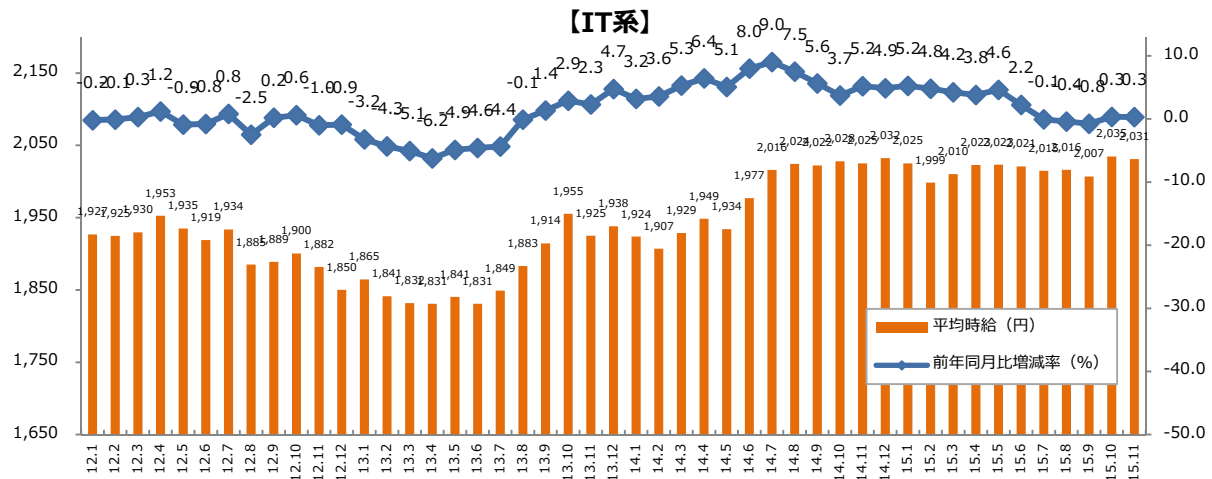


【クリエイティブ系】



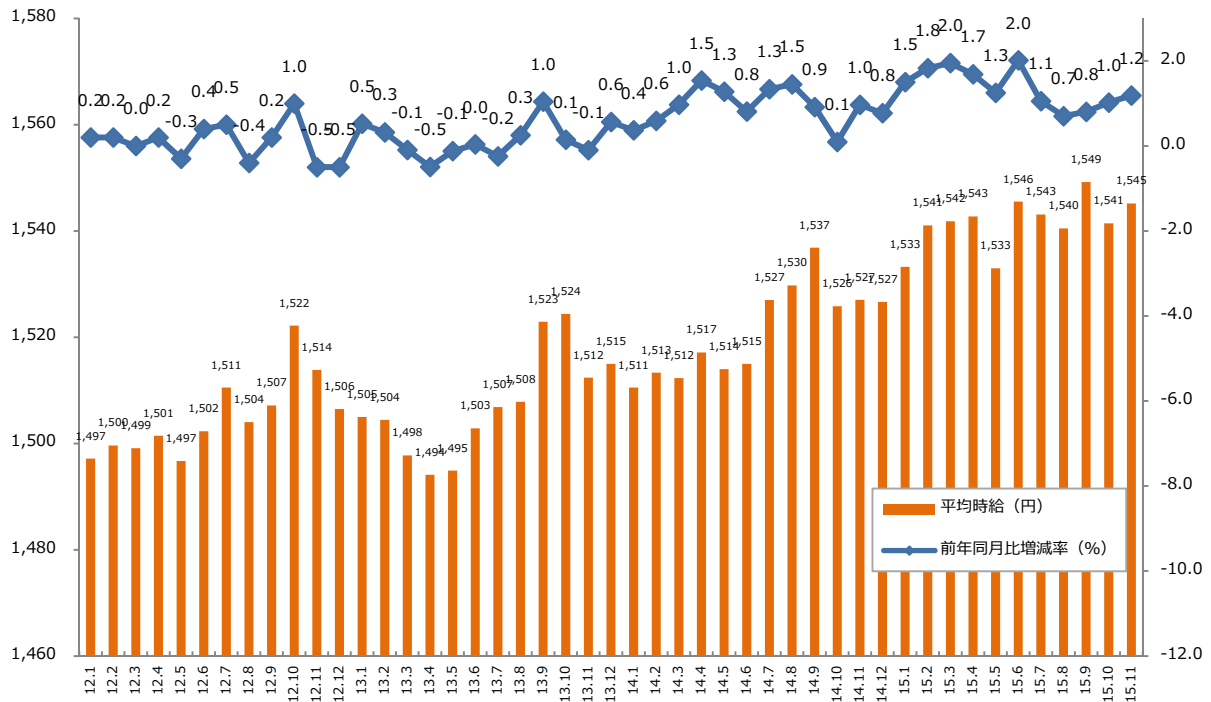
1：三大都市圏 募集時平均時給調査

▼職種大分類別 平均時給推移（三大都市圏） ※2012年1月からの推移

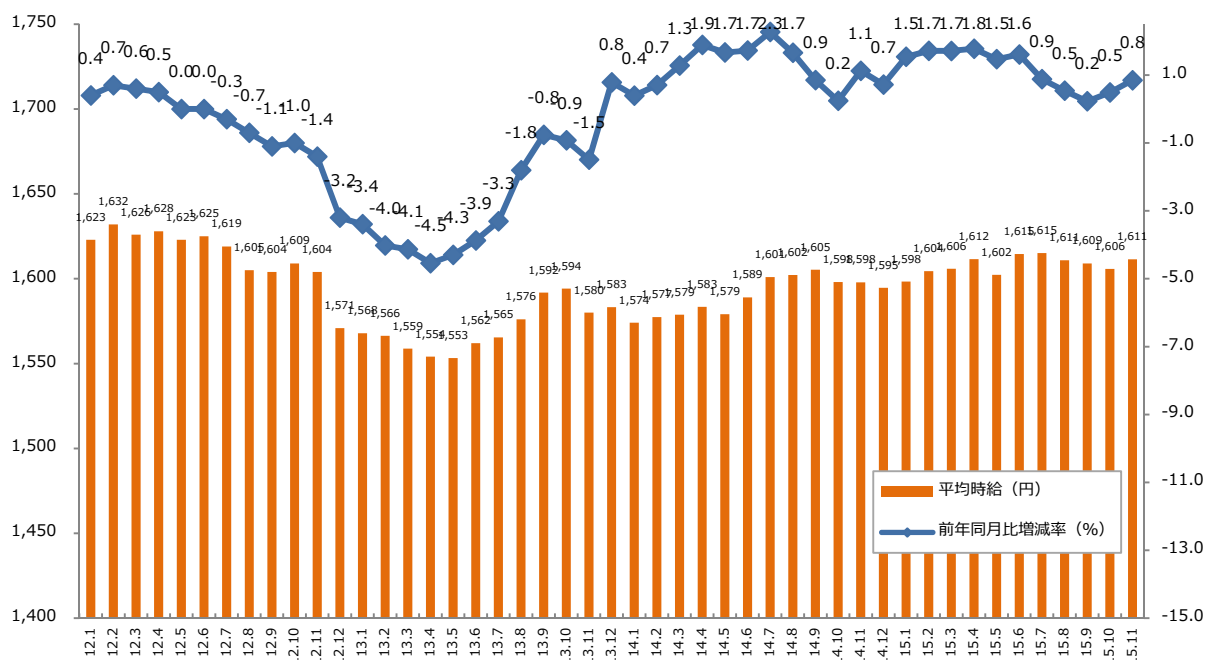


2：三大都市圏 エリア別 募集時平均時給調査

▼三大都市圏全体 平均時給推移 ※2012年1月からの推移



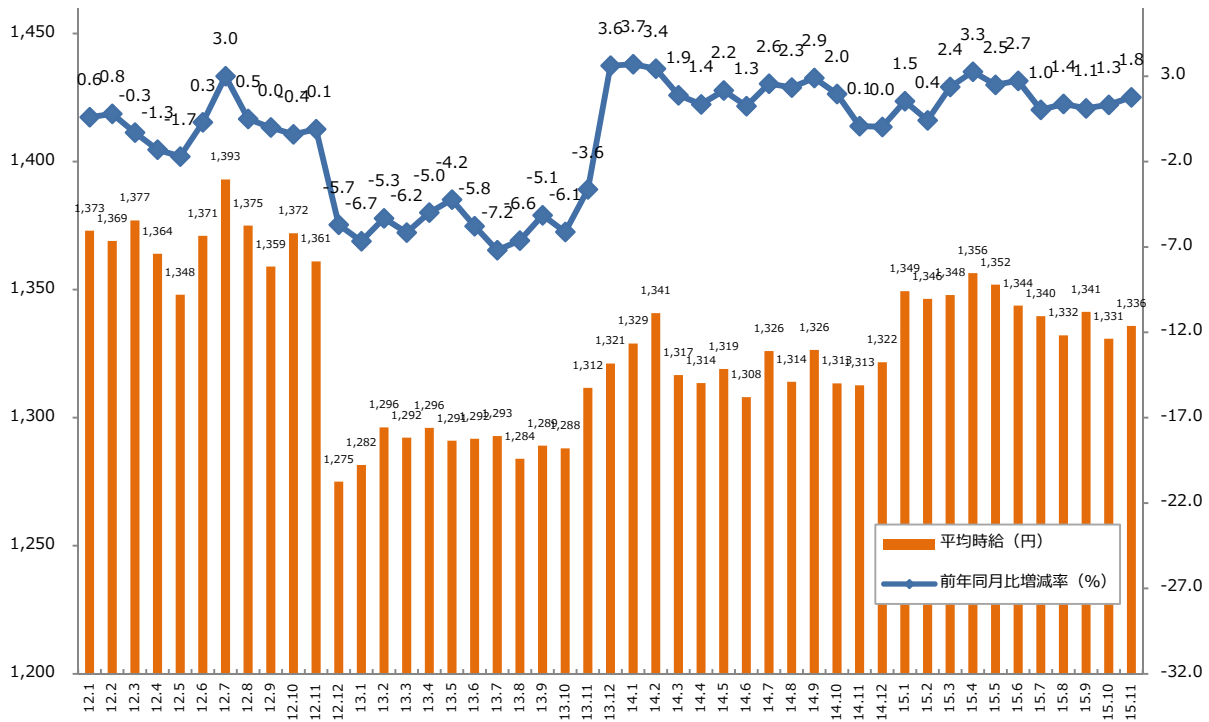
▼関東 平均時給推移 ※2012年1月からの推移



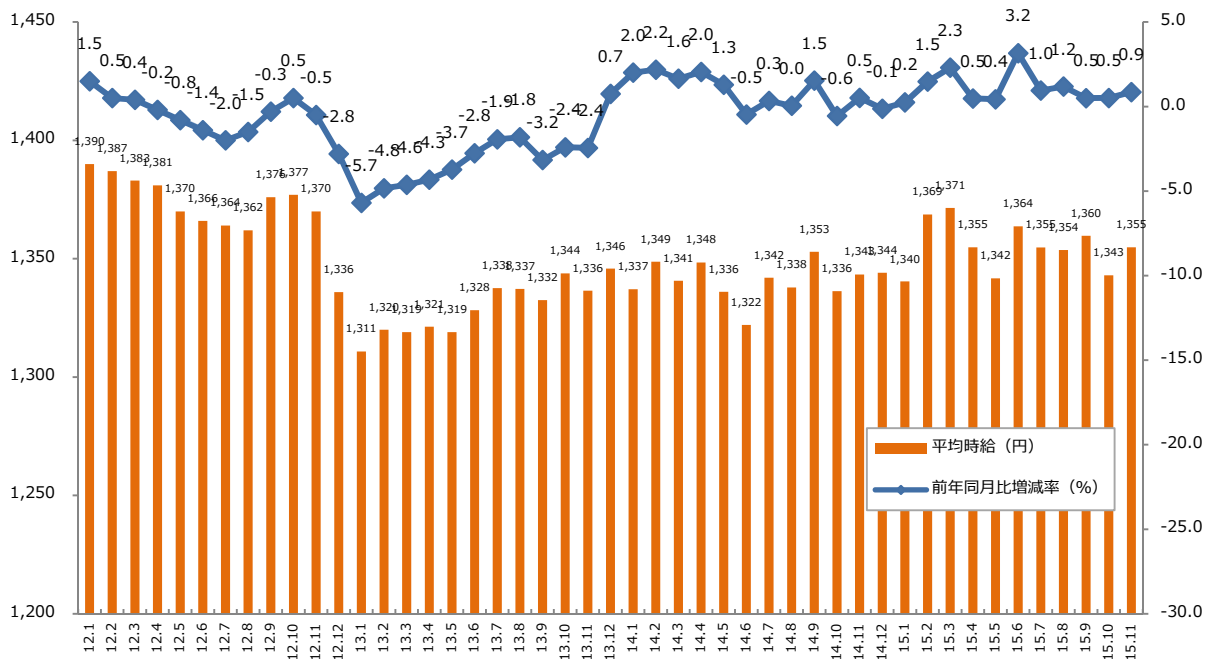


## 2：三大都市圏 エリア別 募集時平均時給調査

### ▼東海 平均時給推移 ※2012年1月からの推移



### ▼関西 平均時給推移 ※2012年1月からの推移



## 2：三大都市圏 エリア別 募集時平均時給調査

### ▼職種別平均時給（関東）①：オフィスワーク、営業・販売・サービス、クリエイティブ

大分類職種	小分類職種	2015年11月 平均時給	前年同月比較（14.11）			前月比較（15.10）		
			平均時給	増減額	増減率	平均時給	増減額	増減率
オフィスワーク系	一般事務	¥1,507	¥1,476	31	2.1%	¥1,504	3	0.2%
	営業事務	¥1,552	¥1,530	23	1.5%	¥1,548	5	0.3%
	学校事務	¥1,415	¥1,397	18	1.3%	¥1,420	▲5	-0.4%
	経理・財務・会計・英文経理	¥1,616	¥1,606	10	0.6%	¥1,609	7	0.4%
	秘書	¥1,669	¥1,651	19	1.1%	¥1,668	2	0.1%
	受付	¥1,446	¥1,389	56	4.1%	¥1,449	▲3	-0.2%
	総務・人事・法務	¥1,603	¥1,575	29	1.8%	¥1,606	▲2	-0.1%
	広報・宣伝・IR	¥1,628	¥1,627	1	0.1%	¥1,658	▲30	-1.8%
	企画・マーケティング	¥1,725	¥1,686	39	2.3%	¥1,726	▲2	-0.1%
	貿易・国際事務	¥1,623	¥1,615	8	0.5%	¥1,619	5	0.3%
	英文事務	¥1,707	¥1,669	38	2.3%	¥1,704	3	0.2%
	金融（銀行）事務	¥1,492	¥1,457	35	2.4%	¥1,486	6	0.4%
	金融（証券）事務	¥1,638	¥1,643	▲5	-0.3%	¥1,635	3	0.2%
	金融（生保・損保）事務	¥1,512	¥1,550	▲37	-2.4%	¥1,518	▲6	-0.4%
	金融（その他）事務	¥1,551	¥1,480	71	4.8%	¥1,582	▲31	-2.0%
	通訳・翻訳	¥1,988	¥2,029	▲41	-2.0%	¥1,996	▲8	-0.4%
	OAオペレーター	¥1,643	¥1,599	43	2.7%	¥1,632	11	0.7%
	データ入力	¥1,401	¥1,386	15	1.1%	¥1,394	7	0.5%
	事務的軽作業	¥1,259	¥1,220	40	3.3%	¥1,263	▲4	-0.3%
	その他事務系	¥1,471	¥1,443	28	1.9%	¥1,482	▲11	-0.7%
<b>計</b>		<b>¥1,551</b>	<b>¥1,528</b>	<b>23</b>	<b>1.5%</b>	<b>¥1,552</b>	<b>▲1</b>	<b>-0.0%</b>
営業・販売・サービス系	営業・企画営業・ラウンダー	¥1,641	¥1,632	9	0.6%	¥1,653	▲12	-0.7%
	営業アシスタント	¥1,610	¥1,587	24	1.5%	¥1,604	7	0.4%
	販売（アパレル系）	¥1,399	¥1,385	14	1.0%	¥1,385	14	1.0%
	販売（家電・モバイル）	¥1,494	¥1,506	▲12	-0.8%	¥1,497	▲3	-0.2%
	販売（その他）	¥1,401	¥1,394	7	0.5%	¥1,385	16	1.2%
	デモンストレーター・MC	¥1,405	¥1,445	▲40	-2.8%	¥1,400	5	0.3%
	窓口・ショールーム・カウンター受付	¥1,368	¥1,344	25	1.8%	¥1,355	13	1.0%
	旅行関連	¥1,373	¥1,376	▲3	-0.2%	¥1,376	▲3	-0.2%
	テレマーケティング・テレフォンオペレーター	¥1,431	¥1,409	23	1.6%	¥1,440	▲8	-0.6%
	スーパーバイザー	¥1,695	¥1,690	5	0.3%	¥1,643	53	3.2%
	その他営業・販売・サービス系	¥1,371	¥1,362	10	0.7%	¥1,354	17	1.2%
	<b>計</b>		<b>¥1,447</b>	<b>¥1,435</b>	<b>12</b>	<b>0.8%</b>	<b>¥1,446</b>	<b>1</b>
クリエイティブ系	WEBデザイナー	¥1,802	¥1,766	36	2.0%	¥1,803	▲1	-0.0%
	WEBディレクター	¥1,882	¥1,820	62	3.4%	¥1,891	▲9	-0.5%
	WEB制作・編集	¥1,742	¥1,734	8	0.4%	¥1,743	▲1	-0.1%
	編集・校正・制作	¥1,616	¥1,594	22	1.4%	¥1,617	▲1	-0.1%
	デザイナー（ファッション・アクセサリ）・パタンナー	¥1,540	¥1,667	▲127	-7.6%	¥1,517	23	1.5%
	デザイナー（住宅・インテリア）	¥1,527	¥1,532	▲5	-0.3%	¥1,486	41	2.8%
	DTPオペレーター	¥1,621	¥1,611	10	0.6%	¥1,617	4	0.3%
	その他クリエイティブ職	¥1,707	¥1,621	86	5.3%	¥1,687	20	1.2%
<b>計</b>		<b>¥1,734</b>	<b>¥1,689</b>	<b>46</b>	<b>2.7%</b>	<b>¥1,734</b>	<b>1</b>	<b>0.0%</b>

## 2：三大都市圏 エリア別 募集時平均時給調査

### ▼職種別平均時給（関東）②：IT、技術、医療・介護、その他

大分類職種	小分類職種	2015年11月 平均時給	前年同月比較（14.11）		前月比較（15.10）			
			平均時給	増減額	増減率	平均時給	増減額	増減率
IT系	ビジネスアプリケーション系SE	¥2,401	¥2,406	▲ 6	-0.2%	¥2,465	▲ 64	-2.6%
	制御系SE	¥2,250	¥2,118	132	6.3%	¥2,293	▲ 43	-1.9%
	データベース系SE	¥2,394	¥2,560	▲ 166	-6.5%	¥2,409	▲ 15	-0.6%
	Web・スマホ系SE	¥2,385	¥2,434	▲ 50	-2.0%	¥2,417	▲ 32	-1.3%
	社内SE	¥2,091	¥2,081	10	0.5%	¥2,103	▲ 13	-0.6%
	プログラマ	¥2,274	¥2,279	▲ 6	-0.2%	¥2,297	▲ 23	-1.0%
	ネットワークエンジニア	¥2,434	¥2,404	30	1.3%	¥2,413	21	0.9%
	テスト・評価	¥1,764	¥1,759	5	0.3%	¥1,727	37	2.1%
	運用管理・保守	¥2,082	¥2,021	60	3.0%	¥2,051	31	1.5%
	ユーザーサポート・ヘルプデスク	¥1,764	¥1,779	▲ 15	-0.8%	¥1,752	11	0.7%
	インストラクター・講師・教師	¥1,702	¥1,788	▲ 86	-4.8%	¥1,720	▲ 19	-1.1%
	その他 IT系	¥2,034	¥1,918	116	6.0%	¥2,030	4	0.2%
	<b>計</b>		<b>¥2,096</b>	<b>¥2,078</b>	<b>18</b>	<b>0.9%</b>	<b>¥2,098</b>	<b>▲ 2</b>
技術系	CADオペレーター	¥1,667	¥1,624	43	2.7%	¥1,647	20	1.2%
	CAD・設計	¥1,810	¥1,893	▲ 83	-4.4%	¥1,821	▲ 11	-0.6%
	ハード系設計	¥2,048	¥2,011	37	1.8%	¥2,090	▲ 42	-2.0%
	研究開発関連	¥1,708	¥1,670	38	2.3%	¥1,727	▲ 19	-1.1%
	その他技術系	¥1,841	¥1,794	47	2.6%	¥1,802	39	2.2%
<b>計</b>		<b>¥1,780</b>	<b>¥1,734</b>	<b>46</b>	<b>2.7%</b>	<b>¥1,768</b>	<b>12</b>	<b>0.7%</b>
医療・介護系	医療事務	¥1,293	¥1,311	▲ 18	-1.4%	¥1,297	▲ 4	-0.3%
	治験関連	¥1,852	¥1,803	49	2.7%	¥1,855	▲ 2	-0.1%
	介護関連	¥1,359	¥1,334	25	1.9%	¥1,311	48	3.7%
	看護師・准看護師	¥1,708	¥1,984	▲ 276	-13.9%	¥1,613	94	5.8%
	研究開発関連	¥1,619	¥1,466	153	10.4%	¥1,569	50	3.2%
	その他医療・介護関連	¥1,367	¥1,429	▲ 62	-4.3%	¥1,384	▲ 17	-1.2%
<b>計</b>		<b>¥1,492</b>	<b>¥1,557</b>	<b>▲ 64</b>	<b>-4.1%</b>	<b>¥1,469</b>	<b>24</b>	<b>1.6%</b>
その他	製造業務	¥1,259	¥1,219	41	3.3%	¥1,260	▲ 1	-0.1%
	軽作業	¥1,119	¥1,108	10	0.9%	¥1,122	▲ 3	-0.3%
	ドライバー	¥1,209	¥1,292	▲ 82	-6.4%	¥1,199	11	0.9%
	インストラクター・講師・教師	¥1,565	¥1,767	▲ 202	-11.5%	¥1,533	32	2.1%
	その他	¥1,456	¥1,329	127	9.5%	¥1,404	52	3.7%
<b>計</b>		<b>¥1,182</b>	<b>¥1,164</b>	<b>17</b>	<b>1.5%</b>	<b>¥1,183</b>	<b>▲ 1</b>	<b>-0.1%</b>
<b>総計（関東）</b>		<b>¥1,611</b>	<b>¥1,598</b>	<b>14</b>	<b>0.8%</b>	<b>¥1,606</b>	<b>6</b>	<b>0.4%</b>

## 2：三大都市圏 エリア別 募集時平均時給調査

### ▼職種別平均時給（東海）①：オフィスワーク、営業・販売・サービス、クリエイティブ

大分類職種	小分類職種	2015年11月 平均時給	前年同月比較（14.11）			前月比較（15.10）		
			平均時給	増減額	増減率	平均時給	増減額	増減率
オフィスワーク系	一般事務	¥1,275	¥1,271	3	0.3%	¥1,275	▲1	-0.1%
	営業事務	¥1,293	¥1,290	4	0.3%	¥1,296	▲3	-0.2%
	学校事務	¥1,259	¥1,265	▲6	-0.4%	¥1,247	13	1.0%
	経理・財務・会計・英文経理	¥1,288	¥1,285	2	0.2%	¥1,291	▲3	-0.3%
	秘書	¥1,286	¥1,284	2	0.1%	¥1,317	▲31	-2.4%
	受付	¥1,223	¥1,217	6	0.5%	¥1,226	▲2	-0.2%
	総務・人事・法務	¥1,313	¥1,288	24	1.9%	¥1,303	10	0.8%
	広報・宣伝・IR	¥1,265	¥1,379	▲113	-8.2%	¥1,194	72	6.0%
	企画・マーケティング	¥1,450	¥1,538	▲88	-5.7%	¥1,467	▲17	-1.1%
	貿易・国際事務	¥1,317	¥1,328	▲11	-0.9%	¥1,322	▲6	-0.4%
	英文事務	¥1,372	¥1,423	▲51	-3.5%	¥1,379	▲7	-0.5%
	金融（銀行）事務	¥1,272	¥1,276	▲4	-0.3%	¥1,270	2	0.1%
	金融（証券）事務	¥1,432	¥1,400	32	2.3%	¥1,392	40	2.9%
	金融（生保・損保）事務	¥1,304	¥1,237	68	5.5%	¥1,311	▲6	-0.5%
	金融（その他）事務	¥1,100	¥1,367	▲267	-19.5%	¥1,258	▲158	-12.6%
	通訳・翻訳	¥1,554	¥1,500	54	3.6%	¥1,531	23	1.5%
	OAオペレーター	¥1,328	¥1,338	▲10	-0.7%	¥1,398	▲70	-5.0%
	データ入力	¥1,221	¥1,183	38	3.2%	¥1,226	▲5	-0.4%
	事務的軽作業	¥1,199	¥1,113	86	7.7%	¥1,113	86	7.7%
	その他事務系	¥1,253	¥1,215	38	3.2%	¥1,254	▲1	-0.1%
<b>計</b>		<b>¥1,285</b>	<b>¥1,277</b>	<b>8</b>	<b>0.6%</b>	<b>¥1,286</b>	<b>▲1</b>	<b>-0.1%</b>
営業・販売・サービス系	営業・企画営業・ラウンダー	¥1,428	¥1,418	10	0.7%	¥1,452	▲24	-1.6%
	営業アシスタント	¥1,322	¥1,292	29	2.3%	¥1,311	11	0.8%
	販売（アパレル系）	¥1,313	¥1,302	12	0.9%	¥1,317	▲4	-0.3%
	販売（家電・モバイル）	¥1,382	¥1,334	48	3.6%	¥1,336	46	3.4%
	販売（その他）	¥1,253	¥1,191	62	5.2%	¥1,278	▲25	-2.0%
	デモンストレーター・MC	¥1,389	¥1,297	92	7.1%	¥1,251	138	11.1%
	窓口・ショールーム・カウンター受付	¥1,285	¥1,232	53	4.3%	¥1,226	59	4.8%
	旅行関連	¥1,192	¥1,071	121	11.3%	¥1,182	10	0.9%
	テレマーケティング・テレフォンオペレーター	¥1,273	¥1,266	7	0.5%	¥1,268	5	0.4%
	スーパーバイザー	¥1,600	¥1,511	89	5.9%	¥1,588	13	0.8%
	その他営業・販売・サービス系	¥1,180	¥1,162	19	1.6%	¥1,202	▲22	-1.8%
	<b>計</b>		<b>¥1,297</b>	<b>¥1,271</b>	<b>26</b>	<b>2.0%</b>	<b>¥1,291</b>	<b>5</b>
クリエイティブ系	WEBデザイナー	¥1,399	¥1,340	59	4.4%	¥1,365	34	2.5%
	WEBディレクター	¥1,424	¥1,480	▲57	-3.8%	¥1,450	▲27	-1.8%
	WEB制作・編集	¥1,403	¥1,367	36	2.7%	¥1,458	▲55	-3.8%
	編集・校正・制作	¥1,350	¥1,210	140	11.6%	¥1,363	▲13	-1.0%
	デザイナー（ファッション・アクセサリ）・パタンナー	¥1,500	-	-	-	¥1,250	250	20.0%
	デザイナー（住宅・インテリア）	¥1,370	¥1,350	20	1.5%	¥1,377	▲7	-0.5%
	DTPオペレーター	¥1,321	¥1,261	60	4.8%	¥1,332	▲10	-0.8%
	その他クリエイティブ職	¥1,356	¥1,427	▲71	-5.0%	¥1,375	▲19	-1.4%
<b>計</b>		<b>¥1,368</b>	<b>¥1,344</b>	<b>24</b>	<b>1.8%</b>	<b>¥1,382</b>	<b>▲14</b>	<b>-1.0%</b>

## 2：三大都市圏 エリア別 募集時平均時給調査

### ▼職種別平均時給（東海）②：IT、技術、医療・介護、その他

大分類職種	小分類職種	2015年11月 平均時給	前年同月比較（14.11）			前月比較（15.10）		
			平均時給	増減額	増減率	平均時給	増減額	増減率
IT系	ビジネスアプリケーション系SE	¥1,797	¥1,835	▲ 38	-2.0%	¥1,874	▲ 76	-4.1%
	制御系SE	¥2,104	¥2,222	▲ 118	-5.3%	¥2,070	34	1.6%
	データベース系SE	¥1,633	¥2,000	▲ 367	-18.3%	¥1,700	▲ 67	-3.9%
	Web・スマホ系SE	¥1,919	¥1,800	119	6.6%	¥1,916	3	0.1%
	社内SE	¥1,576	¥1,629	▲ 53	-3.2%	¥1,680	▲ 104	-6.2%
	プログラマ	¥1,874	¥1,912	▲ 37	-2.0%	¥1,917	▲ 43	-2.2%
	ネットワークエンジニア	¥1,846	¥1,661	185	11.1%	¥1,956	▲ 111	-5.7%
	テスト・評価	¥1,577	¥1,743	▲ 167	-9.6%	¥1,607	▲ 31	-1.9%
	運用管理・保守	¥1,613	¥1,469	144	9.8%	¥1,598	14	0.9%
	ユーザーサポート・ヘルプデスク	¥1,384	¥1,474	▲ 90	-6.1%	¥1,430	▲ 47	-3.3%
	インストラクター・講師・教師	¥1,659	¥1,417	242	17.1%	¥1,577	82	5.2%
	その他 IT系	¥1,571	¥1,630	▲ 60	-3.7%	¥1,603	▲ 32	-2.0%
	計		¥1,702	¥1,730	▲ 28	-1.6%	¥1,731	▲ 29
技術系	CADオペレーター	¥1,522	¥1,502	20	1.3%	¥1,460	61	4.2%
	CAD・設計	¥1,593	¥1,790	▲ 197	-11.0%	¥1,583	10	0.6%
	ハード系設計	¥1,888	¥1,957	▲ 69	-3.5%	¥1,850	38	2.1%
	研究開発関連	¥1,628	¥1,816	▲ 188	-10.3%	¥1,636	▲ 8	-0.5%
	その他技術系	¥1,634	¥1,760	▲ 126	-7.2%	¥1,650	▲ 16	-1.0%
計		¥1,638	¥1,704	▲ 66	-3.9%	¥1,617	21	1.3%
医療・介護系	医療事務	¥1,165	¥1,114	51	4.5%	¥1,184	▲ 19	-1.6%
	治験関連	-	-	-	-	-	-	-
	介護関連	¥1,167	¥1,030	137	13.3%	¥1,182	▲ 15	-1.3%
	看護師・准看護師	¥1,563	¥2,200	▲ 638	-29.0%	¥1,600	▲ 38	-2.3%
	研究開発関連	¥1,288	¥1,138	150	13.2%	¥1,296	▲ 8	-0.6%
	その他医療・介護関連	¥1,230	¥1,200	30	2.5%	¥1,235	▲ 5	-0.4%
計		¥1,202	¥1,139	63	5.5%	¥1,206	▲ 4	-0.3%
その他	製造業務	¥1,230	¥1,198	32	2.6%	¥1,214	16	1.3%
	軽作業	¥1,035	¥1,059	▲ 24	-2.3%	¥1,054	▲ 18	-1.7%
	ドライバー	¥1,000	¥1,000	0	0.0%	¥1,150	▲ 150	-13.0%
	インストラクター・講師・教師	¥1,829	¥1,233	595	48.3%	¥1,253	575	45.9%
	その他	¥1,148	¥1,159	▲ 11	-0.9%	¥1,131	17	1.5%
計		¥1,102	¥1,118	▲ 16	-1.4%	¥1,100	1	0.1%
総計（東海）		¥1,336	¥1,313	23	1.8%	¥1,331	5	0.4%

## 2：三大都市圏 エリア別 募集時平均時給調査

### ▼職種別平均時給（関西）①：オフィスワーク、営業・販売・サービス、クリエイティブ

大分類職種	小分類職種	2015年11月 平均時給	前年同月比較（14.11）			前月比較（15.10）			
			平均時給	増減額	増減率	平均時給	増減額	増減率	
オフィスワーク系	一般事務	¥1,257	¥1,237	20	1.6%	¥1,252	6	0.4%	
	営業事務	¥1,312	¥1,291	21	1.6%	¥1,311	1	0.1%	
	学校事務	¥1,185	¥1,171	15	1.3%	¥1,206	▲ 20	-1.7%	
	経理・財務・会計・英文経理	¥1,331	¥1,329	2	0.1%	¥1,331	1	0.0%	
	秘書	¥1,388	¥1,380	8	0.6%	¥1,390	▲ 2	-0.2%	
	受付	¥1,226	¥1,241	▲ 16	-1.3%	¥1,232	▲ 6	-0.5%	
	総務・人事・法務	¥1,336	¥1,328	8	0.6%	¥1,343	▲ 7	-0.5%	
	広報・宣伝・IR	¥1,360	¥1,335	25	1.9%	¥1,280	80	6.2%	
	企画・マーケティング	¥1,504	¥1,413	90	6.4%	¥1,309	194	14.8%	
	貿易・国際事務	¥1,371	¥1,374	▲ 2	-0.2%	¥1,382	▲ 10	-0.8%	
	英文事務	¥1,419	¥1,352	67	5.0%	¥1,424	▲ 5	-0.4%	
	金融（銀行）事務	¥1,282	¥1,325	▲ 44	-3.3%	¥1,288	▲ 6	-0.5%	
	金融（証券）事務	¥1,481	¥1,450	31	2.1%	¥1,486	▲ 5	-0.3%	
	金融（生保・損保）事務	¥1,271	¥1,328	▲ 57	-4.3%	¥1,300	▲ 29	-2.2%	
	金融（その他）事務	¥1,281	¥1,318	▲ 37	-2.8%	¥1,300	▲ 19	-1.4%	
	通訳・翻訳	¥1,471	¥1,418	53	3.7%	¥1,558	▲ 87	-5.6%	
	OAオペレーター	¥1,273	¥1,311	▲ 38	-2.9%	¥1,306	▲ 33	-2.5%	
	データ入力	¥1,178	¥1,172	7	0.6%	¥1,172	6	0.5%	
	事務的軽作業	¥1,092	¥1,078	15	1.4%	¥1,070	23	2.1%	
	その他事務系	¥1,235	¥1,243	▲ 8	-0.6%	¥1,268	▲ 34	-2.7%	
<b>計</b>		<b>¥1,287</b>	<b>¥1,270</b>	<b>16</b>	<b>1.3%</b>	<b>¥1,290</b>	<b>▲ 3</b>	<b>-0.2%</b>	
営業・販売・サービス系	営業・企画営業・ラウンダー	¥1,426	¥1,421	5	0.4%	¥1,394	32	2.3%	
	営業アシスタント	¥1,264	¥1,382	▲ 118	-8.5%	¥1,291	▲ 28	-2.1%	
	販売（アパレル系）	¥1,301	¥1,324	▲ 23	-1.7%	¥1,309	▲ 8	-0.6%	
	販売（家電・モバイル）	¥1,347	¥1,304	43	3.3%	¥1,295	52	4.0%	
	販売（その他）	¥1,256	¥1,234	21	1.7%	¥1,247	9	0.7%	
	デモンストレーター・MC	¥1,251	¥1,300	▲ 49	-3.7%	¥1,242	9	0.7%	
	窓口・ショールーム・カウンター受付	¥1,161	¥1,179	▲ 18	-1.6%	¥1,190	▲ 29	-2.5%	
	旅行関連	¥1,127	¥1,122	5	0.5%	¥1,158	▲ 31	-2.7%	
	テレマーケティング・テレフォンオペレーター	¥1,253	¥1,224	29	2.4%	¥1,251	2	0.2%	
	スーパーバイザー	¥1,353	¥1,831	▲ 479	-26.1%	¥1,311	42	3.2%	
	その他営業・販売・サービス系	¥1,244	¥1,170	74	6.3%	¥1,214	29	2.4%	
	<b>計</b>		<b>¥1,272</b>	<b>¥1,263</b>	<b>9</b>	<b>0.7%</b>	<b>¥1,263</b>	<b>9</b>	<b>0.7%</b>
	クリエイティブ系	WEBデザイナー	¥1,473	¥1,504	▲ 31	-2.0%	¥1,461	12	0.8%
WEBディレクター		¥1,543	¥1,498	45	3.0%	¥1,550	▲ 8	-0.5%	
WEB制作・編集		¥1,440	¥1,384	56	4.0%	¥1,420	20	1.4%	
編集・校正・制作		¥1,310	¥1,312	▲ 2	-0.1%	¥1,344	▲ 34	-2.5%	
デザイナー（ファッション・アクセサリー）・パタンナー		¥1,380	¥1,217	163	13.4%	¥1,310	70	5.3%	
デザイナー（住宅・インテリア）		¥1,380	¥1,377	3	0.2%	¥1,436	▲ 56	-3.9%	
DTPオペレーター		¥1,327	¥1,337	▲ 9	-0.7%	¥1,327	1	0.1%	
その他クリエイティブ職		¥1,423	¥1,429	▲ 6	-0.4%	¥1,386	37	2.7%	
<b>計</b>		<b>¥1,423</b>	<b>¥1,410</b>	<b>13</b>	<b>1.0%</b>	<b>¥1,408</b>	<b>15</b>	<b>1.1%</b>	

## 2：三大都市圏 エリア別 募集時平均時給調査

### ▼職種別平均時給（関西）②：IT、技術、医療・介護、その他

大分類職種	小分類職種	2015年11月 平均時給	前年同月比較（14.11）			前月比較（15.10）		
			平均時給	増減額	増減率	平均時給	増減額	増減率
IT系	ビジネスアプリケーション系SE	¥1,945	¥1,923	22	1.1%	¥1,993	▲ 48	-2.4%
	制御系SE	¥1,829	¥1,985	▲ 156	-7.8%	¥1,891	▲ 62	-3.3%
	データベース系SE	¥1,675	¥1,850	▲ 175	-9.5%	¥1,664	11	0.7%
	Web・スマホ系SE	¥2,091	¥2,041	49	2.4%	¥2,062	29	1.4%
	社内SE	¥1,642	¥1,684	▲ 42	-2.5%	¥1,609	33	2.0%
	プログラマ	¥1,937	¥1,956	▲ 19	-1.0%	¥1,934	4	0.2%
	ネットワークエンジニア	¥2,001	¥2,087	▲ 86	-4.1%	¥2,022	▲ 22	-1.1%
	テスト・評価	¥1,432	¥1,634	▲ 202	-12.4%	¥1,433	▲ 1	0.0%
	運用管理・保守	¥1,605	¥1,707	▲ 102	-6.0%	¥1,662	▲ 57	-3.4%
	ユーザーサポート・ヘルプデスク	¥1,433	¥1,449	▲ 16	-1.1%	¥1,412	21	1.5%
	インストラクター・講師・教師	¥1,365	¥1,504	▲ 140	-9.3%	¥1,365	▲ 0	0.0%
	その他 IT系	¥1,765	¥1,677	89	5.3%	¥1,733	33	1.9%
<b>計</b>		<b>¥1,736</b>	<b>¥1,746</b>	<b>▲ 10</b>	<b>-0.6%</b>	<b>¥1,735</b>	<b>0</b>	<b>0.0%</b>
技術系	CADオペレーター	¥1,465	¥1,447	18	1.2%	¥1,441	24	1.7%
	CAD・設計	¥1,583	¥1,707	▲ 125	-7.3%	¥1,667	▲ 85	-5.1%
	ハード系設計	¥1,892	¥2,017	▲ 125	-6.2%	¥1,906	▲ 14	-0.7%
	研究開発関連	¥1,539	¥1,674	▲ 135	-8.1%	¥1,544	▲ 5	-0.3%
	その他技術系	¥1,647	¥1,674	▲ 26	-1.6%	¥1,567	80	5.1%
<b>計</b>		<b>¥1,628</b>	<b>¥1,689</b>	<b>▲ 61</b>	<b>-3.6%</b>	<b>¥1,626</b>	<b>2</b>	<b>0.1%</b>
医療・介護系	医療事務	¥1,108	¥1,172	▲ 65	-5.5%	¥1,111	▲ 3	-0.3%
	治験関連	¥1,510	¥1,690	▲ 180	-10.6%	¥1,428	83	5.8%
	介護関連	¥1,174	¥1,125	49	4.3%	¥1,184	▲ 10	-0.8%
	看護師・准看護師	¥1,953	¥1,575	378	24.0%	¥1,850	103	5.5%
	研究開発関連	¥1,356	¥1,372	▲ 16	-1.2%	¥1,347	8	0.6%
	その他医療・介護関連	¥1,176	¥1,300	▲ 124	-9.6%	¥1,152	24	2.1%
<b>計</b>		<b>¥1,265</b>	<b>¥1,333</b>	<b>▲ 68</b>	<b>-5.1%</b>	<b>¥1,218</b>	<b>47</b>	<b>3.9%</b>
その他	製造業務	¥1,202	¥1,104	98	8.8%	¥1,161	41	3.5%
	軽作業	¥1,026	¥1,009	17	1.7%	¥1,033	▲ 7	-0.7%
	ドライバー	¥1,214	¥1,085	129	11.9%	¥1,230	▲ 16	-1.3%
	インストラクター・講師・教師	¥1,207	¥1,373	▲ 166	-12.1%	¥1,180	27	2.3%
	その他	¥1,227	¥1,245	▲ 18	-1.5%	¥1,162	65	5.6%
<b>計</b>		<b>¥1,071</b>	<b>¥1,050</b>	<b>20</b>	<b>1.9%</b>	<b>¥1,061</b>	<b>9</b>	<b>0.9%</b>
<b>総計（関西）</b>		<b>¥1,355</b>	<b>¥1,343</b>	<b>11</b>	<b>0.9%</b>	<b>¥1,343</b>	<b>12</b>	<b>0.9%</b>

本ニュースリリースに関する問合せ先

広報担当：森本、大原

<http://corp.en-japan.com/>

**エン・ジャパン株式会社**

〒163-1335 新宿区西新宿6-5-1 新宿アイランドタワー

TEL：03-3342-4506 FAX：03-3342-4507 MAIL：en-press@en-japan.com