

掲載企業数No.1の社員・バイト求人サイト『エンゲージ』 全国アルバイト・パート募集時平均時給調査（2023年6月版）

全国の6月度平均時給は1,261円で前年同月比22円アップ。
時給上昇額トップ3は東北エリア3県。

エン・ジャパン株式会社（本社：東京都新宿区、代表取締役社長：鈴木孝二）が運営する掲載企業数No.1の社員・バイト求人サイト『エンゲージ』（<https://en-gage.net/user/>）で、2023年6月度の「全国アルバイト・パート募集時平均時給調査」をまとめましたので、ご報告致します。

概況解説

6月度の全国平均アルバイト・パート時給は1,261円で前年同月比22円のプラス。三大都市圏では、東海・関西が前年同月比を上回る一方、関東は5か月ぶりにマイナスに。昨年秋の賃上げに伴い、特に引き上げ率の高い関東では前倒しで時給の上乗せをする動きがあり、その反動で今年は時給増加の動きが一服したようです。都道府県別では、秋田、青森、岩手の東北エリアが前年同月比の上昇額トップ3となっています。

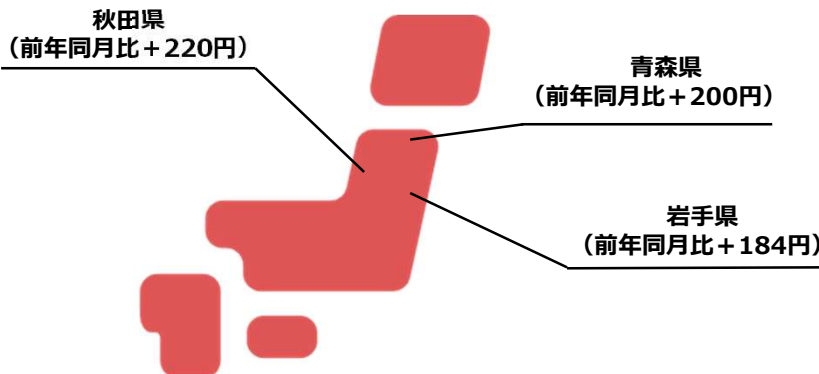
職種別では「企画・事務・管理系」が3ヶ月連続で前年同月比100円以上の時給上昇（6月：+103円、5月：+130円、4月：+133円）。企業活動が徐々にコロナ前に戻りつつある中、生産性向上を見越し、首都圏の企業だけでなく、東北をはじめとする地方の地場企業においても一般事務職の採用が積極化。アルバイトでの事務職採用も採用難度が上がっており、時給を高める動きが見られます。

インバウンドや観光需要を取りこむべく、各社、アルバイト採用を引き続き強化しています。観光地は夏の繁忙期に備えた短期募集も開始するため、首都圏はもちろん、観光地となる地方でも求人数が増加。人材獲得のため、さらに時給を上げていく動きも。各社、複数名の採用をすることで勤務時間を分割し、スタッフが働きやすいシフト調整を狙っていく動きがあります。（解説：engage事業部 マネージャー 野口 慶）

■6月度のエリア別平均アルバイト時給は、東海・関西エリアで前年同月比プラス。
関東は5か月振りにマイナス。

| | 2023年6月 平均時給（円） | 前年同月比較（2022年6月） | | | 前月比較（2023年5月） | | |
|----|--------------------|-----------------|-----|-------|---------------|-----|-------|
| | | 平均時給 | 増減額 | 増減率 | 平均時給 | 増減額 | 増減率 |
| 全体 | 1,261 | 1,239 | 22 | 1.8% | 1,255 | 6 | 0.5% |
| 関東 | 1,265 | 1,287 | -22 | -1.7% | 1,257 | 8 | 0.6% |
| 東海 | 1,250 | 1,169 | 81 | 6.9% | 1,213 | 37 | 3.1% |
| 関西 | 1,261 | 1,194 | 67 | 5.6% | 1,270 | -9 | -0.7% |

■全国・前月比時給上昇額TOP3（2023年6月度）



■6月度の職種別平均アルバイト時給は、「企画・事務・管理系」が前年同月比で103円プラスに。

| | 2023年6月 平均時給（円） | 前年同月比較（2022年6月） | | | 前月比較（2023年5月） | | |
|------------|--------------------|-----------------|-----|-------|---------------|-----|-------|
| | | 平均時給 | 増減額 | 増減率 | 平均時給 | 増減額 | 増減率 |
| 全体 | 1,261 | 1,239 | 22 | 1.8% | 1,255 | 6 | 0.5% |
| 販売・サービス系 | 1,211 | 1,209 | 2 | 0.2% | 1,200 | 11 | 0.9% |
| フード系 | 1,088 | 1,046 | 42 | 4.0% | 1,064 | 24 | 2.3% |
| 警備、清掃、設備管理 | 1,112 | 1,059 | 53 | 5.0% | 1,112 | 0 | 0.0% |
| 運輸・配送、軽作業系 | 1,139 | 1,119 | 20 | 1.8% | 1,142 | -3 | -0.2% |
| 企画・事務・管理系 | 1,290 | 1,187 | 103 | 8.7% | 1,309 | -19 | -1.5% |
| 営業系 | 1,354 | 1,298 | 56 | 4.3% | 1,342 | 12 | 0.9% |
| クリエイティブ系 | 1,218 | 1,154 | 64 | 5.5% | 1,233 | -15 | -1.2% |
| 医療、福祉 | 1,367 | 1,316 | 51 | 3.9% | 1,312 | 55 | 4.2% |
| 教育、その他 | 1,267 | 1,316 | -49 | -3.7% | 1,254 | 13 | 1.1% |

▼集計対象

掲載企業数No.1の社員・バイト求人サイト『エンゲージ』（<https://en-gage.net/user/>）掲載されたアルバイト・パートの求人情報より、募集時の平均時給を集計。※小数点二位以下は切り捨て。

▼対象エリア

全国47都道府県

▼集計対象職種

全職種

※エリア別平均時給・対象職種詳細

関東（東京都、神奈川県、埼玉県、千葉県、茨城県、群馬県、栃木県、山梨県）
東海（愛知県、岐阜県、三重県、静岡県）
関西（大阪府、兵庫県、京都府、滋賀県、奈良県、和歌山県）

※職種別平均時給・対象職種詳細

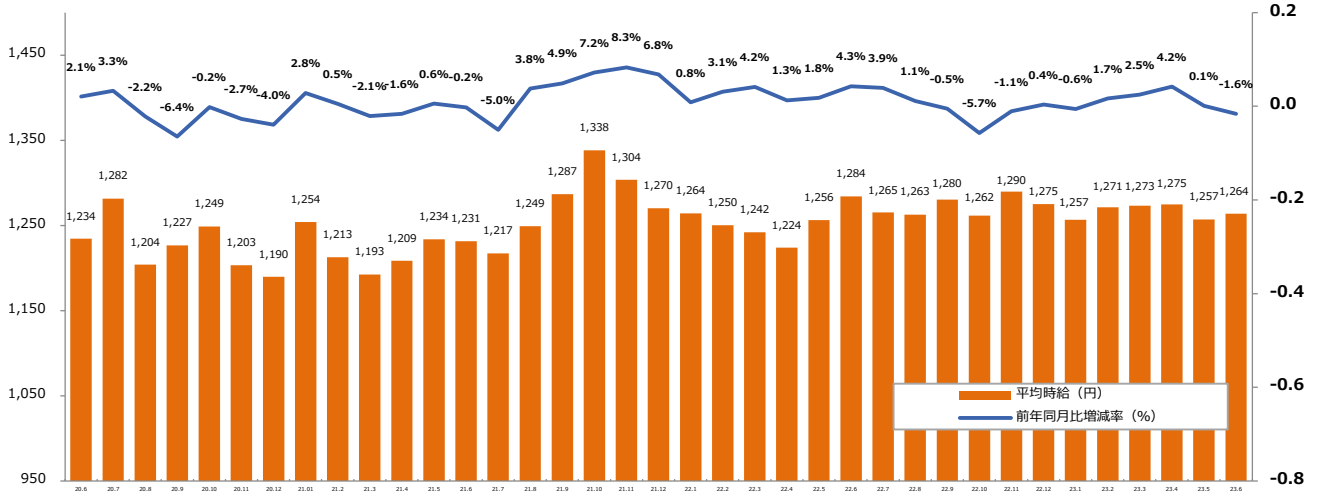
- ・販売・サービス系：フード以外の店長・店長候補、スーパーバイザー、仕入れなど
- ・フード系：店長・店長候補、ホール・サービススタッフ、キッチンスタッフ、調理補助など
- ・企画・事務・管理系：一般事務、広告宣伝、PR、広報・IRなど
- ・営業系：法人営業、個人営業、ルートセールス・渉外・外商など
- ・クリエイティブ系：Webプロデューサー・ディレクター、プランナー、Webデザイナーなど

全国 募集時平均時給調査 (2023年6月度)

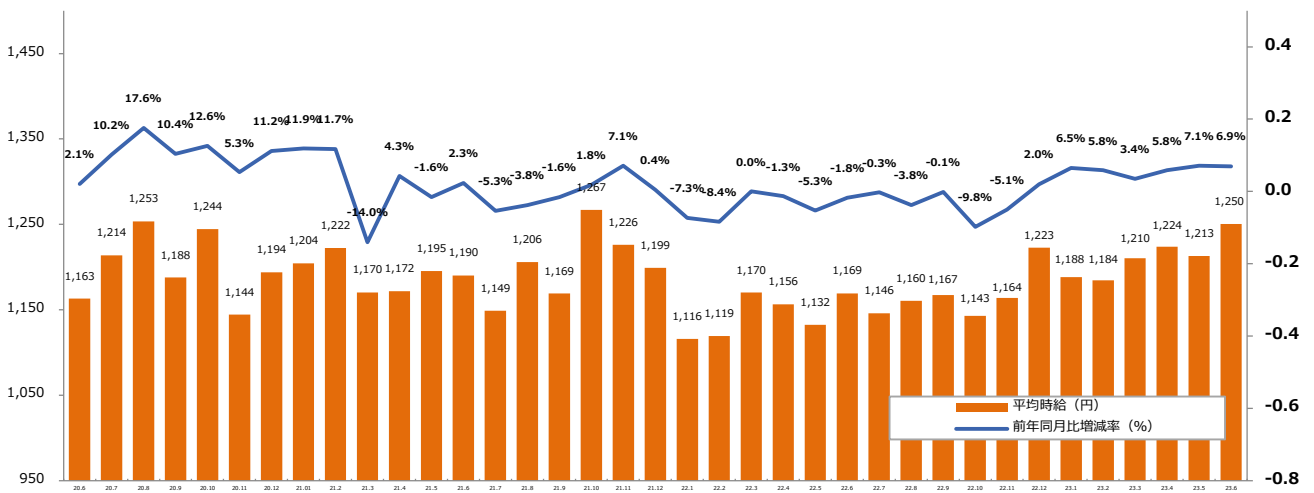
| | 2023年6月 平均時給 (円) | 前年同月比較 (2022年6月) | | | 前月比較 (2023年5月) | | |
|------|---------------------|------------------|------|-------|----------------|------|-------|
| | | 平均時給 | 増減額 | 増減率 | 平均時給 | 増減額 | 増減率 |
| 全国平均 | 1,261 | 1,239 | 22 | 1.8% | 1,255 | 6 | 0.5% |
| 北海道 | 1,137 | 1,069 | 68 | 6.3% | 1,143 | -7 | -0.6% |
| 青森県 | 1,158 | 958 | 200 | 20.9% | 1,195 | -37 | -3.1% |
| 岩手県 | 1,247 | 1,063 | 184 | 17.3% | 1,264 | -17 | -1.3% |
| 宮城県 | 1,158 | 1,171 | -13 | -1.1% | 1,184 | -26 | -2.2% |
| 秋田県 | 1,178 | 958 | 220 | 23.0% | 1,163 | 15 | 1.3% |
| 山形県 | 1,210 | 1,321 | -111 | -8.4% | 1,282 | -72 | -5.6% |
| 福島県 | 1,126 | 986 | 140 | 14.2% | 1,177 | -51 | -4.3% |
| 茨城県 | 1,164 | 1,229 | -64 | -5.2% | 1,163 | 1 | 0.1% |
| 栃木県 | 1,142 | 1,214 | -72 | -5.9% | 1,229 | -87 | -7.0% |
| 群馬県 | 1,126 | 1,151 | -26 | -2.2% | 1,113 | 13 | 1.2% |
| 埼玉県 | 1,206 | 1,196 | 10 | 0.8% | 1,207 | -1 | -0.1% |
| 千葉県 | 1,194 | 1,305 | -111 | -8.5% | 1,228 | -34 | -2.8% |
| 東京都 | 1,286 | 1,312 | -26 | -2.0% | 1,286 | 0 | 0.0% |
| 神奈川県 | 1,330 | 1,289 | 41 | 3.2% | 1,282 | 47 | 3.7% |
| 新潟県 | 1,379 | 1,225 | 154 | 12.6% | 1,216 | 163 | 13.4% |
| 富山県 | 1,145 | 1,057 | 89 | 8.4% | 1,152 | -7 | -0.6% |
| 石川県 | 1,143 | 1,192 | -49 | -4.1% | 1,185 | -42 | -3.5% |
| 福井県 | 1,181 | 1,184 | -4 | -0.3% | 1,282 | -102 | -7.9% |
| 山梨県 | 1,310 | 1,185 | 125 | 10.6% | 1,136 | 174 | 15.3% |
| 長野県 | 1,235 | 1,143 | 92 | 8.1% | 1,152 | 83 | 7.2% |
| 岐阜県 | 1,206 | 1,182 | 24 | 2.0% | 1,162 | 44 | 3.8% |
| 静岡県 | 1,175 | 1,177 | -2 | -0.2% | 1,229 | -55 | -4.5% |
| 愛知県 | 1,279 | 1,177 | 101 | 8.6% | 1,214 | 65 | 5.3% |
| 三重県 | 1,248 | 1,092 | 155 | 14.2% | 1,221 | 27 | 2.2% |
| 滋賀県 | 1,129 | 1,125 | 5 | 0.4% | 1,135 | -6 | -0.5% |
| 京都府 | 1,232 | 1,188 | 44 | 3.7% | 1,264 | -32 | -2.6% |
| 大阪府 | 1,304 | 1,201 | 103 | 8.5% | 1,305 | -1 | -0.1% |
| 兵庫県 | 1,213 | 1,224 | -12 | -1.0% | 1,221 | -8 | -0.6% |
| 奈良県 | 1,200 | 1,103 | 97 | 8.8% | 1,212 | -12 | -1.0% |
| 和歌山県 | 1,183 | 1,045 | 137 | 13.2% | 1,217 | -35 | -2.9% |
| 鳥取県 | 1,051 | 1,026 | 25 | 2.4% | 1,077 | -26 | -2.4% |
| 島根県 | 984 | 1,024 | -40 | -3.9% | 1,038 | -54 | -5.2% |
| 岡山県 | 1,194 | 1,122 | 73 | 6.5% | 1,141 | 53 | 4.6% |
| 広島県 | 1,182 | 1,252 | -70 | -5.6% | 1,256 | -74 | -5.9% |
| 山口県 | 1,052 | 1,137 | -85 | -7.5% | 1,082 | -30 | -2.7% |
| 徳島県 | 1,209 | 1,134 | 76 | 6.7% | 1,117 | 92 | 8.2% |
| 香川県 | 1,047 | 1,029 | 18 | 1.8% | 1,060 | -12 | -1.1% |
| 愛媛県 | 1,081 | 1,183 | -102 | -8.6% | 1,123 | -42 | -3.7% |
| 高知県 | 1,034 | 1,107 | -73 | -6.6% | 1,141 | -106 | -9.3% |
| 福岡県 | 1,140 | 1,250 | -110 | -8.8% | 1,101 | 39 | 3.6% |
| 佐賀県 | 1,047 | 1,117 | -70 | -6.3% | 1,057 | -10 | -0.9% |
| 長崎県 | 1,002 | 1,087 | -86 | -7.9% | 977 | 24 | 2.5% |
| 熊本県 | 1,126 | 1,109 | 18 | 1.6% | 1,086 | 40 | 3.7% |
| 大分県 | 1,107 | 1,078 | 29 | 2.7% | 1,047 | 60 | 5.8% |
| 宮崎県 | 1,120 | 1,014 | 106 | 10.5% | 1,057 | 63 | 6.0% |
| 鹿児島県 | 1,063 | 1,005 | 57 | 5.7% | 1,069 | -6 | -0.6% |
| 沖縄県 | 1,030 | 1,020 | 10 | 1.0% | 1,063 | -33 | -3.1% |

エリア別 募集時平均時給調査

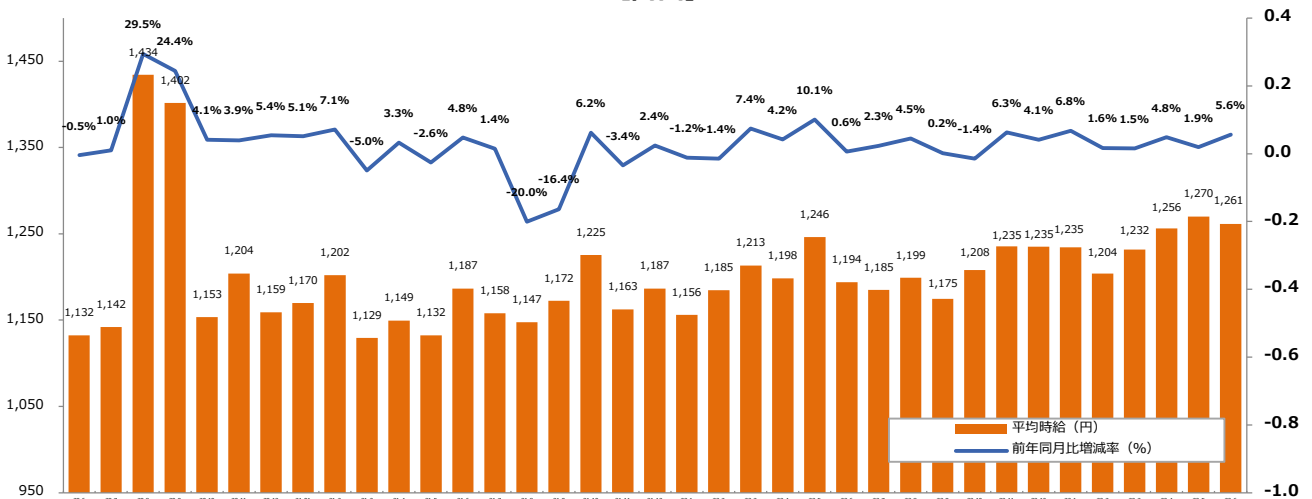
【関東】



【東海】



【関西】



掲載企業数No.1の新しい社員・バイト求人サイト『エンゲージ』



国内No.1の掲載企業数を実現。60万件以上の求人を掲載する社員・バイト求人サイトです。AIが希望に合った求人を表示。企業からのオファーメールも受け取れるため、豊富な選択肢の中からスムーズな仕事探しを実現できます。

詳細な求人情報に加え、企業の口コミの閲覧も可能。求人の「質」にこだわり、後悔のない仕事探しをサポートします。

※アルバイト・社員募集 総合型の求人サイトとして掲載企業数No.1（自社調べ）

『エンゲージ』公式アプリ ダウンロードURL



iOS (App Store)

<https://apps.apple.com/jp/app/id1604397054>

Android (Google Play)

<https://play.google.com/store/apps/details?id=net.engage>

本ニュースリリースに関する
お問い合わせ先

広報担当：清水・高田・齊藤

<https://corp.en-japan.com/>

〒163-1335 新宿区西新宿6-5-1 新宿アイランドタワー

TEL : 03-3342-6590 MAIL : en-press@en-japan.com