

2024年6月度 派遣社員の平均時給は1,690円 22カ月連続で前年同月を上回る。

『エン派遣』三大都市圏 募集時平均時給レポート

エン・ジャパン株式会社（本社：東京都新宿区、代表取締役社長：鈴木孝二）が運営する日本最大級の派遣のお仕事探しサイト『エン派遣』（<https://haken.en-japan.com/>）では、サイトに掲載されたすべての職種（※）の求人情報をエリア別（※）に集計し、募集時の平均時給分析を行なっています。2024年6月度の集計結果がまとまりましたので、お知らせします。 ※『エン派遣』上で分類されている職種、エリア

TOPICS

- 三大都市圏の平均時給、22カ月連続で前年同月を上回る。
- 賞与支給に合わせて消費動向が上昇傾向。派遣市場にも関連求人が登場。
- 派遣会社のサポートが広がり、定着率向上へ。

概況解説



『エン派遣』サービス責任者
小用 秀明

2024年6月度の三大都市圏平均時給は**1,690円**（前月比-9円・0.5%減、前年同月比+19円・1.1%増）で、過去10年間で上位4番目の高時給に。前年同月比を上回るのは、22カ月連続です。6月は、夏のボーナスを支給された方が多く消費動向が高まりやすいタイミング。派遣求人にも「消費」に関する求人が多数登場しました。

職種別で見ると、**オフィスワーク・事務系**は1,649円で、前年同月比+40円に。旅行会社のデータ入力や、百貨店・ファッションビルのカード入会受付スタッフなど、幅広いシーンで需要が高まりました。充足を急ぐ募集であるため、時給も高めに設定される傾向があり、平均時給を底上げする要因になりました。

IT・エンジニア系は、時給2,585円で、前年同月比+13円の上昇。賞与時期からお中元シーズンにかけて、アクセスの集まるECサイト関連の募集が活況になりました。マーケターのほか、開発など上流ポジションの求人も登場。時給4,000円以上など高時給の求人が増加したことで、平均が引き上げられる結果になりました。

例年6月は、月末に契約更新を控えて求人が増加しやすい時期ですが、今年は一部、前月比横ばいにとどまる職種も。社会保険の適用範囲拡大など制度が整えられているほか、派遣会社独自でも待遇、働きやすさの改善を進めているため、1案件への定着率が向上していることも影響しています。大手派遣会社では、アプリやシステムを活用してスタッフと密にコミュニケーションを取ったり、長期的なキャリア形成をサポートするなど、デジタルを掛け合わせて支援の幅を広げる動きも。中小の派遣会社においても、サポートの個別化への課題意識は強まっており、今後、業界全体でさらにサポートの充実が広がっていく見通しです。

- 6月度の三大都市圏 職種別平均時給は、**【オフィス系】【販売・サービス系】【IT系】が前年同月を上回る。**

	2024年6月 平均時給	前年同月比較（23.6）			前月比較（24.5）		
		平均時給	増減額	増減率	平均時給	増減額	増減率
全体	¥1,690	¥1,671	19	1.1%	¥1,699	-9	-0.5%
オフィスワーク・事務系	¥1,649	¥1,609	40	2.5%	¥1,650	-1	-0.1%
営業・販売・サービス系	¥1,607	¥1,571	36	2.3%	¥1,600	7	0.4%
クリエイティブ系	¥1,895	¥2,109	-214	-10.1%	¥1,972	-77	-3.9%
IT・エンジニア系	¥2,585	¥2,572	13	0.5%	¥2,623	-38	-1.4%
技術系	¥1,960	¥1,983	-23	-1.2%	¥1,953	7	0.4%
医療・介護・福祉・教育系	¥1,446	¥1,455	-9	-0.6%	¥1,438	8	0.6%
軽作業・物流・工場・その他	¥1,292	¥1,316	-24	-1.8%	¥1,297	-5	-0.4%

■6月度のエリア別平均時給は、東海のみ前年同月比プラスを記録。

	2024年6月 平均時給	前年同月比較 (23.6)			前月比較 (24.5)		
		平均時給	増減額	増減率	平均時給	増減額	増減率
関東	¥1,729	¥1,760	-31	-1.8%	¥1,756	-27	-1.5%
東海	¥1,433	¥1,432	1	0.1%	¥1,431	2	0.1%
関西	¥1,478	¥1,501	-23	-1.5%	¥1,483	-5	-0.3%

■6月度の職種別／前年同月比 時給上昇額ランキング

順位		上昇額	2024年6月度 平均時給
1 (↑)	オフィスワーク・事務系	+40	¥1,649
2 (↑)	営業・販売・サービス系	+36	¥1,607
3 (↓)	IT・エンジニア系	+13	¥2,585

■6月度の職種別／時給額ランキング

順位		2024年6月度 平均時給
1 (→)	IT・エンジニア系	¥2,585
2 (↑)	技術系	¥1,960
3 (↓)	クリエイティブ系	¥1,895

▼集計対象

エン・ジャパンが運営する日本最大級の派遣のお仕事探しサイト『エン派遣』 (<https://haken.en-japan.com/>) に掲載された求人情報より、募集時の平均時給を集計いたしました。※小数点以下は切り捨てで集計しています。

▼対象エリア

- 関東 (東京都、神奈川県、埼玉県、千葉県、茨城県、群馬県、栃木県、山梨県)
- 東海 (愛知県、岐阜県、三重県、静岡県)
- 関西 (大阪府、兵庫県、京都府、滋賀県、奈良県、和歌山県)

▼集計対象職種

オフィスワーク系：一般事務、営業事務、経理・財務、秘書、受付、総務・人事、貿易・国際事務など

営業・販売・サービス系：営業・企画営業、販売、窓口・ショールーム、テレマーケティングなど

クリエイティブ系：WEBデザイナー、編集・制作・校正、デザイナー、DTPオペレーターなど

IT・エンジニア系：SE、プログラマ、ネットワークエンジニア、

テスト・評価、運用管理・保守、ユーザーサポートなど

技術系：CADオペレーター、CAD・設計、ハード系設計

医療・介護系：医療事務、治験関連、介護関連、看護師・准看護師、研究開発など

その他：製造業務、軽作業、ドライバー、インストラクター・講師など

日本最大級。派遣の仕事に特化した求人情報サイト『エン派遣』

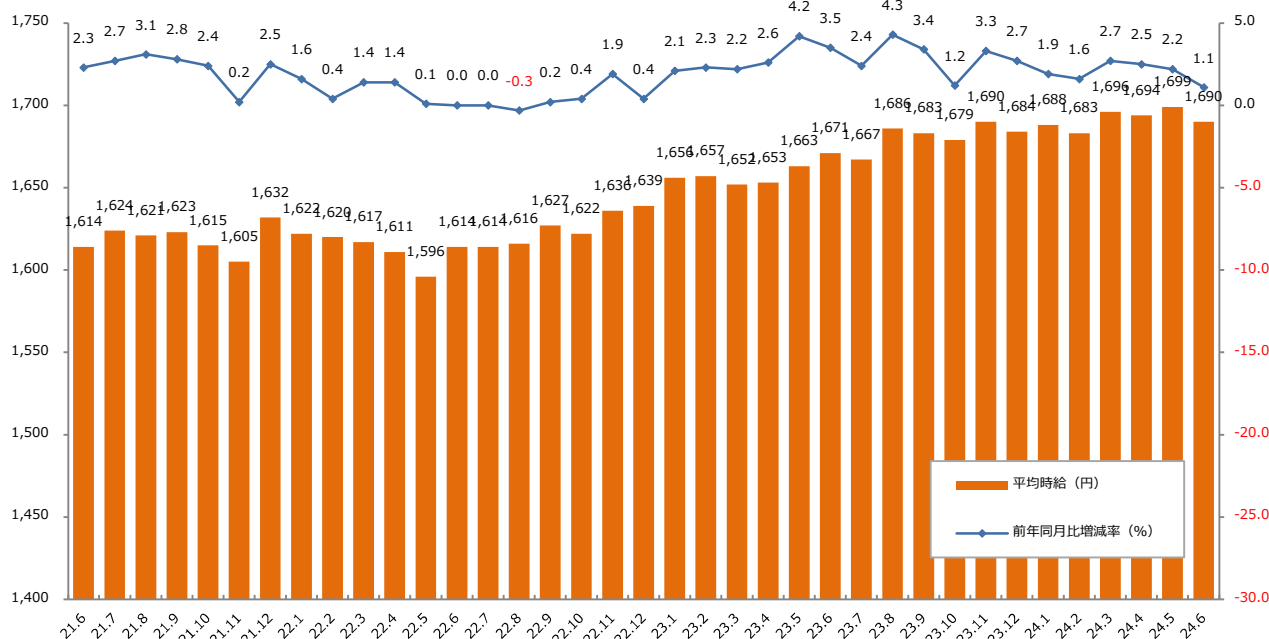


派遣で仕事を探す求職者と全国の人材派遣会社を結び、日本最大級の派遣情報集合サイト。派遣で働きたい人のさまざまなニーズと、派遣会社の持つ仕事情報のマッチングを重視したサイト設計が特長です。どんな仕事情報も埋もれさせることなく、それを希望する派遣ユーザーにお届けします。

<https://haken.en-japan.com/>

1：三大都市圏 募集時平均時給調査

▼平均時給推移（三大都市圏 ※関東・東海・関西） ※2021年6月からの推移



▼職種別平均時給推移（三大都市圏 ※関東・東海・関西） ※2022年1月からの推移

職種名	22.1	22.2	22.3	22.4	22.5	22.6	22.7	22.8	22.9	22.10	22.11	22.12
オフィスワーク系	¥1,596	¥1,581	¥1,585	¥1,598	¥1,595	¥1,598	¥1,599	¥1,596	¥1,598	¥1,593	¥1,592	¥1,591
営業・販売・サービス系	¥1,545	¥1,553	¥1,545	¥1,540	¥1,533	¥1,539	¥1,551	¥1,557	¥1,560	¥1,550	¥1,566	¥1,557
クリエイティブ系	¥1,953	¥1,948	¥1,965	¥2,003	¥2,003	¥1,996	¥1,987	¥1,990	¥2,016	¥2,058	¥2,073	¥2,065
IT系	¥2,341	¥2,347	¥2,341	¥2,334	¥2,334	¥2,359	¥2,421	¥2,399	¥2,421	¥2,437	¥2,435	¥2,392
技術系	¥1,948	¥1,967	¥1,977	¥1,916	¥1,955	¥1,946	¥1,954	¥1,959	¥1,911	¥1,932	¥1,959	¥1,887
医療・介護系	¥1,350	¥1,360	¥1,373	¥1,360	¥1,363	¥1,384	¥1,378	¥1,386	¥1,401	¥1,404	¥1,415	¥1,413
その他	¥1,253	¥1,259	¥1,256	¥1,289	¥1,279	¥1,289	¥1,290	¥1,275	¥1,283	¥1,284	¥1,302	¥1,298
全体	¥1,622	¥1,620	¥1,617	¥1,611	¥1,596	¥1,614	¥1,628	¥1,616	¥1,627	¥1,622	¥1,636	¥1,639
職種名	23.1	23.2	23.3	23.4	23.5	23.6	23.7	23.8	23.9	23.10	23.11	23.12
オフィスワーク系	¥1,594	¥1,588	¥1,587	¥1,593	¥1,608	¥1,609	¥1,614	¥1,624	¥1,633	¥1,633	¥1,630	¥1,629
営業・販売・サービス系	¥1,565	¥1,570	¥1,563	¥1,564	¥1,568	¥1,571	¥1,577	¥1,579	¥1,588	¥1,591	¥1,584	¥1,590
クリエイティブ系	¥2,081	¥1,976	¥2,019	¥2,031	¥2,054	¥2,109	¥2,050	¥2,046	¥1,995	¥2,031	¥2,061	¥2,036
IT系	¥2,507	¥2,519	¥2,527	¥2,519	¥2,543	¥2,572	¥2,582	¥2,610	¥2,587	¥2,606	¥2,619	¥2,616
技術系	¥1,943	¥1,932	¥1,936	¥1,967	¥1,963	¥1,983	¥1,994	¥2,016	¥2,028	¥2,013	¥2,077	¥2,003
医療・介護系	¥1,443	¥1,449	¥1,440	¥1,448	¥1,452	¥1,455	¥1,473	¥1,466	¥1,467	¥1,481	¥1,479	¥1,473
その他	¥1,313	¥1,323	¥1,322	¥1,329	¥1,321	¥1,316	¥1,305	¥1,312	¥1,293	¥1,299	¥1,314	¥1,315
全体	¥1,656	¥1,657	¥1,652	¥1,653	¥1,663	¥1,671	¥1,667	¥1,686	¥1,683	¥1,679	¥1,690	¥1,684
職種名	24.1	24.2	24.3	24.4	24.5	24.6	24.7	24.8	24.9	24.10	24.11	24.12
オフィスワーク系	¥1,632	¥1,636	¥1,629	¥1,647	¥1,650	¥1,649						
営業・販売・サービス系	¥1,598	¥1,604	¥1,594	¥1,608	¥1,600	¥1,607						
クリエイティブ系	¥2,050	¥1,975	¥1,970	¥1,987	¥1,972	¥1,895						
IT系	¥2,617	¥2,591	¥2,587	¥2,584	¥2,623	¥2,585						
技術系	¥2,051	¥2,030	¥2,073	¥1,981	¥1,953	¥1,960						
医療・介護系	¥1,460	¥1,453	¥1,442	¥1,447	¥1,438	¥1,446						
その他	¥1,311	¥1,312	¥1,326	¥1,319	¥1,297	¥1,292						
全体	¥1,688	¥1,683	¥1,696	¥1,694	¥1,699	¥1,690						

1：三大都市圏 募集時平均時給調査

▼職種別平均時給：オフィスワーク、営業・販売・サービス、クリエイティブ

大分類職種	小分類職種	2024年6月 平均時給	前年同月比較 (23.6)		前月比較 (24.5)			
			平均時給	増減額	増減率	平均時給	増減額	増減率
オフィスワーク系	一般事務	¥1,585	¥1,547	38	2.5%	¥1,585	0	0.0%
	営業事務	¥1,656	¥1,605	51	3.2%	¥1,659	▲ 3	-0.2%
	学校事務	¥1,468	¥1,439	29	2.0%	¥1,465	3	0.2%
	経理・財務・会計・英文経理	¥1,741	¥1,686	55	3.3%	¥1,741	0	0.0%
	秘書	¥1,798	¥1,747	51	2.9%	¥1,792	6	0.3%
	受付	¥1,485	¥1,481	4	0.3%	¥1,477	8	0.5%
	総務・人事・法務	¥1,716	¥1,675	41	2.4%	¥1,713	3	0.2%
	広報・宣伝・IR	¥1,816	¥1,768	48	2.7%	¥1,770	46	2.6%
	企画・マーケティング	¥1,974	¥1,963	11	0.6%	¥1,988	▲ 14	-0.7%
	貿易・国際事務	¥1,737	¥1,675	62	3.7%	¥1,721	16	0.9%
	英文事務	¥1,874	¥1,797	77	4.3%	¥1,869	5	0.3%
	金融（銀行）事務	¥1,512	¥1,487	25	1.7%	¥1,499	13	0.9%
	金融（証券）事務	¥1,857	¥1,700	157	9.2%	¥1,778	79	4.4%
	金融（生保・損保）事務	¥1,591	¥1,553	38	2.4%	¥1,578	13	0.8%
	金融（その他）事務	¥1,696	¥1,652	44	2.7%	¥1,721	▲ 25	-1.5%
	通訳・翻訳	¥2,196	¥2,190	6	0.3%	¥2,216	▲ 20	-0.9%
	OAオペレーター	¥1,846	¥1,738	108	6.2%	¥1,837	9	0.5%
	データ入力	¥1,562	¥1,523	39	2.6%	¥1,566	▲ 4	-0.3%
	事務的軽作業	¥1,436	¥1,383	53	3.8%	¥1,429	7	0.5%
	その他事務系	¥1,664	¥1,642	22	1.3%	¥1,670	▲ 6	-0.4%
	計		¥1,649	¥1,609	40	2.5%	¥1,650	▲ 1
営業・販売・サービス系	営業・企画営業・ラウンダー	¥1,847	¥1,789	58	3.2%	¥1,837	10	0.5%
	営業アシスタント	¥1,768	¥1,731	37	2.1%	¥1,801	▲ 33	-1.8%
	販売（アパレル系）	¥1,491	¥1,460	31	2.1%	¥1,482	9	0.6%
	販売（家電・モバイル）	¥1,512	¥1,506	6	0.4%	¥1,498	14	0.9%
	販売（その他）	¥1,486	¥1,432	54	3.8%	¥1,453	33	2.3%
	デモンストレーター・MC	¥1,392	¥1,372	20	1.5%	¥1,417	▲ 25	-1.8%
	窓口・ショールーム・カウンター受付	¥1,500	¥1,458	42	2.9%	¥1,486	14	0.9%
	旅行関連	¥1,524	¥1,449	75	5.2%	¥1,554	▲ 30	-1.9%
	テレマーケティング・テレフォンオペレーター	¥1,611	¥1,570	41	2.6%	¥1,600	11	0.7%
	スーパーバイザー	¥1,840	¥1,843	▲ 3	-0.2%	¥1,819	21	1.2%
	その他営業・販売・サービス系	¥1,528	¥1,495	33	2.2%	¥1,542	▲ 14	-0.9%
	計		¥1,607	¥1,571	36	2.3%	¥1,600	7
クリエイティブ系	WEBデザイナー	¥2,060	¥2,336	▲ 276	-11.8%	¥2,108	▲ 48	-2.3%
	WEBディレクター	¥2,121	¥2,342	▲ 221	-9.4%	¥2,278	▲ 157	-6.9%
	WEB制作・編集	¥1,872	¥2,051	▲ 179	-8.7%	¥1,970	▲ 98	-5.0%
	編集・校正・制作	¥1,752	¥1,761	▲ 9	-0.5%	¥1,757	▲ 5	-0.3%
	デザイナー（ファッション・アクセサリー）・パタンナー	¥1,859	¥1,622	237	14.6%	¥1,778	81	4.6%
	デザイナー（住宅・インテリア）	¥1,663	¥1,637	26	1.6%	¥1,669	▲ 6	-0.4%
	DTPオペレーター	¥1,707	¥1,734	▲ 27	-1.6%	¥1,701	6	0.4%
	その他クリエイティブ職	¥1,885	¥1,979	▲ 94	-4.7%	¥1,959	▲ 74	-3.8%
計		¥1,895	¥2,109	▲ 214	-10.1%	¥1,972	▲ 77	-3.9%

1：三大都市圏 募集時平均時給調査

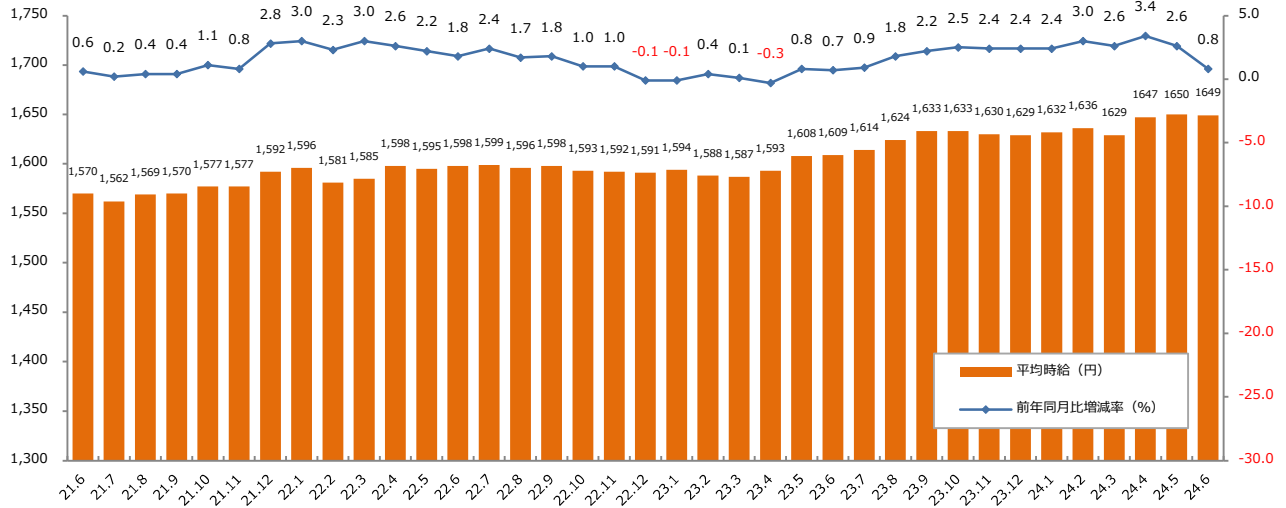
▼職種別平均時給：IT、技術、医療・介護、その他

大分類職種	小分類職種	2024年6月 平均時給	前年同月比較 (23.6)			前月比較 (24.5)		
			平均時給	増減額	増減率	平均時給	増減額	増減率
IT系	ビジネスアプリケーション系SE	¥2,860	¥2,789	71	2.5%	¥2,895	▲ 35	-1.2%
	制御系SE	¥2,701	¥2,564	137	5.3%	¥2,672	29	1.1%
	データベース系SE	¥2,800	¥2,857	▲ 57	-2.0%	¥2,984	▲ 184	-6.2%
	Web・スマホ系SE	¥2,945	¥3,110	▲ 165	-5.3%	¥3,032	▲ 87	-2.9%
	社内SE	¥2,507	¥2,427	80	3.3%	¥2,473	34	1.4%
	プログラマ	¥2,599	¥2,492	107	4.3%	¥2,578	21	0.8%
	ネットワークエンジニア	¥2,775	¥2,779	▲ 4	-0.1%	¥2,788	▲ 13	-0.5%
	テスト・評価	¥2,200	¥2,151	49	2.3%	¥2,166	34	1.6%
	運用管理・保守	¥2,344	¥2,284	60	2.6%	¥2,337	7	0.3%
	ユーザーサポート・ヘルプデスク	¥2,005	¥1,961	44	2.2%	¥2,020	▲ 15	-0.7%
	インストラクター・講師・教師	¥1,793	¥1,954	▲ 161	-8.2%	¥1,798	▲ 5	-0.3%
その他 IT系	¥3,206	¥2,999	207	6.9%	¥3,354	▲ 148	-4.4%	
計		¥2,585	¥2,572	13	0.5%	¥2,623	▲ 38	-1.4%
技術系	CADオペレーター	¥1,856	¥1,823	33	1.8%	¥1,856	0	0.0%
	CAD・設計	¥2,166	¥1,994	172	8.6%	¥2,164	2	0.1%
	ハード系設計	¥2,434	¥2,676	▲ 242	-9.0%	¥2,437	▲ 3	-0.1%
	研究開発関連	¥1,717	¥1,743	▲ 26	-1.5%	¥1,721	▲ 4	-0.2%
	その他技術系	¥2,077	¥2,170	▲ 93	-4.3%	¥2,103	▲ 26	-1.2%
計		¥1,960	¥1,983	▲ 23	-1.2%	¥1,953	7	0.4%
医療・介護系	医療事務	¥1,325	¥1,349	▲ 24	-1.8%	¥1,324	1	0.1%
	治験関連	¥2,212	¥2,134	78	3.7%	¥2,257	▲ 45	-2.0%
	介護関連	¥1,414	¥1,417	▲ 3	-0.2%	¥1,408	6	0.4%
	看護師・准看護師	¥2,041	¥2,054	▲ 13	-0.6%	¥2,003	38	1.9%
	研究開発関連	¥1,703	¥1,774	▲ 71	-4.0%	¥1,730	▲ 27	-1.6%
	その他医療・介護関連	¥1,558	¥1,515	43	2.8%	¥1,555	3	0.2%
計		¥1,446	¥1,455	▲ 9	-0.6%	¥1,438	8	0.6%
その他	製造業務	¥1,322	¥1,377	▲ 55	-4.0%	¥1,346	▲ 24	-1.8%
	軽作業	¥1,269	¥1,270	▲ 1	-0.1%	¥1,270	▲ 1	-0.1%
	ドライバー	¥1,459	¥1,472	▲ 13	-0.9%	¥1,422	37	2.6%
	インストラクター・講師・教師	¥2,012	¥1,965	47	2.4%	¥1,713	299	17.5%
	その他	¥1,379	¥1,437	▲ 58	-4.0%	¥1,380	▲ 1	-0.1%
計		¥1,292	¥1,316	▲ 24	-1.8%	¥1,297	▲ 5	-0.4%
総計 (三大都市圏)		¥1,690	¥1,671	19	1.1%	¥1,699	▲ 9	-0.5%

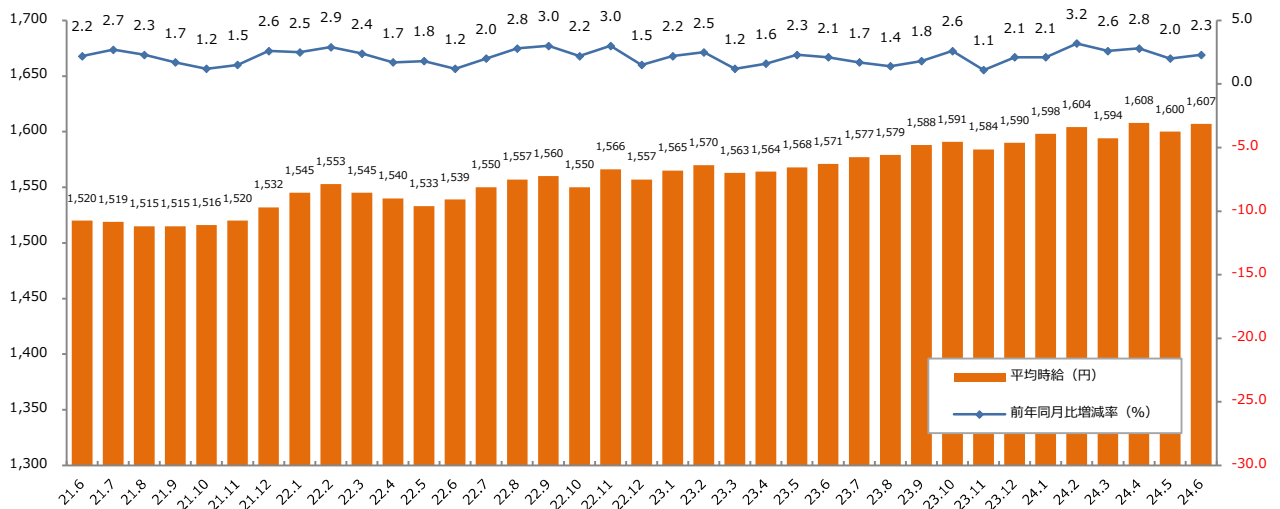
1：三大都市圏 募集時平均時給調査

▼職種大分類別 平均時給推移（三大都市圏） ※2021年6月からの推移

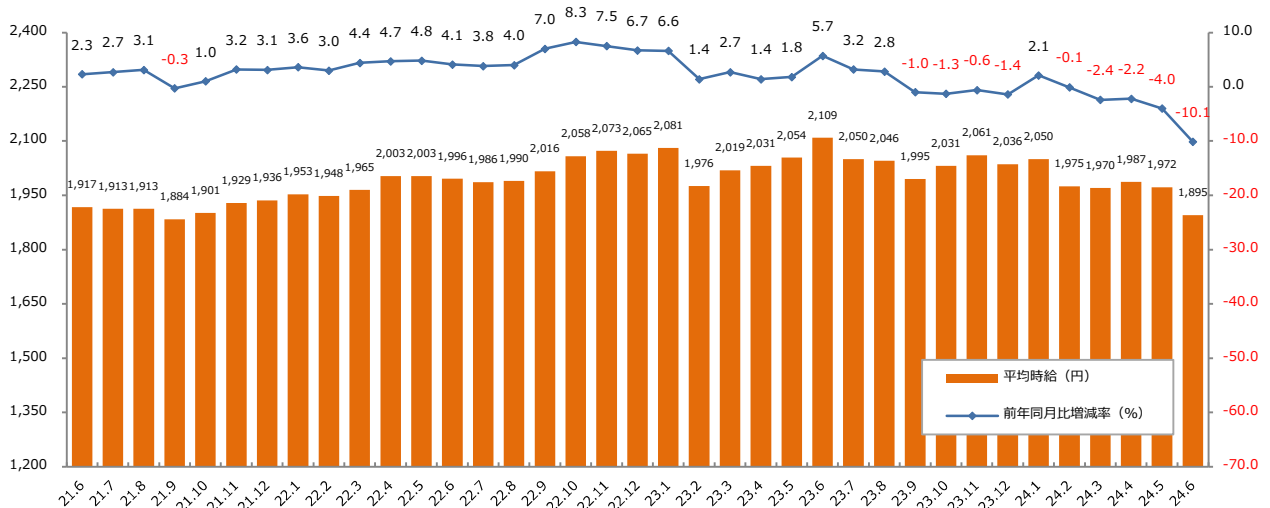
【オフィスワーク系】



【営業・販売・サービス系】

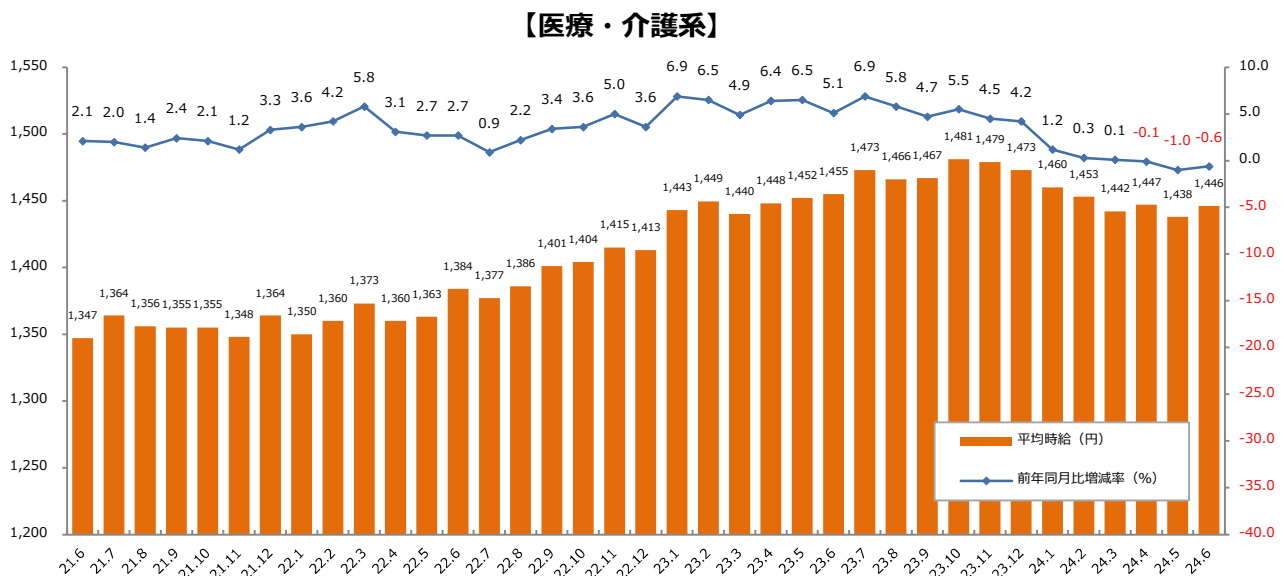
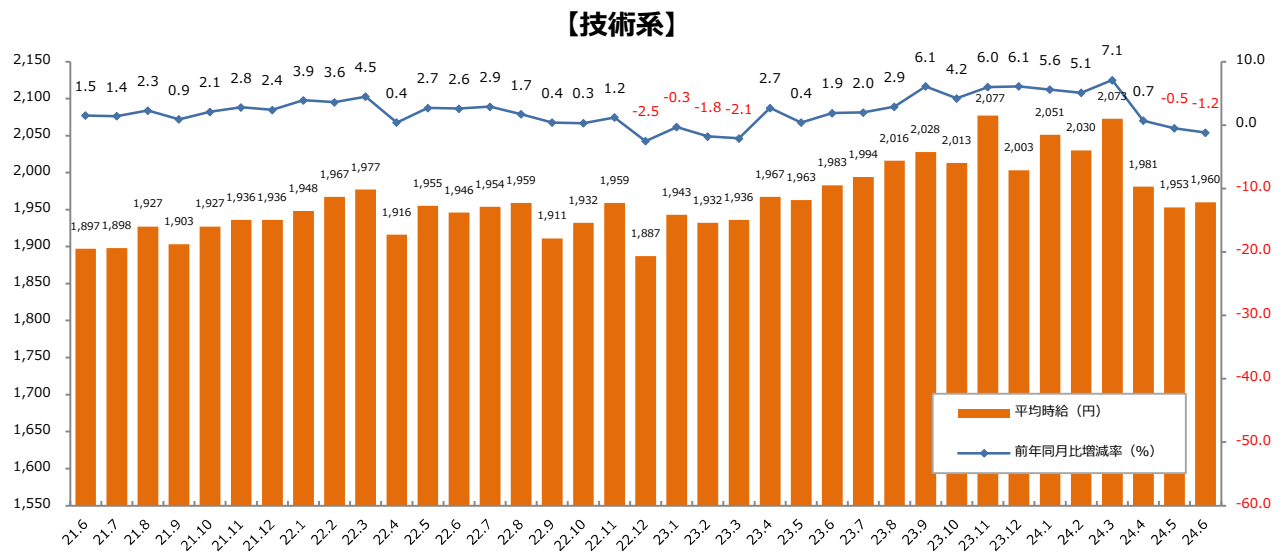
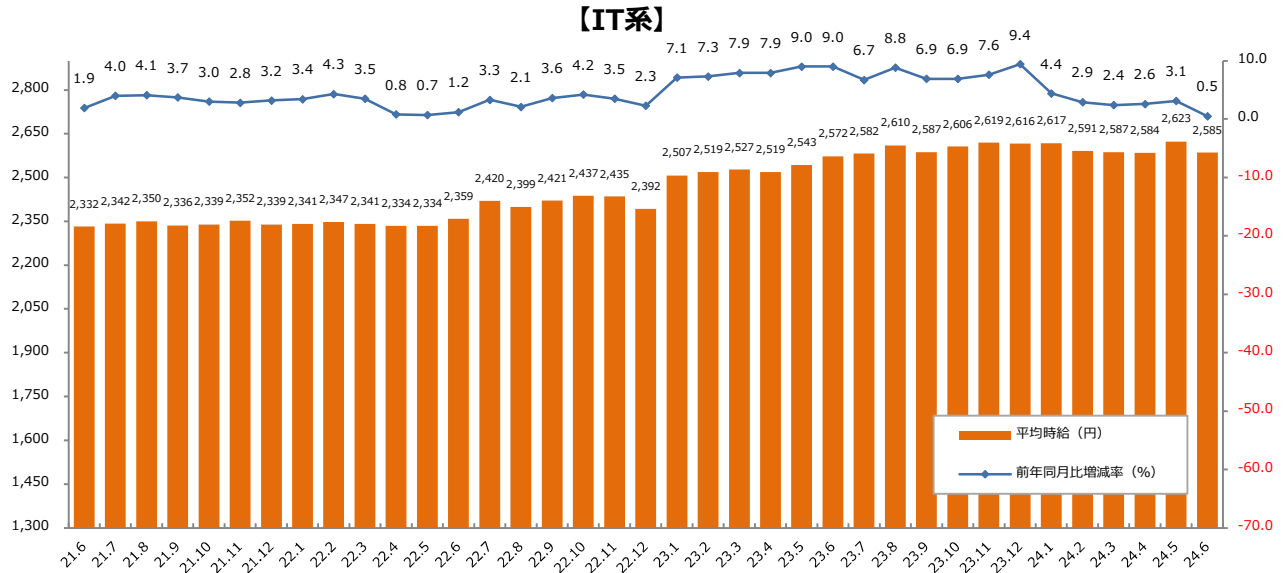


【クリエイティブ系】



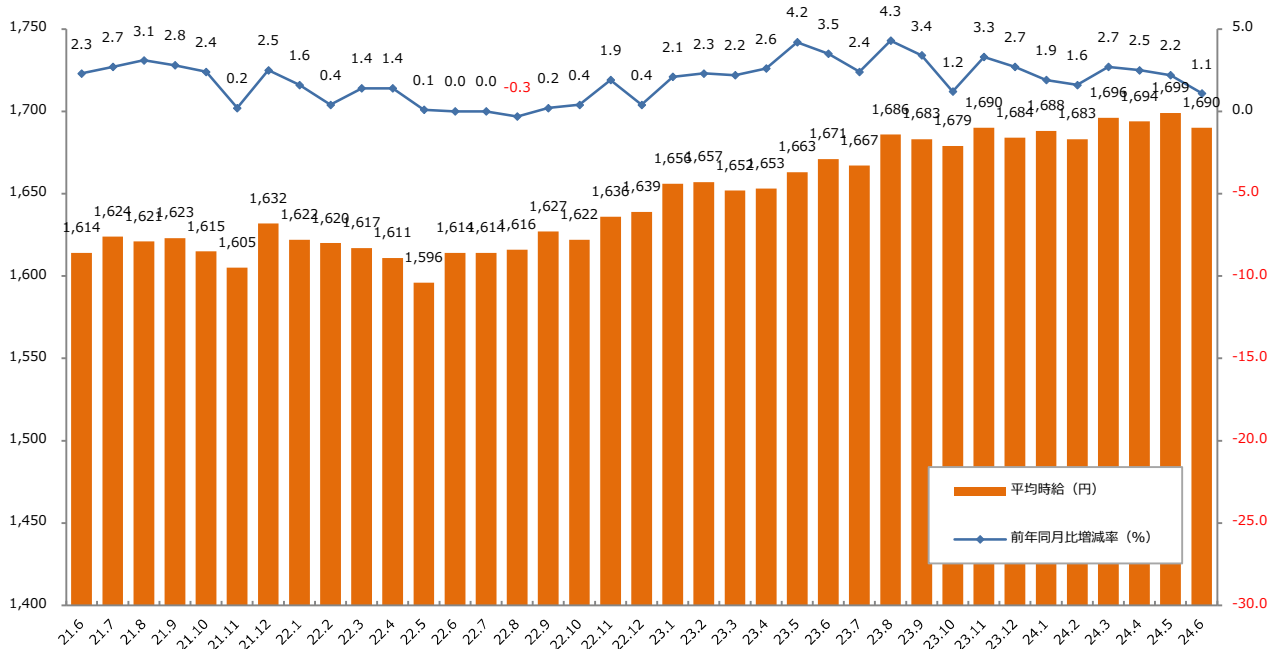
1：三大都市圏 募集時平均時給調査

▼職種大分類別 平均時給推移（三大都市圏） ※2021年6月からの推移

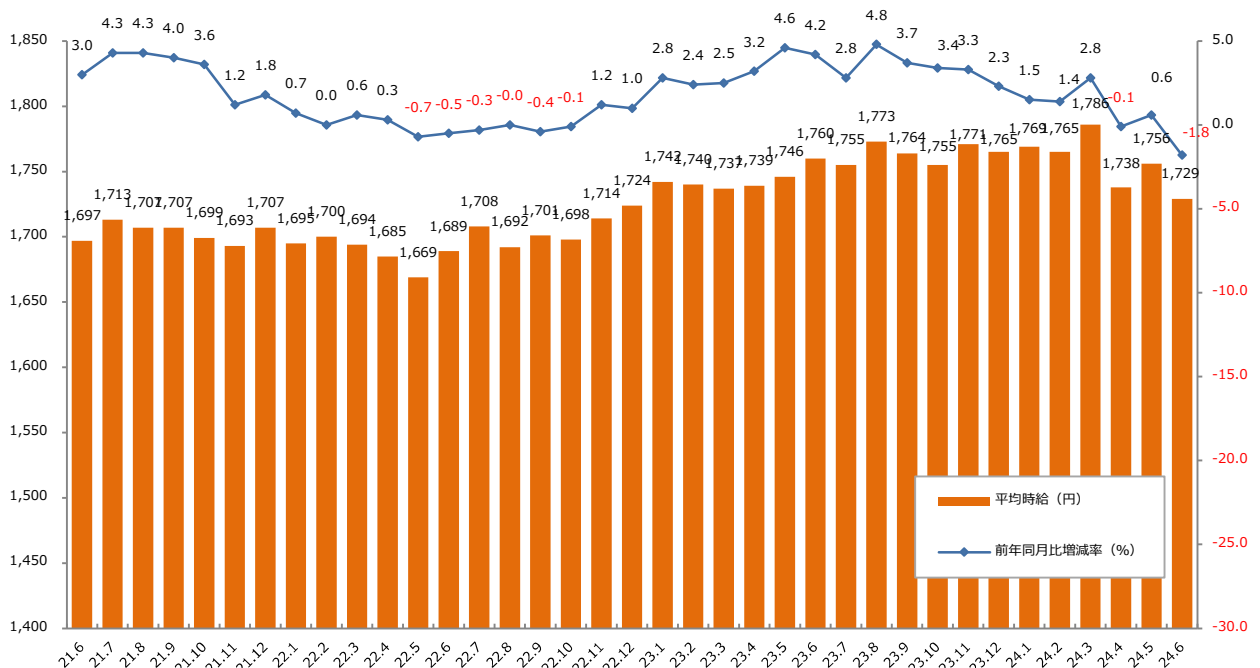


2：三大都市圏 エリア別 募集時平均時給調査

▼三大都市圏全体 平均時給推移 ※2021年6月からの推移

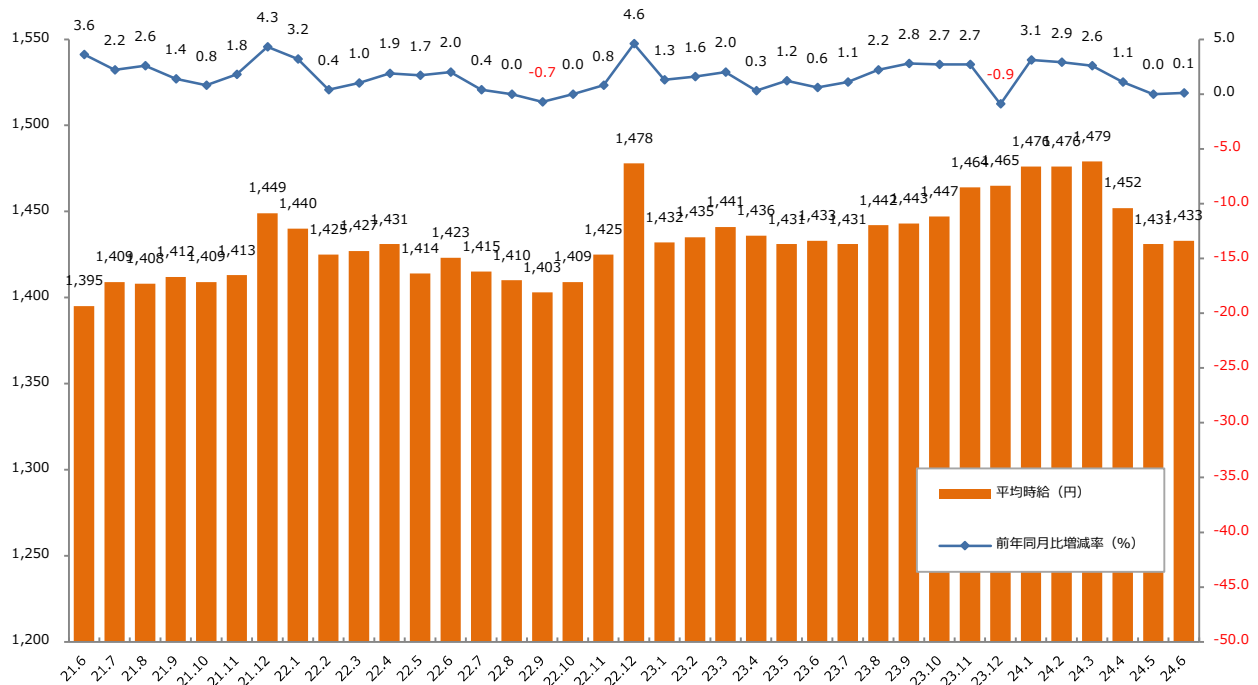


▼関東 平均時給推移 ※2021年6月からの推移

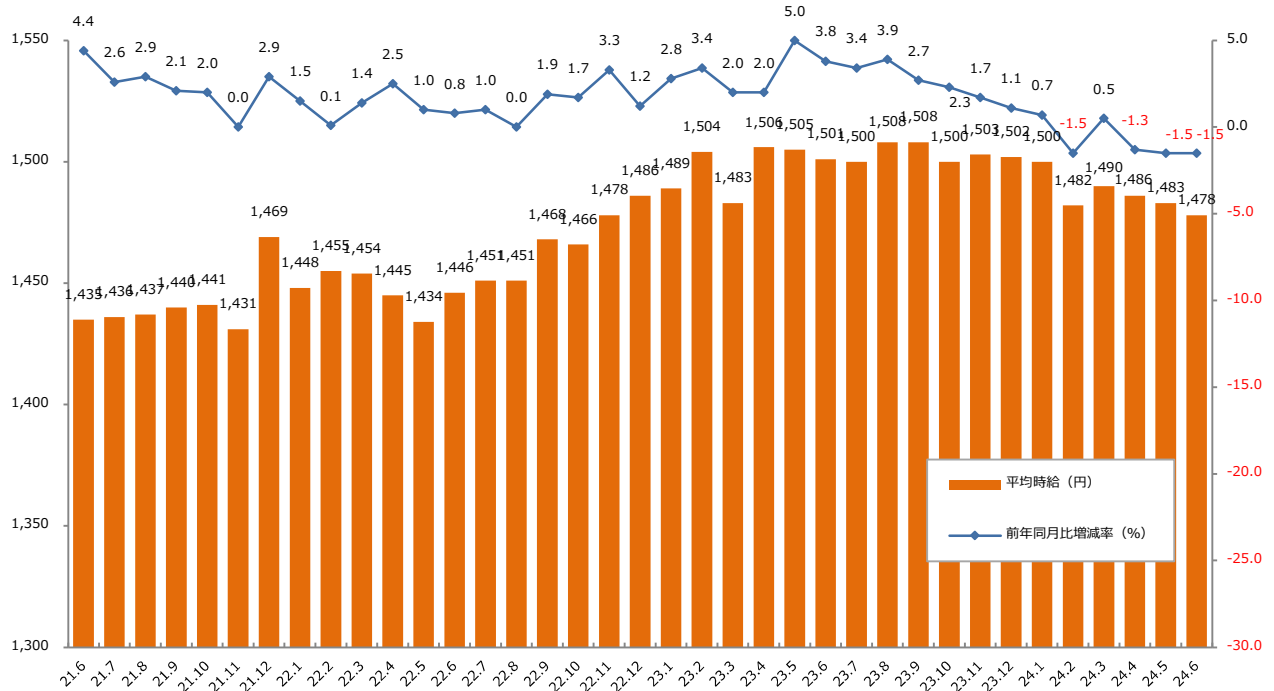


2：三大都市圏 エリア別 募集時平均時給調査

▼東海 平均時給推移 ※2021年6月からの推移



▼関西 平均時給推移 ※2021年6月からの推移



2：三大都市圏 エリア別 募集時平均時給調査

▼職種別平均時給（関東）：オフィスワーク、営業・販売・サービス、クリエイティブ

大分類職種	小分類職種	2024年6月 平均時給	前年同月比較（23.6）		前月比較（24.5）			
			平均時給	増減額	増減率	平均時給	増減額	増減率
IT系	ビジネスアプリケーション系SE	¥2,939	¥2,884	55	1.9%	¥2,979	▲40	-1.3%
	制御系SE	¥2,822	¥2,659	163	6.1%	¥2,779	43	1.5%
	データベース系SE	¥2,925	¥2,956	▲31	-1.0%	¥3,155	▲230	-7.3%
	Web・スマホ系SE	¥3,033	¥3,208	▲175	-5.5%	¥3,146	▲113	-3.6%
	社内SE	¥2,605	¥2,571	34	1.3%	¥2,600	5	0.2%
	プログラマ	¥2,712	¥2,634	78	3.0%	¥2,701	11	0.4%
	ネットワークエンジニア	¥2,858	¥2,863	▲5	-0.2%	¥2,852	6	0.2%
	テスト・評価	¥2,281	¥2,277	4	0.2%	¥2,252	29	1.3%
	運用管理・保守	¥2,412	¥2,335	77	3.3%	¥2,413	▲1	0.0%
	ユーザーサポート・ヘルプデスク	¥2,061	¥2,035	26	1.3%	¥2,080	▲19	-0.9%
	インストラクター・講師・教師	¥1,824	¥1,805	19	1.1%	¥1,809	15	0.8%
	その他 IT系	¥3,290	¥3,091	199	6.4%	¥3,457	▲167	-4.8%
計		¥2,696	¥2,694	2	0.1%	¥2,742	▲46	-1.7%
技術系	CADオペレーター	¥1,923	¥1,903	20	1.1%	¥1,923	0	0.0%
	CAD・設計	¥2,266	¥2,102	164	7.8%	¥2,262	4	0.2%
	ハード系設計	¥2,581	¥2,831	▲250	-8.8%	¥2,657	▲76	-2.9%
	研究開発関連	¥1,796	¥1,773	23	1.3%	¥1,776	20	1.1%
	その他技術系	¥2,163	¥2,182	▲19	-0.9%	¥2,223	▲60	-2.7%
計		¥2,047	¥2,068	▲21	-1.0%	¥2,040	7	0.3%
医療・介護系	医療事務	¥1,361	¥1,384	▲23	-1.7%	¥1,361	0	0.0%
	治験関連	¥2,482	¥2,188	294	13.4%	¥2,319	163	7.0%
	介護関連	¥1,445	¥1,455	▲10	-0.7%	¥1,441	4	0.3%
	看護師・准看護師	¥2,098	¥2,080	18	0.9%	¥2,079	19	0.9%
	研究開発関連	¥1,787	¥1,770	17	1.0%	¥1,802	▲15	-0.8%
	その他医療・介護関連	¥1,623	¥1,583	40	2.5%	¥1,616	7	0.4%
計		¥1,487	¥1,497	▲10	-0.7%	¥1,482	5	0.3%
その他	製造業務	¥1,334	¥1,401	▲67	-4.8%	¥1,358	▲24	-1.8%
	軽作業	¥1,285	¥1,280	5	0.4%	¥1,290	▲5	-0.4%
	ドライバー	¥1,523	¥1,497	26	1.7%	¥1,497	26	1.7%
	インストラクター・講師・教師	¥1,934	¥1,993	▲59	-3.0%	¥1,724	210	12.2%
	その他	¥1,470	¥1,516	▲46	-3.0%	¥1,467	3	0.2%
計		¥1,305	¥1,333	▲28	-2.1%	¥1,313	▲8	-0.6%
総計（関東）		¥1,729	¥1,760	▲31	-1.8%	¥1,756	▲27	-1.5%

2：三大都市圏 エリア別 募集時平均時給調査

▼職種別平均時給（関東）：IT、技術、医療・介護、その他

大分類職種	小分類職種	2024年6月 平均時給	前年同月比較（23.6）			前月比較（24.5）		
			平均時給	増減額	増減率	平均時給	増減額	増減率
IT系	ビジネスアプリケーション系SE	¥2,939	¥2,884	55	1.9%	¥2,979	▲40	-1.3%
	制御系SE	¥2,822	¥2,659	163	6.1%	¥2,779	43	1.5%
	データベース系SE	¥2,925	¥2,956	▲31	-1.0%	¥3,155	▲230	-7.3%
	Web・スマホ系SE	¥3,033	¥3,208	▲175	-5.5%	¥3,146	▲113	-3.6%
	社内SE	¥2,605	¥2,571	34	1.3%	¥2,600	5	0.2%
	プログラマ	¥2,712	¥2,634	78	3.0%	¥2,701	11	0.4%
	ネットワークエンジニア	¥2,858	¥2,863	▲5	-0.2%	¥2,852	6	0.2%
	テスト・評価	¥2,281	¥2,277	4	0.2%	¥2,252	29	1.3%
	運用管理・保守	¥2,412	¥2,335	77	3.3%	¥2,413	▲1	0.0%
	ユーザーサポート・ヘルプデスク	¥2,061	¥2,035	26	1.3%	¥2,080	▲19	-0.9%
	インストラクター・講師・教師	¥1,824	¥1,805	19	1.1%	¥1,809	15	0.8%
	その他 IT系	¥3,290	¥3,091	199	6.4%	¥3,457	▲167	-4.8%
計		¥2,696	¥2,694	2	0.1%	¥2,742	▲46	-1.7%
技術系	CADオペレーター	¥1,923	¥1,903	20	1.1%	¥1,923	0	0.0%
	CAD・設計	¥2,266	¥2,102	164	7.8%	¥2,262	4	0.2%
	ハード系設計	¥2,581	¥2,831	▲250	-8.8%	¥2,657	▲76	-2.9%
	研究開発関連	¥1,796	¥1,773	23	1.3%	¥1,776	20	1.1%
	その他技術系	¥2,163	¥2,182	▲19	-0.9%	¥2,223	▲60	-2.7%
計		¥2,047	¥2,068	▲21	-1.0%	¥2,040	7	0.3%
医療・介護系	医療事務	¥1,361	¥1,384	▲23	-1.7%	¥1,361	0	0.0%
	治験関連	¥2,482	¥2,188	294	13.4%	¥2,319	163	7.0%
	介護関連	¥1,445	¥1,455	▲10	-0.7%	¥1,441	4	0.3%
	看護師・准看護師	¥2,098	¥2,080	18	0.9%	¥2,079	19	0.9%
	研究開発関連	¥1,787	¥1,770	17	1.0%	¥1,802	▲15	-0.8%
	その他医療・介護関連	¥1,623	¥1,583	40	2.5%	¥1,616	7	0.4%
計		¥1,487	¥1,497	▲10	-0.7%	¥1,482	5	0.3%
その他	製造業務	¥1,334	¥1,401	▲67	-4.8%	¥1,358	▲24	-1.8%
	軽作業	¥1,285	¥1,280	5	0.4%	¥1,290	▲5	-0.4%
	ドライバー	¥1,523	¥1,497	26	1.7%	¥1,497	26	1.7%
	インストラクター・講師・教師	¥1,934	¥1,993	▲59	-3.0%	¥1,724	210	12.2%
	その他	¥1,470	¥1,516	▲46	-3.0%	¥1,467	3	0.2%
計		¥1,305	¥1,333	▲28	-2.1%	¥1,313	▲8	-0.6%
総計（関東）		¥1,729	¥1,760	▲31	-1.8%	¥1,756	▲27	-1.5%

2：三大都市圏 エリア別 募集時平均時給調査

▼職種別平均時給（東海）：オフィスワーク、営業・販売・サービス、クリエイティブ

大分類職種	小分類職種	2024年6月				前年同月比較 (23.6)			前月比較 (24.5)		
		平均時給	平均時給	増減額	増減率	平均時給	増減額	増減率	平均時給	増減額	増減率
オフィスワーク系	一般事務	¥1,414	¥1,368	46	3.4%	¥1,407	7	0.5%			
	営業事務	¥1,445	¥1,403	42	3.0%	¥1,447	▲ 2	-0.1%			
	学校事務	¥1,360	¥1,333	27	2.0%	¥1,335	25	1.9%			
	経理・財務・会計・英文経理	¥1,479	¥1,420	59	4.2%	¥1,481	▲ 2	-0.1%			
	秘書	¥1,473	¥1,442	31	2.1%	¥1,478	▲ 5	-0.3%			
	受付	¥1,362	¥1,363	▲ 1	-0.1%	¥1,325	37	2.8%			
	総務・人事・法務	¥1,479	¥1,413	66	4.7%	¥1,458	21	1.4%			
	広報・宣伝・IR	¥1,506	¥1,516	▲ 10	-0.7%	¥1,470	36	2.4%			
	企画・マーケティング	¥1,774	¥1,675	99	5.9%	¥1,819	▲ 45	-2.5%			
	貿易・国際事務	¥1,498	¥1,463	35	2.4%	¥1,486	12	0.8%			
	英文事務	¥1,566	¥1,491	75	5.0%	¥1,530	36	2.4%			
	金融（銀行）事務	¥1,347	¥1,334	13	1.0%	¥1,357	▲ 10	-0.7%			
	金融（証券）事務	¥1,460	¥1,484	▲ 24	-1.6%	¥1,479	▲ 19	-1.3%			
	金融（生保・損保）事務	¥1,448	¥1,391	57	4.1%	¥1,415	33	2.3%			
	金融（その他）事務	¥1,269	¥1,309	▲ 40	-3.1%	¥1,325	▲ 56	-4.2%			
	通訳・翻訳	¥1,681	¥1,658	23	1.4%	¥1,677	4	0.2%			
	OAオペレーター	¥1,578	¥1,508	70	4.6%	¥1,548	30	1.9%			
	データ入力	¥1,377	¥1,344	33	2.5%	¥1,378	▲ 1	-0.1%			
	事務的軽作業	¥1,400	¥1,310	90	6.9%	¥1,352	48	3.6%			
	その他事務系	¥1,450	¥1,447	3	0.2%	¥1,466	▲ 16	-1.1%			
計		¥1,436	¥1,390	46	3.3%	¥1,429	7	0.5%			
営業・販売・サービス系	営業・企画営業・ラウンダー	¥1,684	¥1,567	117	7.5%	¥1,649	35	2.1%			
	営業アシスタント	¥1,381	¥1,538	▲ 157	-10.2%	¥1,459	▲ 78	-5.3%			
	販売（アパレル系）	¥1,456	¥1,423	33	2.3%	¥1,436	20	1.4%			
	販売（家電・モバイル）	¥1,411	¥1,457	▲ 46	-3.2%	¥1,417	▲ 6	-0.4%			
	販売（その他）	¥1,322	¥1,375	▲ 53	-3.9%	¥1,350	▲ 28	-2.1%			
	デモンストレーター・MC	¥1,378	¥1,384	▲ 6	-0.4%	¥1,322	56	4.2%			
	窓口・ショールーム・カウンター受付	¥1,360	¥1,340	20	1.5%	¥1,370	▲ 10	-0.7%			
	旅行関連	¥1,406	¥1,313	93	7.1%	¥1,383	23	1.7%			
	テレマーケティング・テレフォンオペレーター	¥1,454	¥1,393	61	4.4%	¥1,448	6	0.4%			
	スーパーバイザー	¥1,707	¥1,866	▲ 159	-8.5%	¥1,681	26	1.5%			
	その他営業・販売・サービス系	¥1,367	¥1,435	▲ 68	-4.7%	¥1,428	▲ 61	-4.3%			
	計		¥1,442	¥1,420	22	1.5%	¥1,449	▲ 7	-0.5%		
クリエイティブ系	WEBデザイナー	¥1,695	¥1,605	90	5.6%	¥1,578	117	7.4%			
	WEBディレクター	¥1,736	¥1,905	▲ 169	-8.9%	¥1,713	23	1.3%			
	WEB制作・編集	¥1,648	¥1,615	33	2.0%	¥1,593	55	3.5%			
	編集・校正・制作	¥1,618	¥1,547	71	4.6%	¥1,546	72	4.7%			
	デザイナー（ファッション・アクセサリ）・パタンナー	---	¥1,408	---	---	¥1,500	---	---			
	デザイナー（住宅・インテリア）	¥1,478	¥1,521	▲ 43	-2.8%	¥1,427	51	3.6%			
	DTPオペレーター	¥1,458	¥1,418	40	2.8%	¥1,448	10	0.7%			
	その他クリエイティブ職	¥1,646	¥1,439	207	14.4%	¥1,685	▲ 39	-2.3%			
計		¥1,602	¥1,559	43	2.8%	¥1,572	30	1.9%			

2：三大都市圏 エリア別 募集時平均時給調査

▼職種別平均時給（東海）：IT、技術、医療・介護、その他

大分類職種	小分類職種	2024年6月 平均時給	前年同月比較（23.6）		前月比較（24.5）			
			平均時給	増減額	増減率	平均時給	増減額	増減率
IT系	ビジネスアプリケーション系SE	¥2,450	¥2,523	▲ 73	-2.9%	¥2,417	33	1.4%
	制御系SE	¥2,464	¥2,928	▲ 464	-15.8%	¥2,594	▲ 130	-5.0%
	データベース系SE	¥2,328	¥2,095	233	11.1%	¥2,314	14	0.6%
	Web・スマホ系SE	¥2,249	¥2,300	▲ 51	-2.2%	¥2,409	▲ 160	-6.6%
	社内SE	¥2,050	¥2,426	▲ 376	-15.5%	¥2,001	49	2.4%
	プログラマ	¥2,315	¥2,321	▲ 6	-0.3%	¥2,302	13	0.6%
	ネットワークエンジニア	¥2,512	¥2,291	221	9.6%	¥2,522	▲ 10	-0.4%
	テスト・評価	¥1,978	¥1,698	280	16.5%	¥1,931	47	2.4%
	運用管理・保守	¥2,081	¥2,224	▲ 143	-6.4%	¥2,097	▲ 16	-0.8%
	ユーザーサポート・ヘルプデスク	¥1,931	¥1,766	165	9.3%	¥1,893	38	2.0%
	インストラクター・講師・教師	¥2,162	¥1,357	805	59.3%	¥2,020	142	7.0%
	その他 IT系	¥2,224	¥2,229	▲ 5	-0.2%	¥2,193	31	1.4%
計		¥2,198	¥2,234	▲ 36	-1.6%	¥2,174	24	1.1%
技術系	CADオペレーター	¥1,839	¥1,698	141	8.3%	¥1,797	42	2.3%
	CAD・設計	¥1,931	¥1,624	307	18.9%	¥1,836	95	5.2%
	ハード系設計	¥2,077	¥2,701	▲ 624	-23.1%	¥2,163	▲ 86	-4.0%
	研究開発関連	¥1,574	¥1,443	131	9.1%	¥1,554	20	1.3%
	その他技術系	¥1,908	¥2,131	▲ 223	-10.5%	¥1,927	▲ 19	-1.0%
計		¥1,860	¥1,861	▲ 1	-0.1%	¥1,824	36	2.0%
医療・介護系	医療事務	¥1,301	¥1,329	▲ 28	-2.1%	¥1,332	▲ 31	-2.3%
	治験関連	---	---	---	---	¥1,600	---	---
	介護関連	¥1,351	¥1,334	17	1.3%	¥1,348	3	0.2%
	看護師・准看護師	¥1,974	¥2,011	▲ 37	-1.8%	¥1,933	41	2.1%
	研究開発関連	¥1,430	---	---	---	¥1,522	▲ 92	-6.0%
	その他医療・介護関連	¥1,399	¥1,404	▲ 5	-0.4%	¥1,380	19	1.4%
計		¥1,372	¥1,387	▲ 15	-1.1%	¥1,367	5	0.4%
その他	製造業務	¥1,314	¥1,369	▲ 55	-4.0%	¥1,334	▲ 20	-1.5%
	軽作業	¥1,237	¥1,293	▲ 56	-4.3%	¥1,240	▲ 3	-0.2%
	ドライバー	¥1,282	¥1,381	▲ 99	-7.2%	¥1,252	30	2.4%
	インストラクター・講師・教師	¥1,485	¥1,800	▲ 315	-17.5%	¥1,576	▲ 91	-5.8%
	その他	¥1,331	¥1,336	▲ 5	-0.4%	¥1,358	▲ 27	-2.0%
計		¥1,271	¥1,325	▲ 54	-4.1%	¥1,278	▲ 7	-0.5%
総計（東海）		¥1,433	¥1,432	1	0.1%	¥1,431	2	0.1%

2：三大都市圏 エリア別 募集時平均時給調査

▼職種別平均時給（関西）：オフィスワーク、営業・販売・サービス、クリエイティブ

大分類職種	小分類職種	2024年6月 平均時給	前年同月比較 (23.6)		前月比較 (24.5)			
			平均時給	増減額	増減率	平均時給	増減額	増減率
オフィスワーク系	一般事務	¥1,439	¥1,413	26	1.8%	¥1,437	2	0.1%
	営業事務	¥1,484	¥1,465	19	1.3%	¥1,492	▲ 8	-0.5%
	学校事務	¥1,353	¥1,333	20	1.5%	¥1,352	1	0.1%
	経理・財務・会計・英文経理	¥1,507	¥1,478	29	2.0%	¥1,502	5	0.3%
	秘書	¥1,527	¥1,519	8	0.5%	¥1,528	▲ 1	-0.1%
	受付	¥1,379	¥1,361	18	1.3%	¥1,365	14	1.0%
	総務・人事・法務	¥1,507	¥1,481	26	1.8%	¥1,508	▲ 1	-0.1%
	広報・宣伝・IR	¥1,478	¥1,437	41	2.9%	¥1,463	15	1.0%
	企画・マーケティング	¥2,012	¥1,582	430	27.2%	¥2,019	▲ 7	-0.3%
	貿易・国際事務	¥1,553	¥1,526	27	1.8%	¥1,538	15	1.0%
	英文事務	¥1,696	¥1,547	149	9.6%	¥1,679	17	1.0%
	金融（銀行）事務	¥1,434	¥1,369	65	4.7%	¥1,418	16	1.1%
	金融（証券）事務	¥1,669	¥1,595	74	4.6%	¥1,581	88	5.6%
	金融（生保・損保）事務	¥1,481	¥1,454	27	1.9%	¥1,468	13	0.9%
	金融（その他）事務	¥1,479	¥1,401	78	5.6%	¥1,440	39	2.7%
	通訳・翻訳	¥1,739	¥1,715	24	1.4%	¥1,830	▲ 91	-5.0%
	OAオペレーター	¥1,643	¥1,536	107	7.0%	¥1,595	48	3.0%
	データ入力	¥1,423	¥1,379	44	3.2%	¥1,412	11	0.8%
	事務的軽作業	¥1,362	¥1,295	67	5.2%	¥1,364	▲ 2	-0.1%
	その他事務系	¥1,491	¥1,454	37	2.5%	¥1,483	8	0.5%
計		¥1,465	¥1,440	25	1.7%	¥1,463	2	0.1%
営業・販売・サービス系	営業・企画営業・ラウンダー	¥1,699	¥1,709	▲ 10	-0.6%	¥1,718	▲ 19	-1.1%
	営業アシスタント	¥1,472	¥1,555	▲ 83	-5.3%	¥1,562	▲ 90	-5.8%
	販売（アパレル系）	¥1,440	¥1,416	24	1.7%	¥1,436	4	0.3%
	販売（家電・モバイル）	¥1,394	¥1,414	▲ 20	-1.4%	¥1,487	▲ 93	-6.3%
	販売（その他）	¥1,392	¥1,312	80	6.1%	¥1,378	14	1.0%
	デモンストレーター・MC	¥1,329	¥1,354	▲ 25	-1.8%	¥1,324	5	0.4%
	窓口・ショールーム・カウンター受付	¥1,396	¥1,338	58	4.3%	¥1,379	17	1.2%
	旅行関連	¥1,464	¥1,446	18	1.2%	¥1,508	▲ 44	-2.9%
	テレマーケティング・テレフォンオペレーター	¥1,457	¥1,450	7	0.5%	¥1,455	2	0.1%
	スーパーバイザー	¥1,837	¥1,628	209	12.8%	¥1,673	164	9.8%
	その他営業・販売・サービス系	¥1,448	¥1,421	27	1.9%	¥1,455	▲ 7	-0.5%
	計		¥1,489	¥1,458	31	2.1%	¥1,484	5
クリエイティブ系	WEBデザイナー	¥1,624	¥1,620	4	0.2%	¥1,618	6	0.4%
	WEBディレクター	¥1,687	¥1,656	31	1.9%	¥1,684	3	0.2%
	WEB制作・編集	¥1,587	¥1,623	▲ 36	-2.2%	¥1,626	▲ 39	-2.4%
	編集・校正・制作	¥1,510	¥1,532	▲ 22	-1.4%	¥1,508	2	0.1%
	デザイナー（ファッション・アクセサリー）・パタンナー	¥1,800	¥1,840	▲ 40	-2.2%	¥1,671	129	7.7%
	デザイナー（住宅・インテリア）	¥1,584	¥1,481	103	7.0%	¥1,526	58	3.8%
	DTPオペレーター	¥1,508	¥1,513	▲ 5	-0.3%	¥1,498	10	0.7%
	その他クリエイティブ職	¥1,594	¥1,706	▲ 112	-6.6%	¥1,600	▲ 6	-0.4%
計		¥1,569	¥1,595	▲ 26	-1.6%	¥1,577	▲ 8	-0.5%

2：三大都市圏 エリア別 募集時平均時給調査

▼職種別平均時給（関西）：IT、技術、医療・介護、その他

大分類職種	小分類職種	2024年6月 平均時給	前年同月比較（23.6）			前月比較（24.5）		
			平均時給	増減額	増減率	平均時給	増減額	増減率
IT系	ビジネスアプリケーション系SE	¥2,427	¥2,382	45	1.9%	¥2,424	3	0.1%
	制御系SE	¥2,372	¥2,391	▲19	-0.8%	¥2,310	62	2.7%
	データベース系SE	¥2,208	¥1,896	312	16.5%	¥2,211	▲3	-0.1%
	Web・スマホ系SE	¥2,682	¥2,445	237	9.7%	¥2,582	100	3.9%
	社内SE	¥2,324	¥2,128	196	9.2%	¥2,271	53	2.3%
	プログラマ	¥2,275	¥2,275	0	0.0%	¥2,273	2	0.1%
	ネットワークエンジニア	¥2,478	¥2,501	▲23	-0.9%	¥2,535	▲57	-2.2%
	テスト・評価	¥1,997	¥1,870	127	6.8%	¥1,920	77	4.0%
	運用管理・保守	¥2,179	¥2,130	49	2.3%	¥2,138	41	1.9%
	ユーザーサポート・ヘルプデスク	¥1,831	¥1,784	47	2.6%	¥1,827	4	0.2%
	インストラクター・講師・教師	¥1,472	¥2,351	▲879	-37.4%	¥1,621	▲149	-9.2%
	その他 IT系	¥2,395	¥2,474	▲79	-3.2%	¥2,435	▲40	-1.6%
計		¥2,204	¥2,218	▲14	-0.6%	¥2,205	▲1	0.0%
技術系	CADオペレーター	¥1,688	¥1,717	▲29	-1.7%	¥1,711	▲23	-1.3%
	CAD・設計	¥2,004	¥1,907	97	5.1%	¥2,026	▲22	-1.1%
	ハード系設計	¥2,132	¥2,307	▲175	-7.6%	¥2,145	▲13	-0.6%
	研究開発関連	¥1,586	¥1,802	▲216	-12.0%	¥1,665	▲79	-4.7%
	その他技術系	¥1,875	¥2,100	▲225	-10.7%	¥1,831	44	2.4%
計		¥1,775	¥1,829	▲54	-3.0%	¥1,794	▲19	-1.1%
医療・介護系	医療事務	¥1,234	¥1,262	▲28	-2.2%	¥1,225	9	0.7%
	治験関連	¥2,000	¥1,850	150	8.1%	¥2,203	▲203	-9.2%
	介護関連	¥1,364	¥1,339	25	1.9%	¥1,358	6	0.4%
	看護師・准看護師	¥1,609	¥1,957	▲348	-17.8%	¥1,552	57	3.7%
	研究開発関連	¥1,538	¥1,900	▲362	-19.1%	¥1,512	26	1.7%
	その他医療・介護関連	¥1,423	¥1,390	33	2.4%	¥1,425	▲2	-0.1%
計		¥1,364	¥1,357	7	0.5%	¥1,354	10	0.7%
その他	製造業務	¥1,309	¥1,320	▲11	-0.8%	¥1,338	▲29	-2.2%
	軽作業	¥1,251	¥1,216	35	2.9%	¥1,245	6	0.5%
	ドライバー	¥1,398	¥1,383	15	1.1%	¥1,437	▲39	-2.7%
	インストラクター・講師・教師	¥2,322	¥1,918	404	21.1%	¥1,800	522	29.0%
	その他	¥1,336	¥1,362	▲26	-1.9%	¥1,323	13	1.0%
計		¥1,282	¥1,259	23	1.8%	¥1,279	3	0.2%
総計（関西）		¥1,478	¥1,501	▲23	-1.5%	¥1,483	▲5	-0.3%

本ニュースリリースに関する
お問い合わせ先

広報担当：清水・高田・齊藤・高田（竜）・國島

<https://corp.en-japan.com/>

〒163-1335 新宿区西新宿6-5-1 新宿アイランドタワー

TEL：03-3342-6590 MAIL：en-press@en-japan.com